

# Coup d'œil sur le veau-Canada

Pour la semaine se terminant le 2025-mars-08

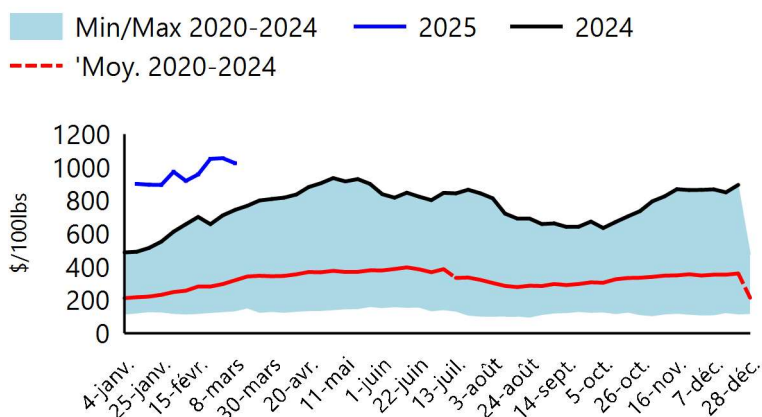
## Quebec Live Auction

|                               | 2025                 |       |     |       | 2024                 |       |     |       | Tête (à ce jour) |        |        |  |
|-------------------------------|----------------------|-------|-----|-------|----------------------|-------|-----|-------|------------------|--------|--------|--|
|                               | Prix (CAN\$/100 lbs) |       |     |       | Prix (CAN\$/100 lbs) |       |     |       | 2025             | 2024   | % chg  |  |
|                               | Tête                 | Moyen | Min | Max   | Tête                 | Moyen | Min | Max   |                  |        |        |  |
| <b>Male holstein</b>          |                      |       |     |       |                      |       |     |       |                  |        |        |  |
| Bon 90 - 120 Lbs              | 580                  | 1 029 | 910 | 1 130 | 561                  | 683   | 600 | 770   | 5 831            | 5 307  | 9,9%   |  |
| Bon 121 - 140 Lbs             | 147                  | 923   | 830 | 980   | 138                  | 629   | 580 | 690   | 1 766            | 1 654  | 6,8%   |  |
| Moyenne 90 - 140 Lbs          | 202                  | 833   | 510 | 1 050 | 276                  | 563   | 400 | 670   | 2 537            | 3 722  | -31,8% |  |
| Divers Veaux Holstein tous    | 133                  | 650   | 118 | 1 100 | 107                  | 287   | 20  | 670   | 1 776            | 1 329  | 33,6%  |  |
| <b>Femelle Holstein</b>       |                      |       |     |       |                      |       |     |       |                  |        |        |  |
| Femelle Veaux Holstein Bon 90 | 52                   | 952   | 800 | 1 175 | 52                   | 646   | 580 | 700   | 509              | 464    | 9,7%   |  |
| Croisements de boucherie tous | 400                  | 1 208 | 880 | 1 490 | 594                  | 1 084 | 880 | 1 240 | 4 352            | 4 462  | -2,5%  |  |
| Autres Races Laitières tous   | 33                   | 641   | 30  | 1 100 | 16                   | 494   | 100 | 840   | 367              | 234    | 56,8%  |  |
| Veaux de Grain - sans la peau | 1 801                | 495   |     |       | 1 732                | 415   |     |       | 16 872           | 15 050 | 12,1%  |  |

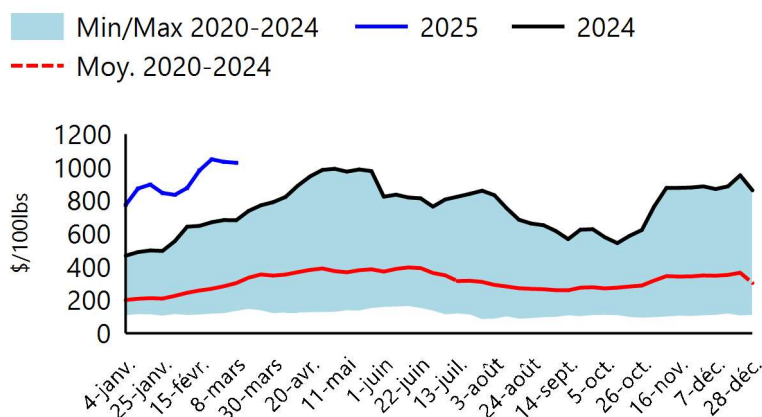
## Encan vivant de l'Ontario

|                  | 2025                 |       |     |       | 2024                 |       |     |       | Tête (à ce jour) |       |        |
|------------------|----------------------|-------|-----|-------|----------------------|-------|-----|-------|------------------|-------|--------|
|                  | Prix (CAN\$/100 lbs) |       |     |       | Prix (CAN\$/100 lbs) |       |     |       | 2025             | 2024  | % chg  |
|                  | Tête                 | Moyen | Min | Max   | Tête                 | Moyen | Min | Max   |                  |       |        |
| 125 lbs et moins | 708                  | 1 027 | 750 | 1 458 | 760                  | 745   | 541 | 1 081 | 7 300            | 7 952 | -8,2%  |
| 126-300 lbs      | 125                  | 770   | 480 | 1 176 | 149                  | 555   | 357 | 830   | 1 194            | 1 373 | -13,0% |
| 301-450 lbs      | 13                   | 387   | 298 | 433   | 19                   | 298   | 208 | 418   | 246              | 219   | 12,3%  |
| 451-600 lbs      | 19                   | 273   | 247 | 311   | 45                   | 288   | 282 | 295   | 139              | 205   | -32,2% |
| Plus de 600 lbs  | 470                  | 284   | 256 | 317   | 682                  | 225   | 200 | 248   | 4 516            | 5 294 | -14,7% |

Prix en Ontario du veau - 125 lbs et moins



Prix au Québec du veau - mâle: bon 90-120 lbs



Sources: Beef Farmers of Ontario, Les Producteurs de Bovins du Québec

Pour les données supplémentaires: [Rapports sur les prix pour le marché des viandes rouges - agriculture.canada.ca](https://agriculture.canada.ca)

# Coup d'œil sur le veau-Canada

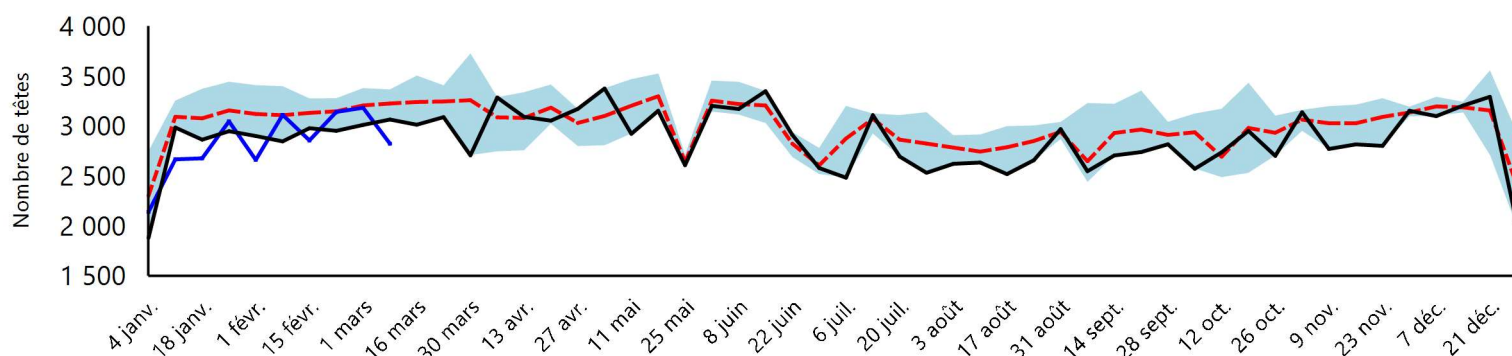
Pour la semaine se terminant le 2025-mars-08

## Abattage sous inspection fédérale

|                | Tête hebdomadaires |              |              | Tête (à ce jour) |               |              | Poids de carcasse à ce jour, lbs |            |             |
|----------------|--------------------|--------------|--------------|------------------|---------------|--------------|----------------------------------|------------|-------------|
|                | 2025               | 2024         | % Chg        | 2025             | 2024          | % Chg        | janv.-2025                       | janv.-2024 | % Chg       |
| Québec         | 2 823              | 3 065        | -7,9%        | 28 303           | 28 426        | -0,4%        | 353                              | 337        | 4,7%        |
| Rest of Canada | 0                  | 0            | NaN          | 0                | 0             | NaN          | NaN                              |            | NaN         |
| <b>Canada</b>  | <b>2 823</b>       | <b>3 065</b> | <b>-7,9%</b> | <b>28 303</b>    | <b>28 426</b> | <b>-0,4%</b> | <b>353</b>                       | <b>337</b> | <b>4,7%</b> |

### Abattage sous inspection fédérale

Min/Max 2020-2024 Moy. 2020-2024 2025 2024



Sources: Agence canadienne de classement de boeuf, Agence canadienne d'inspection des aliments

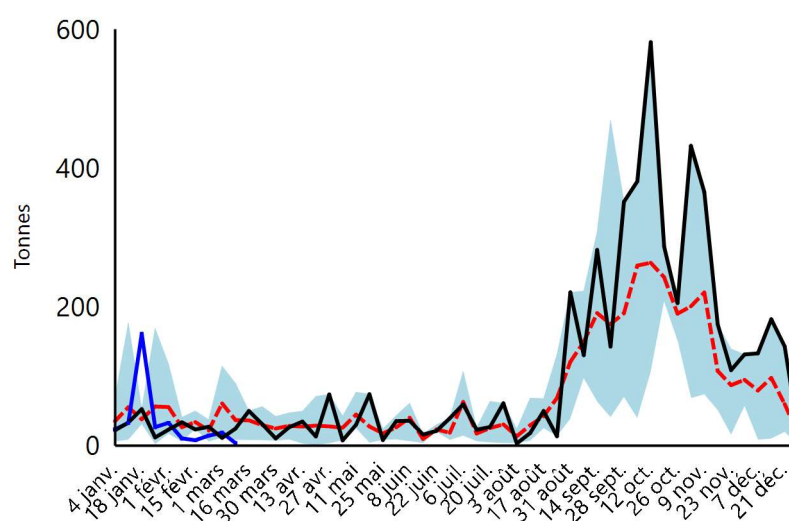
Pour les données supplémentaires: [Rapports d'abattage et poids des carcasses pour le marché des viandes rouges - agriculture.canada.ca](https://agriculture.canada.ca)

## Importations et exportations canadienne à ce jour

| Importations de veaux à ce jour (tonnes) |              |              |              |
|--|--------------|--------------|--------------|
|  | 2025         | 2024         | % Chg        |
| États-Unis                               | 59,1         | 63,6         | -7,0%        |
| Australie                                | 5,9          | 0,0          | ∞            |
| Nouvelle-Zélande                         | 167,9        | 56,4         | 197,9%       |
| Total U-E 27                             | 97,6         | 141,9        | -31,2%       |
| Pays-Bas                                 | 85,9         | 83,5         | 2,9%         |
| Autre-U-E 27                             | 11,7         | 58,4         | -80,0%       |
| Autres                                   | 0,0          | 0,0          | NaN          |
| <b>Total</b>                             | <b>330,5</b> | <b>261,8</b> | <b>26,2%</b> |
| Exportations de veaux à ce jour (tonnes) |              |              |              |
|  | janv. 2025   | janv. 2024   | % Chg        |
| États-Unis                               | 411,4        | 214,1        | 92,2%        |
| Émirats Arabes Unis                      | 9,9          | 9,5          | 4,2%         |
| Qatar                                    | 2,3          | 0,0          | ∞            |
| Autre                                    | 0,0          | 0,0          | NaN          |
| <b>Total</b>                             | <b>423,7</b> | <b>223,6</b> | <b>89,5%</b> |

### Importations de veaux

Min/Max 2020-2024 Moy. 2020-2024 2025 2024



Sources: Statistique Canada, Agence canadienne d'inspection des aliments

Pour les données supplémentaires: [Commerce international pour le marché des viandes rouges - agriculture.canada.ca](https://agriculture.canada.ca)

# Coup d'œil sur le veau-Canada

Pour la semaine se terminant le 2025-mars-08

## Marché aux États-Unis pour la semaine de terminant le 2025-mars-01

### États-Unis abattage sous inspection fédérale

|                                 | Semaine en cours |       |        | À ce jour |        |        |
|---------------------------------|------------------|-------|--------|-----------|--------|--------|
|                                 | 2025             | 2024  | % Chg  | 2025      | 2024   | % Chg  |
| Nombre Abattu (tête)            | 2 808            | 4 189 | -33,0% | 25 148    | 41 836 | -39,9% |
| Production de viande ('000 lbs) | 500              | 800   | -37,5% | 4 600     | 7 200  | -36,1% |
| Poids vif (lbs)                 | 312              | 324   | -3,7%  |           |        |        |
| Poids apprêté (lbs)             | 185              | 191   | -3,1%  |           |        |        |

### Prix aux États-Unis

| Encan vivant de la Pennsylvanie |              | USD\$/100 lbs |     |       |
|---------------------------------|--------------|---------------|-----|-------|
|                                 |              | Tête          | Min | Max   |
| Number 1                        | - 89 lbs     | 56            | 685 | 830   |
|                                 | 90 - 120 lbs | 259           | 600 | 835   |
|                                 | + 120 lbs    | 5             | 560 | 660   |
|                                 | Beef Cross   | 139           | 775 | 1 210 |
| Number 2                        | - 100 lbs    | 66            | 535 | 785   |
|                                 | + 100 lbs    | 88            | 460 | 750   |
|                                 | Beef Cross   | 21            | 760 | 1 075 |
| Number 3                        | - 100 lbs    | 32            | 300 | 590   |
|                                 | + 100 lbs    | 2             | 410 | 500   |

Prix de carcasse de veaux, Nord-Est et Centre-Nord (sans peau, 225-315 lbs)

| USD\$/100lbs |          |
|--------------|----------|
| 2025         | 2024     |
| \$523,13     | \$442,18 |

Sources: United States Department of Agriculture

Pour les données supplémentaires: [Actual Slaughter Under Federal Inspection \(Anglais\)](#), [Pennsylvania Cattle Auction \(Anglais\)](#), [Carlot Veal Carcass Report \(Anglais\)](#)

Préparé par Agriculture et agroalimentaire Canada

Pour les informations additionnelles, visitez <https://agriculture.canada.ca/viande-rouge>

Ou contactez: [aafc.redmeat-vianderouge.aac@agr.gc.ca](mailto:aafc.redmeat-vianderouge.aac@agr.gc.ca)