

Coup d'oeil sur le porc

La semaine se terminant le 22 février 2025



Abattage de porc sous inspection fédérale

Nombre de tête

	Semaine se terminant		Chg	À ce jour		Chg
	22-Feb-25	24-Feb-24		22-Feb-25	24-Feb-24	
Ouest	161,809	160,980	↑ 0.5%	1,418,240	1,421,762	↓ -0.2%
Est	210,625	211,630	↓ -0.5%	1,741,054	1,734,840	↑ 0.4%
Canada	372,434	372,610	↓ 0.0%	3,159,294	3,156,602	↑ 0.1%
Poids de carcasse (kg)*[1]	113.83	112.25	↑ 1.4%	112.37	111.06	↑ 1.2%
Production porcine (t)	42,394	41,825	↑ 1.4%	355,010	350,572	↑ 1.3%

[1] La semaine terminant le 22 février 2025 (kg)

Source: Agence canadienne d'inspection des aliments (ACIA)
 Note: Ouest (C.-B., Alb., Sask., Man.) et Est (Ont., QC, N.-B., N.-É., Î.-P.-É.)

Prix du porc [1]

\$CDN/100kg

	Semaine se terminant		Chg	Prix moyen à ce jour		Chg
	22-Feb-25	24-Feb-24		22-Feb-25	24-Feb-24	
Colombie-Britannique	232.58	193.05	↑ 20.5%	224.84	181.61	↑ 23.8%
Alberta	241.00	200.70	↑ 20.1%	228.44	192.03	↑ 19.0%
Saskatchewan	226.42	189.58	↑ 19.4%	215.07	176.08	↑ 22.1%
Manitoba	237.80	206.46	↑ 15.2%	225.44	193.94	↑ 16.2%
Ontario [1]	269.91	235.88	↑ 14.4%	254.97	225.86	↑ 12.9%
Québec **	227.82	193.16	↑ 17.9%	215.68	184.31	↑ 17.0%
Nouveau-Brunswick	232.79	190.61	↑ 22.1%	219.26	172.53	↑ 27.1%
Nouvelle-Écosse	235.00	191.60	↑ 22.7%	224.85	177.26	↑ 26.8%
Île-du-Prince-Édouard	227.82	193.16	↑ 17.9%	215.68	184.31	↑ 17.0%

[1] Le prix de l'Ontario représente la valeur totale FAB à l'embarquement, non pas l'Index 100

La formule de prix pour le Québec inclut une référence au prix de gros de la découpe de porc de l'USDA
 Source: Offices de commercialisation provinciaux et gouvernements provinciaux et USDA

Abattage canadien de porc selon la province d'origine (fédérale et provinciale)

Nombre de tête

	Semaine se terminant		Chg	À ce jour		Chg
	22-Feb-25	24-Feb-24		22-Feb-25	24-Feb-24	
Colombie-Britannique	3,019	2,328	↑ 29.7%	24,236	24,291	↓ -0.2%
Alberta	35,557	39,424	↓ -9.8%	301,437	325,932	↓ -7.5%
Saskatchewan	30,894	30,772	↑ 0.4%	260,266	269,959	↓ -3.6%
Manitoba	92,168	91,563	↑ 0.7%	835,306	838,006	↓ -0.3%
Ontario	97,225	92,768	↑ 4.8%	876,129	848,710	↑ 3.2%
Québec	130,640	129,023	↑ 1.3%	1,002,664	975,263	↑ 2.8%
Nouveau-Brunswick	175	377	↓ -53.6%	359	1,956	↓ -81.6%
Nouvelle-Écosse	349	157	-	1,917	1,335	↑ 43.6%
Île-du-Prince-Édouard	413	1,303	↓ -68.3%	3,992	7,264	↓ -45.0%
Canada	390,440	387,715	↑ 0.7%	3,306,306	3,292,716	↑ 0.4%

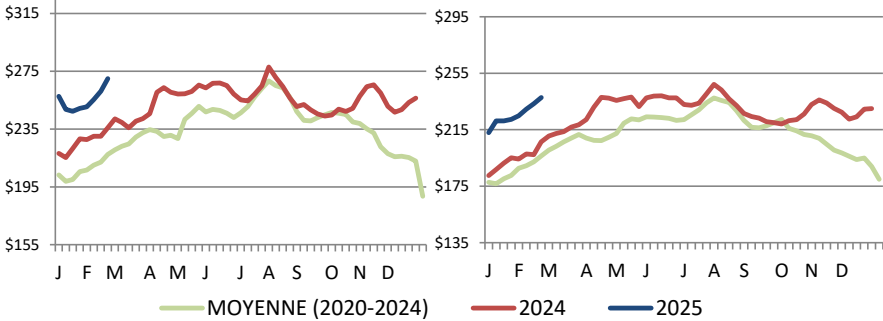
Abattage de truie/verrats estimés (comprend les abattages sous inspection fédérale et provinciale)

Ouest	2,714	1,910	↑ 42.1%	23,400	17,766	↑ 31.7%
Est	745	1,028	↓ -27.5%	5,627	7,537	↓ -25.3%
Canada	3,459	2,938	↑ 17.7%	29,027	25,303	↑ 14.7%

Source: ACIA et les gouvernements provinciaux

Prix du porc de l'Ontario- poids paré (valeur totale FAB à l'embarquement)

Prix du porc du Manitoba -Indice 100



Prix moyen pondéré hebdomadaire (\$CDN/100kg)

Source: Offices de commercialisation provinciaux et gouvernements provinciaux et USDA

Exportations

Exportations canadiennes de viande porcine tonnes métriques

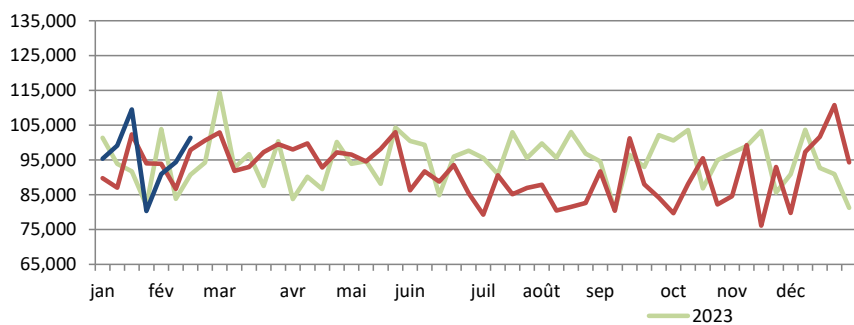
	Mensuelles		Chg	À ce jour		Chg
	Dec-24	Dec-23		Dec-24	Dec-23	
États-Unis	33,640	34,370	↓ -2.1%	412,346	427,671	↓ -3.6%
Japon	21,703	23,504	↓ -7.7%	285,651	190,889	↑ 49.6%
Chine	21,336	21,264	↑ 0.3%	208,194	240,078	↓ -13.3%
Mexique	18,066	16,317	↑ 10.7%	193,622	172,667	↑ 12.1%
Philippines	5,919	7,482	↓ -20.9%	102,190	108,766	↓ -6.0%
Corée du Sud	8,719	7,906	↑ 10.3%	83,709	54,830	↑ 52.7%
Taiwan	6,851	3,941	↑ 73.9%	43,986	51,036	↓ -13.8%
Colombie	1,209	2,183	↓ -44.6%	25,867	22,145	↑ 16.8%
Australie	704	1,982	↓ -64.5%	12,111	9,444	↑ 28.2%
Malaisie	294	784	↓ -62.4%	11,767	4,899	-
U.E. - 27	155	132	↑ 17.9%	1,706	2,548	↓ -33.0%
Autres	4,583	6,202	↓ -26.1%	67,077	66,395	↑ 1.0%
Total	123,179	126,067	↓ -2.3%	1,448,226	1,351,368	↑ 7.2%

Exportations domestiques seulement (exclus les réexportations)

Source : Statistique Canada

Exportations canadiennes de porcs d'engraissement vers les États-Unis

	Semaine se terminant		Chg	À ce jour		Chg
	15-Feb-25	17-Feb-24		15-Feb-25	17-Feb-24	
Nombre de tête	101,333	97,879	↑ 3.5%	670,987	651,679	↑ 3.0%



Source: USDA - APHIS

PRÉPARÉ PAR : DIVISION DE L'INDUSTRIE ANIMALE, SECTION D'INFORMATION SUR LES MARCHÉS

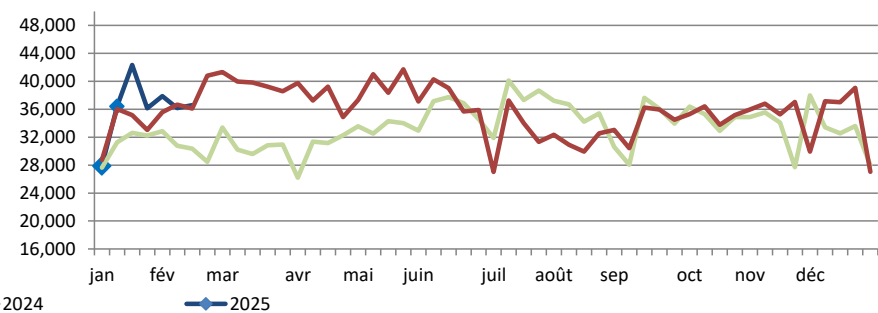
Exportations canadiennes de viande porcine CDN\$ ('000)

	Mensuelles		Chg	À ce jour		Chg
	Dec-24	Dec-23		Dec-24	Dec-23	
États-Unis	156,370	139,433	↑ 12.1%	1,804,964	1,792,366	↑ 0.7%
Japon	113,484	121,976	↓ -7.0%	1,496,478	918,999	↑ 62.8%
Chine	51,856	47,430	↑ 9.3%	480,021	569,419	↓ -15.7%
Mexique	49,345	38,957	↑ 26.7%	476,764	425,865	↑ 12.0%
Philippines	17,800	19,647	↓ -9.4%	278,676	305,000	↓ -8.6%
Corée du Sud	39,966	34,045	↑ 17.4%	398,267	227,034	↑ 75.4%
Taiwan	26,188	12,686	-	160,093	164,621	↓ -2.8%
Colombie	3,599	6,531	↓ -44.9%	77,590	65,393	↑ 18.7%
Australie	2,224	7,156	↓ -68.9%	40,983	31,771	↑ 29.0%
Malaisie	930	2,134	↓ -56.4%	35,123	14,057	-
U.E. - 27	603	558	↑ 8.1%	6,743	9,776	↓ -31.0%
Autres	15,407	19,609	↓ -21.4%	214,594	192,559	↑ 11.4%
Total	477,773	450,161	↑ 6.1%	5,470,297	4,716,858	↑ 16.0%

Exportations domestiques seulement (exclus les réexportations)

Exportations canadiennes de porcs de marché/truies/verrats vers les États-Unis

	Semaine se terminant		Chg	À ce jour		Chg
	15-Feb-25	17-Feb-24		15-Feb-25	17-Feb-24	
Nombre de tête	36,600	36,106	↑ 1.4%	253,398	241,319	↑ 5.0%



Importations

tonnes métriques

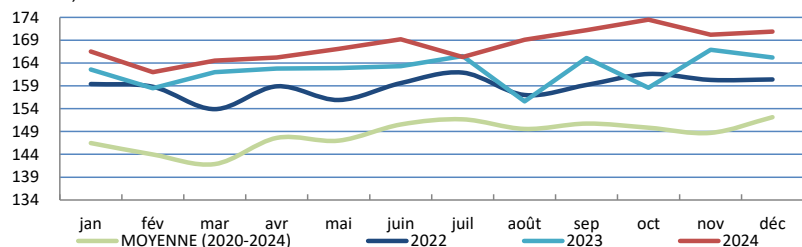
	Semaine se terminant		Chg	À ce jour		Chg
	22-Feb-25	24-Feb-24		22-Feb-25	24-Feb-24	
**Porc frais et congelé						
États-Unis	2,571	2,677	↓ -4.0%	20,105	22,556	↓ -10.9%
Bésil	0	200	-	1,135	1,951	↓ -41.8%
Allemagne	0	147	-	651	1,034	↓ -37.1%
Danemark	5	73	↓ -93.1%	638	797	↓ -20.0%
Pays-Bas	0	72	-	146	346	↓ -57.9%
Autres	0	48	-	436	383	↑ 13.9%
Total porc frais et congelé	2,576	3,218	↓ -20.0%	23,111	27,067	↓ -14.6%

Source: ACIA

Indicateurs de marché

Indice des prix à la consommation - Porc frais et congelé

Base 2002, mensuel



Source : Statistique Canada

Valeur estimée moyenne des découpes de la carcasse de porc sur le marché de gros aux É.U.

(É.U.\$/cwt)

	Semaine se terminant		Chg	Valeur moyenne à ce jour		Chg
	22-Feb-25	24-Feb-24		22-Feb-25	24-Feb-24	
Carcasse	97.71	91.89	↑ 6.3%	93.59	87.67	↑ 6.7%
Longe	86.98	84.86	↑ 2.5%	83.32	84.07	↓ -0.9%
Épaule palette	108.07	107.19	↑ 0.8%	107.10	102.10	↑ 4.9%
Épaule picnic	68.49	65.18	↑ 5.1%	66.81	65.37	↑ 2.2%
Côtes de flanc	149.56	147.99	↑ 1.1%	146.66	131.64	↑ 11.4%
Fesse	88.31	81.51	↑ 8.3%	82.25	75.84	↑ 8.5%
Flanc	151.32	133.46	↑ 13.4%	143.11	126.42	↑ 13.2%

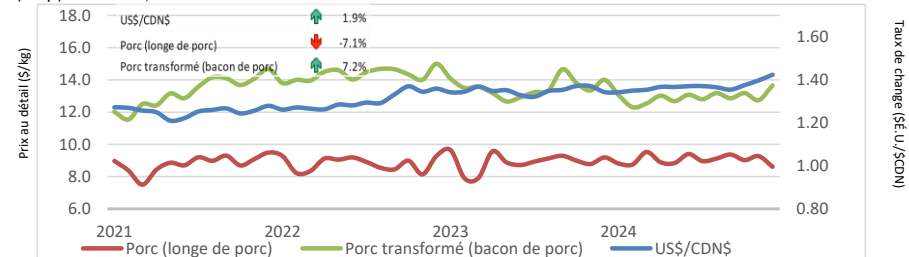
Source: USDA-APHIS: National Weekly Pork Report

	Semaine se terminant		Chg	À ce jour		Chg
	22-Feb-25	24-Feb-24		22-Feb-25	24-Feb-24	
**Porc transformé						
États-Unis	2,018	1,856	↑ 8.8%	9,266	9,954	↓ -6.9%
Italie	53	45	↑ 18.8%	507	700	↓ -27.6%
Danemark	0	34	-	84	189	↓ -55.7%
Autres	1	2	↓ -59.9%	171	306	↓ -44.0%
Total porc transformé	2,072	1,937	↑ 7.0%	10,028	11,149	↓ -10.0%
Total saindoux	0	1	-	163	107	↑ 52.2%
Total	4,648	5,157	↓ -9.9%	33,303	38,323	↓ -13.1%

Source: ACIA

Taux de change et prix au détail des produits de porc

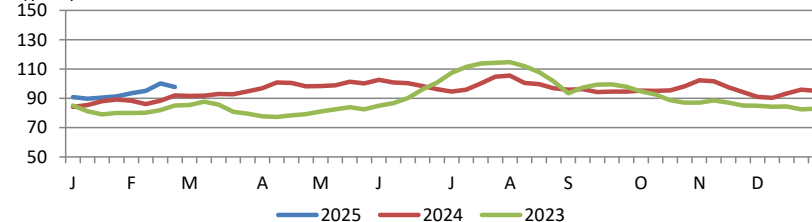
US\$/SCDN Comparaison entre novembre et décembre :



Source : Statistique Canada et la Banque du Canada

Valeur estimée de la carcasse sur le marché de gros aux É.U.

(É.U.\$/cwt)



*Calculs basés à partir d'un carcasse de 205 lbs. 53-54% maigre, 0.65"-0.80" GD dernière côte

États-Unis

Abattage de porc et production porcine aux États-Unis

	Semaine se terminant		Chg	À ce jour		Chg
	22-Feb-25	24-Feb-24		22-Feb-25	24-Feb-24	
Abattage ('000 têtes)	2,536	2,577	↓ -1.6%	19,155	20,298	↓ -5.6%
Production de porc (mil lbs)	552	556	↓ -0.8%	4,177	4,404	↓ -5.2%
Poids de carcasse moyenne (lbs)	218	216	↑ 0.9%			

Source: United State Department of Agriculture (USDA)

Prix de marché du porc aux États-Unis selon la région

Moyenne hebdomadaire pondérée de carcasse (É.U.\$/cwt)

	Semaine se terminant		Chg	À ce jour		Chg
	22-Feb-25	24-Feb-24		22-Feb-25	24-Feb-24	
US - National	87.91	80.70	↑ 8.9%	83.23	73.53	↑ 13.2%
Eastern Cornbelt	88.20	81.65	↑ 8.0%	84.25	75.72	↑ 11.3%
Iowa Minnesota	88.06	74.79	↑ 17.7%	83.10	72.03	↑ 15.4%
Western Cornbelt	88.16	73.74	↑ 19.6%	83.14	71.76	↑ 15.9%

Total des prix moyens pondérés composites*						
Porcelet sevré précocement	76.90	56.87	↑ 35.2%	79.24	45.06	↑ 75.8%
Porc d'engraissement 40 lbs	115.58	78.23	↑ 47.7%	106.89	59.50	↑ 79.6%

*comprend contrats et vente aux enchères

Source: USDA: National Direct

Importations américaines de viande porcine

Poids de carcasse - tonnes

	Mensuelles		Chg	À ce jour		Chg
	Dec-24	Dec-23		Dec-24	Dec-23	
Canada	26,549	26,549	↑ 0.0%	321,209	339,386	↓ -5.4%
Mexique	3,959	3,682	↑ 7.5%	41,817	43,397	↓ -3.6%
Danemark	1,763	2,773	↓ -36.4%	33,901	30,443	↑ 11.4%
Brésil	2,718	2,850	↓ -4.6%	32,319	23,142	↑ 39.7%
Italie	2,302	1,560	↑ 47.5%	24,958	22,486	↑ 11.0%
Autres	6,032	5,354	↑ 12.7%	66,335	59,368	↑ 11.7%
Total	43,324	42,767	↑ 1.3%	520,539	518,221	↑ 0.4%

Source : USDA, Service de recherche économique

Exportations américaines de viande porcine

Poids de carcasse - tonnes

	Mensuelles		Chg	À ce jour		Chg
	Dec-24	Dec-23		Dec-24	Dec-23	
Mexique	112,794	113,041	↓ -0.2%	1,206,944	1,163,755	↑ 3.7%
Japon	33,988	38,383	↓ -11.4%	478,135	488,851	↓ -2.2%
Corée du Sud	26,236	34,116	↓ -23.1%	300,885	268,626	↑ 12.0%
Canada	20,421	21,049	↓ -3.0%	240,542	253,268	↓ -5.0%
Chine	21,260	13,358	↑ 59.2%	209,289	229,544	↓ -8.8%
Autres	78,240	72,071	↑ 8.6%	791,614	691,231	↑ 14.5%
Total	292,939	292,018	↑ 0.3%	3,227,411	3,095,275	↑ 4.3%

Source : USDA, Service de recherche économique

Pour plus d'information, veuillez contacter

Francois Bédard

Spécialiste de secteur - porc

Division de l'industrie animale

Francois.Bedard@agr.gc.ca

Tél: 613-282-4103