

# Coup d'oeil sur le porc

La semaine se terminant le 15 mars 2025



## Abattage de porc sous inspection fédérale

Nombre de tête

	Semaine se terminant		Chg	À ce jour		Chg
	15-Mar-25	16-Mar-24		15-Mar-25	16-Mar-24	
Ouest	184,983	179,351	↑ 3.1%	1,971,210	1,950,275	↑ 1.1%
Est	236,565	224,054	↑ 5.6%	2,452,245	2,408,277	↑ 1.8%
<b>Canada</b>	<b>421,548</b>	<b>403,405</b>	<b>↑ 4.5%</b>	<b>4,423,455</b>	<b>4,358,552</b>	<b>↑ 1.5%</b>
<b>Poids de carcasse (kg)*[1]</b>	<b>113.01</b>	<b>112.13</b>	<b>↑ 0.8%</b>	<b>112.58</b>	<b>111.42</b>	<b>↑ 1.0%</b>
<b>Production porcine (t)</b>	<b>47,639</b>	<b>45,234</b>	<b>↑ 5.3%</b>	<b>497,993</b>	<b>485,630</b>	<b>↑ 2.5%</b>

[1] La semaine terminant le 15 mars 2025 (kg)

Source: Agence canadienne d'inspection des aliments (ACIA)  
 Note: Ouest (C.-B., Alb., Sask., Man.) et Est (Ont., QC, N.-B., N.-É., Î.-P.-É.)

## Prix du porc [1]

\$CDN/100kg

	Semaine se terminant		Chg	Prix moyen à ce jour		Chg
	15-Mar-25	16-Mar-24		15-Mar-25	16-Mar-24	
Colombie-Britannique	229.11	208.80	↑ 9.7%	227.51	188.08	↑ 21.0%
Alberta	242.30	211.70	↑ 14.5%	230.97	197.04	↑ 17.2%
Saskatchewan	228.42	198.14	↑ 15.3%	218.59	181.77	↑ 20.3%
Manitoba	240.10	213.66	↑ 12.4%	229.17	198.91	↑ 15.2%
Ontario [1]	268.21	235.87	↑ 13.7%	258.32	229.49	↑ 12.6%
Québec **	217.11	194.13	↑ 11.8%	217.44	186.97	↑ 16.3%
Nouveau-Brunswick	233.92	200.35	↑ 16.8%	223.18	179.59	↑ 24.3%
Nouvelle-Écosse	244.00	207.81	↑ 17.4%	229.62	184.61	↑ 24.4%
Île-du-Prince-Édouard	217.11	194.13	↑ 11.8%	217.44	186.97	↑ 16.3%

[1] Le prix de l'Ontario représente la valeur totale FAB à l'embarquement, non pas l'Index 100

La formule de prix pour le Québec inclut une référence au prix de gros de la découpe de porc de l'USDA  
 Source: Offices de commercialisation provinciaux et gouvernements provinciaux et USDA

## Abattage canadien de porc selon la province d'origine (fédérale et provinciale)

Nombre de tête

	Semaine se terminant		Chg	À ce jour		Chg
	15-Mar-25	16-Mar-24		15-Mar-25	16-Mar-24	
Colombie-Britannique	2,840	2,697	↑ 5.3%	33,340	32,614	↑ 2.2%
Alberta	39,704	38,560	↑ 3.0%	419,556	444,477	↓ -5.6%
Saskatchewan	33,851	32,258	↑ 4.9%	360,675	361,549	↓ -0.2%
Manitoba	108,997	109,341	↓ -0.3%	1,164,243	1,158,433	↑ 0.5%
Ontario	114,177	101,660	↑ 12.3%	1,227,771	1,162,095	↑ 5.7%
Québec	136,321	130,608	↑ 4.4%	1,407,298	1,361,209	↑ 3.4%
Nouveau-Brunswick	189	1,212	↓ -84.4%	1,252	4,548	↓ -72.5%
Nouvelle-Écosse	131	67	-	2,550	1,697	↑ 50.3%
Île-du-Prince-Édouard	413	1,207	↓ -65.8%	5,227	10,342	↓ -49.5%
<b>Canada</b>	<b>436,623</b>	<b>417,610</b>	<b>↑ 4.6%</b>	<b>4,621,912</b>	<b>4,536,964</b>	<b>↑ 1.9%</b>

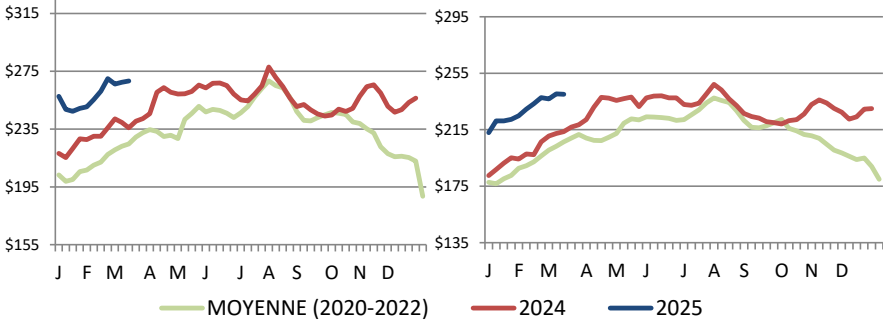
## Abattage de truie/verrats estimés (comprend les abattages sous inspection fédérale et provinciale)

Ouest	3,313	2,940	↑ 12.7%	33,255	25,255	↑ 31.7%
Est	671	937	↓ -28.4%	7,561	10,538	↓ -28.3%
<b>Canada</b>	<b>3,984</b>	<b>3,877</b>	<b>↑ 2.8%</b>	<b>40,816</b>	<b>35,793</b>	<b>↑ 14.0%</b>

Source: ACIA et les gouvernements provinciaux

## Prix du porc de l'Ontario- poids paré (valeur totale FAB à l'embarquement)

## Prix du porc du Manitoba -Index 100



Prix moyen pondéré hebdomadaire (\$CDN/100kg)  
 Source: Offices de commercialisation provinciaux et gouvernements provinciaux et USDA

## Exportations

### Exportations canadiennes de viande porcine tonnes métriques

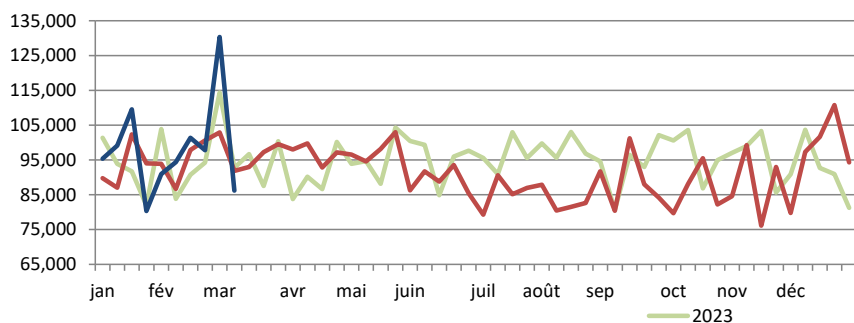
	Mensuelles			Chg	À ce jour			Chg
	Jan-25	Jan-24	Chg		Jan-25	Jan-24	Chg	
États-Unis	34,853	35,933	↓	-3.0%	34,853	35,933	↓	-3.0%
Japon	23,785	28,231	↓	-15.7%	23,785	28,231	↓	-15.7%
Chine	18,082	14,478	↑	24.9%	18,082	14,478	↑	24.9%
Mexique	15,949	14,302	↑	11.5%	15,949	14,302	↑	11.5%
Corée du Sud	7,690	8,123	↓	-5.3%	7,690	8,123	↓	-5.3%
Philippines	5,558	7,068	↓	-21.4%	5,558	7,068	↓	-21.4%
Taiwan	5,008	3,595	↑	39.3%	5,008	3,595	↑	39.3%
Colombie	1,510	2,442	↓	-38.2%	1,510	2,442	↓	-38.2%
Australie	700	1,781	↓	-60.7%	700	1,781	↓	-60.7%
Honduras	519	315	↑	64.8%	519	315	↑	64.8%
U.E. - 27	30	137	↓	-78.4%	30	137	↓	-78.4%
Autres	4,161	5,535	↓	-24.8%	4,161	5,535	↓	-24.8%
<b>Total</b>	<b>117,845</b>	<b>121,940</b>	↓	<b>-3.4%</b>	<b>117,845</b>	<b>121,940</b>	↓	<b>-3.4%</b>

Exportations domestiques seulement (exclus les réexportations)

Source : Statistique Canada

### Exportations canadiennes de porcs d'engraissement vers les États-Unis

Nombre de tête	Semaine se terminant		Chg	À ce jour		Chg		
	08-Mar-25	09-Mar-24		08-Mar-25	09-Mar-24			
	86,233	91,885	↓	-6.2%	985,358	946,997	↑	4.1%



Source: USDA - APHIS

PRÉPARÉ PAR : DIVISION DE L'INDUSTRIE ANIMALE, SECTION D'INFORMATION SUR LES MARCHÉS

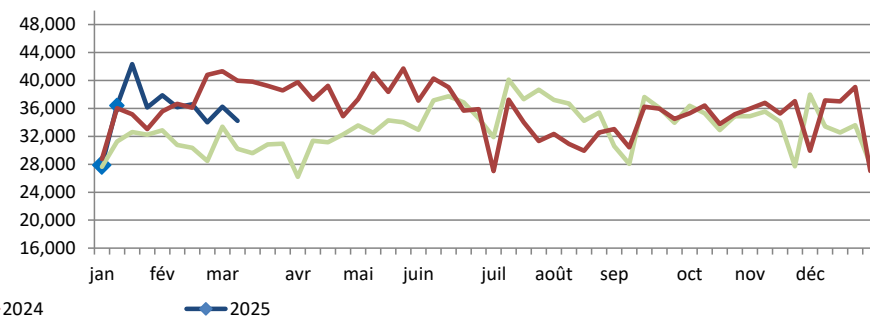
### Exportations canadiennes de viande porcine CDN\$ ('000)

	Mensuelles			Chg	À ce jour			Chg
	Jan-25	Jan-24	Chg		Jan-25	Jan-24	Chg	
États-Unis	163,067	146,068	↑	11.6%	163,067	146,068	↑	11.6%
Japon	126,538	144,143	↓	-12.2%	126,538	144,143	↓	-12.2%
Chine	43,073	32,028	↑	34.5%	43,073	32,028	↑	34.5%
Mexique	38,326	31,161	↑	23.0%	38,326	31,161	↑	23.0%
Corée du Sud	34,486	37,566	↓	-8.2%	34,486	37,566	↓	-8.2%
Philippines	16,914	18,793	↓	-10.0%	16,914	18,793	↓	-10.0%
Taiwan	18,711	11,450	↑	63.4%	18,711	11,450	↑	63.4%
Colombie	5,342	7,323	↓	-27.1%	5,342	7,323	↓	-27.1%
Australie	2,325	5,476	↓	-57.5%	2,325	5,476	↓	-57.5%
Honduras	1,486	784	↑	89.4%	1,486	784	↑	89.4%
U.E. - 27	203	406	↓	-50.0%	203	406	↓	-50.0%
Autres	13,344	17,754	↓	-24.8%	13,344	17,754	↓	-24.8%
<b>Total</b>	<b>463,813</b>	<b>452,952</b>	↑	<b>2.4%</b>	<b>463,813</b>	<b>452,952</b>	↑	<b>2.4%</b>

Exportations domestiques seulement (exclus les réexportations)

### Exportations canadiennes de porcs de marché/truies/verrats vers les États-Unis

Nombre de tête	Semaine se terminant		Chg	À ce jour		Chg		
	08-Mar-25	09-Mar-24		08-Mar-25	09-Mar-24			
	34,220	39,963	↓	-14.4%	357,864	363,387	↓	-1.5%



## Importations

tonnes métriques

	Semaine se terminant		Chg	À ce jour		Chg
	15-Mar-25	16-Mar-24		15-Mar-25	16-Mar-24	
<b>**Porc frais et congelé</b>						
États-Unis	1,570	2,444 ↓	-35.7%	26,690	29,868 ↓	-10.6%
Bésil	25	52 ↓	-52.2%	1,432	2,334 ↓	-38.7%
Allemagne	0	294	-	1,184	1,475 ↓	-19.8%
Danemark	25	99 ↓	-74.9%	986	1,165 ↓	-15.4%
Espagne	0	0	-	305	178 ↑	71.6%
Autres	23	107 ↓	-78.1%	803	860 ↓	-6.7%
<b>Total porc frais et congelé</b>	<b>1,644</b>	<b>2,997 ↓</b>	<b>-45.1%</b>	<b>31,398</b>	<b>35,881 ↓</b>	<b>-12.5%</b>

Source: ACIA

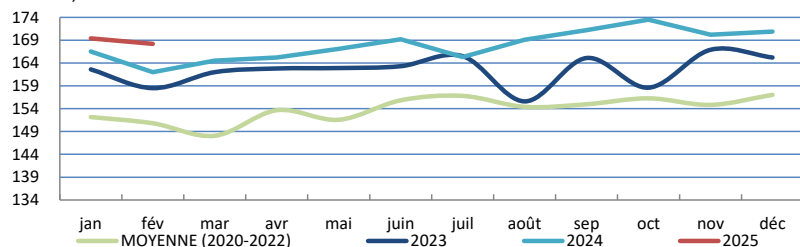
	Semaine se terminant		Chg	À ce jour		Chg
	15-Mar-25	16-Mar-24		15-Mar-25	16-Mar-24	
<b>**Porc transformé</b>						
États-Unis	1,289	1,617 ↓	-20.3%	16,033	17,538 ↓	-8.6%
Italie	50	65 ↓	-23.0%	896	997 ↓	-10.1%
Danemark	0	14	-	226	231 ↓	-2.2%
Autres	16	47 ↓	-65.6%	245	572 ↓	-57.1%
<b>Total porc transformé</b>	<b>1,355</b>	<b>1,743 ↓</b>	<b>-22.3%</b>	<b>17,400</b>	<b>19,337 ↓</b>	<b>-10.0%</b>
<b>Total saindoux</b>	<b>0</b>	<b>0</b>	<b>-</b>	<b>221</b>	<b>117 ↑</b>	<b>89.6%</b>
<b>Total</b>	<b>2,999</b>	<b>4,740 ↓</b>	<b>-36.7%</b>	<b>49,020</b>	<b>55,335 ↓</b>	<b>-11.4%</b>

Source: ACIA

## Indicateurs de marché

### Indice des prix à la consommation - Porc frais et congelé

Base 2002, mensuel



Source : Statistique Canada

### Valeur estimée moyenne des découpes de la carcasse de porc sur le marché de gros aux É.U.

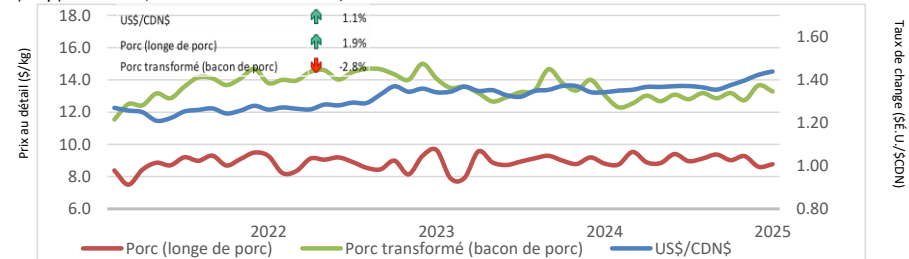
(É.U.\$/cwt)

	Semaine se terminant		Chg	Valeur moyenne à ce jour		Chg
	15-Mar-25	16-Mar-24		15-Mar-25	16-Mar-24	
Carcasse	97.01	92.93 ↑	4.4%	94.68	88.88 ↑	6.5%
Longe	86.94	87.69 ↓	-0.9%	84.50	84.72 ↓	-0.3%
Épaule palette	106.19	112.57 ↓	-5.7%	107.37	104.63 ↑	2.6%
Épaule picnic	72.27	71.56 ↑	1.0%	67.97	66.18 ↑	2.7%
Côtes de flanc	150.00	174.39 ↓	-14.0%	147.50	140.75 ↑	4.8%
Fesse	89.29	77.01 ↑	15.9%	83.12	76.89 ↑	8.1%
Flanc	143.48	125.65 ↑	14.2%	145.40	126.20 ↑	15.2%

Source: USDA-APHIS: National Weekly Pork Report

### Taux de change et prix au détail des produits de porc

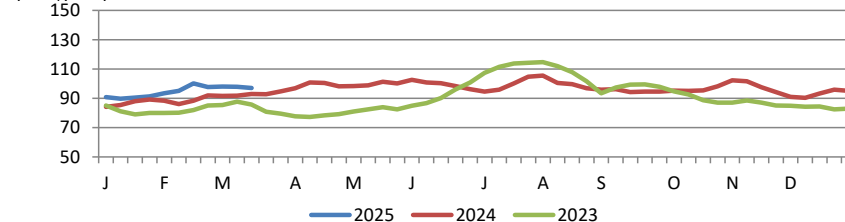
US\$/SCDN



Source : Statistique Canada et la Banque du Canada

### Valeur estimée de la carcasse sur le marché de gros aux É.U.

(É.U.\$/cwt)



\*Calculs basés à partir d'un carcasse de 205 lbs. 53-54% maigre, 0.65"-0.80" GD dernière côte

## États-Unis

### Abattage de porc et production porcine aux États-Unis

	Semaine se terminant		Chg	À ce jour		Chg
	15-Mar-25	16-Mar-24		15-Mar-25	16-Mar-24	
Abattage ('000 têtes)	2,515	2,457	↑ 2.4%	26,571	27,746	↓ -4.2%
Production de porc (mil lbs)	544	529	↑ 2.9%	5,773	6,007	↓ -3.9%
Poids de carcasse moyenne (lbs)	216	215	↑ 0.5%			

Source: United State Department of Agriculture (USDA)

### Prix de marché du porc aux États-Unis selon la région

Moyenne hebdomadaire pondérée de carcasse (É.U.\$/cwt)

	Semaine se terminant		Chg	À ce jour		Chg
	15-Mar-25	16-Mar-24		15-Mar-25	16-Mar-24	
US - National	87.46	84.27	↑ 3.8%	84.36	75.93	↑ 11.1%
Eastern Cornbelt	87.46	87.75	↓ -0.3%	85.16	78.00	↑ 9.2%
Iowa Minnesota	87.97	79.73	↑ 10.3%	84.37	74.37	↑ 13.4%
Western Cornbelt	88.01	78.55	↑ 12.0%	84.42	73.43	↑ 15.0%

#### Total des prix moyens pondérés composites\*

Porcelet sevré précocement	55.70	56.68	↓ -1.7%	74.61	48.22	↑ 54.7%
Porc d'engraissement 40 lbs	106.18	92.68	↑ 14.6%	106.53	70.16	↑ 51.8%

\*comprend contrats et vente aux enchères

Source: USDA: National Direct

### Importations américaines de viande porcine

Poids de carcasse - tonnes

	Mensuelles		Chg	À ce jour		Chg
	Jan-25	Jan-24		Jan-25	Jan-24	
Canada	26,665	28,042	↓ -4.9%	26,665	28,042	↓ -4.9%
Brésil	3,629	3,517	↑ 3.2%	3,629	3,517	↑ 3.2%
Mexique	3,496	3,323	↑ 5.2%	3,496	3,323	↑ 5.2%
Danemark	2,172	3,210	↓ -32.3%	2,172	3,210	↓ -32.3%
Italie	1,812	1,431	↑ 26.7%	1,812	1,431	↑ 26.7%
Autres	5,081	4,930	↑ 3.1%	5,081	4,930	↑ 3.1%
<b>Total</b>	<b>42,855</b>	<b>44,454</b>	<b>↓ -3.6%</b>	<b>42,855</b>	<b>44,454</b>	<b>↓ -3.6%</b>

Source : USDA, Service de recherche économique

### Exportations américaines de viande porcine

Poids de carcasse - tonnes

	Mensuelles		Chg	À ce jour		Chg
	Jan-25	Jan-24		Jan-25	Jan-24	
Mexique	108,898	106,959	↑ 1.8%	108,898	106,959	↑ 1.8%
Japon	30,863	39,917	↓ -22.7%	30,863	39,917	↓ -22.7%
Corée du Sud	23,529	28,947	↓ -18.7%	23,529	28,947	↓ -18.7%
Chine	19,028	11,810	↑ 61.1%	19,028	11,810	↑ 61.1%
Canada	17,263	19,125	↓ -9.7%	17,263	19,125	↓ -9.7%
Autres	62,064	59,851	↑ 3.7%	62,064	59,851	↑ 3.7%
<b>Total</b>	<b>261,644</b>	<b>266,608</b>	<b>↓ -1.9%</b>	<b>261,644</b>	<b>266,608</b>	<b>↓ -1.9%</b>

Source : USDA, Service de recherche économique

### Pour plus d'information, veuillez contacter

Francois Bédard

Spécialiste de secteur - porc

Division de l'industrie animale

[Francois.Bedard@agr.gc.ca](mailto:Francois.Bedard@agr.gc.ca)

Tél: 613-282-4103