

Coup d'oeil sur le porc

La semaine se terminant le 1er mars 2025



Abattage de porc sous inspection fédérale

Nombre de tête

	Semaine se terminant		Chg	À ce jour		Chg
	01-Mar-25	02-Mar-24		01-Mar-25	02-Mar-24	
Ouest	169,896	178,139	↓ -4.6%	1,588,136	1,599,901	↓ -0.7%
Est	238,836	215,792	↑ 10.7%	1,979,890	1,950,632	↑ 1.5%
Canada	408,732	393,931	↑ 3.8%	3,568,026	3,550,533	↑ 0.5%
Poids de carcasse (kg)*[1]	115.03	112.50	↑ 2.2%	112.68	111.33	↑ 1.2%
Production porcine (t)	47,016	44,317	↑ 6.1%	402,045	395,281	↑ 1.7%

[1] La semaine terminant le 02 mars 2025 (kg)

Source: Agence canadienne d'inspection des aliments (ACIA)

Note: Ouest (C.-B., Alb., Sask., Man.) et Est (Ont., QC, N.-B., N.-É., Î.-P.-É.)

Prix du porc [1]

\$/CDN/100kg

	Semaine se terminant		Chg	Prix moyen à ce jour		Chg
	01-Mar-25	02-Mar-24		01-Mar-25	02-Mar-24	
Colombie-Britannique	238.21	200.84	↑ 18.6%	226.33	183.75	↑ 23.2%
Alberta	239.50	208.90	↑ 14.6%	229.67	193.90	↑ 18.4%
Saskatchewan	225.84	195.19	↑ 15.7%	216.26	178.21	↑ 21.4%
Manitoba	236.90	210.51	↑ 12.5%	226.71	195.78	↑ 15.8%
Ontario [1]	266.11	242.10	↑ 9.9%	256.21	227.66	↑ 12.5%
Québec **	219.51	193.10	↑ 13.7%	216.11	185.28	↑ 16.6%
Nouveau-Brunswick	232.22	196.10	↑ 18.4%	220.70	175.15	↑ 26.0%
Nouvelle-Écosse	242.00	199.67	↑ 21.2%	226.75	179.75	↑ 26.2%
Île-du-Prince-Édouard	219.51	193.10	↑ 13.7%	216.11	185.28	↑ 16.6%

[1] Le prix de l'Ontario représente la valeur totale FAB à l'embarquement, non pas l'Index 100

La formule de prix pour le Québec inclut une référence au prix de gros de la découpe de porc de l'USDA

Source: Offices de commercialisation provinciaux et gouvernements provinciaux et USDA

Abattage canadien de porc selon la province d'origine (fédérale et provinciale)

Nombre de tête

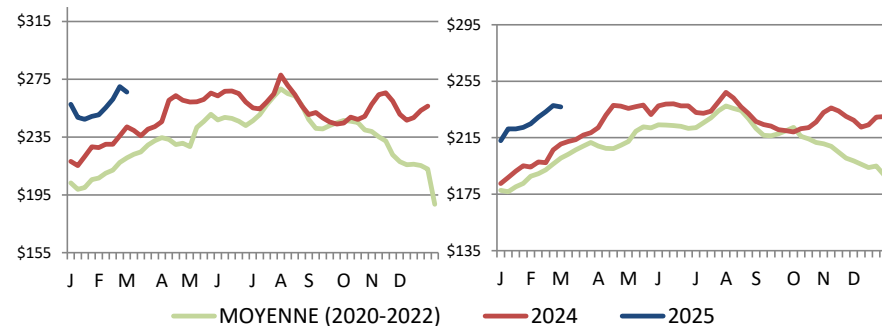
	Semaine se terminant		Chg	À ce jour		Chg
	01-Mar-25	02-Mar-24		01-Mar-25	02-Mar-24	
Colombie-Britannique	3,094	2,728	↑ 13.4%	27,330	27,019	↑ 1.2%
Alberta	38,873	39,102	↓ -0.6%	340,310	365,034	↓ -6.8%
Saskatchewan	32,294	32,049	↑ 0.8%	292,560	302,008	↓ -3.1%
Manitoba	98,052	108,162	↓ -9.3%	933,373	946,168	↓ -1.4%
Ontario	114,223	98,697	↑ 15.7%	990,352	947,407	↑ 4.5%
Québec	139,271	125,620	↑ 10.9%	1,141,935	1,100,883	↑ 3.7%
Nouveau-Brunswick	522	446	↑ 17.0%	881	2,402	↓ -63.3%
Nouvelle-Écosse	156	228	↓ -31.6%	2,073	1,563	↑ 32.6%
Île-du-Prince-Édouard	409	934	↓ -56.2%	4,401	8,198	↓ -46.3%
Canada	426,894	407,966	↑ 4.6%	3,733,215	3,700,682	↑ 0.9%

Abattage de truie/verrats estimés (comprend les abattages sous inspection fédérale et provinciale)

Ouest	3,031	2,276	↑ 33.2%	26,431	20,042	↑ 31.9%
Est	643	1,074	↓ -40.1%	6,270	8,611	↓ -27.2%
Canada	3,674	3,350	↑ 9.7%	32,701	28,653	↑ 14.1%

Source: ACIA et les gouvernements provinciaux

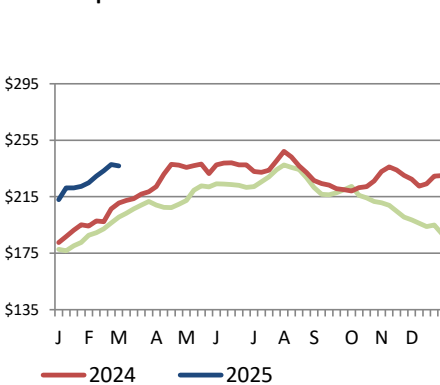
Prix du porc de l'Ontario- poids paré (valeur totale FAB à l'embarquement)



Prix moyen pondéré hebdomadaire (\$/CDN/100kg)

Source: Offices de commercialisation provinciaux et gouvernements provinciaux et USDA

Prix du porc du Manitoba -Index 100



Exportations

Exportations canadiennes de viande porcine tonnes métriques

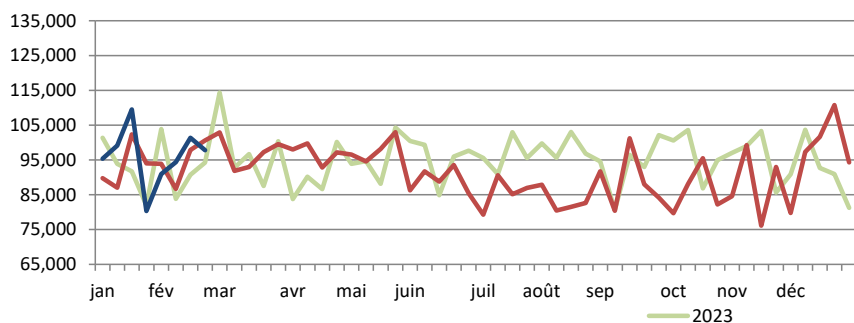
	Mensuelles		Chg	À ce jour		Chg
	Jan-25	Jan-24		Jan-25	Jan-24	
États-Unis	34,853	35,933	↓ -3.0%	34,853	35,933	↓ -3.0%
Japon	23,785	28,231	↓ -15.7%	23,785	28,231	↓ -15.7%
Chine	18,082	14,478	↑ 24.9%	18,082	14,478	↑ 24.9%
Mexique	15,949	14,302	↑ 11.5%	15,949	14,302	↑ 11.5%
Corée du Sud	7,690	8,123	↓ -5.3%	7,690	8,123	↓ -5.3%
Philippines	5,558	7,068	↓ -21.4%	5,558	7,068	↓ -21.4%
Taiwan	5,008	3,595	↑ 39.3%	5,008	3,595	↑ 39.3%
Colombie	1,510	2,442	↓ -38.2%	1,510	2,442	↓ -38.2%
Australie	700	1,781	↓ -60.7%	700	1,781	↓ -60.7%
Honduras	519	315	↑ 64.8%	519	315	↑ 64.8%
U.E. - 27	30	137	↓ -78.4%	30	137	↓ -78.4%
Autres	4,161	5,535	↓ -24.8%	4,161	5,535	↓ -24.8%
Total	117,845	121,940	↓ -3.4%	117,845	121,940	↓ -3.4%

Exportations domestiques seulement (exclus les réexportations)

Source : Statistique Canada

Exportations canadiennes de porcs d'engraissement vers les États-Unis

	Semaine se terminant		Chg	À ce jour		Chg
	22-Feb-25	24-Feb-24		22-Feb-25	24-Feb-24	
Nombre de tête	97,811	100,564	↓ -2.7%	768,798	752,243	↑ 2.2%



Source: USDA - APHIS

PRÉPARÉ PAR : DIVISION DE L'INDUSTRIE ANIMALE, SECTION D'INFORMATION SUR LES MARCHÉS

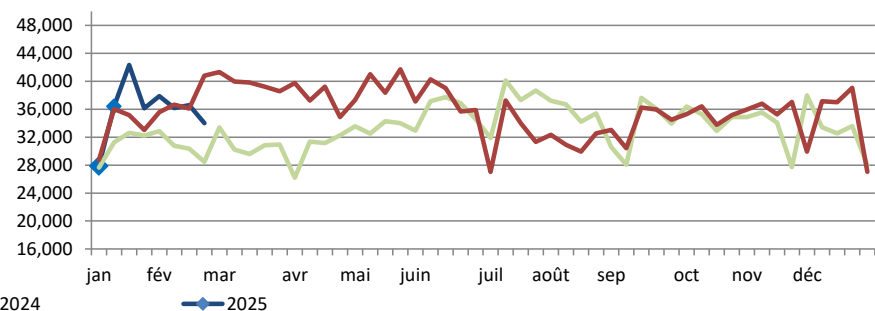
Exportations canadiennes de viande porcine CDN\$ ('000)

	Mensuelles		Chg	À ce jour		Chg
	Jan-25	Jan-24		Jan-25	Jan-24	
États-Unis	163,067	146,068	↑ 11.6%	163,067	146,068	↑ 11.6%
Japon	126,538	144,143	↓ -12.2%	126,538	144,143	↓ -12.2%
Chine	43,073	32,028	↑ 34.5%	43,073	32,028	↑ 34.5%
Mexique	38,326	31,161	↑ 23.0%	38,326	31,161	↑ 23.0%
Corée du Sud	34,486	37,566	↓ -8.2%	34,486	37,566	↓ -8.2%
Philippines	16,914	18,793	↓ -10.0%	16,914	18,793	↓ -10.0%
Taiwan	18,711	11,450	↑ 63.4%	18,711	11,450	↑ 63.4%
Colombie	5,342	7,323	↓ -27.1%	5,342	7,323	↓ -27.1%
Australie	2,325	5,476	↓ -57.5%	2,325	5,476	↓ -57.5%
Honduras	1,486	784	↑ 89.4%	1,486	784	↑ 89.4%
U.E. - 27	203	406	↓ -50.0%	203	406	↓ -50.0%
Autres	13,344	17,754	↓ -24.8%	13,344	17,754	↓ -24.8%
Total	463,813	452,952	↑ 2.4%	463,813	452,952	↑ 2.4%

Exportations domestiques seulement (exclus les réexportations)

Exportations canadiennes de porcs de marché/truies/verrats vers les États-Unis

	Semaine se terminant		Chg	À ce jour		Chg
	22-Feb-25	24-Feb-24		22-Feb-25	24-Feb-24	
Nombre de tête	34,005	40,787	↓ -16.6%	287,403	282,106	↑ 1.9%



Importations

tonnes métriques

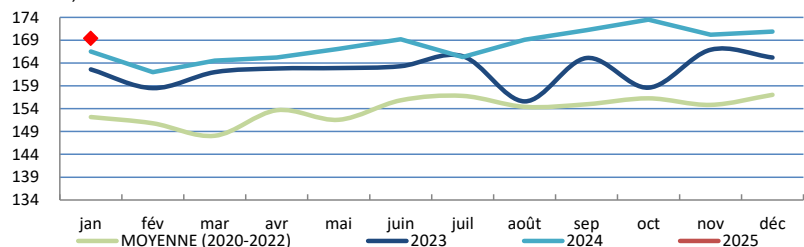
	Semaine se terminant		Chg	À ce jour		Chg
	01-Mar-25	02-Mar-24		01-Mar-25	02-Mar-24	
**Porc frais et congelé						
États-Unis	2,985	2,357	↑ 26.7%	23,142	24,913	↓ -7.1%
Bésil	0	306	-	1,259	2,257	↓ -44.2%
Allemagne	48	99	↓ -51.3%	723	1,133	↓ -36.2%
Danemark	25	122	↓ -79.8%	663	920	↓ -27.9%
Espagne	25	57	↓ -55.7%	200	178	↑ 12.6%
Autres	0	99	-	525	706	↓ -25.7%
Total porc frais et congelé	3,083	3,039	↑ 1.4%	26,513	30,106	↓ -11.9%

Source: ACIA

Indicateurs de marché

Indice des prix à la consommation - Porc frais et congelé

Base 2002, mensuel



Source : Statistique Canada

Valeur estimée moyenne des découpes de la carcasse de porc sur le marché de gros aux É.U.

(É.U.\$/cwt)

	Semaine se terminant		Chg	Valeur moyenne à ce jour		Chg
	01-Mar-25	02-Mar-24		01-Mar-25	02-Mar-24	
Carcasse	98.02	91.57	↑ 7.0%	94.08	88.11	↑ 6.8%
Longe	87.64	85.35	↑ 2.7%	83.80	84.22	↓ -0.5%
Épaule palette	109.57	110.11	↓ -0.5%	107.37	102.99	↑ 4.3%
Épaule picnic	69.93	66.56	↑ 5.1%	67.16	65.50	↑ 2.5%
Côtes de flanc	149.85	154.50	↓ -3.0%	147.02	134.18	↑ 9.6%
Fesse	83.96	82.82	↑ 1.4%	82.44	76.61	↑ 7.6%
Flanc	155.40	125.60	↑ 23.7%	144.48	126.33	↑ 14.4%

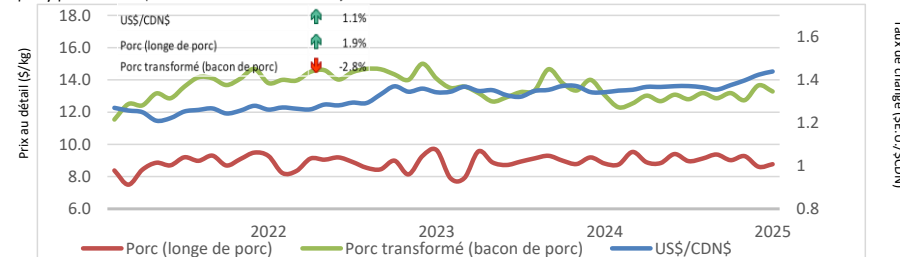
Source: USDA-APHIS: National Weekly Pork Report

	Semaine se terminant		Chg	À ce jour		Chg
	01-Mar-25	02-Mar-24		01-Mar-25	02-Mar-24	
**Porc transformé						
États-Unis	2,730	3,094	↓ -11.8%	11,917	13,048	↓ -8.7%
Italie	28	98	↓ -71.0%	597	798	↓ -25.2%
Danemark	0	11	-	84	199	↓ -58.0%
Autres	0	76	↓ -100.0%	179	381	↓ -52.9%
Total porc transformé	2,759	3,279	↓ -15.9%	12,777	14,427	↓ -11.4%
Total saindoux	0	9	-	163	117	↑ 39.9%
Total	5,842	6,327	↓ -7.7%	39,453	44,650	↓ -11.6%

Source: ACIA

Taux de change et prix au détail des produits de porc

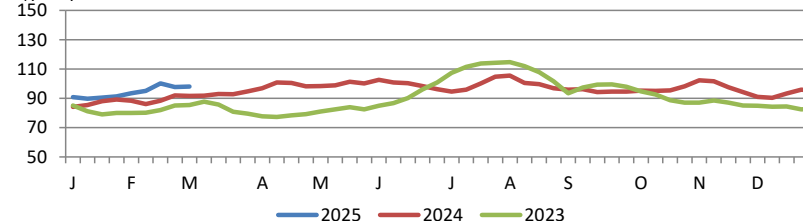
US\$/SCDN Comparaison entre décembre 2024 et janvier



Source : Statistique Canada et la Banque du Canada

Valeur estimée de la carcasse sur le marché de gros aux É.U.

(É.U.\$/cwt)



*Calculs basés à partir d'un carcasse de 205 lbs. 53-54% maigre, 0.65"-0.80" GD dernière côte

États-Unis

Abattage de porc et production porcine aux États-Unis

	Semaine se terminant		Chg	À ce jour		Chg
	01-Mar-25	02-Mar-24		01-Mar-25	02-Mar-24	
Abattage ('000 têtes)	2,538	2,550	↓ -0.5%	21,672	22,849	↓ -5.2%
Production de porc (mil lbs)	552	550	↑ 0.3%	4,720	4,953	↓ -4.7%
Poids de carcasse moyenne (lbs)	218	216	↑ 0.9%			

Source: United State Department of Agriculture (USDA)

Prix de marché du porc aux États-Unis selon la région

Moyenne hebdomadaire pondérée de carcasse (É.U.\$/cwt)

	Semaine se terminant		Chg	À ce jour		Chg
	01-Mar-25	02-Mar-24		01-Mar-25	02-Mar-24	
US - National	87.52	81.87	↑ 6.9%	83.70	74.46	↑ 12.4%
Eastern Cornbelt	87.63	81.78	↑ 7.2%	84.62	76.39	↑ 10.8%
Iowa Minnesota	88.02	82.03	↑ 7.3%	83.65	73.14	↑ 14.4%
Western Cornbelt	88.06	75.02	↑ 17.4%	83.69	72.12	↑ 16.0%

Total des prix moyens pondérés composites*

Porcelet sevré précocement	70.19	56.85	↑ 23.5%	78.10	46.38	↑ 68.4%
Porc d'engraissement 40 lbs	109.15	85.45	↑ 27.7%	107.06	63.36	↑ 69.0%

*comprend contrats et vente aux enchères

Source: USDA: National Direct

Importations américaines de viande porcine

Poids de carcasse - tonnes

	Mensuelles		Chg	À ce jour		Chg
	Jan-25	Jan-24		Jan-25	Jan-24	
Canada	26,665	28,042	↓ -4.9%	26,665	28,042	↓ -4.9%
Brésil	3,629	3,517	↑ 3.2%	3,629	3,517	↑ 3.2%
Mexique	3,496	3,323	↑ 5.2%	3,496	3,323	↑ 5.2%
Danemark	2,172	3,210	↓ -32.3%	2,172	3,210	↓ -32.3%
Italie	1,812	1,431	↑ 26.7%	1,812	1,431	↑ 26.7%
Autres	5,081	4,930	↑ 3.1%	5,081	4,930	↑ 3.1%
Total	42,855	44,454	↓ -3.6%	42,855	44,454	↓ -3.6%

Source : USDA, Service de recherche économique

Exportations américaines de viande porcine

Poids de carcasse - tonnes

	Mensuelles		Chg	À ce jour		Chg
	Jan-25	Jan-24		Jan-25	Jan-24	
Mexique	108,898	106,959	↑ 1.8%	108,898	106,959	↑ 1.8%
Japon	30,863	39,917	↓ -22.7%	30,863	39,917	↓ -22.7%
Corée du Sud	23,529	28,947	↓ -18.7%	23,529	28,947	↓ -18.7%
Chine	19,028	11,810	↑ 61.1%	19,028	11,810	↑ 61.1%
Canada	17,263	19,125	↓ -9.7%	17,263	19,125	↓ -9.7%
Autres	62,064	59,851	↑ 3.7%	62,064	59,851	↑ 3.7%
Total	261,644	266,608	↓ -1.9%	261,644	266,608	↓ -1.9%

Source : USDA, Service de recherche économique

Pour plus d'information, veuillez contacter

Francois Bédard

Spécialiste de secteur - porc

Division de l'industrie animale

Francois.Bedard@agr.gc.ca

Tél: 613-282-4103