

# Coup d'oeil sur le porc

La semaine se terminant le 8 février 2025



## Abattage de porc sous inspection fédérale

Nombre de tête

	Semaine se terminant		Chg	À ce jour		Chg
	08-Feb-25	10-Feb-24		08-Feb-25	10-Feb-24	
Ouest	190,026	188,421	↑ 0.9%	1,072,499	1,090,040	↓ -1.6%
Est	229,301	230,264	↓ -0.4%	1,300,886	1,295,758	↑ 0.4%
<b>Canada</b>	<b>419,327</b>	<b>418,685</b>	<b>↑ 0.2%</b>	<b>2,373,385</b>	<b>2,385,798</b>	<b>↓ -0.5%</b>
<b>Poids de carcasse (kg)*[1]</b>	<b>112.98</b>	<b>110.37</b>	<b>↑ 2.4%</b>	<b>112.09</b>	<b>110.58</b>	<b>↑ 1.4%</b>
<b>Production porcine (t)</b>	<b>47,376</b>	<b>46,210</b>	<b>↑ 2.5%</b>	<b>266,033</b>	<b>263,822</b>	<b>↑ 0.8%</b>

[1] La semaine terminant le 8 février 2025 (kg)

Source: Agence canadienne d'inspection des aliments (ACIA)

Note: Ouest (C.-B., Alb., Sask., Man.) et Est (Ont., QC, N.-B., N.-É., Î.-P.-É.)

## Prix du porc [1]

\$CDN/100kg

	Semaine se terminant		Chg	Prix moyen à ce jour		Chg
	08-Feb-25	10-Feb-24		08-Feb-25	10-Feb-24	
Colombie-Britannique	223.85	178.03	↑ 25.7%	223.00	177.90	↑ 25.4%
Alberta	229.20	197.60	↑ 16.0%	225.63	189.85	↑ 18.8%
Saskatchewan	216.29	182.48	↑ 18.5%	212.38	172.68	↑ 23.0%
Manitoba	229.60	197.81	↑ 16.1%	222.04	191.30	↑ 16.1%
Ontario [1]	255.45	230.01	↑ 11.1%	251.45	223.50	↑ 12.5%
Québec **	217.07	184.49	↑ 17.7%	212.20	182.91	↑ 16.0%
Nouveau-Brunswick	220.46	179.94	↑ 22.5%	215.88	167.85	↑ 28.6%
Nouvelle-Écosse	225.00	184.69	↑ 21.8%	222.38	172.91	↑ 28.6%
Île-du-Prince-Édouard	217.07	184.49	↑ 17.7%	212.20	182.91	↑ 16.0%

[1] Le prix de l'Ontario représente la valeur totale FAB à l'embarquement, non pas l'Index 100

La formule de prix pour le Québec inclut une référence au prix de gros de la découpe de porc de l'USDA

Source: Offices de commercialisation provinciaux et gouvernements provinciaux et USDA

## Abattage canadien de porc selon la province d'origine (fédérale et provinciale)

Nombre de tête

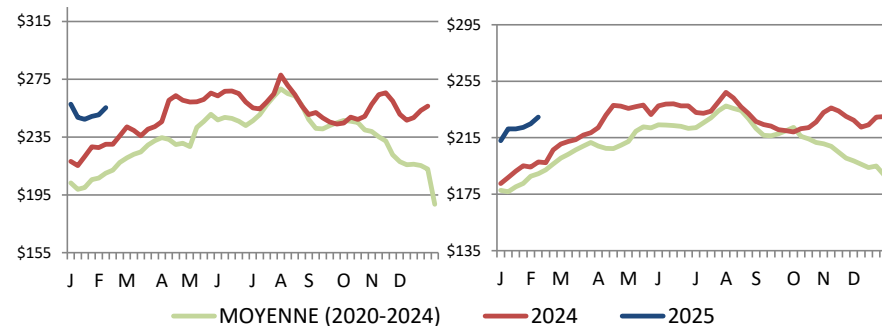
	Semaine se terminant		Chg	À ce jour		Chg
	08-Feb-25	10-Feb-24		08-Feb-25	10-Feb-24	
Colombie-Britannique	3,034	3,460	↓ -12.3%	18,433	18,953	↓ -2.7%
Alberta	38,119	39,999	↓ -4.7%	223,838	248,800	↓ -10.0%
Saskatchewan	33,080	34,370	↓ -3.8%	195,532	204,917	↓ -4.6%
Manitoba	115,936	115,063	↑ 0.8%	635,970	646,245	↓ -1.6%
Ontario	111,306	110,700	↑ 0.5%	664,072	650,241	↑ 2.1%
Québec	134,772	129,814	↑ 3.8%	738,818	713,961	↑ 3.5%
Nouveau-Brunswick	4	274	↓ -98.5%	12	1,377	↓ -99.1%
Nouvelle-Écosse	187	154	↑ 21.4%	1,381	1,024	↑ 34.9%
Île-du-Prince-Édouard	589	1,275	↓ -53.8%	3,357	5,063	↓ -33.7%
<b>Canada</b>	<b>437,027</b>	<b>435,109</b>	<b>↑ 0.4%</b>	<b>2,481,413</b>	<b>2,490,581</b>	<b>↓ -0.4%</b>

## Abattage de truie/verrats estimés (comprend les abattages sous inspection fédérale et provinciale)

Ouest	3,085	2,495	↑ 23.6%	17,463	13,316	↑ 31.1%
Est	697	878	↓ -20.6%	4,087	5,604	↓ -27.1%
<b>Canada</b>	<b>3,782</b>	<b>3,373</b>	<b>↑ 12.1%</b>	<b>21,550</b>	<b>18,920</b>	<b>↑ 13.9%</b>

Source: ACIA et les gouvernements provinciaux

## Prix du porc de l'Ontario- poids paré (valeur totale FAB à l'embarquement)



Prix moyen pondéré hebdomadaire (\$CDN/100kg)

Source: Offices de commercialisation provinciaux et gouvernements provinciaux et USDA

## Prix du porc du Manitoba -Index 100

## Exportations

### Exportations canadiennes de viande porcine tonnes métriques

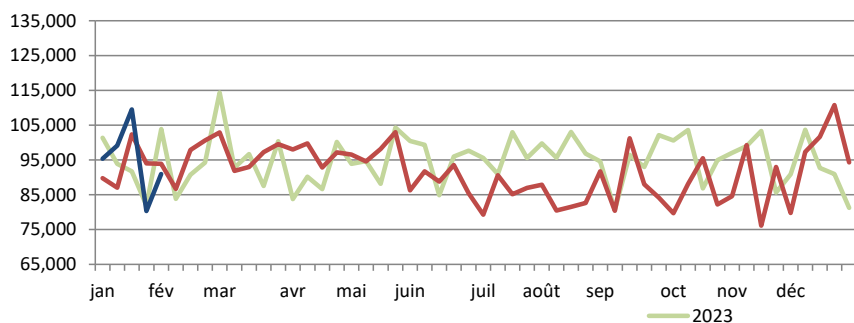
	Mensuelles		Chg	À ce jour		Chg
	Dec-24	Dec-23		Dec-24	Dec-23	
États-Unis	33,640	34,370	↓ -2.1%	412,346	427,671	↓ -3.6%
Japon	21,703	23,504	↓ -7.7%	285,651	190,889	↑ 49.6%
Chine	21,336	21,264	↑ 0.3%	208,194	240,078	↓ -13.3%
Mexique	18,066	16,317	↑ 10.7%	193,622	172,667	↑ 12.1%
Philippines	5,919	7,482	↓ -20.9%	102,190	108,766	↓ -6.0%
Corée du Sud	8,719	7,906	↑ 10.3%	83,709	54,830	↑ 52.7%
Taiwan	6,851	3,941	↑ 73.9%	43,986	51,036	↓ -13.8%
Colombie	1,209	2,183	↓ -44.6%	25,867	22,145	↑ 16.8%
Australie	704	1,982	↓ -64.5%	12,111	9,444	↑ 28.2%
Malaisie	294	784	↓ -62.4%	11,767	4,899	-
U.E. - 27	155	132	↑ 17.9%	1,706	2,548	↓ -33.0%
Autres	4,583	6,202	↓ -26.1%	67,077	66,395	↑ 1.0%
<b>Total</b>	<b>123,179</b>	<b>126,067</b>	<b>↓ -2.3%</b>	<b>1,448,226</b>	<b>1,351,368</b>	<b>↑ 7.2%</b>

Exportations domestiques seulement (exclus les réexportations)

Source : Statistique Canada

### Exportations canadiennes de porcs d'engraissement vers les États-Unis

	Semaine se terminant		Chg	À ce jour		Chg
	01-Feb-25	03-Feb-24		01-Feb-25	03-Feb-24	
Nombre de tête	90,954	93,895	↓ -3.1%	475,291	467,079	↑ 1.8%



Source: USDA - APHIS

PRÉPARÉ PAR : DIVISION DE L'INDUSTRIE ANIMALE, SECTION D'INFORMATION SUR LES MARCHÉS

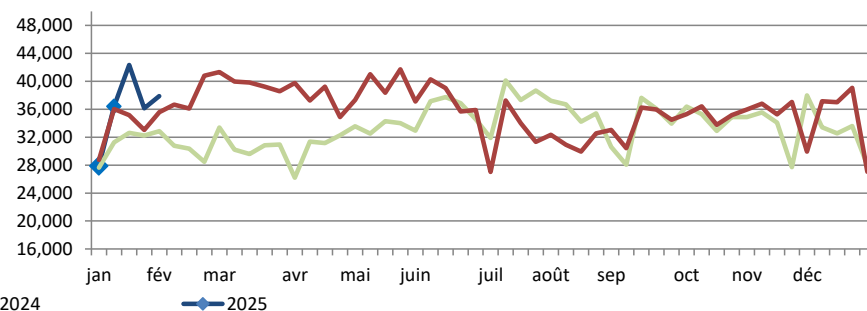
### Exportations canadiennes de viande porcine CDN\$ ('000)

	Mensuelles		Chg	À ce jour		Chg
	Dec-24	Dec-23		Dec-24	Dec-23	
États-Unis	156,370	139,433	↑ 12.1%	1,804,964	1,792,366	↑ 0.7%
Japon	113,484	121,976	↓ -7.0%	1,496,478	918,999	↑ 62.8%
Chine	51,856	47,430	↑ 9.3%	480,021	569,419	↓ -15.7%
Mexique	49,345	38,957	↑ 26.7%	476,764	425,865	↑ 12.0%
Philippines	17,800	19,647	↓ -9.4%	278,676	305,000	↓ -8.6%
Corée du Sud	39,966	34,045	↑ 17.4%	398,267	227,034	↑ 75.4%
Taiwan	26,188	12,686	-	160,093	164,621	↓ -2.8%
Colombie	3,599	6,531	↓ -44.9%	77,590	65,393	↑ 18.7%
Australie	2,224	7,156	↓ -68.9%	40,983	31,771	↑ 29.0%
Malaisie	930	2,134	↓ -56.4%	35,123	14,057	-
U.E. - 27	603	558	↑ 8.1%	6,743	9,776	↓ -31.0%
Autres	15,407	19,609	↓ -21.4%	214,594	192,559	↑ 11.4%
<b>Total</b>	<b>477,773</b>	<b>450,161</b>	<b>↑ 6.1%</b>	<b>5,470,297</b>	<b>4,716,858</b>	<b>↑ 16.0%</b>

Exportations domestiques seulement (exclus les réexportations)

### Exportations canadiennes de porcs de marché/truies/verrats vers les États-Unis

	Semaine se terminant		Chg	À ce jour		Chg
	01-Feb-25	03-Feb-24		01-Feb-25	03-Feb-24	
Nombre de tête	37,869	35,562	↑ 6.5%	180,630	168,548	↑ 7.2%



## Importations

tonnes métriques

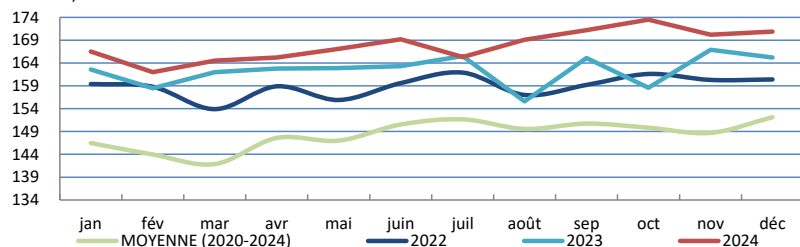
	Semaine se terminant		Chg	À ce jour		Chg
	08-Feb-25	10-Feb-24		08-Feb-25	10-Feb-24	
<b>**Porc frais et congelé</b>						
États-Unis	2,461	3,023	↓ -18.6%	15,278	17,368	↓ -12.0%
Brésil	0	132	-	717	1,442	↓ -50.3%
Allemagne	0	25	-	551	592	↓ -6.8%
Danemark	0	150	-	417	627	↓ -33.4%
Pays-Bas	0	74	-	122	149	↓ -18.6%
Autres	0	49	-	269	286	↓ -5.9%
<b>Total porc frais et congelé</b>	<b>2,461</b>	<b>3,452</b>	<b>↓ -28.7%</b>	<b>17,355</b>	<b>20,464</b>	<b>↓ -15.2%</b>

Source: ACIA

## Indicateurs de marché

### Indice des prix à la consommation - Porc frais et congelé

Base 2002, mensuel



Source : Statistique Canada

### Valeur estimée moyenne des découpes de la carcasse de porc sur le marché de gros aux É.U.

(É.U.\$/cwt)

	Semaine se terminant		Chg	Valeur moyenne à ce jour		Chg
	08-Feb-25	10-Feb-24		08-Feb-25	10-Feb-24	
Carcasse	95.01	86.03	↑ 10.4%	91.80	86.85	↑ 5.7%
Longe	84.77	83.65	↑ 1.3%	82.26	83.92	↓ -2.0%
Épaule palette	104.17	99.25	↑ 5.0%	107.16	101.08	↑ 6.0%
Épaule picnic	65.82	60.72	↑ 8.4%	66.29	65.95	↑ 0.5%
Côtes de flanc	151.34	137.52	↑ 10.0%	146.11	127.13	↑ 14.9%
Fesse	77.53	72.36	↑ 7.1%	80.34	74.60	↑ 7.7%
Flanc	157.34	127.09	↑ 23.8%	137.11	125.20	↑ 9.5%

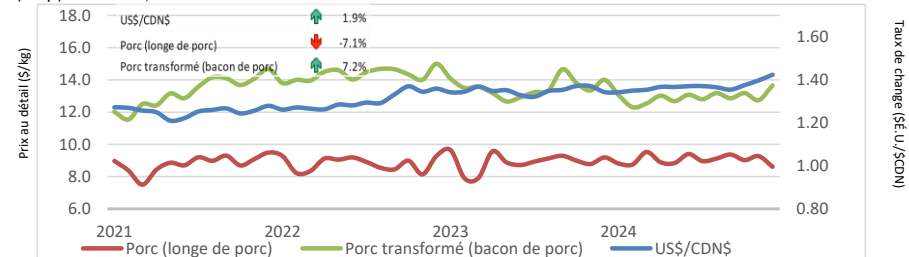
Source: USDA-APHIS: National Weekly Pork Report

	Semaine se terminant		Chg	À ce jour		Chg
	08-Feb-25	10-Feb-24		08-Feb-25	10-Feb-24	
<b>**Porc transformé</b>						
États-Unis	1,018	1,340	↓ -24.0%	6,108	7,027	↓ -13.1%
Italie	5	156	↓ -96.7%	405	557	↓ -27.4%
Danemark	0	60	-	64	94	↓ -31.7%
Autres	9	71	↓ -88.0%	90	254	↓ -64.5%
<b>Total porc transformé</b>	<b>1,032</b>	<b>1,626</b>	<b>↓ -36.6%</b>	<b>6,667</b>	<b>7,932</b>	<b>↓ -15.9%</b>
<b>Total saindoux</b>	<b>0</b>	<b>0</b>	-	<b>163</b>	<b>106</b>	<b>↑ 53.9%</b>
<b>Total</b>	<b>3,493</b>	<b>5,078</b>	<b>↓ -31.2%</b>	<b>24,185</b>	<b>28,502</b>	<b>↓ -15.1%</b>

Source: ACIA

### Taux de change et prix au détail des produits de porc

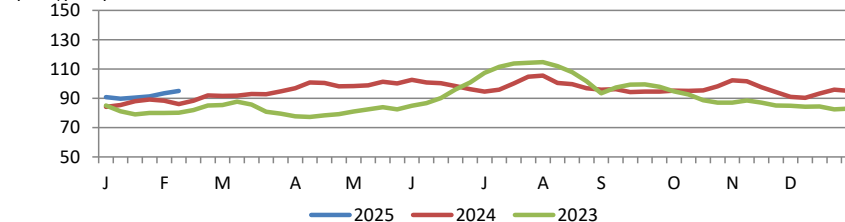
US\$/SCDN Comparaison entre novembre et décembre :



Source : Statistique Canada et la Banque du Canada

### Valeur estimée de la carcasse sur le marché de gros aux É.U.

(É.U.\$/cwt)



\*Calculs basés à partir d'un carcasse de 205 lbs. 53-54% maigre, 0.65"-0.80" GD dernière côte

## États-Unis

### Abattage de porc et production porcine aux États-Unis

	Semaine se terminant		Chg	À ce jour		Chg
	08-Feb-25	10-Feb-24		08-Feb-25	10-Feb-24	
Abattage ('000 têtes)	2,536	2,624	↓ -3.4%	14,115	15,171	↓ -7.0%
Production de porc (mil lbs)	553	568	↓ -2.5%	3,082	3,298	↓ -6.5%
Poids de carcasse moyenne (lbs)	218	216	↑ 0.9%			

Source: United State Department of Agriculture (USDA)

### Prix de marché du porc aux États-Unis selon la région

Moyenne hebdomadaire pondérée de carcasse (É.U.\$/cwt)

	Semaine se terminant		Chg	À ce jour		Chg
	08-Feb-25	10-Feb-24		08-Feb-25	10-Feb-24	
US - National	83.92	74.26	↑ 13.0%	81.70	71.84	↑ 13.7%
Eastern Cornbelt	84.26	76.00	↑ 10.9%	82.81	74.13	↑ 11.7%
Iowa Minnesota	84.02	73.53	↑ 14.3%	81.53	71.03	↑ 14.8%
Western Cornbelt	84.07	73.42	↑ 14.5%	81.56	70.84	↑ 15.1%

#### Total des prix moyens pondérés composites\*

	08-Feb-25	10-Feb-24	Chg	08-Feb-25	10-Feb-24	Chg
Porcelet sevré précocement	78.87	50.05	↑ 57.6%	79.82	42.09	↑ 89.6%
Porc d'engraissement 40 lbs	105.93	67.47	↑ 57.0%	103.35	53.11	↑ 94.6%

\*comprend contrats et vente aux enchères

Source: USDA: National Direct

### Importations américaines de viande porcine

Poids de carcasse - tonnes

	Mensuelles		Chg	À ce jour		Chg
	Dec-24	Dec-23		Dec-24	Dec-23	
Canada	26,549	26,549	↑ 0.0%	321,209	339,386	↓ -5.4%
Mexique	3,959	3,682	↑ 7.5%	41,817	43,397	↓ -3.6%
Danemark	1,763	2,773	↓ -36.4%	33,901	30,443	↑ 11.4%
Brésil	2,718	2,850	↓ -4.6%	32,319	23,142	↑ 39.7%
Italie	2,302	1,560	↑ 47.5%	24,958	22,486	↑ 11.0%
Autres	6,032	5,354	↑ 12.7%	66,335	59,368	↑ 11.7%
<b>Total</b>	<b>43,324</b>	<b>42,767</b>	<b>↑ 1.3%</b>	<b>520,539</b>	<b>518,221</b>	<b>↑ 0.4%</b>

Source : USDA, Service de recherche économique

### Exportations américaines de viande porcine

Poids de carcasse - tonnes

	Mensuelles		Chg	À ce jour		Chg
	Dec-24	Dec-23		Dec-24	Dec-23	
Mexique	112,794	113,041	↓ -0.2%	1,206,944	1,163,755	↑ 3.7%
Japon	33,988	38,383	↓ -11.4%	478,135	488,851	↓ -2.2%
Corée du Sud	26,236	34,116	↓ -23.1%	300,885	268,626	↑ 12.0%
Canada	20,421	21,049	↓ -3.0%	240,542	253,268	↓ -5.0%
Chine	21,260	13,358	↑ 59.2%	209,289	229,544	↓ -8.8%
Autres	78,240	72,071	↑ 8.6%	791,614	691,231	↑ 14.5%
<b>Total</b>	<b>292,939</b>	<b>292,018</b>	<b>↑ 0.3%</b>	<b>3,227,411</b>	<b>3,095,275</b>	<b>↑ 4.3%</b>

Source : USDA, Service de recherche économique

### Pour plus d'information, veuillez contacter

Francois Bédard

Spécialiste de secteur - porc

Division de l'industrie animale

[Francois.Bedard@agr.gc.ca](mailto:Francois.Bedard@agr.gc.ca)

Tél: 613-282-4103