

Coup d'oeil sur le porc

La semaine se terminant le 25 janvier 2025



Abattage de porc sous inspection fédérale

Nombre de tête

	Semaine se terminant		Chg	À ce jour		Chg
	25-Jan-25	27-Jan-24		25-Jan-25	27-Jan-24	
Ouest	170,637	194,531	↓ -12.3%	686,783	718,347	↓ -4.4%
Est	233,322	229,276	↑ 1.8%	840,890	844,942	↓ -0.5%
Canada	403,959	423,807	↓ -4.7%	1,527,673	1,563,289	↓ -2.3%
Poids de carcasse (kg)*[1]	112.77	108.07	↑ 4.3%	111.59	110.40	↑ 1.1%
Production porcine (t)	45,554	45,801	↓ -0.5%	170,473	172,587	↓ -1.2%

[1] La semaine terminant le 25 janvier 2025 (kg)

Source: Agence canadienne d'inspection des aliments (ACIA)
 Note: Ouest (C.-B., Alb., Sask., Man.) et Est (Ont., QC, N.-B., N.-É., Î.-P.-É.)

Prix du porc [1]

\$CDN/100kg

	Semaine se terminant		Chg	Prix moyen à ce jour		Chg
	25-Jan-25	27-Jan-24		25-Jan-25	27-Jan-24	
Colombie-Britannique	220.28	181.10	↑ 21.6%	223.30	176.31	↑ 26.7%
Alberta	223.70	193.10	↑ 15.8%	225.53	186.33	↑ 21.0%
Saskatchewan	209.17	174.04	↑ 20.2%	210.08	168.89	↑ 24.4%
Manitoba	222.40	195.14	↑ 14.0%	219.43	188.93	↑ 16.1%
Ontario [1]	249.28	228.32	↑ 9.2%	250.73	220.84	↑ 13.5%
Québec **	209.09	188.54	↑ 10.9%	210.74	181.32	↑ 16.2%
Nouveau-Brunswick	213.23	168.98	↑ 26.2%	213.30	162.88	↑ 31.0%
Nouvelle-Écosse	220.00	173.51	↑ 26.8%	222.07	168.68	↑ 31.7%
Île-du-Prince-Édouard	209.09	188.54	↑ 10.9%	210.74	181.32	↑ 16.2%

[1] Le prix de l'Ontario représente la valeur totale FAB à l'embarquement, non pas l'Index 100

La formule de prix pour le Québec inclut une référence au prix de gros de la découpe de porc de l'USDA
 Source: Offices de commercialisation provinciaux et gouvernements provinciaux et USDA

Abattage canadien de porc selon la province d'origine (fédérale et provinciale)

Nombre de tête

	Semaine se terminant		Chg	À ce jour		Chg
	25-Jan-25	27-Jan-24		25-Jan-25	27-Jan-24	
Colombie-Britannique	3,122	3,501	↓ -10.8%	11,865	12,251	↓ -3.2%
Alberta	34,834	44,536	↓ -21.8%	146,712	165,248	↓ -11.2%
Saskatchewan	31,745	35,652	↓ -11.0%	127,600	136,921	↓ -6.8%
Manitoba	102,228	115,556	↓ -11.5%	403,396	423,712	↓ -4.8%
Ontario	113,367	112,754	↑ 0.5%	433,546	430,953	↑ 0.6%
Québec	135,372	128,875	↑ 5.0%	474,124	462,204	↑ 2.6%
Nouveau-Brunswick	3	370	↓ -99.2%	7	910	↓ -99.2%
Nouvelle-Écosse	344	135	-	845	716	↑ 18.0%
Île-du-Prince-Édouard	833	719	↑ 15.9%	2,348	2,491	↓ -5.7%
Canada	421,848	442,098	↓ -4.6%	1,600,443	1,635,406	↓ -2.1%

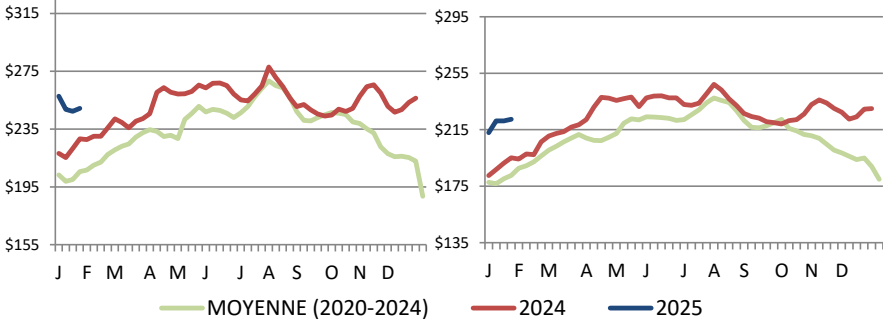
Abattage de truie/verrats estimés (comprend les abattages sous inspection fédérale et provinciale)

Ouest	3,191	2,339	↑ 36.4%	11,692	8,172	↑ 43.1%
Est	544	1,095	↓ -50.3%	2,970	3,854	↓ -22.9%
Canada	3,735	3,434	↑ 8.8%	14,662	12,026	↑ 21.9%

Source: ACIA et les gouvernements provinciaux

Prix du porc de l'Ontario- poids paré (valeur totale FAB à l'embarquement)

Prix du porc du Manitoba -Index 100



Prix moyen pondéré hebdomadaire (\$CDN/100kg)
 Source: Offices de commercialisation provinciaux et gouvernements provinciaux et USDA

Exportations

Exportations canadiennes de viande porcine tonnes métriques

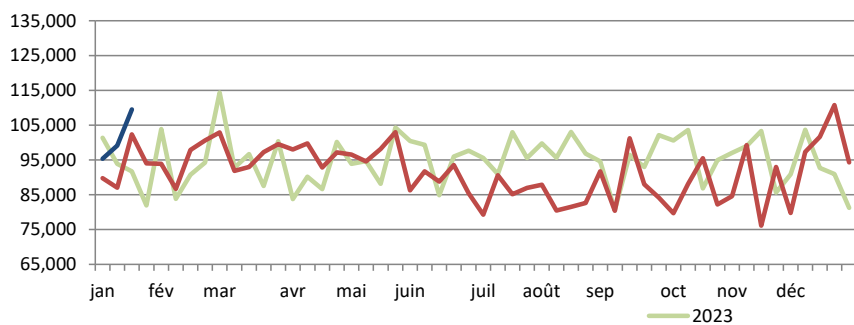
	Mensuelles		Chg	À ce jour		Chg
	Nov-24	Nov-23		Nov-24	Nov-23	
	États-Unis	35,320	37,331	↓ -5.4%	378,706	393,300
Japon	23,254	15,650	↑ 48.6%	263,948	167,384	↑ 57.7%
Chine	16,570	15,984	↑ 3.7%	186,813	218,812	↓ -14.6%
Mexique	19,033	16,326	↑ 16.6%	175,556	156,310	↑ 12.3%
Philippines	3,945	7,104	↓ -44.5%	96,272	101,231	↓ -4.9%
Corée du Sud	5,007	4,415	↑ 13.4%	75,015	46,861	↑ 60.1%
Taiwan	3,524	4,038	↓ -12.7%	37,135	47,073	↓ -21.1%
Colombie	4,855	3,327	↑ 45.9%	24,631	19,938	↑ 23.5%
Malaisie	257	257	↓ -0.1%	11,472	4,115	-
Australie	579	1,189	↓ -51.3%	11,408	7,293	↑ 56.4%
U.E. - 27	9	161	↓ -94.3%	1,462	2,363	↓ -38.1%
Autres	4,285	5,630	↓ -23.9%	62,583	60,017	↑ 4.3%
Total	116,636	111,414	↑ 4.7%	1,325,001	1,224,698	↑ 8.2%

Exportations domestiques seulement (exclus les réexportations)

Source : Statistique Canada

Exportations canadiennes de porcs d'engraissement vers les États-Unis

	Semaine se terminant		Chg	À ce jour		Chg
	18-Jan-25	20-Jan-24		18-Jan-25	20-Jan-24	
	Nombre de tête	109,511	102,376	↑ 7.0%	304,007	279,174



Source: USDA - APHIS

PRÉPARÉ PAR : DIVISION DE L'INDUSTRIE ANIMALE, SECTION D'INFORMATION SUR LES MARCHÉS

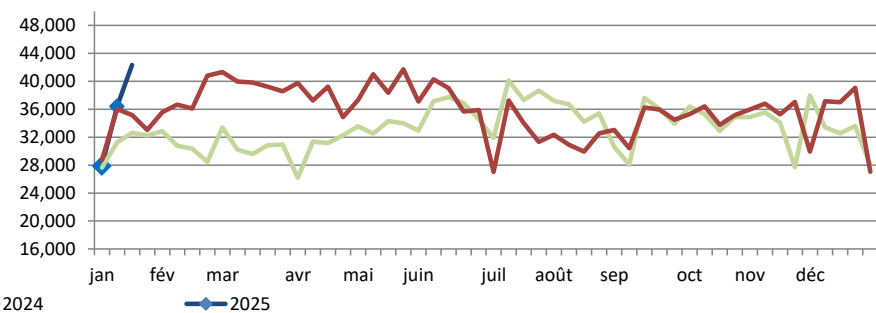
Exportations canadiennes de viande porcine CDN\$ ('000)

	Mensuelles		Chg	À ce jour		Chg
	Nov-24	Nov-23		Nov-24	Nov-23	
	États-Unis	164,492	157,901	↑ 4.2%	1,648,594	1,652,933
Japon	126,072	79,073	↑ 59.4%	1,382,994	797,023	↑ 73.5%
Chine	40,427	39,098	↑ 3.4%	428,273	521,984	↓ -18.0%
Mexique	48,872	40,191	↑ 21.6%	427,419	386,863	↑ 10.5%
Philippines	12,013	19,713	↓ -39.1%	260,876	285,189	↓ -8.5%
Corée du Sud	25,239	19,443	↑ 29.8%	358,356	192,676	↑ 86.0%
Taiwan	13,963	12,727	↑ 9.7%	133,905	151,853	↓ -11.8%
Colombie	14,856	10,241	↑ 45.1%	73,912	58,772	↑ 25.8%
Malaisie	793	658	↑ 20.6%	34,192	11,923	-
Australie	1,857	4,424	↓ -58.0%	38,759	24,017	↑ 61.4%
U.E. - 27	60	659	↓ -90.9%	5,492	8,668	↓ -36.6%
Autres	13,744	18,655	↓ -26.3%	199,835	172,862	↑ 15.6%
Total	462,388	402,784	↑ 14.8%	4,992,607	4,264,762	↑ 17.1%

Exportations domestiques seulement (exclus les réexportations)

Exportations canadiennes de porcs de marché/truies/verrats vers les États-Unis

	Semaine se terminant		Chg	À ce jour		Chg
	18-Jan-25	20-Jan-24		18-Jan-25	20-Jan-24	
	Nombre de tête	42,333	35,156	↑ 20.4%	106,620	99,935



Importations

tonnes métriques

	Semaine se terminant		Chg	À ce jour		Chg
	25-Jan-25	27-Jan-24		25-Jan-25	27-Jan-24	
**Porc frais et congelé						
États-Unis	2,593	2,871	↓ -9.7%	10,215	11,263	↓ -9.3%
Allemagne	25	98	↓ -74.5%	330	321	↑ 2.7%
Brésil	25	130	↓ -80.8%	276	710	↓ -61.2%
Danemark	0	25	-	266	356	↓ -25.3%
Pays-Bas	0	0	-	74	50	↑ 46.9%
Autres	16	48	↓ -67.1%	88	185	↓ -52.1%
Total porc frais et congelé	2,658	3,172	↓ -16.2%	11,249	12,886	↓ -12.7%

Source: ACIA

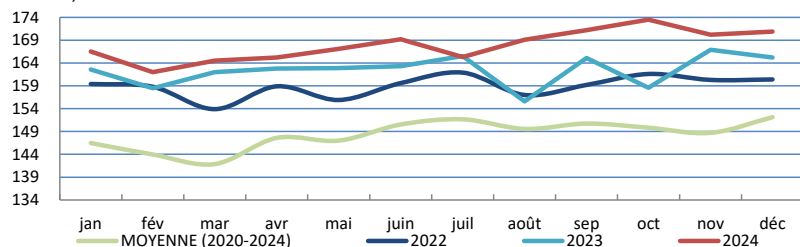
	Semaine se terminant		Chg	À ce jour		Chg
	25-Jan-25	27-Jan-24		25-Jan-25	27-Jan-24	
**Porc transformé						
États-Unis	1,052	1,051	↑ 0.2%	3,882	4,542	↓ -14.5%
Italie	12	86	↓ -85.6%	203	313	↓ -35.1%
L'Autriche	0	20	-	31	70	↓ -56.0%
Autres	0	18	-	37	112	↓ -67.0%
Total porc transformé	1,065	1,174	↓ -9.3%	4,152	5,037	↓ -17.6%
Total saindoux	0	0	-	163	25	-
Total	3,723	4,346	↓ -14.3%	15,564	17,948	↓ -13.3%

Source: ACIA

Indicateurs de marché

Indice des prix à la consommation - Porc frais et congelé

Base 2002, mensuel



Source : Statistique Canada

Valeur estimée moyenne des découpes de la carcasse de porc sur le marché de gros aux É.U.

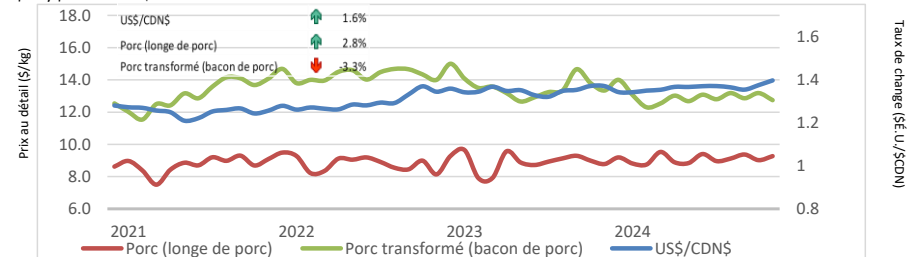
(É.U.\$/cwt)

	Semaine se terminant		Chg	Valeur moyenne à ce jour		Chg
	25-Jan-25	27-Jan-24		25-Jan-25	27-Jan-24	
Carcasse	91.35	89.10	↑ 2.5%	90.60	86.66	↑ 4.5%
Longe	83.02	85.79	↓ -3.2%	81.15	83.83	↓ -3.2%
Épaule palette	104.38	100.63	↑ 3.7%	108.45	102.39	↑ 5.9%
Épaule picnic	65.05	65.25	↓ -0.3%	66.89	67.95	↓ -1.6%
Côtes de flanc	148.63	128.59	↑ 15.6%	143.58	123.26	↑ 16.5%
Fesse	78.50	71.13	↑ 10.4%	81.58	76.13	↑ 7.2%
Flanc	137.91	141.19	↓ -2.3%	129.40	120.30	↑ 7.6%

Source: USDA-APHIS: National Weekly Pork Report

Taux de change et prix au détail des produits de porc

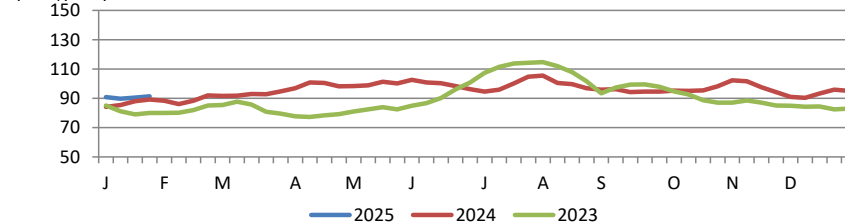
US\$/SCDN



Source : Statistique Canada et la Banque du Canada

Valeur estimée de la carcasse sur le marché de gros aux É.U.

(É.U.\$/cwt)



*Calculs basés à partir d'un carcasse de 205 lbs. 53-54% maigre, 0.65"-0.80" GD dernière côte

États-Unis

Abattage de porc et production porcine aux États-Unis

	Semaine se terminant		Chg	À ce jour		Chg
	25-Jan-25	27-Jan-24		25-Jan-25	27-Jan-24	
Abattage ('000 têtes)	2,477	2,688	↓ -7.8%	9,021	9,845	↓ -8.4%
Production de porc (mil lbs)	541	584	↓ -7.5%	1,970	2,144	↓ -8.1%
Poids de carcasse moyenne (lbs)	218	217	↑ 0.5%			

Source: United State Department of Agriculture (USDA)

Prix de marché du porc aux États-Unis selon la région

Moyenne hebdomadaire pondérée de carcasse (É.U.\$/cwt)

	Semaine se terminant		Chg	À ce jour		Chg
	25-Jan-25	27-Jan-24		25-Jan-25	27-Jan-24	
US - National	80.93	72.88	↑ 11.0%	80.76	70.47	↑ 14.6%
Eastern Cornbelt	81.85	76.09	↑ 7.6%	81.87	72.83	↑ 12.4%
Iowa Minnesota	81.01	71.69	↑ 13.0%	80.62	69.71	↑ 15.7%
Western Cornbelt	81.04	71.59	↑ 13.2%	80.65	69.48	↑ 16.1%

Total des prix moyens pondérés composites*

	25-Jan-25	27-Jan-24	Chg	25-Jan-25	27-Jan-24	Chg
Porcelet sevré précocement	78.60	43.06	↑ 82.5%	79.73	39.81	-
Porc d'engraissement 40 lbs	107.00	47.85	-	101.31	47.61	-

*comprend contrats et vente aux enchères

Source: USDA: National Direct

Importations américaines de viande porcine

Poids de carcasse - tonnes

	Mensuelles		Chg	À ce jour		Chg
	Nov-24	Nov-23		Nov-24	Nov-23	
Canada	27,409	29,825	↓ -8.1%	294,660	312,837	↓ -5.8%
Mexique	3,546	3,912	↓ -9.4%	37,857	39,715	↓ -4.7%
Danemark	2,235	3,183	↓ -29.8%	32,138	27,670	↑ 16.1%
Brésil	2,896	1,845	↑ 57.0%	29,601	20,292	↑ 45.9%
Italie	2,238	1,536	↑ 45.7%	22,656	20,926	↑ 8.3%
Autres	4,700	5,676	↓ -17.2%	60,303	54,014	↑ 11.6%
Total	43,024	45,977	↓ -6.4%	477,214	475,454	↑ 0.4%

Source : USDA, Service de recherche économique

Exportations américaines de viande porcine

Poids de carcasse - tonnes

	Mensuelles		Chg	À ce jour		Chg
	Nov-24	Nov-23		Nov-24	Nov-23	
Mexique	104,184	105,297	↓ -1.1%	1,094,150	1,050,713	↑ 4.1%
Japon	39,306	38,662	↑ 1.7%	444,147	450,469	↓ -1.4%
Corée du Sud	20,535	24,073	↓ -14.7%	274,650	234,511	↑ 17.1%
Canada	24,800	24,503	↑ 1.2%	220,121	232,220	↓ -5.2%
Chine	22,122	12,391	↑ 78.5%	188,029	216,186	↓ -13.0%
Autres	80,946	70,476	↑ 14.9%	713,374	619,159	↑ 15.2%
Total	291,893	275,402	↑ 6.0%	2,934,472	2,803,258	↑ 4.7%

Source : USDA, Service de recherche économique

Pour plus d'information, veuillez contacter

Francois Bédard

Spécialiste de secteur - porc

Division de l'industrie animale

Francois.Bedard@agr.gc.ca

Tél: 613-282-4103