

Coup d'oeil sur le porc

La semaine se terminant le 15 février 2025



Abattage de porc sous inspection fédérale

Nombre de tête

	Semaine se terminant		Chg	À ce jour		Chg
	15-Feb-25	17-Feb-24		15-Feb-25	17-Feb-24	
Ouest	180,332	170,742	↑ 5.6%	1,256,841	1,260,782	↓ -0.3%
Est	229,543	227,452	↑ 0.9%	1,530,429	1,523,210	↑ 0.5%
Canada	409,875	398,194	↑ 2.9%	2,787,270	2,783,992	↑ 0.1%
Poids de carcasse (kg)*[1]	112.73	111.59	↑ 1.0%	112.17	110.90	↑ 1.1%
Production porcine (t)	46,205	44,434	↑ 4.0%	312,648	308,745	↑ 1.3%

[1] La semaine terminant le 15 février 2025 (kg)

Source: Agence canadienne d'inspection des aliments (ACIA)

Note: Ouest (C.-B., Alb., Sask., Man.) et Est (Ont., QC, N.-B., N.-É., Î.-P.-É.)

Prix du porc [1]

\$CDN/100kg

	Semaine se terminant		Chg	Prix moyen à ce jour		Chg
	15-Feb-25	17-Feb-24		15-Feb-25	17-Feb-24	
Colombie-Britannique	228.15	192.44	↑ 18.6%	223.74	179.98	↑ 24.3%
Alberta	232.70	196.40	↑ 18.5%	226.64	190.79	↑ 18.8%
Saskatchewan	219.85	183.01	↑ 20.1%	213.44	174.16	↑ 22.6%
Manitoba	233.47	197.23	↑ 18.4%	223.67	192.15	↑ 16.4%
Ontario [1]	261.17	229.97	↑ 13.6%	252.84	224.42	↑ 12.7%
Québec **	224.40	183.81	↑ 22.1%	213.95	183.04	↑ 16.9%
Nouveau-Brunswick	225.99	182.54	↑ 23.8%	217.33	169.95	↑ 27.9%
Nouvelle-Écosse	229.50	189.00	↑ 21.4%	223.40	175.21	↑ 27.5%
Île-du-Prince-Édouard	224.40	183.81	↑ 22.1%	213.95	183.04	↑ 16.9%

[1] Le prix de l'Ontario représente la valeur totale FAB à l'embarquement, non pas l'Index 100

La formule de prix pour le Québec inclut une référence au prix de gros de la découpe de porc de l'USDA

Source: Offices de commercialisation provinciaux et gouvernements provinciaux et USDA

Abattage canadien de porc selon la province d'origine (fédérale et provinciale)

Nombre de tête

	Semaine se terminant		Chg	À ce jour		Chg
	15-Feb-25	17-Feb-24		15-Feb-25	17-Feb-24	
Colombie-Britannique	2,784	3,010	↓ -7.5%	21,217	21,963	↓ -3.4%
Alberta	40,409	37,708	↑ 7.2%	266,233	286,508	↓ -7.1%
Saskatchewan	31,852	34,270	↓ -7.1%	229,408	239,187	↓ -4.1%
Manitoba	104,947	100,198	↑ 4.7%	743,092	746,443	↓ -0.4%
Ontario	114,127	105,701	↑ 8.0%	778,199	755,942	↑ 2.9%
Québec	133,206	132,279	↑ 0.7%	872,024	846,240	↑ 3.0%
Nouveau-Brunswick	172	202	↓ -14.9%	184	1,579	↓ -88.3%
Nouvelle-Écosse	187	154	↑ 21.4%	1,568	1,178	↑ 33.1%
Île-du-Prince-Édouard	222	898	↓ -75.3%	3,579	5,961	↓ -40.0%
Canada	427,906	414,420	↑ 3.3%	2,915,504	2,905,001	↑ 0.4%

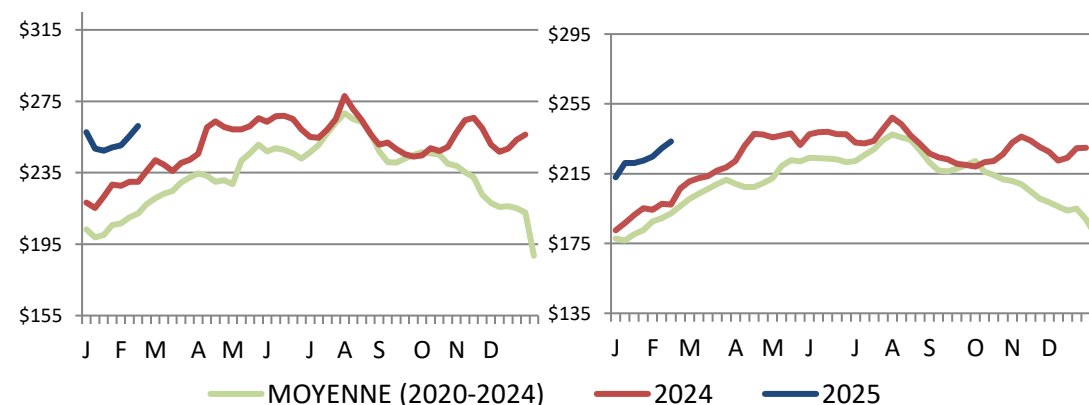
Abattage de truie/verrats estimés (comprend les abattages sous inspection fédérale et provinciale)

Ouest	3,279	2,540	↑ 29.1%	20,848	15,856	↑ 31.5%
Est	721	905	↓ -20.3%	4,808	6,509	↓ -26.1%
Canada	4,000	3,445	↑ 16.1%	25,656	22,365	↑ 14.7%

Source: ACIA et les gouvernements provinciaux

Prix du porc de l'Ontario- poids paré

(valeur totale FAB à l'embarquement)



Prix moyen pondéré hebdomadaire (\$CDN/100kg)

Source: Offices de commercialisation provinciaux et gouvernements provinciaux et USDA

Exportations

Exportations canadiennes de viande porcine tonnes métriques

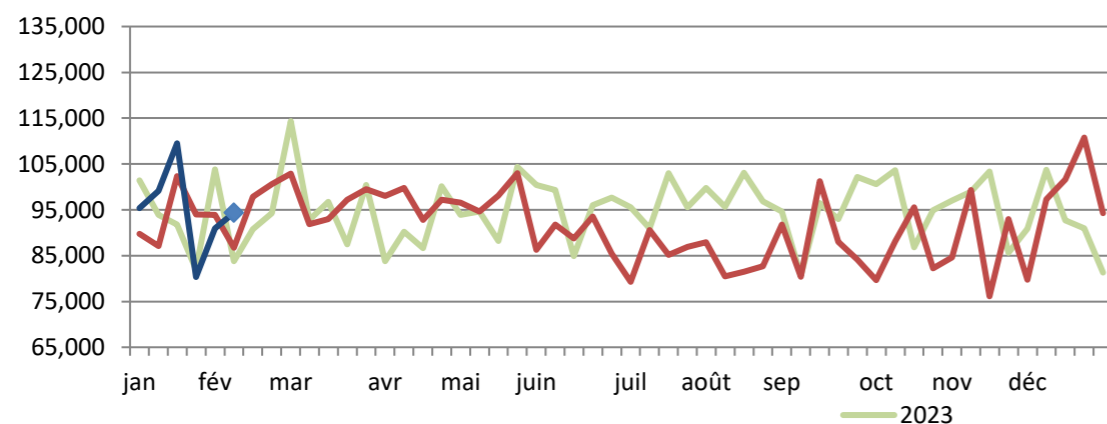
	Mensuelles		Chg	À ce jour		Chg
	Dec-24	Dec-23		Dec-24	Dec-23	
États-Unis	33,640	34,370	↓ -2.1%	412,346	427,671	↓ -3.6%
Japon	21,703	23,504	↓ -7.7%	285,651	190,889	↑ 49.6%
Chine	21,336	21,264	↑ 0.3%	208,194	240,078	↓ -13.3%
Mexique	18,066	16,317	↑ 10.7%	193,622	172,667	↑ 12.1%
Philippines	5,919	7,482	↓ -20.9%	102,190	108,766	↓ -6.0%
Corée du Sud	8,719	7,906	↑ 10.3%	83,709	54,830	↑ 52.7%
Taiwan	6,851	3,941	↑ 73.9%	43,986	51,036	↓ -13.8%
Colombie	1,209	2,183	↓ -44.6%	25,867	22,145	↑ 16.8%
Australie	704	1,982	↓ -64.5%	12,111	9,444	↑ 28.2%
Malaisie	294	784	↓ -62.4%	11,767	4,899	-
U.E. - 27	155	132	↑ 17.9%	1,706	2,548	↓ -33.0%
Autres	4,583	6,202	↓ -26.1%	67,077	66,395	↑ 1.0%
Total	123,179	126,067	↓ -2.3%	1,448,226	1,351,368	↑ 7.2%

Exportations domestiques seulement (exclus les réexportations)

Source : Statistique Canada

Exportations canadiennes de porcs d'engraissement vers les Etats-Unis

	Semaine se terminant		Chg	À ce jour		Chg
	08-Feb-25	10-Feb-24		08-Feb-25	10-Feb-24	
Nombre de tête	94,363	86,721	↑ 8.8%	569,654	553,800	↑ 2.9%



Source: USDA - APHIS

PRÉPARÉ PAR : DIVISION DE L'INDUSTRIE ANIMALE, SECTION D'INFORMATION SUR LES MARCHÉS

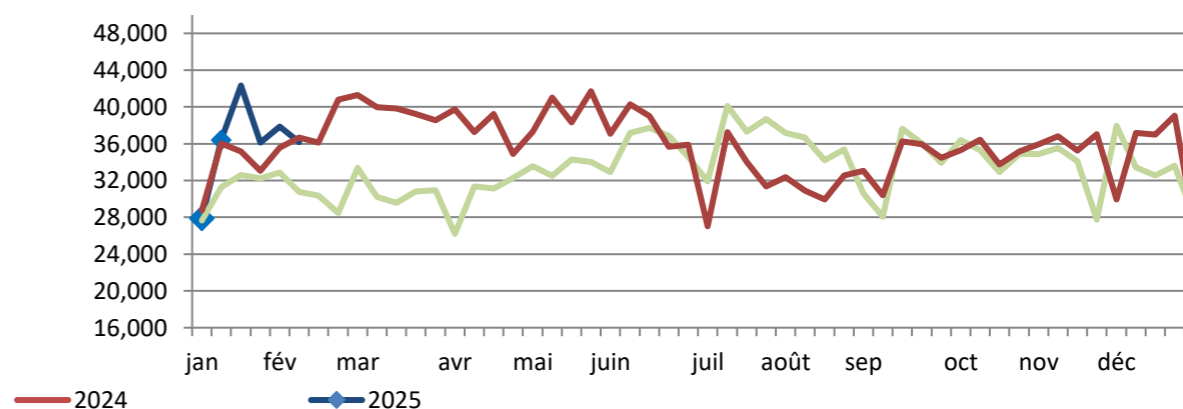
Exportations canadiennes de viande porcine CDN\$ ('000)

	Mensuelles		Chg	À ce jour		Chg
	Dec-24	Dec-23		Dec-24	Dec-23	
États-Unis	156,370	139,433	↑ 12.1%	1,804,964	1,792,366	↑ 0.7%
Japon	113,484	121,976	↓ -7.0%	1,496,478	918,999	↑ 62.8%
Chine	51,856	47,430	↑ 9.3%	480,021	569,419	↓ -15.7%
Mexique	49,345	38,957	↑ 26.7%	476,764	425,865	↑ 12.0%
Philippines	17,800	19,647	↓ -9.4%	278,676	305,000	↓ -8.6%
Corée du Sud	39,966	34,045	↑ 17.4%	398,267	227,034	↑ 75.4%
Taiwan	26,188	12,686	-	160,093	164,621	↓ -2.8%
Colombie	3,599	6,531	↓ -44.9%	77,590	65,393	↑ 18.7%
Australie	2,224	7,156	↓ -68.9%	40,983	31,771	↑ 29.0%
Malaisie	930	2,134	↓ -56.4%	35,123	14,057	-
U.E. - 27	603	558	↑ 8.1%	6,743	9,776	↓ -31.0%
Autres	15,407	19,609	↓ -21.4%	214,594	192,559	↑ 11.4%
Total	477,773	450,161	↑ 6.1%	5,470,297	4,716,858	↑ 16.0%

Exportations domestiques seulement (exclus les réexportations)

Exportations canadiennes de porcs de marché/truies/verrats vers les Etats-Unis

	Semaine se terminant		Chg	À ce jour		Chg
	08-Feb-25	10-Feb-24		08-Feb-25	10-Feb-24	
Nombre de tête	36,168	36,665	↓ -1.4%	216,798	205,213	↑ 5.6%



Importations

tonnes métriques

	Semaine se terminant		Chg	À ce jour		Chg
	15-Feb-25	17-Feb-24		15-Feb-25	17-Feb-24	
**Porc frais et congelé						
États-Unis	2,209	2,511	↓ -12.0%	17,488	19,879	↓ -12.0%
Brésil	50	308	↓ -83.8%	1,012	1,750	↓ -42.1%
Allemagne	0	295	-	626	887	↓ -29.4%
Danemark	16	97	↓ -83.1%	583	724	↓ -19.4%
Pays-Bas	0	124	-	146	274	↓ -46.8%
Autres	47	49	↓ -4.3%	411	335	↑ 22.7%
Total porc frais et congelé	2,323	3,384	↓ -31.4%	20,267	23,849	↓ -15.0%

Source: ACIA

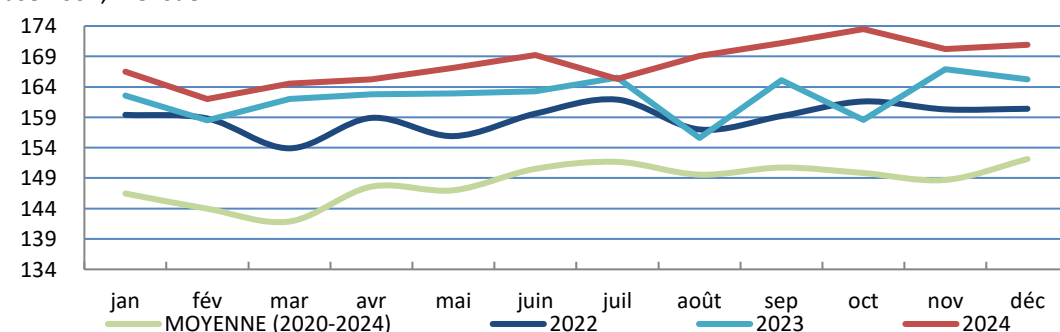
	Semaine se terminant		Chg	À ce jour		Chg
	15-Feb-25	17-Feb-24		15-Feb-25	17-Feb-24	
**Porc transformé						
États-Unis	1,047	1,071	↓ -2.3%	7,192	8,098	↓ -11.2%
Italie	3	98	↓ -97.0%	443	656	↓ -32.4%
Danemark	0	61	-	84	154	↓ -45.8%
Autres	16	50	↓ -68.7%	123	303	↓ -59.6%
Total porc transformé	1,065	1,280	↓ -16.8%	7,841	9,212	↓ -14.9%
Total saindoux	0	0	-	163	106	↑ 53.9%
Total	3,388	4,664	↓ -27.4%	28,271	33,166	↓ -14.8%

Source: ACIA

Indicateurs de marché

Indice des prix à la consommation - Porc frais et congelé

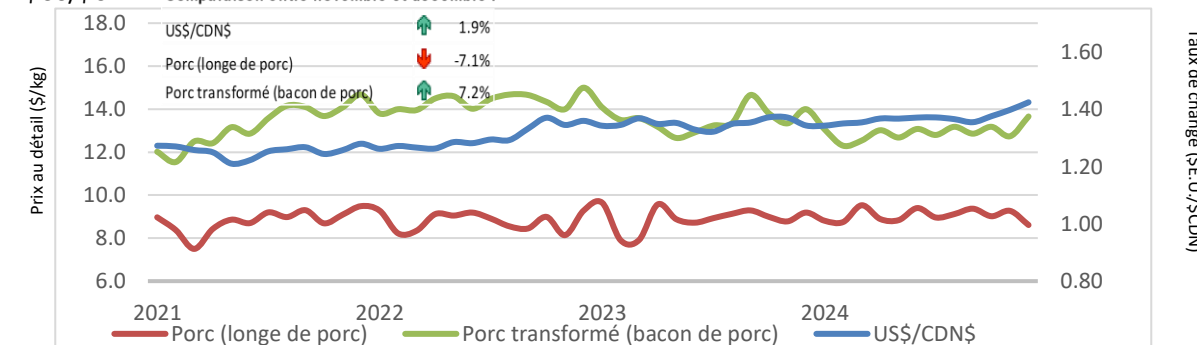
Base 2002, mensuel



Source : Statistique Canada

Taux de change et prix au détail des produits de porc

US\$/SCDN Comparaison entre novembre et décembre :



Source : Statistique Canada et la Banque du Canada

Valeur estimée moyenne des découpes de la carcasse de porc sur le marché de gros aux É.U.

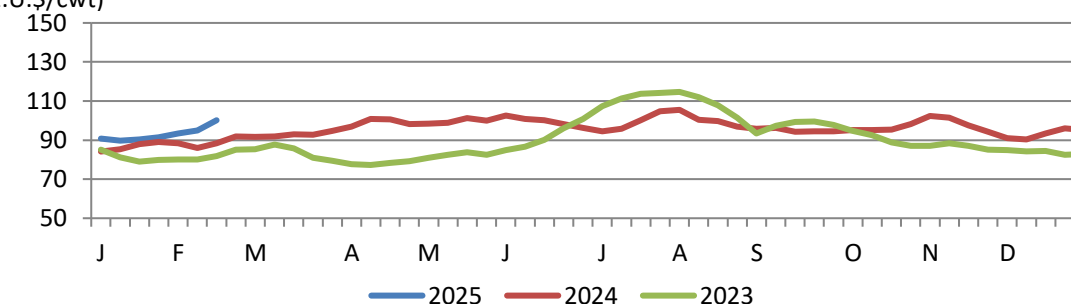
(É.U.\$/cwt)

	Semaine se terminant		Chg	Valeur moyenne à ce jour		Chg
	15-Feb-25	17-Feb-24		15-Feb-25	17-Feb-24	
Carcasse	100.17	88.39	↑ 13.3%	93.00	87.07	↑ 6.8%
Longe	86.04	84.19	↑ 2.2%	82.80	83.96	↓ -1.4%
Épaule palette	105.77	103.08	↑ 2.6%	106.96	101.37	↑ 5.5%
Épaule picnic	68.26	62.03	↑ 10.0%	66.57	65.39	↑ 1.8%
Côtes de flanc	147.08	142.38	↑ 3.3%	146.25	129.30	↑ 13.1%
Fesse	87.66	77.58	↑ 13.0%	81.38	75.02	↑ 8.5%
Flanc	170.89	126.71	↑ 34.9%	141.94	125.41	↑ 13.2%

Source: USDA-APHIS: National Weekly Pork Report

Valeur estimée de la carcasse sur le marché de gros aux É.U.

(É.U.\$/cwt)



*Calculs basés à partir d'un carcasse de 205 lbs. 53-54% maigre, 0.65"-0.80" GD dernière côte

États-Unis

Abattage de porc et production porcine aux États-Unis

	Semaine se terminant		Chg	À ce jour		Chg
	15-Feb-25	17-Feb-24		15-Feb-25	17-Feb-24	
Abattage ('000 têtes)	2,540	2,550	↓ -0.4%	16,648	17,721	↓ -6.1%
Production de porc (mil lbs)	554	550	↑ 0.7%	3,632	3,847	↓ -5.6%
Poids de carcasse moyenne (lbs)	218	216	↑ 0.9%			

Source: United State Department of Agriculture (USDA)

Prix de marché du porc aux États-Unis selon la région

Moyenne hebdomadaire pondérée de carcasse (É.U.\$/cwt)

	Semaine se terminant		Chg	À ce jour		Chg
	15-Feb-25	17-Feb-24		15-Feb-25	17-Feb-24	
US - National	87.74	76.50	↑ 14.7%	82.56	72.51	↑ 13.9%
Eastern Cornbelt	88.91	79.27	↑ 12.2%	83.68	74.87	↑ 11.8%
Iowa Minnesota	87.59	75.31	↑ 16.3%	82.39	71.64	↑ 15.0%
Western Cornbelt	87.60	75.25	↑ 16.4%	82.42	71.47	↑ 15.3%

Total des prix moyens pondérés composites*

Porcelet sevré précocement	78.01	53.40	↑ 46.1%	79.56	43.71	↑ 82.0%
Porc d'engraissement 40 lbs	112.33	74.31	↑ 51.2%	105.80	56.31	↑ 87.9%

*comprend contrats et vente aux enchères

Source: USDA: National Direct

Importations américaines de viande porcine

Poids de carcasse - tonnes

	Mensuelles		Chg	À ce jour		Chg
	Dec-24	Dec-23		Dec-24	Dec-23	
Canada	26,549	26,549	↑ 0.0%	321,209	339,386	↓ -5.4%
Mexique	3,959	3,682	↑ 7.5%	41,817	43,397	↓ -3.6%
Danemark	1,763	2,773	↓ -36.4%	33,901	30,443	↑ 11.4%
Brésil	2,718	2,850	↓ -4.6%	32,319	23,142	↑ 39.7%
Italie	2,302	1,560	↑ 47.5%	24,958	22,486	↑ 11.0%
Autres	6,032	5,354	↑ 12.7%	66,335	59,368	↑ 11.7%
Total	43,324	42,767	↑ 1.3%	520,539	518,221	↑ 0.4%

Source : USDA, Service de recherche économique

Exportations américaines de viande porcine

Poids de carcasse - tonnes

	Mensuelles		Chg	À ce jour		Chg
	Dec-24	Dec-23		Dec-24	Dec-23	
Mexique	112,794	113,041	↓ -0.2%	1,206,944	1,163,755	↑ 3.7%
Japon	33,988	38,383	↓ -11.4%	478,135	488,851	↓ -2.2%
Corée du Sud	26,236	34,116	↓ -23.1%	300,885	268,626	↑ 12.0%
Canada	20,421	21,049	↓ -3.0%	240,542	253,268	↓ -5.0%
Chine	21,260	13,358	↑ 59.2%	209,289	229,544	↓ -8.8%
Autres	78,240	72,071	↑ 8.6%	791,614	691,231	↑ 14.5%
Total	292,939	292,018	↑ 0.3%	3,227,411	3,095,275	↑ 4.3%

Source : USDA, Service de recherche économique

Pour plus d'information, veuillez contacter

Francois Bédard

Spécialiste de secteur - porc

Division de l'industrie animale

Francois.Bedard@agr.gc.ca

Tél: 613-282-4103