

# Coup d'oeil sur le porc

La semaine se terminant le 1ier février 2025



## Abattage de porc sous inspection fédérale

Nombre de tête

	Semaine se terminant		Chg	À ce jour		Chg
	01-Feb-25	03-Feb-24		01-Feb-25	03-Feb-24	
Ouest	180,693	183,272	↓ -1.4%	882,473	901,619	↓ -2.1%
Est	230,695	220,552	↑ 4.6%	1,071,585	1,065,494	↑ 0.6%
<b>Canada</b>	<b>411,388</b>	<b>403,824</b>	<b>↑ 1.9%</b>	<b>1,954,058</b>	<b>1,967,113</b>	<b>↓ -0.7%</b>
<b>Poids de carcasse (kg)*[1]</b>	<b>113.01</b>	<b>111.37</b>	<b>↑ 1.5%</b>	<b>111.90</b>	<b>110.64</b>	<b>↑ 1.1%</b>
<b>Production porcine (t)</b>	<b>46,491</b>	<b>44,974</b>	<b>↑ 3.4%</b>	<b>218,659</b>	<b>217,641</b>	<b>↑ 0.5%</b>

[1] La semaine terminant le 1ier février 2025 (kg)

Source: Agence canadienne d'inspection des aliments (ACIA)  
 Note: Ouest (C.-B., Alb., Sask., Man.) et Est (Ont., QC, N.-B., N.-É., Î.-P.-É.)

## Prix du porc [1]

\$CDN/100kg

	Semaine se terminant		Chg	Prix moyen à ce jour		Chg
	01-Feb-25	03-Feb-24		01-Feb-25	03-Feb-24	
Colombie-Britannique	220.94	184.12	↑ 20.0%	222.83	177.87	↑ 25.3%
Alberta	223.70	196.20	↑ 14.0%	224.92	188.30	↑ 19.4%
Saskatchewan	217.64	178.03	↑ 22.2%	211.59	170.72	↑ 23.9%
Manitoba	224.90	194.26	↑ 15.8%	220.52	190.00	↑ 16.1%
Ontario [1]	250.36	227.64	↑ 10.0%	250.65	222.20	↑ 12.8%
Québec **	213.21	187.70	↑ 13.6%	211.23	182.60	↑ 15.7%
Nouveau-Brunswick	221.63	175.63	↑ 26.2%	214.97	165.43	↑ 29.9%
Nouvelle-Écosse	221.00	178.04	↑ 24.1%	221.86	170.55	↑ 30.1%
Île-du-Prince-Édouard	213.21	187.70	↑ 13.6%	211.23	182.60	↑ 15.7%

[1] Le prix de l'Ontario représente la valeur totale FAB à l'embarquement, non pas l'Index 100

La formule de prix pour le Québec inclut une référence au prix de gros de la découpe de porc de l'USDA  
 Source: Offices de commercialisation provinciaux et gouvernements provinciaux et USDA

## Abattage canadien de porc selon la province d'origine (fédérale et provinciale)

Nombre de tête

	Semaine se terminant		Chg	À ce jour		Chg
	01-Feb-25	03-Feb-24		01-Feb-25	03-Feb-24	
Colombie-Britannique	2,811	3,242	↓ -13.3%	15,412	15,493	↓ -0.5%
Alberta	39,110	43,553	↓ -10.2%	185,719	208,801	↓ -11.1%
Saskatchewan	33,513	33,626	↓ -0.3%	162,452	170,547	↓ -4.7%
Manitoba	105,243	107,470	↓ -2.1%	520,034	531,182	↓ -2.1%
Ontario	116,781	108,588	↑ 7.5%	552,766	539,541	↑ 2.5%
Québec	129,922	121,943	↑ 6.5%	604,046	584,147	↑ 3.4%
Nouveau-Brunswick	1	193	↓ -99.5%	8	1,103	↓ -99.3%
Nouvelle-Écosse	349	154	-	1,194	870	↑ 37.2%
Île-du-Prince-Édouard	420	1,297	↓ -67.6%	2,768	3,788	↓ -26.9%
<b>Canada</b>	<b>428,150</b>	<b>420,066</b>	<b>↑ 1.9%</b>	<b>2,044,399</b>	<b>2,055,472</b>	<b>↓ -0.5%</b>

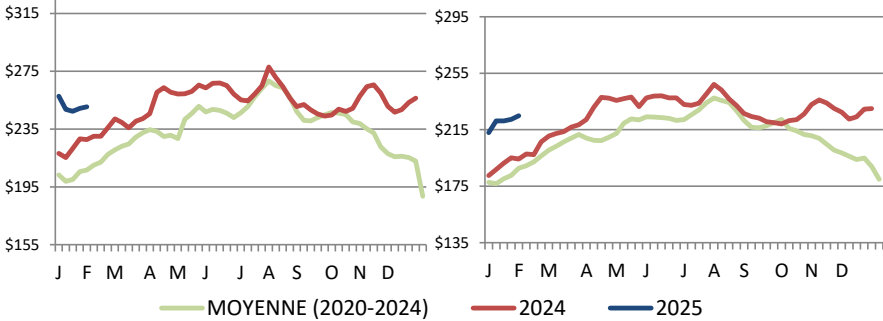
## Abattage de truie/verrats estimés (comprend les abattages sous inspection fédérale et provinciale)

Ouest	3,206	2,649	↑ 21.0%	14,376	10,821	↑ 32.9%
Est	420	872	↓ -51.8%	3,390	4,726	↓ -28.3%
<b>Canada</b>	<b>3,626</b>	<b>3,521</b>	<b>↑ 3.0%</b>	<b>17,766</b>	<b>15,547</b>	<b>↑ 14.3%</b>

Source: ACIA et les gouvernements provinciaux

## Prix du porc de l'Ontario- poids paré (valeur totale FAB à l'embarquement)

## Prix du porc du Manitoba -Index 100



Prix moyen pondéré hebdomadaire (\$CDN/100kg)  
 Source: Offices de commercialisation provinciaux et gouvernements provinciaux et USDA

## Exportations

### Exportations canadiennes de viande porcine tonnes métriques

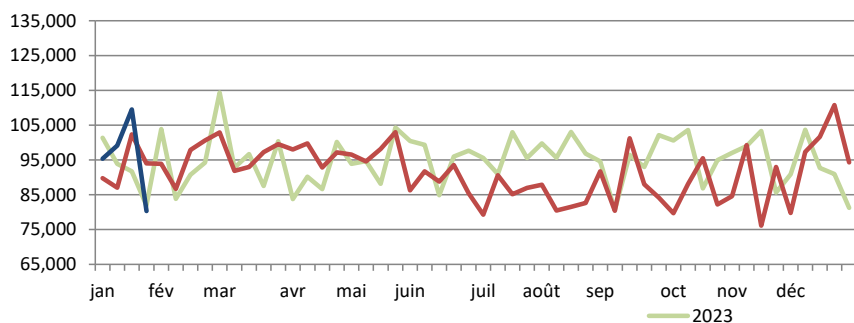
	Mensuelles		Chg	À ce jour		Chg
	Dec-24	Dec-23		Dec-24	Dec-23	
États-Unis	33,640	34,370	↓ -2.1%	412,346	427,671	↓ -3.6%
Japon	21,703	23,504	↓ -7.7%	285,651	190,889	↑ 49.6%
Chine	21,336	21,264	↑ 0.3%	208,194	240,078	↓ -13.3%
Mexique	18,066	16,317	↑ 10.7%	193,622	172,667	↑ 12.1%
Philippines	5,919	7,482	↓ -20.9%	102,190	108,766	↓ -6.0%
Corée du Sud	8,719	7,906	↑ 10.3%	83,709	54,830	↑ 52.7%
Taiwan	6,851	3,941	↑ 73.9%	43,986	51,036	↓ -13.8%
Colombie	1,209	2,183	↓ -44.6%	25,867	22,145	↑ 16.8%
Australie	704	1,982	↓ -64.5%	12,111	9,444	↑ 28.2%
Malaisie	294	784	↓ -62.4%	11,767	4,899	-
U.E. - 27	155	132	↑ 17.9%	1,706	2,548	↓ -33.0%
Autres	4,583	6,202	↓ -26.1%	67,077	66,395	↑ 1.0%
<b>Total</b>	<b>123,179</b>	<b>126,067</b>	<b>↓ -2.3%</b>	<b>1,448,226</b>	<b>1,351,368</b>	<b>↑ 7.2%</b>

Exportations domestiques seulement (exclus les réexportations)

Source : Statistique Canada

### Exportations canadiennes de porcs d'engraissement vers les États-Unis

	Semaine se terminant		Chg	À ce jour		Chg
	25-Jan-25	27-Jan-24		25-Jan-25	27-Jan-24	
Nombre de tête	80,330	94,010	↓ -14.6%	384,337	373,184	↑ 3.0%



Source: USDA - APHIS

PRÉPARÉ PAR : DIVISION DE L'INDUSTRIE ANIMALE, SECTION D'INFORMATION SUR LES MARCHÉS

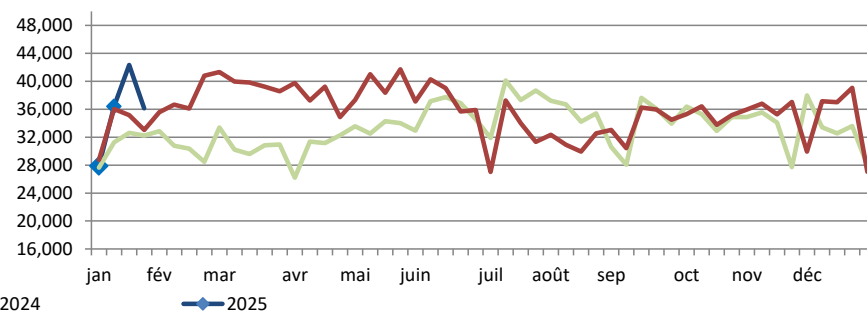
### Exportations canadiennes de viande porcine CDN\$ ('000)

	Mensuelles		Chg	À ce jour		Chg
	Dec-24	Dec-23		Dec-24	Dec-23	
États-Unis	156,370	139,433	↑ 12.1%	1,804,964	1,792,366	↑ 0.7%
Japon	113,484	121,976	↓ -7.0%	1,496,478	918,999	↑ 62.8%
Chine	51,856	47,430	↑ 9.3%	480,021	569,419	↓ -15.7%
Mexique	49,345	38,957	↑ 26.7%	476,764	425,865	↑ 12.0%
Philippines	17,800	19,647	↓ -9.4%	278,676	305,000	↓ -8.6%
Corée du Sud	39,966	34,045	↑ 17.4%	398,267	227,034	↑ 75.4%
Taiwan	26,188	12,686	-	160,093	164,621	↓ -2.8%
Colombie	3,599	6,531	↓ -44.9%	77,590	65,393	↑ 18.7%
Australie	2,224	7,156	↓ -68.9%	40,983	31,771	↑ 29.0%
Malaisie	930	2,134	↓ -56.4%	35,123	14,057	-
U.E. - 27	603	558	↑ 8.1%	6,743	9,776	↓ -31.0%
Autres	15,407	19,609	↓ -21.4%	214,594	192,559	↑ 11.4%
<b>Total</b>	<b>477,773</b>	<b>450,161</b>	<b>↑ 6.1%</b>	<b>5,470,297</b>	<b>4,716,858</b>	<b>↑ 16.0%</b>

Exportations domestiques seulement (exclus les réexportations)

### Exportations canadiennes de porcs de marché/truies/verrats vers les États-Unis

	Semaine se terminant		Chg	À ce jour		Chg
	25-Jan-25	27-Jan-24		25-Jan-25	27-Jan-24	
Nombre de tête	36,141	33,051	↑ 9.3%	142,761	132,986	↑ 7.4%



## Importations

tonnes métriques

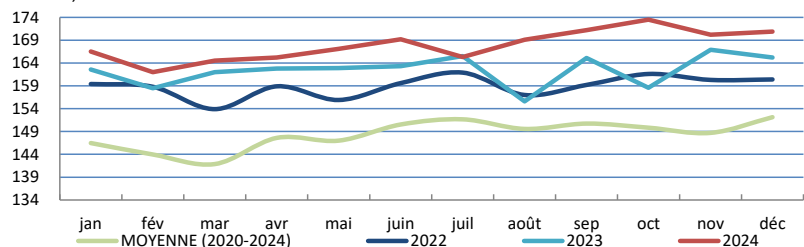
	Semaine se terminant		Chg	À ce jour		Chg
	01-Feb-25	03-Feb-24		01-Feb-25	03-Feb-24	
<b>**Porc frais et congelé</b>						
États-Unis	2,485	3,083	↓ -19.4%	12,716	14,346	↓ -11.4%
Brésil	74	600	↓ -87.7%	425	1,310	↓ -67.6%
Danemark	0	121	-	366	478	↓ -23.4%
Allemagne	0	245	-	380	567	↓ -33.0%
Pays-Bas	0	25	-	74	75	↓ -2.0%
Autres	0	52	↓ -99.6%	150	237	↓ -36.6%
<b>Total porc frais et congelé</b>	<b>2,558</b>	<b>4,127</b>	<b>↓ -38.0%</b>	<b>14,111</b>	<b>17,013</b>	<b>↓ -17.1%</b>

Source: ACIA

## Indicateurs de marché

### Indice des prix à la consommation - Porc frais et congelé

Base 2002, mensuel



Source : Statistique Canada

### Valeur estimée moyenne des découpes de la carcasse de porc sur le marché de gros aux É.U.

(É.U.\$/cwt)

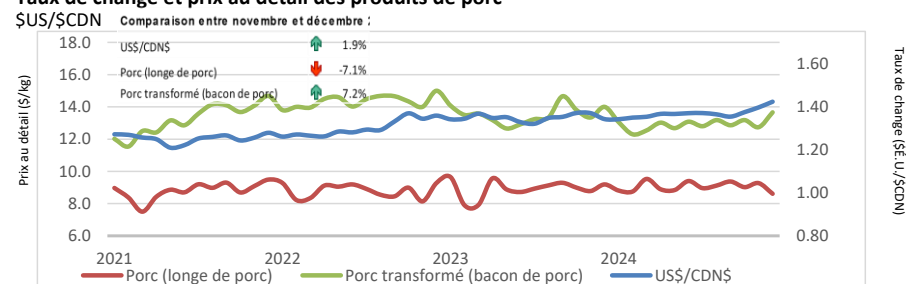
	Semaine se terminant		Chg	Valeur moyenne à ce jour		Chg
	01-Feb-25	03-Feb-24		01-Feb-25	03-Feb-24	
Carcasse	93.40	88.43	↑ 5.6%	91.16	87.01	↑ 4.8%
Longe	84.18	84.57	↓ -0.5%	81.76	83.98	↓ -2.6%
Épaule palette	104.98	97.68	↑ 7.5%	107.76	101.45	↑ 6.2%
Épaule picnic	64.38	61.18	↑ 5.2%	66.38	67.00	↓ -0.9%
Côtes de flanc	151.01	132.21	↑ 14.2%	145.06	125.05	↑ 16.0%
Fesse	78.16	70.72	↑ 10.5%	80.90	75.05	↑ 7.8%
Flanc	147.73	142.90	↑ 3.4%	133.07	124.82	↑ 6.6%

Source: USDA-APHIS: National Weekly Pork Report

	Semaine se terminant		Chg	À ce jour		Chg
	01-Feb-25	03-Feb-24		01-Feb-25	03-Feb-24	
<b>**Porc transformé</b>						
États-Unis	1,129	1,145	↓ -1.4%	5,066	5,687	↓ -10.9%
Italie	8	89	↓ -91.1%	320	402	↓ -20.4%
L'Autriche	0	0	-	45	70	↓ -36.3%
Autres	1	35	↓ -98.0%	52	147	↓ -64.8%
<b>Total porc transformé</b>	<b>1,138</b>	<b>1,268</b>	<b>↓ -10.3%</b>	<b>5,482</b>	<b>6,306</b>	<b>↓ -13.1%</b>
<b>Total saindoux</b>	<b>0</b>	<b>81</b>	<b>-</b>	<b>163</b>	<b>106</b>	<b>↑ 53.9%</b>
<b>Total</b>	<b>3,696</b>	<b>5,477</b>	<b>↓ -32.5%</b>	<b>19,756</b>	<b>23,425</b>	<b>↓ -15.7%</b>

Source: ACIA

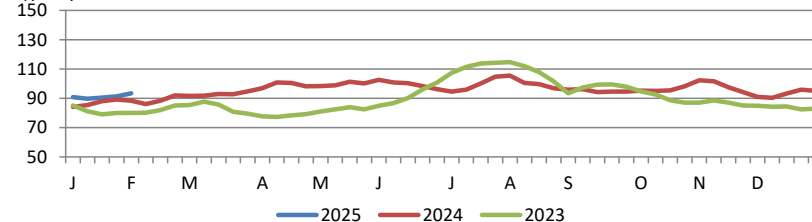
### Taux de change et prix au détail des produits de porc



Source : Statistique Canada et la Banque du Canada

### Valeur estimée de la carcasse sur le marché de gros aux É.U.

(É.U.\$/cwt)



\*Calculs basés à partir d'un carcasse de 205 lbs. 53-54% maigre, 0.65"-0.80" GD dernière côte

## États-Unis

### Abattage de porc et production porcine aux États-Unis

	Semaine se terminant		Chg	À ce jour		Chg
	01-Feb-25	03-Feb-24		01-Feb-25	03-Feb-24	
Abattage ('000 têtes)	2,574	2,702	↓ -4.7%	11,587	12,548	↓ -7.7%
Production de porc (mil lbs)	563	586	↓ -3.9%	2,534	2,730	↓ -7.2%
Poids de carcasse moyenne (lbs)	219	217	↑ 0.9%			

Source: United State Department of Agriculture (USDA)

### Prix de marché du porc aux États-Unis selon la région

Moyenne hebdomadaire pondérée de carcasse (É.U.\$/cwt)

	Semaine se terminant		Chg	À ce jour		Chg
	01-Feb-25	03-Feb-24		01-Feb-25	03-Feb-24	
US - National	83.21	74.89	↑ 11.1%	81.25	71.36	↑ 13.9%
Eastern Cornbelt	85.12	77.48	↑ 9.9%	82.52	73.76	↑ 11.9%
Iowa Minnesota	82.69	73.80	↑ 12.0%	81.03	70.52	↑ 14.9%
Western Cornbelt	82.70	73.72	↑ 12.2%	81.06	70.33	↑ 15.3%

#### Total des prix moyens pondérés composites\*

	01-Feb-25	03-Feb-24	Chg	01-Feb-25	03-Feb-24	Chg
Porcelet sevré précocement	81.08	54.54	↑ 48.7%	80.00	40.94	↑ 95.4%
Porc d'engraissement 40 lbs	107.74	57.32	↑ 88.0%	103.05	49.00	-

\*comprend contrats et vente aux enchères

Source: USDA: National Direct

### Importations américaines de viande porcine

Poids de carcasse - tonnes

	Mensuelles		Chg	À ce jour		Chg
	Dec-24	Dec-23		Dec-24	Dec-23	
Canada	26,549	26,549	↑ 0.0%	321,209	339,386	↓ -5.4%
Mexique	3,959	3,682	↑ 7.5%	41,817	43,397	↓ -3.6%
Danemark	1,763	2,773	↓ -36.4%	33,901	30,443	↑ 11.4%
Brésil	2,718	2,850	↓ -4.6%	32,319	23,142	↑ 39.7%
Italie	2,302	1,560	↑ 47.5%	24,958	22,486	↑ 11.0%
Autres	6,032	5,354	↑ 12.7%	66,335	59,368	↑ 11.7%
<b>Total</b>	<b>43,324</b>	<b>42,767</b>	<b>↑ 1.3%</b>	<b>520,539</b>	<b>518,221</b>	<b>↑ 0.4%</b>

Source : USDA, Service de recherche économique

### Exportations américaines de viande porcine

Poids de carcasse - tonnes

	Mensuelles		Chg	À ce jour		Chg
	Dec-24	Dec-23		Dec-24	Dec-23	
Mexique	112,794	113,041	↓ -0.2%	1,206,944	1,163,755	↑ 3.7%
Japon	33,988	38,383	↓ -11.4%	478,135	488,851	↓ -2.2%
Corée du Sud	26,236	34,116	↓ -23.1%	300,885	268,626	↑ 12.0%
Canada	20,421	21,049	↓ -3.0%	240,542	253,268	↓ -5.0%
Chine	21,260	13,358	↑ 59.2%	209,289	229,544	↓ -8.8%
Autres	78,240	72,071	↑ 8.6%	791,614	691,231	↑ 14.5%
<b>Total</b>	<b>292,939</b>	<b>292,018</b>	<b>↑ 0.3%</b>	<b>3,227,411</b>	<b>3,095,275</b>	<b>↑ 4.3%</b>

Source : USDA, Service de recherche économique

### Pour plus d'information, veuillez contacter

Francois Bédard

Spécialiste de secteur - porc

Division de l'industrie animale

[Francois.Bedard@agr.gc.ca](mailto:Francois.Bedard@agr.gc.ca)

Tél: 613-282-4103