

# Coup d'oeil sur le porc

La semaine se terminant le 4 janvier 2025



## Abattage de porc sous inspection fédérale

Nombre de tête

	Semaine se terminant		Chg	À ce jour		Chg
	04-Jan-25	06-Jan-24		04-Jan-25	06-Jan-24	
Ouest	164,872	149,583	↑ 10.2%	164,872	149,583	↑ 10.2%
Est	131,287	158,831	↓ -17.3%	131,287	158,831	↓ -17.3%
<b>Canada</b>	<b>296,159</b>	<b>308,414</b>	<b>↓ -4.0%</b>	<b>296,159</b>	<b>308,414</b>	<b>↓ -4.0%</b>
<b>Poids de carcasse (kg)*[1]</b>	<b>109.53</b>	<b>110.71</b>	<b>↓ -1.1%</b>	<b>109.53</b>	<b>110.71</b>	<b>↓ -1.1%</b>
<b>Production porcine (t)</b>	<b>32,438</b>	<b>34,145</b>	<b>↓ -5.0%</b>	<b>32,438</b>	<b>34,145</b>	<b>↓ -5.0%</b>

[1] La semaine terminant le 4 janvier 2025 (kg)

Source: Agence canadienne d'inspection des aliments (ACIA)

Note: Ouest (C.-B., Alb., Sask., Man.) et Est (Ont., QC, N.-B., N.-É., Î.-P.-É.)

## Prix du porc [1]

\$CDN/100kg

	Semaine se terminant		Chg	Prix moyen à ce jour		Chg
	04-Jan-25	06-Jan-24		04-Jan-25	06-Jan-24	
Colombie-Britannique	227.92	173.28	↑ 31.5%	227.92	173.28	↑ 31.5%
Alberta	232.60	180.70	↑ 28.7%	232.60	180.70	↑ 28.7%
Saskatchewan	215.28	164.47	↑ 30.9%	215.28	164.47	↑ 30.9%
Manitoba	212.92	182.56	↑ 16.6%	212.92	182.56	↑ 16.6%
Ontario [1]	257.75	218.24	↑ 18.1%	257.75	218.24	↑ 18.1%
Québec **	220.34	174.56	↑ 26.2%	220.34	174.56	↑ 26.2%
Nouveau-Brunswick	218.23	157.69	↑ 38.4%	218.23	157.69	↑ 38.4%
Nouvelle-Écosse*	221.00	165.00	↑ 33.9%	221.00	165.00	↑ 33.9%
Île-du-Prince-Édouard	220.34	174.56	↑ 26.2%	220.34	174.56	↑ 26.2%

[1] Le prix de l'Ontario représente la valeur totale FAB à l'embarquement, non pas l'Index 100

\*La semaine du 28 décembre 2024 comprend une estimation

La formule de prix pour le Québec inclut une référence au prix de gros de la découpe de porc de l'USDA

Source: Offices de commercialisation provinciaux et gouvernements provinciaux et USDA

## Abattage canadien de porc selon la province d'origine (fédérale et provinciale)

Nombre de tête

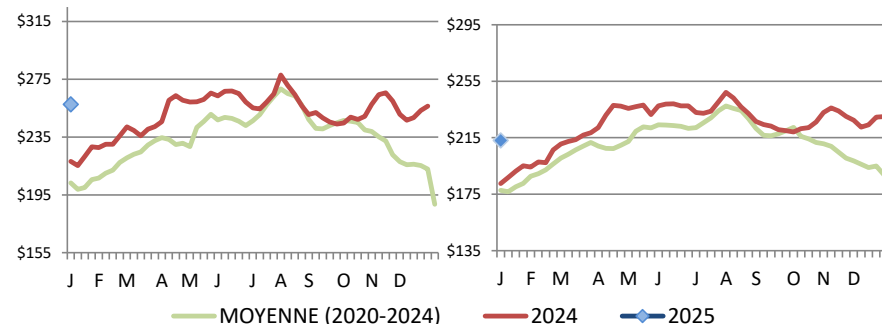
	Semaine se terminant		Chg	À ce jour		Chg
	04-Jan-25	06-Jan-24		04-Jan-25	06-Jan-24	
Colombie-Britannique	2,897	2,801	↑ 3.4%	2,897	2,801	↑ 3.4%
Alberta	30,506	34,823	↓ -12.4%	30,506	34,823	↓ -12.4%
Saskatchewan	34,800	30,353	↑ 14.7%	34,800	30,353	↑ 14.7%
Manitoba	98,325	87,168	↑ 12.8%	98,325	87,168	↑ 12.8%
Ontario	84,668	92,741	↓ -8.7%	84,668	92,741	↓ -8.7%
Québec	62,204	77,832	↓ -20.1%	62,204	77,832	↓ -20.1%
Nouveau-Brunswick	1	1	-	1	1	-
Nouvelle-Écosse*	167	132	↑ 26.5%	167	132	↑ 26.5%
Île-du-Prince-Édouard	411	231	↑ 77.9%	411	231	↑ 77.9%
<b>Canada</b>	<b>313,979</b>	<b>326,082</b>	<b>↓ -3.7%</b>	<b>313,979</b>	<b>326,082</b>	<b>↓ -3.7%</b>

## Abattage de truie/verrats estimés (comprend les abattages sous inspection fédérale et provinciale)

Ouest	2,332	1,758	↑ 32.7%	2,332	1,758	↑ 32.7%
Est	640	572	↑ 11.9%	640	572	↑ 11.9%
<b>Canada</b>	<b>2,972</b>	<b>2,330</b>	<b>↑ 27.6%</b>	<b>2,972</b>	<b>2,330</b>	<b>↑ 27.6%</b>

Source: ACIA et les gouvernements provinciaux

## Prix du porc de l'Ontario- poids paré (valeur totale FAB à l'embarquement)



Prix moyen pondéré hebdomadaire (\$CDN/100kg)

Source: Offices de commercialisation provinciaux et gouvernements provinciaux et USDA

## Prix du porc du Manitoba -Index 100

## Exportations

### Exportations canadiennes de viande porcine tonnes métriques

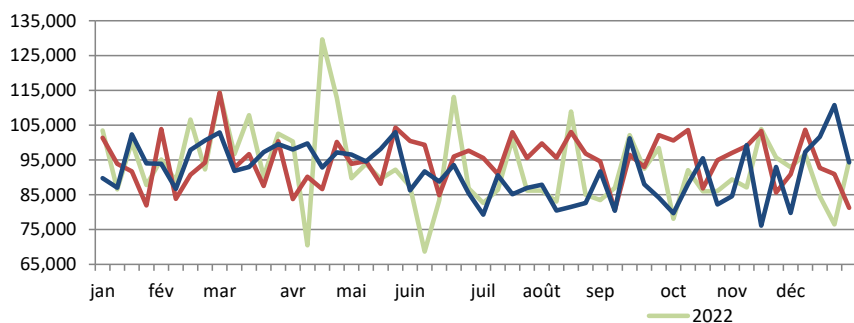
	Mensuelles		Chg	À ce jour		Chg
	Nov-24	Nov-23		Nov-24	Nov-23	
	États-Unis	35,320	37,331	↓ -5.4%	378,706	393,300
Japon	23,254	15,650	↑ 48.6%	263,948	167,384	↑ 57.7%
Chine	16,570	15,984	↑ 3.7%	186,813	218,812	↓ -14.6%
Mexique	19,033	16,326	↑ 16.6%	175,556	156,310	↑ 12.3%
Philippines	3,945	7,104	↓ -44.5%	96,272	101,231	↓ -4.9%
Corée du Sud	5,007	4,415	↑ 13.4%	75,015	46,861	↑ 60.1%
Taiwan	3,524	4,038	↓ -12.7%	37,135	47,073	↓ -21.1%
Colombie	4,855	3,327	↑ 45.9%	24,631	19,938	↑ 23.5%
Malaisie	257	257	↓ -0.1%	11,472	4,115	-
Australie	579	1,189	↓ -51.3%	11,408	7,293	↑ 56.4%
U.E. - 27	9	161	↓ -94.3%	1,462	2,363	↓ -38.1%
Autres	4,285	5,630	↓ -23.9%	62,583	60,017	↑ 4.3%
<b>Total</b>	<b>116,636</b>	<b>111,414</b>	<b>↑ 4.7%</b>	<b>1,325,001</b>	<b>1,224,698</b>	<b>↑ 8.2%</b>

Exportations domestiques seulement (exclus les réexportations)

Source : Statistique Canada

### Exportations canadiennes de porcs d'engraissement vers les États-Unis

	Semaine se terminant		Chg	À ce jour		Chg
	28-Dec-24	30-Dec-23		28-Dec-24	30-Dec-23	
	Nombre de tête	94,283	81,266	↑ 16.0%	4,764,834	4,937,490



Source: USDA - APHIS

PRÉPARÉ PAR : DIVISION DE L'INDUSTRIE ANIMALE, SECTION D'INFORMATION SUR LES MARCHÉS

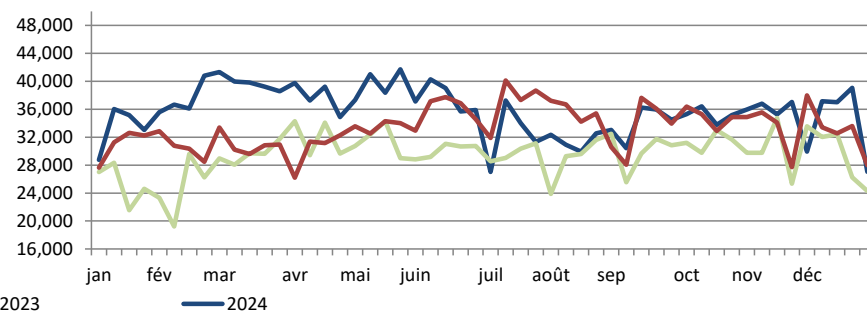
### Exportations canadiennes de viande porcine CDN\$ ('000)

	Mensuelles		Chg	À ce jour		Chg
	Nov-24	Nov-23		Nov-24	Nov-23	
	États-Unis	164,492	157,901	↑ 4.2%	1,648,594	1,652,933
Japon	126,072	79,073	↑ 59.4%	1,382,994	797,023	↑ 73.5%
Chine	40,427	39,098	↑ 3.4%	428,273	521,984	↓ -18.0%
Mexique	48,872	40,191	↑ 21.6%	427,419	386,863	↑ 10.5%
Philippines	12,013	19,713	↓ -39.1%	260,876	285,189	↓ -8.5%
Corée du Sud	25,239	19,443	↑ 29.8%	358,356	192,676	↑ 86.0%
Taiwan	13,963	12,727	↑ 9.7%	133,905	151,853	↓ -11.8%
Colombie	14,856	10,241	↑ 45.1%	73,912	58,772	↑ 25.8%
Malaisie	793	658	↑ 20.6%	34,192	11,923	-
Australie	1,857	4,424	↓ -58.0%	38,759	24,017	↑ 61.4%
U.E. - 27	60	659	↓ -90.9%	5,492	8,668	↓ -36.6%
Autres	13,744	18,655	↓ -26.3%	199,835	172,862	↑ 15.6%
<b>Total</b>	<b>462,388</b>	<b>402,784</b>	<b>↑ 14.8%</b>	<b>4,992,607</b>	<b>4,264,762</b>	<b>↑ 17.1%</b>

Exportations domestiques seulement (exclus les réexportations)

### Exportations canadiennes de porcs de marché/truies/verrats vers les États-Unis

	Semaine se terminant		Chg	À ce jour		Chg
	28-Dec-24	30-Dec-23		28-Dec-24	30-Dec-23	
	Nombre de tête	29,059	27,989	↑ 3.8%	1,859,927	1,731,463



## Importations

tonnes métriques

	Semaine se terminant		Chg	À ce jour		Chg
	04-Jan-25	06-Jan-24		04-Jan-25	06-Jan-24	
<b>**Porc frais et congelé</b>						
États-Unis	1,974	2,451	↓ -19.5%	1,974	2,451	↓ -19.5%
Brésil	0	25	-	0	25	-
Allemagne	0	25	-	0	25	-
Danemark	0	310	-	0	310	-
Espagne	0	0	-	0	0	-
Autres	0	22	-	0	22	-
<b>Total porc frais et congelé</b>	<b>1,974</b>	<b>2,832</b>	<b>↓ -30.3%</b>	<b>1,974</b>	<b>2,832</b>	<b>↓ -30.3%</b>

Source: ACIA

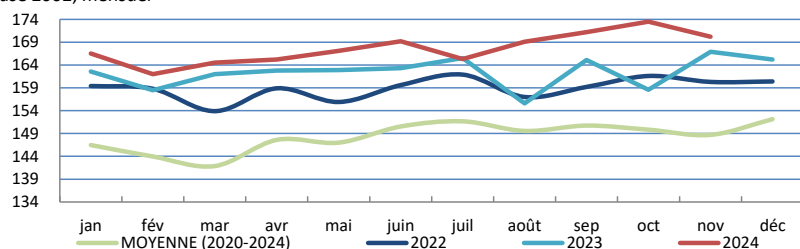
	Semaine se terminant		Chg	À ce jour		Chg
	04-Jan-25	06-Jan-24		04-Jan-25	06-Jan-24	
<b>**Porc transformé</b>						
États-Unis	746	752	↓ -0.8%	746	752	↓ -0.8%
L'Autriche	16	0	-	16	0	-
Italie	1	6	↓ -80.8%	1	6	↓ -80.8%
Autres	0	50	↓ -99.4%	0	50	↓ -99.4%
<b>Total porc transformé</b>	<b>763</b>	<b>809</b>	<b>↓ -5.6%</b>	<b>763</b>	<b>809</b>	<b>↓ -5.6%</b>
<b>Total saindoux</b>	<b>162</b>	<b>0</b>	<b>-</b>	<b>162</b>	<b>0</b>	<b>-</b>
<b>Total</b>	<b>2,899</b>	<b>3,640</b>	<b>↓ -20.4%</b>	<b>2,899</b>	<b>3,640</b>	<b>↓ -20.4%</b>

Source: ACIA

## Indicateurs de marché

### Indice des prix à la consommation - Porc frais et congelé

Base 2002, mensuel



Source : Statistique Canada

### Valeur estimée moyenne des découpes de la carcasse de porc sur le marché de gros aux É.U.

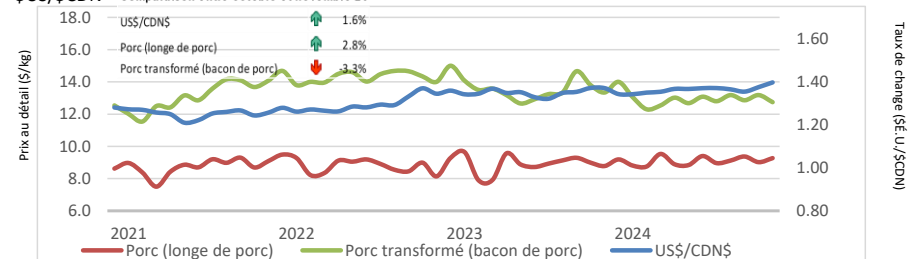
(É.U.\$/cwt)

	Semaine se terminant		Chg	Valeur moyenne à ce jour		Chg
	04-Jan-25	06-Jan-24		04-Jan-25	06-Jan-24	
Carcasse	90.87	84.15	↑ 8.0%	90.87	84.15	↑ 8.0%
Longe	81.51	80.82	↑ 0.9%	81.51	80.82	↑ 0.9%
Épaule palette	111.44	103.41	↑ 7.8%	111.44	103.41	↑ 7.8%
Épaule picnic	71.96	74.41	↓ -3.3%	71.96	74.41	↓ -3.3%
Côtes de flanc	139.57	117.54	↑ 18.7%	139.57	117.54	↑ 18.7%
Fesse	85.93	78.96	↑ 8.8%	85.93	78.96	↑ 8.8%
Flanc	118.27	101.52	↑ 16.5%	118.27	101.52	↑ 16.5%

Source: USDA-APHIS: National Weekly Pork Report

### Taux de change et prix au détail des produits de porc

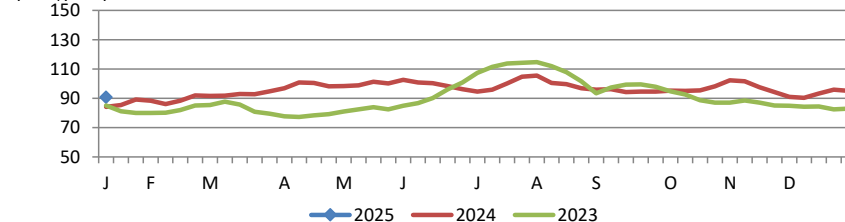
US\$/SCDN



Source : Statistique Canada et la Banque du Canada

### Valeur estimée de la carcasse sur le marché de gros aux É.U.

(É.U.\$/cwt)



\*Calculs basés à partir d'un carcasse de 205 lbs. 53-54% maigre, 0.65"-0.80" GD dernière côte

## États-Unis

### Abattage de porc et production porcine aux États-Unis

	Semaine se terminant		Chg	À ce jour		Chg
	04-Jan-25	06-Jan-24		04-Jan-25	06-Jan-24	
Abattage ('000 têtes)	2,288	2,369	↓ -3.4%	2,288	2,369	↓ -3.4%
Production de porc (mil lbs)	496	518	↓ -4.3%	496	518	↓ -4.2%
Poids de carcasse moyenne (lbs)	217	219	↓ -0.9%			

Source: United State Department of Agriculture (USDA)

### Prix de marché du porc aux États-Unis selon la région

Moyenne hebdomadaire pondérée de carcasse (É.U.\$/cwt)

	Semaine se terminant		Chg	À ce jour		Chg
	04-Jan-25	06-Jan-24		04-Jan-25	06-Jan-24	
US - National	81.02	68.37	↑ 18.5%	81.02	68.37	↑ 18.5%
Eastern Cornbelt	81.80	68.86	↑ 18.8%	81.80	68.86	↑ 18.8%
Iowa Minnesota	80.96	68.35	↑ 18.4%	80.96	68.35	↑ 18.4%
Western Cornbelt	81.06	67.98	↑ 19.2%	81.06	67.98	↑ 19.2%

#### Total des prix moyens pondérés composites\*

	04-Jan-25	06-Jan-24	Chg	04-Jan-25	06-Jan-24	Chg
Porcelet sevré précocement	80.48	37.50	-	80.48	37.50	-
Porc d'engraissement 40 lbs	95.33	44.68	-	95.33	44.68	-

\*comprend contrats et vente aux enchères

Source: USDA: National Direct

### Importations américaines de viande porcine

Poids de carcasse - tonnes

	Mensuelles		Chg	À ce jour		Chg
	Oct-24	Oct-23		Oct-24	Oct-23	
Canada	27,587	29,599	↓ -6.8%	267,251	283,012	↓ -5.6%
Mexique	3,962	4,048	↓ -2.1%	34,311	35,803	↓ -4.2%
Danemark	2,868	3,625	↓ -20.9%	29,903	24,487	↑ 22.1%
Brésil	1,919	3,142	↓ -38.9%	26,705	18,447	↑ 44.8%
Italie	2,706	2,655	↑ 1.9%	20,418	19,390	↑ 5.3%
Autres	4,014	5,976	↓ -32.8%	55,602	48,339	↑ 15.0%
<b>Total</b>	<b>43,057</b>	<b>49,046</b>	<b>↓ -12.2%</b>	<b>434,190</b>	<b>429,477</b>	<b>↑ 1.1%</b>

Source : USDA, Service de recherche économique

### Exportations américaines de viande porcine

Poids de carcasse - tonnes

	Mensuelles		Chg	À ce jour		Chg
	Oct-24	Oct-23		Oct-24	Oct-23	
Mexique	102,024	106,758	↓ -4.4%	989,966	945,416	↑ 4.7%
Japon	36,306	34,618	↑ 4.9%	404,841	411,807	↓ -1.7%
Corée du Sud	15,761	19,331	↓ -18.5%	254,115	210,438	↑ 20.8%
Canada	17,855	20,789	↓ -14.1%	195,321	207,716	↓ -6.0%
Chine	23,708	15,074	↑ 57.3%	165,907	203,795	↓ -18.6%
Autres	68,702	63,258	↑ 8.6%	632,429	548,683	↑ 15.3%
<b>Total</b>	<b>264,355</b>	<b>259,828</b>	<b>↑ 1.7%</b>	<b>2,642,579</b>	<b>2,527,855</b>	<b>↑ 4.5%</b>

Source : USDA, Service de recherche économique

### Pour plus d'information, veuillez contacter

Francois Bédard

Spécialiste de secteur - porc

Division de l'industrie animale

[Francois.Bedard@agr.gc.ca](mailto:Francois.Bedard@agr.gc.ca)

Tél: 613-282-4103