

Coup d'oeil sur le porc

La semaine se terminant le 11 janvier 2025



Abattage de porc sous inspection fédérale

Nombre de tête

	Semaine se terminant		Chg	À ce jour		Chg
	11-Jan-25	13-Jan-24		11-Jan-25	13-Jan-24	
Ouest	183,353	189,967	↓ -3.5%	348,173	339,550	↑ 2.5%
Est	235,392	231,747	↑ 1.6%	366,679	390,578	↓ -6.1%
Canada	418,745	421,714	↓ -0.7%	714,852	730,128	↓ -2.1%
Poids de carcasse (kg)*[1]	113.33	111.41	↑ 1.7%	111.75	111.11	↑ 0.6%
Production porcine (t)	47,456	46,983	↑ 1.0%	79,885	81,125	↓ -1.5%

[1] La semaine terminant le 11 janvier 2025 (kg)

Source: Agence canadienne d'inspection des aliments (ACIA)

Note: Ouest (C.-B., Alb., Sask., Man.) et Est (Ont., QC, N.-B., N.-É., Î.-P.-É.)

Prix du porc [1]

\$CDN/100kg

	Semaine se terminant		Chg	Prix moyen à ce jour		Chg
	11-Jan-25	13-Jan-24		11-Jan-25	13-Jan-24	
Colombie-Britannique	225.69	173.64	↑ 30.0%	226.81	173.46	↑ 30.8%
Alberta	225.20	184.20	↑ 22.3%	228.90	182.45	↑ 25.5%
Saskatchewan	207.93	166.76	↑ 24.7%	211.61	165.62	↑ 27.8%
Manitoba	221.20	186.75	↑ 18.4%	217.06	184.66	↑ 17.5%
Ontario [1]	248.56	215.27	↑ 15.5%	253.16	216.76	↑ 16.8%
Québec **	205.18	178.72	↑ 14.8%	212.76	176.64	↑ 20.4%
Nouveau-Brunswick	210.54	160.40	↑ 31.3%	214.39	159.05	↑ 34.8%
Nouvelle-Écosse*	227.29	166.75	↑ 36.3%	224.15	165.88	↑ 35.1%
Île-du-Prince-Édouard	205.18	178.72	↑ 14.8%	212.76	176.64	↑ 20.4%

[1] Le prix de l'Ontario représente la valeur totale FAB à l'embarquement, non pas l'Index 100

*La semaine du 28 décembre 2024 comprend une estimation

La formule de prix pour le Québec inclut une référence au prix de gros de la découpe de porc de l'USDA

Source: Offices de commercialisation provinciaux et gouvernements provinciaux et USDA

Abattage canadien de porc selon la province d'origine (fédérale et provinciale)

Nombre de tête

	Semaine se terminant		Chg	À ce jour		Chg
	11-Jan-25	13-Jan-24		11-Jan-25	13-Jan-24	
Colombie-Britannique	2,678	3,147	↓ -14.9%	5,575	5,948	↓ -6.3%
Alberta	45,031	44,638	↑ 0.9%	75,537	79,461	↓ -4.9%
Saskatchewan	28,989	35,371	↓ -18.0%	63,768	65,724	↓ -3.0%
Manitoba	105,643	111,682	↓ -5.4%	203,937	198,850	↑ 2.6%
Ontario	112,640	116,235	↓ -3.1%	196,437	208,976	↓ -6.0%
Québec	139,638	127,657	↑ 9.4%	201,842	205,489	↓ -1.8%
Nouveau-Brunswick	2	364	↓ -99.5%	3	365	↓ -99.2%
Nouvelle-Écosse*	167	132	↑ 26.5%	334	264	↑ 26.5%
Île-du-Prince-Édouard	938	590	↑ 59.0%	1,349	821	↑ 64.3%
Canada	435,726	439,816	↓ -0.9%	748,782	765,898	↓ -2.2%

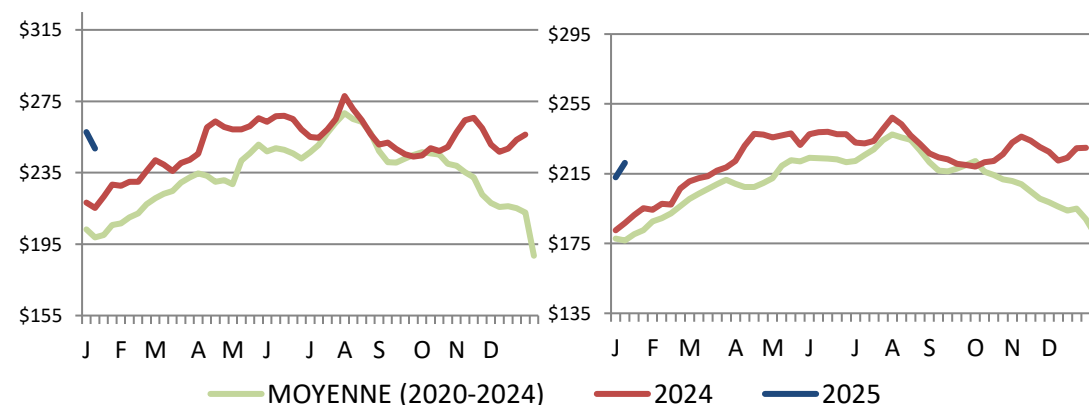
Abattage de truie/verrats estimés (comprend les abattages sous inspection fédérale et provinciale)

Ouest	3,033	1,829	↑ 65.8%	5,300	3,587	↑ 47.8%
Est	947	1,091	↓ -13.2%	1,641	1,663	↓ -1.3%
Canada	3,980	2,920	↑ 36.3%	6,941	5,250	↑ 32.2%

Source: ACIA et les gouvernements provinciaux

Prix du porc de l'Ontario- poids paré

(valeur totale FAB à l'embarquement)



Prix moyen pondéré hebdomadaire (\$CDN/100kg)

Source: Offices de commercialisation provinciaux et gouvernements provinciaux et USDA

Exportations

Exportations canadiennes de viande porcine tonnes métriques

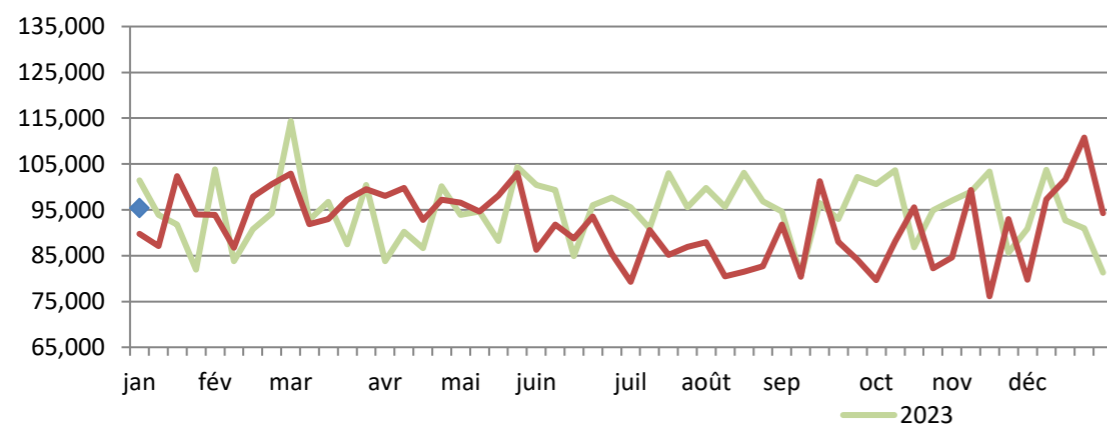
	Mensuelles		Chg	À ce jour		Chg
	Nov-24	Nov-23		Nov-24	Nov-23	
États-Unis	35,320	37,331	↓ -5.4%	378,706	393,300	↓ -3.7%
Japon	23,254	15,650	↑ 48.6%	263,948	167,384	↑ 57.7%
Chine	16,570	15,984	↑ 3.7%	186,813	218,812	↓ -14.6%
Mexique	19,033	16,326	↑ 16.6%	175,556	156,310	↑ 12.3%
Philippines	3,945	7,104	↓ -44.5%	96,272	101,231	↓ -4.9%
Corée du Sud	5,007	4,415	↑ 13.4%	75,015	46,861	↑ 60.1%
Taiwan	3,524	4,038	↓ -12.7%	37,135	47,073	↓ -21.1%
Colombie	4,855	3,327	↑ 45.9%	24,631	19,938	↑ 23.5%
Malaisie	257	257	↓ -0.1%	11,472	4,115	-
Australie	579	1,189	↓ -51.3%	11,408	7,293	↑ 56.4%
U.E. - 27	9	161	↓ -94.3%	1,462	2,363	↓ -38.1%
Autres	4,285	5,630	↓ -23.9%	62,583	60,017	↑ 4.3%
Total	116,636	111,414	↑ 4.7%	1,325,001	1,224,698	↑ 8.2%

Exportations domestiques seulement (exclus les réexportations)

Source : Statistique Canada

Exportations canadiennes de porcs d'engraissement vers les Etats-Unis

	Semaine se terminant		Chg	À ce jour		Chg
	04-Jan-25	06-Jan-24		04-Jan-25	06-Jan-24	
Nombre de tête	95,353	89,739	↑ 6.3%	95,353	89,739	↑ 6.3%



Source: USDA - APHIS

PRÉPARÉ PAR : DIVISION DE L'INDUSTRIE ANIMALE, SECTION D'INFORMATION SUR LES MARCHÉS

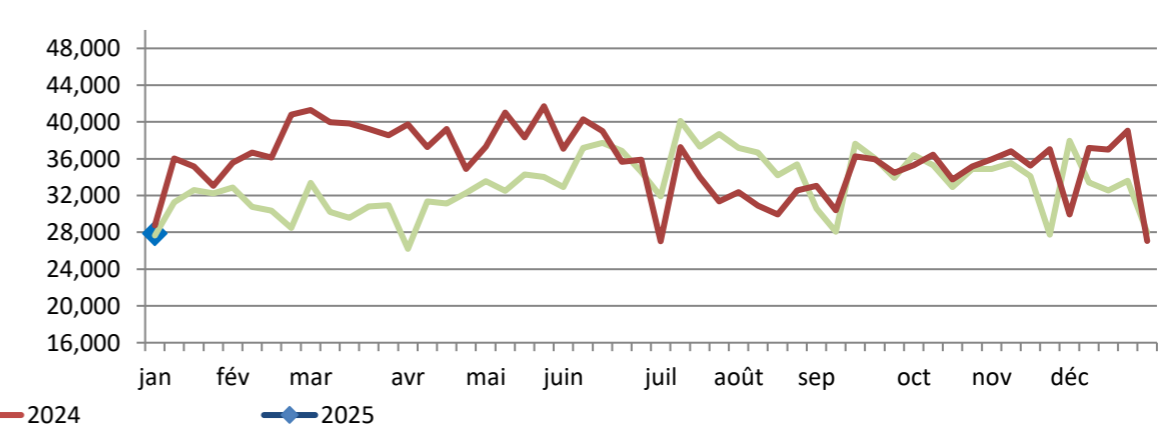
Exportations canadiennes de viande porcine CDN\$ ('000)

	Mensuelles		Chg	À ce jour		Chg
	Nov-24	Nov-23		Nov-24	Nov-23	
États-Unis	164,492	157,901	↑ 4.2%	1,648,594	1,652,933	↓ -0.3%
Japon	126,072	79,073	↑ 59.4%	1,382,994	797,023	↑ 73.5%
Chine	40,427	39,098	↑ 3.4%	428,273	521,984	↓ -18.0%
Mexique	48,872	40,191	↑ 21.6%	427,419	386,863	↑ 10.5%
Philippines	12,013	19,713	↓ -39.1%	260,876	285,189	↓ -8.5%
Corée du Sud	25,239	19,443	↑ 29.8%	358,356	192,676	↑ 86.0%
Taiwan	13,963	12,727	↑ 9.7%	133,905	151,853	↓ -11.8%
Colombie	14,856	10,241	↑ 45.1%	73,912	58,772	↑ 25.8%
Malaisie	793	658	↑ 20.6%	34,192	11,923	-
Australie	1,857	4,424	↓ -58.0%	38,759	24,017	↑ 61.4%
U.E. - 27	60	659	↓ -90.9%	5,492	8,668	↓ -36.6%
Autres	13,744	18,655	↓ -26.3%	199,835	172,862	↑ 15.6%
Total	462,388	402,784	↑ 14.8%	4,992,607	4,264,762	↑ 17.1%

Exportations domestiques seulement (exclus les réexportations)

Exportations canadiennes de porcs de marché/truies/verrats vers les Etats-Unis

	Semaine se terminant		Chg	À ce jour		Chg
	04-Jan-25	06-Jan-24		04-Jan-25	06-Jan-24	
Nombre de tête	27,880	28,768	↓ -3.1%	27,880	28,768	↓ -3.1%



Importations

tonnes métriques

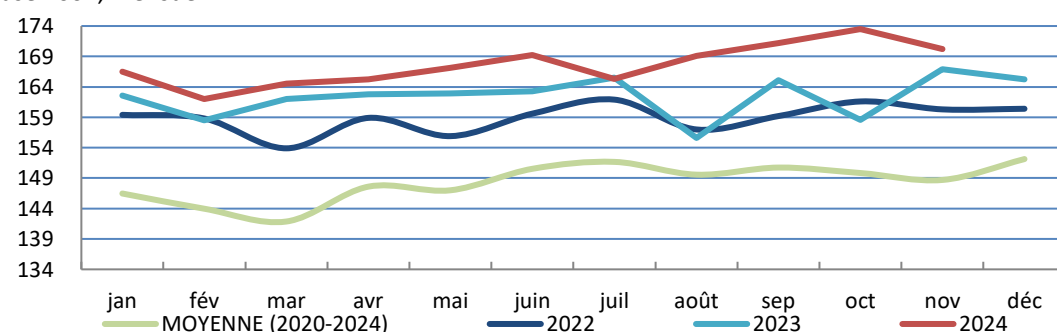
	Semaine se terminant		Chg	À ce jour		Chg
	11-Jan-25	13-Jan-24		11-Jan-25	13-Jan-24	
**Porc frais et congelé						
États-Unis	2,642	3,106	↓ -14.9%	4,724	5,557	↓ -15.0%
Brésil	0	203	-	124	228	↓ -45.5%
Royaume-Uni	0	0	-	47	0	-
Danemark	0	0	-	21	310	↓ -93.1%
Espagne	0	0	-	0	0	-
Autres	0	150	-	0	196	-
Total porc frais et congelé	2,642	3,459	↓ -23.6%	4,917	6,291	↓ -21.8%

Source: ACIA

Indicateurs de marché

Indice des prix à la consommation - Porc frais et congelé

Base 2002, mensuel



Source : Statistique Canada

Valeur estimée moyenne des découpes de la carcasse de porc sur le marché de gros aux É.U.

(É.U.\$/cwt)

	Semaine se terminant		Chg	Valeur moyenne à ce jour		Chg
	11-Jan-25	13-Jan-24		11-Jan-25	13-Jan-24	
Carcasse	89.72	85.37	↑ 5.1%	90.30	84.76	↑ 6.5%
Longe	79.75	82.97	↓ -3.9%	80.63	81.90	↓ -1.5%
Épaule palette	110.63	101.73	↑ 8.7%	111.04	102.57	↑ 8.3%
Épaule picnic	65.30	66.63	↓ -2.0%	68.63	70.52	↓ -2.7%
Côtes de flanc	140.80	121.70	↑ 15.7%	140.19	119.62	↑ 17.2%
Fesse	79.48	78.38	↑ 1.4%	82.71	78.67	↑ 5.1%
Flanc	130.81	111.79	↑ 17.0%	124.54	106.66	↑ 16.8%

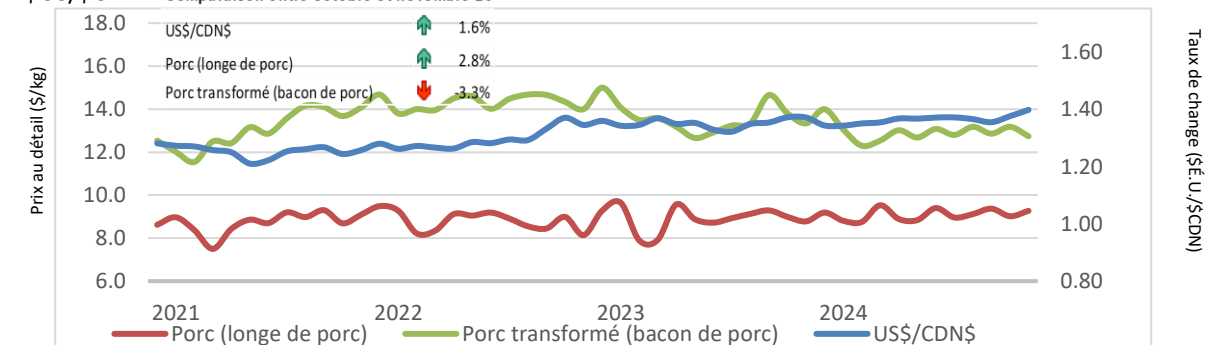
Source: USDA-APHIS: National Weekly Pork Report

	Semaine se terminant		Chg	À ce jour		Chg
	11-Jan-25	13-Jan-24		11-Jan-25	13-Jan-24	
**Porc transformé						
États-Unis	901	1,499	↓ -39.9%	1,682	2,251	↓ -25.3%
Italie	8	151	↓ -94.9%	41	157	↓ -73.7%
L'Autriche	0	30	-	16	30	↓ -48.6%
Autres	0	1	-	0	51	↓ -99.5%
Total porc transformé	909	1,681	↓ -45.9%	1,739	2,489	↓ -30.1%
Total saindoux	2	25	↓ -92.8%	163	25	↑ 549.7%
Total	3,553	5,165	↓ -31.2%	6,820	8,805	↓ -22.5%

Source: ACIA

Taux de change et prix au détail des produits de porc

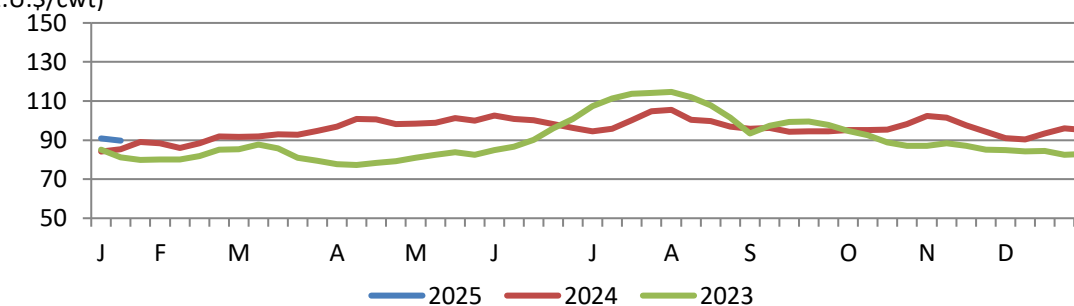
US\$/SCDN Comparaison entre octobre et novembre 20



Source : Statistique Canada et la Banque du Canada

Valeur estimée de la carcasse sur le marché de gros aux É.U.

(É.U.\$/cwt)



*Calculs basés à partir d'un carcasse de 205 lbs. 53-54% maigre, 0.65"-0.80" GD dernière côte

États-Unis

Abattage de porc et production porcine aux États-Unis

	Semaine se terminant		Chg	À ce jour		Chg
	11-Jan-25	13-Jan-24		11-Jan-25	13-Jan-24	
Abattage ('000 têtes)	2,551	2,171	↑ 17.5%	3,925	4,540	↓ -13.5%
Production de porc (mil lbs)	553	472	↑ 17.1%	851	990	↓ -14.1%
Poids de carcasse moyenne (lbs)	217	218	↓ -0.5%			

Source: United State Department of Agriculture (USDA)

Prix de marché du porc aux États-Unis selon la région

Moyenne hebdomadaire pondérée de carcasse (É.U.\$/cwt)

	Semaine se terminant		Chg	À ce jour		Chg
	11-Jan-25	13-Jan-24		11-Jan-25	13-Jan-24	
US - National	79.96	70.07	↑ 14.1%	80.49	69.22	↑ 16.3%
Eastern Cornbelt	80.58	72.90	↑ 10.5%	81.19	70.88	↑ 14.5%
Iowa Minnesota	79.99	69.00	↑ 15.9%	80.48	68.68	↑ 17.2%
Western Cornbelt	79.97	68.72	↑ 16.4%	80.52	68.35	↑ 17.8%

Total des prix moyens pondérés composites*

	11-Jan-25	13-Jan-24	Chg	11-Jan-25	13-Jan-24	Chg
Porcelet sevré précocement	80.50	37.46	-	80.49	37.48	-
Porc d'engraissement 40 lbs	98.98	49.56	↑ 99.7%	96.91	47.25	-

*comprend contrats et vente aux enchères

Source: USDA: National Direct

Importations américaines de viande porcine

Poids de carcasse - tonnes

	Mensuelles		Chg	À ce jour		Chg
	Nov-24	Nov-23		Nov-24	Nov-23	
Canada	27,409	29,825	↓ -8.1%	294,660	312,837	↓ -5.8%
Mexique	3,546	3,912	↓ -9.4%	37,857	39,715	↓ -4.7%
Danemark	2,235	3,183	↓ -29.8%	32,138	27,670	↑ 16.1%
Brésil	2,896	1,845	↑ 57.0%	29,601	20,292	↑ 45.9%
Italie	2,238	1,536	↑ 45.7%	22,656	20,926	↑ 8.3%
Autres	4,700	5,676	↓ -17.2%	60,303	54,014	↑ 11.6%
Total	43,024	45,977	↓ -6.4%	477,214	475,454	↑ 0.4%

Source : USDA, Service de recherche économique

Exportations américaines de viande porcine

Poids de carcasse - tonnes

	Mensuelles		Chg	À ce jour		Chg
	Nov-24	Nov-23		Nov-24	Nov-23	
Mexique	104,184	105,297	↓ -1.1%	1,094,150	1,050,713	↑ 4.1%
Japon	39,306	38,662	↑ 1.7%	444,147	450,469	↓ -1.4%
Corée du Sud	20,535	24,073	↓ -14.7%	274,650	234,511	↑ 17.1%
Canada	24,800	24,503	↑ 1.2%	220,121	232,220	↓ -5.2%
Chine	22,122	12,391	↑ 78.5%	188,029	216,186	↓ -13.0%
Autres	80,946	70,476	↑ 14.9%	713,374	619,159	↑ 15.2%
Total	291,893	275,402	↑ 6.0%	2,934,472	2,803,258	↑ 4.7%

Source : USDA, Service de recherche économique

Pour plus d'information, veuillez contacter

Francois Bédard

Spécialiste de secteur - porc

Division de l'industrie animale

Francois.Bedard@agr.gc.ca

Tél: 613-282-4103