

Coup d'oeil sur le porc

La semaine se terminant le 7 décembre 2024



Abattage de porc sous inspection fédérale

Nombre de tête

	Semaine se terminant		Chg	À ce jour		Chg
	07-Dec-24	09-Dec-23		07-Dec-24	09-Dec-23	
Ouest	189,527	178,967	↑ 5.9%	8,613,662	8,716,867	↓ -1.2%
Est	236,661	235,683	↑ 0.4%	10,688,542	11,132,269	↓ -4.0%
Canada	426,188	414,650	↑ 2.8%	19,302,204	19,849,136	↓ -2.8%
Poids de carcasse (kg)*[1]	111.05	108.75	↑ 2.1%	109.99	107.51	↑ 2.3%
Production porcine (t)	47,328	45,093	↑ 5.0%	2,123,049	2,133,981	↓ -0.5%

[1] La semaine terminant le 7 décembre 2024 (kg)

Source: Agence canadienne d'inspection des aliments (ACIA)
 Note: Ouest (C.-B., Alb., Sask., Man.) et Est (Ont., QC, N.-B., N.-É., Î.-P.-É.)

Prix du porc [1]

\$CDN/100kg

	Semaine se terminant		Chg	Prix moyen à ce jour		Chg
	07-Dec-24	09-Dec-23		07-Dec-24	09-Dec-23	
Colombie-Britannique	223.95	189.15	↑ 18.4%	217.32	211.58	↑ 2.7%
Alberta	221.80	193.50	↑ 14.6%	222.07	212.43	↑ 4.5%
Saskatchewan	209.49	175.71	↑ 19.2%	207.81	202.72	↑ 2.5%
Manitoba*	222.56	192.17	↑ 15.8%	223.54	216.22	↑ 3.4%
Ontario [1]	246.63	219.95	↑ 12.1%	250.69	237.28	↑ 5.6%
Québec **	204.16	179.50	↑ 13.7%	206.68	193.59	↑ 6.8%
Nouveau-Brunswick	213.67	169.74	↑ 25.9%	210.36	201.50	↑ 4.4%
Nouvelle-Écosse	226.09	183.85	↑ 23.0%	218.31	212.22	↑ 2.9%
Île-du-Prince-Édouard	204.16	179.50	↑ 13.7%	206.68	195.48	↑ 5.7%

[1] Le prix de l'Ontario représente la valeur totale FAB à l'embarquement, non pas l'Index 100

*La semaine du 2 novembre 2024 comprend une estimation
 La formule de prix pour le Québec inclut une référence au prix de gros de la découpe de porc de l'USDA
 Source: Offices de commercialisation provinciaux et gouvernements provinciaux et USDA

Abattage canadien de porc selon la province d'origine (fédérale et provinciale)

Nombre de tête

	Semaine se terminant		Chg	À ce jour		Chg
	07-Dec-24	09-Dec-23		07-Dec-24	09-Dec-23	
Colombie-Britannique	3,012	3,379	↓ -10.9%	150,885	145,527	↑ 3.7%
Alberta	40,619	43,344	↓ -6.3%	1,891,608	2,054,251	↓ -7.9%
Saskatchewan	34,912	35,363	↓ -1.3%	1,620,045	1,680,142	↓ -3.6%
Manitoba	112,052	102,163	↑ 9.7%	5,113,810	5,011,686	↑ 2.0%
Ontario	109,292	104,053	↑ 5.0%	5,124,795	5,109,154	↑ 0.3%
Québec	139,926	141,766	↓ -1.3%	6,163,513	6,594,346	↓ -6.5%
Nouveau-Brunswick	2	377	↓ -99.5%	18,898	21,895	↓ -13.7%
Nouvelle-Écosse	133	130	↑ 2.3%	7,590	6,845	↑ 10.9%
Île-du-Prince-Édouard	773	791	↓ -2.3%	44,010	40,158	↑ 9.6%
Canada	440,721	431,366	↑ 2.2%	20,135,154	20,664,004	↓ -2.6%

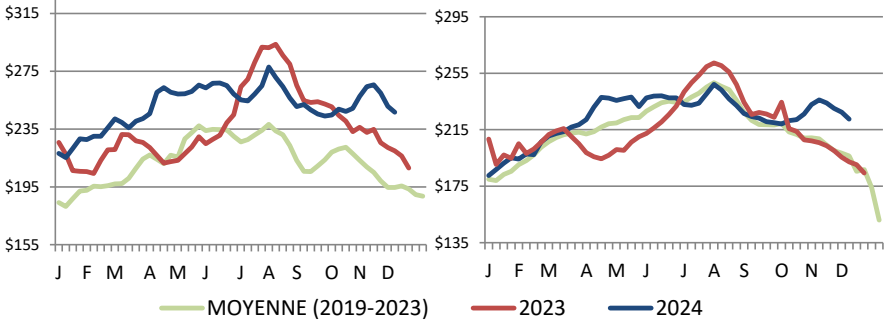
Abattage de truie/verrats estimés (comprend les abattages sous inspection fédérale et provinciale)

Ouest	2,908	1,710	↑ 70.1%	130,757	88,984	↑ 46.9%
Est	812	1,022	↓ -20.5%	39,241	44,877	↓ -12.6%
Canada	3,720	2,732	↑ 36.2%	169,998	133,861	↑ 27.0%

Source: ACIA et les gouvernements provinciaux

Prix du porc de l'Ontario- poids paré (valeur totale FAB à l'embarquement)

Prix du porc du Manitoba -Index 100



Prix moyen pondéré hebdomadaire (\$CDN/100kg)
 Source: Offices de commercialisation provinciaux et gouvernements provinciaux et USDA

Exportations

Exportations canadiennes de viande porcine tonnes métriques

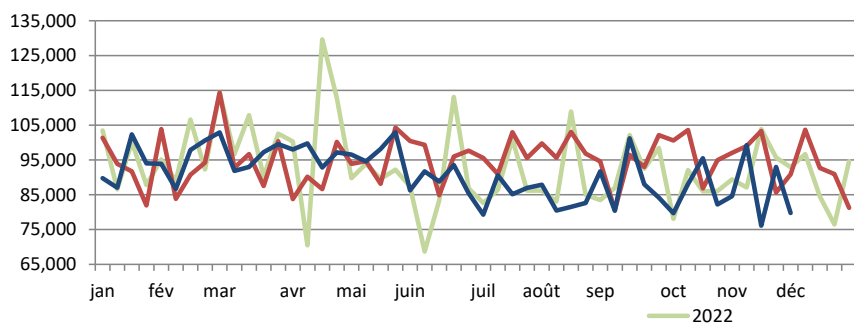
	Mensuelles		Chg	À ce jour		Chg
	Oct-24	Oct-23		Oct-24	Oct-23	
États-Unis	35,759	35,764	↓ 0.0%	343,386	355,970	↓ -3.5%
Japon	26,047	13,951	↑ 86.7%	240,670	151,735	↑ 58.6%
Chine	21,275	16,548	↑ 28.6%	170,271	202,828	↓ -16.1%
Mexique	15,835	12,740	↑ 24.3%	156,523	139,984	↑ 11.8%
Philippines	6,749	7,271	↓ -7.2%	92,327	94,126	↓ -1.9%
Corée du Sud	5,718	4,992	↑ 14.5%	70,057	42,446	↑ 65.0%
Taiwan	4,235	2,928	↑ 44.7%	33,725	43,034	↓ -21.6%
Colombie	3,204	4,150	↓ -22.8%	19,776	16,611	↑ 19.1%
Malaisie	688	164	-	11,216	3,858	-
Australie	711	449	↑ 58.4%	10,829	6,104	↑ 77.4%
U.E. - 27	28	130	↓ -78.4%	1,453	2,202	↓ -34.0%
Autres	5,721	6,234	↓ -8.2%	58,371	54,387	↑ 7.3%
Total	125,970	105,320	↑ 19.6%	1,208,604	1,113,284	↑ 8.6%

Exportations domestiques seulement (exclus les réexportations)

Source : Statistique Canada

Exportations canadiennes de porcs d'engraissement vers les États-Unis

	Semaine se terminant		Chg	À ce jour		Chg
	30-Nov-24	02-Dec-23		30-Nov-24	02-Dec-23	
Nombre de tête	79,783	90,866	↓ -12.2%	4,360,852	4,562,468	↓ -4.4%



Source: USDA - APHIS

PRÉPARÉ PAR : DIVISION DE L'INDUSTRIE ANIMALE, SECTION D'INFORMATION SUR LES MARCHÉS

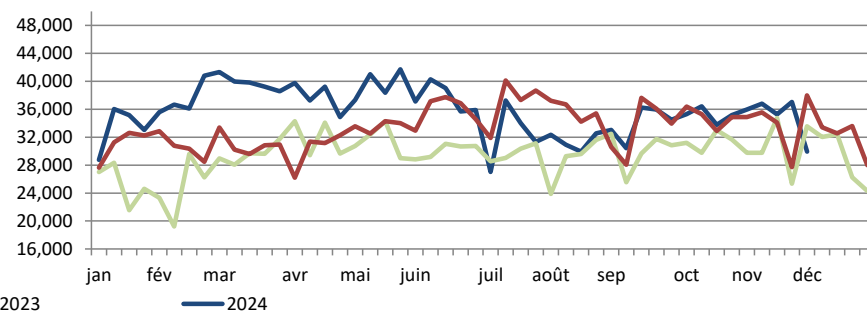
Exportations canadiennes de viande porcine CDN\$ ('000)

	Mensuelles		Chg	À ce jour		Chg
	Oct-24	Oct-23		Oct-24	Oct-23	
États-Unis	158,330	160,321	↓ -1.2%	1,484,101	1,495,032	↓ -0.7%
Japon	141,010	66,903	-	1,256,857	717,949	↑ 75.1%
Chine	49,170	37,958	↑ 29.5%	387,920	482,886	↓ -19.7%
Mexique	39,257	31,576	↑ 24.3%	378,547	346,672	↑ 9.2%
Philippines	19,822	21,044	↓ -5.8%	248,863	265,476	↓ -6.3%
Corée du Sud	29,033	20,506	↑ 41.6%	333,328	173,233	-
Taiwan	16,413	9,554	↑ 71.8%	120,412	139,126	↓ -13.5%
Colombie	8,664	11,667	↓ -25.7%	59,056	48,531	↑ 21.7%
Malaisie	2,462	507	-	33,400	11,266	-
Australie	2,655	1,972	↑ 34.6%	36,903	19,593	-
U.E. - 27	176	625	↓ -71.9%	5,432	8,009	↓ -32.2%
Autres	18,267	19,183	↓ -4.8%	186,357	154,206	↑ 20.8%
Total	485,259	381,817	↑ 27.1%	4,531,176	3,861,979	↑ 17.3%

Exportations domestiques seulement (exclus les réexportations)

Exportations canadiennes de porcs de marché/truies/verrats vers les États-Unis

	Semaine se terminant		Chg	À ce jour		Chg
	30-Nov-24	02-Dec-23		30-Nov-24	02-Dec-23	
Nombre de tête	29,935	37,974	↓ -21.2%	1,719,683	1,603,262	↑ 7.3%



Importations

tonnes métriques

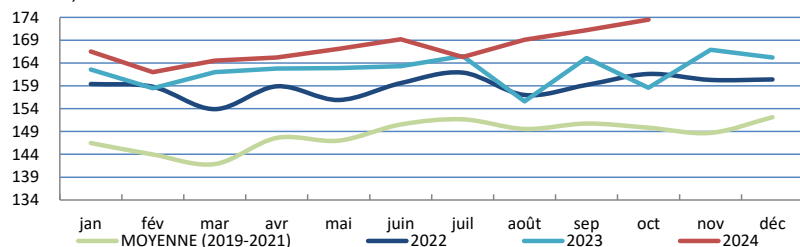
	Semaine se terminant		Chg	À ce jour		Chg
	07-Dec-24	09-Dec-23		07-Dec-24	09-Dec-23	
**Porc frais et congelé						
États-Unis	3,184	8,209	↓ -61.2%	129,420	134,625	↓ -3.9%
Brésil	47	470	↓ -89.9%	7,580	3,737	-
Allemagne	0	571	-	7,104	9,391	↓ -24.4%
Danemark	68	497	↓ -86.4%	4,480	7,450	↓ -39.9%
Espagne	26	274	↓ -90.7%	1,738	2,844	↓ -38.9%
Autres	0	208	-	3,828	5,020	↓ -23.7%
Total porc frais et congelé	3,325	10,230	↓ -67.5%	154,149	163,067	↓ -5.5%

Source: ACIA

Indicateurs de marché

Indice des prix à la consommation - Porc frais et congelé

Base 2002, mensuel



Source : Statistique Canada

Valeur estimée moyenne des découpes de la carcasse de porc sur le marché de gros aux É.U.

(É.U.\$/cwt)

	Semaine se terminant		Chg	Valeur moyenne à ce jour		Chg
	07-Dec-24	09-Dec-23		07-Dec-24	09-Dec-23	
Carcasse	90.33	84.27	↑ 7.2%	95.77	90.25	↑ 6.1%
Longe	80.49	84.21	↓ -4.4%	91.94	88.46	↑ 3.9%
Épaule palette	105.53	109.06	↓ -3.2%	112.55	113.13	↓ -0.5%
Épaule picnic	74.38	76.76	↓ -3.1%	73.62	73.22	↑ 0.6%
Côtes de flanc	144.79	114.99	↑ 25.9%	146.73	117.52	↑ 24.9%
Fesse	92.88	82.93	↑ 12.0%	86.08	83.44	↑ 3.2%
Flanc	107.44	85.48	↑ 25.7%	129.55	113.42	↑ 14.2%

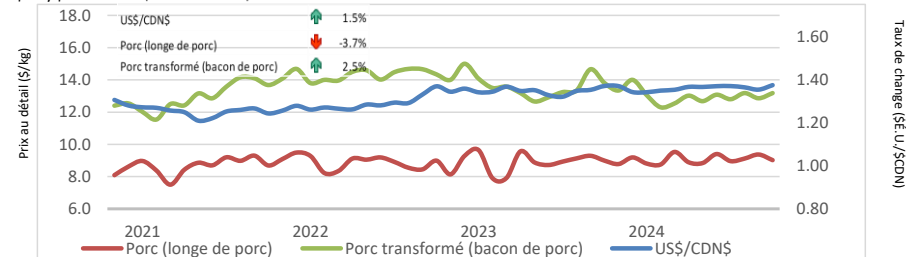
Source: USDA-APHIS: National Weekly Pork Report

	Semaine se terminant		Chg	À ce jour		Chg
	07-Dec-24	09-Dec-23		07-Dec-24	09-Dec-23	
**Porc transformé						
États-Unis	2,022	2,358	↓ -14.3%	72,179	67,856	↑ 6.4%
Italie	17	117	↓ -85.5%	4,413	4,538	↓ -2.8%
Danemark	25	37	↓ -31.9%	837	802	↑ 4.4%
Autres	2	6	↓ -64.9%	2,185	1,954	↑ 11.9%
Total porc transformé	2,066	2,518	↓ -17.9%	79,614	75,150	↑ 5.9%
Total saindoux	0	0	-	171	89	↑ 92.8%
Total	5,392	5,963	↓ -9.6%	233,935	238,306	↓ -1.8%

Source: ACIA

Taux de change et prix au détail des produits de porc

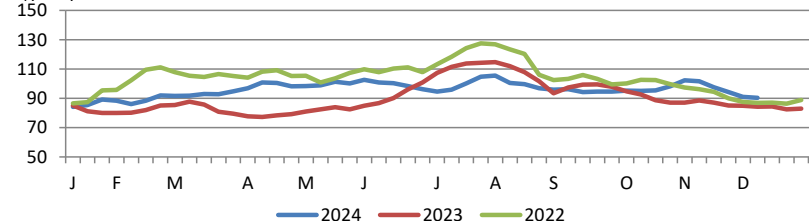
US\$/SCDN Comparaison entre septembre et octobre 21



Source : Statistique Canada et la Banque du Canada

Valeur estimée de la carcasse sur le marché de gros aux É.U.

(É.U.\$/cwt)



*Calculs basés à partir d'un carcasse de 205 lbs. 53-54% maigre, 0.65"-0.80" GD dernière côte

États-Unis

Abattage de porc et production porcine aux États-Unis

	Semaine se terminant		Chg	À ce jour		Chg
	07-Dec-24	09-Dec-23		07-Dec-24	09-Dec-23	
Abattage ('000 têtes)	2,602	2,668	↓ -2.5%	120,954	119,996	↑ 0.8%
Production de porc (mil lbs)	560	577	↓ -2.9%	25,909	25,588	↑ 1.3%
Poids de carcasse moyenne (lbs)	215	216	↓ -0.5%			

Source: United State Department of Agriculture (USDA)

Prix de marché du porc aux États-Unis selon la région

Moyenne hebdomadaire pondérée de carcasse (É.U.\$/cwt)

	Semaine se terminant		Chg	À ce jour		Chg
	07-Dec-24	09-Dec-23		07-Dec-24	09-Dec-23	
US - National	83.10	69.69	↑ 19.2%	84.25	82.26	↑ 2.4%
Eastern Cornbelt	84.11	71.08	↑ 18.3%	84.64	81.12	↑ 4.3%
Iowa Minnesota	82.96	69.18	↑ 19.9%	83.03	82.11	↑ 1.1%
Western Cornbelt	83.03	68.93	↑ 20.5%	84.04	82.01	↑ 2.5%

Total des prix moyens pondérés composites*

	07-Dec-24	09-Dec-23	Chg	07-Dec-24	09-Dec-23	Chg
Porcelet sevré précocement	63.57	33.94	↑ 87.3%	43.26	32.12	↑ 34.7%
Porc d'engraissement 40 lbs	83.28	46.11	↑ 80.6%	67.07	52.73	↑ 27.2%

*comprend contrats et vente aux enchères

Source: USDA: National Direct

Importations américaines de viande porcine

Poids de carcasse - tonnes

	Mensuelles		Chg	À ce jour		Chg
	Oct-24	Oct-23		Oct-24	Oct-23	
Canada	27,587	29,599	↓ -6.8%	267,251	283,012	↓ -5.6%
Mexique	3,962	4,048	↓ -2.1%	34,311	35,803	↓ -4.2%
Danemark	2,868	3,625	↓ -20.9%	29,903	24,487	↑ 22.1%
Brésil	1,919	3,142	↓ -38.9%	26,705	18,447	↑ 44.8%
Italie	2,706	2,655	↑ 1.9%	20,418	19,390	↑ 5.3%
Autres	4,014	5,976	↓ -32.8%	55,602	48,339	↑ 15.0%
Total	43,057	49,046	↓ -12.2%	434,190	429,477	↑ 1.1%

Source : USDA, Service de recherche économique

Exportations américaines de viande porcine

Poids de carcasse - tonnes

	Mensuelles		Chg	À ce jour		Chg
	Oct-24	Oct-23		Oct-24	Oct-23	
Mexique	102,024	106,758	↓ -4.4%	989,966	945,416	↑ 4.7%
Japon	36,306	34,618	↑ 4.9%	404,841	411,807	↓ -1.7%
Corée du Sud	15,761	19,331	↓ -18.5%	254,115	210,438	↑ 20.8%
Canada	17,855	20,789	↓ -14.1%	195,321	207,716	↓ -6.0%
Chine	23,708	15,074	↑ 57.3%	165,907	203,795	↓ -18.6%
Autres	68,702	63,258	↑ 8.6%	632,429	548,683	↑ 15.3%
Total	264,355	259,828	↑ 1.7%	2,642,579	2,527,855	↑ 4.5%

Source : USDA, Service de recherche économique

Pour plus d'information, veuillez contacter

Francois Bédard

Spécialiste de secteur - porc

Division de l'industrie animale

Francois.Bedard@agr.gc.ca

Tél: 613-282-4103