

# Coup d'oeil sur le porc

La semaine se terminant le 30 novembre 2024



## Abattage de porc sous inspection fédérale

Nombre de tête

	Semaine se terminant		Chg	À ce jour		Chg
	30-Nov-24	02-Dec-23		30-Nov-24	02-Dec-23	
Ouest	192,184	194,154	↓ -1.0%	8,423,304	8,537,900	↓ -1.3%
Est	243,627	242,987	↑ 0.3%	10,451,881	10,896,586	↓ -4.1%
<b>Canada</b>	<b>435,811</b>	<b>437,141</b>	<b>↓ -0.3%</b>	<b>18,875,185</b>	<b>19,434,486</b>	<b>↓ -2.9%</b>
<b>Poids de carcasse (kg)*[1]</b>	<b>110.64</b>	<b>109.31</b>	<b>↑ 1.2%</b>	<b>109.94</b>	<b>107.45</b>	<b>↑ 2.3%</b>
<b>Production porcine (t)</b>	<b>48,218</b>	<b>47,784</b>	<b>↑ 0.9%</b>	<b>2,075,138</b>	<b>2,088,236</b>	<b>↓ -0.6%</b>

[1] La semaine terminant le 30 novembre 2024 (kg)

Source: Agence canadienne d'inspection des aliments (ACIA)

Note: Ouest (C.-B., Alb., Sask., Man.) et Est (Ont., QC, N.-B., N.-É., Î.-P.-É.)

## Prix du porc [1]

\$CDN/100kg

	Semaine se terminant		Chg	Prix moyen à ce jour		Chg
	30-Nov-24	02-Dec-23		30-Nov-24	02-Dec-23	
Colombie-Britannique	228.15	195.91	↑ 16.5%	217.19	212.05	↑ 2.4%
Alberta	227.70	197.80	↑ 15.1%	222.08	212.83	↑ 4.3%
Saskatchewan	213.20	179.61	↑ 18.7%	207.78	203.28	↑ 2.2%
Manitoba*	227.46	179.04	↑ 27.0%	223.56	216.72	↑ 3.2%
Ontario [1]	250.73	222.27	↑ 12.8%	250.77	237.64	↑ 5.5%
Québec **	207.45	183.11	↑ 13.3%	206.73	193.88	↑ 6.6%
Nouveau-Brunswick	217.03	174.79	↑ 24.2%	210.29	202.16	↑ 4.0%
Nouvelle-Écosse	230.82	191.90	↑ 20.3%	218.15	212.81	↑ 2.5%
Île-du-Prince-Édouard	207.45	183.11	↑ 13.3%	206.73	195.81	↑ 5.6%

[1] Le prix de l'Ontario représente la valeur totale FAB à l'embarquement, non pas l'Index 100

\*La semaine du 2 novembre 2024 comprend une estimation

La formule de prix pour le Québec inclut une référence au prix de gros de la découpe de porc de l'USDA

Source: Offices de commercialisation provinciaux et gouvernements provinciaux et USDA

## Abattage canadien de porc selon la province d'origine (fédérale et provinciale)

Nombre de tête

	Semaine se terminant		Chg	À ce jour		Chg
	30-Nov-24	02-Dec-23		30-Nov-24	02-Dec-23	
Colombie-Britannique	3,342	3,130	↑ 6.8%	147,873	142,148	↑ 4.0%
Alberta	39,358	42,415	↓ -7.2%	1,851,701	2,010,907	↓ -7.9%
Saskatchewan	36,351	37,237	↓ -2.4%	1,583,603	1,644,779	↓ -3.7%
Manitoba	114,051	116,842	↓ -2.4%	5,001,700	4,909,523	↑ 1.9%
Ontario	117,701	113,792	↑ 3.4%	5,015,503	5,005,101	↑ 0.2%
Québec	138,402	139,140	↓ -0.5%	6,023,587	6,452,580	↓ -6.6%
Nouveau-Brunswick	466	379	↑ 23.0%	18,896	21,518	↓ -12.2%
Nouvelle-Écosse	133	130	↑ 2.3%	7,457	6,715	↑ 11.0%
Île-du-Prince-Édouard	586	809	↓ -27.6%	43,237	39,367	↑ 9.8%
<b>Canada</b>	<b>450,390</b>	<b>453,874</b>	<b>↓ -0.8%</b>	<b>19,693,557</b>	<b>20,232,638</b>	<b>↓ -2.7%</b>

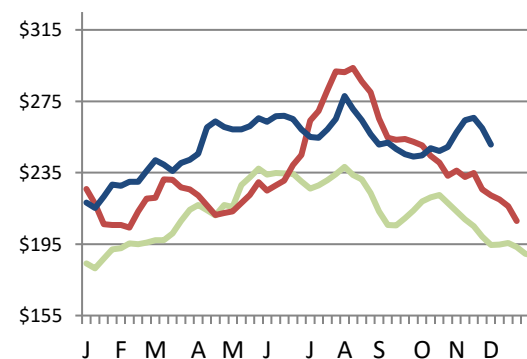
## Abattage de truie/verrats estimés (comprend les abattages sous inspection fédérale et provinciale)

Ouest	2,610	1,711	↑ 52.5%	127,817	87,274	↑ 46.5%
Est	587	913	↓ -35.7%	38,429	43,855	↓ -12.4%
<b>Canada</b>	<b>3,197</b>	<b>2,624</b>	<b>↑ 21.8%</b>	<b>166,246</b>	<b>131,129</b>	<b>↑ 26.8%</b>

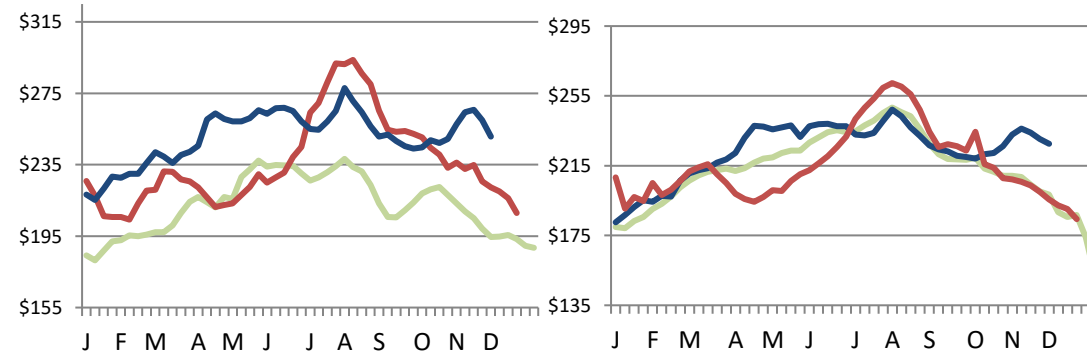
Source: ACIA et les gouvernements provinciaux

## Prix du porc de l'Ontario- poids paré

(valeur totale FAB à l'embarquement)



## Prix du porc du Manitoba -Index 100



— MOYENNE (2019-2023) — 2023 — 2024

Prix moyen pondéré hebdomadaire (\$CDN/100kg)

Source: Offices de commercialisation provinciaux et gouvernements provinciaux et USDA

## Exportations

### Exportations canadiennes de viande porcine tonnes métriques

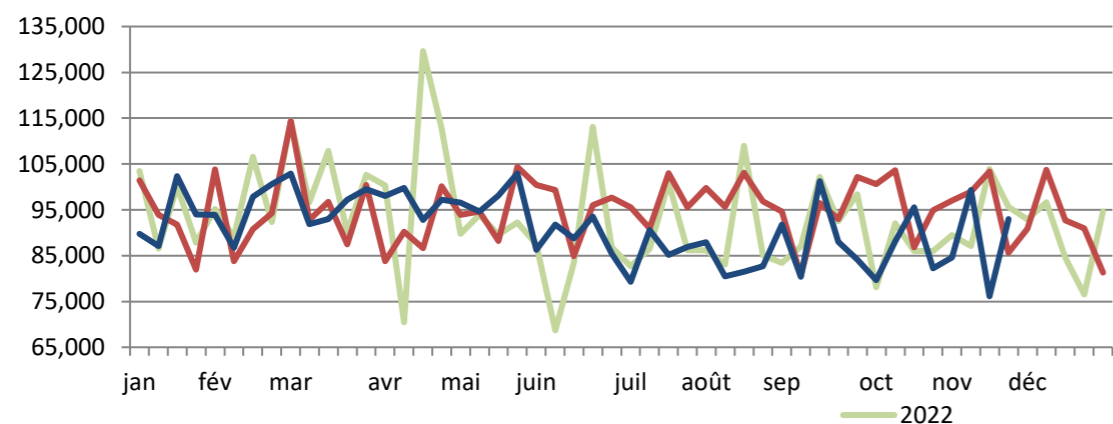
	Mensuelles		Chg	À ce jour		Chg
	Oct-24	Oct-23		Oct-24	Oct-23	
États-Unis	35,759	35,764	↓ 0.0%	343,386	355,970	↓ -3.5%
Japon	26,047	13,951	↑ 86.7%	240,670	151,735	↑ 58.6%
Chine	21,275	16,548	↑ 28.6%	170,271	202,828	↓ -16.1%
Mexique	15,835	12,740	↑ 24.3%	156,523	139,984	↑ 11.8%
Philippines	6,749	7,271	↓ -7.2%	92,327	94,126	↓ -1.9%
Corée du Sud	5,718	4,992	↑ 14.5%	70,057	42,446	↑ 65.0%
Taiwan	4,235	2,928	↑ 44.7%	33,725	43,034	↓ -21.6%
Colombie	3,204	4,150	↓ -22.8%	19,776	16,611	↑ 19.1%
Malaisie	688	164	-	11,216	3,858	-
Australie	711	449	↑ 58.4%	10,829	6,104	↑ 77.4%
U.E. - 27	28	130	↓ -78.4%	1,453	2,202	↓ -34.0%
Autres	5,721	6,234	↓ -8.2%	58,371	54,387	↑ 7.3%
<b>Total</b>	<b>125,970</b>	<b>105,320</b>	<b>↑ 19.6%</b>	<b>1,208,604</b>	<b>1,113,284</b>	<b>↑ 8.6%</b>

Exportations domestiques seulement (exclus les réexportations)

Source : Statistique Canada

### Exportations canadiennes de porcs d'engraissement vers les Etats-Unis

	Semaine se terminant		Chg	À ce jour		Chg
	23-Nov-24	25-Nov-23		23-Nov-24	25-Nov-23	
Nombre de tête	92,984	85,650	↑ 8.6%	4,281,069	4,478,037	↓ -4.4%



Source: USDA - APHIS

PRÉPARÉ PAR : DIVISION DE L'INDUSTRIE ANIMALE, SECTION D'INFORMATION SUR LES MARCHÉS

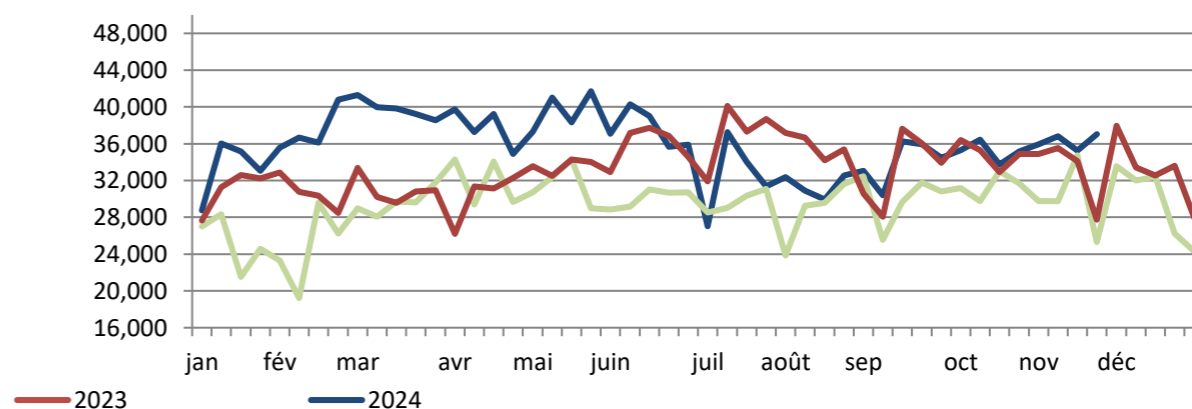
### Exportations canadiennes de viande porcine CDN\$ ('000)

	Mensuelles		Chg	À ce jour		Chg
	Oct-24	Oct-23		Oct-24	Oct-23	
États-Unis	158,330	160,321	↓ -1.2%	1,484,101	1,495,032	↓ -0.7%
Japon	141,010	66,903	-	1,256,857	717,949	↑ 75.1%
Chine	49,170	37,958	↑ 29.5%	387,920	482,886	↓ -19.7%
Mexique	39,257	31,576	↑ 24.3%	378,547	346,672	↑ 9.2%
Philippines	19,822	21,044	↓ -5.8%	248,863	265,476	↓ -6.3%
Corée du Sud	29,033	20,506	↑ 41.6%	333,328	173,233	-
Taiwan	16,413	9,554	↑ 71.8%	120,412	139,126	↓ -13.5%
Colombie	8,664	11,667	↓ -25.7%	59,056	48,531	↑ 21.7%
Malaisie	2,462	507	-	33,400	11,266	-
Australie	2,655	1,972	↑ 34.6%	36,903	19,593	-
U.E. - 27	176	625	↓ -71.9%	5,432	8,009	↓ -32.2%
Autres	18,267	19,183	↓ -4.8%	186,357	154,206	↑ 20.8%
<b>Total</b>	<b>485,259</b>	<b>381,817</b>	<b>↑ 27.1%</b>	<b>4,531,176</b>	<b>3,861,979</b>	<b>↑ 17.3%</b>

Exportations domestiques seulement (exclus les réexportations)

### Exportations canadiennes de porcs de marché/truies/verrats vers les Etats-Unis

	Semaine se terminant		Chg	À ce jour		Chg
	23-Nov-24	25-Nov-23		23-Nov-24	25-Nov-23	
Nombre de tête	37,033	27,726	↑ 33.6%	1,689,748	1,565,943	↑ 7.9%



## Importations

tonnes métriques

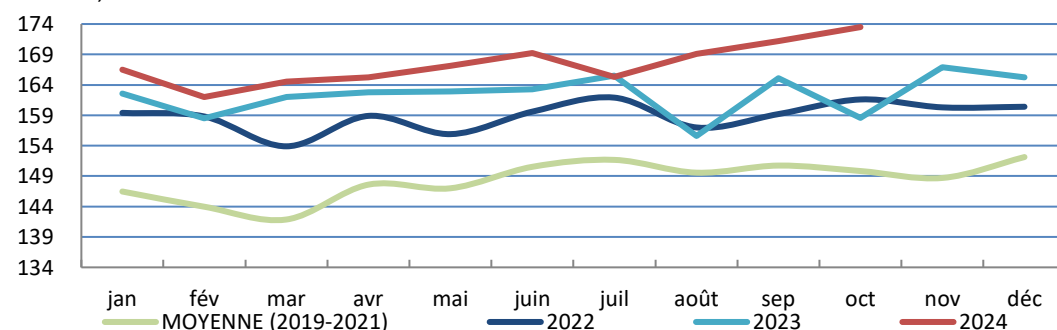
	Semaine se terminant		Chg	À ce jour		Chg
	30-Nov-24	02-Dec-23		30-Nov-24	02-Dec-23	
<b>**Porc frais et congelé</b>						
États-Unis	2,580	2,953	↓ -12.6%	126,235	131,909	↓ -4.3%
Brésil	0	131	-	7,307	3,422	-
Allemagne	48	249	↓ -80.7%	6,954	9,118	↓ -23.7%
Danemark	0	150	-	4,362	7,377	↓ -40.9%
Espagne	0	200	-	1,564	2,844	↓ -45.0%
Autres	0	68	-	3,664	4,952	↓ -26.0%
<b>Total porc frais et congelé</b>	<b>2,629</b>	<b>3,752</b>	<b>↓ -29.9%</b>	<b>150,087</b>	<b>159,622</b>	<b>↓ -6.0%</b>

Source: ACIA

## Indicateurs de marché

### Indice des prix à la consommation - Porc frais et congelé

Base 2002, mensuel



Source : Statistique Canada

### Valeur estimée moyenne des découpes de la carcasse de porc sur le marché de gros aux É.U.

(É.U.\$/cwt)

	Semaine se terminant		Chg	Valeur moyenne à ce jour		Chg
	30-Nov-24	02-Dec-23		30-Nov-24	02-Dec-23	
Carcasse	90.93	84.98	↑ 7.0%	95.89	90.38	↑ 6.1%
Longe	80.95	82.92	↓ -2.4%	92.17	88.55	↑ 4.1%
Épaule palette	106.34	108.17	↓ -1.7%	112.70	113.21	↓ -0.5%
Épaule picnic	72.48	78.19	↓ -7.3%	73.61	73.15	↑ 0.6%
Côtes de flanc	148.98	111.34	↑ 33.8%	146.77	117.57	↑ 24.8%
Fesse	88.33	82.46	↑ 7.1%	85.94	83.45	↑ 3.0%
Flanc	116.30	93.83	↑ 23.9%	130.01	114.00	↑ 14.0%

Source: USDA-APHIS: National Weekly Pork Report

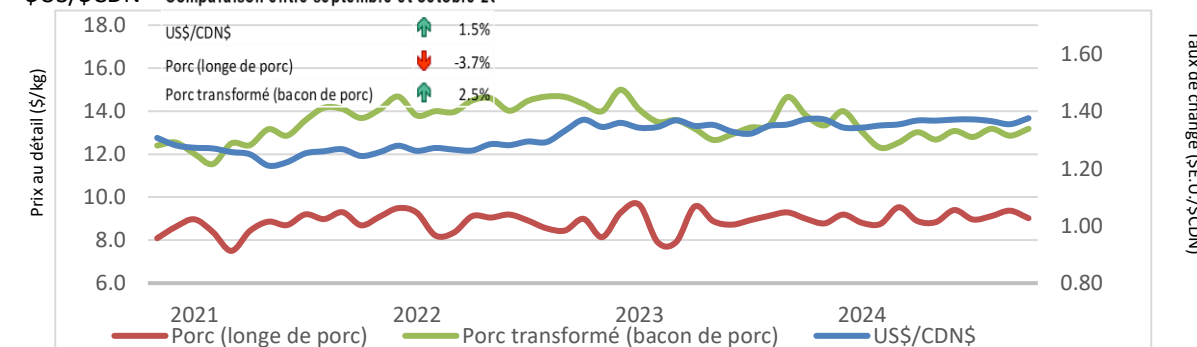
	Semaine se terminant		Chg	À ce jour		Chg
	30-Nov-24	02-Dec-23		30-Nov-24	02-Dec-23	
<b>**Porc transformé</b>						
États-Unis	2,715	2,175	↑ 24.8%	70,145	65,498	↑ 7.1%
Italie	6	84	↓ -92.3%	4,403	4,421	↓ -0.4%
Danemark	0	34	-	768	765	↑ 0.3%
Autres	5	43	↓ -88.1%	2,445	1,947	↑ 25.6%
<b>Total porc transformé</b>	<b>2,726</b>	<b>2,335</b>	<b>↑ 16.7%</b>	<b>77,761</b>	<b>72,632</b>	<b>↑ 7.1%</b>
<b>Total saindoux</b>	<b>0</b>	<b>0</b>	<b>-</b>	<b>171</b>	<b>89</b>	<b>↑ 92.7%</b>
<b>Total</b>	<b>5,355</b>	<b>6,088</b>	<b>↓ -12.0%</b>	<b>228,019</b>	<b>232,343</b>	<b>↓ -1.9%</b>

Source: ACIA

### Taux de change et prix au détail des produits de porc

US\$/SCDN

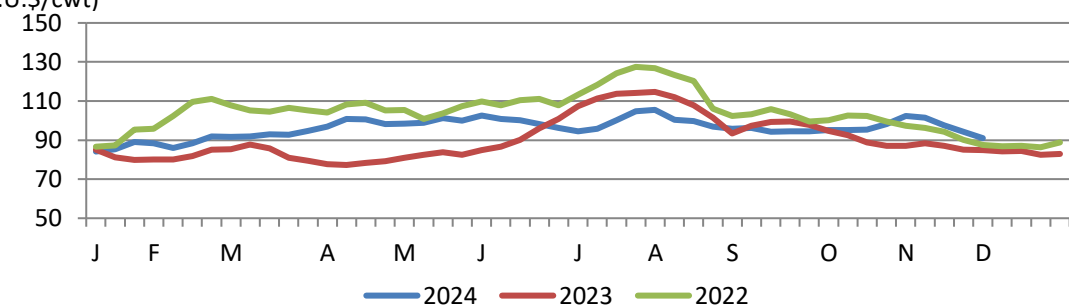
Comparaison entre septembre et octobre 21



Source : Statistique Canada et la Banque du Canada

### Valeur estimée de la carcasse sur le marché de gros aux É.U.

(É.U.\$/cwt)



\*Calculs basés à partir d'un carcasse de 205 lbs. 53-54% maigre, 0.65"-0.80" GD dernière côte

## États-Unis

### Abattage de porc et production porcine aux États-Unis

	Semaine se terminant		Chg	À ce jour		Chg
	30-Nov-24	02-Dec-23		30-Nov-24	02-Dec-23	
Abattage ('000 têtes)	2,293	2,687	↓ -14.7%	118,346	117,328	↑ 0.9%
Production de porc (mil lbs)	493	582	↓ -15.4%	25,346	25,012	↑ 1.3%
Poids de carcasse moyenne (lbs)	215	217	↓ -0.9%			

Source: United State Department of Agriculture (USDA)

### Prix de marché du porc aux États-Unis selon la région

Moyenne hebdomadaire pondérée de carcasse (É.U.\$/cwt)

	Semaine se terminant		Chg	À ce jour		Chg
	30-Nov-24	02-Dec-23		30-Nov-24	02-Dec-23	
US - National	83.04	71.28	↑ 16.5%	84.28	82.52	↑ 2.1%
Eastern Cornbelt	84.14	71.95	↑ 16.9%	84.65	81.33	↑ 4.1%
Iowa Minnesota	82.96	70.69	↑ 17.4%	83.03	82.38	↑ 0.8%
Western Cornbelt	83.03	70.46	↑ 17.8%	84.06	82.28	↑ 2.2%

#### Total des prix moyens pondérés composites\*

Porcelet sevré précocement	60.05	37.82	↑ 58.8%	42.98	30.91	↑ 39.0%
Porc d'engraissement 40 lbs	78.07	43.66	↑ 78.8%	66.72	51.49	↑ 29.6%

\*comprend contrats et vente aux enchères

Source: USDA: National Direct

### Importations américaines de viande porcine

Poids de carcasse - tonnes

	Mensuelles		Chg	À ce jour		Chg
	Oct-24	Oct-23		Oct-24	Oct-23	
Canada	27,587	29,599	↓ -6.8%	267,251	283,012	↓ -5.6%
Mexique	3,962	4,048	↓ -2.1%	34,311	35,803	↓ -4.2%
Danemark	2,868	3,625	↓ -20.9%	29,903	24,487	↑ 22.1%
Brésil	1,919	3,142	↓ -38.9%	26,705	18,447	↑ 44.8%
Italie	2,706	2,655	↑ 1.9%	20,418	19,390	↑ 5.3%
Autres	4,014	5,976	↓ -32.8%	55,602	48,339	↑ 15.0%
<b>Total</b>	<b>43,057</b>	<b>49,046</b>	<b>↓ -12.2%</b>	<b>434,190</b>	<b>429,477</b>	<b>↑ 1.1%</b>

Source : USDA, Service de recherche économique

### Exportations américaines de viande porcine

Poids de carcasse - tonnes

	Mensuelles		Chg	À ce jour		Chg
	Oct-24	Oct-23		Oct-24	Oct-23	
Mexique	102,024	106,758	↓ -4.4%	989,966	945,416	↑ 4.7%
Japon	36,306	34,618	↑ 4.9%	404,841	411,807	↓ -1.7%
Corée du Sud	15,761	19,331	↓ -18.5%	254,115	210,438	↑ 20.8%
Canada	17,855	20,789	↓ -14.1%	195,321	207,716	↓ -6.0%
Chine	23,708	15,074	↑ 57.3%	165,907	203,795	↓ -18.6%
Autres	68,702	63,258	↑ 8.6%	632,429	548,683	↑ 15.3%
<b>Total</b>	<b>264,355</b>	<b>259,828</b>	<b>↑ 1.7%</b>	<b>2,642,579</b>	<b>2,527,855</b>	<b>↑ 4.5%</b>

Source : USDA, Service de recherche économique

### Pour plus d'information, veuillez contacter

Francois Bédard

Spécialiste de secteur - porc

Division de l'industrie animale

[Francois.Bedard@agr.gc.ca](mailto:Francois.Bedard@agr.gc.ca)

Tél: 613-282-4103