

Coup d'oeil sur le porc

Week ending November 23, 2024



Abattage de porc sous inspection fédérale

Nombre de tête

	Semaine se terminant		Chg	À ce jour		Chg
	23-Nov-24	25-Nov-23		23-Nov-24	25-Nov-23	
Ouest	180,116	190,916	↓ -5.7%	8,231,120	8,343,746	↓ -1.3%
Est	220,337	234,235	↓ -5.9%	10,208,254	10,653,599	↓ -4.2%
Canada	400,453	425,151	↓ -5.8%	18,439,374	18,997,345	↓ -2.9%
Poids de carcasse (kg)*[1]	110.33	109.32	↑ 0.9%	109.93	107.44	↑ 2.3%
Production porcine (t)	44,182	46,477	↓ -4.9%	2,027,040	2,041,075	↓ -0.7%

[1] La semaine terminant le 23 novembre 2024 (kg)

Source: Agence canadienne d'inspection des aliments (ACIA)

Note: Ouest (C.-B., Alb., Sask., Man.) et Est (Ont., QC, N.-B., N.-É., Î.-P.-É.)

Prix du porc [1]

\$CDN/100kg

	Semaine se terminant		Chg	Prix moyen à ce jour		Chg
	23-Nov-24	25-Nov-23		23-Nov-24	25-Nov-23	
Colombie-Britannique	231.22	199.51	↑ 15.9%	216.95	212.39	↑ 2.1%
Alberta	234.40	202.60	↑ 15.7%	221.96	213.14	↑ 4.1%
Saskatchewan	217.60	186.02	↑ 17.0%	207.66	203.79	↑ 1.9%
Manitoba*	230.22	200.14	↑ 15.0%	223.47	217.52	↑ 2.7%
Ontario [1]	259.99	225.66	↑ 15.2%	250.77	237.97	↑ 5.4%
Québec **	216.17	186.42	↑ 16.0%	206.71	194.11	↑ 6.5%
Nouveau-Brunswick	221.76	182.81	↑ 21.3%	210.15	202.74	↑ 3.7%
Nouvelle-Écosse	236.08	194.00	↑ 21.7%	217.88	213.25	↑ 2.2%
Île-du-Prince-Édouard	216.17	186.42	↑ 16.0%	206.71	196.08	↑ 5.4%

[1] Le prix de l'Ontario représente la valeur totale FAB à l'embarquement, non pas l'Index 100

*La semaine du 2 novembre 2024 comprend une estimation

La formule de prix pour le Québec inclut une référence au prix de gros de la découpe de porc de l'USDA

Source: Offices de commercialisation provinciaux et gouvernements provinciaux et USDA

Abattage canadien de porc selon la province d'origine (fédérale et provinciale)

Nombre de tête

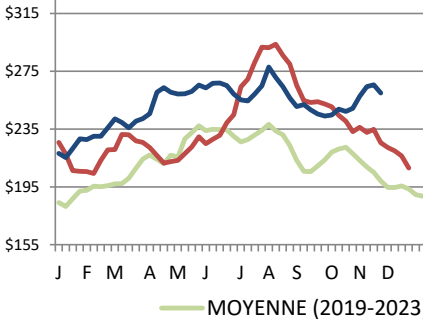
	Semaine se terminant		Chg	À ce jour		Chg
	23-Nov-24	25-Nov-23		23-Nov-24	25-Nov-23	
Colombie-Britannique	2,732	2,967	↓ -7.9%	144,531	139,018	↑ 4.0%
Alberta	43,134	40,149	↑ 7.4%	1,812,343	1,968,492	↓ -7.9%
Saskatchewan	34,480	33,662	↑ 2.4%	1,547,252	1,607,542	↓ -3.8%
Manitoba	114,633	106,060	↑ 8.1%	4,886,863	4,792,681	↑ 2.0%
Ontario	110,307	101,926	↑ 8.2%	4,897,802	4,891,309	↑ 0.1%
Québec	136,195	132,169	↑ 3.0%	5,885,185	6,313,440	↓ -6.8%
Nouveau-Brunswick	569	0	-	18,430	21,139	↓ -12.8%
Nouvelle-Écosse	278	167	↑ 66.5%	7,324	6,585	↑ 11.2%
Île-du-Prince-Édouard	1,014	937	↑ 8.2%	42,651	38,363	↑ 11.2%
Canada	443,342	418,037	↑ 6.1%	19,242,381	19,778,569	↓ -2.7%

Abattage de truie/verrats estimés (comprend les abattages sous inspection fédérale et provinciale)

Ouest	2,672	1,757	↑ 52.1%	125,207	85,563	↑ 46.3%
Est	660	987	↓ -33.1%	37,842	42,942	↓ -11.9%
Canada	3,332	2,744	↑ 21.4%	163,049	128,505	↑ 26.9%

Source: ACIA et les gouvernements provinciaux

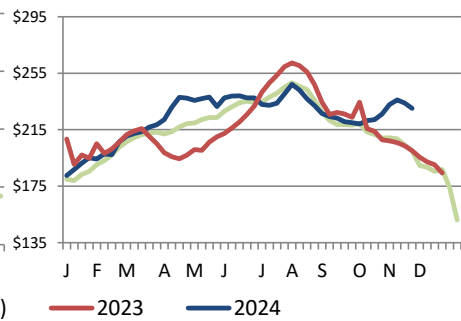
Prix du porc de l'Ontario- poids paré (valeur totale FAB à l'embarquement)



Prix moyen pondéré hebdomadaire (\$CDN/100kg)

Source: Offices de commercialisation provinciaux et gouvernements provinciaux et USDA

Prix du porc du Manitoba -Index 100



Exportations

Exportations canadiennes de viande porcine tonnes métriques

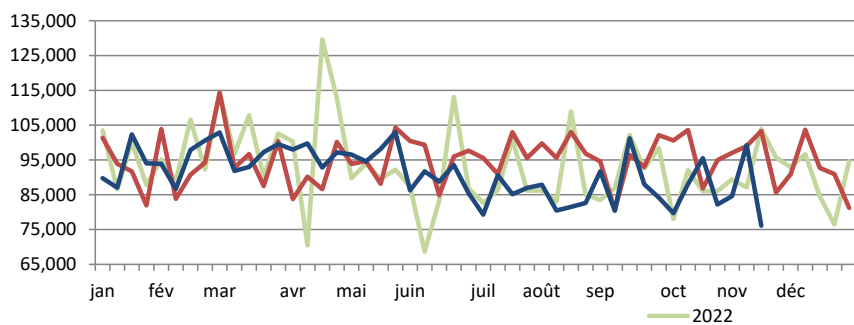
	Mensuelles		Chg	À ce jour		Chg
	Sep-24	Sep-23		Sep-24	Sep-23	
	États-Unis	32,443	33,456	↓ -3.0%	307,626	320,206
Japon	27,151	17,048	↑ 59.3%	214,625	137,783	↑ 55.8%
Chine	19,631	18,600	↑ 5.5%	148,998	186,280	↓ -20.0%
Mexique	15,231	14,240	↑ 7.0%	140,688	127,244	↑ 10.6%
Philippines	6,770	7,179	↓ -5.7%	85,604	86,855	↓ -1.4%
Corée du Sud	7,333	4,423	↑ 65.8%	64,339	37,454	↑ 71.8%
Taiwan	3,816	2,413	↑ 58.2%	29,490	40,106	↓ -26.5%
Colombie	2,556	1,361	↑ 87.8%	16,572	12,461	↑ 33.0%
Malaisie	494	190	-	10,528	3,694	-
Australie	960	576	↑ 66.7%	10,118	5,655	↑ 78.9%
U.E. - 27	102	530	↓ -80.8%	1,514	2,099	↓ -27.9%
Autres	5,348	4,524	↑ 18.2%	52,561	48,127	↑ 9.2%
Total	121,837	104,540	↑ 16.5%	1,082,663	1,007,964	↑ 7.4%

Exportations domestiques seulement (exclus les réexportations)

Source : Statistique Canada

Exportations canadiennes de porcs d'engraissement vers les États-Unis

	Semaine se terminant		Chg	À ce jour		Chg
	16-Nov-24	18-Nov-23		16-Nov-24	18-Nov-23	
	Nombre de tête	76,126	103,318	↓ -26.3%	4,188,085	4,385,952



Source: USDA - APHIS

PRÉPARÉ PAR : DIVISION DE L'INDUSTRIE ANIMALE, SECTION D'INFORMATION SUR LES MARCHÉS

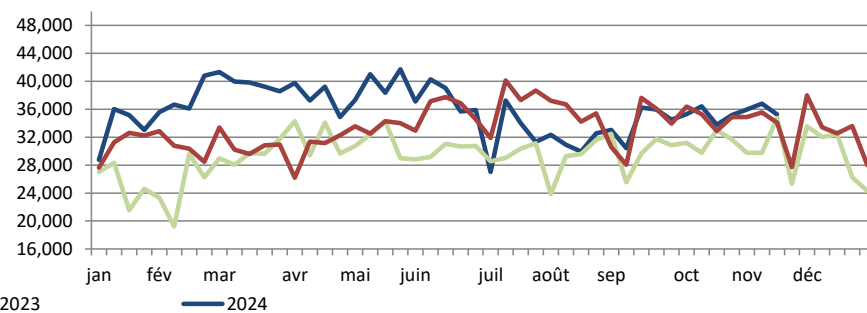
Exportations canadiennes de viande porcine CDN\$ ('000)

	Mensuelles		Chg	À ce jour		Chg
	Sep-24	Sep-23		Sep-24	Sep-23	
	États-Unis	141,539	151,671	↓ -6.7%	1,325,771	1,334,710
Japon	144,130	81,155	↑ 77.6%	1,115,794	651,047	↑ 71.4%
Chine	45,845	42,610	↑ 7.6%	338,816	444,928	↓ -23.8%
Mexique	38,259	37,944	↑ 0.8%	339,290	315,096	↑ 7.7%
Philippines	19,356	21,493	↓ -9.9%	229,077	244,432	↓ -6.3%
Corée du Sud	37,203	17,878	-	304,294	152,727	-
Taiwan	13,786	7,907	↑ 74.4%	103,999	129,572	↓ -19.7%
Colombie	8,093	4,732	↑ 71.0%	50,392	36,864	↑ 36.7%
Malaisie	1,247	456	-	30,938	10,759	-
Australie	3,456	2,095	↑ 65.0%	34,248	17,621	-
U.E. - 27	506	445	↑ 13.7%	5,904	7,657	↓ -22.9%
Autres	18,065	15,771	↑ 14.5%	167,443	134,750	↑ 24.3%
Total	471,486	384,155	↑ 22.7%	4,045,966	3,480,162	↑ 16.3%

Exportations domestiques seulement (exclus les réexportations)

Exportations canadiennes de porcs de marché/truies/verrats vers les États-Unis

	Semaine se terminant		Chg	À ce jour		Chg
	16-Nov-24	18-Nov-23		16-Nov-24	18-Nov-23	
	Nombre de tête	35,268	34,090	↑ 3.5%	1,652,715	1,537,562



Importations

tonnes métriques

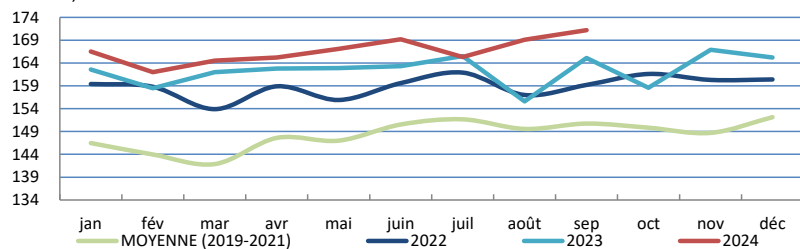
	Semaine se terminant		Chg	À ce jour		Chg
	23-Nov-24	25-Nov-23		23-Nov-24	25-Nov-23	
**Porc frais et congelé						
États-Unis	2,938	2,540	↑ 15.6%	123,568	128,956	↓ -4.2%
Brésil	0	25	-	7,254	3,291	-
Allemagne	0	49	-	6,710	8,869	↓ -24.3%
Danemark	0	274	-	4,244	7,227	↓ -41.3%
Espagne	0	74	-	1,514	2,643	↓ -42.7%
Autres	25	72	↓ -65.1%	3,593	4,884	↓ -26.4%
Total porc frais et congelé	2,963	3,033	↓ -2.3%	146,883	155,870	↓ -5.8%

Source: ACIA

Indicateurs de marché

Indice des prix à la consommation - Porc frais et congelé

Base 2002, mensuel



Source : Statistique Canada

Valeur estimée moyenne des découpes de la carcasse de porc sur le marché de gros aux É.U.

(É.U.\$/cwt)

	Semaine se terminant		Chg	Valeur moyenne à ce jour		Chg
	23-Nov-24	25-Nov-23		23-Nov-24	25-Nov-23	
Carcasse	94.24	85.04	↑ 10.8%	95.99	90.49	↑ 6.1%
Longe	81.87	83.30	↓ -1.7%	92.87	88.67	↑ 4.7%
Épaule palette	107.15	108.72	↓ -1.4%	113.10	113.32	↓ -0.2%
Épaule picnic	72.33	78.70	↓ -8.1%	73.61	73.04	↑ 0.8%
Côtes de flanc	155.27	110.92	↑ 40.0%	146.24	117.70	↑ 24.2%
Fesse	87.24	79.51	↑ 9.7%	85.80	83.48	↑ 2.8%
Flanc	134.98	97.44	↑ 38.5%	129.80	114.43	↑ 13.4%

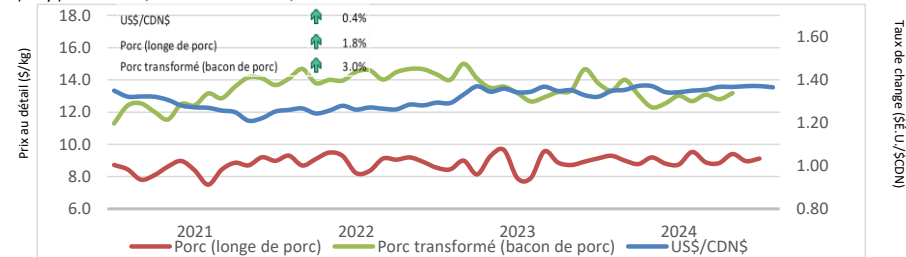
Source: USDA-APHIS: National Weekly Pork Report

	Semaine se terminant		Chg	À ce jour		Chg
	23-Nov-24	25-Nov-23		23-Nov-24	25-Nov-23	
**Porc transformé						
États-Unis	5,583	2,543	-	67,358	63,323	↑ 6.4%
Italie	185	150	↑ 23.2%	4,192	4,337	↓ -3.4%
Danemark	13	38	↓ -64.7%	748	731	↑ 2.4%
Autres	36	71	↓ -49.3%	2,391	1,905	↑ 25.6%
Total porc transformé	5817	2,801	-	74,690	70,296	↑ 6.2%
Total saindoux	0	0	-	171	89	-
Total	5,932	5,834	↑ 1.7%	221,744	226,255	↓ -2.0%

Source: ACIA

Taux de change et prix au détail des produits de porc

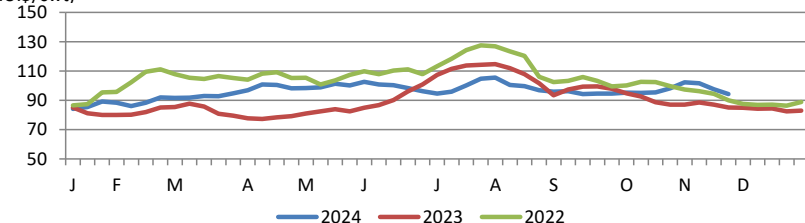
US\$/SCDN Comparaison entre août et septembre 2024



Source : Statistique Canada et la Banque du Canada

Valeur estimée de la carcasse sur le marché de gros aux É.U.

(É.U.\$/cwt)



*Calculs basés à partir d'un carcasse de 205 lbs. 53-54% maigre, 0.65"-0.80" GD dernière côte

États-Unis

Abattage de porc et production porcine aux États-Unis

	Semaine se terminant		Chg	À ce jour		Chg
	23-Nov-24	25-Nov-23		23-Nov-24	25-Nov-23	
Abattage ('000 têtes)	2,565	2,221	↑ 15.5%	116,059	114,641	↑ 1.2%
Production de porc (mil lbs)	550	479	↑ 14.9%	24,851	24,429	↑ 1.7%
Poids de carcasse moyenne (lbs)	214	215	↓ -0.5%			

Source: United State Department of Agriculture (USDA)

Prix de marché du porc aux États-Unis selon la région

Moyenne hebdomadaire pondérée de carcasse (É.U.\$/cwt)

	Semaine se terminant		Chg	À ce jour		Chg
	23-Nov-24	25-Nov-23		23-Nov-24	25-Nov-23	
US - National	84.31	73.10	↑ 15.3%	84.31	82.76	↑ 1.9%
Eastern Cornbelt	84.74	73.22	↑ 15.7%	84.66	81.53	↑ 3.8%
Iowa Minnesota	84.58	72.65	↑ 16.4%	83.03	82.63	↑ 0.5%
Western Cornbelt	84.67	72.39	↑ 17.0%	84.08	82.54	↑ 1.9%

Total des prix moyens pondérés composites*						
Porcelet sevré précocement	56.82	35.34	↑ 60.8%	42.70	32.45	↑ 31.6%
Porc d'engraissement 40 lbs	69.67	42.77	↑ 62.9%	66.39	54.50	↑ 21.8%

*comprend contrats et vente aux enchères

Source: USDA: National Direct

Importations américaines de viande porcine

Poids de carcasse - tonnes

	Mensuelles		Chg	À ce jour		Chg
	Sep-24	Sep-23		Sep-24	Sep-23	
Canada	25,355	27,338	↓ -7.3%	239,664	253,412	↓ -5.4%
Mexique	3,149	3,139	↑ 0.3%	30,349	31,755	↓ -4.4%
Danemark	2,031	2,874	↓ -29.3%	27,035	20,862	↑ 29.6%
Brésil	1,653	2,343	↓ -29.5%	24,786	15,306	↑ 61.9%
Italie	1,973	2,129	↓ -7.3%	17,711	16,734	↑ 5.8%
Autres	5,337	4,660	↑ 14.5%	51,588	42,363	↑ 21.8%
Total	39,498	42,483	↓ -7.0%	391,133	380,431	↑ 2.8%

Source : USDA, Service de recherche économique

Exportations américaines de viande porcine

Poids de carcasse - tonnes

	Mensuelles		Chg	À ce jour		Chg
	Sep-24	Sep-23		Sep-24	Sep-23	
Mexique	94,140	93,172	↑ 1.0%	887,942	838,658	↑ 5.9%
Japon	34,918	33,615	↑ 3.9%	368,536	377,189	↓ -2.3%
Corée du Sud	14,360	16,337	↓ -12.1%	238,353	191,107	↑ 24.7%
Canada	22,001	26,425	↓ -16.7%	177,466	186,928	↓ -5.1%
Chine	20,831	14,601	↑ 42.7%	142,200	188,722	↓ -24.7%
Autres	62,851	48,227	↑ 30.3%	563,727	485,425	↑ 16.1%
Total	249,102	232,377	↑ 7.2%	2,378,224	2,268,027	↑ 4.9%

Source : USDA, Service de recherche économique

Pour plus d'information, veuillez contacter

Francois Bédard

Spécialiste de secteur - porc

Division de l'industrie animale

Francois.Bedard@agr.gc.ca

Tél: 613-282-4103