

# Coup d'oeil sur le porc

La semaine se terminant le 14 décembre 2024



## Abattage de porc sous inspection fédérale

Nombre de tête

	Semaine se terminant		Chg	À ce jour		Chg
	14-Dec-24	16-Dec-23		14-Dec-24	16-Dec-23	
Ouest	187,599	194,249	↓ -3.4%	8,801,261	8,911,216	↓ -1.2%
Est	241,457	239,361	↑ 0.9%	10,929,999	11,371,630	↓ -3.9%
<b>Canada</b>	<b>429,056</b>	<b>433,610</b>	↓ -1.1%	<b>19,731,260</b>	<b>20,282,846</b>	↓ -2.7%
<b>Poids de carcasse (kg)*[1]</b>	<b>110.31</b>	<b>108.50</b>	↑ 1.7%	<b>110.00</b>	<b>107.53</b>	↑ 2.3%
<b>Production porcine (t)</b>	<b>47,329</b>	<b>47,045</b>	↑ 0.6%	<b>2,170,439</b>	<b>2,181,014</b>	↓ -0.5%

[1] La semaine terminant le 14 décembre 2024 (kg)

Source: Agence canadienne d'inspection des aliments (ACIA)  
 Note: Ouest (C.-B., Alb., Sask., Man.) et Est (Ont., QC, N.-B., N.-É., Î.-P.-É.)

## Prix du porc [1]

\$CDN/100kg

	Semaine se terminant		Chg	Prix moyen à ce jour		Chg
	14-Dec-24	16-Dec-23		14-Dec-24	16-Dec-23	
Colombie-Britannique	221.89	184.75	↑ 20.1%	217.41	211.04	↑ 3.0%
Alberta	220.40	190.90	↑ 15.5%	222.04	212.00	↑ 4.7%
Saskatchewan	210.57	172.22	↑ 22.3%	207.87	202.11	↑ 2.8%
Manitoba*	224.14	190.17	↑ 17.9%	223.55	215.70	↑ 3.6%
Ontario [1]	248.54	216.31	↑ 14.9%	250.64	236.86	↑ 5.8%
Québec **	209.17	181.38	↑ 15.3%	206.73	193.35	↑ 6.9%
Nouveau-Brunswick	214.57	164.99	↑ 30.1%	210.44	200.77	↑ 4.8%
Nouvelle-Écosse	222.73	178.80	↑ 24.6%	218.40	211.55	↑ 3.2%
Île-du-Prince-Édouard	209.17	181.38	↑ 15.3%	206.73	195.20	↑ 5.9%

[1] Le prix de l'Ontario représente la valeur totale FAB à l'embarquement, non pas l'Index 100

\*La semaine du 2 novembre 2024 comprend une estimation  
 La formule de prix pour le Québec inclut une référence au prix de gros de la découpe de porc de l'USDA  
 Source: Offices de commercialisation provinciaux et gouvernements provinciaux et USDA

## Abattage canadien de porc selon la province d'origine (fédérale et provinciale)

Nombre de tête

	Semaine se terminant		Chg	À ce jour		Chg
	14-Dec-24	16-Dec-23		14-Dec-24	16-Dec-23	
Colombie-Britannique	3,191	3,701	↓ -13.8%	154,076	149,228	↑ 3.2%
Alberta	39,573	44,069	↓ -10.2%	1,931,181	2,098,500	↓ -8.0%
Saskatchewan	32,400	35,383	↓ -8.4%	1,652,445	1,715,525	↓ -3.7%
Manitoba	113,641	116,680	↓ -2.6%	5,228,889	5,128,466	↑ 2.0%
Ontario	115,167	115,416	↓ -0.2%	5,239,962	5,224,570	↑ 0.3%
Québec	138,502	134,067	↑ 3.3%	6,302,015	6,728,413	↓ -6.3%
Nouveau-Brunswick	5	380	↓ -98.7%	18,903	22,275	↓ -15.1%
Nouvelle-Écosse	133	130	↑ 2.3%	7,723	6,975	↑ 10.7%
Île-du-Prince-Édouard	951	795	↑ 19.6%	44,961	40,953	↑ 9.8%
<b>Canada</b>	<b>443,563</b>	<b>450,621</b>	↓ -1.6%	<b>20,580,155</b>	<b>21,114,905</b>	↓ -2.5%

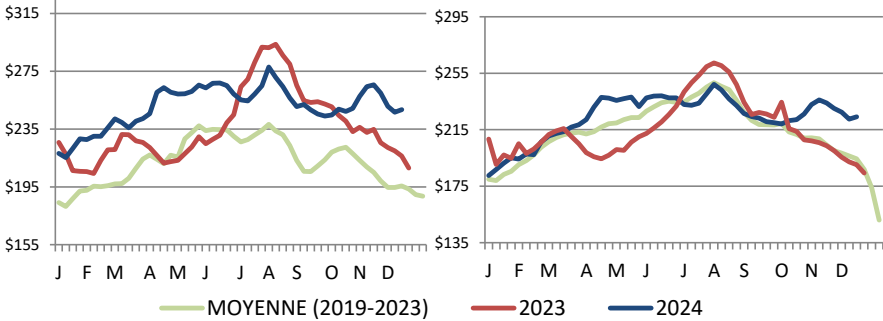
## Abattage de truie/verrats estimés (comprend les abattages sous inspection fédérale et provinciale)

Ouest	2,841	1,681	↑ 69.0%	133,601	90,765	↑ 47.2%
Est	709	889	↓ -20.2%	39,950	45,766	↓ -12.7%
<b>Canada</b>	<b>3,550</b>	<b>2,570</b>	↑ 38.1%	<b>173,551</b>	<b>136,531</b>	↑ 27.1%

Source: ACIA et les gouvernements provinciaux

## Prix du porc de l'Ontario- poids paré (valeur totale FAB à l'embarquement)

## Prix du porc du Manitoba -Index 100



Prix moyen pondéré hebdomadaire (\$CDN/100kg)  
 Source: Offices de commercialisation provinciaux et gouvernements provinciaux et USDA

## Exportations

### Exportations canadiennes de viande porcine tonnes métriques

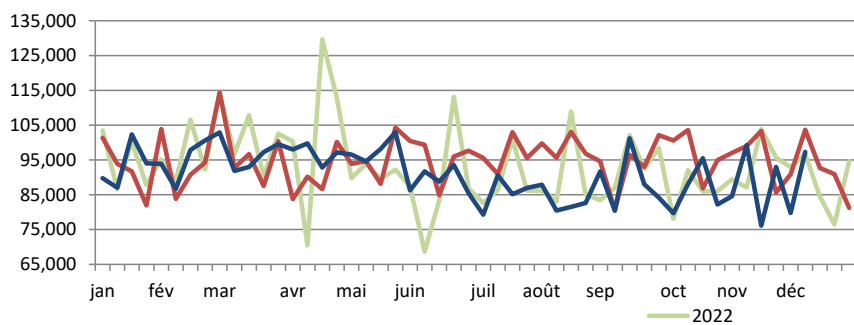
	Mensuelles		Chg	À ce jour		Chg
	Oct-24	Oct-23		Oct-24	Oct-23	
États-Unis	35,759	35,764	↓ 0.0%	343,386	355,970	↓ -3.5%
Japon	26,047	13,951	↑ 86.7%	240,670	151,735	↑ 58.6%
Chine	21,275	16,548	↑ 28.6%	170,271	202,828	↓ -16.1%
Mexique	15,835	12,740	↑ 24.3%	156,523	139,984	↑ 11.8%
Philippines	6,749	7,271	↓ -7.2%	92,327	94,126	↓ -1.9%
Corée du Sud	5,718	4,992	↑ 14.5%	70,057	42,446	↑ 65.0%
Taiwan	4,235	2,928	↑ 44.7%	33,725	43,034	↓ -21.6%
Colombie	3,204	4,150	↓ -22.8%	19,776	16,611	↑ 19.1%
Malaisie	688	164	-	11,216	3,858	-
Australie	711	449	↑ 58.4%	10,829	6,104	↑ 77.4%
U.E. - 27	28	130	↓ -78.4%	1,453	2,202	↓ -34.0%
Autres	5,721	6,234	↓ -8.2%	58,371	54,387	↑ 7.3%
<b>Total</b>	<b>125,970</b>	<b>105,320</b>	<b>↑ 19.6%</b>	<b>1,208,604</b>	<b>1,113,284</b>	<b>↑ 8.6%</b>

Exportations domestiques seulement (exclus les réexportations)

Source : Statistique Canada

### Exportations canadiennes de porcs d'engraissement vers les États-Unis

	Semaine se terminant		Chg	À ce jour		Chg
	07-Dec-24	09-Dec-23		07-Dec-24	09-Dec-23	
Nombre de tête	97,302	103,684	↓ -6.2%	4,458,154	4,666,152	↓ -4.5%



Source: USDA - APHIS

PRÉPARÉ PAR : DIVISION DE L'INDUSTRIE ANIMALE, SECTION D'INFORMATION SUR LES MARCHÉS

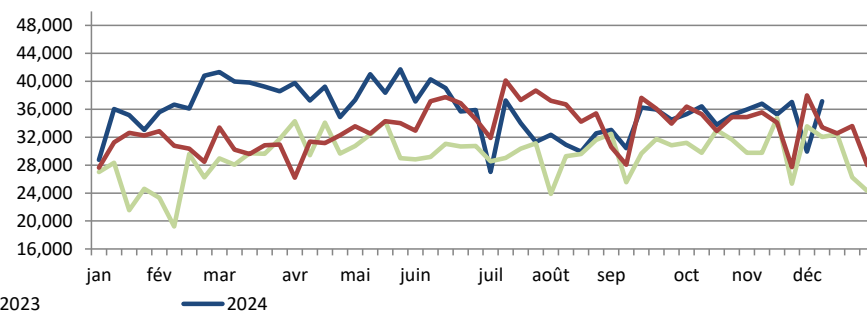
### Exportations canadiennes de viande porcine CDN\$ ('000)

	Mensuelles		Chg	À ce jour		Chg
	Oct-24	Oct-23		Oct-24	Oct-23	
États-Unis	158,330	160,321	↓ -1.2%	1,484,101	1,495,032	↓ -0.7%
Japon	141,010	66,903	-	1,256,857	717,949	↑ 75.1%
Chine	49,170	37,958	↑ 29.5%	387,920	482,886	↓ -19.7%
Mexique	39,257	31,576	↑ 24.3%	378,547	346,672	↑ 9.2%
Philippines	19,822	21,044	↓ -5.8%	248,863	265,476	↓ -6.3%
Corée du Sud	29,033	20,506	↑ 41.6%	333,328	173,233	-
Taiwan	16,413	9,554	↑ 71.8%	120,412	139,126	↓ -13.5%
Colombie	8,664	11,667	↓ -25.7%	59,056	48,531	↑ 21.7%
Malaisie	2,462	507	-	33,400	11,266	-
Australie	2,655	1,972	↑ 34.6%	36,903	19,593	-
U.E. - 27	176	625	↓ -71.9%	5,432	8,009	↓ -32.2%
Autres	18,267	19,183	↓ -4.8%	186,357	154,206	↑ 20.8%
<b>Total</b>	<b>485,259</b>	<b>381,817</b>	<b>↑ 27.1%</b>	<b>4,531,176</b>	<b>3,861,979</b>	<b>↑ 17.3%</b>

Exportations domestiques seulement (exclus les réexportations)

### Exportations canadiennes de porcs de marché/truies/verrats vers les États-Unis

	Semaine se terminant		Chg	À ce jour		Chg
	07-Dec-24	09-Dec-23		07-Dec-24	09-Dec-23	
Nombre de tête	37,156	33,425	↑ 11.2%	1,756,839	1,636,687	↑ 7.3%



## Importations

tonnes métriques

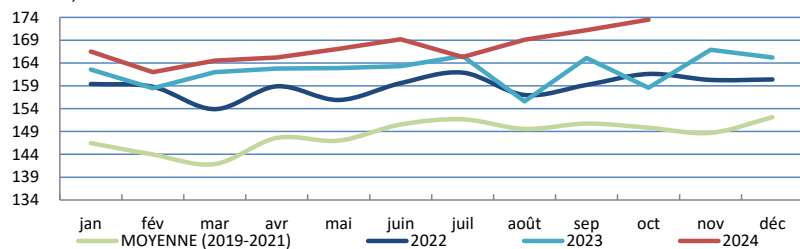
	Semaine se terminant		Chg	À ce jour		Chg
	14-Dec-24	16-Dec-23		14-Dec-24	16-Dec-23	
<b>**Porc frais et congelé</b>						
États-Unis	2,830	2,750	↑ 2.9%	132,336	137,375	↓ -3.7%
Brésil	0	50	-	7,975	3,787	-
Allemagne	25	49	↓ -49.2%	7,179	9,440	↓ -24.0%
Danemark	25	75	↓ -66.8%	4,596	7,450	↓ -38.3%
Espagne	0	0	-	1,762	2,844	↓ -38.0%
Autres	2	72	-	3,910	5,167	↓ -24.3%
<b>Total porc frais et congelé</b>	<b>2,882</b>	<b>2,997</b>	<b>↓ -3.8%</b>	<b>157,757</b>	<b>166,064</b>	<b>↓ -5.0%</b>

Source: ACIA

## Indicateurs de marché

### Indice des prix à la consommation - Porc frais et congelé

Base 2002, mensuel



Source : Statistique Canada

### Valeur estimée moyenne des découpes de la carcasse de porc sur le marché de gros aux É.U.

(É.U.\$/cwt)

	Semaine se terminant		Chg	Valeur moyenne à ce jour		Chg
	14-Dec-24	16-Dec-23		14-Dec-24	16-Dec-23	
Carcasse	93.31	84.48	↑ 10.5%	95.72	90.14	↑ 6.2%
Longe	81.92	83.31	↓ -1.7%	91.74	88.36	↑ 3.8%
Épaule palette	107.12	110.69	↓ -3.2%	112.44	113.08	↓ -0.6%
Épaule picnic	78.63	77.90	↑ 0.9%	73.72	73.31	↑ 0.6%
Côtes de flanc	139.68	118.86	↑ 17.5%	146.59	117.54	↑ 24.7%
Fesse	100.44	80.31	↑ 25.1%	86.37	83.38	↑ 3.6%
Flanc	108.87	89.47	↑ 21.7%	129.14	112.94	↑ 14.3%

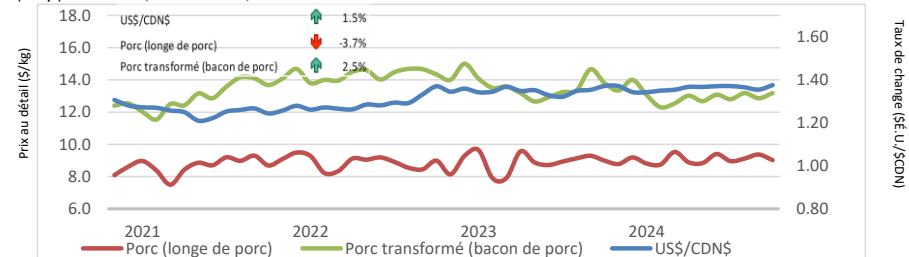
Source: USDA-APHIS: National Weekly Pork Report

	Semaine se terminant		Chg	À ce jour		Chg
	14-Dec-24	16-Dec-23		14-Dec-24	16-Dec-23	
<b>**Porc transformé</b>						
États-Unis	1,679	1,352	↑ 24.2%	73,959	69,208	↑ 6.9%
Italie	3	80	↓ -96.3%	4,497	4,618	↓ -2.6%
Danemark	0	73	-	837	875	↓ -4.4%
Autres	19	17	↑ 11.3%	2,313	1,970	↑ 17.4%
<b>Total porc transformé</b>	<b>1,700</b>	<b>1,522</b>	<b>↑ 11.7%</b>	<b>81,606</b>	<b>76,672</b>	<b>↑ 6.4%</b>
<b>Total saindoux</b>	<b>0</b>	<b>0</b>	<b>-</b>	<b>171</b>	<b>89</b>	<b>↑ 92.8%</b>
<b>Total</b>	<b>4,582</b>	<b>4,518</b>	<b>↑ 1.4%</b>	<b>239,535</b>	<b>242,825</b>	<b>↓ -1.4%</b>

Source: ACIA

### Taux de change et prix au détail des produits de porc

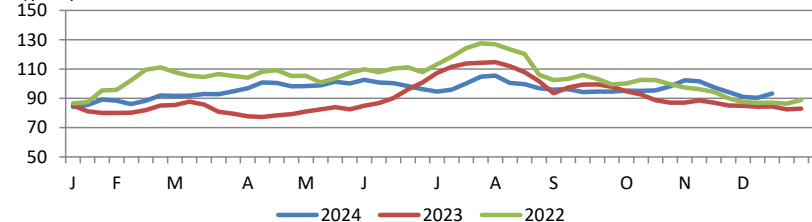
US\$/SCDN Comparaison entre septembre et octobre 21



Source : Statistique Canada et la Banque du Canada

### Valeur estimée de la carcasse sur le marché de gros aux É.U.

(É.U.\$/cwt)



\*Calculs basés à partir d'un carcasse de 205 lbs. 53-54% maigre, 0.65"-0.80" GD dernière côte

## États-Unis

### Abattage de porc et production porcine aux États-Unis

	Semaine se terminant		Chg	À ce jour		Chg
	14-Dec-24	16-Dec-23		14-Dec-24	16-Dec-23	
Abattage ('000 têtes)	2,573	2,695	↓ -4.5%	123,528	122,691	↑ 0.7%
Production de porc (mil lbs)	555	583	↓ -4.8%	26,567	26,171	↑ 1.5%
Poids de carcasse moyenne (lbs)	215	216	↓ -0.5%			

Source: United State Department of Agriculture (USDA)

### Prix de marché du porc aux États-Unis selon la région

Moyenne hebdomadaire pondérée de carcasse (É.U.\$/cwt)

	Semaine se terminant		Chg	À ce jour		Chg
	14-Dec-24	16-Dec-23		14-Dec-24	16-Dec-23	
US - National	82.42	69.33	↑ 18.9%	84.22	82.00	↑ 2.7%
Eastern Cornbelt	83.31	70.96	↑ 17.4%	84.62	80.92	↑ 4.6%
Iowa Minnesota	82.41	68.65	↑ 20.0%	83.01	81.84	↑ 1.4%
Western Cornbelt	82.54	68.37	↑ 20.7%	84.01	81.74	↑ 2.8%

#### Total des prix moyens pondérés composites\*

Porcelet sevré précocement	65.47	39.05	↑ 67.7%	43.52	33.18	↑ 31.2%
Porc d'engraissement 40 lbs	82.66	49.60	↑ 66.7%	67.38	53.47	↑ 26.0%

\*comprend contrats et vente aux enchères

Source: USDA: National Direct

### Importations américaines de viande porcine

Poids de carcasse - tonnes

	Mensuelles		Chg	À ce jour		Chg
	Oct-24	Oct-23		Oct-24	Oct-23	
Canada	27,587	29,599	↓ -6.8%	267,251	283,012	↓ -5.6%
Mexique	3,962	4,048	↓ -2.1%	34,311	35,803	↓ -4.2%
Danemark	2,868	3,625	↓ -20.9%	29,903	24,487	↑ 22.1%
Brésil	1,919	3,142	↓ -38.9%	26,705	18,447	↑ 44.8%
Italie	2,706	2,655	↑ 1.9%	20,418	19,390	↑ 5.3%
Autres	4,014	5,976	↓ -32.8%	55,602	48,339	↑ 15.0%
<b>Total</b>	<b>43,057</b>	<b>49,046</b>	<b>↓ -12.2%</b>	<b>434,190</b>	<b>429,477</b>	<b>↑ 1.1%</b>

Source : USDA, Service de recherche économique

### Exportations américaines de viande porcine

Poids de carcasse - tonnes

	Mensuelles		Chg	À ce jour		Chg
	Oct-24	Oct-23		Oct-24	Oct-23	
Mexique	102,024	106,758	↓ -4.4%	989,966	945,416	↑ 4.7%
Japon	36,306	34,618	↑ 4.9%	404,841	411,807	↓ -1.7%
Corée du Sud	15,761	19,331	↓ -18.5%	254,115	210,438	↑ 20.8%
Canada	17,855	20,789	↓ -14.1%	195,321	207,716	↓ -6.0%
Chine	23,708	15,074	↑ 57.3%	165,907	203,795	↓ -18.6%
Autres	68,702	63,258	↑ 8.6%	632,429	548,683	↑ 15.3%
<b>Total</b>	<b>264,355</b>	<b>259,828</b>	<b>↑ 1.7%</b>	<b>2,642,579</b>	<b>2,527,855</b>	<b>↑ 4.5%</b>

Source : USDA, Service de recherche économique

### Pour plus d'information, veuillez contacter

Francois Bédard

Spécialiste de secteur - porc

Division de l'industrie animale

[Francois.Bedard@agr.gc.ca](mailto:Francois.Bedard@agr.gc.ca)

Tél: 613-282-4103