

Coup d'oeil sur le porc

Week ending October 26, 2024



Abattage de porc sous inspection fédérale

Nombre de tête

	Semaine se terminant		Chg	À ce jour		Chg
	26-Oct-24	28-Oct-23		26-Oct-24	28-Oct-23	
Ouest	178,273	189,681	↓ -6.0%	7,510,097	7,604,551	↓ -1.2%
Est	230,113	239,639	↓ -4.0%	9,277,545	9,711,910	↓ -4.5%
Canada	408,386	429,320	↓ -4.9%	16,787,642	17,316,461	↓ -3.1%
Poids de carcasse (kg)*[1]	109.57	108.74	↑ 0.8%	109.88	107.30	↑ 2.4%
Production porcine (t)	44,747	46,684	↓ -4.2%	1,844,626	1,858,056	↓ -0.7%

[1] La semaine terminant le 26 octobre 2024 (kg)

Source: Agence canadienne d'inspection des aliments (ACIA)

Note: Ouest (C.-B., Alb., Sask., Man.) et Est (Ont., QC, N.-B., N.-É., Î.-P.-É.)

Prix du porc [1]

\$/CDN/100kg

	Semaine se terminant		Chg	Prix moyen à ce jour		Chg
	26-Oct-24	28-Oct-23		26-Oct-24	28-Oct-23	
Colombie-Britannique	216.60	208.92	↑ 3.7%	216.08	213.42	↑ 1.2%
Alberta	222.40	208.80	↑ 6.5%	220.82	213.91	↑ 3.2%
Saskatchewan	207.56	194.71	↑ 6.6%	206.71	205.07	↑ 0.8%
Manitoba	226.20	207.78	↑ 8.9%	222.56	218.76	↑ 1.7%
Ontario [1]	249.42	233.27	↑ 6.9%	249.73	238.49	↑ 4.7%
Québec **	216.95	188.96	↑ 14.8%	205.07	194.60	↑ 5.4%
Nouveau-Brunswick	212.73	195.12	↑ 9.0%	208.87	204.09	↑ 2.3%
Nouvelle-Écosse	218.48	263.04	↓ -16.9%	216.69	214.48	↑ 1.0%
Île-du-Prince-Édouard	216.95	188.96	↑ 14.8%	205.07	196.75	↑ 4.2%

[1] Le prix de l'Ontario représente la valeur totale FAB à l'embarquement, non pas l'Index 100

La formule de prix pour le Québec inclut une référence au prix de gros de la découpe de porc de l'USDA

Source: Offices de commercialisation provinciaux et gouvernements provinciaux et USDA

Abattage canadien de porc selon la province d'origine (fédérale et provinciale)

Nombre de tête

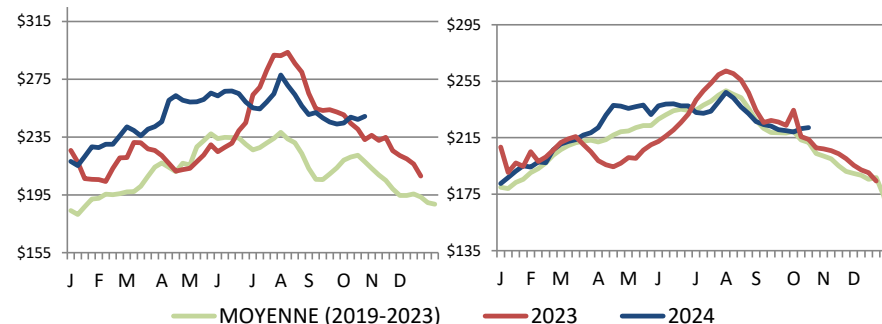
	Semaine se terminant		Chg	À ce jour		Chg
	26-Oct-24	28-Oct-23		26-Oct-24	28-Oct-23	
Colombie-Britannique	641	3,933	↓ -83.7%	125,171	127,200	↓ -1.6%
Alberta	41,782	42,369	↓ -1.4%	1,653,730	1,797,431	↓ -8.0%
Saskatchewan	32,103	35,279	↓ -9.0%	1,413,814	1,466,334	↓ -3.6%
Manitoba	102,977	113,393	↓ -9.2%	4,463,612	4,356,962	↑ 2.4%
Ontario	113,235	112,008	↑ 1.1%	4,447,171	4,451,607	↓ -0.1%
Québec	131,142	140,154	↓ -6.4%	5,340,657	5,765,945	↓ -7.4%
Nouveau-Brunswick	348	464	-	17,920	18,246	↓ -1.8%
Nouvelle-Écosse	108	123	↓ -12.2%	6,086	6,031	↑ 0.9%
Île-du-Prince-Édouard	981	423	↑ 131.9%	40,302	34,850	↑ 15.6%
Canada	423,317	448,146	↓ -5.5%	17,508,463	18,024,606	↓ -2.9%

Abattage de truie/verrats estimés (comprend les abattages sous inspection fédérale et provinciale)

Ouest	2,653	1,853	↑ 43.2%	114,110	78,787	↑ 44.8%
Est	584	1,254	↓ -53.4%	34,542	38,948	↓ -11.3%
Canada	3,237	3,107	↑ 4.2%	148,652	117,735	↑ 26.3%

Source: ACIA et les gouvernements provinciaux

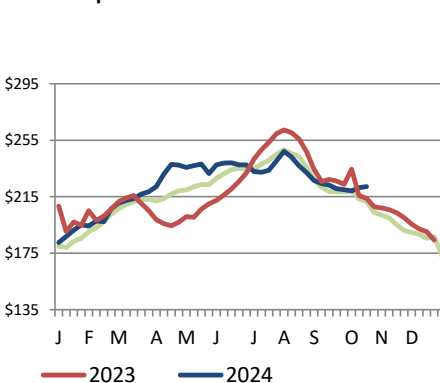
Prix du porc de l'Ontario- poids paré (valeur totale FAB à l'embarquement)



Prix moyen pondéré hebdomadaire (\$/CDN/100kg)

Source: Offices de commercialisation provinciaux et gouvernements provinciaux et USDA

Prix du porc du Manitoba -Index 100



Exportations

Exportations canadiennes de viande porcine tonnes métriques

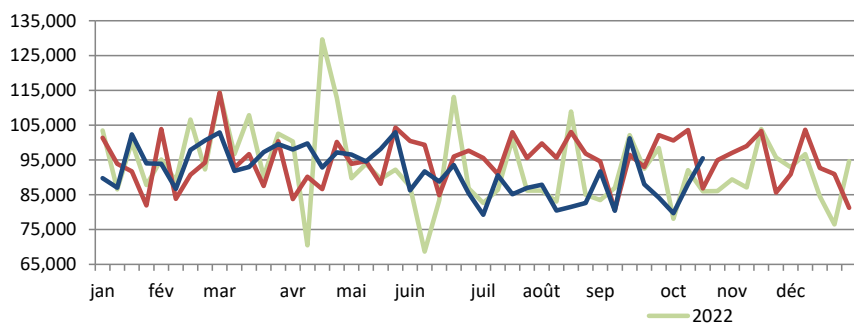
	Mensuelles		Chg	À ce jour		Chg
	Aug-24	Aug-23		Aug-24	Aug-23	
États-Unis	33,186	35,183	↓ -5.7%	275,206	286,750	↓ -4.0%
Japon	18,579	15,274	↑ 21.6%	187,425	120,711	↑ 55.3%
Chine	16,342	15,029	↑ 8.7%	129,348	167,648	↓ -22.8%
Mexique	17,985	19,379	↓ -7.2%	125,456	113,004	↑ 11.0%
Philippines	6,012	6,520	↓ -7.8%	78,831	79,675	↓ -1.1%
Corée du Sud	4,387	4,104	↑ 6.9%	57,006	33,031	↑ 72.6%
Taiwan	2,004	3,061	↓ -34.5%	25,674	37,693	↓ -31.9%
Colombie	1,699	1,346	↑ 26.2%	14,016	11,100	↑ 26.3%
Malaisie	762	428	↑ 77.9%	10,034	3,452	-
Australie	475	924	↓ -48.6%	9,158	5,079	↑ 80.3%
U.E. - 27	57	139	↓ -58.9%	1,323	1,543	↓ -14.2%
Autres	3,247	4,933	↓ -34.2%	47,302	43,591	↑ 8.5%
Total	104,734	106,319	↓ -1.5%	960,778	903,277	↑ 6.4%

Exportations domestiques seulement (exclus les réexportations)

Source : Statistique Canada

Exportations canadiennes de porcs d'engraissement vers les États-Unis

	Semaine se terminant		Chg	À ce jour		Chg
	19-Oct-24	21-Oct-23		19-Oct-24	21-Oct-23	
Nombre de tête	95,503	86,850	↑ 10.0%	3,845,844	3,904,850	↓ -1.5%



Source: USDA - APHIS

PRÉPARÉ PAR : DIVISION DE L'INDUSTRIE ANIMALE, SECTION D'INFORMATION SUR LES MARCHÉS

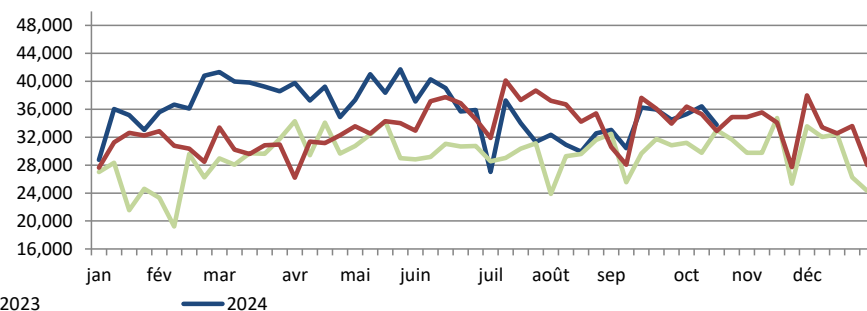
Exportations canadiennes de viande porcine CDN\$ ('000)

	Mensuelles		Chg	À ce jour		Chg
	Aug-24	Aug-23		Aug-24	Aug-23	
États-Unis	144,534	168,554	↓ -14.3%	1,184,232	1,183,039	↑ 0.1%
Japon	101,273	70,609	↑ 43.4%	971,548	569,790	↑ 70.5%
Chine	36,564	41,134	↓ -11.1%	292,820	402,233	↓ -27.2%
Mexique	48,682	42,780	↑ 13.8%	301,031	277,153	↑ 8.6%
Philippines	16,717	19,561	↓ -14.5%	209,540	222,963	↓ -6.0%
Corée du Sud	24,826	17,297	-	267,091	134,820	-
Taiwan	7,692	9,649	↓ -20.3%	90,212	121,665	↓ -25.9%
Colombie	5,717	4,255	↑ 34.3%	42,299	32,133	↑ 31.6%
Malaisie	2,216	1,309	-	29,691	10,172	-
Australie	2,000	2,880	↓ -30.6%	30,792	15,525	-
U.E. - 27	285	445	↓ -35.9%	4,750	4,969	↓ -4.4%
Autres	10,328	13,607	↓ -24.1%	150,075	120,974	↑ 24.1%
Total	400,835	392,080	↑ 2.2%	3,574,082	3,095,436	↑ 15.5%

Exportations domestiques seulement (exclus les réexportations)

Exportations canadiennes de porcs de marché/truies/verrats vers les États-Unis

	Semaine se terminant		Chg	À ce jour		Chg
	19-Oct-24	21-Oct-23		19-Oct-24	21-Oct-23	
Nombre de tête	33,761	32,902	↑ 2.6%	1,509,513	1,365,255	↑ 10.6%



Importations

tonnes métriques

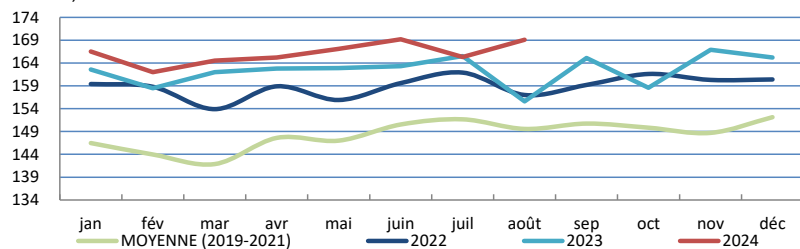
	Semaine se terminant		Chg	À ce jour		Chg
	26-Oct-24	28-Oct-23		26-Oct-24	28-Oct-23	
**Porc frais et congelé						
États-Unis	2,667	2,667	↑ 0.0%	111,924	118,280	↓ -5.4%
Bésil	25	175	↓ -85.7%	7,003	2,558	-
Allemagne	0	172	↓ -100.0%	6,363	8,380	↓ -24.1%
Danemark	24	124	↓ -80.6%	4,152	6,654	↓ -37.6%
Espagne	0	0	-	1,463	2,389	↓ -38.8%
Autres	22	114	↓ -80.4%	3,381	4,740	↓ -28.7%
Total porc frais et congelé	2,739	3,253	↓ -15.8%	134,285	143,000	↓ -6.1%

Source: ACIA

Indicateurs de marché

Indice des prix à la consommation - Porc frais et congelé

Base 2002, mensuel



Source : Statistique Canada

Valeur estimée moyenne des découpes de la carcasse de porc sur le marché de gros aux É.U.

(É.U.\$/cwt)

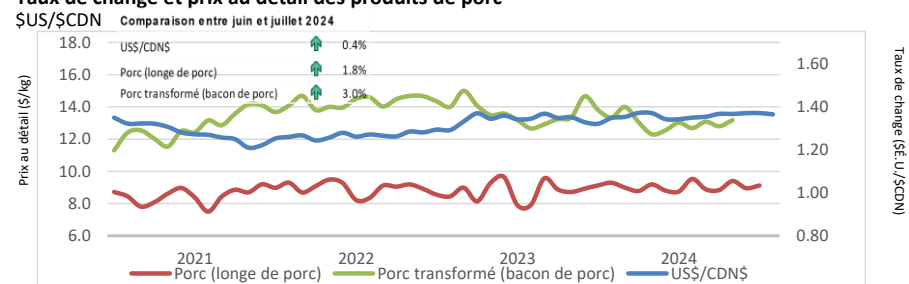
	Semaine se terminant		Chg	Valeur moyenne à ce jour		Chg
	26-Oct-24	28-Oct-23		26-Oct-24	28-Oct-23	
Carcasse	98.16	86.97	↑ 12.9%	95.72	90.82	↑ 5.4%
Longe	88.80	88.56	↑ 0.3%	93.20	88.98	↑ 4.8%
Épaule palette	105.06	101.93	↑ 3.1%	113.44	113.95	↓ -0.4%
Épaule picnic	74.29	71.67	↑ 3.7%	73.62	72.73	↑ 1.2%
Côtes de flanc	143.61	109.81	↑ 30.8%	145.83	118.45	↑ 23.1%
Fesse	87.81	80.56	↑ 9.0%	85.44	83.57	↑ 2.2%
Flanc	151.71	107.46	↑ 41.2%	128.05	115.44	↑ 10.9%

Source: USDA-APHIS: National Weekly Pork Report

	Semaine se terminant		Chg	À ce jour		Chg
	26-Oct-24	28-Oct-23		26-Oct-24	28-Oct-23	
**Porc transformé						
États-Unis	981	1,122	↓ -12.6%	59,006	55,241	↑ 6.8%
Italie	27	167	↓ -83.7%	3,752	3,851	↓ -2.6%
Danemark	0	37	-	718	667	↑ 7.7%
Autres	3	36	↓ -92.2%	2,183	1,724	↑ 26.7%
Total porc transformé	1011	1,363	↓ -25.8%	65,660	61,482	↑ 6.8%
Total saindoux	0	0	-	171	89	-
Total	3,750	4,616	↓ -18.8%	200,116	204,571	↓ -2.2%

Source: ACIA

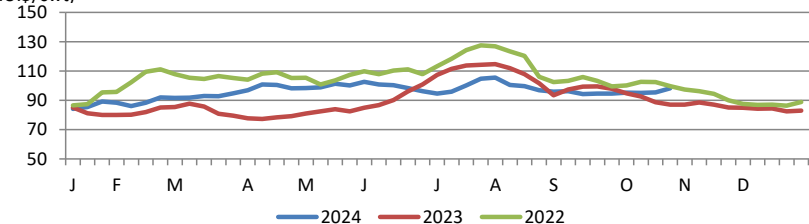
Taux de change et prix au détail des produits de porc



Source : Statistique Canada et la Banque du Canada

Valeur estimée de la carcasse sur le marché de gros aux É.U.

(É.U.\$/cwt)



*Calculs basés à partir d'un carcasse de 205 lbs. 53-54% maigre, 0.65"-0.80" GD dernière côte

États-Unis

Abattage de porc et production porcine aux États-Unis

	Semaine se terminant		Chg	À ce jour		Chg
	26-Oct-24	28-Oct-23		26-Oct-24	28-Oct-23	
Abattage ('000 têtes)	2,593	2,611	↓ -0.7%	105,601	104,529	↑ 1.0%
Production de porc (mil lbs)	552	555	↓ -0.5%	22,604	22,264	↑ 1.5%
Poids de carcasse moyenne (lbs)	213	213	0.0%			

Source: United State Department of Agriculture (USDA)

Prix de marché du porc aux États-Unis selon la région

Moyenne hebdomadaire pondérée de carcasse (É.U.\$/cwt)

	Semaine se terminant		Chg	À ce jour		Chg
	26-Oct-24	28-Oct-23		26-Oct-24	28-Oct-23	
US - National	83.22	76.31	↑ 9.1%	84.15	83.50	↑ 0.8%
Eastern Cornbelt	85.06	77.15	↑ 10.3%	84.49	82.10	↑ 2.9%
Iowa Minnesota	82.96	75.61	↑ 9.7%	82.74	83.40	↓ -0.8%
Western Cornbelt	83.04	75.45	↑ 10.1%	83.87	83.32	↑ 0.7%

Total des prix moyens pondérés composites*						
Porcelet sevré précocement	47.00	29.28	↑ 60.5%	41.88	31.59	↑ 32.5%
Porc d'engraissement 40 lbs	58.29	36.20	↑ 61.0%	66.35	54.59	↑ 21.5%

*comprend contrats et vente aux enchères

Source: USDA: National Direct

Importations américaines de viande porcine

Poids de carcasse - tonnes

	Mensuelles		Chg	À ce jour		Chg
	Aug-24	Aug-23		Aug-24	Aug-23	
Canada	25,091	28,689	↓ -12.5%	214,309	226,075	↓ -5.2%
Mexique	3,000	3,419	↓ -12.3%	27,200	28,616	↓ -4.9%
Danemark	3,311	2,173	↑ 52.4%	25,004	17,988	↑ 39.0%
Brésil	2,834	1,749	↑ 62.0%	23,133	12,962	↑ 78.5%
Italie	2,037	2,497	↓ -18.4%	15,738	14,605	↑ 7.8%
Autres	5,946	4,720	↑ 26.0%	46,251	37,702	↑ 22.7%
Total	42,218	43,247	↓ -2.4%	351,635	337,948	↑ 4.0%

Source : USDA, Service de recherche économique

Exportations américaines de viande porcine

Poids de carcasse - tonnes

	Mensuelles		Chg	À ce jour		Chg
	Aug-24	Aug-23		Aug-24	Aug-23	
Mexique	99,319	94,989	↑ 4.6%	793,802	745,486	↑ 6.5%
Japon	38,252	41,022	↓ -6.8%	333,618	343,574	↓ -2.9%
Corée du Sud	15,474	16,187	↓ -4.4%	223,993	174,770	↑ 28.2%
Canada	21,259	21,740	↓ -2.2%	155,465	160,503	↓ -3.1%
Chine	16,734	16,186	↑ 3.4%	121,368	174,120	↓ -30.3%
Autres	63,071	49,116	↑ 28.4%	500,876	437,197	↑ 14.6%
Total	254,108	239,239	↑ 6.2%	2,129,122	2,035,650	↑ 4.6%

Source : USDA, Service de recherche économique

Pour plus d'information, veuillez contacter

Francois Bédard

Spécialiste de secteur - porc

Division de l'industrie animale

Francois.Bedard@agr.gc.ca

Tél: 613-282-4103