

# Coup d'oeil sur le porc

Week ending November 02, 2024



## Abattage de porc sous inspection fédérale

Nombre de tête

	Semaine se terminant		Chg	À ce jour		Chg
	02-Nov-24	04-Nov-23		02-Nov-24	04-Nov-23	
Ouest	176,055	192,499	↓ -8.5%	7,686,152	7,797,050	↓ -1.4%
Est	238,692	239,212	↓ -0.2%	9,516,237	9,951,122	↓ -4.4%
<b>Canada</b>	<b>414,747</b>	<b>431,711</b>	<b>↓ -3.9%</b>	<b>17,202,389</b>	<b>17,748,172</b>	<b>↓ -3.1%</b>
<b>Poids de carcasse (kg)*[1]</b>	<b>110.00</b>	<b>108.44</b>	<b>↑ 1.4%</b>	<b>109.89</b>	<b>107.29</b>	<b>↑ 2.4%</b>
<b>Production porcine (t)</b>	<b>45,622</b>	<b>46,815</b>	<b>↓ -2.5%</b>	<b>1,890,371</b>	<b>1,904,201</b>	<b>↓ -0.7%</b>

[1] La semaine terminant le 2 novembre 2024 (kg)

Source: Agence canadienne d'inspection des aliments (ACIA)

Note: Ouest (C.-B., Alb., Sask., Man.) et Est (Ont., QC, N.-B., N.-É., Î.-P.-É.)

## Prix du porc [1]

\$CDN/100kg

	Semaine se terminant		Chg	Prix moyen à ce jour		Chg
	02-Nov-24	04-Nov-23		02-Nov-24	04-Nov-23	
Colombie-Britannique	218.48	203.20	↑ 7.5%	216.08	213.19	↑ 1.4%
Alberta	227.60	205.80	↑ 10.6%	220.82	213.73	↑ 3.3%
Saskatchewan	212.65	193.18	↑ 10.1%	206.71	204.80	↑ 0.9%
Manitoba*	231.00	207.17	↑ 11.5%	222.75	218.50	↑ 1.9%
Ontario [1]	257.68	236.17	↑ 9.1%	249.73	238.44	↑ 4.7%
Québec **	225.73	188.60	↑ 19.7%	205.07	194.46	↑ 5.5%
Nouveau-Brunswick	219.71	191.79	↑ 14.6%	208.87	203.81	↑ 2.5%
Nouvelle-Écosse	221.79	204.16	↑ 8.6%	216.69	214.24	↑ 1.1%
Île-du-Prince-Édouard	225.73	188.60	↑ 19.7%	205.07	196.57	↑ 4.3%

[1] Le prix de l'Ontario représente la valeur totale FAB à l'embarquement, non pas l'Index 100

\*La semaine du 2 novembre 2024 comprend une estimation

La formule de prix pour le Québec inclut une référence au prix de gros de la découpe de porc de l'USDA

Source: Offices de commercialisation provinciaux et gouvernements provinciaux et USDA

## Abattage canadien de porc selon la province d'origine (fédérale et provinciale)

Nombre de tête

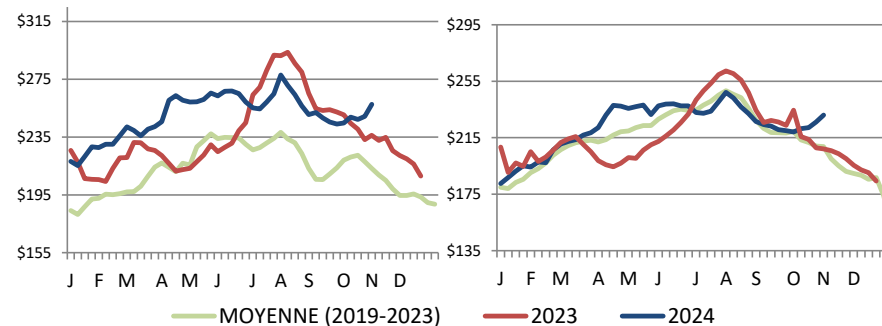
	Semaine se terminant		Chg	À ce jour		Chg
	02-Nov-24	04-Nov-23		02-Nov-24	04-Nov-23	
Colombie-Britannique	510	3,431	↓ -85.1%	126,561	130,631	↓ -3.1%
Alberta	39,002	43,384	↓ -10.1%	1,692,732	1,840,815	↓ -8.0%
Saskatchewan	34,045	34,963	↓ -2.6%	1,447,859	1,501,297	↓ -3.6%
Manitoba	101,689	116,522	↓ -12.7%	4,566,538	4,473,484	↑ 2.1%
Ontario	113,245	109,866	↑ 3.1%	4,560,416	4,561,473	↓ 0.0%
Québec	140,528	140,748	↓ -0.2%	5,481,185	5,906,693	↓ -7.2%
Nouveau-Brunswick	167	360	↓ -53.6%	18,087	18,606	↓ -2.8%
Nouvelle-Écosse	130	92	↑ 41.3%	6,216	6,123	↑ 1.5%
Île-du-Prince-Édouard	403	828	↓ -51.3%	40,705	35,678	↑ 14.1%
<b>Canada</b>	<b>429,719</b>	<b>450,194</b>	<b>↓ -4.5%</b>	<b>17,940,299</b>	<b>18,474,800</b>	<b>↓ -2.9%</b>

## Abattage de truie/verrats estimés (comprend les abattages sous inspection fédérale et provinciale)

Ouest	2,782	1,778	↑ 56.5%	116,892	80,565	↑ 45.1%
Est	608	869	↓ -30.0%	35,150	39,817	↓ -11.7%
<b>Canada</b>	<b>3,390</b>	<b>2,647</b>	<b>↑ 28.1%</b>	<b>152,042</b>	<b>120,382</b>	<b>↑ 26.3%</b>

Source: ACIA et les gouvernements provinciaux

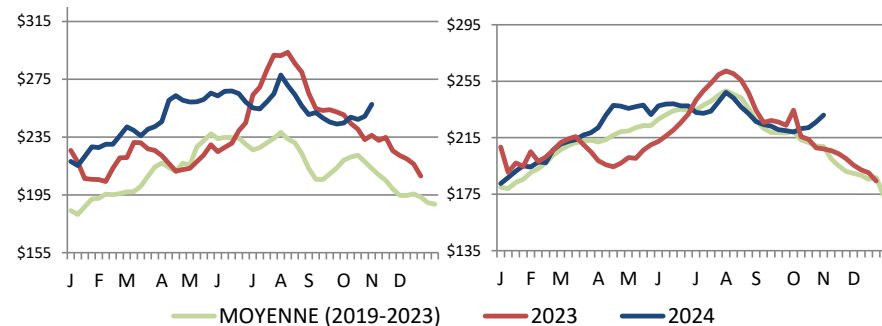
## Prix du porc de l'Ontario- poids paré (valeur totale FAB à l'embarquement)



Prix moyen pondéré hebdomadaire (\$CDN/100kg)

Source: Offices de commercialisation provinciaux et gouvernements provinciaux et USDA

## Prix du porc du Manitoba - Indice 100



Prix moyen pondéré hebdomadaire (\$CDN/100kg)

Source: Offices de commercialisation provinciaux et gouvernements provinciaux et USDA

## Exportations

### Exportations canadiennes de viande porcine tonnes métriques

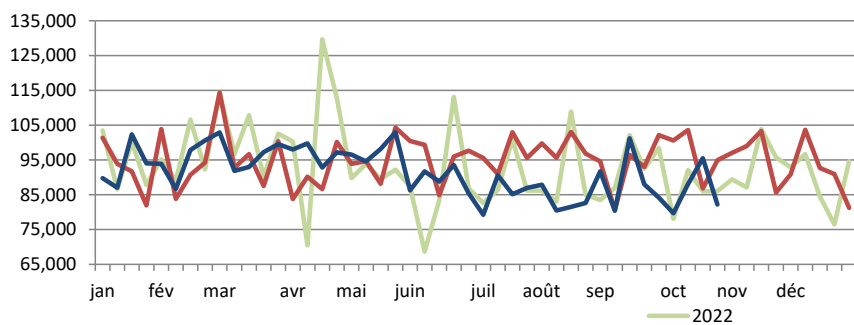
	Mensuelles		Chg	À ce jour		Chg
	Sep-24	Sep-23		Sep-24	Sep-23	
États-Unis	32,443	33,456	↓ -3.0%	307,626	320,206	↓ -3.9%
Japon	27,151	17,048	↑ 59.3%	214,625	137,783	↑ 55.8%
Chine	19,631	18,600	↑ 5.5%	148,998	186,280	↓ -20.0%
Mexique	15,231	14,240	↑ 7.0%	140,688	127,244	↑ 10.6%
Philippines	6,770	7,179	↓ -5.7%	85,604	86,855	↓ -1.4%
Corée du Sud	7,333	4,423	↑ 65.8%	64,339	37,454	↑ 71.8%
Taiwan	3,816	2,413	↑ 58.2%	29,490	40,106	↓ -26.5%
Colombie	2,556	1,361	↑ 87.8%	16,572	12,461	↑ 33.0%
Malaisie	494	190	↑ 159.9%	10,528	3,694	-
Australie	960	576	↑ 66.7%	10,118	5,655	↑ 78.9%
U.E. - 27	102	530	↓ -80.8%	1,514	2,099	↓ -27.9%
Autres	5,348	4,524	↑ 18.2%	52,561	48,127	↑ 9.2%
<b>Total</b>	<b>121,837</b>	<b>104,540</b>	<b>↑ 16.5%</b>	<b>1,082,663</b>	<b>1,007,964</b>	<b>↑ 7.4%</b>

Exportations domestiques seulement (exclus les réexportations)

Source : Statistique Canada

### Exportations canadiennes de porcs d'engraissement vers les États-Unis

	Semaine se terminant		Chg	À ce jour		Chg
	26-Oct-24	28-Oct-23		26-Oct-24	28-Oct-23	
Nombre de tête	82,218	94,925	↓ -13.4%	3,928,062	4,093,060	↓ -4.0%



Source: USDA - APHIS

PRÉPARÉ PAR : DIVISION DE L'INDUSTRIE ANIMALE, SECTION D'INFORMATION SUR LES MARCHÉS

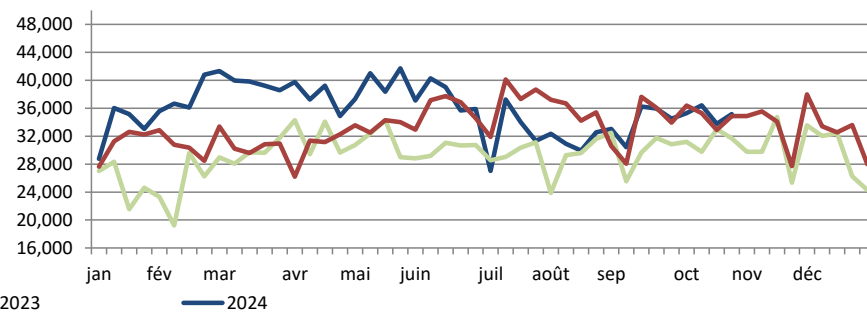
### Exportations canadiennes de viande porcine CDN\$ ('000)

	Mensuelles		Chg	À ce jour		Chg
	Sep-24	Sep-23		Sep-24	Sep-23	
États-Unis	141,539	151,671	↓ -6.7%	1,325,771	1,334,710	↓ -0.7%
Japon	144,130	81,155	↑ 77.6%	1,115,794	651,047	↑ 71.4%
Chine	45,845	42,610	↑ 7.6%	338,816	444,928	↓ -23.8%
Mexique	38,259	37,944	↑ 0.8%	339,290	315,096	↑ 7.7%
Philippines	19,356	21,493	↓ -9.9%	229,077	244,432	↓ -6.3%
Corée du Sud	37,203	17,878	-	304,294	152,727	-
Taiwan	13,786	7,907	↑ 74.4%	103,999	129,572	↓ -19.7%
Colombie	8,093	4,732	↑ 71.0%	50,392	36,864	↑ 36.7%
Malaisie	1,247	456	-	30,938	10,759	-
Australie	3,456	2,095	↑ 65.0%	34,248	17,621	↑ 94.4%
U.E. - 27	506	445	↑ 13.7%	5,904	7,657	↓ -22.9%
Autres	18,065	15,771	↑ 14.5%	167,443	134,750	↑ 24.3%
<b>Total</b>	<b>471,486</b>	<b>384,155</b>	<b>↑ 22.7%</b>	<b>4,045,966</b>	<b>3,480,162</b>	<b>↑ 16.3%</b>

Exportations domestiques seulement (exclus les réexportations)

### Exportations canadiennes de porcs de marché/truies/verrats vers les États-Unis

	Semaine se terminant		Chg	À ce jour		Chg
	26-Oct-24	28-Oct-23		26-Oct-24	28-Oct-23	
Nombre de tête	35,175	34,892	↑ 0.8%	1,544,688	1,433,704	↑ 7.7%



## Importations

tonnes métriques

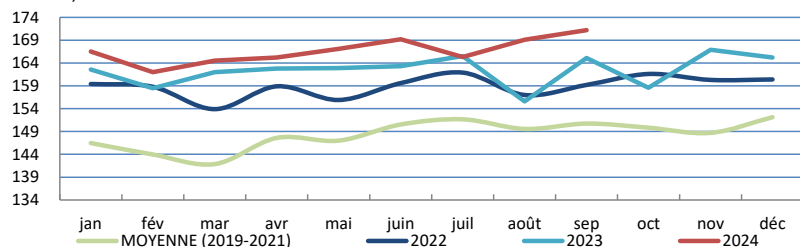
	Semaine se terminant		Chg	À ce jour		Chg
	02-Nov-24	04-Nov-23		02-Nov-24	04-Nov-23	
<b>**Porc frais et congelé</b>						
États-Unis	2,848	2,718	↑ 4.8%	114,878	120,998	↓ -5.1%
Brésil	0	100	-	7,003	2,658	-
Allemagne	50	173	↓ -70.9%	6,487	8,552	↓ -24.1%
Danemark	0	101	-	4,152	6,755	↓ -38.5%
Espagne	0	0	-	1,488	2,389	↓ -37.7%
Autres	22	71	↓ -69.2%	3,473	4,812	↓ -27.8%
<b>Total porc frais et congelé</b>	<b>2,921</b>	<b>3,163</b>	<b>↓ -7.7%</b>	<b>137,480</b>	<b>146,163</b>	<b>↓ -5.9%</b>

Source: ACIA

## Indicateurs de marché

### Indice des prix à la consommation - Porc frais et congelé

Base 2002, mensuel



Source : Statistique Canada

### Valeur estimée moyenne des découpes de la carcasse de porc sur le marché de gros aux É.U.

(É.U.\$/cwt)

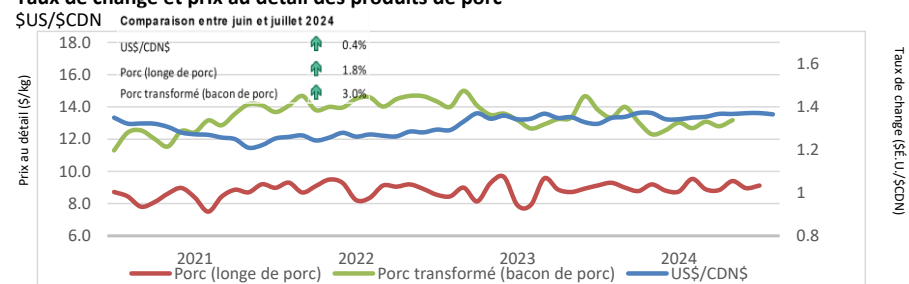
	Semaine se terminant		Chg	Valeur moyenne à ce jour		Chg
	02-Nov-24	04-Nov-23		02-Nov-24	04-Nov-23	
Carcasse	102.35	87.11	↑ 17.5%	95.87	90.74	↑ 5.7%
Longe	86.81	87.56	↓ -0.9%	93.06	88.95	↑ 4.6%
Épaule palette	105.57	101.37	↑ 4.1%	113.26	113.67	↓ -0.4%
Épaule picnic	74.00	73.31	↑ 0.9%	73.63	72.74	↑ 1.2%
Côtes de flanc	151.69	109.82	↑ 38.1%	145.96	118.25	↑ 23.4%
Fesse	93.95	83.68	↑ 12.3%	85.64	83.57	↑ 2.5%
Flanc	167.72	105.07	↑ 59.6%	128.95	115.20	↑ 11.9%

Source: USDA-APHIS: National Weekly Pork Report

	Semaine se terminant		Chg	À ce jour		Chg
	02-Nov-24	04-Nov-23		02-Nov-24	04-Nov-23	
<b>**Porc transformé</b>						
États-Unis	1,128	1,092	↑ 3.3%	60,185	56,333	↑ 6.8%
Italie	104	101	↑ 3.3%	3,869	3,951	↓ -2.1%
Danemark	0	0	-	735	667	↑ 10.3%
Autres	8	30	↓ -74.1%	2,217	1,753	↑ 26.4%
<b>Total porc transformé</b>	<b>1240</b>	<b>1,222</b>	<b>↑ 1.4%</b>	<b>67,006</b>	<b>62,704</b>	<b>↑ 6.9%</b>
<b>Total saindoux</b>	<b>0</b>	<b>0</b>	<b>-</b>	<b>171</b>	<b>89</b>	<b>-</b>
<b>Total</b>	<b>4,160</b>	<b>4,385</b>	<b>↓ -5.1%</b>	<b>204,657</b>	<b>208,956</b>	<b>↓ -2.1%</b>

Source: ACIA

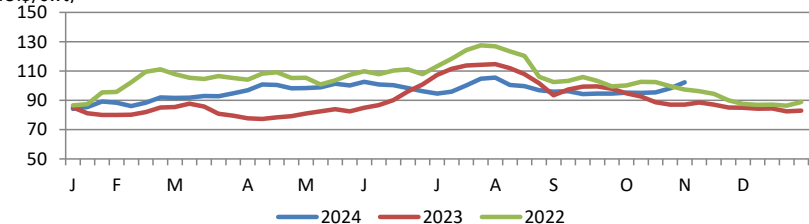
### Taux de change et prix au détail des produits de porc



Source : Statistique Canada et la Banque du Canada

### Valeur estimée de la carcasse sur le marché de gros aux É.U.

(É.U.\$/cwt)



\*Calculs basés à partir d'un carcasse de 205 lbs. 53-54% maigre, 0.65"-0.80" GD dernière côte

## États-Unis

### Abattage de porc et production porcine aux États-Unis

	Semaine se terminant		Chg	À ce jour		Chg
	02-Nov-24	04-Nov-23		02-Nov-24	04-Nov-23	
Abattage ('000 têtes)	2,653	2,665	↓ -0.5%	108,258	107,194	↑ 1.0%
Production de porc (mil lbs)	566	569	↓ -0.6%	23,173	22,834	↑ 1.5%
Poids de carcasse moyenne (lbs)	213	214	↓ -0.5%			

Source: United State Department of Agriculture (USDA)

### Prix de marché du porc aux États-Unis selon la région

Moyenne hebdomadaire pondérée de carcasse (É.U.\$/cwt)

	Semaine se terminant		Chg	À ce jour		Chg
	02-Nov-24	04-Nov-23		02-Nov-24	04-Nov-23	
US - National	85.83	75.66	↑ 13.4%	84.18	83.32	↑ 1.0%
Eastern Cornbelt	86.05	76.39	↑ 12.7%	84.53	81.97	↑ 3.1%
Iowa Minnesota	86.00	75.07	↑ 14.6%	82.82	83.21	↓ -0.5%
Western Cornbelt	86.59	74.92	↑ 15.6%	83.94	83.13	↑ 1.0%

#### Total des prix moyens pondérés composites\*

Porcelet sevré précocement	50.33	32.47	↑ 55.0%	42.03	30.75	↑ 36.7%
Porc d'engraissement 40 lbs	64.06	36.88	↑ 73.7%	66.29	52.97	↑ 25.1%

\*comprend contrats et vente aux enchères

Source: USDA: National Direct

### Importations américaines de viande porcine

Poids de carcasse - tonnes

	Mensuelles		Chg	À ce jour		Chg
	Sep-24	Sep-23		Sep-24	Sep-23	
Canada	25,355	27,338	↓ -7.3%	239,664	253,412	↓ -5.4%
Mexique	3,149	3,139	↑ 0.3%	30,349	31,755	↓ -4.4%
Danemark	2,031	2,874	↓ -29.3%	27,035	20,862	↑ 29.6%
Brésil	1,653	2,343	↓ -29.5%	24,786	15,306	↑ 61.9%
Italie	1,973	2,129	↓ -7.3%	17,711	16,734	↑ 5.8%
Autres	5,337	4,660	↑ 14.5%	51,588	42,363	↑ 21.8%
<b>Total</b>	<b>39,498</b>	<b>42,483</b>	<b>↓ -7.0%</b>	<b>391,133</b>	<b>380,431</b>	<b>↑ 2.8%</b>

Source : USDA, Service de recherche économique

### Exportations américaines de viande porcine

Poids de carcasse - tonnes

	Mensuelles		Chg	À ce jour		Chg
	Sep-24	Sep-23		Sep-24	Sep-23	
Mexique	94,140	93,172	↑ 1.0%	887,942	838,658	↑ 5.9%
Japon	34,918	33,615	↑ 3.9%	368,536	377,189	↓ -2.3%
Corée du Sud	14,360	16,337	↓ -12.1%	238,353	191,107	↑ 24.7%
Canada	22,001	26,425	↓ -16.7%	177,466	186,928	↓ -5.1%
Chine	20,831	14,601	↑ 42.7%	142,200	188,722	↓ -24.7%
Autres	62,851	48,227	↑ 30.3%	563,727	485,425	↑ 16.1%
<b>Total</b>	<b>249,102</b>	<b>232,377</b>	<b>↑ 7.2%</b>	<b>2,378,224</b>	<b>2,268,027</b>	<b>↑ 4.9%</b>

Source : USDA, Service de recherche économique

### Pour plus d'information, veuillez contacter

Francois Bédard

Spécialiste de secteur - porc

Division de l'industrie animale

[Francois.Bedard@agr.gc.ca](mailto:Francois.Bedard@agr.gc.ca)

Tél: 613-282-4103