

Coup d'oeil sur le porc

Week ending November 16, 2024



Abattage de porc sous inspection fédérale

Nombre de tête

	Semaine se terminant		Chg	À ce jour		Chg
	16-Nov-24	18-Nov-23		16-Nov-24	18-Nov-23	
Ouest	151,831	195,612	↓ -22.4%	8,051,004	8,152,830	↓ -1.2%
Est	239,553	227,343	↑ 5.4%	9,987,917	10,419,364	↓ -4.1%
Canada	391,384	422,955	↓ -7.5%	18,038,921	18,572,194	↓ -2.9%
Poids de carcasse (kg)*[1]	111.29	108.97	↑ 2.1%	109.92	107.40	↑ 2.3%
Production porcine (t)	43,557	46,091	↓ -5.5%	1,982,838	1,994,654	↓ -0.6%

[1] La semaine terminant le 16 novembre 2024 (kg)

Source: Agence canadienne d'inspection des aliments (ACIA)
 Note: Ouest (C.-B., Alb., Sask., Man.) et Est (Ont., QC, N.-B., N.-É., Î.-P.-É.)

Prix du porc [1]

\$CDN/100kg

	Semaine se terminant		Chg	Prix moyen à ce jour		Chg
	16-Nov-24	18-Nov-23		16-Nov-24	18-Nov-23	
Colombie-Britannique	231.35	200.41	↑ 15.4%	216.64	212.67	↑ 1.9%
Alberta	238.30	206.10	↑ 15.6%	221.69	213.37	↑ 3.9%
Saskatchewan	221.23	189.83	↑ 16.5%	207.44	204.17	↑ 1.6%
Manitoba*	233.91	203.60	↑ 14.9%	223.33	217.90	↑ 2.5%
Ontario [1]	265.72	234.78	↑ 13.2%	250.57	238.23	↑ 5.2%
Québec **	223.54	189.71	↑ 17.8%	206.51	194.28	↑ 6.3%
Nouveau-Brunswick	227.02	188.01	↑ 20.7%	209.89	203.17	↑ 3.3%
Nouvelle-Écosse	235.94	200.40	↑ 17.7%	217.49	213.67	↑ 1.8%
Île-du-Prince-Édouard	223.54	189.71	↑ 17.8%	206.51	196.29	↑ 5.2%

[1] Le prix de l'Ontario représente la valeur totale FAB à l'embarquement, non pas l'Index 100

*La semaine du 2 novembre 2024 comprend une estimation
 La formule de prix pour le Québec inclut une référence au prix de gros de la découpe de porc de l'USDA
 Source: Offices de commercialisation provinciaux et gouvernements provinciaux et USDA

Abattage canadien de porc selon la province d'origine (fédérale et provinciale)

Nombre de tête

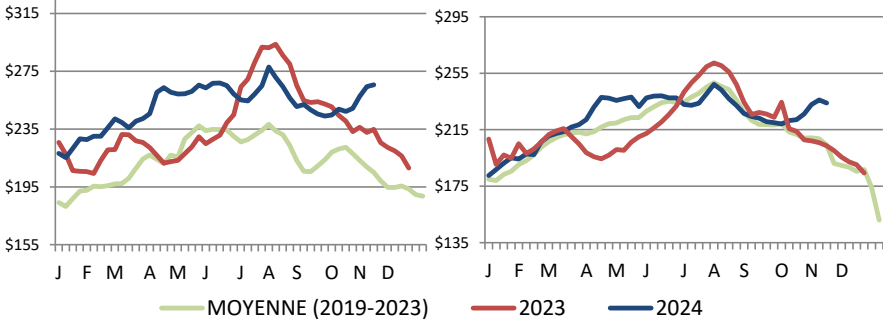
	Semaine se terminant		Chg	À ce jour		Chg
	16-Nov-24	18-Nov-23		16-Nov-24	18-Nov-23	
Colombie-Britannique	2,648	2,652	↓ -0.2%	132,322	136,286	↓ -2.9%
Alberta	39,872	43,583	↓ -8.5%	1,772,194	1,925,358	↓ -8.0%
Saskatchewan	28,361	35,758	↓ -20.7%	1,513,590	1,573,062	↓ -3.8%
Manitoba	82,575	118,026	↓ -30.0%	4,780,738	4,678,048	↑ 2.2%
Ontario	115,288	106,925	↑ 7.8%	4,791,409	4,781,002	↑ 0.2%
Québec	138,795	132,584	↑ 4.7%	5,753,016	6,177,245	↓ -6.9%
Nouveau-Brunswick	2	658	↓ -99.7%	18,430	20,570	↓ -10.4%
Nouvelle-Écosse	348	92	↑ 278.3%	7,157	6,307	↑ 13.5%
Île-du-Prince-Édouard	416	647	↓ -35.7%	41,714	37,349	↑ 11.7%
Canada	408,305	440,925	↓ -7.4%	18,810,570	19,335,227	↓ -2.7%

Abattage de truie/verrats estimés (comprend les abattages sous inspection fédérale et provinciale)

Ouest	2,760	1,587	↑ 73.9%	122,408	83,806	↑ 46.1%
Est	710	1,015	↓ -30.0%	37,230	41,955	↓ -11.3%
Canada	3,470	2,602	↑ 33.4%	159,638	125,761	↑ 26.9%

Source: ACIA et les gouvernements provinciaux

Prix du porc de l'Ontario- poids paré (valeur totale FAB à l'embarquement)



Prix moyen pondéré hebdomadaire (\$CDN/100kg)

Source: Offices de commercialisation provinciaux et gouvernements provinciaux et USDA

Prix du porc du Manitoba -Index 100

Exportations

Exportations canadiennes de viande porcine tonnes métriques

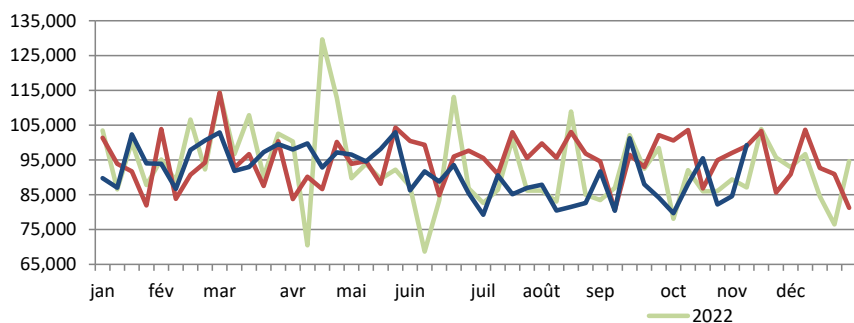
	Mensuelles		Chg	À ce jour		Chg
	Sep-24	Sep-23		Sep-24	Sep-23	
États-Unis	32,443	33,456	↓ -3.0%	307,626	320,206	↓ -3.9%
Japon	27,151	17,048	↑ 59.3%	214,625	137,783	↑ 55.8%
Chine	19,631	18,600	↑ 5.5%	148,998	186,280	↓ -20.0%
Mexique	15,231	14,240	↑ 7.0%	140,688	127,244	↑ 10.6%
Philippines	6,770	7,179	↓ -5.7%	85,604	86,855	↓ -1.4%
Corée du Sud	7,333	4,423	↑ 65.8%	64,339	37,454	↑ 71.8%
Taiwan	3,816	2,413	↑ 58.2%	29,490	40,106	↓ -26.5%
Colombie	2,556	1,361	↑ 87.8%	16,572	12,461	↑ 33.0%
Malaisie	494	190	-	10,528	3,694	-
Australie	960	576	↑ 66.7%	10,118	5,655	↑ 78.9%
U.E. - 27	102	530	↓ -80.8%	1,514	2,099	↓ -27.9%
Autres	5,348	4,524	↑ 18.2%	52,561	48,127	↑ 9.2%
Total	121,837	104,540	↑ 16.5%	1,082,663	1,007,964	↑ 7.4%

Exportations domestiques seulement (exclus les réexportations)

Source : Statistique Canada

Exportations canadiennes de porcs d'engraissement vers les États-Unis

	Semaine se terminant		Chg	À ce jour		Chg
	09-Nov-24	11-Nov-23		09-Nov-24	11-Nov-23	
Nombre de tête	99,276	98,973	↑ 0.3%	4,111,959	4,282,634	↓ -4.0%



Source: USDA - APHIS

PRÉPARÉ PAR : DIVISION DE L'INDUSTRIE ANIMALE, SECTION D'INFORMATION SUR LES MARCHÉS

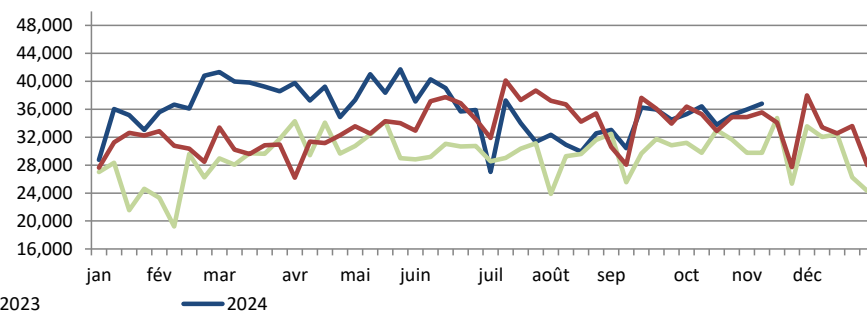
Exportations canadiennes de viande porcine CDN\$ ('000)

	Mensuelles		Chg	À ce jour		Chg
	Sep-24	Sep-23		Sep-24	Sep-23	
États-Unis	141,539	151,671	↓ -6.7%	1,325,771	1,334,710	↓ -0.7%
Japon	144,130	81,155	↑ 77.6%	1,115,794	651,047	↑ 71.4%
Chine	45,845	42,610	↑ 7.6%	338,816	444,928	↓ -23.8%
Mexique	38,259	37,944	↑ 0.8%	339,290	315,096	↑ 7.7%
Philippines	19,356	21,493	↓ -9.9%	229,077	244,432	↓ -6.3%
Corée du Sud	37,203	17,878	-	304,294	152,727	-
Taiwan	13,786	7,907	↑ 74.4%	103,999	129,572	↓ -19.7%
Colombie	8,093	4,732	↑ 71.0%	50,392	36,864	↑ 36.7%
Malaisie	1,247	456	↑ 173.6%	30,938	10,759	-
Australie	3,456	2,095	↑ 65.0%	34,248	17,621	-
U.E. - 27	506	445	↑ 13.7%	5,904	7,657	↓ -22.9%
Autres	18,065	15,771	↑ 14.5%	167,443	134,750	↑ 24.3%
Total	471,486	384,155	↑ 22.7%	4,045,966	3,480,162	↑ 16.3%

Exportations domestiques seulement (exclus les réexportations)

Exportations canadiennes de porcs de marché/truies/verrats vers les États-Unis

	Semaine se terminant		Chg	À ce jour		Chg
	09-Nov-24	11-Nov-23		09-Nov-24	11-Nov-23	
Nombre de tête	36,805	35,547	↑ 3.5%	1,617,447	1,503,472	↑ 7.6%



Importations

tonnes métriques

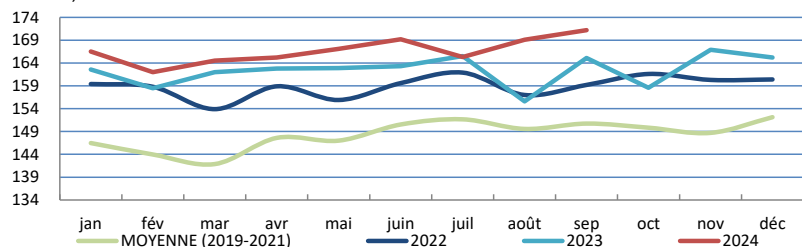
	Semaine se terminant		Chg	À ce jour		Chg
	16-Nov-24	18-Nov-23		16-Nov-24	18-Nov-23	
**Porc frais et congelé						
États-Unis	2,678	2,722	↓ -1.6%	120,528	126,416	↓ -4.7%
Bésil	0	333	-	7,103	3,266	-
Allemagne	0	73	-	6,660	8,820	↓ -24.5%
Danemark	0	24	-	4,198	6,953	↓ -39.6%
Espagne	0	74	-	1,514	2,570	↓ -41.1%
Autres	22	0	-	3,567	4,812	↓ -25.9%
Total porc frais et congelé	2,700	3,227	↓ -16.3%	143,570	152,837	↓ -6.1%

Source: ACIA

Indicateurs de marché

Indice des prix à la consommation - Porc frais et congelé

Base 2002, mensuel



Source : Statistique Canada

Valeur estimée moyenne des découpes de la carcasse de porc sur le marché de gros aux É.U.

(É.U.\$/cwt)

	Semaine se terminant		Chg	Valeur moyenne à ce jour		Chg
	16-Nov-24	18-Nov-23		16-Nov-24	18-Nov-23	
Carcasse	97.52	87.05	↑ 12.0%	96.03	90.61	↑ 6.0%
Longe	82.55	83.63	↓ -1.3%	92.87	88.78	↑ 4.6%
Épaule palette	106.53	109.72	↓ -2.9%	113.10	113.42	↓ -0.3%
Épaule picnic	75.75	77.00	↓ -1.6%	73.61	72.92	↑ 1.0%
Côtes de flanc	159.82	109.36	↑ 46.1%	146.24	117.85	↑ 24.1%
Fesse	88.77	82.86	↑ 7.1%	85.80	83.56	↑ 2.7%
Flanc	148.24	104.04	↑ 42.5%	129.80	114.80	↑ 13.1%

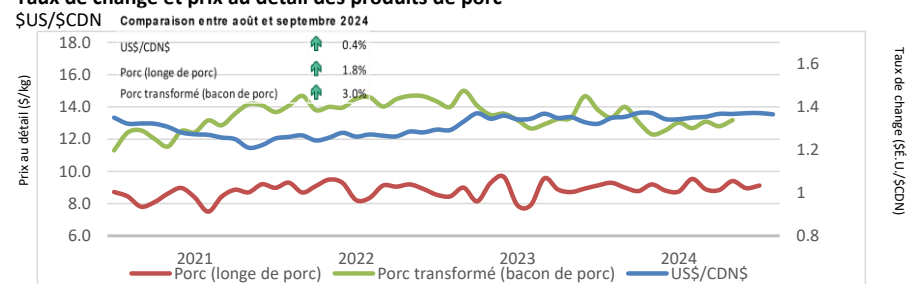
Source: USDA-APHIS: National Weekly Pork Report

	Semaine se terminant		Chg	À ce jour		Chg
	16-Nov-24	18-Nov-23		16-Nov-24	18-Nov-23	
**Porc transformé						
États-Unis	2,606	2,687	↓ -3.0%	64,381	60,780	↑ 5.9%
Italie	7	110	↓ -93.9%	4,014	4,187	↓ -4.1%
Danemark	0	0	-	735	693	↑ 6.0%
Autres	0	430	-	2,355	1,834	↑ 28.4%
Total porc transformé	2613	3,227	↓ -19.0%	71,485	67,495	↑ 5.9%
Total saindoux	0	0	-	171	89	-
Total	5,313	6,091	↓ -12.8%	215,227	220,421	↓ -2.4%

Source: ACIA

#DIV/0!
#DIV/0!

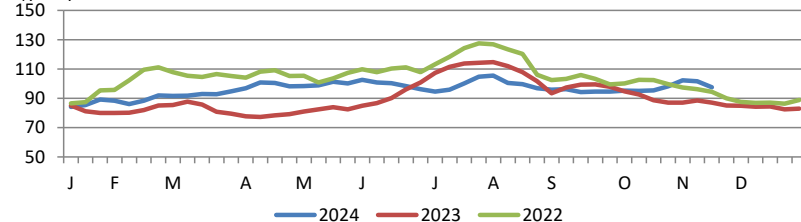
Taux de change et prix au détail des produits de porc



Source : Statistique Canada et la Banque du Canada

Valeur estimée de la carcasse sur le marché de gros aux É.U.

(É.U.\$/cwt)



*Calculs basés à partir d'un carcasse de 205 lbs. 53-54% maigre, 0.65"-0.80" GD dernière côte

États-Unis

Abattage de porc et production porcine aux États-Unis

	Semaine se terminant		Chg	À ce jour		Chg
	16-Nov-24	18-Nov-23		16-Nov-24	18-Nov-23	
Abattage ('000 têtes)	2,633	2,647	↓ -0.5%	113,494	112,420	↑ 1.0%
Production de porc (mil lbs)	563	567	↓ -0.6%	24,298	23,951	↑ 1.4%
Poids de carcasse moyenne (lbs)	214	214	0.0%			

Source: United State Department of Agriculture (USDA)

Prix de marché du porc aux États-Unis selon la région

Moyenne hebdomadaire pondérée de carcasse (É.U.\$/cwt)

	Semaine se terminant		Chg	À ce jour		Chg
	16-Nov-24	18-Nov-23		16-Nov-24	18-Nov-23	
US - National	86.25	74.65	↑ 15.5%	84.31	82.97	↑ 1.6%
Eastern Cornbelt	86.07	75.90	↑ 13.4%	84.66	81.71	↑ 3.6%
Iowa Minnesota	86.50	74.02	↑ 16.9%	83.00	82.84	↑ 0.2%
Western Cornbelt	86.62	73.88	↑ 17.2%	84.07	82.76	↑ 1.6%

#DIV/0!

Total des prix moyens pondérés composites*

Porcelet sevré précocement	54.70	30.35	↑ 80.2%	42.51	31.73	↑ 34.0%
Porc d'engraissement 40 lbs	69.35	41.42	↑ 67.4%	66.32	52.87	↑ 25.4%

*comprend contrats et vente aux enchères

#DIV/0!

Source: USDA: National Direct

#DIV/0!

Importations américaines de viande porcine

Poids de carcasse - tonnes

	Mensuelles		Chg	À ce jour		Chg
	Sep-24	Sep-23		Sep-24	Sep-23	
Canada	25,355	27,338	↓ -7.3%	239,664	253,412	↓ -5.4%
Mexique	3,149	3,139	↑ 0.3%	30,349	31,755	↓ -4.4%
Danemark	2,031	2,874	↓ -29.3%	27,035	20,862	↑ 29.6%
Brésil	1,653	2,343	↓ -29.5%	24,786	15,306	↑ 61.9%
Italie	1,973	2,129	↓ -7.3%	17,711	16,734	↑ 5.8%
Autres	5,337	4,660	↑ 14.5%	51,588	42,363	↑ 21.8%
Total	39,498	42,483	↓ -7.0%	391,133	380,431	↑ 2.8%

Source : USDA, Service de recherche économique

Exportations américaines de viande porcine

Poids de carcasse - tonnes

	Mensuelles		Chg	À ce jour		Chg
	Sep-24	Sep-23		Sep-24	Sep-23	
Mexique	94,140	93,172	↑ 1.0%	887,942	838,658	↑ 5.9%
Japon	34,918	33,615	↑ 3.9%	368,536	377,189	↓ -2.3%
Corée du Sud	14,360	16,337	↓ -12.1%	238,353	191,107	↑ 24.7%
Canada	22,001	26,425	↓ -16.7%	177,466	186,928	↓ -5.1%
Chine	20,831	14,601	↑ 42.7%	142,200	188,722	↓ -24.7%
Autres	62,851	48,227	↑ 30.3%	563,727	485,425	↑ 16.1%
Total	249,102	232,377	↑ 7.2%	2,378,224	2,268,027	↑ 4.9%

Source : USDA, Service de recherche économique

Pour plus d'information, veuillez contacter

Francois Bédard

Spécialiste de secteur - porc

Division de l'industrie animale

Francois.Bedard@agr.gc.ca

Tél: 613-282-4103