

Coup d'oeil sur le porc

Week ending October 12, 2024



Abattage de porc sous inspection fédérale

Nombre de tête

	Semaine se terminant		Chg	À ce jour		Chg
	12-Oct-24	14-Oct-23		12-Oct-24	14-Oct-23	
Ouest	176,581	166,261	↑ 6.2%	7,163,882	7,226,901	↓ -0.9%
Est	225,498	190,614	↑ 18.3%	8,862,076	9,243,749	↓ -4.1%
Canada	402,079	356,875	↑ 12.7%	16,025,958	16,470,650	↓ -2.7%
Poids de carcasse (kg)*[1]	108.59	108.11	↑ 0.4%	109.89	107.27	↑ 2.4%
Production porcine (t)	43,662	38,580	↑ 13.2%	1,761,093	1,766,807	↓ -0.3%

[1] La semaine terminant le 12 octobre 2024 (kg)

Source: Agence canadienne d'inspection des aliments (ACIA)

Note: Ouest (C.-B., Alb., Sask., Man.) et Est (Ont., QC, N.-B., N.-É., Î.-P.-É.)

Prix du porc [1]

\$CDN/100kg

	Semaine se terminant		Chg	Prix moyen à ce jour		Chg
	12-Oct-24	14-Oct-23		12-Oct-24	14-Oct-23	
Colombie-Britannique	213.90	217.27	↓ -1.6%	216.07	213.53	↑ 1.2%
Alberta	219.10	221.10	↓ -0.9%	220.77	213.99	↑ 3.2%
Saskatchewan	205.58	203.11	↑ 1.2%	206.70	205.46	↑ 0.6%
Manitoba	221.49	215.75	↑ 2.7%	222.48	219.15	↑ 1.5%
Ontario [1]	248.83	244.56	↑ 1.7%	249.80	238.58	↑ 4.7%
Québec **	207.51	202.26	↑ 2.6%	204.67	194.74	↑ 5.1%
Nouveau-Brunswick	208.94	199.88	↑ 4.5%	208.76	204.43	↑ 2.1%
Nouvelle-Écosse	215.87	216.57	↓ -0.3%	216.74	213.35	↑ 1.6%
Île-du-Prince-Édouard	207.51	202.26	↑ 2.6%	204.67	197.00	↑ 3.9%

[1] Le prix de l'Ontario représente la valeur totale FAB à l'embarquement, non pas l'Index 100

La formule de prix pour le Québec inclut une référence au prix de gros de la découpe de porc de l'USDA

Source: Offices de commercialisation provinciaux et gouvernements provinciaux et USDA

Abattage canadien de porc selon la province d'origine (fédérale et provinciale)

Nombre de tête

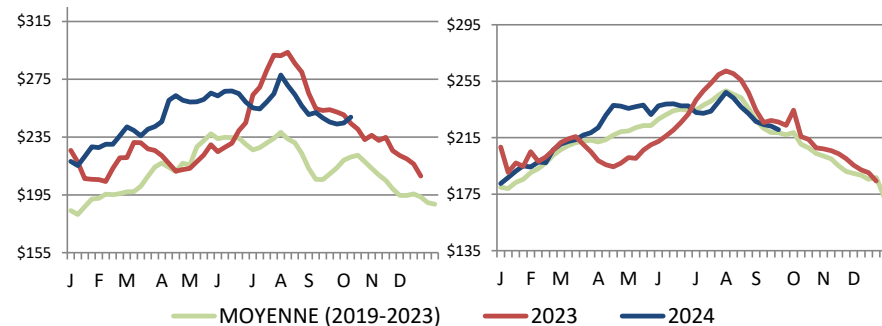
	Semaine se terminant		Chg	À ce jour		Chg
	12-Oct-24	14-Oct-23		12-Oct-24	14-Oct-23	
Colombie-Britannique	3,017	2,521	↑ 19.7%	121,640	120,212	↑ 1.2%
Alberta	38,611	35,072	↑ 10.1%	1,575,733	1,709,280	↓ -7.8%
Saskatchewan	32,115	33,103	↓ -3.0%	1,354,929	1,397,559	↓ -3.1%
Manitoba	103,642	100,317	↑ 3.3%	4,253,526	4,132,384	↑ 2.9%
Ontario	105,948	94,922	↑ 11.6%	4,238,426	4,234,268	↑ 0.1%
Québec	134,664	106,831	↑ 26.1%	5,111,629	5,490,941	↓ -6.9%
Nouveau-Brunswick	534	706	-	17,402	17,405	↓ 0.0%
Nouvelle-Écosse	130	121	↑ 7.4%	5,848	5,787	↑ 1.1%
Île-du-Prince-Édouard	766	800	↓ -4.3%	38,650	33,626	↑ 14.9%
Canada	419,427	374,393	↑ 12.0%	16,717,783	17,141,462	↓ -2.5%

Abattage de truie/verrats estimés (comprend les abattages sous inspection fédérale et provinciale)

Ouest	2,743	1,611	↑ 70.3%	109,265	75,157	↑ 45.4%
Est	713	801	↓ -11.0%	33,238	36,835	↓ -9.8%
Canada	3,456	2,412	↑ 43.3%	142,503	111,992	↑ 27.2%

Source: ACIA et les gouvernements provinciaux

Prix du porc de l'Ontario- poids paré (valeur totale FAB à l'embarquement)



Prix moyen pondéré hebdomadaire (\$CDN/100kg)

Source: Offices de commercialisation provinciaux et gouvernements provinciaux et USDA

Prix du porc du Manitoba -Index 100

Exportations

Exportations canadiennes de viande porcine tonnes métriques

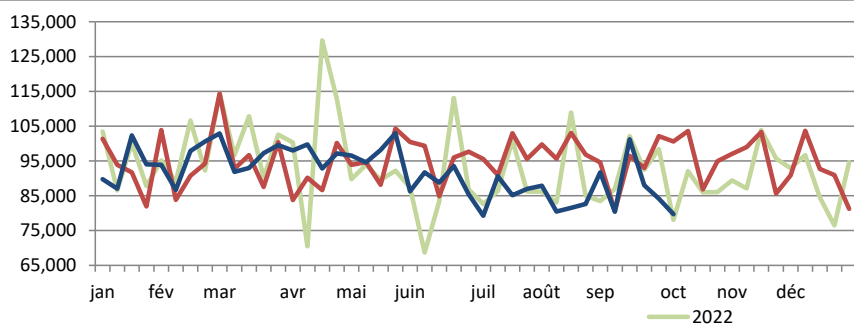
	Mensuelles		Chg	À ce jour		Chg
	Aug-24	Aug-23		Aug-24	Aug-23	
États-Unis	33,186	35,183	↓ -5.7%	275,206	286,750	↓ -4.0%
Japon	18,579	15,274	↑ 21.6%	187,425	120,711	↑ 55.3%
Chine	16,342	15,029	↑ 8.7%	129,348	167,648	↓ -22.8%
Mexique	17,985	19,379	↓ -7.2%	125,456	113,004	↑ 11.0%
Philippines	6,012	6,520	↓ -7.8%	78,831	79,675	↓ -1.1%
Corée du Sud	4,387	4,104	↑ 6.9%	57,006	33,031	↑ 72.6%
Taiwan	2,004	3,061	↓ -34.5%	25,674	37,693	↓ -31.9%
Colombie	1,699	1,346	↑ 26.2%	14,016	11,100	↑ 26.3%
Malaisie	762	428	↑ 77.9%	10,034	3,452	-
Australie	475	924	↓ -48.6%	9,158	5,079	↑ 80.3%
U.E. - 27	57	139	↓ -58.9%	1,323	1,543	↓ -14.2%
Autres	3,247	4,933	↓ -34.2%	47,302	43,591	↑ 8.5%
Total	104,734	106,319	↓ -1.5%	960,778	903,277	↑ 6.4%

Exportations domestiques seulement (exclus les réexportations)

Source : Statistique Canada

Exportations canadiennes de porcs d'engraissement vers les États-Unis

	Semaine se terminant		Chg	À ce jour		Chg
	05-Oct-24	07-Oct-23		05-Oct-24	07-Oct-23	
Nombre de tête	79,684	100,579	↓ -20.8%	3,662,226	3,801,229	↓ -3.7%



Source: USDA - APHIS

PRÉPARÉ PAR : DIVISION DE L'INDUSTRIE ANIMALE, SECTION D'INFORMATION SUR LES MARCHÉS

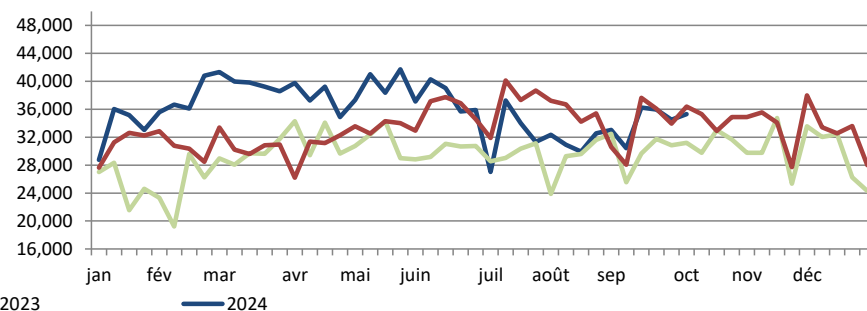
Exportations canadiennes de viande porcine CDN\$ ('000)

	Mensuelles		Chg	À ce jour		Chg
	Aug-24	Aug-23		Aug-24	Aug-23	
États-Unis	144,534	168,554	↓ -14.3%	1,184,232	1,183,039	↑ 0.1%
Japon	101,273	70,609	↑ 43.4%	971,548	569,790	↑ 70.5%
Chine	36,564	41,134	↓ -11.1%	292,820	402,233	↓ -27.2%
Mexique	48,682	42,780	↑ 13.8%	301,031	277,153	↑ 8.6%
Philippines	16,717	19,561	↓ -14.5%	209,540	222,963	↓ -6.0%
Corée du Sud	24,826	17,297	-	267,091	134,820	-
Taiwan	7,692	9,649	↓ -20.3%	90,212	121,665	↓ -25.9%
Colombie	5,717	4,255	↑ 34.3%	42,299	32,133	↑ 31.6%
Malaisie	2,216	1,309	-	29,691	10,172	-
Australie	2,000	2,880	↓ -30.6%	30,792	15,525	-
U.E. - 27	285	445	↓ -35.9%	4,750	4,969	↓ -4.4%
Autres	10,328	13,607	↓ -24.1%	150,075	120,974	↑ 24.1%
Total	400,835	392,080	↑ 2.2%	3,574,082	3,095,436	↑ 15.5%

Exportations domestiques seulement (exclus les réexportations)

Exportations canadiennes de porcs de marché/truies/verrats vers les États-Unis

	Semaine se terminant		Chg	À ce jour		Chg
	05-Oct-24	07-Oct-23		05-Oct-24	07-Oct-23	
Nombre de tête	35,313	36,376	↓ -2.9%	1,439,329	1,329,960	↑ 8.2%



Importations

tonnes métriques

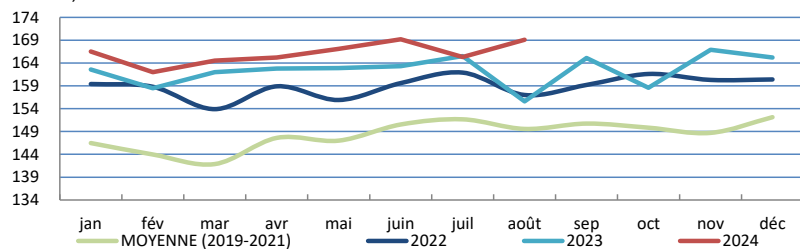
	Semaine se terminant		Chg	À ce jour		Chg
	12-Oct-24	14-Oct-23		12-Oct-24	14-Oct-23	
**Porc frais et congelé						
États-Unis	2,458	2,889	↓ -14.9%	106,665	112,684	↓ -5.3%
Brésil	75	152	-	6,843	2,303	-
Allemagne	24	151	↓ -84.2%	6,115	8,133	↓ -24.8%
Danemark	0	25	-	3,980	6,529	↓ -39.0%
Espagne	0	25	-	1,338	2,339	↓ -42.8%
Autres	0	0	-	3,196	4,463	↓ -28.4%
Total porc frais et congelé	2,556	3,242	↓ -21.1%	128,137	136,452	↓ -6.1%

Source: ACIA

Indicateurs de marché

Indice des prix à la consommation - Porc frais et congelé

Base 2002, mensuel



Source : Statistique Canada

Valeur estimée moyenne des découpes de la carcasse de porc sur le marché de gros aux É.U.

(É.U.\$/cwt)

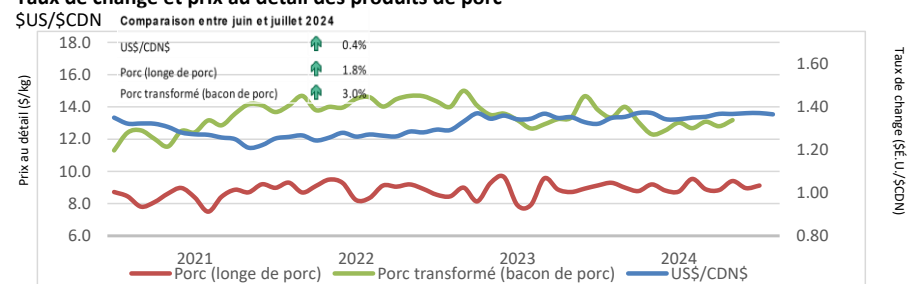
	Semaine se terminant		Chg	Valeur moyenne à ce jour		Chg
	12-Oct-24	14-Oct-23		12-Oct-24	14-Oct-23	
Carcasse	95.08	92.63	↑ 2.6%	95.67	90.97	↑ 5.2%
Longe	90.71	94.24	↓ -3.7%	93.48	88.92	↑ 5.1%
Épaule palette	104.92	114.71	↓ -8.5%	114.10	114.38	↓ -0.2%
Épaule picnic	76.90	78.16	↓ -1.6%	73.47	72.70	↑ 1.1%
Côtes de flanc	133.59	113.24	↑ 18.0%	146.37	118.82	↑ 23.2%
Fesse	83.18	83.48	↓ -0.4%	85.51	83.71	↑ 2.2%
Flanc	137.06	117.57	↑ 16.6%	126.85	115.80	↑ 9.5%

Source: USDA-APHIS: National Weekly Pork Report

	Semaine se terminant		Chg	À ce jour		Chg
	12-Oct-24	14-Oct-23		12-Oct-24	14-Oct-23	
**Porc transformé						
États-Unis	1,030	1,135	↓ -9.3%	56,768	52,974	↑ 7.2%
Italie	11	121	↓ -90.7%	3,573	3,577	↓ -0.1%
Danemark	0	0	-	662	629	↑ 5.2%
Autres	0	33	-	2,091	1,628	↑ 28.5%
Total porc transformé	1042	1,290	↓ -19.3%	63,094	58,808	↑ 7.3%
Total saindoux	0	0	-	171	70	-
Total	3,598	4,532	↓ -20.6%	191,402	195,330	↓ -2.0%

Source: ACIA

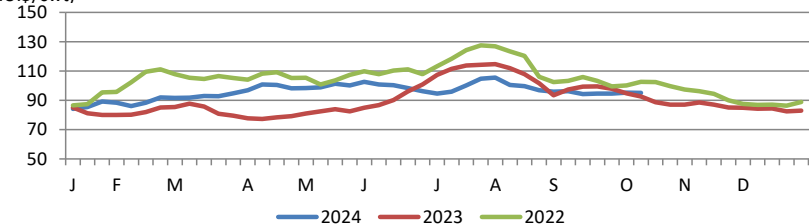
Taux de change et prix au détail des produits de porc



Source : Statistique Canada et la Banque du Canada

Valeur estimée de la carcasse sur le marché de gros aux É.U.

(É.U.\$/cwt)



*Calculs basés à partir d'un carcasse de 205 lbs. 53-54% maigre, 0.65"-0.80" GD dernière côte

États-Unis

Abattage de porc et production porcine aux États-Unis

	Semaine se terminant		Chg	À ce jour		Chg
	12-Oct-24	14-Oct-23		12-Oct-24	14-Oct-23	
Abattage ('000 têtes)	2,584	2,608	↓ -0.9%	100,387	99,302	↑ 1.1%
Production de porc (mil lbs)	549	551	↓ -0.4%	21,489	21,154	↑ 1.6%
Poids de carcasse moyenne (lbs)	212	211	↑ 0.5%			

Source: United State Department of Agriculture (USDA)

Prix de marché du porc aux États-Unis selon la région

Moyenne hebdomadaire pondérée de carcasse (É.U.\$/cwt)

	Semaine se terminant		Chg	À ce jour		Chg
	12-Oct-24	14-Oct-23		12-Oct-24	14-Oct-23	
US - National	82.71	81.02	↑ 2.1%	84.22	83.81	↑ 0.5%
Eastern Cornbelt	83.83	81.37	↑ 3.0%	84.52	82.28	↑ 2.7%
Iowa Minnesota	82.33	80.45	↑ 2.3%	82.76	83.75	↓ -1.2%
Western Cornbelt	82.40	80.45	↑ 2.4%	83.94	83.67	↑ 0.3%

Total des prix moyens pondérés composites*

Porcelet sevré précocement	44.84	31.03	↑ 44.5%	41.66	33.54	↑ 24.2%
Porc d'engraissement 40 lbs	57.60	44.35	↑ 29.9%	66.72	58.82	↑ 13.4%

*comprend contrats et vente aux enchères

Source: USDA: National Direct

Importations américaines de viande porcine

Poids de carcasse - tonnes

	Mensuelles		Chg	À ce jour		Chg
	Aug-24	Aug-23		Aug-24	Aug-23	
Canada	25,091	28,689	↓ -12.5%	214,309	226,075	↓ -5.2%
Mexique	3,000	3,419	↓ -12.3%	27,200	28,616	↓ -4.9%
Danemark	3,311	2,173	↑ 52.4%	25,004	17,988	↑ 39.0%
Brésil	2,834	1,749	↑ 62.0%	23,133	12,962	↑ 78.5%
Italie	2,037	2,497	↓ -18.4%	15,738	14,605	↑ 7.8%
Autres	5,946	4,720	↑ 26.0%	46,251	37,702	↑ 22.7%
Total	42,218	43,247	↓ -2.4%	351,635	337,948	↑ 4.0%

Source : USDA, Service de recherche économique

Exportations américaines de viande porcine

Poids de carcasse - tonnes

	Mensuelles		Chg	À ce jour		Chg
	Aug-24	Aug-23		Aug-24	Aug-23	
Mexique	99,319	94,989	↑ 4.6%	793,802	745,486	↑ 6.5%
Japon	38,252	41,022	↓ -6.8%	333,618	343,574	↓ -2.9%
Corée du Sud	15,474	16,187	↓ -4.4%	223,993	174,770	↑ 28.2%
Canada	21,259	21,740	↓ -2.2%	155,465	160,503	↓ -3.1%
Chine	16,734	16,186	↑ 3.4%	121,368	174,120	↓ -30.3%
Autres	63,071	49,116	↑ 28.4%	500,876	437,197	↑ 14.6%
Total	254,108	239,239	↑ 6.2%	2,129,122	2,035,650	↑ 4.6%

Source : USDA, Service de recherche économique

Pour plus d'information, veuillez contacter

Francois Bédard

Spécialiste de secteur - porc

Division de l'industrie animale

Francois.Bedard@agr.gc.ca

Tél: 613-282-4103