

# Coup d'oeil sur le porc

La semaine se terminant le 21 septembre 2024



## Abattage de porc sous inspection fédérale

Nombre de tête

	Semaine se terminant		Chg	À ce jour		Chg
	21-Sep-24	23-Sep-23		21-Sep-24	23-Sep-23	
Ouest	181,675	193,666	↓ -6.2%	6,639,305	6,733,132	↓ -1.4%
Est	238,010	230,387	↑ 3.3%	8,174,548	8,601,531	↓ -5.0%
<b>Canada</b>	<b>419,685</b>	<b>424,053</b>	<b>↓ -1.0%</b>	<b>14,813,853</b>	<b>15,334,663</b>	<b>↓ -3.4%</b>
<b>Poids de carcasse (kg)*[1]</b>	<b>108.67</b>	<b>103.23</b>	<b>↑ 5.3%</b>	<b>109.99</b>	<b>107.25</b>	<b>↑ 2.6%</b>
<b>Production porcine (t)</b>	<b>45,607</b>	<b>43,775</b>	<b>↑ 4.2%</b>	<b>1,629,376</b>	<b>1,644,643</b>	<b>↓ -0.9%</b>

[1] La semaine terminant le 21 septembre 2024 (kg)

Source: Agence canadienne d'inspection des aliments (ACIA)  
 Note: Ouest (C.-B., Alb., Sask., Man.) et Est (Ont., QC, N.-B., N.-É., Î.-P.-É.)

## Prix du porc [1]

\$CDN/100kg

	Semaine se terminant		Chg	Prix moyen à ce jour		Chg
	21-Sep-24	23-Sep-23		21-Sep-24	23-Sep-23	
Colombie-Britannique	217.18	221.58	↓ -2.0%	216.23	213.09	↑ 1.5%
Alberta	219.50	227.60	↓ -3.6%	220.96	213.22	↑ 3.6%
Saskatchewan	204.67	210.48	↓ -2.8%	206.91	205.35	↑ 0.8%
Manitoba	220.74	226.23	↓ -2.4%	222.66	218.72	↑ 1.8%
Ontario [1]	245.45	253.90	↓ -3.3%	250.11	237.75	↑ 5.2%
Québec **	204.71	211.40	↓ -3.2%	204.58	193.90	↑ 5.5%
Nouveau-Brunswick	207.14	211.57	↓ -2.1%	208.91	204.32	↑ 2.2%
Nouvelle-Écosse	218.66	221.35	↓ -1.2%	216.84	212.92	↑ 1.8%
Île-du-Prince-Édouard	204.71	211.40	↓ -3.2%	204.58	196.34	↑ 4.2%

[1] Le prix de l'Ontario représente la valeur totale FAB à l'embarquement, non pas l'Index 100

La formule de prix pour le Québec inclut une référence au prix de gros de la découpe de porc de l'USDA  
 Source: Offices de commercialisation provinciaux et gouvernements provinciaux et USDA

## Abattage canadien de porc selon la province d'origine (fédérale et provinciale)

Nombre de tête

	Semaine se terminant		Chg	À ce jour		Chg
	21-Sep-24	23-Sep-23		21-Sep-24	23-Sep-23	
Colombie-Britannique	447	3,463	↓ -87.1%	109,691	111,023	↓ -1.2%
Alberta	36,732	44,304	↓ -17.1%	1,462,401	1,588,675	↓ -7.9%
Saskatchewan	38,212	34,684	↑ 10.2%	1,253,425	1,296,233	↓ -3.3%
Manitoba	104,916	115,843	↓ -9.4%	3,943,519	3,854,536	↑ 2.3%
Ontario	115,392	104,240	↑ 10.7%	3,905,506	3,937,508	↓ -0.8%
Québec	134,906	136,587	↓ -1.2%	4,707,994	5,114,407	↓ -7.9%
Nouveau-Brunswick	179	1	-	16,155	14,840	↑ 8.9%
Nouvelle-Écosse	104	79	↑ 31.6%	5,305	5,266	↑ 0.7%
Île-du-Prince-Édouard	581	411	↑ 41.4%	36,323	31,217	↑ 16.4%
<b>Canada</b>	<b>431,469</b>	<b>439,612</b>	<b>↓ -1.9%</b>	<b>15,440,319</b>	<b>15,953,705</b>	<b>↓ -3.2%</b>

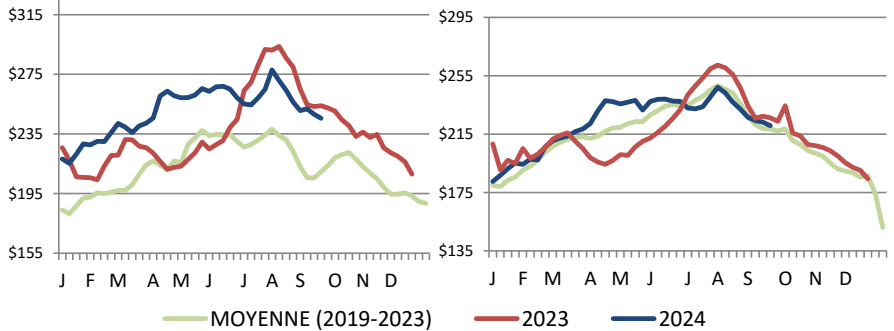
## Abattage de truie/verrats estimés (comprend les abattages sous inspection fédérale et provinciale)

Ouest	2,496	1,782	↑ 40.1%	99,359	70,251	↑ 41.4%
Est	691	1,044	↓ -33.8%	31,504	33,122	↓ -4.9%
<b>Canada</b>	<b>3,187</b>	<b>2,826</b>	<b>↑ 12.8%</b>	<b>130,863</b>	<b>103,373</b>	<b>↑ 26.6%</b>

Source: ACIA et les gouvernements provinciaux

## Prix du porc de l'Ontario- poids paré (valeur totale FAB à l'embarquement)

## Prix du porc du Manitoba -Index 100



Prix moyen pondéré hebdomadaire (\$CDN/100kg)  
 Source: Offices de commercialisation provinciaux et gouvernements provinciaux et USDA

## Exportations

### Exportations canadiennes de viande porcine tonnes métriques

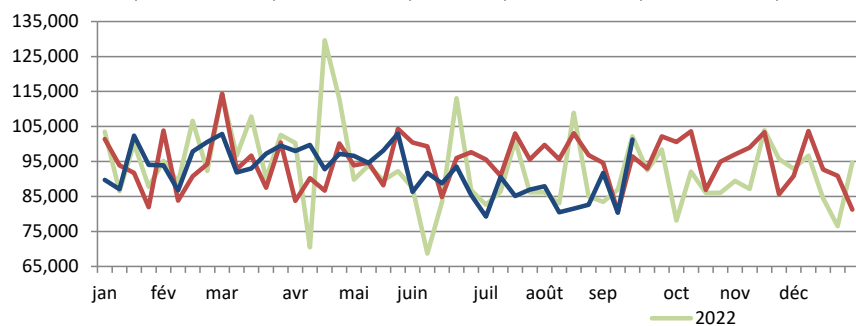
	Mensuelles		Chg	À ce jour		Chg
	Jul-24	Jul-23		Jul-24	Jul-23	
États-Unis	32,945	34,778	↓ -5.3%	242,019	251,567	↓ -3.8%
Japon	22,539	12,991	↑ 73.5%	168,871	105,437	↑ 60.2%
Chine	17,236	17,621	↓ -2.2%	112,954	148,269	↓ -23.8%
Mexique	16,878	15,915	↑ 6.1%	107,472	97,975	↑ 9.7%
Philippines	10,622	9,828	↑ 8.1%	72,827	73,155	↓ -0.4%
Corée du Sud	6,413	3,096	-	52,621	28,927	↑ 81.9%
Taiwan	3,212	3,369	↓ -4.6%	23,670	34,632	↓ -31.7%
Colombie	1,679	1,101	↑ 52.4%	12,341	9,754	↑ 26.5%
Malaisie	943	312	-	9,271	3,024	-
Australie	585	450	↑ 29.9%	8,683	4,156	-
U.E. - 27	109	237	↓ -53.9%	1,266	1,404	↓ -9.8%
Autres	4,602	4,521	↑ 1.8%	44,082	38,658	↑ 14.0%
<b>Total</b>	<b>117,764</b>	<b>104,219</b>	<b>↑ 13.0%</b>	<b>856,078</b>	<b>796,958</b>	<b>↑ 7.4%</b>

Exportations domestiques seulement (exclus les réexportations)

Source : Statistique Canada

### Exportations canadiennes de porcs d'engraissement vers les États-Unis

	Semaine se terminant		Chg	À ce jour		Chg
	14-Sep-24	16-Sep-23		14-Sep-24	16-Sep-23	
Nombre de tête	101,248	96,478	↑ 4.9%	3,410,332	3,505,538	↓ -2.7%



Source: USDA - APHIS

PRÉPARÉ PAR : DIVISION DE L'INDUSTRIE ANIMALE, SECTION D'INFORMATION SUR LES MARCHÉS

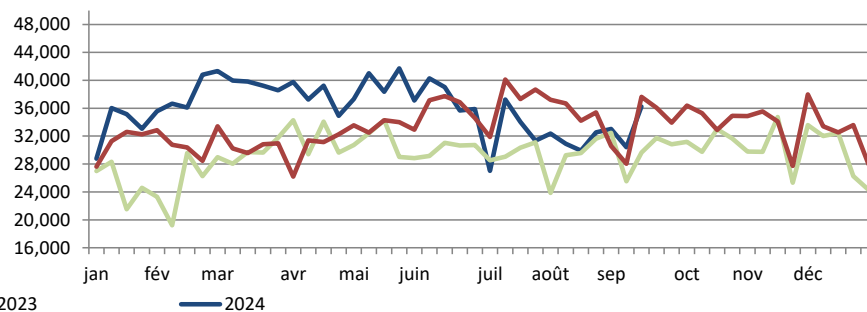
### Exportations canadiennes de viande porcine CDN\$ ('000)

	Mensuelles		Chg	À ce jour		Chg
	Jul-24	Jul-23		Jul-24	Jul-23	
États-Unis	140,884	155,995	↓ -9.7%	1,039,698	1,014,486	↑ 2.5%
Japon	118,244	61,516	↑ 92.2%	870,336	499,181	↑ 74.4%
Chine	39,340	37,932	↑ 3.7%	256,126	359,454	↓ -28.7%
Mexique	48,765	43,057	↑ 13.3%	252,349	236,019	↑ 6.9%
Philippines	28,460	29,197	↓ -2.5%	192,840	203,402	↓ -5.2%
Corée du Sud	33,350	14,429	-	242,284	117,523	-
Taiwan	12,528	10,341	↑ 21.2%	82,520	112,016	↓ -26.3%
Colombie	5,108	3,381	↑ 51.1%	36,673	27,877	↑ 31.6%
Malaisie	2,692	855	-	27,476	8,863	-
Australie	2,087	1,904	↑ 9.6%	28,792	12,646	-
U.E. - 27	504	865	↓ -41.7%	4,465	4,969	↓ -10.1%
Autres	15,050	13,443	↑ 12.0%	139,800	106,923	↑ 30.7%
<b>Total</b>	<b>447,012</b>	<b>372,914</b>	<b>↑ 19.9%</b>	<b>3,173,358</b>	<b>2,703,356</b>	<b>↑ 17.4%</b>

Exportations domestiques seulement (exclus les réexportations)

### Exportations canadiennes de porcs de marché/truies/verrats vers les États-Unis

	Semaine se terminant		Chg	À ce jour		Chg
	14-Sep-24	16-Sep-23		14-Sep-24	16-Sep-23	
Nombre de tête	36,247	37,625	↓ -3.7%	1,333,575	1,223,589	↑ 9.0%



## Importations

tonnes métriques

	Semaine se terminant		Chg	À ce jour		Chg
	21-Sep-24	23-Sep-23		21-Sep-24	23-Sep-23	
<b>**Porc frais et congelé</b>						
États-Unis	2,580	2,958 ↓	-12.8%	99,023	104,032 ↓	-4.8%
Bésil	25	76 ↓	-67.2%	6,569	1,801	-
Allemagne	0	149	-	5,919	7,470 ↓	-20.8%
Danemark	0	123	-	3,738	6,185 ↓	-39.6%
Espagne	0	50	-	1,293	2,239 ↓	-42.3%
Autres	0	17	-	2,964	4,294 ↓	-31.0%
<b>Total porc frais et congelé</b>	<b>2,605</b>	<b>3,373 ↓</b>	<b>-22.8%</b>	<b>119,506</b>	<b>126,021 ↓</b>	<b>-5.2%</b>

Source: ACIA

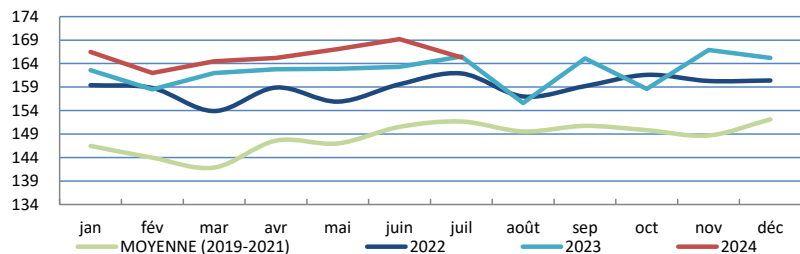
	Semaine se terminant		Chg	À ce jour		Chg
	21-Sep-24	23-Sep-23		21-Sep-24	23-Sep-23	
<b>**Porc transformé</b>						
États-Unis	1,970	1,895 ↑	3.9%	53,047	49,491 ↑	7.2%
Italie	41	132 ↓	-68.9%	3,281	3,264 ↑	0.5%
Danemark	0	0	-	612	595 ↑	2.8%
Autres	7	58 ↓	-87.2%	1,986	1,501 ↑	32.3%
<b>Total porc transformé</b>	<b>2019</b>	<b>2,085 ↓</b>	<b>-3.2%</b>	<b>58,926</b>	<b>54,851 ↑</b>	<b>7.4%</b>
<b>Total saindoux</b>	<b>0</b>	<b>0</b>	<b>-</b>	<b>142</b>	<b>70</b>	<b>-</b>
<b>Total</b>	<b>4,623</b>	<b>5,458 ↓</b>	<b>-15.3%</b>	<b>178,574</b>	<b>180,942 ↓</b>	<b>-1.3%</b>

Source: ACIA

## Indicateurs de marché

### Indice des prix à la consommation - Porc frais et congelé

Base 2002, mensuel



Source : Statistique Canada

### Valeur estimée moyenne des découpes de la carcasse de porc sur le marché de gros aux É.U.

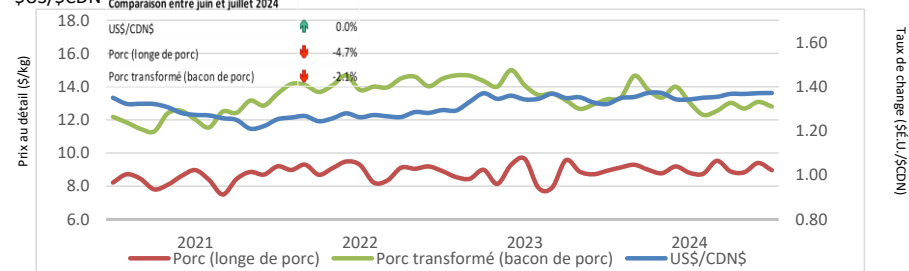
(É.U.\$/cwt)

	Semaine se terminant		Chg	Valeur moyenne à ce jour		Chg
	21-Sep-24	23-Sep-23		21-Sep-24	23-Sep-23	
Carcasse	94.52	99.46 ↓	-5.0%	95.72	90.65 ↑	5.6%
Longe	94.24	98.08 ↓	-3.9%	93.55	88.41 ↑	5.8%
Épaule palette	104.96	122.37 ↓	-14.2%	114.60	114.20 ↑	0.3%
Épaule picnic	78.36	81.28 ↓	-3.6%	73.21	72.17 ↑	1.4%
Côtes de flanc	127.92	112.26 ↑	13.9%	147.20	119.51 ↑	23.2%
Fesse	85.25	88.45 ↓	-3.6%	85.58	83.56 ↑	2.4%
Flanc	126.25	139.45 ↓	-9.5%	126.57	115.05 ↑	10.0%

Source: USDA-APHIS: National Weekly Pork Report

### Taux de change et prix au détail des produits de porc

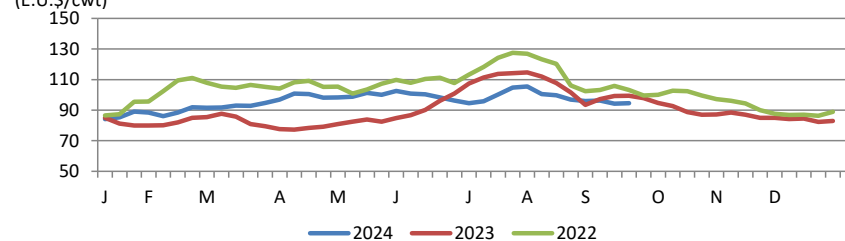
\$US/\$CDN



Source : Statistique Canada et la Banque du Canada

### Valeur estimée de la carcasse sur le marché de gros aux É.U.

(É.U.\$/cwt)



\*Calculs basés à partir d'un carcasse de 205 lbs. 53-54% maigre, 0.65"-0.80" GD dernière côte

## États-Unis

### Abattage de porc et production porcine aux États-Unis

	Semaine se terminant		Chg	À ce jour		Chg
	21-Sep-24	23-Sep-23		21-Sep-24	23-Sep-23	
Abattage ('000 têtes)	2,506	2,547	↓ -1.6%	92,639	91,503	↑ 1.2%
Production de porc (mil lbs)	529	532	↓ -0.6%	19,835	19,513	↑ 1.6%
Poids de carcasse moyenne (lbs)	211	209	↑ 1.0%			

Source: United State Department of Agriculture (USDA)

### Prix de marché du porc aux États-Unis selon la région

Moyenne hebdomadaire pondérée de carcasse (É.U.\$/cwt)

	Semaine se terminant		Chg	À ce jour		Chg
	21-Sep-24	23-Sep-23		21-Sep-24	23-Sep-23	
US - National	82.35	85.35	↓ -3.5%	84.35	83.91	↑ 0.5%
Eastern Cornbelt	81.85	85.63	↓ -4.4%	84.62	82.22	↑ 2.9%
Iowa Minnesota	82.34	84.58	↓ -2.6%	82.79	83.90	↓ -1.3%
Western Cornbelt	83.01	84.63	↓ -1.9%	84.06	83.82	↑ 0.3%

#### Total des prix moyens pondérés composites\*

Porcelet sevré précocement	40.40	22.66	↑ 78.3%	41.52	30.91	↑ 34.3%
Porc d'engraissement 40 lbs	55.83	40.99	↑ 36.2%	67.27	55.27	↑ 21.7%

\*comprend contrats et vente aux enchères

Source: USDA: National Direct

### Importations américaines de viande porcine

Poids de carcasse - tonnes

	Mensuelles		Chg	À ce jour		Chg
	Jul-24	Jul-23		Jul-24	Jul-23	
Canada	25,820	28,672	↓ -9.9%	189,218	197,386	↓ -4.1%
Mexique	3,108	3,439	↓ -9.6%	24,201	25,197	↓ -4.0%
Danemark	2,432	2,077	↑ 17.1%	21,692	15,815	↑ 37.2%
Brésil	2,863	2,107	↑ 35.9%	20,299	11,214	↑ 81.0%
Italie	1,948	2,013	↓ -3.2%	13,701	12,109	↑ 13.1%
Autres	6,368	4,711	↑ 35.2%	40,305	32,982	↑ 22.2%
<b>Total</b>	<b>42,539</b>	<b>43,019</b>	<b>↓ -1.1%</b>	<b>309,417</b>	<b>294,701</b>	<b>↑ 5.0%</b>

Source : USDA, Service de recherche économique

### Exportations américaines de viande porcine

Poids de carcasse - tonnes

	Mensuelles		Chg	À ce jour		Chg
	Jul-24	Jul-23		Jul-24	Jul-23	
Mexique	106,720	84,770	↑ 25.9%	694,482	650,497	↑ 6.8%
Japon	37,405	36,554	↑ 2.3%	295,366	302,552	↓ -2.4%
Corée du Sud	19,231	15,511	↑ 24.0%	208,520	158,583	↑ 31.5%
Canada	18,556	19,256	↓ -3.6%	134,206	138,763	↓ -3.3%
Chine	16,492	17,904	↓ -7.9%	104,635	157,934	↓ -33.7%
Autres	58,631	54,920	↑ 6.8%	437,805	388,082	↑ 12.8%
<b>Total</b>	<b>257,035</b>	<b>228,914</b>	<b>↑ 12.3%</b>	<b>1,875,014</b>	<b>1,796,411</b>	<b>↑ 4.4%</b>

Source : USDA, Service de recherche économique

### Pour plus d'information, veuillez contacter

Francois Bédard

Spécialiste de secteur - porc

Division de l'industrie animale

[Francois.Bedard@agr.gc.ca](mailto:Francois.Bedard@agr.gc.ca)

Tél: 613-282-4103