

Coup d'oeil sur le porc

la semaine terminant le 24 août 2024



Abattage de porc sous inspection fédérale

Nombre de tête

	Semaine se terminant		Chg	À ce jour		Chg
	24-Aug-24	26-Aug-23		24-Aug-24	26-Aug-23	
Ouest	180,973	182,641	↓ -0.9%	5,941,746	6,014,162	↓ -1.2%
Est	221,118	222,438	↓ -0.6%	7,297,242	7,729,485	↓ -5.6%
Canada	402,091	405,079	↓ -0.7%	13,238,988	13,743,647	↓ -3.7%
Poids de carcasse (kg)*[1]	107.25	105.38	↑ 1.8%	110.24	107.60	↑ 2.5%
Production porcine (t)	43,124	42,687	↑ 1.0%	1,459,440	1,478,816	↓ -1.3%

[1] La semaine terminant le 24 août 2024 (kg)

Source: Agence canadienne d'inspection des aliments (ACIA)

Note: Ouest (C.-B., Alb., Sask., Man.) et Est (Ont., QC, N.-B., N.-É., Î.-P.-É.)

Prix du porc [1]

\$CDN/100kg

	Semaine se terminant		Chg	Prix moyen à ce jour		Chg
	24-Aug-24	26-Aug-23		24-Aug-24	26-Aug-23	
Colombie-Britannique	231.69	251.68	↓ -7.9%	216.03	211.23	↑ 2.3%
Alberta	234.00	251.70	↓ -7.0%	220.76	211.32	↑ 4.5%
Saskatchewan	216.50	233.56	↓ -7.3%	206.81	204.37	↑ 1.2%
Manitoba	232.13	246.95	↓ -6.0%	222.54	217.57	↑ 2.3%
Ontario [1]	256.53	279.99	↓ -8.4%	250.23	235.50	↑ 6.3%
Québec **	211.91	223.53	↓ -5.2%	204.38	192.29	↑ 6.3%
Nouveau-Brunswick	218.99	237.51	↓ -7.8%	208.77	203.12	↑ 2.8%
Nouvelle-Écosse	233.09	263.04	↓ -11.4%	216.22	210.42	↑ 2.8%
Île-du-Prince-Édouard	211.91	223.53	↓ -5.2%	204.38	195.02	↑ 4.8%

[1] Le prix de l'Ontario représente la valeur totale FAB à l'embarquement, non pas l'Index 100

La formule de prix pour le Québec inclut une référence au prix de gros de la découpe de porc de l'USDA

Source: Offices de commercialisation provinciaux et gouvernements provinciaux et USDA

Abattage canadien de porc selon la province d'origine (fédérale et provinciale)

Nombre de tête

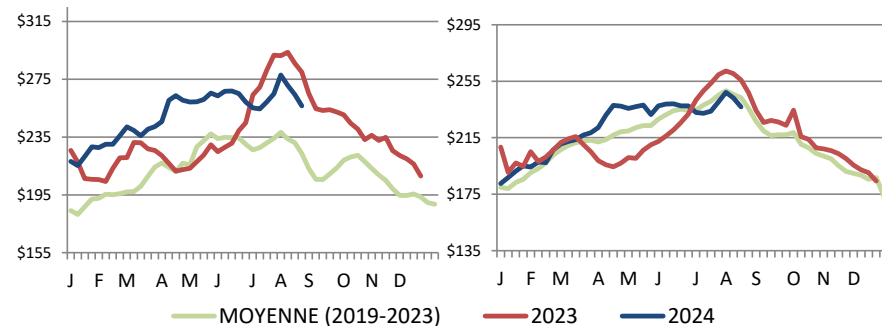
	Semaine se terminant		Chg	À ce jour		Chg
	24-Aug-24	26-Aug-23		24-Aug-24	26-Aug-23	
Colombie-Britannique	400	3,755	↓ -89.3%	97,584	98,442	↓ -0.9%
Alberta	38,587	42,777	↓ -9.8%	1,318,144	1,416,545	↓ -6.9%
Saskatchewan	34,979	35,446	↓ -1.3%	1,115,290	1,168,604	↓ -4.6%
Manitoba	105,885	108,211	↓ -2.1%	3,531,896	3,429,191	↑ 3.0%
Ontario	106,852	100,724	↑ 6.1%	3,476,516	3,531,799	↓ -1.6%
Québec	126,624	132,887	↓ -4.7%	4,207,850	4,609,320	↓ -8.7%
Nouveau-Brunswick	189	332	↓ -43.1%	14,761	13,493	↑ 9.4%
Nouvelle-Écosse	68	293	-	4,011	4,950	↓ -19.0%
Île-du-Prince-Édouard	882	229	↑ 285.2%	33,316	29,232	↑ 14.0%
Canada	414,466	424,654	↓ -2.4%	13,799,368	14,301,576	↓ -3.5%

Abattage de truie/verrats estimés (comprend les abattages sous inspection fédérale et provinciale)

Ouest	2,343	5,041	↓ -53.5%	171,041	150,324	↑ 13.8%
Est	720	785	↓ -8.3%	28,802	30,711	↓ -6.2%
Canada	3,063	5,826	↓ -47.4%	199,843	181,035	↑ 10.4%

Source: ACIA et les gouvernements provinciaux

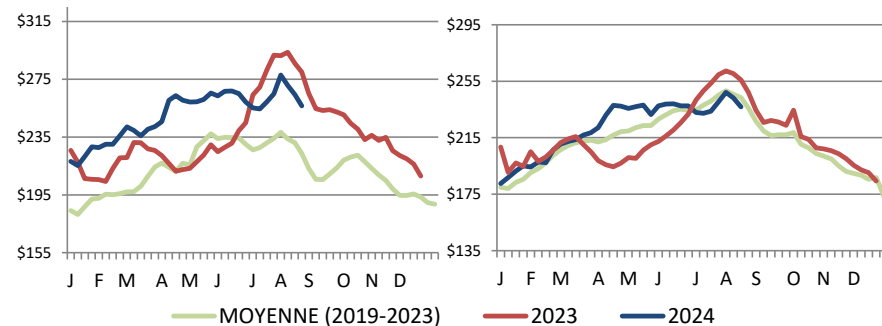
Prix du porc de l'Ontario- poids paré (valeur totale FAB à l'embarquement)



Prix moyen pondéré hebdomadaire (\$CDN/100kg)

Source: Offices de commercialisation provinciaux et gouvernements provinciaux et USDA

Prix du porc du Manitoba -Index 100



Prix moyen pondéré hebdomadaire (\$CDN/100kg)

Source: Offices de commercialisation provinciaux et gouvernements provinciaux et USDA

Exportations

Exportations canadiennes de viande porcine tonnes métriques

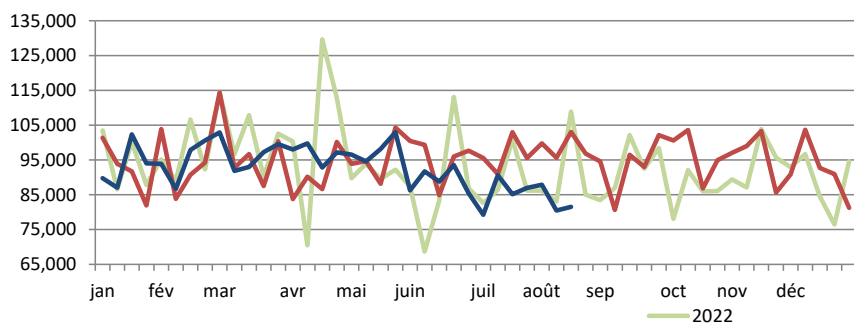
	Mensuelles		Chg	À ce jour		Chg
	Jun-24	Jun-23		Jun-24	Jun-23	
États-Unis	34,048	36,973	↓ -7.9%	209,075	216,790	↓ -3.6%
Japon	24,439	17,126	↑ 42.7%	146,332	92,446	↑ 58.3%
Chine	17,424	21,475	↓ -18.9%	95,693	130,648	↓ -26.8%
Mexique	15,295	20,845	↓ -26.6%	90,594	82,060	↑ 10.4%
Philippines	9,575	13,474	↓ -28.9%	62,179	63,328	↓ -1.8%
Corée du Sud	6,879	4,272	↑ 61.0%	46,185	25,832	↑ 78.8%
Taiwan	2,287	4,729	↓ -51.6%	20,457	31,263	↓ -34.6%
Colombie	1,558	742	-	10,662	8,652	↑ 23.2%
Malaisie	1,676	227	-	8,328	2,712	-
Australie	1,024	954	↑ 7.3%	8,098	3,705	-
U.E. - 27	266	398	↓ -33.1%	1,233	1,193	↑ 3.4%
Autres	5,736	4,931	↑ 16.3%	39,403	34,111	↑ 15.5%
Total	120,208	126,147	↓ -4.7%	738,240	692,739	↑ 6.6%

Exportations domestiques seulement (exclus les réexportations)

Source : Statistique Canada

Exportations canadiennes de porcs d'engraissement vers les États-Unis

	Semaine se terminant		Chg	À ce jour		Chg
	17-Aug-24	19-Aug-23		17-Aug-24	19-Aug-23	
Nombre de tête	81,497	103,074	↓ -20.9%	3,054,308	3,136,982	↓ -2.6%



Source: USDA - APHIS

PRÉPARÉ PAR : DIVISION DE L'INDUSTRIE ANIMALE, SECTION D'INFORMATION SUR LES MARCHÉS

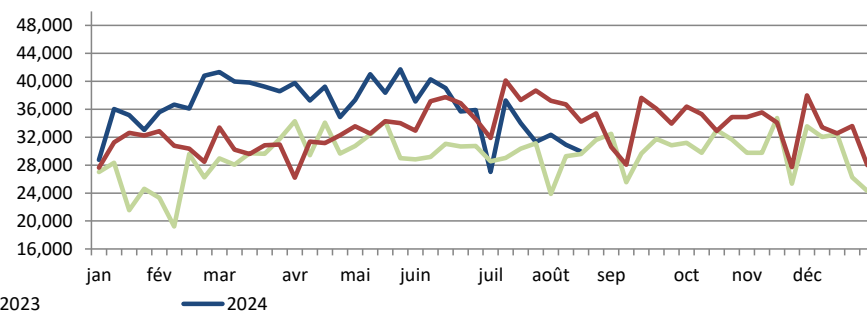
Exportations canadiennes de viande porcine CDN\$ ('000)

	Mensuelles		Chg	À ce jour		Chg
	Jun-24	Jun-23		Jun-24	Jun-23	
États-Unis	154,649	148,778	↑ 3.9%	898,813	858,491	↑ 4.7%
Japon	126,716	79,457	↑ 59.5%	752,092	437,665	↑ 71.8%
Chine	39,949	49,916	↓ -20.0%	216,763	321,522	↓ -32.6%
Mexique	39,954	50,792	↓ -21.3%	203,585	192,962	↑ 5.5%
Philippines	28,999	39,896	↓ -27.3%	164,370	174,204	↓ -5.6%
Corée du Sud	32,100	17,481	↑ 83.6%	208,889	103,094	-
Taiwan	8,763	15,225	↓ -42.4%	69,992	101,675	↓ -31.2%
Colombie	5,221	1,881	-	31,565	24,496	↑ 28.9%
Malaisie	4,935	694	-	24,784	8,008	-
Australie	4,111	2,715	↑ 51.4%	26,706	10,742	-
U.E. - 27	913	1,413	↓ -35.4%	4,581	4,377	↑ 4.7%
Autres	18,825	14,105	↑ 33.5%	124,126	93,207	↑ 33.2%
Total	465,135	422,354	↑ 10.1%	2,726,266	2,330,443	↑ 17.0%

Exportations domestiques seulement (exclus les réexportations)

Exportations canadiennes de porcs de marché/truies/verrats vers les États-Unis

	Semaine se terminant		Chg	À ce jour		Chg
	17-Aug-24	19-Aug-23		17-Aug-24	19-Aug-23	
Nombre de tête	29,937	34,220	↓ -12.5%	1,201,326	1,091,923	↑ 10.0%



Importations

tonnes métriques

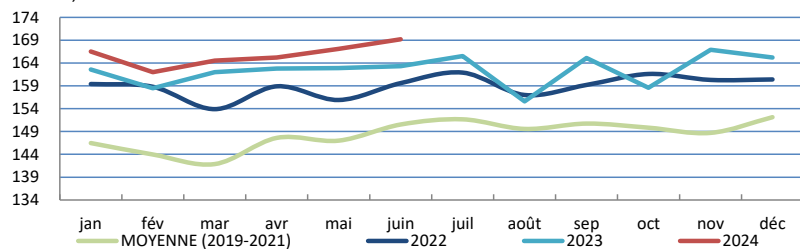
	Semaine se terminant		Chg	À ce jour		Chg
	24-Aug-24	26-Aug-23		24-Aug-24	26-Aug-23	
**Porc frais et congelé						
États-Unis	2,648	3,067	↓ -13.7%	88,622	92,136	↓ -3.8%
Brésil	275	99	-	6,033	1,349	-
Allemagne	100	122	↓ -18.0%	5,362	6,658	↓ -19.5%
Danemark	200	150	↑ 33.2%	3,034	5,644	↓ -46.3%
Pays-Bas	24	23	↑ 1.7%	1,177	1,077	↑ 9.3%
Autres	184	221	↓ -16.8%	2,584	5,008	↓ -48.4%
Total porc frais et congelé	3,430	3,682	↓ -6.8%	106,811	111,872	↓ -4.5%

Source: ACIA

Indicateurs de marché

Indice des prix à la consommation - Porc frais et congelé

Base 2002, mensuel



Source : Statistique Canada

Valeur estimée moyenne des découpes de la carcasse de porc sur le marché de gros aux É.U.

(É.U.\$/cwt)

	Semaine se terminant		Chg	Valeur moyenne à ce jour		Chg
	24-Aug-24	26-Aug-23		24-Aug-24	26-Aug-23	
Carcasse	96.93	101.60	↓ -4.6%	95.78	89.86	↑ 6.6%
Longe	96.06	94.44	↑ 1.7%	93.38	87.41	↑ 6.8%
Épaule palette	108.30	109.82	↓ -1.4%	115.82	113.58	↑ 2.0%
Épaule picnic	76.37	77.58	↓ -1.6%	72.48	71.32	↑ 1.6%
Côtes de flanc	129.43	110.19	↑ 17.5%	150.18	120.21	↑ 24.9%
Fesse	89.15	86.45	↑ 3.1%	85.13	82.81	↑ 2.8%
Flanc	130.29	169.31	↓ -23.0%	126.65	113.53	↑ 11.6%

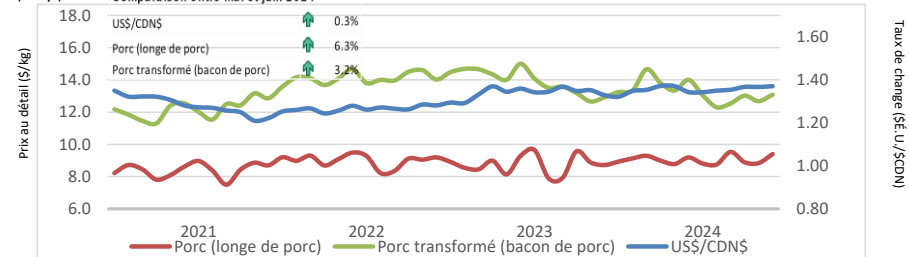
Source: USDA-APHIS: National Weekly Pork Report

	Semaine se terminant		Chg	À ce jour		Chg
	24-Aug-24	26-Aug-23		24-Aug-24	26-Aug-23	
**Porc transformé						
États-Unis	1,027	1,260	↓ -18.4%	44,813	40,699	↑ 10.1%
Italie	68	147	↓ -53.8%	2,878	2,896	↓ -0.6%
Danemark	18	0	-	612	471	↑ 30.1%
Autres	33	25	↑ 33.8%	1,459	1,346	↑ 8.4%
Total porc transformé	1146	1,431	↓ -19.9%	49,763	45,412	↑ 9.6%
Total saindoux	0	0	-	117	58	-
Total	4,576	13,980	↓ -67.3%	156,691	157,342	↓ -0.4%

Source: ACIA

Taux de change et prix au détail des produits de porc

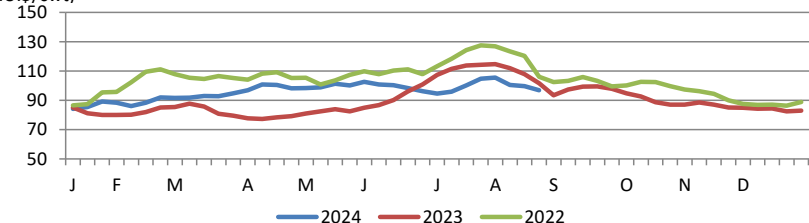
US\$/SCDN



Source : Statistique Canada et la Banque du Canada

Valeur estimée de la carcasse sur le marché de gros aux É.U.

(É.U.\$/cwt)



*Calculs basés à partir d'un carcasse de 205 lbs. 53-54% maigre, 0.65"-0.80" GD dernière côte

États-Unis

Abattage de porc et production porcine aux États-Unis

	Semaine se terminant		Chg	À ce jour		Chg
	24-Aug-24	26-Aug-23		24-Aug-24	26-Aug-23	
Abattage ('000 têtes)	2,503	2,494	↑ 0.4%	82,803	81,789	↑ 1.2%
Production de porc (mil lbs)	526	512	↑ 2.8%	17,764	17,497	↑ 1.5%
Poids de carcasse moyenne (lbs)	211	207	↑ 1.9%			

Source: United State Department of Agriculture (USDA)

Prix de marché du porc aux États-Unis selon la région

Moyenne hebdomadaire pondérée de carcasse (É.U.\$/cwt)

	Semaine se terminant		Chg	À ce jour		Chg
	24-Aug-24	26-Aug-23		24-Aug-24	26-Aug-23	
US - National	85.60	91.49	↓ -6.4%	84.50	83.75	↑ 0.9%
Eastern Cornbelt	85.83	93.50	↓ -8.2%	84.83	81.81	↑ 3.7%
Iowa Minnesota	85.86	91.20	↓ -5.9%	82.72	83.81	↓ -1.3%
Western Cornbelt	85.88	91.02	↓ -5.6%	84.12	83.71	↑ 0.5%

Total des prix moyens pondérés composites*						
Porcelet sevré précocement	31.71	20.29	↑ 56.3%	42.12	33.74	↑ 24.8%
Porc d'engraissement 40 lbs	50.87	33.50	↑ 51.9%	68.43	59.15	↑ 15.7%

*comprend contrats et vente aux enchères

Source: USDA: National Direct

Importations américaines de viande porcine

Poids de carcasse - tonnes

	Mensuelles		Chg	À ce jour		Chg
	Jun-24	Jun-23		Jun-24	Jun-23	
Canada	26,967	32,262	↓ -16.4%	163,399	168,714	↓ -3.2%
Mexique	3,716	3,823	↓ -2.8%	21,093	21,757	↓ -3.1%
Danemark	3,345	3,618	-	19,260	13,738	↑ 40.2%
Brésil	2,573	2,331	↑ 10.4%	17,436	9,107	↑ 91.5%
Italie	1,687	2,251	↓ -25.0%	11,753	10,096	↑ 16.4%
Autres	5,388	9,202	↓ -41.5%	33,937	28,271	↑ 20.0%
Total	43,676	53,486	↓ -18.3%	266,878	251,683	↑ 6.0%

Source : USDA, Service de recherche économique

Exportations américaines de viande porcine

Poids de carcasse - tonnes

	Mensuelles		Chg	À ce jour		Chg
	Jun-24	Jun-23		Jun-24	Jun-23	
Mexique	85,197	80,539	↑ 5.8%	587,762	565,727	↑ 3.9%
Japon	40,204	44,733	↓ -10.1%	257,961	265,999	↓ -3.0%
Corée du Sud	24,447	22,695	↑ 7.7%	189,289	143,072	↑ 32.3%
Canada	19,337	17,609	↑ 9.8%	115,650	119,507	↓ -3.2%
Chine	14,400	22,772	↓ -36.8%	88,143	140,031	↓ -37.1%
Autres	54,142	53,579	↑ 1.1%	379,174	333,162	↑ 13.8%
Total	237,727	241,927	↓ -1.7%	1,617,979	1,567,497	↑ 3.2%

Source : USDA, Service de recherche économique

Pour plus d'information, veuillez contacter

Francois Bédard

Spécialiste de secteur - porc

Division de l'industrie animale

Francois.Bedard@agr.gc.ca

Tél: 613-282-4103