

Coup d'oeil sur le porc

la semaine terminant le 07 septembre 2024



Abattage de porc sous inspection fédérale

Nombre de tête

	Semaine se terminant		Chg	À ce jour		Chg
	14-Sep-24	16-Sep-23		14-Sep-24	16-Sep-23	
Ouest	181,322	185,087	↓ -2.0%	6,457,630	6,539,466	↓ -1.3%
Est	229,718	232,300	↓ -1.1%	7,936,538	8,371,144	↓ -5.2%
Canada	411,040	417,387	↓ -1.5%	14,394,168	14,910,610	↓ -3.5%
Poids de carcasse (kg)*[1]	108.10	105.79	↑ 2.2%	110.03	107.36	↑ 2.5%
Production porcine (t)	44,432	44,157	↑ 0.6%	1,583,727	1,600,803	↓ -1.1%

[1] La semaine terminant le 07 septembre 2024 (kg)

Source: Agence canadienne d'inspection des aliments (ACIA)

Note: Ouest (C.-B., Alb., Sask., Man.) et Est (Ont., QC, N.-B., N.-É., Î.-P.-É.)

Prix du porc [1]

\$CDN/100kg

	Semaine se terminant		Chg	Prix moyen à ce jour		Chg
	14-Sep-24	16-Sep-23		14-Sep-24	16-Sep-23	
Colombie-Britannique	208.28	221.39	↓ -5.9%	216.20	212.86	↑ 1.6%
Alberta	222.50	226.40	↓ -1.7%	221.00	212.83	↑ 3.8%
Saskatchewan	207.85	211.06	↓ -1.5%	206.97	205.21	↑ 0.9%
Manitoba	223.26	227.32	↓ -1.8%	222.71	218.52	↑ 1.9%
Ontario [1]	248.30	253.49	↓ -2.0%	250.24	237.31	↑ 5.4%
Québec **	205.19	209.29	↓ -2.0%	204.57	193.43	↑ 5.8%
Nouveau-Brunswick	209.60	212.29	↓ -1.3%	208.95	204.12	↑ 2.4%
Nouvelle-Écosse	220.12	222.08	↓ -0.9%	216.79	212.69	↑ 1.9%
Île-du-Prince-Édouard	205.19	209.29	↓ -2.0%	204.57	195.93	↑ 4.4%

[1] Le prix de l'Ontario représente la valeur totale FAB à l'embarquement, non pas l'Index 100

La formule de prix pour le Québec inclut une référence au prix de gros de la découpe de porc de l'USDA

Source: Offices de commercialisation provinciaux et gouvernements provinciaux et USDA

Abattage canadien de porc selon la province d'origine (fédérale et provinciale)

Nombre de tête

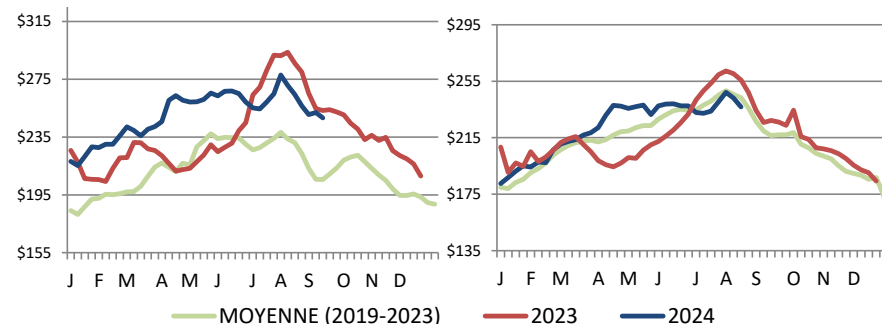
	Semaine se terminant		Chg	À ce jour		Chg
	14-Sep-24	16-Sep-23		14-Sep-24	16-Sep-23	
Colombie-Britannique	3,130	3,532	↓ -11.4%	103,786	104,028	↓ -0.2%
Alberta	37,487	44,815	↓ -16.4%	1,388,982	1,499,556	↓ -7.4%
Saskatchewan	36,234	32,844	↑ 10.3%	1,178,605	1,228,705	↓ -4.1%
Manitoba	104,975	108,211	↓ -3.0%	3,732,335	3,630,482	↑ 2.8%
Ontario	110,651	110,989	↓ -0.3%	3,679,463	3,722,279	↓ -1.2%
Québec	132,013	131,100	↑ 0.7%	4,441,075	4,846,720	↓ -8.4%
Nouveau-Brunswick	345	678	↓ -49.1%	15,631	14,161	↑ 10.4%
Nouvelle-Écosse	104	79	↑ 31.6%	4,165	5,108	↓ -18.5%
Île-du-Prince-Édouard	570	790	-	35,172	30,016	↑ 17.2%
Canada	425,509	433,038	↓ -1.7%	14,579,214	15,081,055	↓ -3.3%

Abattage de truie/verrats estimés (comprend les abattages sous inspection fédérale et provinciale)

Ouest	2,469	1,814	↑ 36.1%	96,862	68,469	↑ 41.5%
Est	592	736	↓ -19.6%	30,813	33,122	↓ -7.0%
Canada	3,061	2,550	↑ 20.0%	127,675	101,591	↑ 25.7%

Source: ACIA et les gouvernements provinciaux

Prix du porc de l'Ontario- poids paré (valeur totale FAB à l'embarquement)



Prix moyen pondéré hebdomadaire (\$CDN/100kg)

Source: Offices de commercialisation provinciaux et gouvernements provinciaux et USDA

Prix du porc du Manitoba -Index 100

Exportations

Exportations canadiennes de viande porcine tonnes métriques

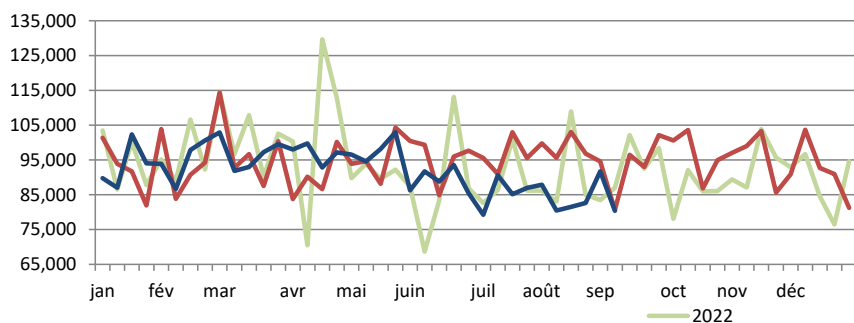
	Mensuelles		Chg	À ce jour		Chg
	Jul-24	Jul-23		Jul-24	Jul-23	
États-Unis	32,945	34,778	↓ -5.3%	242,019	251,567	↓ -3.8%
Japon	22,539	12,991	↑ 73.5%	168,871	105,437	↑ 60.2%
Chine	17,236	17,621	↓ -2.2%	112,954	148,269	↓ -23.8%
Mexique	16,878	15,915	↑ 6.1%	107,472	97,975	↑ 9.7%
Philippines	10,622	9,828	↑ 8.1%	72,827	73,155	↓ -0.4%
Corée du Sud	6,413	3,096	↑ 107.2%	52,621	28,927	↑ 81.9%
Taiwan	3,212	3,369	↓ -4.6%	23,670	34,632	↓ -31.7%
Colombie	1,679	1,101	↑ 52.4%	12,341	9,754	↑ 26.5%
Malaisie	943	312	-	9,271	3,024	-
Australie	585	450	↑ 29.9%	8,683	4,156	-
U.E. - 27	109	237	↓ -53.9%	1,266	1,404	↓ -9.8%
Autres	4,602	4,521	↑ 1.8%	44,082	38,658	↑ 14.0%
Total	117,764	104,219	↑ 13.0%	856,078	796,958	↑ 7.4%

Exportations domestiques seulement (exclus les réexportations)

Source : Statistique Canada

Exportations canadiennes de porcs d'engraissement vers les États-Unis

	Semaine se terminant		Chg	À ce jour		Chg
	07-Sep-24	09-Sep-23		07-Sep-24	09-Sep-23	
Nombre de tête	80,375	80,642	↓ -0.3%	3,309,084	3,409,060	↓ -2.9%



Source: USDA - APHIS

PRÉPARÉ PAR : DIVISION DE L'INDUSTRIE ANIMALE, SECTION D'INFORMATION SUR LES MARCHÉS

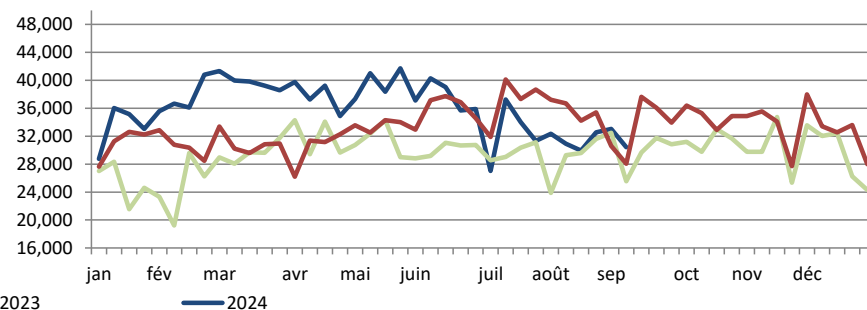
Exportations canadiennes de viande porcine CDN\$ ('000)

	Mensuelles		Chg	À ce jour		Chg
	Jul-24	Jul-23		Jul-24	Jul-23	
États-Unis	140,884	155,995	↓ -9.7%	1,039,698	1,014,486	↑ 2.5%
Japon	118,244	61,516	↑ 92.2%	870,336	499,181	↑ 74.4%
Chine	39,340	37,932	↑ 3.7%	256,126	359,454	↓ -28.7%
Mexique	48,765	43,057	↑ 13.3%	252,349	236,019	↑ 6.9%
Philippines	28,460	29,197	↓ -2.5%	192,840	203,402	↓ -5.2%
Corée du Sud	33,350	14,429	↑ 131.1%	242,284	117,523	-
Taiwan	12,528	10,341	↑ 21.2%	82,520	112,016	↓ -26.3%
Colombie	5,108	3,381	↑ 51.1%	36,673	27,877	↑ 31.6%
Malaisie	2,692	855	-	27,476	8,863	-
Australie	2,087	1,904	↑ 9.6%	28,792	12,646	-
U.E. - 27	504	865	↓ -41.7%	4,465	4,969	↓ -10.1%
Autres	15,050	13,443	↑ 12.0%	139,800	106,923	↑ 30.7%
Total	447,012	372,914	↑ 19.9%	3,173,358	2,703,356	↑ 17.4%

Exportations domestiques seulement (exclus les réexportations)

Exportations canadiennes de porcs de marché/truies/verrats vers les États-Unis

	Semaine se terminant		Chg	À ce jour		Chg
	07-Sep-24	09-Sep-23		07-Sep-24	09-Sep-23	
Nombre de tête	30,418	28,052	↑ 8.4%	1,297,328	1,185,964	↑ 9.4%



Importations

tonnes métriques

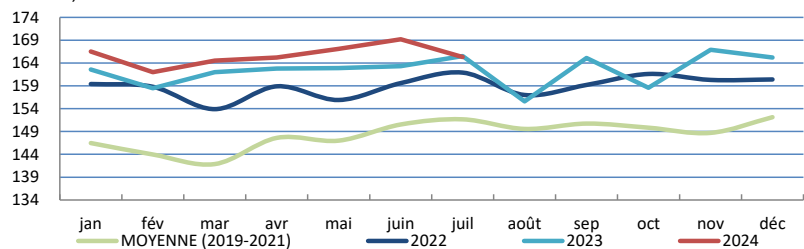
	Semaine se terminant		Chg	À ce jour		Chg
	14-Sep-24	16-Sep-23		14-Sep-24	16-Sep-23	
**Porc frais et congelé						
États-Unis	3,120	3,478	↓ -10.3%	96,407	101,074	↓ -4.6%
Brésil	25	101	↓ -75.1%	6,494	1,725	-
Allemagne	25	341	↓ -92.7%	5,832	7,321	↓ -20.3%
Danemark	25	195	↓ -87.2%	3,640	6,062	↓ -40.0%
Pays-Bas	0	0	-	1,226	1,126	↑ 8.9%
Autres	22	123	↓ -81.9%	2,914	5,340	↓ -45.4%
Total porc frais et congelé	3,218	4,238	↓ -24.1%	116,513	122,648	↓ -5.0%

Source: ACIA

Indicateurs de marché

Indice des prix à la consommation - Porc frais et congelé

Base 2002, mensuel



Source : Statistique Canada

Valeur estimée moyenne des découpes de la carcasse de porc sur le marché de gros aux É.U.

(É.U.\$/cwt)

	Semaine se terminant		Chg	Valeur moyenne à ce jour		Chg
	14-Sep-24	16-Sep-23		14-Sep-24	16-Sep-23	
Carcasse	94.30	99.25	↓ -5.0%	95.75	90.41	↑ 5.9%
Longe	94.62	97.98	↓ -3.4%	93.38	88.15	↑ 5.9%
Épaule palette	105.56	121.78	↓ -13.3%	115.82	113.98	↑ 1.6%
Épaule picnic	79.27	80.60	↓ -1.7%	72.48	71.92	↑ 0.8%
Côtes de flanc	122.66	114.67	↑ 7.0%	150.18	119.71	↑ 25.5%
Fesse	86.34	93.25	↓ -7.4%	85.13	83.43	↑ 2.0%
Flanc	123.41	129.76	↓ -4.9%	126.65	114.39	↑ 10.7%

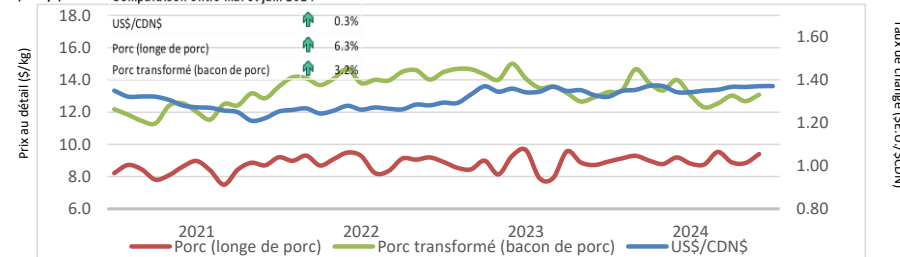
Source: USDA-APHIS: National Weekly Pork Report

	Semaine se terminant		Chg	À ce jour		Chg
	14-Sep-24	16-Sep-23		14-Sep-24	16-Sep-23	
**Porc transformé						
États-Unis	3,054	2,713	↑ 12.6%	51,024	47,596	↑ 7.2%
Italie	35	108	↓ -67.3%	3,170	3,132	↑ 1.2%
Danemark	0	72	-	612	595	↑ 2.8%
Autres	1	35	-	1,936	1,443	↑ 34.1%
Total porc transformé	3090	2,928	↑ 5.6%	56,741	52,766	↑ 7.5%
Total saindoux	0	0	-	142	70	-
Total	6,308	7,166	↓ -12.0%	173,396	175,483	↓ -1.2%

Source: ACIA

Taux de change et prix au détail des produits de porc

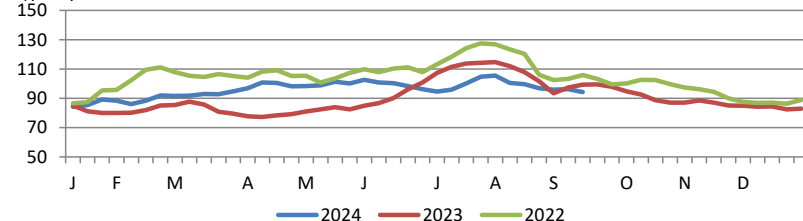
US\$/SCDN



Source : Statistique Canada et la Banque du Canada

Valeur estimée de la carcasse sur le marché de gros aux É.U.

(É.U.\$/cwt)



*Calculs basés à partir d'un carcasse de 205 lbs. 53-54% maigre, 0.65"-0.80" GD dernière côte

États-Unis

Abattage de porc et production porcine aux États-Unis

	Semaine se terminant		Chg	À ce jour		Chg
	14-Sep-24	16-Sep-23		14-Sep-24	16-Sep-23	
Abattage ('000 têtes)	2,571	2,535	↑ 1.4%	90,136	88,957	↑ 1.3%
Production de porc (mil lbs)	540	527	↑ 2.4%	19,302	18,981	↑ 1.7%
Poids de carcasse moyenne (lbs)	210	208	↑ 1.0%			

Source: United State Department of Agriculture (USDA)

Prix de marché du porc aux États-Unis selon la région

Moyenne hebdomadaire pondérée de carcasse (É.U.\$/cwt)

	Semaine se terminant		Chg	À ce jour		Chg
	14-Sep-24	16-Sep-23		14-Sep-24	16-Sep-23	
US - National	82.77	85.46	↓ -3.2%	84.41	83.87	↑ 0.6%
Eastern Cornbelt	83.28	85.91	↓ -3.1%	84.70	82.13	↑ 3.1%
Iowa Minnesota	82.88	84.69	↓ -2.1%	82.81	83.88	↓ -1.3%
Western Cornbelt	82.88	84.65	↓ -2.1%	84.09	83.79	↑ 0.4%

Total des prix moyens pondérés composites*

	14-Sep-24	16-Sep-23	Chg	14-Sep-24	16-Sep-23	Chg
Porcelet sevré précocement	38.64	17.17	-	41.55	35.78	↑ 16.1%
Porc d'engraissement 40 lbs	55.08	37.76	↑ 45.9%	67.48	62.86	↑ 7.4%

*comprend contrats et vente aux enchères

Source: USDA: National Direct

Importations américaines de viande porcine

Poids de carcasse - tonnes

	Mensuelles		Chg	À ce jour		Chg
	Jul-24	Jul-23		Jul-24	Jul-23	
Canada	25,820	28,672	↓ -9.9%	189,218	197,386	↓ -4.1%
Mexique	3,108	3,439	↓ -9.6%	24,201	25,197	↓ -4.0%
Danemark	2,432	2,077	↑ 17.1%	21,692	15,815	↑ 37.2%
Brésil	2,863	2,107	↑ 35.9%	20,299	11,214	↑ 81.0%
Italie	1,948	2,013	↓ -3.2%	13,701	12,109	↑ 13.1%
Autres	6,368	4,711	↑ 35.2%	40,305	32,982	↑ 22.2%
Total	42,539	43,019	↓ -1.1%	309,417	294,701	↑ 5.0%

Source : USDA, Service de recherche économique

Exportations américaines de viande porcine

Poids de carcasse - tonnes

	Mensuelles		Chg	À ce jour		Chg
	Jul-24	Jul-23		Jul-24	Jul-23	
Mexique	106,720	84,770	↑ 25.9%	694,482	650,497	↑ 6.8%
Japon	37,405	36,554	↑ 2.3%	295,366	302,552	↓ -2.4%
Corée du Sud	19,231	15,511	↑ 24.0%	208,520	158,583	↑ 31.5%
Canada	18,556	19,256	↓ -3.6%	134,206	138,763	↓ -3.3%
Chine	16,492	17,904	↓ -7.9%	104,635	157,934	↓ -33.7%
Autres	58,631	54,920	↑ 6.8%	437,805	388,082	↑ 12.8%
Total	257,035	228,914	↑ 12.3%	1,875,014	1,796,411	↑ 4.4%

Source : USDA, Service de recherche économique

Pour plus d'information, veuillez contacter

Francois Bédard

Spécialiste de secteur - porc

Division de l'industrie animale

Francois.Bedard@agr.gc.ca

Tél: 613-282-4103