

Coup d'oeil sur le porc

la semaine terminant le 07 septembre 2024



Abattage de porc sous inspection fédérale

Nombre de tête

	Semaine se terminant		Chg	À ce jour		Chg
	07-Sep-24	09-Sep-23		07-Sep-24	09-Sep-23	
Ouest	163,858	166,684	↓ -1.7%	6,276,766	6,354,379	↓ -1.2%
Est	186,001	183,778	↑ 1.2%	7,706,820	8,138,844	↓ -5.3%
Canada	349,859	350,462	↓ -0.2%	13,983,586	14,493,223	↓ -3.5%
Poids de carcasse (kg)*[1]	107.35	106.06	↑ 1.2%	110.08	107.41	↑ 2.5%
Production porcine (t)	37,556	37,170	↑ 1.0%	1,539,285	1,556,717	↓ -1.1%

[1] La semaine terminant le 07 septembre 2024 (kg)

Source: Agence canadienne d'inspection des aliments (ACIA)

Note: Ouest (C.-B., Alb., Sask., Man.) et Est (Ont., QC, N.-B., N.-É., Î.-P.-É.)

Prix du porc [1]

\$CDN/100kg

	Semaine se terminant		Chg	Prix moyen à ce jour		Chg
	07-Sep-24	09-Sep-23		07-Sep-24	09-Sep-23	
Colombie-Britannique	220.01	230.08	↓ -4.4%	216.32	212.13	↑ 2.0%
Alberta	221.70	223.00	↓ -0.6%	220.94	212.15	↑ 4.1%
Saskatchewan	208.28	211.88	↓ -1.7%	206.91	204.86	↑ 1.0%
Manitoba	224.25	225.82	↓ -0.7%	222.65	218.06	↑ 2.1%
Ontario [1]	251.96	254.66	↓ -1.1%	250.24	236.35	↑ 5.9%
Québec **	208.27	203.92	↑ 2.1%	204.45	192.67	↑ 6.1%
Nouveau-Brunswick	211.06	213.02	↓ -0.9%	208.87	203.64	↑ 2.6%
Nouvelle-Écosse	221.64	230.18	↓ -3.7%	216.56	211.93	↑ 2.2%
Île-du-Prince-Édouard	208.27	203.92	↑ 2.1%	204.45	195.32	↑ 4.7%

[1] Le prix de l'Ontario représente la valeur totale FAB à l'embarquement, non pas l'Index 100

La formule de prix pour le Québec inclut une référence au prix de gros de la découpe de porc de l'USDA

Source: Offices de commercialisation provinciaux et gouvernements provinciaux et USDA

Abattage canadien de porc selon la province d'origine (fédérale et provinciale)

Nombre de tête

	Semaine se terminant		Chg	À ce jour		Chg
	07-Sep-24	09-Sep-23		07-Sep-24	09-Sep-23	
Colombie-Britannique	439	2,662	↓ -83.5%	103,786	104,028	↓ -0.2%
Alberta	32,661	37,879	↓ -13.8%	1,388,982	1,499,556	↓ -7.4%
Saskatchewan	29,003	28,019	↑ 3.5%	1,178,605	1,228,705	↓ -4.1%
Manitoba	100,385	102,822	↓ -2.4%	3,732,335	3,630,482	↑ 2.8%
Ontario	93,371	88,239	↑ 5.8%	3,679,463	3,722,279	↓ -1.2%
Québec	103,976	104,534	↓ -0.5%	4,441,075	4,846,720	↓ -8.4%
Nouveau-Brunswick	528	504	↑ 4.8%	15,631	14,161	↑ 10.4%
Nouvelle-Écosse	67	79	↓ -15.2%	4,165	5,108	↓ -18.5%
Île-du-Prince-Édouard	943	391	-	35,172	30,016	↑ 17.2%
Canada	361,373	365,129	↓ -1.0%	14,579,214	15,081,055	↓ -3.3%

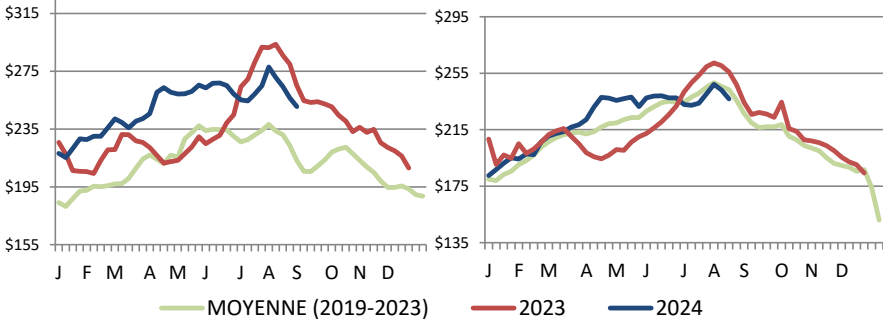
Abattage de truie/verrats estimés (comprend les abattages sous inspection fédérale et provinciale)

Ouest	1,822	1,566	↑ 16.3%	94,340	66,655	↑ 41.5%
Est	551	887	↓ -37.9%	30,136	32,386	↓ -6.9%
Canada	2,373	2,453	↓ -3.3%	124,476	99,041	↑ 25.7%

Source: ACIA et les gouvernements provinciaux

Prix du porc de l'Ontario- poids paré (valeur totale FAB à l'embarquement)

Prix du porc du Manitoba -Index 100



Prix moyen pondéré hebdomadaire (\$CDN/100kg)

Source: Offices de commercialisation provinciaux et gouvernements provinciaux et USDA

Exportations

Exportations canadiennes de viande porcine tonnes métriques

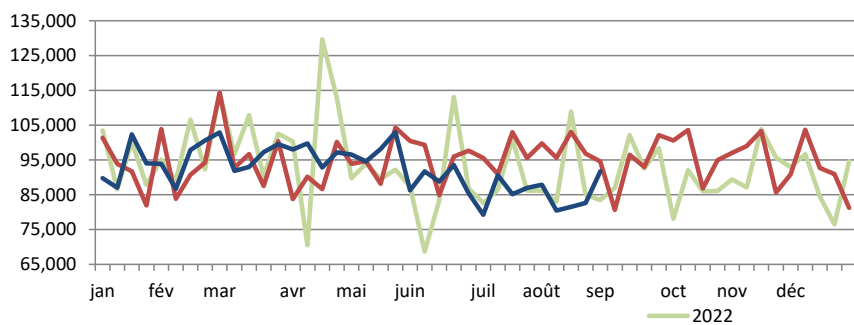
	Mensuelles		Chg	À ce jour		Chg
	Jul-24	Jul-23		Jul-24	Jul-23	
États-Unis	32,945	34,778	↓ -5.3%	242,019	251,567	↓ -3.8%
Japon	22,539	12,991	↑ 73.5%	168,871	105,437	↑ 60.2%
Chine	17,236	17,621	↓ -2.2%	112,954	148,269	↓ -23.8%
Mexique	16,878	15,915	↑ 6.1%	107,472	97,975	↑ 9.7%
Philippines	10,622	9,828	↑ 8.1%	72,827	73,155	↓ -0.4%
Corée du Sud	6,413	3,096	↑ 107.2%	52,621	28,927	↑ 81.9%
Taiwan	3,212	3,369	↓ -4.6%	23,670	34,632	↓ -31.7%
Colombie	1,679	1,101	↑ 52.4%	12,341	9,754	↑ 26.5%
Malaisie	943	312	-	9,271	3,024	-
Australie	585	450	↑ 29.9%	8,683	4,156	-
U.E. - 27	109	237	↓ -53.9%	1,266	1,404	↓ -9.8%
Autres	4,602	4,521	↑ 1.8%	44,082	38,658	↑ 14.0%
Total	117,764	104,219	↑ 13.0%	856,078	796,958	↑ 7.4%

Exportations domestiques seulement (exclus les réexportations)

Source : Statistique Canada

Exportations canadiennes de porcs d'engraissement vers les États-Unis

	Semaine se terminant		Chg	À ce jour		Chg
	31-Aug-24	02-Sep-23		31-Aug-24	02-Sep-23	
Nombre de tête	91,749	94,611	↓ -3.0%	3,228,709	3,328,418	↓ -3.0%



Source: USDA - APHIS

PRÉPARÉ PAR : DIVISION DE L'INDUSTRIE ANIMALE, SECTION D'INFORMATION SUR LES MARCHÉS

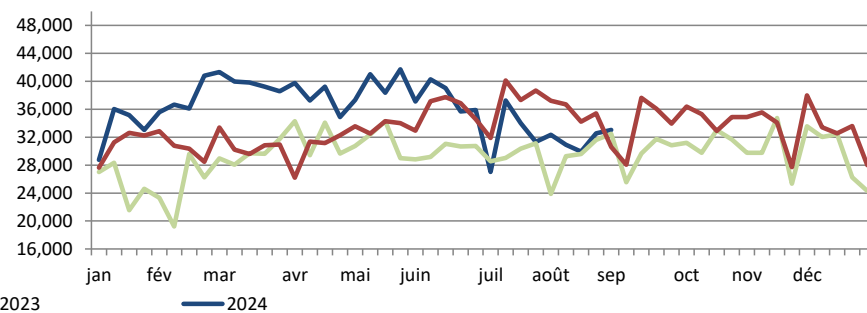
Exportations canadiennes de viande porcine CDN\$ ('000)

	Mensuelles		Chg	À ce jour		Chg
	Jul-24	Jul-23		Jul-24	Jul-23	
États-Unis	140,884	155,995	↓ -9.7%	1,039,698	1,014,486	↑ 2.5%
Japon	118,244	61,516	↑ 92.2%	870,336	499,181	↑ 74.4%
Chine	39,340	37,932	↑ 3.7%	256,126	359,454	↓ -28.7%
Mexique	48,765	43,057	↑ 13.3%	252,349	236,019	↑ 6.9%
Philippines	28,460	29,197	↓ -2.5%	192,840	203,402	↓ -5.2%
Corée du Sud	33,350	14,429	↑ 131.1%	242,284	117,523	-
Taiwan	12,528	10,341	↑ 21.2%	82,520	112,016	↓ -26.3%
Colombie	5,108	3,381	↑ 51.1%	36,673	27,877	↑ 31.6%
Malaisie	2,692	855	-	27,476	8,863	-
Australie	2,087	1,904	↑ 9.6%	28,792	12,646	-
U.E. - 27	504	865	↓ -41.7%	4,465	4,969	↓ -10.1%
Autres	15,050	13,443	↑ 12.0%	139,800	106,923	↑ 30.7%
Total	447,012	372,914	↑ 19.9%	3,173,358	2,703,356	↑ 17.4%

Exportations domestiques seulement (exclus les réexportations)

Exportations canadiennes de porcs de marché/truies/verrats vers les États-Unis

	Semaine se terminant		Chg	À ce jour		Chg
	31-Aug-24	02-Sep-23		31-Aug-24	02-Sep-23	
Nombre de tête	33,034	30,600	↑ 8.0%	1,266,910	1,157,912	↑ 9.4%



Importations

tonnes métriques

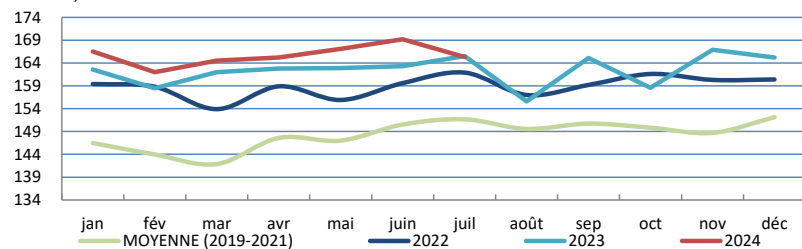
	Semaine se terminant		Chg	À ce jour		Chg
	07-Sep-24	09-Sep-23		07-Sep-24	09-Sep-23	
**Porc frais et congelé						
États-Unis	2,213	2,486	↓ -11.0%	93,232	97,595	↓ -4.5%
Brésil	0	75	↓ -100.0%	6,394	1,624	-
Allemagne	50	149	↓ -66.4%	5,783	6,980	↓ -17.2%
Danemark	0	74	-	3,492	5,867	↓ -40.5%
Pays-Bas	0	25	-	1,226	1,126	↑ 8.9%
Autres	24	286	↓ -91.7%	2,819	5,217	↓ -46.0%
Total porc frais et congelé	2,287	3,094	↓ -26.1%	112,946	118,409	↓ -4.6%

Source: ACIA

Indicateurs de marché

Indice des prix à la consommation - Porc frais et congelé

Base 2002, mensuel



Source : Statistique Canada

Valeur estimée moyenne des découpes de la carcasse de porc sur le marché de gros aux É.U.

(É.U.\$/cwt)

	Semaine se terminant		Chg	Valeur moyenne à ce jour		Chg
	07-Sep-24	09-Sep-23		07-Sep-24	09-Sep-23	
Carcasse	96.27	97.30	↓ -1.1%	95.79	89.86	↑ 6.6%
Longe	94.48	96.84	↓ -2.4%	93.38	87.41	↑ 6.8%
Épaule palette	106.54	118.23	↓ -9.9%	115.82	113.58	↑ 2.0%
Épaule picnic	78.96	79.53	↓ -0.7%	72.48	71.32	↑ 1.6%
Côtes de flanc	128.65	115.95	↑ 11.0%	150.18	120.21	↑ 24.9%
Fesse	92.62	91.77	↑ 0.9%	85.13	82.81	↑ 2.8%
Flanc	123.41	123.75	↓ -0.3%	126.65	113.53	↑ 11.6%

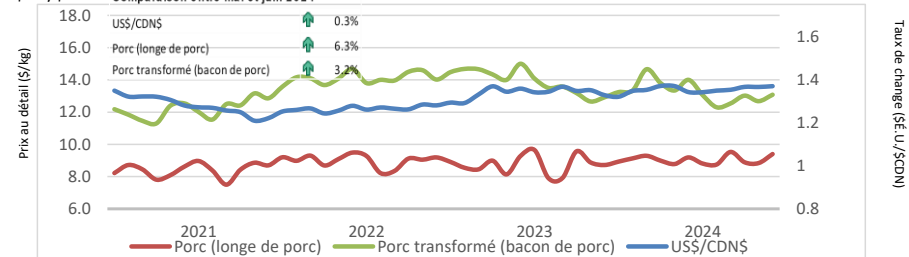
Source: USDA-APHIS: National Weekly Pork Report

	Semaine se terminant		Chg	À ce jour		Chg
	07-Sep-24	09-Sep-23		07-Sep-24	09-Sep-23	
**Porc transformé						
États-Unis	1,370	2,303	↓ -40.5%	47,951	44,882	↑ 6.8%
Italie	35	80	↓ -56.4%	3,095	3,024	↑ 2.3%
Danemark	0	53	-	612	523	↑ 17.0%
Autres	27	46	-	1,878	1,408	↑ 33.3%
Total porc transformé	1432	2,482	↓ -42.3%	53,535	49,838	↑ 7.4%
Total saindoux	0	0	-	117	70	-
Total	3,719	5,576	↓ -33.3%	166,599	168,317	↓ -1.0%

Source: ACIA

Taux de change et prix au détail des produits de porc

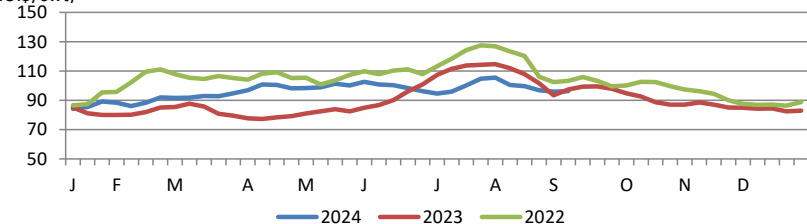
US\$/SCDN



Source : Statistique Canada et la Banque du Canada

Valeur estimée de la carcasse sur le marché de gros aux É.U.

(É.U.\$/cwt)



*Calculs basés à partir d'un carcasse de 205 lbs. 53-54% maigre, 0.65"-0.80" GD dernière côte

États-Unis

Abattage de porc et production porcine aux États-Unis

	Semaine se terminant		Chg	À ce jour		Chg
	07-Sep-24	09-Sep-23		07-Sep-24	09-Sep-23	
Abattage ('000 têtes)	2,327	2,245	↑ 3.7%	87,567	86,421	↑ 1.3%
Production de porc (mil lbs)	489	466	↑ 4.9%	18,762	18,454	↑ 1.7%
Poids de carcasse moyenne (lbs)	210	208	↑ 1.0%			

Source: United State Department of Agriculture (USDA)

Prix de marché du porc aux États-Unis selon la région

Moyenne hebdomadaire pondérée de carcasse (É.U.\$/cwt)

	Semaine se terminant		Chg	À ce jour		Chg
	07-Sep-24	09-Sep-23		07-Sep-24	09-Sep-23	
US - National	83.20	84.73	↓ -1.8%	84.45	83.83	↑ 0.7%
Eastern Cornbelt	82.28	85.36	↓ -3.6%	84.74	82.02	↑ 3.3%
Iowa Minnesota	83.89	84.23	↓ -0.4%	82.80	83.86	↓ -1.3%
Western Cornbelt	83.91	84.21	↓ -0.4%	84.12	83.77	↑ 0.4%

Total des prix moyens pondérés composites*						
Porcelet sevré précocement	33.75	16.42	-	41.63	35.21	↑ 18.2%
Porc d'engraissement 40 lbs	54.86	34.78	↑ 57.7%	67.79	60.79	↑ 11.5%

*comprend contrats et vente aux enchères

Source: USDA: National Direct

Importations américaines de viande porcine

Poids de carcasse - tonnes

	Mensuelles		Chg	À ce jour		Chg
	Jul-24	Jul-23		Jul-24	Jul-23	
Canada	25,820	28,672	↓ -9.9%	189,218	197,386	↓ -4.1%
Mexique	3,108	3,439	↓ -9.6%	24,201	25,197	↓ -4.0%
Danemark	2,432	2,077	↑ 17.1%	21,692	15,815	↑ 37.2%
Brésil	2,863	2,107	↑ 35.9%	20,299	11,214	↑ 81.0%
Italie	1,948	2,013	↓ -3.2%	13,701	12,109	↑ 13.1%
Autres	6,368	4,711	↑ 35.2%	40,305	32,982	↑ 22.2%
Total	42,539	43,019	↓ -1.1%	309,417	294,701	↑ 5.0%

Source : USDA, Service de recherche économique

Exportations américaines de viande porcine

Poids de carcasse - tonnes

	Mensuelles		Chg	À ce jour		Chg
	Jul-24	Jul-23		Jul-24	Jul-23	
Mexique	106,720	84,770	↑ 25.9%	694,482	650,497	↑ 6.8%
Japon	37,405	36,554	↑ 2.3%	295,366	302,552	↓ -2.4%
Corée du Sud	19,231	15,511	↑ 24.0%	208,520	158,583	↑ 31.5%
Canada	18,556	19,256	↓ -3.6%	134,206	138,763	↓ -3.3%
Chine	16,492	17,904	↓ -7.9%	104,635	157,934	↓ -33.7%
Autres	58,631	54,920	↑ 6.8%	437,805	388,082	↑ 12.8%
Total	257,035	228,914	↑ 12.3%	1,875,014	1,796,411	↑ 4.4%

Source : USDA, Service de recherche économique

Pour plus d'information, veuillez contacter

Francois Bédard

Spécialiste de secteur - p 224.25

Division de l'industrie animale

Francois.Bedard@agr.gc.ca

Tél: 613-282-4103