

Coup d'oeil sur le porc

La semaine terminant le 3 août 2024



Abattage de porc sous inspection fédérale

Nombre de tête

	Semaine se terminant		Chg	À ce jour		Chg
	03-Aug-24	05-Aug-23		03-Aug-24	05-Aug-23	
Ouest	167,061	169,867	↓ -1.7%	5,413,193	5,481,617	↓ -1.2%
Est	214,459	209,110	↑ 2.6%	6,654,266	7,072,601	↓ -5.9%
Canada	381,520	378,977	↑ 0.7%	12,067,459	12,554,218	↓ -3.9%
Poids de carcasse (kg)*[1]	106.86	103.53	↑ 3.2%	110.57	107.76	↑ 2.6%
Production porcine (t)	40,769	39,235	↑ 3.9%	1,334,299	1,352,843	↓ -1.4%

[1] La semaine terminant le 03 août 2024 (kg)

Source: Agence canadienne d'inspection des aliments (ACIA)

Note: Ouest (C.-B., Alb., Sask., Man.) et Est (Ont., QC, N.-B., N.-É., Î.-P.-É.)

Prix du porc [1]

\$CDN/100kg

	Semaine se terminant		Chg	Prix moyen à ce jour		Chg
	03-Aug-24	05-Aug-23		03-Aug-24	05-Aug-23	
Colombie-Britannique	233.97	255.41	↓ -8.4%	214.01	206.94	↑ 3.4%
Alberta	243.70	260.20	↓ -6.3%	218.91	206.81	↑ 5.8%
Saskatchewan	228.82	247.71	↓ -7.6%	205.34	200.82	↑ 2.3%
Manitoba	247.13	262.32	↓ -5.8%	221.10	214.00	↑ 3.3%
Ontario [1]	277.95	291.26	↓ -4.6%	248.91	230.56	↑ 8.0%
Québec **	231.40	238.14	↓ -2.8%	203.16	188.49	↑ 7.8%
Nouveau-Brunswick	233.55	254.84	↓ -8.4%	207.22	199.01	↑ 4.1%
Nouvelle-Écosse	236.34	261.70	↓ -9.7%	214.05	205.44	↑ 4.2%
Île-du-Prince-Édouard	231.40	238.14	↓ -2.8%	203.16	191.48	↑ 6.1%

[1] Le prix de l'Ontario représente la valeur totale FAB à l'embarquement, non pas l'Index 100

La formule de prix pour le Québec inclut une référence au prix de gros de la découpe de porc de l'USDA

Source: Offices de commercialisation provinciaux et gouvernements provinciaux et USDA

Abattage canadien de porc selon la province d'origine (fédérale et provinciale)

Nombre de tête

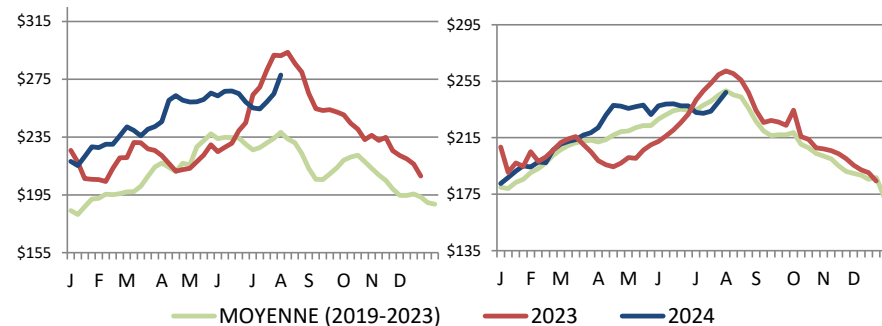
	Semaine se terminant		Chg	À ce jour		Chg
	03-Aug-24	05-Aug-23		03-Aug-24	05-Aug-23	
Colombie-Britannique	2,802	3,722	↓ -24.7%	90,628	88,082	↑ 2.9%
Alberta	37,456	40,112	↓ -6.6%	1,209,048	1,294,428	↓ -6.6%
Saskatchewan	31,955	33,036	↓ -3.3%	1,016,531	1,064,455	↓ -4.5%
Manitoba	96,766	100,191	↓ -3.4%	3,213,687	3,112,959	↑ 3.2%
Ontario	104,642	103,832	↑ 0.8%	3,170,836	3,247,050	↓ -2.3%
Québec	124,122	116,409	↑ 6.6%	3,832,776	4,203,976	↓ -8.8%
Nouveau-Brunswick	170	338	↓ -49.7%	14,066	12,296	↑ 14.4%
Nouvelle-Écosse	84	110	↓ -23.6%	3,607	4,437	↓ -18.7%
Île-du-Prince-Édouard	523	580	↓ -9.8%	30,967	27,819	↑ 11.3%
Canada	398,520	398,330	↑ 0.0%	12,582,146	13,055,502	↓ -3.6%

Abattage de truie/verrats estimés (comprend les abattages sous inspection fédérale et provinciale)

Ouest	2,752	1,617	↑ 70.2%	81,480	57,874	↑ 40.8%
Est	690	1,076	↓ -35.9%	26,703	27,673	↓ -3.5%
Canada	3,442	2,693	↑ 27.8%	108,183	85,547	↑ 26.5%

Source: ACIA et les gouvernements provinciaux

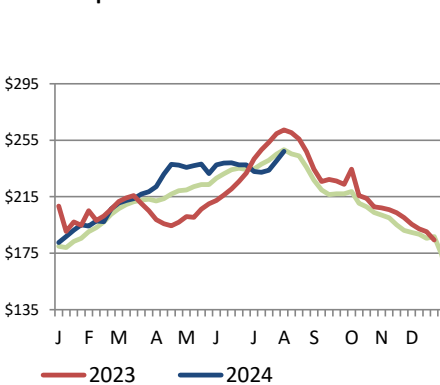
Prix du porc de l'Ontario- poids paré (valeur totale FAB à l'embarquement)



Prix moyen pondéré hebdomadaire (\$CDN/100kg)

Source: Offices de commercialisation provinciaux et gouvernements provinciaux et USDA

Prix du porc du Manitoba -Index 100



Exportations

Exportations canadiennes de viande porcine tonnes métriques

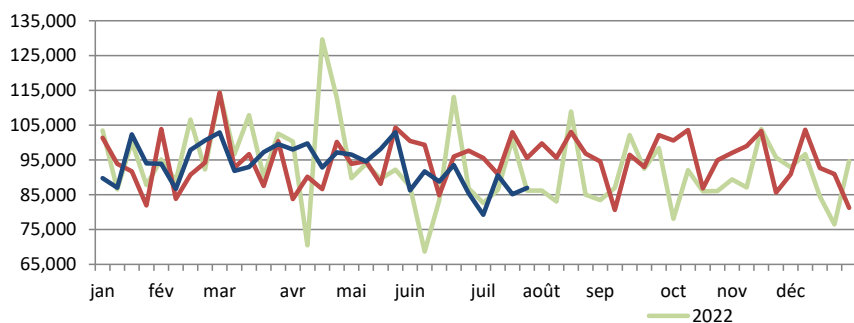
	Mensuelles		Chg	À ce jour		Chg
	Jun-24	Jun-23		Jun-24	Jun-23	
États-Unis	34,048	36,973	↓ -7.9%	209,075	216,790	↓ -3.6%
Japon	24,439	17,126	↑ 42.7%	146,332	92,446	↑ 58.3%
Chine	17,424	21,475	↓ -18.9%	95,693	130,648	↓ -26.8%
Mexique	15,295	20,845	↓ -26.6%	90,594	82,060	↑ 10.4%
Philippines	9,575	13,474	↓ -28.9%	62,179	63,328	↓ -1.8%
Corée du Sud	6,879	4,272	↑ 61.0%	46,185	25,832	↑ 78.8%
Taiwan	2,287	4,729	↓ -51.6%	20,457	31,263	↓ -34.6%
Colombie	1,558	742	-	10,662	8,652	↑ 23.2%
Malaisie	1,676	227	-	8,328	2,712	↑ 207.1%
Australie	1,024	954	↑ 7.3%	8,098	3,705	-
U.E. - 27	266	398	↓ -33.1%	1,233	1,193	↑ 3.4%
Autres	5,736	4,931	↑ 16.3%	1,157	1,167	↓ -0.8%
Total	120,208	126,147	↓ -4.7%	738,240	692,739	↑ 6.6%

Exportations domestiques seulement (exclus les réexportations)

Source : Statistique Canada

Exportations canadiennes de porcs d'engraissement vers les États-Unis

	Semaine se terminant		Chg	À ce jour		Chg
	04-Aug-24	06-Aug-23		04-Aug-24	06-Aug-23	
Nombre de tête	86,936	95,579	↓ -9.0%	2,804,432	2,838,532	↓ -1.2%



Source: USDA - APHIS

PRÉPARÉ PAR : DIVISION DE L'INDUSTRIE ANIMALE, SECTION D'INFORMATION SUR LES MARCHÉS

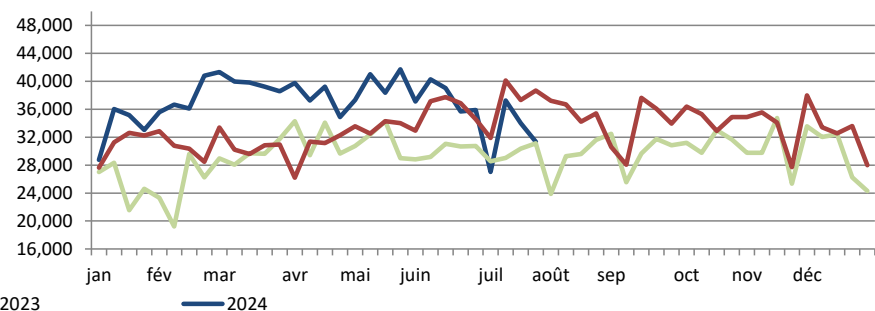
Exportations canadiennes de viande porcine CDN\$ ('000)

	Mensuelles		Chg	À ce jour		Chg
	Jun-24	Jun-23		Jun-24	Jun-23	
États-Unis	154,649	148,778	↑ 3.9%	898,813	858,491	↑ 4.7%
Japon	126,716	79,457	↑ 59.5%	752,092	437,665	↑ 71.8%
Chine	39,949	49,916	↓ -20.0%	216,763	321,522	↓ -32.6%
Mexique	39,954	50,792	↓ -21.3%	203,585	192,962	↑ 5.5%
Philippines	28,999	39,896	↓ -27.3%	164,370	174,204	↓ -5.6%
Corée du Sud	32,100	17,481	↑ 83.6%	208,889	103,094	-
Taiwan	8,763	15,225	↓ -42.4%	69,992	101,675	↓ -31.2%
Colombie	5,221	1,881	-	31,565	24,496	↑ 28.9%
Malaisie	4,935	694	-	24,784	8,008	↑ 209.5%
Australie	4,111	2,715	↑ 51.4%	26,706	10,742	-
U.E. - 27	913	1,413	↓ -35.4%	4,581	4,377	↑ 4.7%
Autres	18,825	14,105	↑ 33.5%	124,126	93,207	↑ 33.2%
Total	465,135	422,354	↑ 10.1%	2,726,266	2,330,443	↑ 17.0%

Exportations domestiques seulement (exclus les réexportations)

Exportations canadiennes de porcs de marché/truies/verrats vers les États-Unis

	Semaine se terminant		Chg	À ce jour		Chg
	04-Aug-24	06-Aug-23		04-Aug-24	06-Aug-23	
Nombre de tête	31,340	38,685	↓ -19.0%	1,108,140	983,831	↑ 12.6%



Importations

tonnes métriques

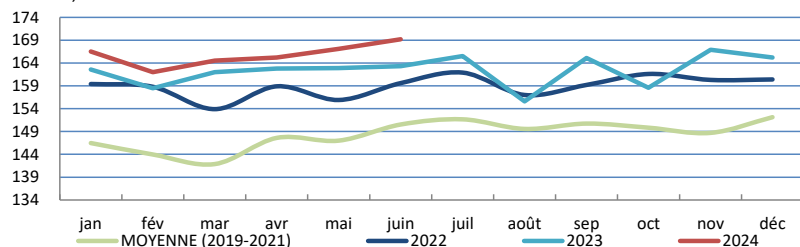
	Semaine se terminant		Chg	À ce jour		Chg
	03-Aug-24	05-Aug-23		03-Aug-24	05-Aug-23	
**Porc frais et congelé						
États-Unis	2,738	2,913	↓ -6.0%	79,945	83,775	↓ -4.6%
Brésil	65	50	↑ 29.7%	5,422	1,175	-
Allemagne	0	75	-	4,893	6,335	↓ -22.8%
Danemark	0	75	-	2,760	5,221	↓ -47.1%
Pays-Bas	0	25	-	1,030	1,052	↓ -2.1%
Autres	0	163	-	2,135	4,613	↓ -53.7%
Total porc frais et congelé	2,803	3,301	↓ -15.1%	96,185	102,170	↓ -5.9%

Source: ACIA

Indicateurs de marché

Indice des prix à la consommation - Porc frais et congelé

Base 2002, mensuel



Source : Statistique Canada

Valeur estimée moyenne des découpes de la carcasse de porc sur le marché de gros aux É.U.

(É.U.\$/cwt)

	Semaine se terminant		Chg	Valeur moyenne à ce jour		Chg
	03-Aug-24	05-Aug-23		03-Aug-24	05-Aug-23	
Carcasse	105.49	114.68	↓ -8.0%	95.46	88.19	↑ 8.2%
Longe	97.46	98.84	↓ -1.4%	93.15	86.57	↑ 7.6%
Épaule palette	110.67	101.47	↑ 9.1%	116.37	114.42	↑ 1.7%
Épaule picnic	78.18	79.83	↓ -2.1%	72.17	70.60	↑ 2.2%
Côtes de flanc	123.28	113.97	↑ 8.2%	151.95	120.98	↑ 25.6%
Fesse	108.21	97.77	↑ 10.7%	84.39	81.80	↑ 3.2%
Flanc	152.00	227.54	↓ -33.2%	125.83	105.91	↑ 18.8%

Source: USDA-APHIS: National Weekly Pork Report

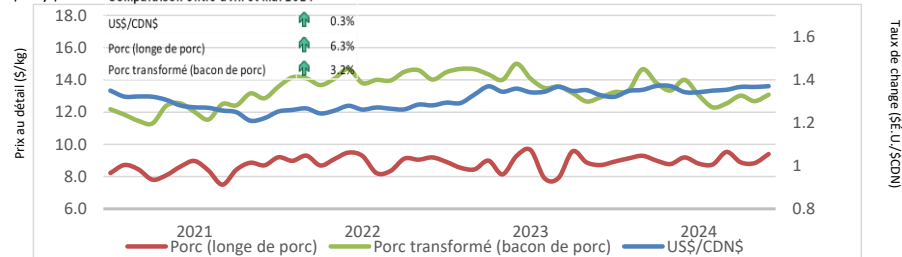
CDN\$ ('000)

	Semaine se terminant		Chg	À ce jour		Chg
	03-Aug-24	05-Aug-23		03-Aug-24	05-Aug-23	
**Porc transformé						
États-Unis	966	1,007	↓ -4.1%	41,235	36,911	↑ 11.7%
Italie	21	128	↓ -83.6%	2,561	2,553	↑ 0.3%
Danemark	0	0	-	514	471	↑ 9.3%
Autres	5	16	↓ -67.7%	1,359	1,198	↑ 13.4%
Total porc transformé	992	1,150	↓ -13.8%	45,670	41,134	↑ 11.0%
Total saindoux	0	0	-	117	58	-
Total	3,795	4,819	↓ -21.3%	141,972	143,362	↓ -1.0%

Source: ACIA

Taux de change et prix au détail des produits de porc

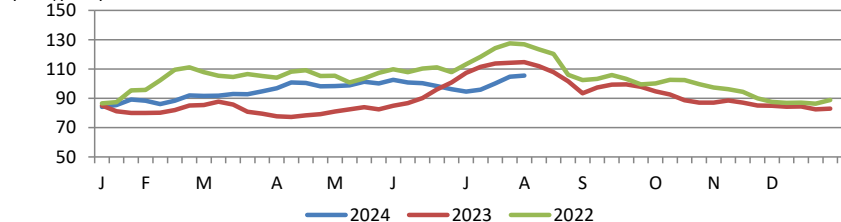
US\$/SCDN Comparaison entre avril et mai 2024



Source : Statistique Canada et la Banque du Canada

Valeur estimée de la carcasse sur le marché de gros aux É.U.

(É.U.\$/cwt)



*Calculs basés à partir d'un carcasse de 205 lbs. 53-54% maigre, 0.65"-0.80" GD dernière côte

États-Unis

Abattage de porc et production porcine aux États-Unis

	Semaine se terminant		Chg	À ce jour		Chg
	03-Aug-24	05-Aug-23		03-Aug-24	05-Aug-23	
Abattage ('000 têtes)	2,455	2,348	↑ 4.6%	75,418	74,496	↑ 1.2%
Production de porc (mil lbs)	519	486	↑ 6.8%	16,216	15,991	↑ 1.4%
Poids de carcasse moyenne (lbs)	212	207	↑ 2.4%			

Source: United State Department of Agriculture (USDA)

Prix de marché du porc aux États-Unis selon la région

Moyenne hebdomadaire pondérée de carcasse (É.U.\$/cwt)

	Semaine se terminant		Chg	À ce jour		Chg
	03-Aug-24	05-Aug-23		03-Aug-24	05-Aug-23	
US - National	91.46	102.50	↓ -10.8%	84.12	82.58	↑ 1.9%
Eastern Cornbelt	90.22	100.77	↓ -10.5%	84.60	80.49	↑ 5.1%
Iowa Minnesota	91.15	102.13	↓ -10.7%	82.50	82.68	↓ -0.2%
Western Cornbelt	91.27	102.34	↓ -10.8%	83.38	82.57	↑ 1.0%

Total des prix moyens pondérés composites*

	03-Aug-24	05-Aug-23	Chg	03-Aug-24	05-Aug-23	Chg
Porcelet sevré précocement	27.91	14.54	↑ 92.0%	43.30	34.43	↑ 25.8%
Porc d'engraissement 40 lbs	46.41	30.75	↑ 50.9%	70.08	60.26	↑ 16.3%

*comprend contrats et vente aux enchères

Source: USDA: National Direct

Importations américaines de viande porcine

Poids de carcasse - tonnes

	Mensuelles		Chg	À ce jour		Chg
	Jun-24	Jun-23		Jun-24	Jun-23	
Canada	26,967	32,262	↓ -16.4%	163,399	168,714	↓ -3.2%
Mexique	3,716	3,823	↓ -2.8%	21,093	21,757	↓ -3.1%
Danemark	3,345	3,618	-	19,260	13,738	↑ 40.2%
Brésil	2,573	2,331	↑ 10.4%	17,436	9,107	↑ 91.5%
Italie	1,687	2,251	↓ -25.0%	11,753	10,096	↑ 16.4%
Autres	5,388	9,202	↓ -41.5%	33,937	28,271	↑ 20.0%
Total	43,676	53,486	↓ -18.3%	266,878	251,683	↑ 6.0%

Source : USDA, Service de recherche économique

Exportations américaines de viande porcine

Poids de carcasse - tonnes

	Mensuelles		Chg	À ce jour		Chg
	Jun-24	Jun-23		Jun-24	Jun-23	
Mexique	85,197	80,539	↑ 5.8%	587,762	565,727	↑ 3.9%
Japon	40,204	44,733	↓ -10.1%	257,961	265,999	↓ -3.0%
Corée du Sud	24,447	22,695	↑ 7.7%	189,289	143,072	↑ 32.3%
Canada	19,337	17,609	↑ 9.8%	115,650	119,507	↓ -3.2%
Chine	14,400	22,772	↓ -36.8%	162,575	140,031	↑ 16.1%
Autres	54,142	53,579	↑ 1.1%	88,143	333,162	↓ -73.5%
Total	237,727	241,927	↓ -1.7%	1,617,979	1,567,497	↑ 3.2%

Source : USDA, Service de recherche économique

Pour plus d'information, veuillez contacter

Francois Bédard

Spécialiste de secteur - porc

Division de l'industrie animale

Francois.Bedard@agr.gc.ca

Tél: 613-282-4103