

Coup d'oeil sur le porc

Week ending July 27, 2024



Abattage de porc sous inspection fédérale

Nombre de tête

	Semaine se terminant		Chg	À ce jour		Chg
	27-Jul-24	29-Jul-23		27-Jul-24	29-Jul-23	
Ouest	175,497	184,044	↓ -4.6%	5,246,132	5,311,750	↓ -1.2%
Est	211,691	205,044	↑ 3.2%	6,439,625	6,863,491	↓ -6.2%
Canada	387,188	389,088	↓ -0.5%	11,685,757	12,175,241	↓ -4.0%
Poids de carcasse (kg)*[1]	107.66	103.54	↑ 4.0%	110.69	107.90	↑ 2.6%
Production porcine (t)	41,685	40,286	↑ 3.5%	1,293,496	1,313,709	↓ -1.5%

[1] La semaine terminant le 27 juillet 2024 (kg)

Source: Agence canadienne d'inspection des aliments (ACIA)

Note: Ouest (C.-B., Alb., Sask., Man.) et Est (Ont., QC, N.-B., N.-É., Î.-P.-É.)

Prix du porc [1]

\$CDN/100kg

	Semaine se terminant		Chg	Prix moyen à ce jour		Chg
	27-Jul-24	29-Jul-23		27-Jul-24	29-Jul-23	
Colombie-Britannique	227.95	250.42	↓ -9.0%	213.34	205.33	↑ 3.9%
Alberta	233.90	256.90	↓ -9.0%	218.08	205.03	↑ 6.4%
Saskatchewan	222.63	244.62	↓ -9.0%	204.56	199.25	↑ 2.7%
Manitoba	240.50	259.65	↓ -7.4%	220.23	212.39	↑ 3.7%
Ontario [1]	265.00	291.73	↓ -9.2%	247.94	228.53	↑ 8.5%
Québec **	222.99	237.22	↓ -6.0%	202.21	186.83	↑ 8.2%
Nouveau-Brunswick	227.28	254.60	↓ -10.7%	206.34	197.15	↑ 4.7%
Nouvelle-Écosse	231.20	255.19	↓ -9.4%	213.30	203.56	↑ 4.8%
Île-du-Prince-Édouard	222.99	237.22	↓ -6.0%	202.21	189.92	↑ 6.5%

[1] Le prix de l'Ontario représente la valeur totale FAB à l'embarquement, non pas l'Index 100

La formule de prix pour le Québec inclut une référence au prix de gros de la découpe de porc de l'USDA

Source: Offices de commercialisation provinciaux et gouvernements provinciaux et USDA

Abattage canadien de porc selon la province d'origine (fédérale et provinciale)

Nombre de tête

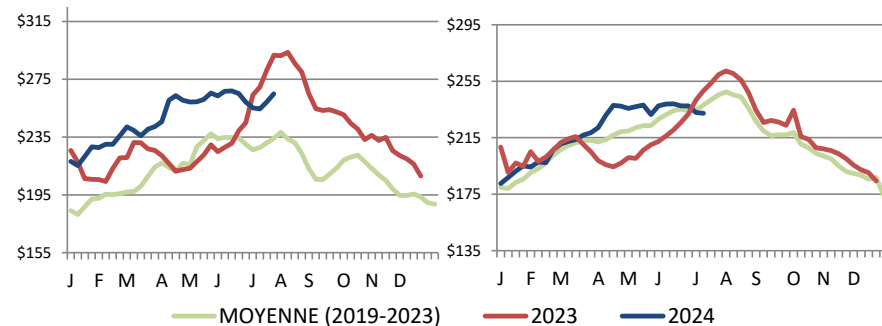
	Semaine se terminant		Chg	À ce jour		Chg
	27-Jul-24	29-Jul-23		27-Jul-24	29-Jul-23	
Colombie-Britannique	2,608	3,750	↓ -30.5%	87,826	84,360	↑ 4.1%
Alberta	38,837	41,688	↓ -6.8%	1,171,592	1,254,316	↓ -6.6%
Saskatchewan	34,436	38,369	↓ -10.3%	984,576	1,031,419	↓ -4.5%
Manitoba	101,957	107,047	↓ -4.8%	3,116,890	3,012,768	↑ 3.5%
Ontario	97,144	99,806	↓ -2.7%	3,066,199	3,143,218	↓ -2.5%
Québec	127,941	115,628	↑ 10.6%	3,708,467	4,087,567	↓ -9.3%
Nouveau-Brunswick	166	493	↓ -66.3%	13,896	11,958	↑ 16.2%
Nouvelle-Écosse	87	129	↓ -32.6%	3,523	4,327	↓ -18.6%
Île-du-Prince-Édouard	1,183	585	-	30,444	27,239	↑ 11.8%
Canada	404,359	407,495	↓ -0.8%	12,183,413	12,657,172	↓ -3.7%

Abattage de truie/verrats estimés (comprend les abattages sous inspection fédérale et provinciale)

Ouest	2,492	2,216	↑ 12.5%	78,721	56,257	↑ 39.9%
Est	696	718	↓ -3.1%	26,013	26,597	↓ -2.2%
Canada	3,188	2,934	↑ 8.7%	104,734	82,854	↑ 26.4%

Source: ACIA et les gouvernements provinciaux

Prix du porc de l'Ontario- poids paré (valeur totale FAB à l'embarquement)



Prix moyen pondéré hebdomadaire (\$CDN/100kg)

Source: Offices de commercialisation provinciaux et gouvernements provinciaux et USDA

Prix du porc du Manitoba -Index 100

Exportations

Exportations canadiennes de viande porcine tonnes métriques

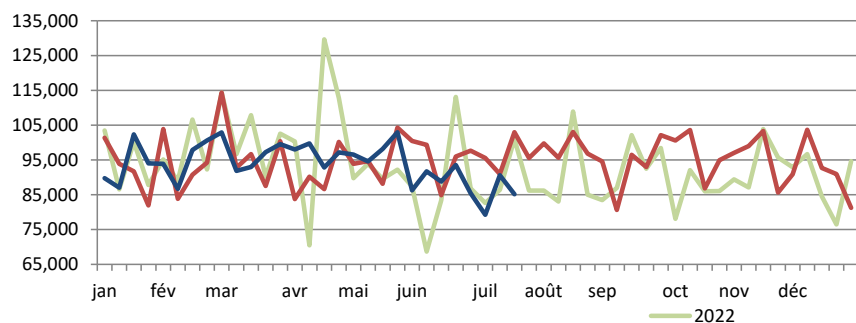
	Mensuelles		Chg	À ce jour		Chg
	May-24	May-23		May-24	May-23	
États-Unis	34,426	35,811	↓ -3.9%	175,027	179,816	↓ -2.7%
Japon	19,896	16,153	↑ 23.2%	121,893	75,321	↑ 61.8%
Mexique	14,398	14,344	↑ 0.4%	75,299	61,197	↑ 23.0%
Chine	14,198	24,514	↓ -42.1%	78,265	109,094	↓ -28.3%
Philippines	8,239	14,947	↓ -44.9%	52,579	49,826	↑ 5.5%
Corée du Sud	5,804	4,060	↑ 43.0%	39,260	21,537	↑ 82.3%
Taiwan	2,467	7,272	↓ -66.1%	18,170	26,534	↓ -31.5%
Colombie	1,855	386	-	9,104	7,910	↑ 15.1%
Viet Nam	1,442	218	-	6,854	2,173	-
Malaisie	1,331	503	-	6,652	2,407	-
U.E. - 27	169	338	↓ -49.8%	891	769	↑ 15.9%
Autres	5,302	5,303	↓ 0.0%	33,963	29,569	↑ 14.9%
Total	109,526	123,848	↓ -11.6%	617,956	566,152	↑ 9.2%

Exportations domestiques seulement (exclus les réexportations)

Source : Statistique Canada

Exportations canadiennes de porcs d'engraissement vers les États-Unis

	Semaine se terminant		Chg	À ce jour		Chg
	20-Jul-24	22-Jul-23		20-Jul-24	22-Jul-23	
Nombre de tête	85,123	102,996	↓ -17.4%	2,717,496	2,742,953	↓ -0.9%



Source: USDA - APHIS

PRÉPARÉ PAR : DIVISION DE L'INDUSTRIE ANIMALE, SECTION D'INFORMATION SUR LES MARCHÉS

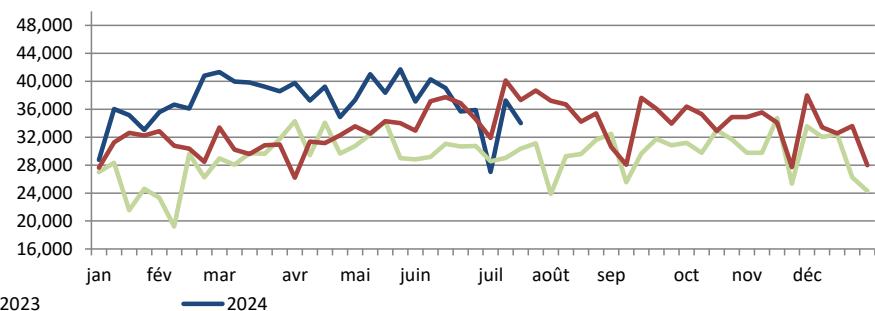
Exportations canadiennes de viande porcine CDN\$ ('000)

	Mensuelles		Chg	À ce jour		Chg
	May-24	May-23		May-24	May-23	
États-Unis	152,874	138,448	↑ 10.4%	744,165	709,713	↑ 4.9%
Japon	105,797	76,454	↑ 38.4%	625,376	358,209	↑ 74.6%
Mexique	35,277	36,183	↓ -2.5%	163,630	142,100	↑ 15.2%
Chine	33,159	62,742	↓ -47.1%	176,875	271,434	↓ -34.8%
Philippines	22,812	44,711	↓ -49.0%	135,324	134,255	↑ 0.8%
Corée du Sud	26,371	16,370	↑ 61.1%	176,676	85,468	-
Taiwan	8,536	24,589	↓ -65.3%	61,228	86,450	↓ -29.2%
Colombie	5,547	1,257	-	26,344	22,515	↑ 17.0%
Viet Nam	4,509	499	-	20,196	22,615	↓ -10.7%
Malaisie	4,080	1,396	-	19,849	7,006	-
U.E. - 27	661	1,079	↓ -38.7%	3,593	2,691	↑ 33.5%
Autres	17,565	15,281	↑ 14.9%	107,775	64,321	↑ 67.6%
Total	417,188	419,008	↓ -0.4%	2,261,030	1,906,776	↑ 18.6%

Exportations domestiques seulement (exclus les réexportations)

Exportations canadiennes de porcs de marché/truies/verrats vers les États-Unis

	Semaine se terminant		Chg	À ce jour		Chg
	20-Jul-24	22-Jul-23		20-Jul-24	22-Jul-23	
Nombre de tête	34,025	37,328	↓ -8.8%	1,076,800	945,146	↑ 13.9%



Importations

Week ending July 06, 2024
tonnes métriques

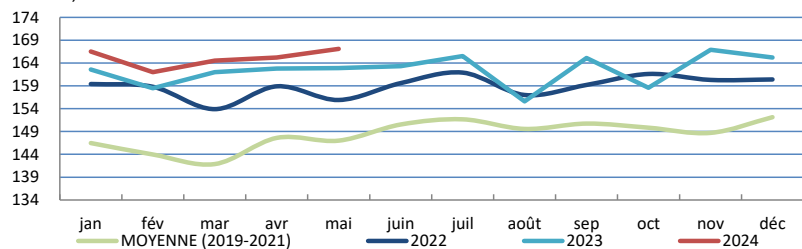
	Semaine se terminant		Chg	À ce jour		Chg
	27-Jul-24	29-Jul-23		27-Jul-24	29-Jul-23	
**Porc frais et congelé						
États-Unis	2,008	2,688 ↓	-25.3%	77,135	80,862 ↓	-4.6%
Brésil	25	50 ↓	-50.3%	5,081	1,125	-
Allemagne	0	122 ↓	-100.0%	4,535	6,260 ↓	-27.6%
Danemark	0	97 ↓	-100.0%	2,735	5,146 ↓	-46.9%
Pays-Bas	0	0	-	983	1,027 ↓	-4.3%
Autres	0	42	-	2,091	4,450 ↓	-53.0%
Total porc frais et congelé	2,033	2,999 ↓	-32.2%	92,560	98,870 ↓	-6.4%

Source: ACIA

Indicateurs de marché

Indice des prix à la consommation - Porc frais et congelé

Base 2002, mensuel



Source : Statistique Canada

Valeur estimée moyenne des découpes de la carcasse de porc sur le marché de gros aux É.U.

(É.U.\$/cwt)

	Semaine se terminant		Chg	Valeur moyenne à ce jour		Chg
	27-Jul-24	29-Jul-23		27-Jul-24	29-Jul-23	
Carcasse	104.78	114.24 ↓	-8.3%	95.13	87.31 ↑	9.0%
Longe	96.92	100.70 ↓	-3.8%	92.72	86.16 ↑	7.6%
Épaule palette	111.43	106.64 ↑	4.5%	116.85	114.85 ↑	1.7%
Épaule picnic	76.14	83.48 ↓	-8.8%	71.72	70.29 ↑	2.0%
Côtes de flanc	128.35	115.84 ↑	10.8%	154.49	121.21 ↑	27.5%
Fesse	113.54	97.32 ↑	16.7%	81.89	81.27 ↑	0.8%
Flanc	140.01	217.17 ↓	-35.5%	124.33	101.85 ↑	22.1%

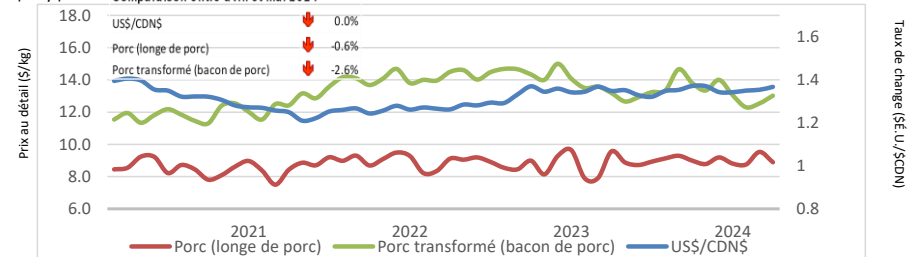
Source: USDA-APHIS: National Weekly Pork Report

	Semaine se terminant		Chg	À ce jour		Chg
	27-Jul-24	29-Jul-23		27-Jul-24	29-Jul-23	
**Porc transformé						
États-Unis	1,007	1,007	0.0%	40,183	35,550 ↑	13.0%
Italie	10	128 ↓	-92.2%	2,481	2,491 ↓	-0.4%
Danemark	0	0	-	497	440 ↑	13.1%
Autres	326	16 ↑	1999.6%	1,216	1,135 ↑	7.2%
Total porc transformé	1343	1,150 ↑	16.7%	44,378	39,615 ↑	12.0%
Total saindoux	0	0	-	117	58	-
Total	3,375	4,150 ↓	-18.7%	137,055	138,543 ↓	-1.1%

Source: ACIA

Taux de change et prix au détail des produits de porc

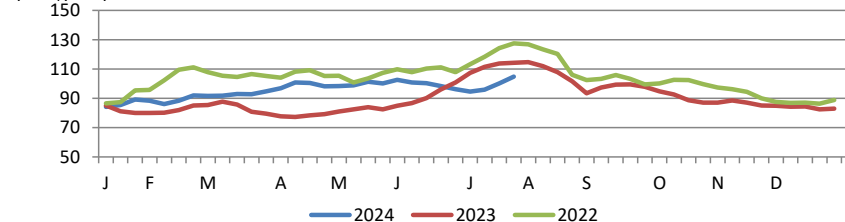
US\$/SCDN Comparaison entre avril et mai 2024



Source : Statistique Canada et la Banque du Canada

Valeur estimée de la carcasse sur le marché de gros aux É.U.

(É.U.\$/cwt)



*Calculs basés à partir d'un carcasse de 205 lbs. 53-54% maigre, 0.65"-0.80" GD dernière côte

États-Unis

Week ending July 06, 2024

	Semaine se terminant		Chg	À ce jour		Chg
	27-Jul-24	29-Jul-23		27-Jul-24	29-Jul-23	
Abattage ('000 têtes)	2,436	2,398	↑ 1.6%	72,961	72,148	↑ 1.1%
Production de porc (mil lbs)	515	499	↑ 3.2%	15,698	15,505	↑ 1.2%
Poids de carcasse moyenne (lbs)	212	208	↑ 1.9%			

Source: United State Department of Agriculture (USDA)

United States Hog Market Prices - By Region

Moyenne hebdomadaire pondérée de carcasse (É.U.\$/cwt)

	Semaine se terminant		Chg	À ce jour		Chg
	27-Jul-24	29-Jul-23		27-Jul-24	29-Jul-23	
US - National	90.53	102.60	↓ -11.8%	83.88	81.92	↑ 2.4%
Eastern Cornbelt	89.88	100.12	↓ -10.2%	84.41	79.81	↑ 5.8%
Iowa Minnesota	90.13	102.68	↓ -12.2%	82.21	82.03	↑ 0.2%
Western Cornbelt	90.23	102.80	↓ -12.2%	83.12	81.91	↑ 1.5%

Total des prix moyens pondérés composites*

	27-Jul-24	29-Jul-23	Chg	27-Jul-24	29-Jul-23	Chg
Porcelet sevré précocement	27.31	16.88	↑ 61.8%	43.88	44.86	↓ -2.2%
Porc d'engraissement 40 lbs	44.71	35.96	↑ 24.3%	70.84	87.27	↓ -18.8%

*comprend contrats et vente aux enchères

Source: USDA: National Direct

Importations américaines de viande porcine

Poids de carcasse - tonnes

	Mensuelles		Chg	À ce jour		Chg
	May-24	May-23		May-24	May-23	
Canada	58,633	56,101	↑ 4.5%	300,777	308,360	↓ -2.5%
Mexique	7,875	9,590	↓ -17.9%	38,309	39,130	↓ -2.1%
Danemark	7,422	5,658	↑ 31.2%	35,086	26,694	↑ 31.4%
Brésil	4,954	3,246	↑ 52.6%	32,767	15,934	-
Italie	4,948	3,204	↑ 54.4%	22,191	22,113	↑ 0.4%
Autres	12,443	11,180	↑ 11.3%	62,940	49,784	↑ 26.4%
Total	96,275	88,979	↑ 8.2%	492,070	462,015	↑ 6.5%

Source : USDA, Service de recherche économique

Exportations américaines de viande porcine

Poids de carcasse - tonnes

	Mensuelles		Chg	À ce jour		Chg
	May-24	May-23		May-24	May-23	
Mexique	210,276	227,632	↓ -7.6%	1,107,955	1,050,356	↑ 5.5%
Japon	93,809	97,303	↓ -3.6%	480,067	483,021	↓ -0.6%
Corée du Sud	67,198	65,597	↑ 2.4%	363,410	270,169	↑ 34.5%
Canada	40,639	43,050	↓ -5.6%	212,333	220,414	↓ -3.7%
Chine	32,681	52,416	↓ -37.7%	162,575	255,635	↓ -36.4%
Autres	140,094	133,739	↑ 4.8%	716,564	592,277	↑ 21.0%
Total	584,697	619,737	↓ -5.7%	3,042,904	2,871,872	↑ 6.0%

Source : USDA, Service de recherche économique

Pour plus d'information, veuillez contacter

Francois Bédard

Spécialiste de secteur - porc

Division de l'industrie animale

Francois.Bedard@agr.gc.ca

Tél: 613-282-4103