

Coup d'oeil sur le porc

Week ending July 20, 2024



Abattage de porc sous inspection fédérale

Nombre de tête

	Semaine se terminant		Chg	À ce jour		Chg
	20-Jul-24	22-Jul-23		20-Jul-24	22-Jul-23	
Ouest	182,369	169,280	↑ 7.7%	5,070,629	5,127,706	↓ -1.1%
Est	215,165	226,818	↓ -5.1%	6,227,934	6,658,447	↓ -6.5%
Canada	397,534	396,098	↑ 0.4%	11,298,563	11,786,153	↓ -4.1%
Poids de carcasse (kg)*[1]	106.63	104.22	↑ 2.3%	110.77	107.46	↑ 3.1%
Production porcine (t)	42,389	41,281	↑ 2.7%	1,251,542	1,266,540	↓ -1.2%

[1] La semaine terminant le 20 juillet 2024 (kg)

Source: Agence canadienne d'inspection des aliments (ACIA)

Note: Ouest (C.-B., Alb., Sask., Man.) et Est (Ont., QC, N.-B., N.-É., Î.-P.-É.)

Prix du porc [1]

\$CDN/100kg

	Semaine se terminant		Chg	Prix moyen à ce jour		Chg
	20-Jul-24	22-Jul-23		20-Jul-24	22-Jul-23	
Colombie-Britannique	226.73	244.12	↓ -7.1%	212.84	203.77	↑ 4.4%
Alberta	226.50	251.20	↓ -9.8%	217.53	203.24	↑ 7.0%
Saskatchewan	216.80	239.15	↓ -9.3%	203.94	197.69	↑ 3.2%
Manitoba	233.83	253.53	↓ -7.8%	219.53	210.76	↑ 4.2%
Ontario [1]	259.29	281.32	↓ -7.8%	247.35	226.36	↑ 9.3%
Québec **	211.40	232.68	↓ -9.1%	201.50	185.10	↑ 8.9%
Nouveau-Brunswick	220.83	246.85	↓ -10.5%	205.62	195.17	↑ 5.4%
Nouvelle-Écosse	236.77	247.21	↓ -4.2%	212.69	201.78	↑ 5.4%
Île-du-Prince-Édouard	211.40	232.68	↓ -9.1%	201.50	188.29	↑ 7.0%

[1] Le prix de l'Ontario représente la valeur totale FAB à l'embarquement, non pas l'Index 100

La formule de prix pour le Québec inclut une référence au prix de gros de la découpe de porc de l'USDA

Source: Offices de commercialisation provinciaux et gouvernements provinciaux et USDA

Abattage canadien de porc selon la province d'origine (fédérale et provinciale)

Nombre de tête

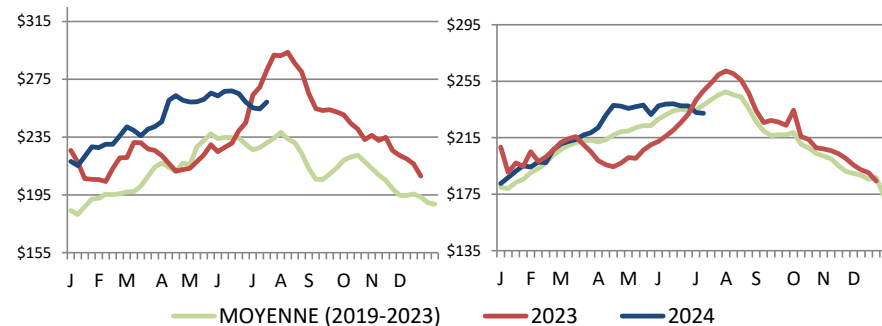
	Semaine se terminant		Chg	À ce jour		Chg
	20-Jul-24	22-Jul-23		20-Jul-24	22-Jul-23	
Colombie-Britannique	3,127	2,974	↑ 5.1%	85,218	80,610	↑ 5.7%
Alberta	38,275	45,585	↓ -16.0%	1,133,020	1,212,628	↓ -6.6%
Saskatchewan	35,186	35,841	↓ -1.8%	950,910	993,050	↓ -4.2%
Manitoba	108,325	90,910	↑ 19.2%	3,013,312	2,905,721	↑ 3.7%
Ontario	103,821	98,939	↑ 4.9%	2,970,140	3,043,412	↓ -2.4%
Québec	124,034	138,053	↓ -10.2%	3,580,526	3,971,939	↓ -9.9%
Nouveau-Brunswick	162	324	↓ -50.0%	13,730	11,465	↑ 19.8%
Nouvelle-Écosse	87	122	↓ -28.7%	3,436	4,198	↓ -18.2%
Île-du-Prince-Édouard	1,490	1,131	↑ 31.7%	29,261	26,654	↑ 9.8%
Canada	414,507	413,879	↑ 0.2%	11,779,553	12,249,677	↓ -3.8%

Abattage de truie/verrats estimés (comprend les abattages sous inspection fédérale et provinciale)

Ouest	3,149	1,902	↑ 65.6%	76,493	54,041	↑ 41.5%
Est	666	972	↓ -31.5%	25,585	25,879	↓ -1.1%
Canada	3,815	2,874	↑ 32.7%	102,078	79,920	↑ 27.7%

Source: ACIA et les gouvernements provinciaux

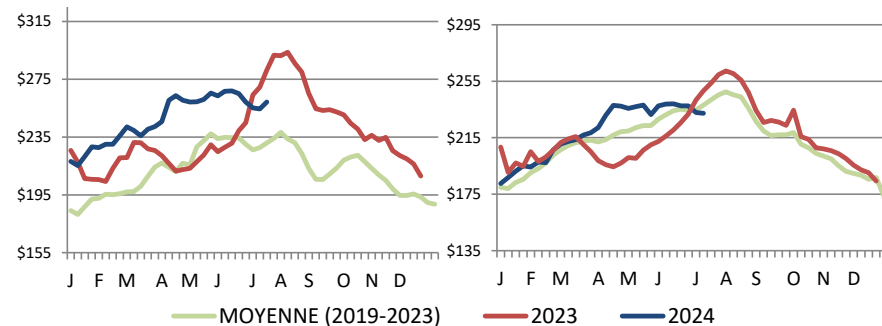
Prix du porc de l'Ontario- poids paré (valeur totale FAB à l'embarquement)



Prix moyen pondéré hebdomadaire (\$CDN/100kg)

Source: Offices de commercialisation provinciaux et gouvernements provinciaux et USDA

Prix du porc du Manitoba -Index 100



Prix moyen pondéré hebdomadaire (\$CDN/100kg)

Source: Offices de commercialisation provinciaux et gouvernements provinciaux et USDA

Exportations

Exportations canadiennes de viande porcine tonnes métriques

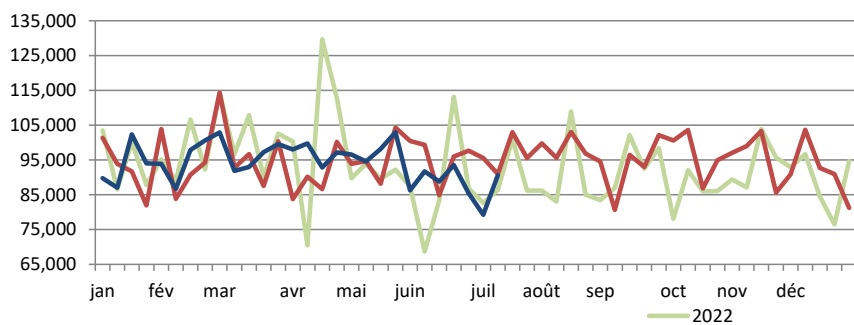
	Mensuelles		Chg	À ce jour		Chg
	May-24	May-23		May-24	May-23	
États-Unis	34,426	35,811	↓ -3.9%	175,027	179,816	↓ -2.7%
Japon	19,896	16,153	↑ 23.2%	121,893	75,321	↑ 61.8%
Mexique	14,398	14,344	↑ 0.4%	75,299	61,197	↑ 23.0%
Chine	14,198	24,514	↓ -42.1%	78,265	109,094	↓ -28.3%
Philippines	8,239	14,947	↓ -44.9%	52,579	49,826	↑ 5.5%
Corée du Sud	5,804	4,060	↑ 43.0%	39,260	21,537	↑ 82.3%
Taiwan	2,467	7,272	↓ -66.1%	18,170	26,534	↓ -31.5%
Colombie	1,855	386	-	9,104	7,910	↑ 15.1%
Viet Nam	1,442	218	-	6,854	2,173	-
Malaisie	1,331	503	-	6,652	2,407	-
U.E. - 27	169	338	↓ -49.8%	891	769	↑ 15.9%
Autres	5,302	5,303	↓ 0.0%	33,963	29,569	↑ 14.9%
Total	109,526	123,848	↓ -11.6%	617,956	566,152	↑ 9.2%

Exportations domestiques seulement (exclus les réexportations)

Source : Statistique Canada

Exportations canadiennes de porcs d'engraissement vers les États-Unis

	Semaine se terminant		Chg	À ce jour		Chg
	13-Jul-24	15-Jul-23		13-Jul-24	15-Jul-23	
Nombre de tête	90,580	90,932	↓ -0.4%	2,632,373	2,639,957	↓ -0.3%



Source: USDA - APHIS

PRÉPARÉ PAR : DIVISION DE L'INDUSTRIE ANIMALE, SECTION D'INFORMATION SUR LES MARCHÉS

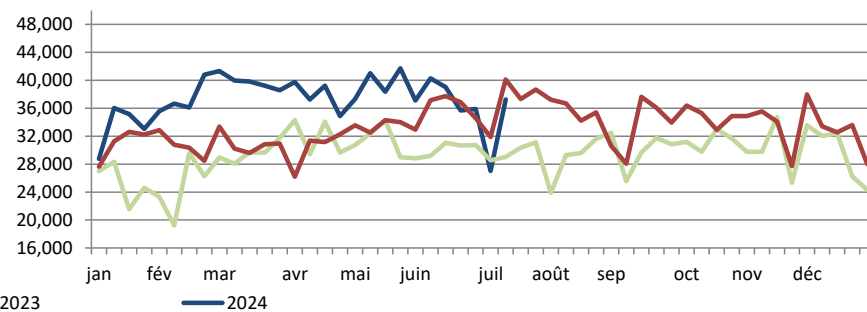
Exportations canadiennes de viande porcine CDN\$ ('000)

	Mensuelles		Chg	À ce jour		Chg
	May-24	May-23		May-24	May-23	
États-Unis	152,874	138,448	↑ 10.4%	744,165	709,713	↑ 4.9%
Japon	105,797	76,454	↑ 38.4%	625,376	358,209	↑ 74.6%
Mexique	35,277	36,183	↓ -2.5%	163,630	142,100	↑ 15.2%
Chine	33,159	62,742	↓ -47.1%	176,875	271,434	↓ -34.8%
Philippines	22,812	44,711	↓ -49.0%	135,324	134,255	↑ 0.8%
Corée du Sud	26,371	16,370	↑ 61.1%	176,676	85,468	-
Taiwan	8,536	24,589	↓ -65.3%	61,228	86,450	↓ -29.2%
Colombie	5,547	1,257	-	26,344	22,515	↑ 17.0%
Viet Nam	4,509	499	-	20,196	22,615	↓ -10.7%
Malaisie	4,080	1,396	-	19,849	7,006	-
U.E. - 27	661	1,079	↓ -38.7%	3,593	2,691	↑ 33.5%
Autres	17,565	15,281	↑ 14.9%	107,775	64,321	↑ 67.6%
Total	417,188	419,008	↓ -0.4%	2,261,030	1,906,776	↑ 18.6%

Exportations domestiques seulement (exclus les réexportations)

Exportations canadiennes de porcs de marché/truies/verrats vers les États-Unis

	Semaine se terminant		Chg	À ce jour		Chg
	13-Jul-24	15-Jul-23		13-Jul-24	15-Jul-23	
Nombre de tête	37,259	40,113	↓ -7.1%	1,042,775	907,818	↑ 14.9%



Importations

Week ending July 06, 2024
tonnes métriques

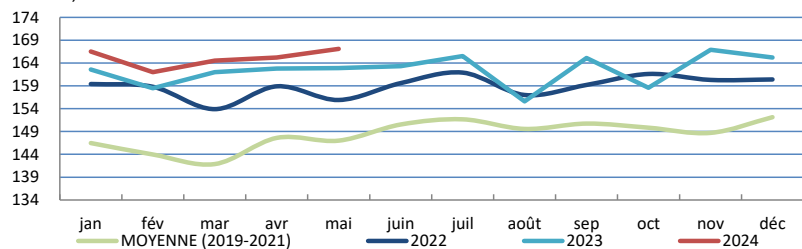
	Semaine se terminant		Chg	À ce jour		Chg
	20-Jul-24	22-Jul-23		20-Jul-24	22-Jul-23	
**Porc frais et congelé						
États-Unis	2,648	2,430	↑ 9.0%	75,127	78,174	↓ -3.9%
Brésil	50	73	↓ -31.0%	4,905	1,050	-
Allemagne	47	148	↓ -68.0%	4,462	6,138	↓ -27.3%
Danemark	73	126	↓ -42.0%	2,710	5,049	↓ -46.3%
Pays-Bas	0	102	-	983	1,027	↓ -4.3%
Autres	1	208	-	1,967	4,408	↓ -55.4%
Total porc frais et congelé	2,819	3,087	↓ -8.7%	90,154	95,846	↓ -5.9%

Source: ACIA

Indicateurs de marché

Indice des prix à la consommation - Porc frais et congelé

Base 2002, mensuel



Source : Statistique Canada

Valeur estimée moyenne des découpes de la carcasse de porc sur le marché de gros aux É.U.

(É.U.\$/cwt)

	Semaine se terminant		Chg	Valeur moyenne à ce jour		Chg
	20-Jul-24	22-Jul-23		20-Jul-24	22-Jul-23	
Carcasse	100.18	113.67	↓ -11.9%	94.80	86.38	↑ 9.7%
Longe	96.91	100.69	↓ -3.8%	92.72	85.66	↑ 8.2%
Épaule palette	113.53	114.54	↓ -0.9%	116.85	115.14	↑ 1.5%
Épaule picnic	74.88	86.74	↓ -13.7%	71.72	69.84	↑ 2.7%
Côtes de flanc	133.09	123.34	↑ 7.9%	154.49	121.40	↑ 27.3%
Fesse	101.57	103.28	↓ -1.7%	81.89	80.71	↑ 1.5%
Flanc	127.61	194.57	↓ -34.4%	124.33	97.88	↑ 27.0%

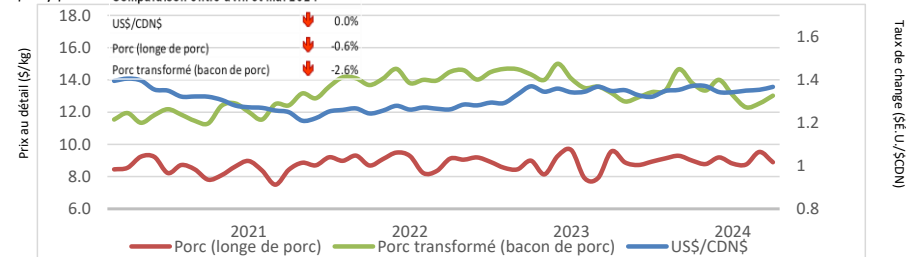
Source: USDA-APHIS: National Weekly Pork Report

	Semaine se terminant		Chg	À ce jour		Chg
	20-Jul-24	22-Jul-23		20-Jul-24	22-Jul-23	
**Porc transformé						
États-Unis	1,121	1,313	↓ -14.7%	38,833	34,543	↑ 12.4%
Italie	23	34	↓ -30.3%	2,407	2,363	↑ 1.9%
Danemark	0	24	-	478	440	↑ 8.6%
Autres	23	38	↓ -40.4%	1,216	1,119	↑ 8.7%
Total porc transformé	1167	1,410	↓ -17.2%	42,934	38,465	↑ 11.6%
Total saindoux	0	0	-	117	58	-
Total	3,986	4,501	↓ -11.4%	133,206	134,369	↓ -0.9%

Source: ACIA

Taux de change et prix au détail des produits de porc

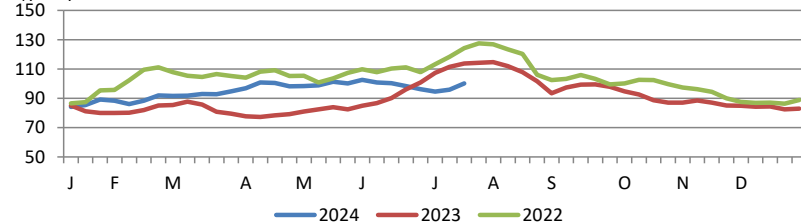
Comparaison entre avril et mai 2024



Source : Statistique Canada et la Banque du Canada

Valeur estimée de la carcasse sur le marché de gros aux É.U.

(É.U.\$/cwt)



*Calculs basés à partir d'un carcasse de 205 lbs. 53-54% maigre, 0.65"-0.80" GD dernière côte

États-Unis

Week ending July 06, 2024

	Semaine se terminant		Chg	À ce jour		Chg
	20-Jul-24	22-Jul-23		20-Jul-24	22-Jul-23	
Abattage ('000 têtes)	2,371	2,328	↑ 1.8%	70,519	69,750	↑ 1.1%
Production de porc (mil lbs)	503	485	↑ 3.6%	15,185	15,006	↑ 1.2%
Poids de carcasse moyenne (lbs)	212	209	↑ 1.4%			

Source: United State Department of Agriculture (USDA)

United States Hog Market Prices - By Region

Moyenne hebdomadaire pondérée de carcasse (É.U.\$/cwt)

	Semaine se terminant		Chg	À ce jour		Chg
	20-Jul-24	22-Jul-23		20-Jul-24	22-Jul-23	
US - National	88.17	100.91	↓ -12.6%	83.65	81.20	↑ 3.0%
Eastern Cornbelt	86.94	97.70	↓ -11.0%	84.22	79.11	↑ 6.5%
Iowa Minnesota	87.77	101.24	↓ -13.3%	81.94	81.32	↑ 0.8%
Western Cornbelt	87.83	101.60	↓ -13.6%	82.87	81.19	↑ 2.1%

Total des prix moyens pondérés composites*						
Porcelet sevré précocement	29.85	15.45	↑ 93.2%	44.35	44.02	↑ 0.7%
Porc d'engraissement 40 lbs	43.00	36.58	↑ 17.6%	72.03	85.00	↓ -15.3%

*comprend contrats et vente aux enchères

Source: USDA: National Direct

Importations américaines de viande porcine

Poids de carcasse - tonnes

	Mensuelles		Chg	À ce jour		Chg
	May-24	May-23		May-24	May-23	
Canada	58,633	56,101	↑ 4.5%	300,777	308,360	↓ -2.5%
Mexique	7,875	9,590	↓ -17.9%	38,309	39,130	↓ -2.1%
Danemark	7,422	5,658	↑ 31.2%	35,086	26,694	↑ 31.4%
Brésil	4,954	3,246	↑ 52.6%	32,767	15,934	-
Italie	4,948	3,204	↑ 54.4%	22,191	22,113	↑ 0.4%
Autres	12,443	11,180	↑ 11.3%	62,940	49,784	↑ 26.4%
Total	96,275	88,979	↑ 8.2%	492,070	462,015	↑ 6.5%

Source : USDA, Service de recherche économique

Exportations américaines de viande porcine

Poids de carcasse - tonnes

	Mensuelles		Chg	À ce jour		Chg
	May-24	May-23		May-24	May-23	
Mexique	210,276	227,632	↓ -7.6%	1,107,955	1,050,356	↑ 5.5%
Japon	93,809	97,303	↓ -3.6%	480,067	483,021	↓ -0.6%
Corée du Sud	67,198	65,597	↑ 2.4%	363,410	270,169	↑ 34.5%
Canada	40,639	43,050	↓ -5.6%	212,333	220,414	↓ -3.7%
Chine	32,681	52,416	↓ -37.7%	162,575	255,635	↓ -36.4%
Autres	140,094	133,739	↑ 4.8%	716,564	592,277	↑ 21.0%
Total	584,697	619,737	↓ -5.7%	3,042,904	2,871,872	↑ 6.0%

Source : USDA, Service de recherche économique

Pour plus d'information, veuillez contacter

Francois Bédard

Spécialiste de secteur - porc

Division de l'industrie animale

Francois.Bedard@agr.gc.ca

Tél: 613-282-4103