

# Coup d'oeil sur le porc

la semaine terminant le 17 août 2024



## Abattage de porc sous inspection fédérale

Nombre de tête

	Semaine se terminant		Chg	À ce jour		Chg
	17-Aug-24	19-Aug-23		17-Aug-24	19-Aug-23	
Ouest	182,373	182,333	↑ 0.0%	5,760,773	5,831,521	↓ -1.2%
Est	220,466	227,807	↓ -3.2%	7,076,124	7,507,047	↓ -5.7%
<b>Canada</b>	<b>402,839</b>	<b>410,140</b>	↓ -1.8%	<b>12,836,897</b>	<b>13,338,568</b>	↓ -3.8%
<b>Poids de carcasse (kg)*[1]</b>	<b>106.21</b>	<b>105.33</b>	↑ 0.8%	<b>110.33</b>	<b>107.58</b>	↑ 2.6%
<b>Production porcine (t)</b>	<b>42,786</b>	<b>43,200</b>	↓ -1.0%	<b>1,416,295</b>	<b>1,434,963</b>	↓ -1.3%

[1] La semaine terminant le 17 août 2024 (kg)

Source: Agence canadienne d'inspection des aliments (ACIA)

Note: Ouest (C.-B., Alb., Sask., Man.) et Est (Ont., QC, N.-B., N.-É., Î.-P.-É.)

## Prix du porc [1]

\$CDN/100kg

	Semaine se terminant		Chg	Prix moyen à ce jour		Chg
	17-Aug-24	19-Aug-23		17-Aug-24	19-Aug-23	
Colombie-Britannique	238.86	256.88	↓ -7.0%	215.55	210.01	↑ 2.6%
Alberta	238.20	259.70	↓ -8.3%	220.36	210.10	↑ 4.9%
Saskatchewan	220.98	242.27	↓ -8.8%	206.51	203.49	↑ 1.5%
Manitoba	236.90	255.90	↓ -7.4%	222.25	216.68	↑ 2.6%
Ontario [1]	264.41	286.05	↓ -7.6%	250.04	234.15	↑ 6.8%
Québec **	216.51	232.44	↓ -6.9%	204.15	191.35	↑ 6.7%
Nouveau-Brunswick	224.03	246.50	↓ -9.1%	208.46	202.08	↑ 3.2%
Nouvelle-Écosse	240.28	261.75	↓ -8.2%	215.71	208.83	↑ 3.3%
Île-du-Prince-Édouard	216.51	232.44	↓ -6.9%	204.15	194.15	↑ 5.1%

[1] Le prix de l'Ontario représente la valeur totale FAB à l'embarquement, non pas l'Index 100

La formule de prix pour le Québec inclut une référence au prix de gros de la découpe de porc de l'USDA

Source: Offices de commercialisation provinciaux et gouvernements provinciaux et USDA

## Abattage canadien de porc selon la province d'origine (fédérale et provinciale)

Nombre de tête

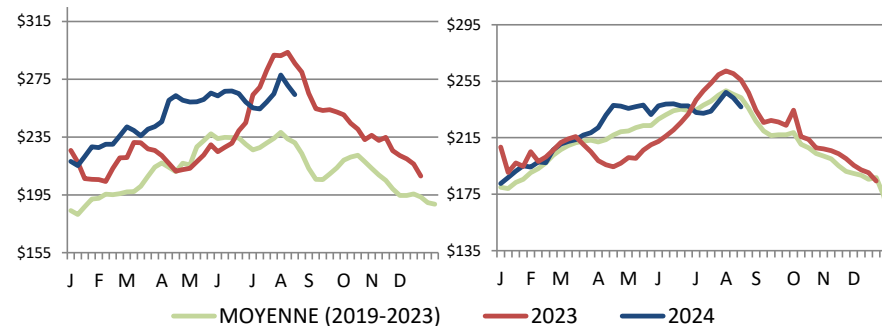
	Semaine se terminant		Chg	À ce jour		Chg
	17-Aug-24	19-Aug-23		17-Aug-24	19-Aug-23	
Colombie-Britannique	2,637	3,339	↓ -21.0%	96,027	94,687	↑ 1.4%
Alberta	36,861	41,267	↓ -10.7%	1,279,557	1,373,768	↓ -6.9%
Saskatchewan	35,054	36,711	↓ -4.5%	1,080,311	1,133,158	↓ -4.7%
Manitoba	109,121	107,731	↑ 1.3%	3,425,795	3,320,980	↑ 3.2%
Ontario	109,082	101,776	↑ 7.2%	3,369,664	3,431,075	↓ -1.8%
Québec	125,568	136,966	↓ -8.3%	4,081,226	4,476,433	↓ -8.8%
Nouveau-Brunswick	341	522	↓ -34.7%	14,572	13,161	↑ 10.7%
Nouvelle-Écosse	252	110	-	3,943	4,657	↓ -15.3%
Île-du-Prince-Édouard	858	585	↑ 46.7%	32,434	29,003	↑ 11.8%
<b>Canada</b>	<b>419,774</b>	<b>429,007</b>	↓ -2.2%	<b>13,383,529</b>	<b>13,876,922</b>	↓ -3.6%

## Abattage de truie/verrats estimés (comprend les abattages sous inspection fédérale et provinciale)

Ouest	3,295	1,905	↑ 73.0%	87,416	61,586	↑ 41.9%
Est	778	1,091	↓ -28.7%	28,082	29,926	↓ -6.2%
<b>Canada</b>	<b>4,073</b>	<b>2,996</b>	↑ 35.9%	<b>115,498</b>	<b>91,512</b>	↑ 26.2%

Source: ACIA et les gouvernements provinciaux

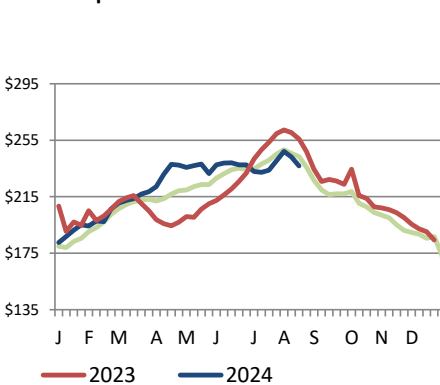
## Prix du porc de l'Ontario- poids paré (valeur totale FAB à l'embarquement)



Prix moyen pondéré hebdomadaire (\$CDN/100kg)

Source: Offices de commercialisation provinciaux et gouvernements provinciaux et USDA

## Prix du porc du Manitoba -Index 100



## Exportations

### Exportations canadiennes de viande porcine tonnes métriques

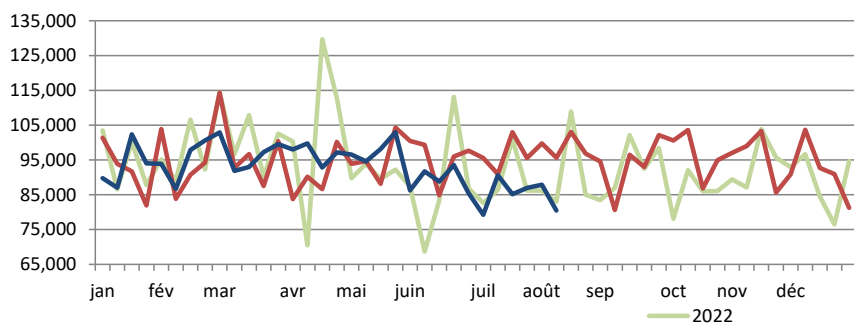
	Mensuelles		Chg	À ce jour		Chg
	Jun-24	Jun-23		Jun-24	Jun-23	
États-Unis	34,048	36,973	↓ -7.9%	209,075	216,790	↓ -3.6%
Japon	24,439	17,126	↑ 42.7%	146,332	92,446	↑ 58.3%
Chine	17,424	21,475	↓ -18.9%	95,693	130,648	↓ -26.8%
Mexique	15,295	20,845	↓ -26.6%	90,594	82,060	↑ 10.4%
Philippines	9,575	13,474	↓ -28.9%	62,179	63,328	↓ -1.8%
Corée du Sud	6,879	4,272	↑ 61.0%	46,185	25,832	↑ 78.8%
Taiwan	2,287	4,729	↓ -51.6%	20,457	31,263	↓ -34.6%
Colombie	1,558	742	-	10,662	8,652	↑ 23.2%
Malaisie	1,676	227	-	8,328	2,712	-
Australie	1,024	954	↑ 7.3%	8,098	3,705	-
U.E. - 27	266	398	↓ -33.1%	1,233	1,193	↑ 3.4%
Autres	5,736	4,931	↑ 16.3%	39,403	34,111	↑ 15.5%
<b>Total</b>	<b>120,208</b>	<b>126,147</b>	<b>↓ -4.7%</b>	<b>738,240</b>	<b>692,739</b>	<b>↑ 6.6%</b>

Exportations domestiques seulement (exclus les réexportations)

Source : Statistique Canada

### Exportations canadiennes de porcs d'engraissement vers les Etats-Unis

	Semaine se terminant		Chg	À ce jour		Chg
	10-Aug-24	12-Aug-23		10-Aug-24	12-Aug-23	
Nombre de tête	80,493	95,608	↓ -15.8%	2,972,811	3,040,343	↓ -2.2%



Source: USDA - APHIS

PRÉPARÉ PAR : DIVISION DE L'INDUSTRIE ANIMALE, SECTION D'INFORMATION SUR LES MARCHÉS

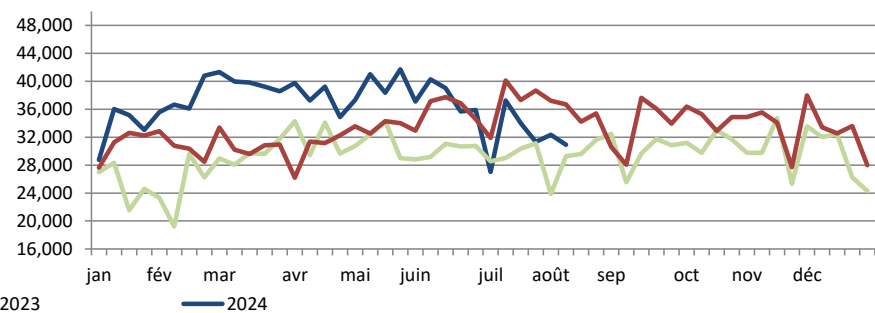
### Exportations canadiennes de viande porcine CDN\$ ('000)

	Mensuelles		Chg	À ce jour		Chg
	Jun-24	Jun-23		Jun-24	Jun-23	
États-Unis	154,649	148,778	↑ 3.9%	898,813	858,491	↑ 4.7%
Japon	126,716	79,457	↑ 59.5%	752,092	437,665	↑ 71.8%
Chine	39,949	49,916	↓ -20.0%	216,763	321,522	↓ -32.6%
Mexique	39,954	50,792	↓ -21.3%	203,585	192,962	↑ 5.5%
Philippines	28,999	39,896	↓ -27.3%	164,370	174,204	↓ -5.6%
Corée du Sud	32,100	17,481	↑ 83.6%	208,889	103,094	-
Taiwan	8,763	15,225	↓ -42.4%	69,992	101,675	↓ -31.2%
Colombie	5,221	1,881	-	31,565	24,496	↑ 28.9%
Malaisie	4,935	694	-	24,784	8,008	-
Australie	4,111	2,715	↑ 51.4%	26,706	10,742	-
U.E. - 27	913	1,413	↓ -35.4%	4,581	4,377	↑ 4.7%
Autres	18,825	14,105	↑ 33.5%	124,126	93,207	↑ 33.2%
<b>Total</b>	<b>465,135</b>	<b>422,354</b>	<b>↑ 10.1%</b>	<b>2,726,266</b>	<b>2,330,443</b>	<b>↑ 17.0%</b>

Exportations domestiques seulement (exclus les réexportations)

### Exportations canadiennes de porcs de marché/truies/verrats vers les Etats-Unis

	Semaine se terminant		Chg	À ce jour		Chg
	10-Aug-24	12-Aug-23		10-Aug-24	12-Aug-23	
Nombre de tête	30,900	36,676	↓ -15.7%	1,171,389	1,058,358	↑ 10.7%



## Importations

tonnes métriques

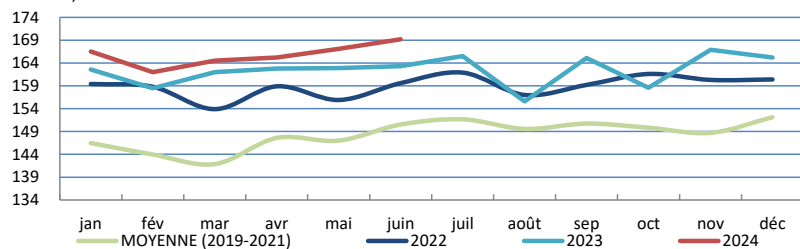
	Semaine se terminant		Chg	À ce jour		Chg
	17-Aug-24	19-Aug-23		17-Aug-24	19-Aug-23	
<b>**Porc frais et congelé</b>						
États-Unis	3,386	2,813	↑ 20.3%	85,974	89,069	↓ -3.5%
Brésil	0	50	-	5,758	1,250	-
Allemagne	25	100	↓ -75.3%	5,262	6,535	↓ -19.5%
Danemark	25	74	↓ -66.0%	2,834	5,495	↓ -48.4%
Pays-Bas	0	25	-	1,154	1,077	↑ 7.1%
Autres	25	76	↓ -66.6%	2,400	4,764	↓ -49.6%
<b>Total porc frais et congelé</b>	<b>3,461</b>	<b>3,138</b>	<b>↑ 10.3%</b>	<b>103,381</b>	<b>108,190</b>	<b>↓ -4.4%</b>

Source: ACIA

## Indicateurs de marché

### Indice des prix à la consommation - Porc frais et congelé

Base 2002, mensuel



Source : Statistique Canada

### Valeur estimée moyenne des découpes de la carcasse de porc sur le marché de gros aux É.U.

(É.U.\$/cwt)

	Semaine se terminant		Chg	Valeur moyenne à ce jour		Chg
	17-Aug-24	19-Aug-23		17-Aug-24	19-Aug-23	
Carcasse	99.69	107.79	↓ -7.5%	95.74	89.50	↑ 7.0%
Longe	96.96	96.33	↑ 0.7%	93.38	87.19	↑ 7.1%
Épaule palette	107.96	103.95	↑ 3.9%	115.82	113.70	↑ 1.9%
Épaule picnic	76.93	80.18	↓ -4.1%	72.48	71.13	↑ 1.9%
Côtes de flanc	123.85	112.54	↑ 10.0%	150.18	120.51	↑ 24.6%
Fesse	94.31	95.41	↓ -1.2%	85.13	82.70	↑ 2.9%
Flanc	139.17	192.76	↓ -27.8%	126.65	111.84	↑ 13.2%

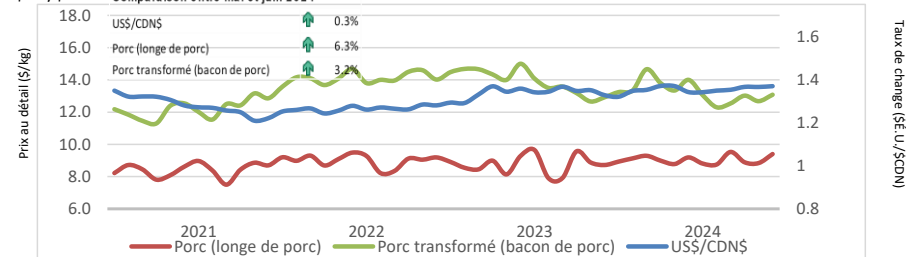
Source: USDA-APHIS: National Weekly Pork Report

	Semaine se terminant		Chg	À ce jour		Chg
	17-Aug-24	19-Aug-23		17-Aug-24	19-Aug-23	
<b>**Porc transformé</b>						
États-Unis	1,223	1,348	↓ -9.2%	43,786	39,439	↑ 11.0%
Italie	14	117	↓ -88.2%	2,810	2,750	↑ 2.2%
Danemark	0	0	-	594	471	↑ 26.3%
Autres	10	68	↓ -85.4%	1,426	1,321	↑ 8.0%
<b>Total porc transformé</b>	<b>1247</b>	<b>1,533</b>	<b>↓ -18.6%</b>	<b>48,616</b>	<b>43,981</b>	<b>↑ 10.5%</b>
<b>Total saindoux</b>	<b>0</b>	<b>0</b>	<b>-</b>	<b>117</b>	<b>58</b>	<b>-</b>
<b>Total</b>	<b>4,708</b>	<b>4,671</b>	<b>↑ 0.8%</b>	<b>152,115</b>	<b>152,229</b>	<b>↓ -0.1%</b>

Source: ACIA

### Taux de change et prix au détail des produits de porc

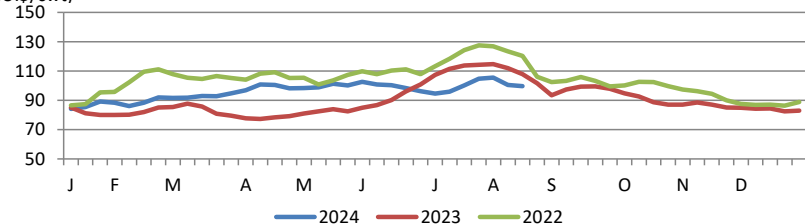
Comparaison entre mai et juin 2024



Source : Statistique Canada et la Banque du Canada

### Valeur estimée de la carcasse sur le marché de gros aux É.U.

(É.U.\$/cwt)



\*Calculs basés à partir d'un carcasse de 205 lbs. 53-54% maigre, 0.65"-0.80" GD dernière côte

## États-Unis

### Abattage de porc et production porcine aux États-Unis

	Semaine se terminant		Chg	À ce jour		Chg
	17-Aug-24	19-Aug-23		17-Aug-24	19-Aug-23	
Abattage ('000 têtes)	2,512	2,431	↑ 3.3%	80,303	79,295	↑ 1.3%
Production de porc (mil lbs)	529	503	↑ 5.1%	17,241	16,985	↑ 1.5%
Poids de carcasse moyenne (lbs)	211	207	↑ 1.9%			

Source: United State Department of Agriculture (USDA)

### Prix de marché du porc aux États-Unis selon la région

Moyenne hebdomadaire pondérée de carcasse (É.U.\$/cwt)

	Semaine se terminant		Chg	À ce jour		Chg
	17-Aug-24	19-Aug-23		17-Aug-24	19-Aug-23	
US - National	89.90	95.82	↓ -6.2%	84.46	83.51	↑ 1.1%
Eastern Cornbelt	87.72	95.49	↓ -8.1%	84.80	81.45	↑ 4.1%
Iowa Minnesota	79.85	95.17	↓ -16.1%	82.63	83.58	↓ -1.1%
Western Cornbelt	99.89	95.20	↑ 4.9%	84.07	83.49	↑ 0.7%

#### Total des prix moyens pondérés composites\*

	17-Aug-24	19-Aug-23	Chg	17-Aug-24	19-Aug-23	Chg
Porcelet sevré précocement	30.49	17.94	↑ 70.0%	42.44	32.38	↑ 31.1%
Porc d'engraissement 40 lbs	47.66	23.97	↑ 98.8%	68.73	57.56	↑ 19.4%

\*comprend contrats et vente aux enchères

Source: USDA: National Direct

### Importations américaines de viande porcine

Poids de carcasse - tonnes

	Mensuelles		Chg	À ce jour		Chg
	Jun-24	Jun-23		Jun-24	Jun-23	
Canada	26,967	32,262	↓ -16.4%	163,399	168,714	↓ -3.2%
Mexique	3,716	3,823	↓ -2.8%	21,093	21,757	↓ -3.1%
Danemark	3,345	3,618	-	19,260	13,738	↑ 40.2%
Brésil	2,573	2,331	↑ 10.4%	17,436	9,107	↑ 91.5%
Italie	1,687	2,251	↓ -25.0%	11,753	10,096	↑ 16.4%
Autres	5,388	9,202	↓ -41.5%	33,937	28,271	↑ 20.0%
<b>Total</b>	<b>43,676</b>	<b>53,486</b>	<b>↓ -18.3%</b>	<b>266,878</b>	<b>251,683</b>	<b>↑ 6.0%</b>

Source : USDA, Service de recherche économique

### Exportations américaines de viande porcine

Poids de carcasse - tonnes

	Mensuelles		Chg	À ce jour		Chg
	Jun-24	Jun-23		Jun-24	Jun-23	
Mexique	85,197	80,539	↑ 5.8%	587,762	565,727	↑ 3.9%
Japon	40,204	44,733	↓ -10.1%	257,961	265,999	↓ -3.0%
Corée du Sud	24,447	22,695	↑ 7.7%	189,289	143,072	↑ 32.3%
Canada	19,337	17,609	↑ 9.8%	115,650	119,507	↓ -3.2%
Chine	14,400	22,772	↓ -36.8%	88,143	140,031	↓ -37.1%
Autres	54,142	53,579	↑ 1.1%	379,174	333,162	↑ 13.8%
<b>Total</b>	<b>237,727</b>	<b>241,927</b>	<b>↓ -1.7%</b>	<b>1,617,979</b>	<b>1,567,497</b>	<b>↑ 3.2%</b>

Source : USDA, Service de recherche économique

### Pour plus d'information, veuillez contacter

Francois Bédard

Spécialiste de secteur - porc

Division de l'industrie animale

[Francois.Bedard@agr.gc.ca](mailto:Francois.Bedard@agr.gc.ca)

Tél: 613-282-4103