

Coup d'oeil sur le porc

Week ending August 10, 2024



Abattage de porc sous inspection fédérale

Nombre de tête

	Semaine se terminant		Chg	À ce jour		Chg
	10-Aug-24	12-Aug-23		10-Aug-24	12-Aug-23	
Ouest	174,731	167,571	↑ 4.3%	5,588,248	5,649,188	↓ -1.1%
Est	201,392	206,639	↓ -2.5%	6,855,658	7,279,240	↓ -5.8%
Canada	376,123	374,210	↑ 0.5%	12,443,906	12,928,428	↓ -3.7%
Poids de carcasse (kg)*[1]	106.86	103.53	↑ 3.2%	110.57	107.76	↑ 2.6%
Production porcine (t)	40,193	38,742	↑ 3.7%	1,375,923	1,393,167	↓ -1.2%

[1] La semaine terminant le 10 août 2024 (kg)

Source: Agence canadienne d'inspection des aliments (ACIA)

Note: Ouest (C.-B., Alb., Sask., Man.) et Est (Ont., QC, N.-B., N.-É., Î.-P.-É.)

Prix du porc [1]

\$CDN/100kg

	Semaine se terminant		Chg	Prix moyen à ce jour		Chg
	10-Aug-24	12-Aug-23		10-Aug-24	12-Aug-23	
Colombie-Britannique	240.16	258.15	↓ -7.0%	214.82	208.54	↑ 3.0%
Alberta	247.50	262.40	↓ -5.7%	219.80	208.55	↑ 5.4%
Saskatchewan	228.22	247.56	↓ -7.8%	206.06	202.28	↑ 1.9%
Manitoba	243.26	260.43	↓ -6.6%	221.79	215.46	↑ 2.9%
Ontario [1]	270.78	293.69	↓ -7.8%	249.59	232.53	↑ 7.3%
Québec **	222.60	238.88	↓ -6.8%	203.76	190.06	↑ 7.2%
Nouveau-Brunswick	231.22	252.69	↓ -8.5%	207.97	200.69	↑ 3.6%
Nouvelle-Écosse	242.61	261.00	↓ -7.0%	214.94	207.17	↑ 3.7%
Île-du-Prince-Édouard	222.60	238.88	↓ -6.8%	203.76	192.96	↑ 5.6%

[1] Le prix de l'Ontario représente la valeur totale FAB à l'embarquement, non pas l'Index 100

La formule de prix pour le Québec inclut une référence au prix de gros de la découpe de porc de l'USDA

Source: Offices de commercialisation provinciaux et gouvernements provinciaux et USDA

Abattage canadien de porc selon la province d'origine (fédérale et provinciale)

Nombre de tête

	Semaine se terminant		Chg	À ce jour		Chg
	10-Aug-24	12-Aug-23		10-Aug-24	12-Aug-23	
Colombie-Britannique	2,762	3,266	↓ -15.4%	93,390	91,348	↑ 2.2%
Alberta	33,690	38,073	↓ -11.5%	1,242,738	1,332,501	↓ -6.7%
Saskatchewan	29,197	31,992	↓ -8.7%	1,045,695	1,096,447	↓ -4.6%
Manitoba	111,180	100,290	↑ 10.9%	3,325,574	3,213,249	↑ 3.5%
Ontario	88,995	82,249	↑ 8.2%	3,259,831	3,329,299	↓ -2.1%
Québec	125,931	135,491	↓ -7.1%	3,955,658	4,339,467	↓ -8.8%
Nouveau-Brunswick	165	343	↓ -51.9%	14,231	12,639	↑ 12.6%
Nouvelle-Écosse	84	110	↓ -23.6%	3,691	4,547	↓ -18.8%
Île-du-Prince-Édouard	851	599	↑ 42.1%	31,576	28,418	↑ 11.1%
Canada	392,855	392,413	↑ 0.1%	12,972,384	13,447,915	↓ -3.5%

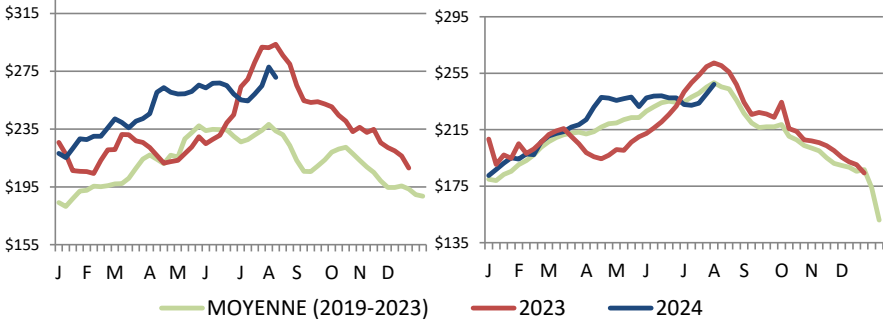
Abattage de truie/verrats estimés (comprend les abattages sous inspection fédérale et provinciale)

Ouest	2,480	1,807	↑ 37.2%	84,335	59,681	↑ 41.3%
Est	601	1,162	↓ -48.3%	27,304	28,835	↓ -5.3%
Canada	3,081	2,969	↑ 3.8%	111,639	88,516	↑ 26.1%

Source: ACIA et les gouvernements provinciaux

Prix du porc de l'Ontario- poids paré (valeur totale FAB à l'embarquement)

Prix du porc du Manitoba -Index 100



Prix moyen pondéré hebdomadaire (\$CDN/100kg)

Source: Offices de commercialisation provinciaux et gouvernements provinciaux et USDA

Exportations

Exportations canadiennes de viande porcine tonnes métriques

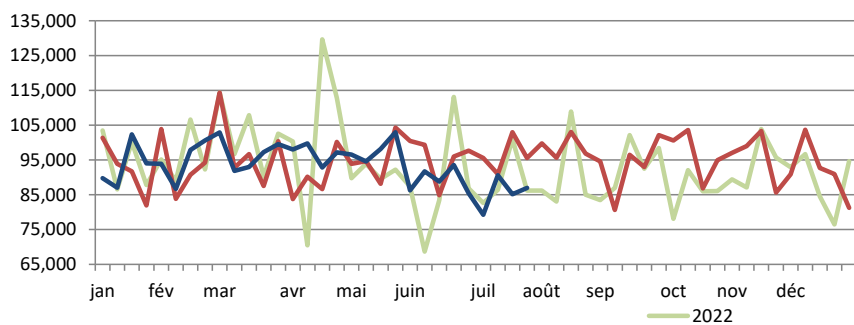
	Mensuelles		Chg	À ce jour		Chg
	Jun-24	Jun-23		Jun-24	Jun-23	
États-Unis	34,048	36,973	↓ -7.9%	209,075	216,790	↓ -3.6%
Japon	24,439	17,126	↑ 42.7%	146,332	92,446	↑ 58.3%
Chine	17,424	21,475	↓ -18.9%	95,693	130,648	↓ -26.8%
Mexique	15,295	20,845	↓ -26.6%	90,594	82,060	↑ 10.4%
Philippines	9,575	13,474	↓ -28.9%	62,179	63,328	↓ -1.8%
Corée du Sud	6,879	4,272	↑ 61.0%	46,185	25,832	↑ 78.8%
Taiwan	2,287	4,729	↓ -51.6%	20,457	31,263	↓ -34.6%
Colombie	1,558	742	-	10,662	8,652	↑ 23.2%
Malaisie	1,676	227	-	8,328	2,712	↑ 207.1%
Australie	1,024	954	↑ 7.3%	8,098	3,705	-
U.E. - 27	266	398	↓ -33.1%	1,233	1,193	↑ 3.4%
Autres	5,736	4,931	↑ 16.3%	1,157	1,167	↓ -0.8%
Total	120,208	126,147	↓ -4.7%	738,240	692,739	↑ 6.6%

Exportations domestiques seulement (exclus les réexportations)

Source : Statistique Canada

Exportations canadiennes de porcs d'engraissement vers les États-Unis

	Semaine se terminant		Chg	À ce jour		Chg
	04-Aug-24	06-Aug-23		04-Aug-24	06-Aug-23	
Nombre de tête	86,936	95,579	↓ -9.0%	2,804,432	2,838,532	↓ -1.2%



Source: USDA - APHIS

PRÉPARÉ PAR : DIVISION DE L'INDUSTRIE ANIMALE, SECTION D'INFORMATION SUR LES MARCHÉS

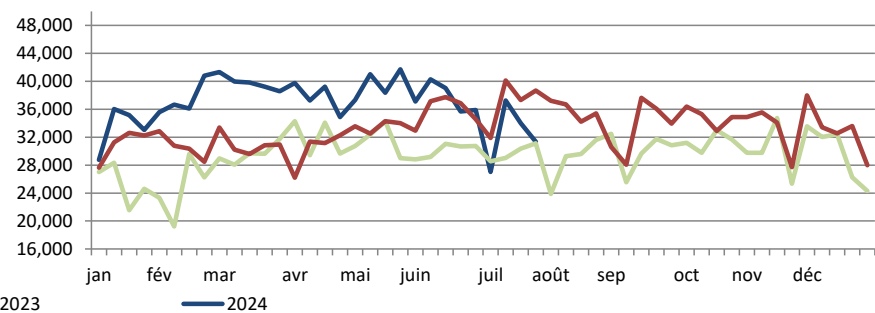
Exportations canadiennes de viande porcine CDN\$ ('000)

	Mensuelles		Chg	À ce jour		Chg
	Jun-24	Jun-23		Jun-24	Jun-23	
États-Unis	154,649	148,778	↑ 3.9%	898,813	858,491	↑ 4.7%
Japon	126,716	79,457	↑ 59.5%	752,092	437,665	↑ 71.8%
Chine	39,949	49,916	↓ -20.0%	216,763	321,522	↓ -32.6%
Mexique	39,954	50,792	↓ -21.3%	203,585	192,962	↑ 5.5%
Philippines	28,999	39,896	↓ -27.3%	164,370	174,204	↓ -5.6%
Corée du Sud	32,100	17,481	↑ 83.6%	208,889	103,094	-
Taiwan	8,763	15,225	↓ -42.4%	69,992	101,675	↓ -31.2%
Colombie	5,221	1,881	-	31,565	24,496	↑ 28.9%
Malaisie	4,935	694	-	24,784	8,008	↑ 209.5%
Australie	4,111	2,715	↑ 51.4%	26,706	10,742	-
U.E. - 27	913	1,413	↓ -35.4%	4,581	4,377	↑ 4.7%
Autres	18,825	14,105	↑ 33.5%	124,126	93,207	↑ 33.2%
Total	465,135	422,354	↑ 10.1%	2,726,266	2,330,443	↑ 17.0%

Exportations domestiques seulement (exclus les réexportations)

Exportations canadiennes de porcs de marché/truies/verrats vers les États-Unis

	Semaine se terminant		Chg	À ce jour		Chg
	04-Aug-24	06-Aug-23		04-Aug-24	06-Aug-23	
Nombre de tête	31,340	38,685	↓ -19.0%	1,108,140	983,831	↑ 12.6%



Importations

tonnes métriques

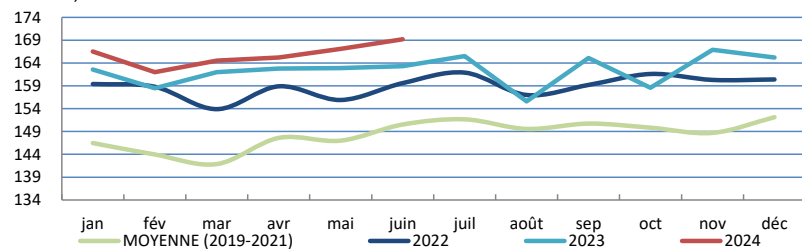
	Semaine se terminant		Chg	À ce jour		Chg
	10-Aug-24	12-Aug-23		10-Aug-24	12-Aug-23	
**Porc frais et congelé						
États-Unis	2,577	2,481	↑ 3.9%	82,523	86,256	↓ -4.3%
Brésil	0	25	↓ -100.0%	5,472	1,200	-
Allemagne	24	101	↓ -75.7%	5,089	6,435	↓ -20.9%
Danemark	0	200	-	2,760	5,421	↓ -49.1%
Pays-Bas	0	0	-	1,104	1,052	↑ 4.9%
Autres	0	75	-	2,254	4,688	↓ -51.9%
Total porc frais et congelé	2,602	2,882	↓ -9.7%	99,201	105,052	↓ -5.6%

Source: ACIA

Indicateurs de marché

Indice des prix à la consommation - Porc frais et congelé

Base 2002, mensuel



Source : Statistique Canada

Valeur estimée moyenne des découpes de la carcasse de porc sur le marché de gros aux É.U.

(É.U.\$/cwt)

	Semaine se terminant		Chg	Valeur moyenne à ce jour		Chg
	10-Aug-24	12-Aug-23		10-Aug-24	12-Aug-23	
Carcasse	100.49	111.92	↓ -10.2%	95.62	88.93	↑ 7.5%
Longe	96.89	97.38	↓ -0.5%	93.15	86.91	↑ 7.2%
Épaule palette	106.64	100.92	↑ 5.7%	116.37	114.00	↑ 2.1%
Épaule picnic	77.67	78.50	↓ -1.1%	72.17	70.85	↑ 1.9%
Côtes de flanc	121.69	113.97	↑ 6.8%	151.95	120.76	↑ 25.8%
Fesse	98.64	98.07	↑ 0.6%	84.39	82.31	↑ 2.5%
Flanc	139.39	214.97	↓ -35.2%	125.83	109.32	↑ 15.1%

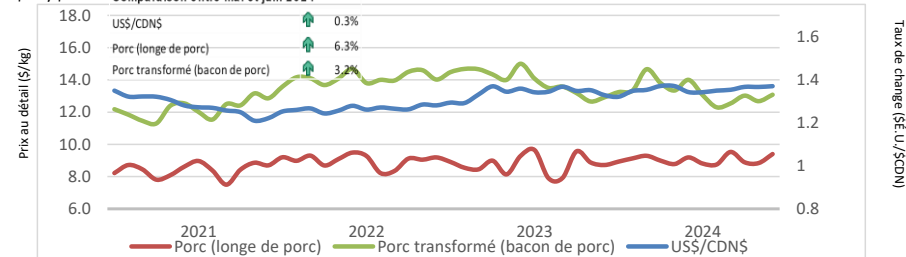
Source: USDA-APHIS: National Weekly Pork Report

	Semaine se terminant		Chg	À ce jour		Chg
	10-Aug-24	12-Aug-23		10-Aug-24	12-Aug-23	
**Porc transformé						
États-Unis	1,252	1,180	↑ 6.1%	42,522	38,092	↑ 11.6%
Italie	51	80	↓ -35.9%	2,697	2,633	↑ 2.4%
Danemark	0	0	-	594	471	↑ 26.3%
Autres	0	54	↓ -100.0%	1,395	1,253	↑ 11.3%
Total porc transformé	1303	1,314	↓ -0.8%	47,208	42,448	↑ 11.2%
Total saindoux	0	0	-	117	58	-
Total	3,905	4,196	↓ -6.9%	146,526	147,558	↓ -0.7%

Source: ACIA

Taux de change et prix au détail des produits de porc

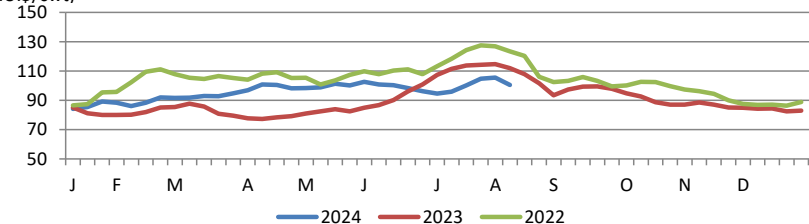
Comparaison entre mai et juin 2024



Source : Statistique Canada et la Banque du Canada

Valeur estimée de la carcasse sur le marché de gros aux É.U.

(É.U.\$/cwt)



*Calculs basés à partir d'un carcasse de 205 lbs. 53-54% maigre, 0.65"-0.80" GD dernière côte

États-Unis

Abattage de porc et production porcine aux États-Unis

	Semaine se terminant		Chg	À ce jour		Chg
	10-Aug-24	12-Aug-23		10-Aug-24	12-Aug-23	
Abattage ('000 têtes)	2,372	2,368	↑ 0.2%	77,793	76,864	↑ 1.2%
Production de porc (mil lbs)	519	489	↑ 6.2%	16,716	16,481	↑ 1.4%
Poids de carcasse moyenne (lbs)	211	207	↑ 1.9%			

Source: United State Department of Agriculture (USDA)

Prix de marché du porc aux États-Unis selon la région

Moyenne hebdomadaire pondérée de carcasse (É.U.\$/cwt)

	Semaine se terminant		Chg	À ce jour		Chg
	10-Aug-24	12-Aug-23		10-Aug-24	12-Aug-23	
US - National	89.58	100.03	↓ -10.5%	84.29	83.13	↑ 1.4%
Eastern Cornbelt	87.99	97.36	↓ -9.6%	84.71	81.01	↑ 4.6%
Iowa Minnesota	89.37	100.05	↓ -10.7%	82.71	83.22	↓ -0.6%
Western Cornbelt	89.49	100.22	↓ -10.7%	83.57	83.12	↑ 0.5%

Total des prix moyens pondérés composites*

	10-Aug-24	12-Aug-23	Chg	10-Aug-24	12-Aug-23	Chg
Porcelet sevré précocement	29.78	11.86	↑ 151.1%	42.78	34.81	↑ 22.9%
Porc d'engraissement 40 lbs	48.54	30.78	↑ 57.7%	69.47	61.48	↑ 13.0%

*comprend contrats et vente aux enchères

Source: USDA: National Direct

Importations américaines de viande porcine

Poids de carcasse - tonnes

	Mensuelles		Chg	À ce jour		Chg
	Jun-24	Jun-23		Jun-24	Jun-23	
Canada	26,967	32,262	↓ -16.4%	163,399	168,714	↓ -3.2%
Mexique	3,716	3,823	↓ -2.8%	21,093	21,757	↓ -3.1%
Danemark	3,345	3,618	-	19,260	13,738	↑ 40.2%
Brésil	2,573	2,331	↑ 10.4%	17,436	9,107	↑ 91.5%
Italie	1,687	2,251	↓ -25.0%	11,753	10,096	↑ 16.4%
Autres	5,388	9,202	↓ -41.5%	33,937	28,271	↑ 20.0%
Total	43,676	53,486	↓ -18.3%	266,878	251,683	↑ 6.0%

Source : USDA, Service de recherche économique

Exportations américaines de viande porcine

Poids de carcasse - tonnes

	Mensuelles		Chg	À ce jour		Chg
	Jun-24	Jun-23		Jun-24	Jun-23	
Mexique	85,197	80,539	↑ 5.8%	587,762	565,727	↑ 3.9%
Japon	40,204	44,733	↓ -10.1%	257,961	265,999	↓ -3.0%
Corée du Sud	24,447	22,695	↑ 7.7%	189,289	143,072	↑ 32.3%
Canada	19,337	17,609	↑ 9.8%	115,650	119,507	↓ -3.2%
Chine	14,400	22,772	↓ -36.8%	162,575	140,031	↑ 16.1%
Autres	54,142	53,579	↑ 1.1%	88,143	333,162	↓ -73.5%
Total	237,727	241,927	↓ -1.7%	1,617,979	1,567,497	↑ 3.2%

Source : USDA, Service de recherche économique

Pour plus d'information, veuillez contacter

Francois Bédard

Spécialiste de secteur - porc

Division de l'industrie animale

Francois.Bedard@agr.gc.ca

Tél: 613-282-4103