

Coup d'oeil sur le porc

La semaine terminant le 06 juillet 2024



Abattage de porc sous inspection fédérale

Nombre de tête

	Semaine se terminant		Chg	À ce jour		Chg
	06-Jul-24	08-Jul-23		06-Jul-24	08-Jul-23	
Ouest	166,000	179,769	↓ -7.7%	4,713,430	4,788,142	↓ -1.6%
Est	226,170	218,271	↑ 3.6%	5,847,495	6,193,111	↓ -5.6%
Canada	392,170	398,040	↓ -1.5%	10,560,925	10,981,253	↓ -3.8%
Poids de carcasse (kg)*[1]	109.52	105.75	↑ 3.6%	111.06	108.31	↑ 2.5%
Production porcine (t)	42,950	42,093	↑ 2.0%	1,172,896	1,189,380	↓ -1.4%

[1] La semaine terminant le 06 juillet 2024 (kg)

Source: Agence canadienne d'inspection des aliments (ACIA)
 Note: Ouest (C.-B., Alb., Sask., Man.) et Est (Ont., QC, N.-B., N.-É., Î.-P.-É.)

Prix du porc [1]

\$CDN/100kg

	Semaine se terminant		Chg	Prix moyen à ce jour		Chg
	06-Jul-24	08-Jul-23		06-Jul-24	08-Jul-23	
Colombie-Britannique	230.46	228.17	↑ 1.0%	211.74	200.84	↑ 5.4%
Alberta	229.20	231.50	↓ -1.0%	216.40	199.94	↑ 8.2%
Saskatchewan	217.67	224.96	↓ -3.2%	203.02	194.86	↑ 4.2%
Manitoba	232.81	241.75	↓ -3.7%	218.53	207.79	↑ 5.2%
Ontario [1]	255.12	264.16	↓ -3.4%	246.64	222.72	↑ 10.7%
Québec **	203.84	216.90	↓ -6.0%	201.09	181.84	↑ 10.6%
Nouveau-Brunswick	220.62	230.18	↓ -4.2%	204.58	191.64	↑ 6.8%
Nouvelle-Écosse	231.20	232.10	↓ -0.4%	210.90	198.76	↑ 6.1%
Île-du-Prince-Édouard	203.84	216.90	↓ -6.0%	201.09	185.27	↑ 8.5%

[1] Le prix de l'Ontario représente la valeur totale FAB à l'embarquement, non pas l'Index 100

La formule de prix pour le Québec inclut une référence au prix de gros de la découpe de porc de l'USDA
 Source: Offices de commercialisation provinciaux et gouvernements provinciaux et USDA

Abattage canadien de porc selon la province d'origine (fédérale et provinciale)

Nombre de tête

	Semaine se terminant		Chg	À ce jour		Chg
	06-Jul-24	08-Jul-23		06-Jul-24	08-Jul-23	
Colombie-Britannique	2,617	2,580	↑ 1.4%	78,436	74,457	↑ 5.3%
Alberta	33,796	38,624	↓ -12.5%	1,055,785	1,129,294	↓ -6.5%
Saskatchewan	27,293	34,437	↓ -20.7%	884,829	927,119	↓ -4.6%
Manitoba	105,131	110,092	↓ -4.5%	2,800,228	2,708,813	↑ 3.4%
Ontario	85,588	92,756	↓ -7.7%	2,756,626	2,842,098	↓ -3.0%
Québec	153,093	135,530	↑ 13.0%	3,382,460	3,687,578	↓ -8.3%
Nouveau-Brunswick	165	475	↓ -65.3%	13,217	10,987	↑ 20.3%
Nouvelle-Écosse	84	122	↓ -31.1%	3,265	3,784	↓ -13.7%
Île-du-Prince-Édouard	933	586	↑ 59.2%	27,034	24,749	↑ 9.2%
Canada	408,700	415,202	↓ -1.6%	11,001,880	11,408,879	↓ -3.6%

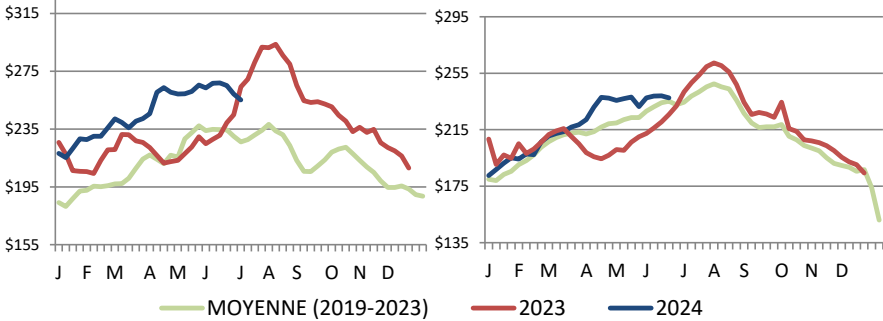
Abattage de truie/verrats estimés (comprend les abattages sous inspection fédérale et provinciale)

Ouest	2,060	1,854	↑ 11.1%	68,592	50,080	↑ 37.0%
Est	1,038	990	↑ 4.8%	24,251	24,060	↑ 0.8%
Canada	3,098	2,844	↑ 8.9%	92,843	74,140	↑ 25.2%

Source: ACIA et les gouvernements provinciaux

Prix du porc de l'Ontario- poids paré (valeur totale FAB à l'embarquement)

Prix du porc du Manitoba -Index 100



Prix moyen pondéré hebdomadaire (\$CDN/100kg)

Source: Offices de commercialisation provinciaux et gouvernements provinciaux et USDA

Exportations

Exportations canadiennes de viande porcine tonnes métriques

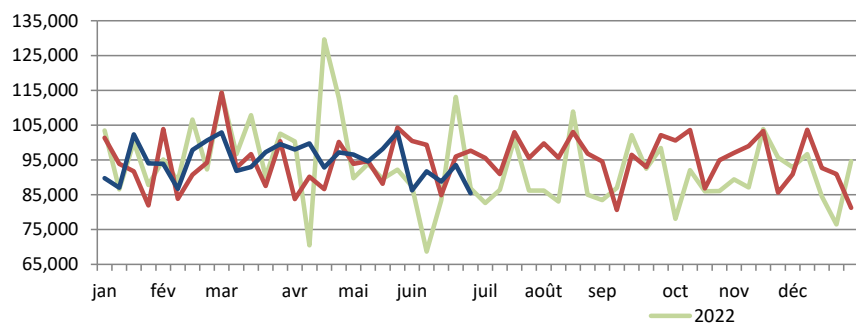
	Mensuelles		Chg	À ce jour		Chg
	May-24	May-23		May-24	May-23	
États-Unis	34,426	35,811	↓ -3.9%	175,027	179,816	↓ -2.7%
Japon	19,896	16,153	↑ 23.2%	121,893	75,321	↑ 61.8%
Mexique	14,398	14,344	↑ 0.4%	75,299	61,197	↑ 23.0%
Chine	14,198	24,514	↓ -42.1%	78,265	109,094	↓ -28.3%
Philippines	8,239	14,947	↓ -44.9%	52,579	49,826	↑ 5.5%
Corée du Sud	5,804	4,060	↑ 43.0%	39,260	21,537	↑ 82.3%
Taiwan	2,467	7,272	↓ -66.1%	18,170	26,534	↓ -31.5%
Colombie	1,855	386	-	9,104	7,910	↑ 15.1%
Viet Nam	1,442	218	-	6,854	2,173	-
Malaisie	1,331	503	-	6,652	2,407	-
U.E. - 27	169	338	↓ -49.8%	891	769	↑ 15.9%
Autres	5,302	5,303	↓ 0.0%	33,963	29,569	↑ 14.9%
Total	109,526	123,848	↓ -11.6%	617,956	566,152	↑ 9.2%

Exportations domestiques seulement (exclus les réexportations)

Source : Statistique Canada

Exportations canadiennes de porcs d'engraissement vers les États-Unis

	Semaine se terminant		Chg	À ce jour		Chg
	29-Jun-24	01-Jul-23		29-Jun-24	01-Jul-23	
Nombre de tête	85,440	97,648	↓ -12.5%	2,462,542	2,174,951	↑ 13.2%



Source: USDA - APHIS

PRÉPARÉ PAR : DIVISION DE L'INDUSTRIE ANIMALE, SECTION D'INFORMATION SUR LES MARCHÉS

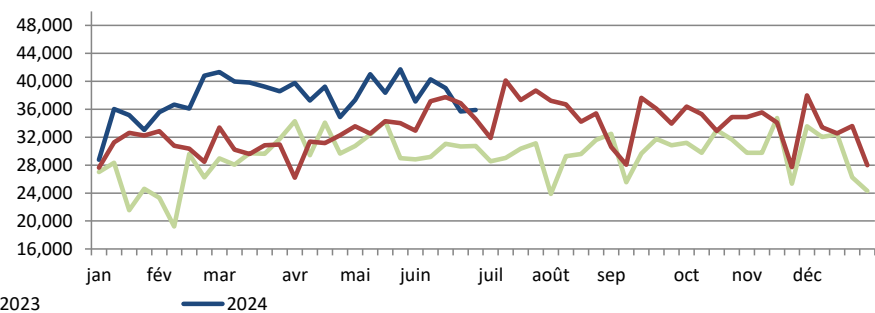
Exportations canadiennes de viande porcine CDN\$ ('000)

	Mensuelles		Chg	À ce jour		Chg
	May-24	May-23		May-24	May-23	
États-Unis	152,874	138,448	↑ 10.4%	744,165	709,713	↑ 4.9%
Japon	105,797	76,454	↑ 38.4%	625,376	358,209	↑ 74.6%
Mexique	35,277	36,183	↓ -2.5%	163,630	142,100	↑ 15.2%
Chine	33,159	62,742	↓ -47.1%	176,875	271,434	↓ -34.8%
Philippines	22,812	44,711	↓ -49.0%	135,324	134,255	↑ 0.8%
Corée du Sud	26,371	16,370	↑ 61.1%	176,676	85,468	-
Taiwan	8,536	24,589	↓ -65.3%	61,228	86,450	↓ -29.2%
Colombie	5,547	1,257	-	26,344	22,515	↑ 17.0%
Viet Nam	4,509	499	-	20,196	22,615	-
Malaisie	4,080	1,396	-	19,849	7,006	-
U.E. - 27	661	1,079	↓ -38.7%	3,593	2,691	↑ 33.5%
Autres	17,565	15,281	↑ 14.9%	107,775	64,321	↑ 67.6%
Total	417,188	419,008	↓ -0.4%	2,261,030	1,906,776	↑ 18.6%

Exportations domestiques seulement (exclus les réexportations)

Exportations canadiennes de porcs de marché/truies/verrats vers les États-Unis

	Semaine se terminant		Chg	À ce jour		Chg
	29-Jun-24	01-Jul-23		29-Jun-24	01-Jul-23	
Nombre de tête	35,901	34,583	↑ 3.8%	978,490	726,632	↑ 34.7%



Importations

Week ending July 06, 2024
tonnes métriques

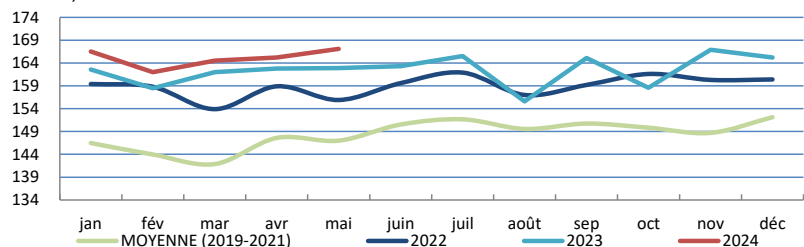
	Semaine se terminant		Chg	À ce jour		Chg
	06-Jul-24	08-Jul-23		06-Jul-24	08-Jul-23	
**Porc frais et congelé						
États-Unis	2,414	2,161	↑ 11.7%	69,944	72,848	↓ -4.0%
Brésil	125	50	-	4,680	925	-
Allemagne	25	97	↓ -74.1%	4,125	5,865	↓ -29.7%
Danemark	24	195	↓ -87.6%	2,386	4,651	↓ -48.7%
Pays-Bas	0	0	-	959	927	↑ 3.5%
Autres	22	126	↓ -82.4%	1,893	4,070	↓ -53.5%
Total porc frais et congelé	2,610	2,628	↓ -0.7%	83,987	89,287	↓ -5.9%

Source: ACIA

Indicateurs de marché

Indice des prix à la consommation - Porc frais et congelé

Base 2002, mensuel



Source : Statistique Canada

Valeur estimée moyenne des découpes de la carcasse de porc sur le marché de gros aux É.U.

(É.U.\$/cwt)

	Semaine se terminant		Chg	Valeur moyenne à ce jour		Chg
	06-Jul-24	08-Jul-23		06-Jul-24	08-Jul-23	
Carcasse	94.57	107.41	↓ -12.0%	94.56	84.44	↑ 12.0%
Longe	94.46	99.06	↓ -4.6%	83.56	84.01	↓ -0.5%
Épaule palette	119.68	157.39	↓ -24.0%	116.43	114.39	↑ 1.8%
Épaule picnic	73.77	83.50	↓ -11.7%	71.45	68.62	↑ 4.1%
Côtes de flanc	144.47	152.25	↓ -5.1%	155.77	120.66	↑ 29.1%
Fesse	86.62	96.26	↓ -10.0%	81.09	79.10	↑ 2.5%
Flanc	114.33	137.04	↓ -16.6%	125.33	91.78	↑ 36.6%

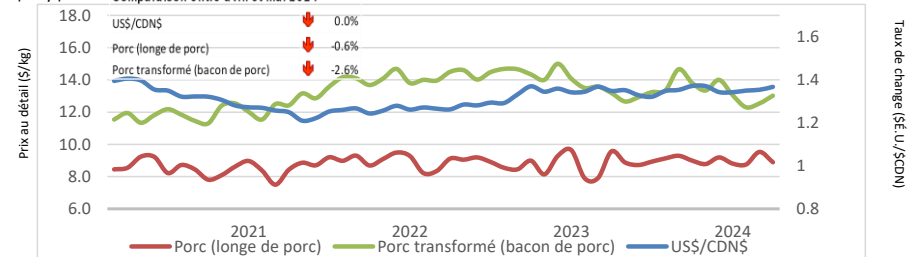
Source: USDA-APHIS: National Weekly Pork Report

	Semaine se terminant		Chg	À ce jour		Chg
	06-Jul-24	08-Jul-23		06-Jul-24	08-Jul-23	
**Porc transformé						
États-Unis	1,093	952	↑ 14.7%	36,599	32,108	↑ 14.0%
Italie	8	90	↓ -90.9%	2,233	2,246	↓ -0.6%
Danemark	0	39	-	403	408	↓ -1.2%
Autres	15	59	↓ -74.0%	1,162	1,057	↑ 9.9%
Total porc transformé	1116	1,099	↑ 1.6%	40,397	35,820	↑ 12.8%
Total saindoux	0	0	-	117	46	-
Total	3,726	3,727	↓ 0.0%	124,502	125,153	↓ -0.5%

Source: ACIA

Taux de change et prix au détail des produits de porc

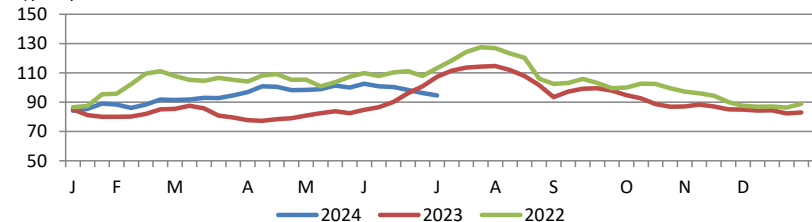
US\$/SCDN Comparaison entre avril et mai 2024



Source : Statistique Canada et la Banque du Canada

Valeur estimée de la carcasse sur le marché de gros aux É.U.

(É.U.\$/cwt)



*Calculs basés à partir d'un carcasse de 205 lbs. 53-54% maigre, 0.65"-0.80" GD dernière côte

États-Unis

Week ending July 06, 2024

	Semaine se terminant		Chg	À ce jour		Chg
	06-Jul-24	08-Jul-23		06-Jul-24	08-Jul-23	
Abattage ('000 têtes)	2,045	1,954	↑ 4.7%	65,813	65,084	↑ 1.1%
Production de porc (mil lbs)	438	410	↑ 7.0%	14,200	14,031	↑ 1.2%
Poids de carcasse moyenne (lbs)	214	210	↑ 1.9%			

Source: United State Department of Agriculture (USDA)

United States Hog Market Prices - By Region

Moyenne hebdomadaire pondérée de carcasse (É.U.\$/cwt)

	Semaine se terminant		Chg	À ce jour		Chg
	06-Jul-24	08-Jul-23		06-Jul-24	08-Jul-23	
US - National	87.56	95.84	↓ -8.6%	83.35	79.83	↑ 4.4%
Eastern Cornbelt	86.74	95.58	↓ -9.2%	84.02	77.76	↑ 8.1%
Iowa Minnesota	87.16	95.25	↓ -8.5%	81.53	79.96	↑ 2.0%
Western Cornbelt	87.33	95.52	↓ -8.6%	82.56	79.80	↑ 3.5%

Total des prix moyens pondérés composites*						
Porcelet sevré précocement	36.43	17.79	-	45.20	42.48	↑ 6.4%
Porc d'engraissement 40 lbs	47.50	38.28	↑ 24.1%	73.62	81.32	↓ -9.5%

*comprend contrats et vente aux enchères

Source: USDA: National Direct

Importations américaines de viande porcine

Poids de carcasse - tonnes

	Mensuelles		Chg	À ce jour		Chg
	May-24	May-23		May-24	May-23	
Canada	58,633	56,101	↑ 4.5%	300,777	308,360	↓ -2.5%
Mexique	7,875	9,590	↓ -17.9%	38,309	39,130	↓ -2.1%
Danemark	7,422	5,658	↑ 31.2%	35,086	26,694	↑ 31.4%
Brésil	4,954	3,246	↑ 52.6%	32,767	15,934	-
Italie	4,948	3,204	↑ 54.4%	22,191	22,113	↑ 0.4%
Autres	12,443	11,180	↑ 11.3%	62,940	49,784	↑ 26.4%
Total	96,275	88,979	↑ 8.2%	492,070	462,015	↑ 6.5%

Source : USDA, Service de recherche économique

Exportations américaines de viande porcine

Poids de carcasse - tonnes

	Mensuelles		Chg	À ce jour		Chg
	May-24	May-23		May-24	May-23	
Mexique	210,276	227,632	↓ -7.6%	1,107,955	1,050,356	↑ 5.5%
Japon	93,809	97,303	↓ -3.6%	480,067	483,021	↓ -0.6%
Corée du Sud	67,198	65,597	↑ 2.4%	363,410	270,169	↑ 34.5%
Canada	40,639	43,050	↓ -5.6%	212,333	220,414	↓ -3.7%
Chine	32,681	52,416	↓ -37.7%	162,575	255,635	↓ -36.4%
Autres	140,094	133,739	↑ 4.8%	716,564	592,277	↑ 21.0%
Total	584,697	619,737	↓ -5.7%	3,042,904	2,871,872	↑ 6.0%

Source : USDA, Service de recherche économique

Pour plus d'information, veuillez contacter

Francois Bédard

Spécialiste de secteur - porc

Division de l'industrie animale

Francois.Bedard@agr.gc.ca

Tél: 613-282-4103