

# Coup d'oeil sur le porc

Week ending June 22, 2024



## Abattage de porc sous inspection fédérale

Nombre de tête

	Semaine se terminant		Chg	À ce jour		Chg
	29-Jun-24	01-Jul-23		29-Jun-24	01-Jul-23	
Ouest	165,482	139,372	↑ 18.7%	4,547,430	4,608,373	↓ -1.3%
Est	194,900	201,626	↓ -3.3%	5,621,325	5,974,840	↓ -5.9%
<b>Canada</b>	<b>360,382</b>	<b>340,998</b>	<b>↑ 5.7%</b>	<b>10,168,755</b>	<b>10,583,213</b>	<b>↓ -3.9%</b>
<b>Poids de carcasse (kg)*[1]</b>	<b>107.73</b>	<b>104.53</b>	<b>↑ 3.1%</b>	<b>111.12</b>	<b>108.40</b>	<b>↑ 2.5%</b>
<b>Production porcine (t)</b>	<b>38,824</b>	<b>35,645</b>	<b>↑ 8.9%</b>	<b>1,129,952</b>	<b>1,147,220</b>	<b>↓ -1.5%</b>

[1] La semaine terminant le 22 juin 2024 (kg)

Source: Agence canadienne d'inspection des aliments (ACIA)

Note: Ouest (C.-B., Alb., Sask., Man.) et Est (Ont., QC, N.-B., N.-É., Î.-P.-É.)

## Prix du porc [1]

\$CDN/100kg

	Semaine se terminant		Chg	Prix moyen à ce jour		Chg
	29-Jun-24	01-Jul-23		29-Jun-24	01-Jul-23	
Colombie-Britannique	233.26	222.47	↑ 4.9%	211.02	199.79	↑ 5.6%
Alberta	233.30	222.70	↑ 4.8%	216.40	198.72	↑ 8.9%
Saskatchewan	219.41	218.34	↑ 0.5%	202.46	193.70	↑ 4.5%
Manitoba	237.52	231.76	↑ 2.5%	217.97	206.49	↑ 5.6%
Ontario [1]	259.30	244.90	↑ 5.9%	246.32	221.12	↑ 11.4%
Québec **	208.90	202.24	↑ 3.3%	200.99	180.49	↑ 11.4%
Nouveau-Brunswick	222.14	226.93	↓ -2.1%	203.97	190.16	↑ 7.3%
Nouvelle-Écosse	233.72	223.17	↑ 4.7%	210.12	197.48	↑ 6.4%
Île-du-Prince-Édouard	208.90	202.24	↑ 3.3%	200.99	184.06	↑ 9.2%

[1] Le prix de l'Ontario représente la valeur totale FAB à l'embarquement, non pas l'Index 100

La formule de prix pour le Québec inclut une référence au prix de gros de la découpe de porc de l'USDA

Source: Offices de commercialisation provinciaux et gouvernements provinciaux et USDA

## Abattage canadien de porc selon la province d'origine (fédérale et provinciale)

Nombre de tête

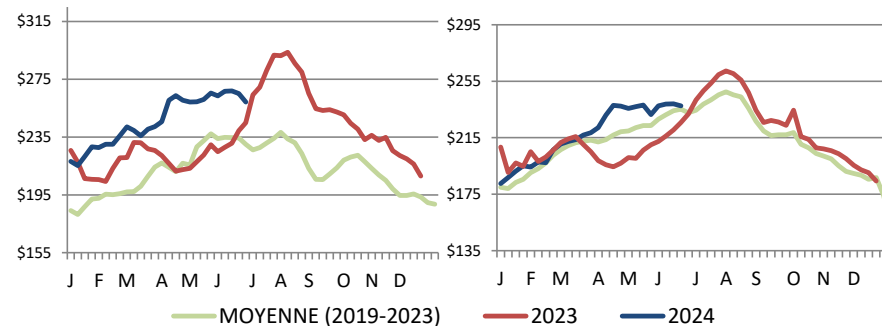
	Semaine se terminant		Chg	À ce jour		Chg
	29-Jun-24	01-Jul-23		29-Jun-24	01-Jul-23	
Colombie-Britannique	2,767	3,157	↓ -12.4%	75,819	71,877	↑ 5.5%
Alberta	39,123	35,061	↑ 11.6%	1,024,440	1,090,670	↓ -6.1%
Saskatchewan	33,676	27,850	↑ 20.9%	857,536	892,682	↓ -3.9%
Manitoba	95,281	79,848	↑ 19.3%	2,691,309	2,598,721	↑ 3.6%
Ontario	104,757	91,123	↑ 15.0%	2,671,038	2,749,342	↓ -2.8%
Québec	99,990	118,340	↓ -15.5%	3,229,367	3,552,048	↓ -9.1%
Nouveau-Brunswick	165	349	-	13,052	10,512	↑ 24.2%
Nouvelle-Écosse	71	118	↓ -39.8%	3,181	3,662	↓ -13.1%
Île-du-Prince-Édouard	1,104	620	↑ 78.1%	26,101	24,163	↑ 8.0%
<b>Canada</b>	<b>376,934</b>	<b>356,466</b>	<b>↑ 5.7%</b>	<b>10,591,843</b>	<b>10,993,677</b>	<b>↓ -3.7%</b>

## Abattage de truie/verrats estimés (comprend les abattages sous inspection fédérale et provinciale)

Ouest	2,655	1,805	↑ 47.1%	66,106	48,226	↑ 37.1%
Est	710	943	↓ -24.7%	23,213	23,070	↑ 0.6%
<b>Canada</b>	<b>3,365</b>	<b>2,748</b>	<b>↑ 22.5%</b>	<b>89,319</b>	<b>71,296</b>	<b>↑ 25.3%</b>

Source: ACIA et les gouvernements provinciaux

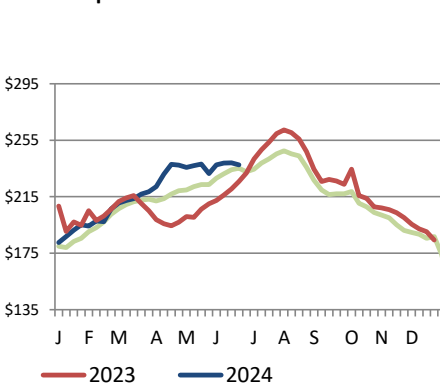
## Prix du porc de l'Ontario- poids paré (valeur totale FAB à l'embarquement)



Prix moyen pondéré hebdomadaire (\$CDN/100kg)

Source: Offices de commercialisation provinciaux et gouvernements provinciaux et USDA

## Prix du porc du Manitoba -Index 100



## Exportations

### Exportations canadiennes de viande porcine tonnes métriques

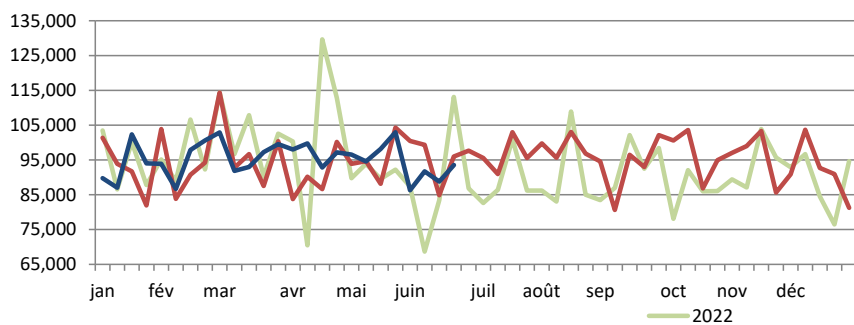
	Mensuelles		Chg	À ce jour		Chg
	May-24	May-23		May-24	May-23	
États-Unis	34,426	35,811	↓ -3.9%	175,027	179,816	↓ -2.7%
Japon	19,896	16,153	↑ 23.2%	121,893	75,321	↑ 61.8%
Mexique	14,398	14,344	↑ 0.4%	75,299	61,197	↑ 23.0%
Chine	14,198	24,514	-	78,265	109,094	↓ -28.3%
Philippines	8,239	14,947	↓ -44.9%	52,579	49,826	↑ 5.5%
Corée du Sud	5,804	4,060	↑ 43.0%	39,260	21,537	↑ 82.3%
Taiwan	2,467	7,272	↓ -66.1%	18,170	26,534	↓ -31.5%
Colombie	1,855	386	↑ 380.8%	9,104	7,910	↑ 15.1%
Viet Nam	1,442	218	-	6,854	2,173	-
Malaisie	1,331	503	-	6,652	2,407	-
U.E. - 27	169	338	↓ -49.8%	891	769	↑ 15.9%
Autres	5,302	5,303	↓ 0.0%	33,963	29,569	↑ 14.9%
<b>Total</b>	<b>109,526</b>	<b>123,848</b>	<b>↓ -11.6%</b>	<b>617,956</b>	<b>566,152</b>	<b>↑ 9.2%</b>

Exportations domestiques seulement (exclus les réexportations)

Source : Statistique Canada

### Exportations canadiennes de porcs d'engraissement vers les États-Unis

	Semaine se terminant		Chg	À ce jour		Chg
	22-Jun-24	24-Jun-23		22-Jun-24	03-Jun-23	
Nombre de tête	93,527	95,995	↓ -2.6%	2,377,102	2,174,951	↑ 9.3%



Source: USDA - APHIS

PRÉPARÉ PAR : DIVISION DE L'INDUSTRIE ANIMALE, SECTION D'INFORMATION SUR LES MARCHÉS

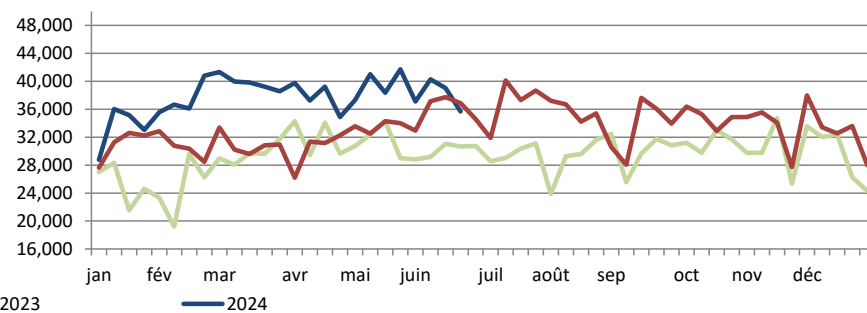
### Exportations canadiennes de viande porcine CDN\$ ('000)

	Mensuelles		Chg	À ce jour		Chg
	May-24	May-23		May-24	May-23	
États-Unis	152,874	138,448	↑ 10.4%	744,165	709,713	↑ 4.9%
Japon	105,797	76,454	↑ 38.4%	625,376	358,209	↑ 74.6%
Mexique	35,277	36,183	-	163,630	142,100	↑ 15.2%
Chine	33,159	62,742	-	176,875	271,434	↓ -34.8%
Philippines	22,812	44,711	↓ -49.0%	135,324	134,255	↑ 0.8%
Corée du Sud	26,371	16,370	↑ 61.1%	176,676	85,468	-
Taiwan	8,536	24,589	↓ -65.3%	61,228	86,450	↓ -29.2%
Colombie	5,547	1,257	↑ 341.4%	26,344	22,515	↑ 17.0%
Viet Nam	4,509	499	↑ 803.4%	20,196	22,615	-
Malaisie	4,080	1,396	-	19,849	7,006	-
U.E. - 27	661	1,079	↓ -38.7%	3,593	2,691	↑ 33.5%
Autres	17,565	15,281	↑ 14.9%	107,775	64,321	↑ 67.6%
<b>Total</b>	<b>417,188</b>	<b>419,008</b>	<b>↓ -0.4%</b>	<b>2,261,030</b>	<b>1,906,776</b>	<b>↑ 18.6%</b>

Exportations domestiques seulement (exclus les réexportations)

### Exportations canadiennes de porcs de marché/truies/verrats vers les États-Unis

	Semaine se terminant		Chg	À ce jour		Chg
	22-Jun-24	24-Jun-23		22-Jun-24	03-Jun-23	
Nombre de tête	40,274	37,157	↑ 8.4%	942,589	726,632	↑ 29.7%



## Importations

tonnes métriques

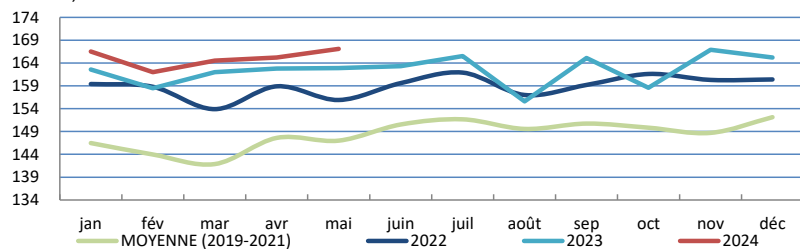
	Semaine se terminant		Chg	À ce jour		Chg
	29-Jun-24	01-Jul-23		29-Jun-24	01-Jul-23	
<b>**Porc frais et congelé</b>						
États-Unis	2,267	2,379	↓ -4.7%	67,458	70,687	↓ -4.6%
Bésil	0	0	#DIV/0!	4,529	875	-
Allemagne	0	125	-	4,025	5,769	↓ -30.2%
Danemark	0	50	↓ -100.0%	2,223	4,456	↓ -50.1%
Pays-Bas	0	25	-	959	927	↑ 3.5%
Autres	0	95	-	1,824	3,945	↓ -53.8%
<b>Total porc frais et congelé</b>	<b>2,267</b>	<b>2,675</b>	<b>↓ -15.2%</b>	<b>81,019</b>	<b>86,659</b>	<b>↓ -6.5%</b>

Source: ACIA

## Indicateurs de marché

### Indice des prix à la consommation - Porc frais et congelé

Base 2002, mensuel



Source : Statistique Canada

### Valeur estimée moyenne des découpes de la carcasse de porc sur le marché de gros aux É.U.

(É.U.\$/cwt)

	Semaine se terminant		Chg	Valeur moyenne à ce jour		Chg
	29-Jun-24	01-Jul-23		29-Jun-24	01-Jul-23	
Carcasse	96.29	96.12	↑ 0.2%	94.56	83.56	↑ 13.2%
Longe	95.65	92.42	↑ 3.5%	92.45	84.01	↑ 10.0%
Épaule palette	125.83	149.90	↓ -16.1%	116.43	112.73	↑ 3.3%
Épaule picnic	73.70	80.16	↓ -8.1%	71.45	68.05	↑ 5.0%
Côtes de flanc	152.23	144.83	↑ 5.1%	155.77	119.45	↑ 30.4%
Fesse	86.61	85.56	↑ 1.2%	81.09	78.44	↑ 3.4%
Flanc	117.14	102.41	↑ 14.4%	125.33	90.04	↑ 39.2%

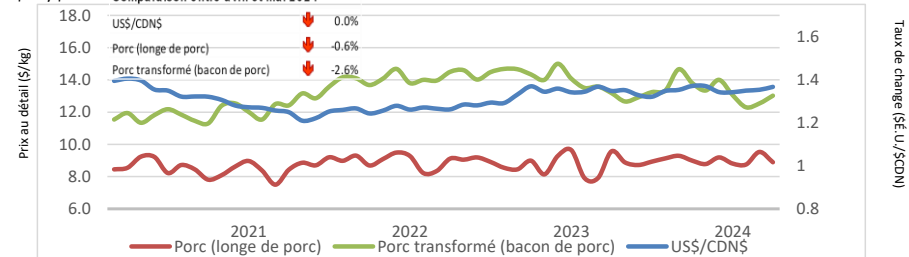
Source: USDA-APHIS: National Weekly Pork Report

	Semaine se terminant		Chg	À ce jour		Chg
	29-Jun-24	01-Jul-23		29-Jun-24	01-Jul-23	
<b>**Porc transformé</b>						
États-Unis	1,169	1,273	↓ -8.2%	35,343	31,156	↑ 13.4%
Italie	10	146	↓ -92.8%	2,178	2,156	↑ 1.0%
Danemark	0	18	-	384	369	↑ 4.1%
Autres	0	59	-	1,128	1,040	↑ 8.4%
<b>Total porc transformé</b>	<b>1180</b>	<b>1,453</b>	<b>↓ -18.8%</b>	<b>39,033</b>	<b>34,721</b>	<b>↑ 12.4%</b>
<b>Total saindoux</b>	<b>0</b>	<b>0</b>	<b>-</b>	<b>117</b>	<b>46</b>	<b>-</b>
<b>Total</b>	<b>3,447</b>	<b>4,130</b>	<b>↓ -16.5%</b>	<b>120,169</b>	<b>121,426</b>	<b>↓ -1.0%</b>

Source: ACIA

### Taux de change et prix au détail des produits de porc

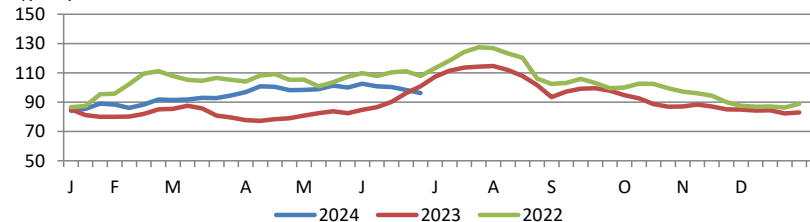
Comparaison entre avril et mai 2024



Source : Statistique Canada et la Banque du Canada

### Valeur estimée de la carcasse sur le marché de gros aux É.U.

(É.U.\$/cwt)



\*Calculs basés à partir d'un carcasse de 205 lbs. 53-54% maigre, 0.65"-0.80" GD dernière côte

## États-Unis

### United States Hog Slaughter and Pork Production

	Semaine se terminant		Chg	À ce jour		Chg
	29-Jun-24	01-Jul-23		29-Jun-24	01-Jul-23	
Abattage ('000 têtes)	2,421	1,954	↑ 23.9%	65,813	65,084	↑ 1.1%
Production de porc (mil lbs)	522	410	↑ 27.3%	14,200	14,031	↑ 1.2%
Poids de carcasse moyenne (lbs)	215	210	↑ 2.4%			

Source: United State Department of Agriculture (USDA)

### United States Hog Market Prices - By Region

Moyenne hebdomadaire pondérée de carcasse (É.U.\$/cwt)

	Semaine se terminant		Chg	À ce jour		Chg
	29-Jun-24	01-Jul-23		29-Jun-24	01-Jul-23	
US - National	88.13	90.81	↓ -3.0%	83.19	79.22	↑ 5.0%
Eastern Cornbelt	87.79	87.73	↑ 0.1%	83.92	77.07	↑ 8.9%
Iowa Minnesota	79.52	92.10	↓ -13.7%	81.31	79.37	↑ 2.4%
Western Cornbelt	93.89	92.30	↑ 1.7%	82.38	79.20	↑ 4.0%

#### Total des prix moyens pondérés composites\*

Porcelet sevré précocement	38.03	17.79	↑ 113.8%	45.52	41.67	↑ 9.2%
Porc d'engraissement 40 lbs	53.50	38.28	↑ 39.8%	74.16	77.77	↓ -4.6%

\*comprend contrats et vente aux enchères

Source: USDA: National Direct

### Importations américaines de viande porcine

Poids de carcasse - tonnes

	Mensuelles		Chg	À ce jour		Chg
	Apr-24	Apr-23		Apr-24	Apr-23	
Canada	26,218	25,495	↑ 2.8%	109,836	114,395	↓ -4.0%
Mexique	3,340	3,164	↑ 5.5%	13,805	13,399	↑ 3.0%
Brésil	6,979	3,543	↑ 97.0%	12,616	5,755	-
Danemark	3,379	2,783	↑ 21.4%	12,548	9,542	↑ 31.5%
Pologne	1,869	2,296	↓ -18.6%	8,065	8,267	↓ -2.5%
Autres	2,664	3,072	↓ -13.3%	22,662	17,826	↑ 27.1%
<b>Total</b>	<b>44,449</b>	<b>40,353</b>	<b>↑ 10.1%</b>	<b>179,532</b>	<b>169,184</b>	<b>↑ 6.1%</b>

Source : USDA, Service de recherche économique

### Exportations américaines de viande porcine

Poids de carcasse - tonnes

	Mensuelles		Chg	À ce jour		Chg
	Apr-24	Apr-23		Apr-24	Apr-23	
Mexique	112,127	86,446	↑ 29.7%	407,184	373,219	↑ 9.1%
Japon	49,284	47,028	↑ 4.8%	175,206	173,380	↑ 1.1%
Corée du Sud	37,210	29,979	↑ 24.1%	134,361	92,858	↑ 44.7%
Canada	16,528	17,387	↓ -4.9%	77,880	81,001	↓ -3.9%
Chine	17,072	25,794	↓ -33.8%	58,919	92,282	↓ -36.2%
Autres	65,288	56,735	↑ 15.1%	261,485	207,269	↑ 26.2%
<b>Total</b>	<b>297,509</b>	<b>263,369</b>	<b>↑ 13.0%</b>	<b>1,115,035</b>	<b>1,020,010</b>	<b>↑ 9.3%</b>

Source : USDA, Service de recherche économique

### Pour plus d'information, veuillez contacter

Francois Bédard

Spécialiste de secteur - porc

Division de l'industrie animale

[Francois.Bedard@agr.gc.ca](mailto:Francois.Bedard@agr.gc.ca)

Tél: 613-282-4103