

Coup d'oeil sur le porc

La semaine terminant le 1^{er} Juin 2024



Abattage de porc sous inspection fédérale

Nombre de tête

	Semaine se terminant		Chg	À ce jour		Chg
	01-Jun-24	03-Jun-23		01-Jun-24	03-Jun-23	
Ouest	179,198	178,421	↑ 0.4%	3,843,428	3,947,341	↓ -2.6%
Est	220,517	229,368	↓ -3.9%	4,776,589	5,084,744	↓ -6.1%
Canada	399,715	407,789	↓ -2.0%	8,620,017	9,032,085	↓ -4.6%
Poids de carcasse (kg)*[1]	111.00	106.68	↑ 4.0%	111.49	108.97	↑ 2.3%
Production porcine (t)	44,368	43,503	↑ 2.0%	961,046	984,226	↓ -2.4%

[1] La semaine terminant le 1^{er} juin 2024 (kg)

Source: Agence canadienne d'inspection des aliments (ACIA)

Note: Ouest (C.-B., Alb., Sask., Man.) et Est (Ont., QC, N.-B., N.-É., Î.-P.-É.)

Prix du porc [1]

\$CDN/100kg

	Semaine se terminant		Chg	Prix moyen à ce jour		Chg
	01-Jun-24	03-Jun-23		01-Jun-24	03-Jun-23	
Colombie-Britannique	234.87	208.58	↑ 12.6%	206.82	197.08	↑ 4.9%
Alberta	236.00	201.90	↑ 16.9%	212.79	196.35	↑ 8.4%
Saskatchewan	221.54	197.39	↑ 12.2%	198.89	190.97	↑ 4.1%
Manitoba	237.52	212.43	↑ 11.8%	215.07	203.38	↑ 5.7%
Ontario [1]	263.54	224.91	↑ 17.2%	243.02	218.48	↑ 11.2%
Québec **	215.69	175.99	↑ 22.6%	198.52	178.78	↑ 11.0%
Nouveau-Brunswick	225.53	196.13	↑ 15.0%	200.05	185.61	↑ 7.8%
Nouvelle-Écosse	235.76	206.32	↑ 14.3%	205.61	194.50	↑ 5.7%
Île-du-Prince-Édouard	215.69	175.99	↑ 22.6%	198.52	182.99	↑ 8.5%

[1] Le prix de l'Ontario représente la valeur totale FAB à l'embarquement, non pas l'Index 100

La formule de prix pour le Québec inclut une référence au prix de gros de la découpe de porc de l'USDA

Source: Offices de commercialisation provinciaux et gouvernements provinciaux et USDA

Abattage canadien de porc selon la province d'origine (fédérale et provinciale)

Nombre de tête

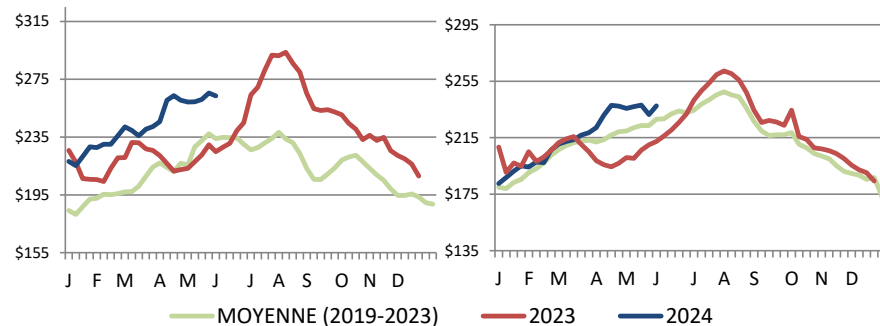
	Semaine se terminant		Chg	À ce jour		Chg
	01-Jun-24	03-Jun-23		01-Jun-24	03-Jun-23	
Colombie-Britannique	2,589	3,343	↓ -22.6%	64,369	60,687	↑ 6.1%
Alberta	38,193	39,257	↓ -2.7%	872,513	931,652	↓ -6.3%
Saskatchewan	35,686	36,339	↓ -1.8%	722,384	765,037	↓ -5.6%
Manitoba	103,482	101,750	↑ 1.7%	2,266,953	2,214,566	↑ 2.4%
Ontario	94,818	100,284	↓ -5.5%	2,266,524	2,361,659	↓ -4.0%
Québec	135,618	140,133	↓ -3.2%	2,732,204	3,014,993	↓ -9.4%
Nouveau-Brunswick	508	722	↓ -29.6%	11,629	9,068	↑ 28.2%
Nouvelle-Écosse	91	114	↓ -20.2%	2,892	3,202	↓ -9.7%
Île-du-Prince-Édouard	932	1,326	↓ -29.7%	22,033	21,034	↑ 4.7%
Canada	411,917	423,268	↓ -2.7%	8,961,501	9,381,898	↓ -4.5%

Abattage de truie/verrats estimés (comprend les abattages sous inspection fédérale et provinciale)

Ouest	2,781	2,051	↑ 35.6%	54,429	39,980	↑ 36.1%
Est	748	1,024	↓ -27.0%	19,705	19,056	↑ 3.4%
Canada	3,529	3,075	↑ 14.8%	74,134	59,036	↑ 25.6%

Source: ACIA et les gouvernements provinciaux

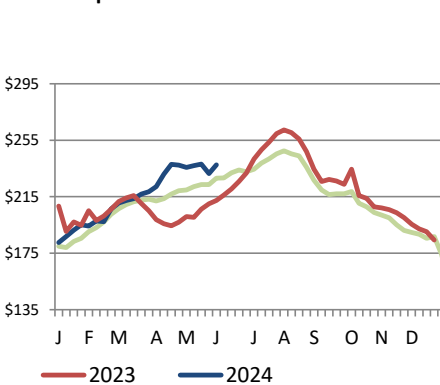
Prix du porc de l'Ontario- poids paré (valeur totale FAB à l'embarquement)



Prix moyen pondéré hebdomadaire (\$CDN/100kg)

Source: Offices de commercialisation provinciaux et gouvernements provinciaux et USDA

Prix du porc du Manitoba -Index 100



Exportations

Exportations canadiennes de viande porcine tonnes métriques

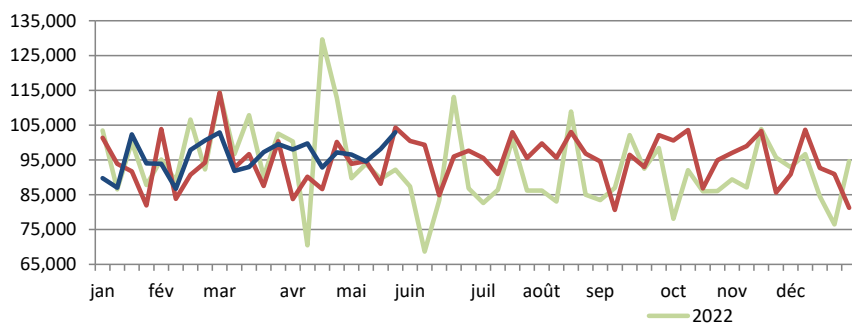
	Mensuelles		Chg	À ce jour		Chg
	Apr-24	Apr-23		Apr-24	Apr-23	
	États-Unis	33,483	34,852	↓ -3.9%	140,601	144,005
Japon	23,232	13,826	↑ 68.0%	101,997	59,168	↑ 72.4%
Chine	15,720	26,795	↓ -41.3%	64,069	84,579	↓ -24.2%
Mexique	20,273	5,876	↑ 245.0%	60,901	46,853	↑ 30.0%
Philippines	13,112	10,498	↑ 24.9%	44,369	34,879	↑ 27.2%
Corée du Sud	8,785	5,816	↑ 51.0%	33,458	17,477	↑ 91.4%
Taiwan	3,571	7,202	↓ -50.4%	15,703	19,262	↓ -18.5%
Colombie	1,259	1,318	↓ -4.5%	7,249	7,524	↓ -3.7%
Australie	1,220	671	-	6,251	2,245	-
Viet Nam	1,422	332	-	5,385	1,955	-
U.E. - 27	133	176	↓ -24.3%	748	431	↑ 73.6%
Autres	8,481	6,368	↑ 33.2%	27,758	23,926	↑ 16.0%
Total	130,690	113,731	↑ 14.9%	508,489	442,303	↑ 15.0%

Exportations domestiques seulement (exclus les réexportations)

Source : Statistique Canada

Exportations canadiennes de porcs d'engraissement vers les États-Unis

Nombre de tête	Semaine se terminant		Chg	À ce jour		Chg
	25-May-24	27-May-23		25-May-24	27-May-23	
		102,949	104,331	↓ -1.3%	2,016,773	1,870,851



Source: USDA - APHIS

PRÉPARÉ PAR : DIVISION DE L'INDUSTRIE ANIMALE, SECTION D'INFORMATION SUR LES MARCHÉS

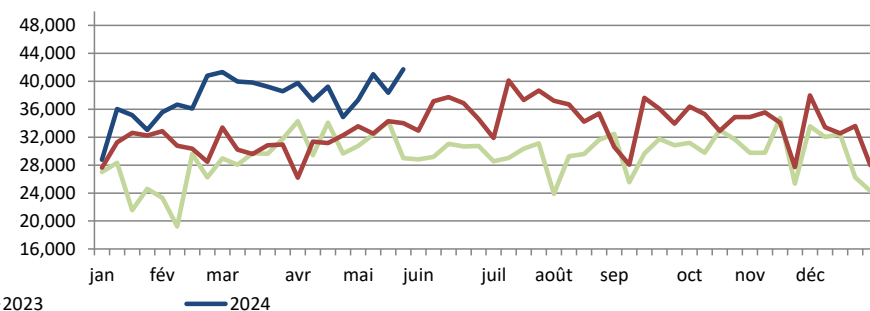
Exportations canadiennes de viande porcine CDN\$ ('000)

	Mensuelles		Chg	À ce jour		Chg
	Apr-24	Apr-23		Apr-24	Apr-23	
	États-Unis	147,877	132,053	↑ 12.0%	591,291	571,265
Japon	116,927	63,834	↑ 83.2%	519,579	281,754	↑ 84.4%
Chine	34,747	70,671	-	143,783	208,692	↓ -31.1%
Mexique	39,673	13,604	↑ 191.6%	128,353	105,917	↑ 21.2%
Philippines	33,076	28,231	↑ 17.2%	112,514	89,544	↑ 25.7%
Corée du Sud	39,090	22,828	↑ 71.2%	150,299	69,098	-
Taiwan	13,239	24,451	↓ -45.9%	52,693	61,861	↓ -14.8%
Colombie	3,577	3,939	↓ -9.2%	20,797	21,358	↓ -2.6%
Australie	4,605	2,500	↑ 84.2%	19,343	6,591	-
Viet Nam	4,368	726	↑ 501.5%	15,650	3,813	-
U.E. - 27	464	669	↓ -30.6%	2,468	1,612	↑ 53.1%
Autres	25,386	18,283	↑ 38.9%	87,344	66,262	↑ 31.8%
Total	463,028	381,789	↑ 21.3%	1,844,114	1,487,768	↑ 24.0%

Exportations domestiques seulement (exclus les réexportations)

Exportations canadiennes de porcs de marché/truies/verrats vers les États-Unis

Nombre de tête	Semaine se terminant		Chg	À ce jour		Chg
	25-May-24	27-May-23		25-May-24	27-May-23	
		41,710	34,005	↑ 22.7%	790,523	622,553



Importations

tonnes métriques

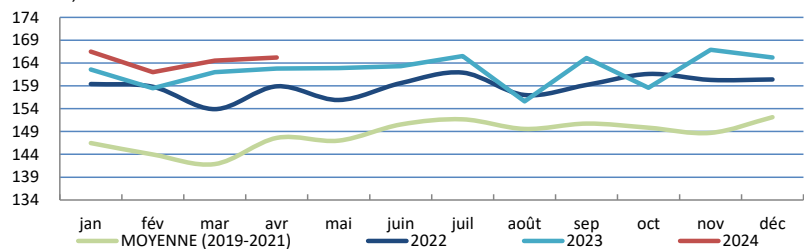
	Semaine se terminant		Chg	À ce jour		Chg
	01-Jun-24	03-Jun-23		01-Jun-24	03-Jun-23	
**Porc frais et congelé						
États-Unis	2,222	2,444	↓ -9.1%	56,772	59,628	↓ -4.8%
Bésil	0	75	-	4,081	725	-
Allemagne	0	123	↓ -100.0%	3,616	5,148	↓ -29.8%
Danemark	0	50	-	2,075	4,137	↓ -49.8%
Pays-Bas	0	24	↓ -100.0%	788	837	↓ -5.9%
Autres	48	172	-	1,396	3,503	↓ -60.1%
Total porc frais et congelé	2,270	2,888	↓ -21.4%	68,729	73,979	↓ -7.1%

Source: ACIA

Indicateurs de marché

Indice des prix à la consommation - Porc frais et congelé

Base 2002, mensuel



Source : Statistique Canada

Valeur estimée moyenne des découpes de la carcasse de porc sur le marché de gros aux É.U.

(É.U.\$/cwt)

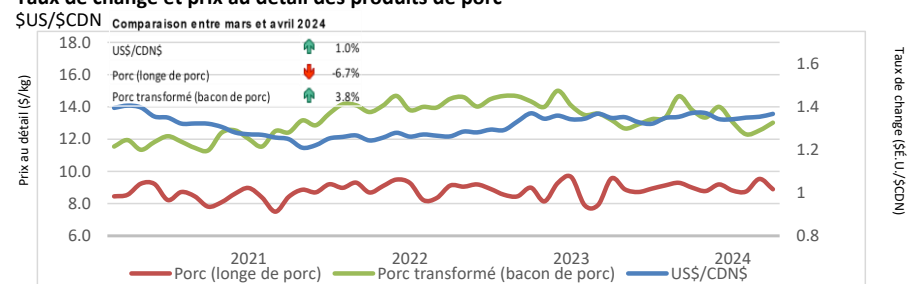
	Semaine se terminant		Chg	Valeur moyenne à ce jour		Chg
	01-Jun-24	03-Jun-23		01-Jun-24	03-Jun-23	
Carcasse	102.59	84.84	↑ 20.9%	93.76	81.76	↑ 14.7%
Longe	102.08	87.42	↑ 16.8%	91.44	82.77	↑ 10.5%
Épaule palette	10.36	127.44	↓ -91.9%	109.44	106.68	↑ 2.6%
Épaule picnic	76.07	69.23	↑ 9.9%	70.93	66.37	↑ 6.9%
Côtes de flanc	168.52	118.11	↑ 42.7%	155.41	116.42	↑ 33.5%
Fesse	88.97	80.97	↑ 9.9%	80.41	77.27	↑ 4.1%
Flanc	131.12	78.19	↑ 67.7%	125.14	88.66	↑ 41.1%

Source: USDA-APHIS: National Weekly Pork Report

	Semaine se terminant		Chg	À ce jour		Chg
	01-Jun-24	03-Jun-23		01-Jun-24	03-Jun-23	
**Porc transformé						
États-Unis	1,069	1,025	-	30,256	26,552	↑ 13.9%
Italie	13	122	↓ -89.4%	1,951	1,797	↑ 8.5%
Danemark	0	57	-	329	276	↑ 19.2%
Autres	13	59	-	1,010	861	↑ 17.4%
Total porc transformé	1094	1,216	↓ -10.0%	33,546	29,486	↑ 13.8%
Total saindoux	0	0	-	117	29	-
Total	3,365	4,104	↓ -18.0%	102,393	103,494	↓ -1.1%

Source: ACIA

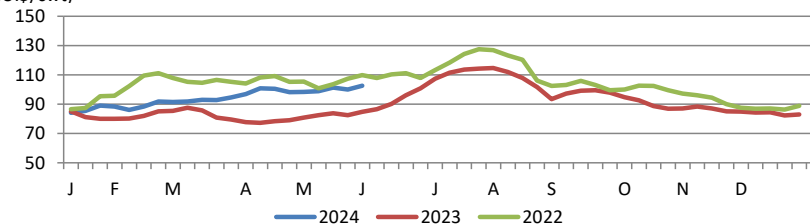
Taux de change et prix au détail des produits de porc



Source : Statistique Canada et la Banque du Canada

Valeur estimée de la carcasse sur le marché de gros aux É.U.

(É.U.\$/cwt)



*Calculs basés à partir d'un carcasse de 205 lbs. 53-54% maigre, 0.65"-0.80" GD dernière côte

États-Unis

United States Hog Slaughter and Pork Production

	Semaine se terminant		Chg	À ce jour		Chg
	01-Jun-24	03-Jun-23		01-Jun-24	03-Jun-23	
Abattage ('000 têtes)	2,155	2,025	↑ 6.4%	54,121	53,752	↑ 0.7%
Production de porc (mil lbs)	464	432	↑ 7.4%	11,690	11,642	↑ 0.4%
Poids de carcasse moyenne (lbs)	215	214	↑ 0.5%			

Source: United State Department of Agriculture (USDA)

United States Hog Market Prices - By Region

Moyenne hebdomadaire pondérée de carcasse (É.U.\$/cwt)

	Semaine se terminant		Chg	À ce jour		Chg
	01-Jun-24	03-Jun-23		01-Jun-24	03-Jun-23	
US - National	90.07	81.08	↑ 11.1%	82.07	77.67	↑ 5.7%
Eastern Cornbelt	89.44	78.70	↑ 13.6%	83.03	75.49	↑ 10.0%
Iowa Minnesota	89.62	83.87	↑ 6.9%	81.07	77.78	↑ 4.2%
Western Cornbelt	90.89	81.25	↑ 11.9%	80.70	77.55	↑ 4.1%

Total des prix moyens pondérés composites*						
Porcelet sevré précocement	41.15	16.98	↑ 142.3%	46.73	41.85	↑ 11.7%
Porc d'engraissement 40 lbs	61.00	41.20	↑ 48.1%	77.31	73.84	↑ 4.7%

*comprend contrats et vente aux enchères

Source: USDA: National Direct

Importations américaines de viande porcine

Poids de carcasse - tonnes

	Mensuelles		Chg	À ce jour		Chg
	Apr-24	Apr-23		Apr-24	Apr-23	
Canada	26,218	25,495	↑ 2.8%	109,836	114,395	↓ -4.0%
Mexique	3,340	3,164	↑ 5.5%	13,805	13,399	↑ 3.0%
Brésil	6,979	3,543	↑ 97.0%	12,616	5,755	-
Danemark	3,379	2,783	↑ 21.4%	12,548	9,542	↑ 31.5%
Pologne	1,869	2,296	↓ -18.6%	8,065	8,267	↓ -2.5%
Autres	2,664	3,072	↓ -13.3%	22,662	17,826	↑ 27.1%
Total	44,449	40,353	↑ 10.1%	179,532	169,184	↑ 6.1%

Source : USDA, Service de recherche économique

Exportations américaines de viande porcine

Poids de carcasse - tonnes

	Mensuelles		Chg	À ce jour		Chg
	Apr-24	Apr-23		Apr-24	Apr-23	
Mexique	112,127	86,446	↑ 29.7%	407,184	373,219	↑ 9.1%
Japon	49,284	47,028	↑ 4.8%	175,206	173,380	↑ 1.1%
Corée du Sud	37,210	29,979	↑ 24.1%	134,361	92,858	↑ 44.7%
Canada	16,528	17,387	↓ -4.9%	77,880	81,001	↓ -3.9%
Chine	17,072	25,794	↓ -33.8%	58,919	92,282	↓ -36.2%
Autres	65,288	56,735	↑ 15.1%	261,485	207,269	↑ 26.2%
Total	297,509	263,369	↑ 13.0%	1,115,035	1,020,010	↑ 9.3%

Source : USDA, Service de recherche économique

Pour plus d'information, veuillez contacter

Francois Bédard

Spécialiste de secteur - porc

Division de l'industrie animale

Francois.Bedard@agr.gc.ca

Tél: 613-282-4103