

Coup d'oeil sur le porc

La semaine se terminant le 25 mai 2024



Abattage de porc sous inspection fédérale

Nombre de tête

	Semaine se terminant		Chg	À ce jour		Chg
	25-mai-24	27-mai-23		25-mai-24	27-mai-23	
Ouest	162,011	163,078	↓ -0.7%	3,664,230	3,768,920	↓ -2.8%
Est	173,849	204,186	↓ -14.9%	4,556,072	4,855,376	↓ -6.2%
Canada	335,860	367,264	↓ -8.6%	8,220,302	8,624,296	↓ -4.7%
Poids de carcasse (kg)*[1]	111.67	107.06	↑ 4.3%	111.52	109.19	↑ 2.1%
Production porcine (t)	37,505	39,319	↓ -4.6%	916,728	941,687	↓ -2.7%

[1] La semaine terminant le 25 mai 2024 (kg)

Source: Agence canadienne d'inspection des aliments (ACIA)
 Note: Ouest (C.-B., Alb., Sask., Man.) et Est (Ont., QC, N.-B., N.-É., Î.-P.-É.)

Prix du porc [1]

\$CDN/100kg

	Semaine se terminant		Chg	Prix moyen à ce jour		Chg
	25-mai-24	27-mai-23		25-mai-24	27-mai-23	
Colombie-Britannique	233.60	203.41	↑ 14.8%	205.48	196.53	↑ 4.6%
Alberta	237.00	200.80	↑ 18.0%	211.68	196.08	↑ 8.0%
Saskatchewan	223.54	198.57	↑ 12.6%	197.81	190.67	↑ 3.7%
Manitoba	231.47	210.05	↑ 10.2%	214.00	202.95	↑ 5.4%
Ontario [1]	265.51	229.63	↑ 15.6%	242.04	218.17	↑ 10.9%
Québec **	215.86	176.58	↑ 22.2%	197.70	178.91	↑ 10.5%
Nouveau-Brunswick	227.09	197.35	↑ 15.1%	198.84	185.10	↑ 7.4%
Nouvelle-Écosse	235.76	199.56	↑ 18.1%	204.18	193.94	↑ 5.3%
Île-du-Prince-Édouard	215.86	176.58	↑ 22.2%	197.70	183.32	↑ 7.8%

[1] Le prix de l'Ontario représente la valeur totale FAB à l'embarquement, non pas l'Index 100

La formule de prix pour le Québec inclut une référence au prix de gros de la découpe de porc de l'USDA
 Source: Offices de commercialisation provinciaux et gouvernements provinciaux et USDA

Abattage canadien de porc selon la province d'origine (fédérale et provinciale)

Nombre de tête

	Semaine se terminant		Chg	À ce jour		Chg
	25-mai-24	27-mai-23		25-mai-24	27-mai-23	
Colombie-Britannique	2,667	2,204	↑ 21.0%	61,500	57,344	↑ 7.2%
Alberta	36,201	39,219	↓ -7.7%	835,201	892,395	↓ -6.4%
Saskatchewan	29,593	25,356	↑ 16.7%	686,407	728,698	↓ -5.8%
Manitoba	97,289	98,170	↓ -0.9%	2,163,293	2,112,816	↑ 2.4%
Ontario	81,079	95,887	↓ -15.4%	2,171,706	2,261,375	↓ -4.0%
Québec	102,260	122,806	↓ -16.7%	2,596,586	2,874,860	↓ -9.7%
Nouveau-Brunswick	291	555	↓ -47.6%	11,121	8,346	↑ 33.2%
Nouvelle-Écosse	118	96	↑ 22.9%	2,801	3,088	↓ -9.3%
Île-du-Prince-Édouard	1,305	1,157	↑ 12.8%	21,101	19,708	↑ 7.1%
Canada	350,803	385,450	↓ -9.0%	8,549,716	8,958,630	↓ -4.6%

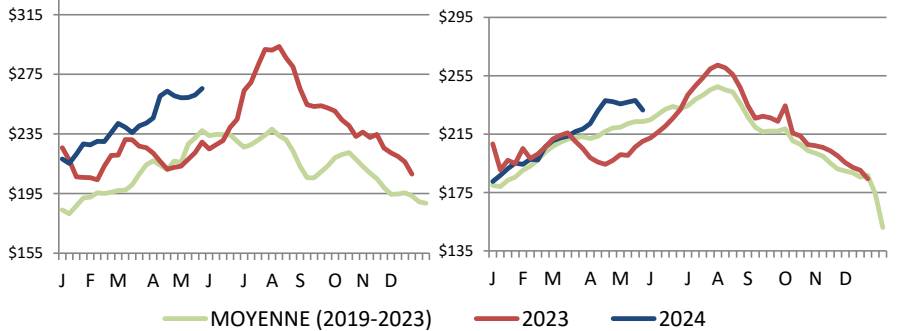
Abattage de truie/verrats estimés (comprend les abattages sous inspection fédérale et provinciale)

Ouest	1,880	1,569	↑ 19.8%	51,529	37,929	↑ 35.9%
Est	789	855	↓ -7.7%	18,957	18,032	↑ 5.1%
Canada	2,669	2,424	↑ 10.1%	70,486	55,961	↑ 26.0%

Source: ACIA et les gouvernements provinciaux

Prix du porc de l'Ontario- poids paré (valeur totale FAB à l'embarquement)

Prix du porc du Manitoba -Index 100



Prix moyen pondéré hebdomadaire (\$CDN/100kg)
 Source: Offices de commercialisation provinciaux et gouvernements provinciaux et USDA

Exportations

Exportations canadiennes de viande porcine tonnes métriques

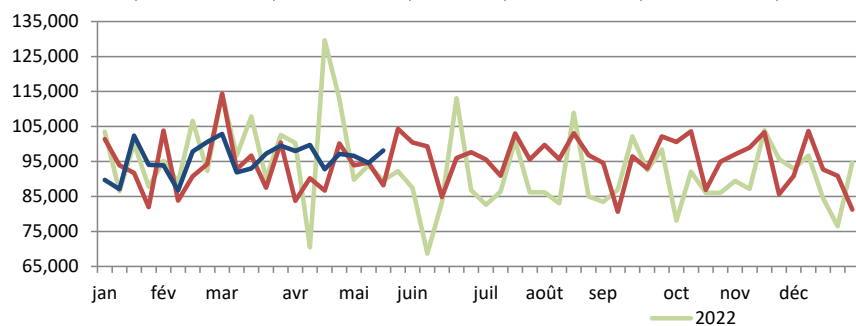
	Mensuelles		Chg	À ce jour		Chg
	mars-24	mars-23		mars-24	mars-23	
États-Unis	36,476	36,613	↓ -0.4%	107,118	109,153	↓ -1.9%
Japon	26,778	15,418	↑ 73.7%	78,765	45,342	↑ 73.7%
Chine	18,375	22,690	↓ -19.0%	48,346	57,784	↓ -16.3%
Mexique	12,656	13,491	↓ -6.2%	40,629	40,977	↓ -0.8%
Philippines	14,066	11,710	↑ 20.1%	31,256	24,381	↑ 28.2%
Corée du Sud	8,222	4,185	↑ 96.4%	24,678	11,661	-
Taiwan	4,225	5,106	↓ -17.3%	12,132	12,060	↑ 0.6%
Colombie	1,684	1,830	↓ -8.0%	5,989	6,206	↓ -3.5%
Australie	1,737	433	-	5,031	1,574	-
Viet Nam	2,751	690	-	3,963	1,623	-
U.E. - 27	294	197	↑ 48.8%	615	255	-
Autres	6,940	6,699	↑ 3.6%	4,715	4,882	↓ -3.4%
Total	134,204	119,062	↑ 12.7%	377,852	328,573	↑ 15.0%

Exportations domestiques seulement (exclus les réexportations)

Source : Statistique Canada

Exportations canadiennes de porcs d'engraissement vers les États-Unis

	Semaine se terminant		Chg	À ce jour		Chg
	18-mai-24	20-mai-23		18-mai-24	20-mai-23	
Nombre de tête	98,152	88,192	↑ 11.3%	1,913,824	1,870,851	↑ 2.3%



Source: USDA - APHIS

PRÉPARÉ PAR : DIVISION DE L'INDUSTRIE ANIMALE, SECTION D'INFORMATION SUR LES MARCHÉS

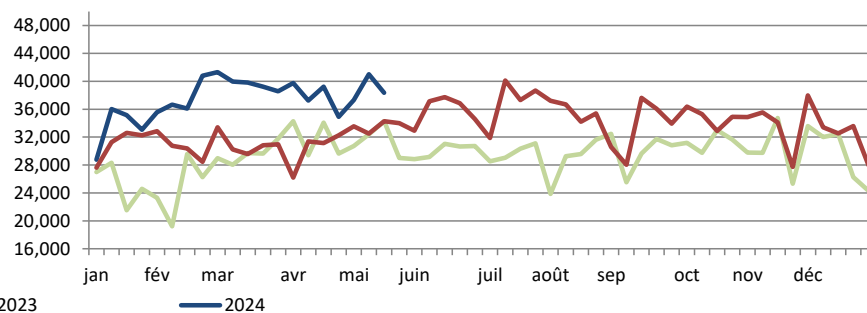
Exportations canadiennes de viande porcine CDN\$ ('000)

	Mensuelles		Chg	À ce jour		Chg
	mars-24	mars-23		mars-24	mars-23	
États-Unis	152,243	149,762	↑ 1.7%	443,414	439,212	↑ 1.0%
Japon	137,413	72,120	↑ 90.5%	402,595	217,920	↑ 84.7%
Corée du Sud	34,562	16,104	-	111,255	46,270	-
Chine	42,440	57,950	↓ -26.8%	109,130	138,021	↓ -20.9%
Mexique	27,325	32,169	↓ -15.1%	88,679	92,313	↓ -3.9%
Philippines	35,454	30,114	↑ 17.7%	79,428	61,313	↑ 29.5%
Taiwan	13,440	16,657	↓ -19.3%	39,453	37,410	↑ 5.5%
Colombie	4,670	5,842	↓ -20.1%	17,221	17,419	↓ -1.1%
Australie	4,928	1,247	-	14,738	4,091	-
Nouvelle-Zélande	4,868	2,187	-	11,385	4,598	-
U.E. - 27	978	722	↑ 35.5%	2,004	944	-
Autres	25,698	18,571	↑ 38.4%	14,872	12,679	↑ 17.3%
Total	484,019	403,446	↑ 20.0%	1,381,299	1,105,979	↑ 24.9%

Exportations domestiques seulement (exclus les réexportations)

Exportations canadiennes de porcs de marché/truies/verrats vers les États-Unis

	Semaine se terminant		Chg	À ce jour		Chg
	18-mai-24	20-mai-23		18-mai-24	20-mai-23	
Nombre de tête	38,343	34,284	↑ 11.8%	748,813	622,553	↑ 20.3%



Importations

tonnes métriques

	Semaine se terminant		Chg	À ce jour		Chg
	25-mai-24	27-mai-23		25-mai-24	27-mai-23	
**Porc frais et congelé						
États-Unis	2,233	1,933	↑ 15.5%	54,480	57,184	↓ -4.7%
Brésil	0	0	-	4,029	650	-
Allemagne	25	174	↓ -85.7%	3,271	5,025	↓ -34.9%
Danemark	0	124	-	2,001	4,087	↓ -51.0%
Pays-Bas	25	25	↓ -1.4%	740	813	↓ -9.0%
Autres	0	139	-	1,228	3,331	↓ -63.1%
Total porc frais et congelé	2,283	2,396	↓ -4.7%	65,748	71,091	↓ -7.5%

Source: ACIA

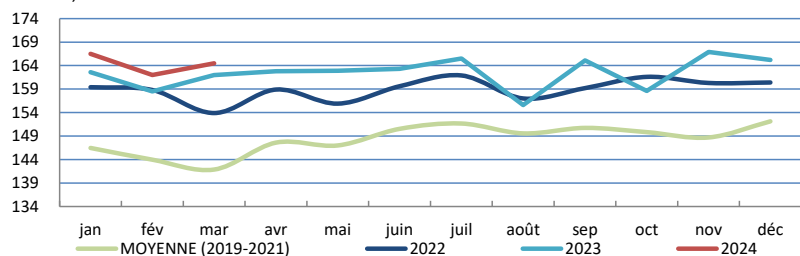
	Semaine se terminant		Chg	À ce jour		Chg
	25-mai-24	27-mai-23		25-mai-24	27-mai-23	
**Porc transformé						
États-Unis	1,246	620	-	29,148	25,527	↑ 14.2%
Italie	2	29	↓ -94.3%	1,913	1,676	↑ 14.2%
Danemark	0	20	-	329	219	↑ 50.1%
Autres	0	59	-	989	848	↑ 16.6%
Total porc transformé	1248	685	↑ 82.2%	32,379	28,270	↑ 14.5%
Total saindoux	0	11	-	117	29	-
Total	3,531	3,091	↑ 14.2%	98,244	99,390	↓ -1.2%

Source: ACIA

Indicateurs de marché

Indice des prix à la consommation - Porc frais et congelé

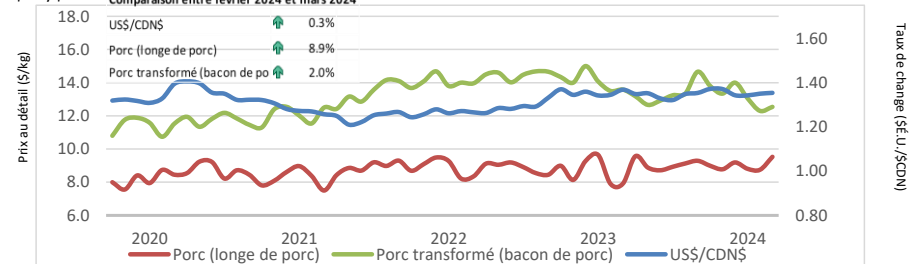
Base 2002, mensuel



Source : Statistique Canada

Taux de change et prix au détail des produits de porc

Comparaison entre février 2024 et mars 2024



Source : Statistique Canada et la Banque du Canada

Valeur estimée moyenne des découpes de la carcasse de porc sur le marché de gros aux É.U.

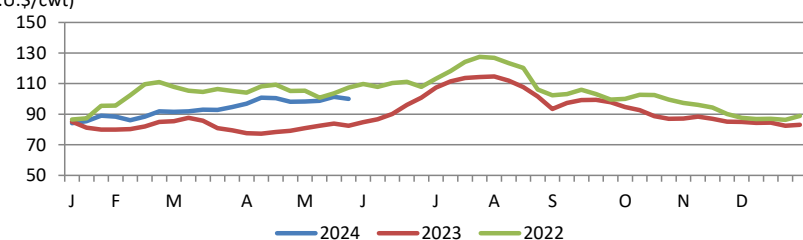
(É.U.\$/cwt)

	Semaine se terminant		Chg	Valeur moyenne à ce jour		Chg
	25-mai-24	27-mai-23		25-mai-24	27-mai-23	
Carcasse	100.07	82.51	↑ 21.3%	93.34	81.61	↑ 14.4%
Longe	100.73	84.91	↑ 18.6%	90.93	82.55	↑ 10.1%
Épaule palette	131.50	126.19	↑ 4.2%	114.15	105.70	↑ 8.0%
Épaule picnic	75.61	67.71	↑ 11.7%	70.69	66.24	↑ 6.7%
Côtes de flanc	174.89	116.98	↑ 49.5%	154.78	116.33	↑ 33.0%
Fesse	81.26	76.74	↑ 5.9%	80.00	77.09	↑ 3.8%
Flanc	127.36	77.14	↑ 65.1%	124.85	89.16	↑ 40.0%

Source: USDA-APHIS: National Weekly Pork Report

Valeur estimée de la carcasse sur le marché de gros aux É.U.

(É.U.\$/cwt)



*Calculs basés à partir d'un carcasse de 205 lbs. 53-54% maigre, 0.65"-0.80" GD dernière côte

États-Unis

United States Hog Slaughter and Pork Production

	Semaine se terminant		Chg	À ce jour		Chg
	25-mai-24	27-mai-23		25-mai-24	27-mai-23	
Abattage ('000 têtes)	2,374	2,355	↑ 0.8%	51,969	51,727	↑ 0.5%
Production de porc (mil lbs)	511	502	↑ 1.7%	11,227	11,210	↑ 0.2%
Poids de carcasse moyenne (lbs)	215	213	↑ 0.9%			

Source: United State Department of Agriculture (USDA)

United States Hog Market Prices - By Region

Moyenne hebdomadaire pondérée de carcasse (É.U.\$/cwt)

	Semaine se terminant		Chg	À ce jour		Chg
	25-mai-24	27-mai-23		25-mai-24	27-mai-23	
US - National	90.67	80.18	↑ 13.1%	81.26	77.39	↑ 5.0%
Eastern Cornbelt	89.62	76.85	↑ 16.6%	82.37	75.25	↑ 9.5%
Iowa Minnesota	90.27	80.32	↑ 12.4%	80.20	77.37	↑ 3.7%
Western Cornbelt	90.44	80.39	↑ 12.5%	79.73	77.24	↑ 3.2%

Total des prix moyens pondérés composites*

	25-mai-24	27-mai-23	Chg	25-mai-24	27-mai-23	Chg
Porcelet sevré précocement	41.50	18.22	↑ 127.8%	47.03	42.78	↑ 9.9%
Porc d'engraissement 40 lbs	65.60	44.18	↑ 48.5%	78.32	74.99	↑ 4.4%

*comprend contrats et vente aux enchères

Source: USDA: National Direct

Importations américaines de viande porcine

Poids de carcasse - tonnes

	Mensuelles		Chg	À ce jour		Chg
	mars-24	mars-23		mars-24	mars-23	
Canada	28,006	29,508	↓ -5.1%	83,618	88,900	↓ -5.9%
Mexique	3,598	3,680	↓ -2.2%	10,464	10,235	↑ 2.2%
Brésil	2,798	1,596	↑ 75.4%	9,450	4,148	-
Danemark	3,703	2,404	↑ 54.0%	9,169	6,759	↑ 35.7%
Pologne	2,069	1,842	↑ 12.3%	6,196	5,972	↑ 3.8%
Autres	6,979	5,331	↑ 30.9%	16,185	12,817	↑ 26.3%
Total	47,154	44,361	↑ 6.3%	135,083	128,831	↑ 4.9%

Source : USDA, Service de recherche économique

Exportations américaines de viande porcine

Poids de carcasse - tonnes

	Mensuelles		Chg	À ce jour		Chg
	mars-24	mars-23		mars-24	mars-23	
Mexique	89,091	101,955	↓ -12.6%	295,057	286,773	↑ 2.9%
Japon	46,267	46,520	↓ -0.5%	125,922	126,352	↓ -0.3%
Corée du Sud	38,777	26,360	↑ 47.1%	97,151	62,879	↑ 54.5%
Canada	22,789	23,830	↓ -4.4%	61,353	63,614	↓ -3.6%
Colombie	13,442	8,926	↑ 50.6%	42,097	27,080	↑ 55.5%
Autres	71,368	72,799	↓ -2.0%	195,947	189,942	↑ 3.2%
Total	281,734	280,390	↑ 0.5%	817,526	756,641	↑ 8.0%

Source : USDA, Service de recherche économique

Pour plus d'information, veuillez contacter

Francois Bédard

Spécialiste de secteur - porc

Division de l'industrie animale

Francois.Bedard@agr.gc.ca

Tél: 613-282-4103