

# Coup d'oeil sur le porc

La semaine se terminant le 18 mai 2024



## Abattage de porc sous inspection fédérale

Nombre de tête

	Semaine se terminant		Chg	À ce jour		Chg
	18-mai-24	20-mai-23		18-mai-24	20-mai-23	
Ouest	162,470	169,825	↓ -4.3%	3,501,917	3,605,842	↓ -2.9%
Est	222,282	230,758	↓ -3.7%	4,379,224	4,651,190	↓ -5.8%
<b>Canada</b>	<b>384,752</b>	<b>400,583</b>	<b>↓ -4.0%</b>	<b>7,881,141</b>	<b>8,257,032</b>	<b>↓ -4.6%</b>
<b>Poids de carcasse (kg)*[1]</b>	<b>111.32</b>	<b>107.41</b>	<b>↑ 3.6%</b>	<b>111.51</b>	<b>109.30</b>	<b>↑ 2.0%</b>
<b>Production porcine (t)</b>	<b>42,831</b>	<b>43,027</b>	<b>↓ -0.5%</b>	<b>878,826</b>	<b>902,494</b>	<b>↓ -2.6%</b>

[1] La semaine terminant le 18 mai 2024 (kg)

Source: Agence canadienne d'inspection des aliments (ACIA)

Note: Ouest (C.-B., Alb., Sask., Man.) et Est (Ont., QC, N.-B., N.-É., Î.-P.-É.)

## Prix du porc [1]

\$CDN/100kg

	Semaine se terminant		Chg	Prix moyen à ce jour		Chg
	18-mai-24	20-mai-23		18-mai-24	20-mai-23	
Colombie-Britannique	232.82	196.58	↑ 18.4%	204.08	196.19	↑ 4.0%
Alberta	233.90	195.10	↑ 19.9%	210.42	195.85	↑ 7.4%
Saskatchewan	221.90	192.82	↑ 15.1%	196.52	190.27	↑ 3.3%
Manitoba	238.10	206.27	↑ 15.4%	213.13	202.60	↑ 5.2%
Ontario [1]	261.09	222.54	↑ 17.3%	240.86	217.60	↑ 10.7%
Québec **	216.17	176.51	↑ 22.5%	196.79	179.02	↑ 9.9%
Nouveau-Brunswick	226.70	190.50	↑ 19.0%	197.43	184.49	↑ 7.0%
Nouvelle-Écosse	235.09	191.75	↑ 22.6%	202.60	193.66	↑ 4.6%
Île-du-Prince-Édouard	216.17	176.51	↑ 22.5%	196.79	183.66	↑ 7.2%

[1] Le prix de l'Ontario représente la valeur totale FAB à l'embarquement, non pas l'Index 100

La formule de prix pour le Québec inclut une référence au prix de gros de la découpe de porc de l'USDA

Source: Offices de commercialisation provinciaux et gouvernements provinciaux et USDA

## Abattage canadien de porc selon la province d'origine (fédérale et provinciale)

Nombre de tête

	Semaine se terminant		Chg	À ce jour		Chg
	18-mai-24	20-mai-23		18-mai-24	20-mai-23	
Colombie-Britannique	3,302	2,844	↑ 16.1%	59,671	55,140	↑ 8.2%
Alberta	37,782	42,146	↓ -10.4%	796,076	853,176	↓ -6.7%
Saskatchewan	32,297	33,041	↓ -2.3%	658,181	703,342	↓ -6.4%
Manitoba	91,321	94,877	↓ -3.7%	2,063,946	2,014,646	↑ 2.4%
Ontario	103,363	95,946	↑ 7.7%	2,087,628	2,165,488	↓ -3.6%
Québec	130,273	148,995	↓ -12.6%	2,494,326	2,752,054	↓ -9.4%
Nouveau-Brunswick	185	560	↓ -67.0%	10,830	7,791	↑ 39.0%
Nouvelle-Écosse	114	276	↓ -58.7%	2,683	2,992	↓ -10.3%
Île-du-Prince-Édouard	953	1,156	↓ -17.6%	19,796	18,551	↑ 6.7%
<b>Canada</b>	<b>399,590</b>	<b>419,841</b>	<b>↓ -4.8%</b>	<b>8,193,137</b>	<b>8,573,180</b>	<b>↓ -4.4%</b>

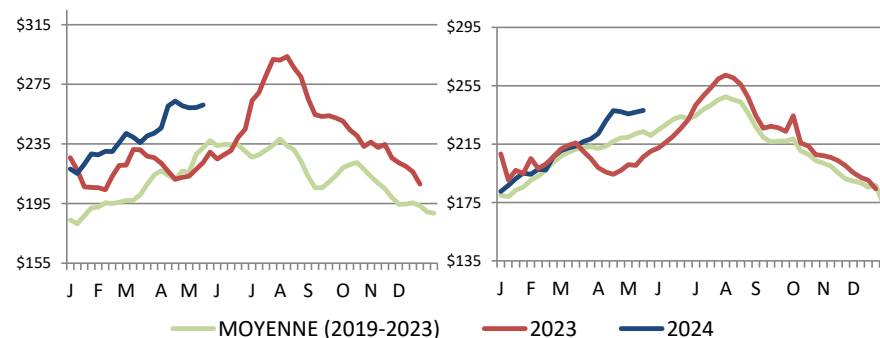
## Abattage de truie/verrats estimés (comprend les abattages sous inspection fédérale et provinciale)

Ouest	2,833	2,132	↑ 32.9%	49,642	36,360	↑ 36.5%
Est	868	884	↓ -1.8%	18,168	17,177	↑ 5.8%
<b>Canada</b>	<b>3,701</b>	<b>3,016</b>	<b>↑ 22.7%</b>	<b>67,810</b>	<b>53,537</b>	<b>↑ 26.7%</b>

Source: ACIA et les gouvernements provinciaux

## Prix du porc de l'Ontario- poids paré

(valeur totale FAB à l'embarquement)



Prix moyen pondéré hebdomadaire (\$CDN/100kg)

Source: Offices de commercialisation provinciaux et gouvernements provinciaux et USDA

## Exportations

### Exportations canadiennes de viande porcine tonnes métriques

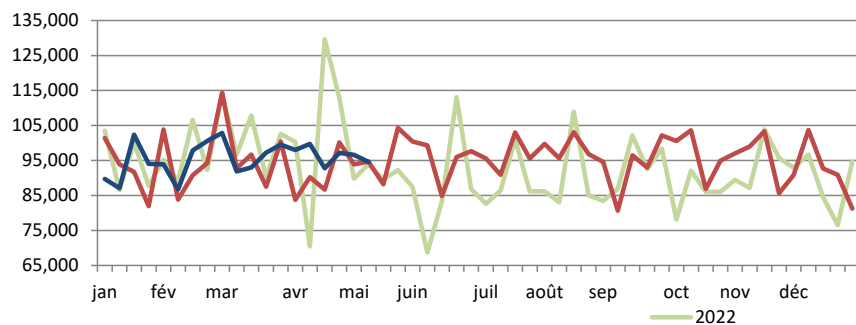
	Mensuelles		Chg	À ce jour		Chg
	mars-24	mars-23		mars-24	mars-23	
États-Unis	36,476	36,613	↓ -0.4%	107,118	109,153	↓ -1.9%
Japon	26,778	15,418	↑ 73.7%	78,765	45,342	↑ 73.7%
Chine	18,375	22,690	↓ -19.0%	48,346	57,784	↓ -16.3%
Mexique	12,656	13,491	↓ -6.2%	40,629	40,977	↓ -0.8%
Philippines	14,066	11,710	↑ 20.1%	31,256	24,381	↑ 28.2%
Corée du Sud	8,222	4,185	↑ 96.4%	24,678	11,661	-
Taiwan	4,225	5,106	↓ -17.3%	12,132	12,060	↑ 0.6%
Colombie	1,684	1,830	↓ -8.0%	5,989	6,206	↓ -3.5%
Australie	1,737	433	-	5,031	1,574	-
Viet Nam	2,751	690	-	3,963	1,623	-
U.E. - 27	294	197	↑ 48.8%	615	255	-
Autres	6,940	6,699	↑ 3.6%	4,715	4,882	↓ -3.4%
<b>Total</b>	<b>134,204</b>	<b>119,062</b>	<b>↑ 12.7%</b>	<b>377,852</b>	<b>328,573</b>	<b>↑ 15.0%</b>

Exportations domestiques seulement (exclus les réexportations)

Source : Statistique Canada

### Exportations canadiennes de porcs d'engraissement vers les États-Unis

	Semaine se terminant		Chg	À ce jour		Chg
	11-mai-24	13-mai-23		11-mai-24	13-mai-23	
Nombre de tête	94,593	94,631	↓ 0.0%	1,815,672	1,782,659	↑ 1.9%



Source: USDA - APHIS

PRÉPARÉ PAR : DIVISION DE L'INDUSTRIE ANIMALE, SECTION D'INFORMATION SUR LES MARCHÉS

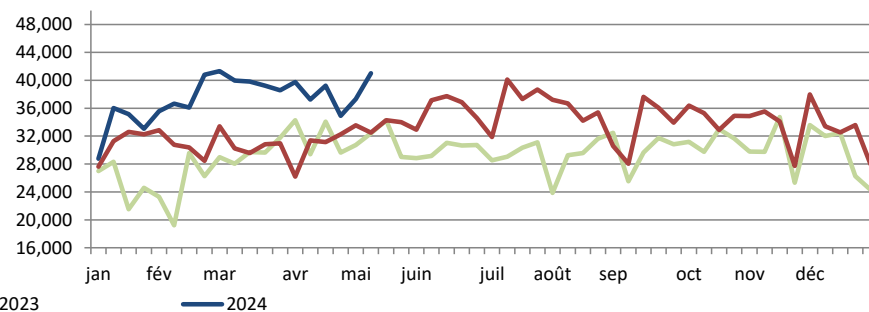
### Exportations canadiennes de viande porcine CDN\$ ('000)

	Mensuelles		Chg	À ce jour		Chg
	mars-24	mars-23		mars-24	mars-23	
États-Unis	152,243	149,762	↑ 1.7%	443,414	439,212	↑ 1.0%
Japon	137,413	72,120	↑ 90.5%	402,595	217,920	↑ 84.7%
Corée du Sud	34,562	16,104	-	111,255	46,270	-
Chine	42,440	57,950	↓ -26.8%	109,130	138,021	↓ -20.9%
Mexique	27,325	32,169	↓ -15.1%	88,679	92,313	↓ -3.9%
Philippines	35,454	30,114	↑ 17.7%	79,428	61,313	↑ 29.5%
Taiwan	13,440	16,657	↓ -19.3%	39,453	37,410	↑ 5.5%
Colombie	4,670	5,842	↓ -20.1%	17,221	17,419	↓ -1.1%
Australie	4,928	1,247	-	14,738	4,091	-
Nouvelle-Zélande	4,868	2,187	-	11,385	4,598	-
U.E. - 27	978	722	↑ 35.5%	2,004	944	-
Autres	25,698	18,571	↑ 38.4%	14,872	12,679	↑ 17.3%
<b>Total</b>	<b>484,019</b>	<b>403,446</b>	<b>↑ 20.0%</b>	<b>1,381,299</b>	<b>1,105,979</b>	<b>↑ 24.9%</b>

Exportations domestiques seulement (exclus les réexportations)

### Exportations canadiennes de porcs de marché/truies/verrats vers les États-Unis

	Semaine se terminant		Chg	À ce jour		Chg
	11-mai-24	13-mai-23		11-mai-24	13-mai-23	
Nombre de tête	41,015	32,511	↑ 26.2%	710,470	588,269	↑ 20.8%



## Importations

tonnes métriques

	Semaine se terminant		Chg	À ce jour		Chg
	18-mai-24	20-mai-23		18-mai-24	20-mai-23	
<b>**Porc frais et congelé</b>						
États-Unis	1,969	2,683	↓ -26.6%	52,035	55,200	↓ -5.7%
Brésil	0	25	-	3,799	650	-
Allemagne	0	147	-	3,048	4,851	↓ -37.2%
Danemark	25	122	↓ -79.5%	1,952	3,963	↓ -50.7%
Pays-Bas	0	50	-	715	788	↓ -9.3%
Autres	0	116	-	1,153	3,192	↓ -63.9%
<b>Total porc frais et congelé</b>	<b>1,994</b>	<b>3,142</b>	<b>↓ -36.5%</b>	<b>62,703</b>	<b>68,644</b>	<b>↓ -8.7%</b>

Source: ACIA

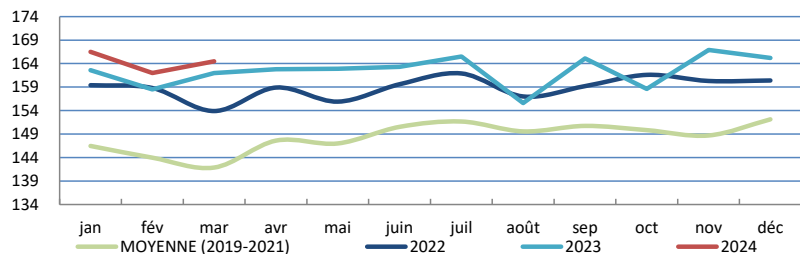
	Semaine se terminant		Chg	À ce jour		Chg
	18-mai-24	20-mai-23		18-mai-24	20-mai-23	
<b>**Porc transformé</b>						
États-Unis	1,303	978	↑ 33.2%	27,795	24,907	↑ 11.6%
Italie	0	88	↓ -99.9%	1,810	1,646	↑ 9.9%
Danemark	0	20	-	309	200	↑ 55.0%
Autres	3	59	↓ -95.1%	920	832	↑ 10.6%
<b>Total porc transformé</b>	<b>1306</b>	<b>1,111</b>	<b>↑ 17.6%</b>	<b>30,834</b>	<b>27,585</b>	<b>↑ 11.8%</b>
<b>Total saindoux</b>	<b>0</b>	<b>0</b>	<b>-</b>	<b>117</b>	<b>18</b>	<b>-</b>
<b>Total</b>	<b>3,300</b>	<b>4,253</b>	<b>↓ -22.4%</b>	<b>93,654</b>	<b>96,248</b>	<b>↓ -2.7%</b>

Source: ACIA

## Indicateurs de marché

### Indice des prix à la consommation - Porc frais et congelé

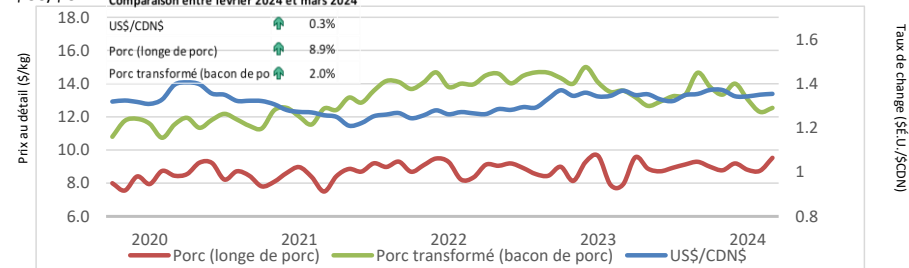
Base 2002, mensuel



Source : Statistique Canada

### Taux de change et prix au détail des produits de porc

Comparaison entre février 2024 et mars 2024



Source : Statistique Canada et la Banque du Canada

### Valeur estimée moyenne des découpes de la carcasse de porc sur le marché de gros aux É.U.

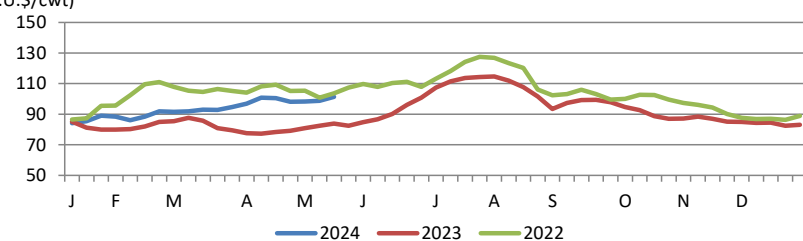
(É.U.\$/cwt)

	Semaine se terminant		Chg	Valeur moyenne à ce jour		Chg
	18-mai-24	20-mai-23		18-mai-24	20-mai-23	
Carcasse	101.35	83.86	↑ 20.9%	93.01	81.57	↑ 14.0%
Longe	102.16	83.35	↑ 22.6%	90.44	82.44	↑ 9.7%
Épaule palette	131.52	123.45	↑ 6.5%	113.29	104.67	↑ 8.2%
Épaule picnic	76.43	66.09	↑ 15.6%	70.44	66.16	↑ 6.5%
Côtes de flanc	176.03	116.01	↑ 51.7%	153.78	116.30	↑ 32.2%
Fesse	85.15	84.59	↑ 0.7%	79.94	77.11	↑ 3.7%
Flanc	125.35	79.35	↑ 58.0%	124.73	89.76	↑ 39.0%

Source: USDA-APHIS: National Weekly Pork Report

### Valeur estimée de la carcasse sur le marché de gros aux É.U.

(É.U.\$/cwt)



\*Calculs basés à partir d'un carcasse de 205 lbs. 53-54% maigre, 0.65"-0.80" GD dernière côte

## États-Unis

### United States Hog Slaughter and Pork Production

	Semaine se terminant		Chg	À ce jour		Chg
	18-mai-24	20-mai-23		18-mai-24	20-mai-23	
Abattage ('000 têtes)	2,404	2,407	↓ -0.1%	49,594	49,372	↑ 0.4%
Production de porc (mil lbs)	518	517	↑ 0.1%	10,716	10,707	↑ 0.1%
Poids de carcasse moyenne (lbs)	215	215	0.0%			

Source: United State Department of Agriculture (USDA)

### United States Hog Market Prices - By Region

Moyenne hebdomadaire pondérée de carcasse (É.U.\$/cwt)

	Semaine se terminant		Chg	À ce jour		Chg
	18-mai-24	20-mai-23		18-mai-24	20-mai-23	
US - National	90.67	80.18	↑ 13.1%	81.26	77.39	↑ 5.0%
Eastern Cornbelt	89.62	76.85	↑ 16.6%	82.37	75.25	↑ 9.5%
Iowa Minnesota	90.27	80.32	↑ 12.4%	80.20	77.37	↑ 3.7%
Western Cornbelt	90.44	80.39	↑ 12.5%	79.73	77.24	↑ 3.2%

#### Total des prix moyens pondérés composites\*

	18-mai-24	20-mai-23	Chg	18-mai-24	20-mai-23	Chg
Porcelet sevré précocement	40.46	20.96	↑ 93.0%	47.27	43.86	↑ 7.8%
Porc d'engraissement 40 lbs	68.20	42.22	↑ 61.5%	79.13	76.55	↑ 3.4%

\*comprend contrats et vente aux enchères

Source: USDA: National Direct

### Importations américaines de viande porcine

Poids de carcasse - tonnes

	Mensuelles		Chg	À ce jour		Chg
	mars-24	mars-23		mars-24	mars-23	
Canada	28,006	29,508	↓ -5.1%	83,618	88,900	↓ -5.9%
Mexique	3,598	3,680	↓ -2.2%	10,464	10,235	↑ 2.2%
Brésil	2,798	1,596	↑ 75.4%	9,450	4,148	-
Danemark	3,703	2,404	↑ 54.0%	9,169	6,759	↑ 35.7%
Pologne	2,069	1,842	↑ 12.3%	6,196	5,972	↑ 3.8%
Autres	6,979	5,331	↑ 30.9%	16,185	12,817	↑ 26.3%
<b>Total</b>	<b>47,154</b>	<b>44,361</b>	<b>↑ 6.3%</b>	<b>135,083</b>	<b>128,831</b>	<b>↑ 4.9%</b>

Source : USDA, Service de recherche économique

### Exportations américaines de viande porcine

Poids de carcasse - tonnes

	Mensuelles		Chg	À ce jour		Chg
	mars-24	mars-23		mars-24	mars-23	
Mexique	89,091	101,955	↓ -12.6%	295,057	286,773	↑ 2.9%
Japon	46,267	46,520	↓ -0.5%	125,922	126,352	↓ -0.3%
Corée du Sud	38,777	26,360	↑ 47.1%	97,151	62,879	↑ 54.5%
Canada	22,789	23,830	↓ -4.4%	61,353	63,614	↓ -3.6%
Colombie	13,442	8,926	↑ 50.6%	42,097	27,080	↑ 55.5%
Autres	71,368	72,799	↓ -2.0%	195,947	189,942	↑ 3.2%
<b>Total</b>	<b>281,734</b>	<b>280,390</b>	<b>↑ 0.5%</b>	<b>817,526</b>	<b>756,641</b>	<b>↑ 8.0%</b>

Source : USDA, Service de recherche économique

### Pour plus d'information, veuillez contacter

Francois Bédard

Spécialiste de secteur - porc

Division de l'industrie animale

[Francois.Bedard@agr.gc.ca](mailto:Francois.Bedard@agr.gc.ca)

Tél: 613-282-4103