

Coup d'oeil sur le porc

La semaine se terminant le 11 mai 2024



Abattage de porc sous inspection fédérale

Nombre de tête

| | Semaine se terminant | | Chg | À ce jour | | Chg |
|-----------------------------------|----------------------|----------------|----------------|------------------|------------------|----------------|
| | 11-mai-24 | 13-mai-23 | | 11-mai-24 | 13-mai-23 | |
| Ouest | 175,620 | 190,638 | ↓ -7.9% | 3,339,447 | 3,436,017 | ↓ -2.8% |
| Est | 225,323 | 240,088 | ↓ -6.1% | 4,156,942 | 4,420,432 | ↓ -6.0% |
| Canada | 400,943 | 430,726 | ↓ -6.9% | 7,496,389 | 7,856,449 | ↓ -4.6% |
| Poids de carcasse (kg)*[1] | 111.09 | 107.99 | ↑ 2.9% | 111.52 | 109.40 | ↑ 1.9% |
| Production porcine (t) | 44,541 | 46,514 | ↓ -4.2% | 835,997 | 859,496 | ↓ -2.7% |

[1] La semaine terminant le 11 mai 2024 (kg)

Source: Agence canadienne d'inspection des aliments (ACIA)

Note: Ouest (C.-B., Alb., Sask., Man.) et Est (Ont., QC, N.-B., N.-É., Î.-P.-É.)

Prix du porc [1]

\$CDN/100kg

| | Semaine se terminant | | Chg | Prix moyen à ce jour | | Chg |
|-----------------------|----------------------|-----------|---------|----------------------|-----------|---------|
| | 11-mai-24 | 13-mai-23 | | 11-mai-24 | 13-mai-23 | |
| Colombie-Britannique | 232.22 | 196.09 | ↑ 18.4% | 202.57 | 196.17 | ↑ 3.3% |
| Alberta | 233.10 | 193.90 | ↑ 20.2% | 209.18 | 195.88 | ↑ 6.8% |
| Saskatchewan | 221.43 | 186.67 | ↑ 18.6% | 195.18 | 190.14 | ↑ 2.7% |
| Manitoba | 236.94 | 200.41 | ↑ 18.2% | 211.82 | 202.40 | ↑ 4.7% |
| Ontario [1] | 259.36 | 218.03 | ↑ 19.0% | 239.80 | 217.34 | ↑ 10.3% |
| Québec ** | 211.81 | 171.21 | ↑ 23.7% | 195.77 | 179.16 | ↑ 9.3% |
| Nouveau-Brunswick | 226.03 | 182.69 | ↑ 23.7% | 195.89 | 184.18 | ↑ 6.4% |
| Nouvelle-Écosse | 233.97 | 189.93 | ↑ 23.2% | 200.89 | 193.76 | ↑ 3.7% |
| Île-du-Prince-Édouard | 211.81 | 171.21 | ↑ 23.7% | 195.77 | 184.03 | ↑ 6.4% |

[1] Le prix de l'Ontario représente la valeur totale FAB à l'embarquement, non pas l'Index 100

La formule de prix pour le Québec inclut une référence au prix de gros de la découpe de porc de l'USDA

Source: Offices de commercialisation provinciaux et gouvernements provinciaux et USDA

Abattage canadien de porc selon la province d'origine (fédérale et provinciale)

Nombre de tête

| | Semaine se terminant | | Chg | À ce jour | | Chg |
|-----------------------|----------------------|----------------|----------------|------------------|------------------|----------------|
| | 11-mai-24 | 13-mai-23 | | 11-mai-24 | 13-mai-23 | |
| Colombie-Britannique | 3,211 | 2,902 | ↑ 10.6% | 56,369 | 52,296 | ↑ 7.8% |
| Alberta | 38,293 | 42,367 | ↓ -9.6% | 758,294 | 811,030 | ↓ -6.5% |
| Saskatchewan | 33,729 | 36,036 | ↓ -6.4% | 625,884 | 670,301 | ↓ -6.6% |
| Manitoba | 102,541 | 111,480 | ↓ -8.0% | 1,972,579 | 1,919,769 | ↑ 2.8% |
| Ontario | 106,251 | 104,855 | ↑ 1.3% | 1,984,265 | 2,069,542 | ↓ -4.1% |
| Québec | 129,784 | 150,350 | ↓ -13.7% | 2,364,053 | 2,603,059 | ↓ -9.2% |
| Nouveau-Brunswick | 711 | 560 | ↑ 27.0% | 10,645 | 7,231 | ↑ 47.2% |
| Nouvelle-Écosse | 114 | 88 | ↑ 29.5% | 2,569 | 2,716 | ↓ -5.4% |
| Île-du-Prince-Édouard | 1,150 | 1,163 | ↓ -1.1% | 18,843 | 17,395 | ↑ 8.3% |
| Canada | 415,784 | 449,801 | ↓ -7.6% | 7,793,501 | 8,153,339 | ↓ -4.4% |

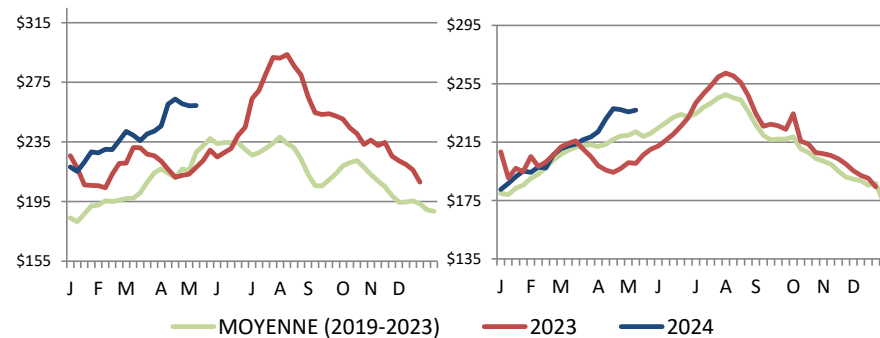
Abattage de truie/verrats estimés (comprend les abattages sous inspection fédérale et provinciale)

| | | | | | | |
|---------------|--------------|--------------|----------------|---------------|---------------|-----------------|
| Ouest | 2,866 | 2,044 | ↑ 40.2% | 34,228 | 46,809 | ↓ -26.9% |
| Est | 868 | 901 | ↓ -3.7% | 16,293 | 17,300 | ↓ -5.8% |
| Canada | 3,734 | 2,945 | ↑ 26.8% | 50,521 | 64,109 | ↓ -21.2% |

Source: ACIA et les gouvernements provinciaux

Prix du porc de l'Ontario- poids paré

(valeur totale FAB à l'embarquement)



Prix moyen pondéré hebdomadaire (\$CDN/100kg)

Source: Offices de commercialisation provinciaux et gouvernements provinciaux et USDA

Exportations

Exportations canadiennes de viande porcine tonnes métriques

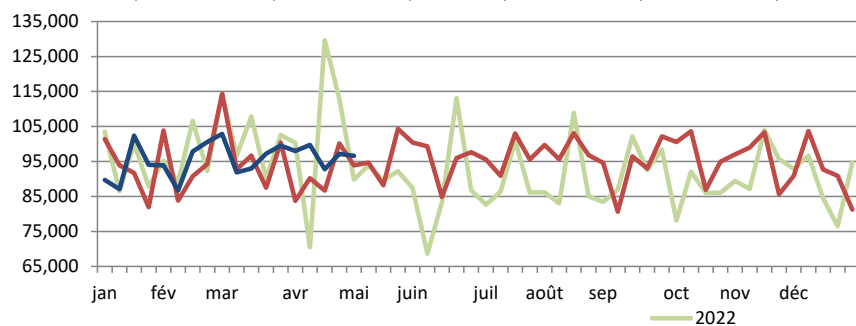
| | Mensuelles | | Chg | À ce jour | | Chg |
|--------------|----------------|----------------|----------------|----------------|----------------|----------------|
| | mars-24 | mars-23 | | mars-24 | mars-23 | |
| États-Unis | 36,476 | 36,613 | ↓ -0.4% | 107,118 | 109,153 | ↓ -1.9% |
| Japon | 26,778 | 15,418 | ↑ 73.7% | 78,765 | 45,342 | ↑ 73.7% |
| Chine | 18,375 | 22,690 | ↓ -19.0% | 48,346 | 57,784 | ↓ -16.3% |
| Mexique | 12,656 | 13,491 | ↓ -6.2% | 40,629 | 40,977 | ↓ -0.8% |
| Philippines | 14,066 | 11,710 | ↑ 20.1% | 31,256 | 24,381 | ↑ 28.2% |
| Corée du Sud | 8,222 | 4,185 | ↑ 96.4% | 24,678 | 11,661 | - |
| Taiwan | 4,225 | 5,106 | ↓ -17.3% | 12,132 | 12,060 | ↑ 0.6% |
| Colombie | 1,684 | 1,830 | ↓ -8.0% | 5,989 | 6,206 | ↓ -3.5% |
| Australie | 1,737 | 433 | - | 5,031 | 1,574 | - |
| Viet Nam | 2,751 | 690 | - | 3,963 | 1,623 | - |
| U.E. - 27 | 294 | 197 | ↑ 48.8% | 615 | 255 | - |
| Autres | 6,940 | 6,699 | ↑ 3.6% | 4,715 | 4,882 | ↓ -3.4% |
| Total | 134,204 | 119,062 | ↑ 12.7% | 377,852 | 328,573 | ↑ 15.0% |

Exportations domestiques seulement (exclus les réexportations)

Source : Statistique Canada

Exportations canadiennes de porcs d'engraissement vers les États-Unis

| | Semaine se terminant | | Chg | À ce jour | | Chg |
|----------------|----------------------|-----------|--------|-----------|-----------|--------|
| | 04-mai-24 | 06-mai-23 | | 04-mai-24 | 06-mai-23 | |
| Nombre de tête | 96,577 | 93,886 | ↑ 2.9% | 1,721,079 | 1,688,028 | ↑ 2.0% |



Source: USDA - APHIS

PRÉPARÉ PAR : DIVISION DE L'INDUSTRIE ANIMALE, SECTION D'INFORMATION SUR LES MARCHÉS

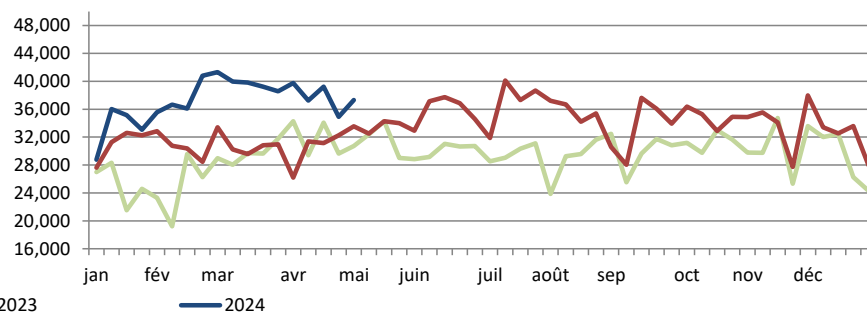
Exportations canadiennes de viande porcine CDN\$ ('000)

| | Mensuelles | | Chg | À ce jour | | Chg |
|------------------|----------------|----------------|----------------|------------------|------------------|----------------|
| | mars-24 | mars-23 | | mars-24 | mars-23 | |
| États-Unis | 152,243 | 149,762 | ↑ 1.7% | 443,414 | 439,212 | ↑ 1.0% |
| Japon | 137,413 | 72,120 | ↑ 90.5% | 402,595 | 217,920 | ↑ 84.7% |
| Corée du Sud | 34,562 | 16,104 | - | 111,255 | 46,270 | - |
| Chine | 42,440 | 57,950 | ↓ -26.8% | 109,130 | 138,021 | ↓ -20.9% |
| Mexique | 27,325 | 32,169 | ↓ -15.1% | 88,679 | 92,313 | ↓ -3.9% |
| Philippines | 35,454 | 30,114 | ↑ 17.7% | 79,428 | 61,313 | ↑ 29.5% |
| Taiwan | 13,440 | 16,657 | ↓ -19.3% | 39,453 | 37,410 | ↑ 5.5% |
| Colombie | 4,670 | 5,842 | ↓ -20.1% | 17,221 | 17,419 | ↓ -1.1% |
| Australie | 4,928 | 1,247 | - | 14,738 | 4,091 | - |
| Nouvelle-Zélande | 4,868 | 2,187 | - | 11,385 | 4,598 | - |
| U.E. - 27 | 978 | 722 | ↑ 35.5% | 2,004 | 944 | - |
| Autres | 25,698 | 18,571 | ↑ 38.4% | 14,872 | 12,679 | ↑ 17.3% |
| Total | 484,019 | 403,446 | ↑ 20.0% | 1,381,299 | 1,105,979 | ↑ 24.9% |

Exportations domestiques seulement (exclus les réexportations)

Exportations canadiennes de porcs de marché/truies/verrats vers les États-Unis

| | Semaine se terminant | | Chg | À ce jour | | Chg |
|----------------|----------------------|-----------|---------|-----------|-----------|---------|
| | 04-mai-24 | 06-mai-23 | | 04-mai-24 | 06-mai-23 | |
| Nombre de tête | 37,313 | 33,556 | ↑ 11.2% | 669,455 | 555,758 | ↑ 20.5% |



Importations

tonnes métriques

| | Semaine se terminant | | Chg | À ce jour | | Chg |
|------------------------------------|----------------------|----------------|---------------|---------------|-----------------|--------------|
| | 11-mai-24 | 13-mai-23 | | 11-mai-24 | 13-mai-23 | |
| **Porc frais et congelé | | | | | | |
| États-Unis | 2,484 | 2,734 ↓ | -9.1% | 50,031 | 52,517 ↓ | -4.7% |
| Brésil | 25 | 25 ↑ | 0.2% | 3,600 | 625 | - |
| Allemagne | 150 | 125 ↑ | 19.8% | 2,949 | 4,704 ↓ | -37.3% |
| Danemark | 74 | 96 ↓ | -23.2% | 1,928 | 3,842 ↓ | -49.8% |
| Pays-Bas | 25 | 0 | - | 689 | 738 ↓ | -6.6% |
| Autres | 0 | 211 | - | 1,126 | 3,077 ↓ | -63.4% |
| Total porc frais et congelé | 2,758 | 3,192 ↓ | -13.6% | 60,323 | 65,502 ↓ | -7.9% |

Source: ACIA

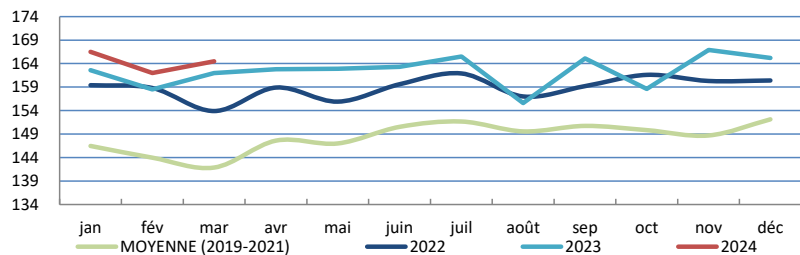
| | Semaine se terminant | | Chg | À ce jour | | Chg |
|------------------------------|----------------------|----------------|--------------|---------------|-----------------|--------------|
| | 11-mai-24 | 13-mai-23 | | 11-mai-24 | 13-mai-23 | |
| **Porc transformé | | | | | | |
| États-Unis | 1,164 | 1,086 ↑ | 7.1% | 26,480 | 23,929 ↑ | 10.7% |
| Italie | 10 | 35 ↓ | -72.6% | 1,791 | 1,559 ↑ | 14.9% |
| Danemark | 0 | 0 | - | 290 | 180 ↑ | 61.0% |
| Autres | 26 | 59 ↓ | -56.2% | 893 | 807 ↑ | 10.7% |
| Total porc transformé | 1199 | 1,179 ↑ | 1.7% | 29,453 | 26,475 ↑ | 11.3% |
| Total saindoux | 0 | 0 | - | 117 | 18 | - |
| Total | 3,957 | 4,371 ↓ | -9.5% | 89,894 | 91,995 ↓ | -2.3% |

Source: ACIA

Indicateurs de marché

Indice des prix à la consommation - Porc frais et congelé

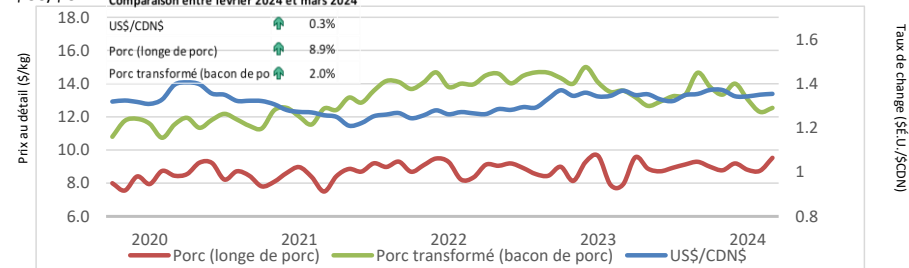
Base 2002, mensuel



Source : Statistique Canada

Taux de change et prix au détail des produits de porc

Comparaison entre février 2024 et mars 2024



Source : Statistique Canada et la Banque du Canada

Valeur estimée moyenne des découpes de la carcasse de porc sur le marché de gros aux É.U.

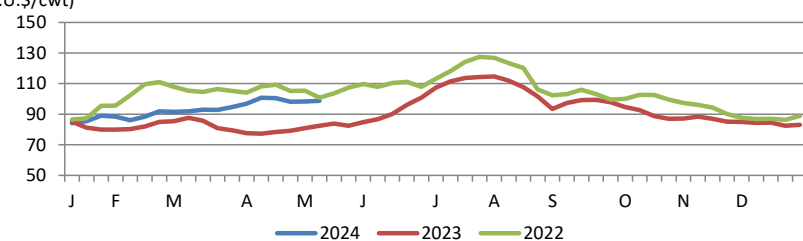
(É.U.\$/cwt)

| | Semaine se terminant | | Chg | Valeur moyenne à ce jour | | Chg |
|----------------|----------------------|-----------|-------|--------------------------|-----------|-------|
| | 11-mai-24 | 13-mai-23 | | 11-mai-24 | 13-mai-23 | |
| Carcasse | 98.82 | 82.48 ↑ | 19.8% | 92.57 | 81.45 ↑ | 13.7% |
| Longe | 101.74 | 82.60 ↑ | 23.2% | 89.82 | 82.39 ↑ | 9.0% |
| Épaule palette | 128.20 | 119.97 ↑ | 6.9% | 112.33 | 103.68 ↑ | 8.3% |
| Épaule picnic | 77.80 | 64.49 ↑ | 20.6% | 70.13 | 66.17 ↑ | 6.0% |
| Côtes de flanc | 169.72 | 112.17 ↑ | 51.3% | 152.61 | 116.32 ↑ | 31.2% |
| Fesse | 83.48 | 83.19 ↑ | 0.3% | 79.66 | 76.72 ↑ | 3.8% |
| Flanc | 117.38 | 79.40 ↑ | 47.8% | 124.69 | 90.31 ↑ | 38.1% |

Source: USDA-APHIS: National Weekly Pork Report

Valeur estimée de la carcasse sur le marché de gros aux É.U.

(É.U.\$/cwt)



*Calculs basés à partir d'un carcasse de 205 lbs. 53-54% maigre, 0.65"-0.80" GD dernière côte

États-Unis

United States Hog Slaughter and Pork Production

| | Semaine se terminant | | Chg | | À ce jour | | Chg |
|---------------------------------|----------------------|-----------|--------|--|-----------|-----------|--------|
| | 11-mai-24 | 13-mai-23 | | | 11-mai-24 | 13-mai-23 | |
| Abattage ('000 têtes) | 2,390 | 2,362 | ↑ 1.2% | | 47,205 | 46,965 | ↑ 0.5% |
| Production de porc (mil lbs) | 515 | 508 | ↑ 1.5% | | 10,204 | 10,191 | ↑ 0.1% |
| Poids de carcasse moyenne (lbs) | 216 | 215 | ↑ 0.5% | | | | |

Source: United State Department of Agriculture (USDA)

United States Hog Market Prices - By Region

Moyenne hebdomadaire pondérée de carcasse (É.U.\$/cwt)

| | Semaine se terminant | | Chg | | À ce jour | | Chg |
|------------------|----------------------|-----------|---------|--|-----------|-----------|--------|
| | 11-mai-24 | 13-mai-23 | | | 11-mai-24 | 13-mai-23 | |
| US - National | 89.79 | 77.35 | ↑ 16.1% | | 80.76 | 77.24 | ↑ 4.6% |
| Eastern Cornbelt | 88.44 | 76.56 | ↑ 15.5% | | 81.98 | 75.17 | ↑ 9.1% |
| Iowa Minnesota | 89.42 | 77.04 | ↑ 16.1% | | 79.67 | 77.21 | ↑ 3.2% |
| Western Cornbelt | 89.71 | 77.02 | ↑ 16.5% | | 79.16 | 77.07 | ↑ 2.7% |

Total des prix moyens pondérés composites*

| | 11-mai-24 | 13-mai-23 | Chg | | 11-mai-24 | 13-mai-23 | Chg |
|-----------------------------|-----------|-----------|----------|--|-----------|-----------|--------|
| Porcelet sevré précocement | 42.18 | 20.70 | ↑ 103.8% | | 47.62 | 45.56 | ↑ 4.5% |
| Porc d'engraissement 40 lbs | 76.17 | 41.47 | ↑ 83.7% | | 79.91 | 78.35 | ↑ 2.0% |

*comprend contrats et vente aux enchères

Source: USDA: National Direct

Importations américaines de viande porcine

Poids de carcasse - tonnes

| | Mensuelles | | Chg | | À ce jour | | Chg |
|--------------|---------------|---------------|---------------|--|----------------|----------------|---------------|
| | mars-24 | mars-23 | | | mars-24 | mars-23 | |
| Canada | 28,006 | 29,508 | ↓ -5.1% | | 83,618 | 88,900 | ↓ -5.9% |
| Mexique | 3,598 | 3,680 | ↓ -2.2% | | 10,464 | 10,235 | ↑ 2.2% |
| Brésil | 2,798 | 1,596 | ↑ 75.4% | | 9,450 | 4,148 | - |
| Danemark | 3,703 | 2,404 | ↑ 54.0% | | 9,169 | 6,759 | ↑ 35.7% |
| Pologne | 2,069 | 1,842 | ↑ 12.3% | | 6,196 | 5,972 | ↑ 3.8% |
| Autres | 6,979 | 5,331 | ↑ 30.9% | | 16,185 | 12,817 | ↑ 26.3% |
| Total | 47,154 | 44,361 | ↑ 6.3% | | 135,083 | 128,831 | ↑ 4.9% |

Source : USDA, Service de recherche économique

Exportations américaines de viande porcine

Poids de carcasse - tonnes

| | Mensuelles | | Chg | | À ce jour | | Chg |
|--------------|----------------|----------------|---------------|--|----------------|----------------|---------------|
| | mars-24 | mars-23 | | | mars-24 | mars-23 | |
| Mexique | 89,091 | 101,955 | ↓ -12.6% | | 295,057 | 286,773 | ↑ 2.9% |
| Japon | 46,267 | 46,520 | ↓ -0.5% | | 125,922 | 126,352 | ↓ -0.3% |
| Corée du Sud | 38,777 | 26,360 | ↑ 47.1% | | 97,151 | 62,879 | ↑ 54.5% |
| Canada | 22,789 | 23,830 | ↓ -4.4% | | 61,353 | 63,614 | ↓ -3.6% |
| Colombie | 13,442 | 8,926 | ↑ 50.6% | | 42,097 | 27,080 | ↑ 55.5% |
| Autres | 71,368 | 72,799 | ↓ -2.0% | | 195,947 | 189,942 | ↑ 3.2% |
| Total | 281,734 | 280,390 | ↑ 0.5% | | 817,526 | 756,641 | ↑ 8.0% |

Source : USDA, Service de recherche économique

Pour plus d'information, veuillez contacter

Francois Bédard

Spécialiste de secteur - porc

Division de l'industrie animale

Francois.Bedard@agr.gc.ca

Tél: 613-282-4103