

Coup d'oeil sur le porc

La semaine se terminant le 23 mars 2024



Abattage de porc sous inspection fédérale

Nombre de tête

	Semaine se terminant		Chg	À ce jour		Chg
	23-Mar-24	25-Mar-23		23-Mar-24	25-Mar-23	
Ouest	178,210	191,748	↓ -7.1%	2,128,485	2,204,806	↓ -3.5%
Est	221,385	238,273	↓ -7.1%	2,629,662	2,796,650	↓ -6.0%
Canada	399,595	430,021	↓ -7.1%	4,758,147	5,001,456	↓ -4.9%
Poids de carcasse (kg)*[1]	111.61	108.81	↑ 2.6%	111.42	109.61	↑ 1.7%
Production porcine (t)	44,599	46,789	↓ -4.7%	530,153	548,210	↓ -3.3%

[1] La semaine terminant le 23 mars 2024 (kg)

Source: Agence canadienne d'inspection des aliments (ACIA)

Note: Ouest (C.-B., Alb., Sask., Man.) et Est (Ont., QC, N.-B., N.-É., Î.-P.-É.)

Prix du porc [1]

\$CDN/100kg

	Semaine se terminant		Chg	Prix moyen à ce jour		Chg
	23-Mar-24	25-Mar-23		23-Mar-24	25-Mar-23	
Colombie-Britannique	209.17	212.33	↓ -1.5%	189.84	196.80	↓ -3.5%
Alberta	213.40	208.50	↑ 2.4%	198.40	198.75	↓ -0.2%
Saskatchewan	201.48	198.17	↑ 1.7%	183.42	191.96	↓ -4.5%
Manitoba	216.81	210.16	↑ 3.2%	200.40	204.44	↓ -2.0%
Ontario [1]*	239.00	226.81	↑ 5.4%	230.28	217.46	↑ 5.9%
Québec **	196.97	197.20	↓ -0.1%	187.81	180.78	↑ 3.9%
Nouveau-Brunswick	204.23	192.69	↑ 6.0%	181.64	187.36	↓ -3.1%
Nouvelle-Écosse	209.41	207.58	↑ 0.9%	186.68	196.15	↓ -4.8%
Île-du-Prince-Édouard	196.97	197.51	↓ -0.3%	187.81	188.50	↓ -0.4%

[1] Le prix de l'Ontario représente la valeur totale FAB à l'embarquement, non pas l'Index 100

*La semaine du 23 mars comprend une estimation

La formule de prix pour le Québec inclut une référence au prix de gros de la découpe de porc de l'USDA

Source: Offices de commercialisation provinciaux et gouvernements provinciaux et USDA

Abattage canadien de porc selon la province d'origine (fédérale et provinciale)

Nombre de tête

	Semaine se terminant		Chg	À ce jour		Chg
	23-Mar-24	25-Mar-23		23-Mar-24	25-Mar-23	
Colombie-Britannique	2,697	3,136	↓ -14.0%	33,731	33,403	↑ 1.0%
Alberta	41,510	44,121	↓ -5.9%	488,536	520,364	↓ -6.1%
Saskatchewan	30,158	36,565	↓ -17.5%	391,917	427,882	↓ -8.4%
Manitoba	105,149	109,299	↓ -3.8%	1,253,769	1,228,258	↑ 2.1%
Ontario	104,482	114,154	↓ -8.5%	1,270,859	1,320,110	↓ -3.7%
Québec	126,688	134,866	↓ -6.1%	1,488,505	1,639,303	↓ -9.2%
Nouveau-Brunswick	1,044	410	-	5,592	4,016	↑ 39.2%
Nouvelle-Écosse	92	101	↓ -8.9%	1,633	1,965	↓ -16.9%
Île-du-Prince-Édouard	1,082	1,027	↑ 5.4%	11,549	10,220	↑ 13.0%
Canada	412,902	443,679	↓ -6.9%	4,946,091	5,185,521	↓ -4.6%

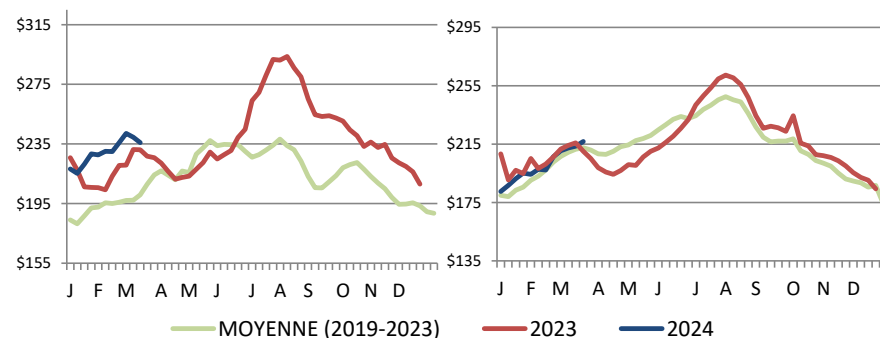
Abattage de truie/verrats estimés (comprend les abattages sous inspection fédérale et provinciale)

	23-Mar-24	25-Mar-23	Chg	23-Mar-24	25-Mar-23	Chg
Ouest	2,446	1,689	↑ 44.8%	26,755	21,688	↑ 23.4%
Est	1,572	971	↑ 61.9%	12,266	10,108	↑ 21.3%
Canada	4,018	2,660	↑ 51.1%	39,021	31,796	↑ 22.7%

Source: ACIA et les gouvernements provinciaux

Prix du porc de l'Ontario- poids paré

(valeur totale FAB à l'embarquement)



Prix moyen pondéré hebdomadaire (\$CDN/100kg)

Source: Offices de commercialisation provinciaux et gouvernements provinciaux et USDA

Exportations

Exportations canadiennes de viande porcine tonnes métriques

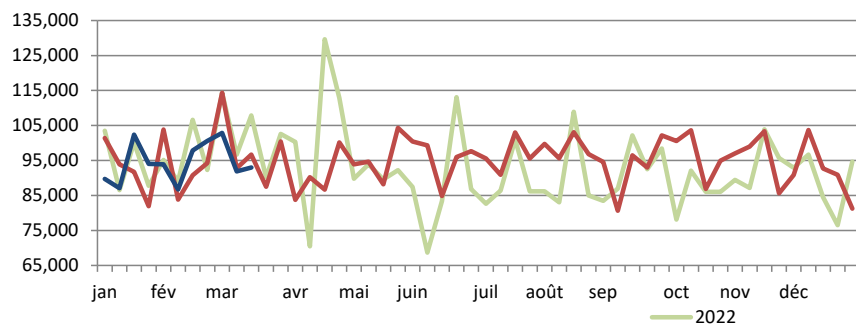
	Mensuelles			Chg	À ce jour			Chg
	Jan-24	Jan-23	Chg		Jan-24	Jan-23	Chg	
États-Unis	35,933	36,657	↓	-2.0%	35,933	36,657	↓	-2.0%
Japon	28,231	14,626	↑	93.0%	28,231	14,626	↑	93.0%
Chine	14,375	18,273	↓	-21.3%	14,375	18,273	↓	-21.3%
Mexique	14,302	14,996	↓	-4.6%	14,302	14,996	↓	-4.6%
Corée du Sud	8,123	3,173		-	8,123	3,173		-
Philippines	7,015	4,563	↑	53.7%	7,015	4,563	↑	53.7%
Taiwan	3,595	3,050	↑	17.9%	3,595	3,050	↑	17.9%
Colombie	2,442	2,334	↑	4.6%	2,442	2,334	↑	4.6%
Australie	1,831	492		-	1,831	492		-
Malaisie	1,135	25		-	1,135	25		-
U.E. - 27	137	3		-	137	3		-
Autres	4,715	4,882	↓	-3.4%	4,715	4,882	↓	-3.4%
Total	121,834	103,073	↑	18.2%	121,834	103,073	↑	18.2%

Exportations domestiques seulement (exclus les réexportations)

Source : Statistique Canada

Exportations canadiennes de porcs d'engraissement vers les États-Unis

	Semaine se terminant			Chg	À ce jour			Chg
	16-Mar-24	18-Mar-23	Chg		16-Mar-24	18-Mar-23	Chg	
Nombre de tête	92,959	96,705	↓	-3.9%	1,039,956	1,045,469	↓	-0.5%



Source: USDA - APHIS

PRÉPARÉ PAR : DIVISION DE L'INDUSTRIE ANIMALE, SECTION D'INFORMATION SUR LES MARCHÉS

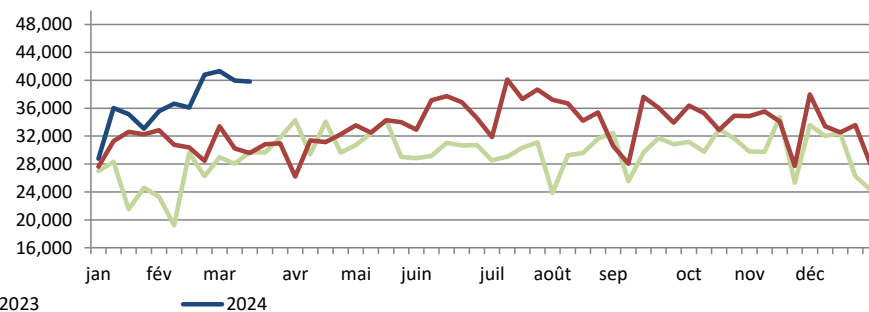
Exportations canadiennes de viande porcine CDN\$ ('000)

	Mensuelles			Chg	À ce jour			Chg
	Jan-24	Jan-23	Chg		Jan-24	Jan-23	Chg	
États-Unis	146,068	149,419	↓	-2.2%	146,068	149,419	↓	-2.2%
Japon	144,143	73,602	↑	95.8%	144,143	73,602	↑	95.8%
Chine	31,656	42,107	↓	-24.8%	31,656	42,107	↓	-24.8%
Mexique	31,161	32,236	↓	-3.3%	31,161	32,236	↓	-3.3%
Corée du Sud	37,566	11,948		-	37,566	11,948		-
Philippines	18,636	11,028	↑	69.0%	18,636	11,028	↑	69.0%
Taiwan	11,450	9,333	↑	22.7%	11,450	9,333	↑	22.7%
Colombie	7,323	6,053	↑	21.0%	7,323	6,053	↑	21.0%
Australie	5,665	1,433		-	5,665	1,433		-
Malaisie	3,666	74		-	3,666	74		-
U.E. - 27	406	18		-	406	18		-
Autres	14,872	12,679	↑	17.3%	14,872	12,679	↑	17.3%
Total	452,611	349,931	↑	29.3%	452,611	349,931	↑	29.3%

Exportations domestiques seulement (exclus les réexportations)

Exportations canadiennes de porcs de marché/truies/verrats vers les États-Unis

	Semaine se terminant			Chg	À ce jour			Chg
	16-Mar-24	18-Mar-23	Chg		16-Mar-24	18-Mar-23	Chg	
Nombre de tête	39,821	29,583	↑	34.6%	403,208	339,441	↑	18.8%

Agriculture and
Agri-Food CanadaAgriculture et
Agroalimentaire Canada

Importations

tonnes métriques

	Semaine se terminant		Chg	À ce jour		Chg
	23-Mar-24	25-Mar-23		23-Mar-24	25-Mar-23	
**Porc frais et congelé						
États-Unis	2,513	2,746 ↓	-8.5%	32,350	34,057 ↓	-5.0%
Brésil	0	0	-	2,307	300	-
Allemagne	25	492 ↓	-94.9%	1,378	3,358 ↓	-59.0%
Danemark	49	446 ↓	-89.0%	984	2,942 ↓	-66.6%
Pays-Bas	0	48	-	446	613 ↓	-27.2%
Autres	0	269	-	516	2,038 ↓	-74.7%
Total porc frais et congelé	2,587	4,002 ↓	-35.4%	37,981	43,308 ↓	-12.3%

Source: ACIA

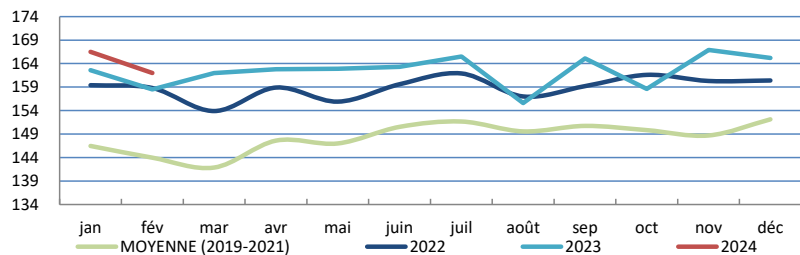
	Semaine se terminant		Chg	À ce jour		Chg
	23-Mar-24	25-Mar-23		23-Mar-24	25-Mar-23	
**Porc transformé						
États-Unis	1,321	1,943 ↓	-32.0%	18,770	16,861 ↑	11.3%
Italie	1	96 ↓	-99.4%	942	1,079 ↓	-12.7%
Danemark	0	0	-	216	35	-
Autres	18	59 ↓	-70.2%	506	495 ↑	2.4%
Total porc transformé	1340	2,074 ↓	-35.4%	20,435	18,471 ↑	10.6%
Total saindoux	0	0	-	117	1	-
Total	3,927	6,076 ↓	-35.4%	58,533	61,780 ↓	-5.3%

Source: ACIA

Indicateurs de marché

Indice des prix à la consommation - Porc frais et congelé

Base 2002, mensuel



Source : Statistique Canada

Valeur estimée moyenne des découpes de la carcasse de porc sur le marché de gros aux É.U.

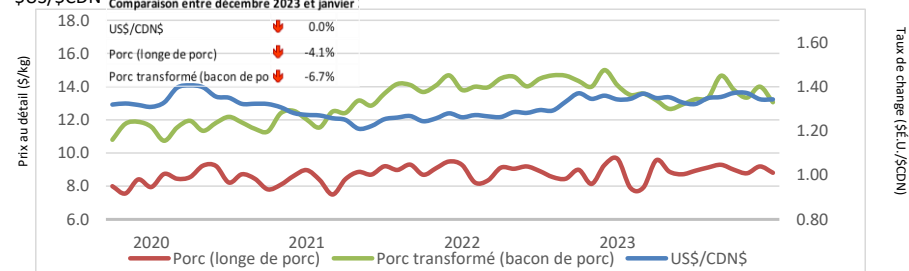
(É.U.\$/cwt)

	Semaine se terminant		Chg	Valeur moyenne à ce jour		Chg
	23-Mar-24	25-Mar-23		23-Mar-24	25-Mar-23	
Carcasse	92.83	80.87 ↑	14.8%	89.21	82.68 ↑	7.9%
Longe	90.02	83.23 ↑	8.2%	85.17	83.10 ↑	2.5%
Épaule palette	113.50	104.43 ↑	8.7%	105.37	100.47 ↑	4.9%
Épaule picnic	72.01	71.23 ↑	1.1%	66.66	66.45 ↑	0.3%
Côtes de flanc	174.92	119.33 ↑	46.6%	143.60	117.73 ↑	22.0%
Fesse	75.10	72.49 ↑	3.6%	76.74	78.41 ↓	-2.1%
Flanc	125.50	85.20 ↑	47.3%	126.14	95.67 ↑	31.8%

Source: USDA-APHIS: National Weekly Pork Report

Taux de change et prix au détail des produits de porc

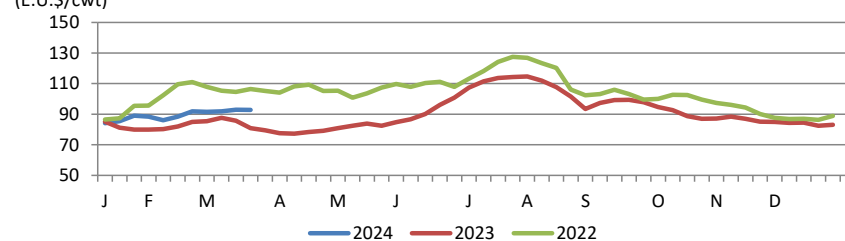
\$US/\$CDN



Source : Statistique Canada et la Banque du Canada

Valeur estimée de la carcasse sur le marché de gros aux É.U.

(É.U.\$/cwt)



*Calculs basés à partir d'un carcasse de 205 lbs. 53-54% maigre, 0.65"-0.80" GD dernière côte

États-Unis

United States Hog Slaughter and Pork Production

	Semaine se terminant		Chg	À ce jour		Chg
	23-Mar-24	25-Mar-23		23-Mar-24	25-Mar-23	
Abattage ('000 têtes)	2,532	2,473	↑ 2.4%	30,287	30,037	↑ 0.8%
Production de porc (mil lbs)	546	537	↑ 1.7%	6,556	6,525	↑ 0.5%
Poids de carcasse moyenne (lbs)	216	217	↓ -0.5%			

Source: United State Department of Agriculture (USDA)

United States Hog Market Prices - By Region

Moyenne hebdomadaire pondérée de carcasse (É.U.\$/cwt)

	Semaine se terminant		Chg	À ce jour		Chg
	23-Mar-24	25-Mar-23		23-Mar-24	25-Mar-23	
US - National	82.38	77.85	↑ 5.8%	76.47	78.50	↓ -2.6%
Eastern Cornbelt	83.25	75.33	↑ 10.5%	78.44	76.17	↑ 3.0%
Iowa Minnesota	81.81	77.81	↑ 5.1%	74.99	78.49	↓ -4.5%
Western Cornbelt	81.91	77.74	↑ 5.4%	74.13	78.36	↓ -5.4%

Total des prix moyens pondérés composites*

	23-Mar-24	25-Mar-23	Chg	23-Mar-24	25-Mar-23	Chg
Porcelet sevré précocement	51.42	42.84	↑ 20.0%	48.55	57.92	↓ -16.2%
Porc d'engraissement 40 lbs	94.21	85.89	↑ 9.7%	74.21	87.46	↓ -15.1%

*comprend contrats et vente aux enchères

Source: USDA: National Direct

Importations américaines de viande porcine

Poids de carcasse - tonnes

	Mensuelles		Chg	À ce jour		Chg
	Jan-24	Jan-23		Jan-24	Jan-23	
Canada	28,042	30,459	↓ -7.9%	28,042	30,459	↓ -7.9%
Brésil	3,517	1,332	-	3,517	1,332	-
Mexique	3,323	3,378	↓ -1.6%	3,323	3,378	↓ -1.6%
Danemark	3,211	2,072	↑ 54.9%	3,211	2,072	↑ 54.9%
Pologne	2,229	1,967	↑ 13.3%	2,229	1,967	↑ 13.3%
Autres	4,132	3,814	↑ 8.3%	4,132	3,814	↑ 8.3%
Total	44,454	43,023	↑ 3.3%	44,454	43,023	↑ 3.3%

Source : USDA, Service de recherche économique

Exportations américaines de viande porcine

Poids de carcasse - tonnes

	Mensuelles		Chg	À ce jour		Chg
	Jan-24	Jan-23		Jan-24	Jan-23	
Mexique	106,960	103,659	↑ 3.2%	106,960	103,659	↑ 3.2%
Japon	39,917	39,616	↑ 0.8%	39,917	39,616	↑ 0.8%
Corée du Sud	28,947	19,066	↑ 51.8%	28,947	19,066	↑ 51.8%
Canada	19,125	21,125	↓ -9.5%	19,125	21,125	↓ -9.5%
Chine	11,810	25,752	↓ -54.1%	11,810	25,752	↓ -54.1%
Autres	59,850	42,865	↑ 39.6%	59,850	42,865	↑ 39.6%
Total	266,608	252,083	↑ 5.8%	266,608	252,083	↑ 5.8%

Source : USDA, Service de recherche économique

Pour plus d'information, veuillez contacter

Francois Bédard

Spécialiste de secteur - porc

Division de l'industrie animale

Francois.Bedard@agr.gc.ca

Tél: 613-282-4103