

Coup d'oeil sur le porc

La semaine se terminant le 13 avril 2024



Abattage de porc sous inspection fédérale

Nombre de tête

| | Semaine se terminant | | Chg | À ce jour | | Chg |
|-----------------------------------|----------------------|----------------|----------------|------------------|------------------|----------------|
| | 13-avr.-24 | 15-avr.-23 | | 13-avr.-24 | 15-avr.-23 | |
| Ouest | 178,148 | 181,277 | ↓ -1.7% | 2,632,919 | 2,704,107 | ↓ -2.6% |
| Est | 206,825 | 204,086 | ↑ 1.3% | 3,246,443 | 3,461,980 | ↓ -6.2% |
| Canada | 384,973 | 385,363 | ↓ -0.1% | 5,879,362 | 6,166,087 | ↓ -4.7% |
| Poids de carcasse (kg)*[1] | 112.06 | 109.08 | ↑ 2.7% | 111.51 | 109.55 | ↑ 1.8% |
| Production porcine (t) | 43,140 | 42,035 | ↑ 2.6% | 655,608 | 675,495 | ↓ -2.9% |

[1] La semaine terminant le 13 avril 2024 (kg)

Source: Agence canadienne d'inspection des aliments (ACIA)

Note: Ouest (C.-B., Alb., Sask., Man.) et Est (Ont., QC, N.-B., N.-É., Î.-P.-É.)

Prix du porc [1]

\$CDN/100kg

| | Semaine se terminant | | Chg | Prix moyen à ce jour | | Chg |
|-----------------------|----------------------|------------|---------|----------------------|------------|---------|
| | 13-avr.-24 | 15-avr.-23 | | 13-avr.-24 | 15-avr.-23 | |
| Colombie-Britannique | 217.41 | 194.14 | ↑ 12.0% | 194.87 | 197.60 | ↓ -1.4% |
| Alberta | 222.90 | 187.60 | ↑ 18.8% | 202.54 | 197.70 | ↑ 2.4% |
| Saskatchewan | 213.24 | 193.16 | ↑ 10.4% | 188.20 | 191.68 | ↓ -1.8% |
| Manitoba | 231.03 | 195.80 | ↑ 18.0% | 205.10 | 203.53 | ↑ 0.8% |
| Ontario [1] | 260.46 | 216.72 | ↑ 20.2% | 234.21 | 218.27 | ↑ 7.3% |
| Québec ** | 210.33 | 177.92 | ↑ 18.2% | 191.01 | 181.38 | ↑ 5.3% |
| Nouveau-Brunswick | 220.65 | 175.03 | ↑ 26.1% | 187.81 | 185.78 | ↑ 1.1% |
| Nouvelle-Écosse | 215.87 | 188.45 | ↑ 14.6% | 192.08 | 195.99 | ↓ -2.0% |
| Île-du-Prince-Édouard | 210.33 | 177.92 | ↑ 18.2% | 191.01 | 187.55 | ↑ 1.8% |

[1] Le prix de l'Ontario représente la valeur totale FAB à l'embarquement, non pas l'Index 100

La formule de prix pour le Québec inclut une référence au prix de gros de la découpe de porc de l'USDA

Source: Offices de commercialisation provinciaux et gouvernements provinciaux et USDA

Abattage canadien de porc selon la province d'origine (fédérale et provinciale)

Nombre de tête

| | Semaine se terminant | | Chg | À ce jour | | Chg |
|-----------------------|----------------------|----------------|---------------|------------------|------------------|----------------|
| | 13-avr.-24 | 15-avr.-23 | | 13-avr.-24 | 15-avr.-23 | |
| Colombie-Britannique | 5,331 | 2,798 | ↑ 90.5% | 45,191 | 41,107 | ↑ 9.9% |
| Alberta | 40,128 | 44,597 | ↓ -10.0% | 598,636 | 644,226 | ↓ -7.1% |
| Saskatchewan | 33,766 | 33,496 | ↑ 0.8% | 489,533 | 525,891 | ↓ -6.9% |
| Manitoba | 105,597 | 102,296 | ↑ 3.2% | 1,564,801 | 1,502,420 | ↑ 4.2% |
| Ontario | 84,767 | 107,167 | ↓ -20.9% | 1,560,894 | 1,631,765 | ↓ -4.3% |
| Québec | 130,264 | 108,750 | ↑ 19.8% | 1,845,169 | 2,028,163 | ↓ -9.0% |
| Nouveau-Brunswick | 612 | 548 | ↑ 11.7% | 7,388 | 5,106 | ↑ 44.7% |
| Nouvelle-Écosse | 114 | 114 | 0.0% | 1,957 | 2,305 | ↓ -15.1% |
| Île-du-Prince-Édouard | 800 | 1,173 | ↓ -31.8% | 14,024 | 12,975 | ↑ 8.1% |
| Canada | 401,379 | 400,939 | ↑ 0.1% | 6,127,593 | 6,393,958 | ↓ -4.2% |

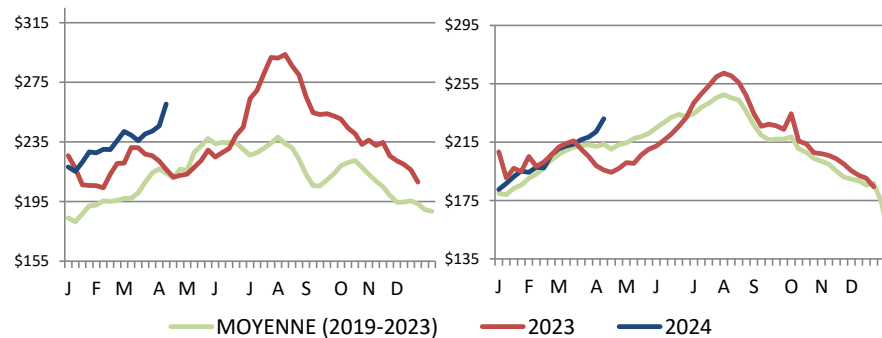
Abattage de truie/verrats estimés (comprend les abattages sous inspection fédérale et provinciale)

| | | | | | | |
|---------------|--------------|--------------|----------------|---------------|---------------|----------------|
| Ouest | 2,802 | 1,747 | ↑ 60.4% | 35,731 | 26,736 | ↑ 33.6% |
| Est | 968 | 1,077 | ↓ -10.1% | 14,232 | 12,693 | ↑ 12.1% |
| Canada | 3,770 | 2,824 | ↑ 33.5% | 49,963 | 39,429 | ↑ 26.7% |

Source: ACIA et les gouvernements provinciaux

Prix du porc de l'Ontario- poids paré

(valeur totale FAB à l'embarquement)



Prix moyen pondéré hebdomadaire (\$CDN/100kg)

Source: Offices de commercialisation provinciaux et gouvernements provinciaux et USDA

Exportations

Exportations canadiennes de viande porcine tonnes métriques

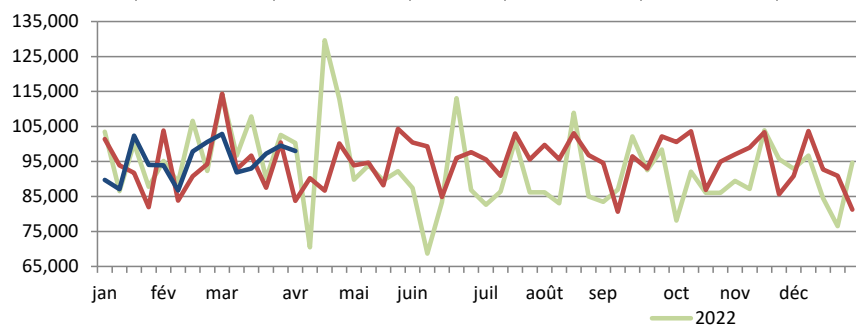
| | Mensuelles | | Chg | À ce jour | | Chg |
|--------------|----------------|----------------|----------------|----------------|----------------|----------------|
| | févr.-24 | févr.-23 | | févr.-24 | févr.-23 | |
| États-Unis | 34,709 | 35,883 | ↓ -3.3% | 70,642 | 72,540 | ↓ -2.6% |
| Japon | 23,756 | 15,298 | ↑ 55.3% | 51,987 | 29,924 | ↑ 73.7% |
| Chine | 15,541 | 16,821 | ↓ -7.6% | 29,968 | 35,094 | ↓ -14.6% |
| Mexique | 13,671 | 12,490 | ↑ 9.5% | 27,973 | 27,486 | ↑ 1.8% |
| Philippines | 10,148 | 8,108 | ↑ 25.2% | 17,189 | 12,671 | ↑ 35.7% |
| Corée du Sud | 8,335 | 4,303 | ↑ 93.7% | 16,458 | 7,476 | - |
| Taiwan | 4,313 | 3,904 | ↑ 10.5% | 7,907 | 6,954 | ↑ 13.7% |
| Colombie | 1,863 | 2,041 | ↓ -8.8% | 4,305 | 4,376 | ↓ -1.6% |
| Australie | 1,512 | 649 | - | 3,294 | 1,141 | - |
| Malaisie | 1,329 | 314 | - | 2,464 | 339 | - |
| U.E. - 27 | 185 | 55 | - | 321 | 58 | - |
| Autres | 6,449 | 6,571 | ↓ -1.9% | 4,715 | 4,882 | ↓ -3.4% |
| Total | 121,811 | 106,438 | ↑ 14.4% | 243,672 | 209,511 | ↑ 16.3% |

Exportations domestiques seulement (exclus les réexportations)

Source : Statistique Canada

Exportations canadiennes de porcs d'engraissement vers les États-Unis

| | Semaine se terminant | | Chg | À ce jour | | Chg |
|----------------|----------------------|------------|---------|------------|------------|--------|
| | 06-avr.-24 | 08-avr.-23 | | 06-avr.-24 | 08-avr.-23 | |
| Nombre de tête | 98,023 | 83,765 | ↑ 17.0% | 1,334,752 | 1,317,148 | ↑ 1.3% |



Source: USDA - APHIS

PRÉPARÉ PAR : DIVISION DE L'INDUSTRIE ANIMALE, SECTION D'INFORMATION SUR LES MARCHÉS

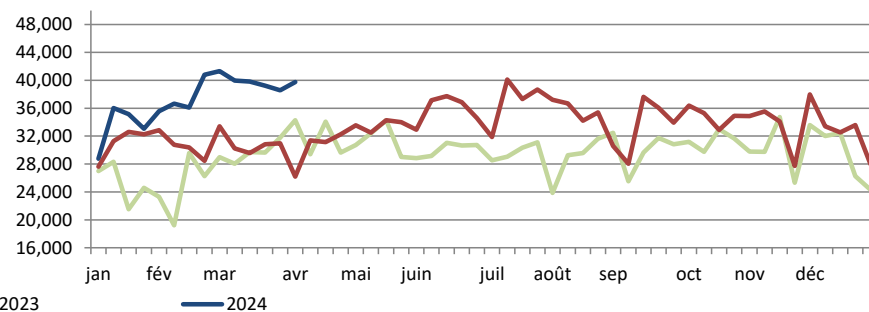
Exportations canadiennes de viande porcine CDN\$ ('000)

| | Mensuelles | | Chg | À ce jour | | Chg |
|--------------|----------------|----------------|----------------|----------------|----------------|----------------|
| | févr.-24 | févr.-23 | | févr.-24 | févr.-23 | |
| États-Unis | 145,103 | 140,031 | ↑ 3.6% | 291,171 | 289,450 | ↑ 0.6% |
| Japon | 121,039 | 72,198 | ↑ 67.6% | 265,182 | 145,800 | ↑ 81.9% |
| Corée du Sud | 39,120 | 18,218 | - | 76,686 | 30,166 | - |
| Chine | 34,820 | 37,965 | ↓ -8.3% | 66,681 | 80,072 | ↓ -16.7% |
| Mexique | 30,193 | 27,908 | ↑ 8.2% | 61,354 | 60,144 | ↑ 2.0% |
| Philippines | 25,334 | 20,170 | ↑ 25.6% | 44,016 | 31,198 | ↑ 41.1% |
| Taiwan | 14,563 | 11,420 | ↑ 27.5% | 26,013 | 20,753 | ↑ 25.3% |
| Colombie | 5,228 | 5,525 | ↓ -5.4% | 12,551 | 11,578 | ↑ 8.4% |
| Australie | 4,334 | 1,410 | - | 9,810 | 2,843 | - |
| Malaisie | 3,611 | 1,010 | - | 7,277 | 1,084 | - |
| U.E. - 27 | 620 | 203 | - | 1,026 | 221 | - |
| Autres | 20,728 | 16,545 | ↑ 25.3% | 14,872 | 12,679 | ↑ 17.3% |
| Total | 444,694 | 352,602 | ↑ 26.1% | 897,367 | 702,533 | ↑ 27.7% |

Exportations domestiques seulement (exclus les réexportations)

Exportations canadiennes de porcs de marché/truies/verrats vers les États-Unis

| | Semaine se terminant | | Chg | À ce jour | | Chg |
|----------------|----------------------|------------|---------|------------|------------|---------|
| | 06-avr.-24 | 08-avr.-23 | | 06-avr.-24 | 08-avr.-23 | |
| Nombre de tête | 39,752 | 26,199 | ↑ 51.7% | 520,755 | 427,424 | ↑ 21.8% |

Agriculture and
Agr-Food CanadaAgriculture et
Agroalimentaire Canada

Importations

tonnes métriques

| | Semaine se terminant | | Chg | À ce jour | | Chg |
|------------------------------------|----------------------|--------------|----------------|---------------|---------------|----------------|
| | 13-avr.-24 | 15-avr.-23 | | 13-avr.-24 | 15-avr.-23 | |
| **Porc frais et congelé | | | | | | |
| États-Unis | 2,742 | 2,505 | ↑ 9.5% | 40,038 | 41,761 | ↓ -4.1% |
| Brésil | 0 | 50 | - | 2,892 | 550 | - |
| Allemagne | 72 | 173 | ↓ -58.6% | 2,063 | 3,754 | ↓ -45.0% |
| Danemark | 0 | 71 | - | 1,265 | 3,283 | ↓ -61.5% |
| Pays-Bas | 0 | 50 | - | 597 | 663 | ↓ -10.0% |
| Autres | 45 | 150 | ↓ -69.7% | 756 | 2,466 | ↓ -69.3% |
| Total porc frais et congelé | 2,859 | 2,999 | ↓ -4.7% | 47,610 | 52,476 | ↓ -9.3% |

Source: ACIA

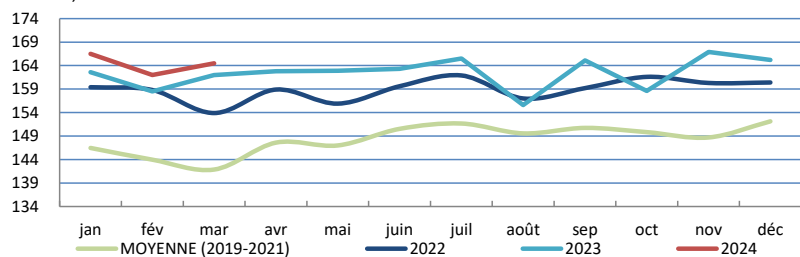
| | Semaine se terminant | | Chg | À ce jour | | Chg |
|------------------------------|----------------------|--------------|----------------|---------------|---------------|----------------|
| | 13-avr.-24 | 15-avr.-23 | | 13-avr.-24 | 15-avr.-23 | |
| **Porc transformé | | | | | | |
| États-Unis | 1,149 | 1,071 | ↑ 7.2% | 22,178 | 19,987 | ↑ 11.0% |
| Italie | 2 | 86 | ↓ -97.4% | 1,251 | 1,279 | ↓ -2.2% |
| Danemark | 0 | 0 | - | 270 | 83 | - |
| Autres | 32 | 59 | ↓ -45.9% | 744 | 591 | ↑ 25.9% |
| Total porc transformé | 1183 | 1,194 | ↓ -0.9% | 24,443 | 21,940 | ↑ 11.4% |
| Total saindoux | 0 | 0 | - | 117 | 1 | - |
| Total | 4,042 | 4,193 | ↓ -3.6% | 72,170 | 74,417 | ↓ -3.0% |

Source: ACIA

Indicateurs de marché

Indice des prix à la consommation - Porc frais et congelé

Base 2002, mensuel



Source : Statistique Canada

Valeur estimée moyenne des découpes de la carcasse de porc sur le marché de gros aux É.U.

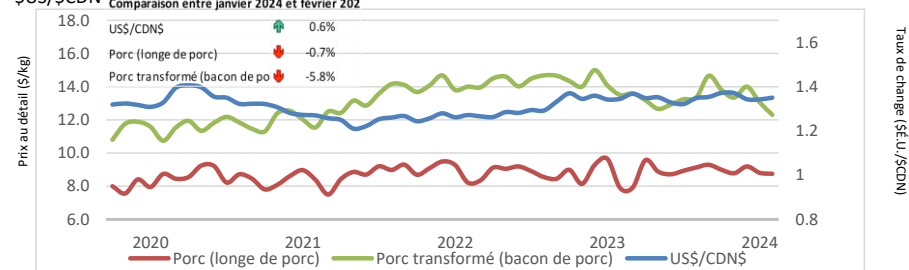
(É.U.\$/cwt)

| | Semaine se terminant | | Chg | Valeur moyenne à ce jour | | Chg |
|----------------|----------------------|------------|---------|--------------------------|------------|---------|
| | 13-avr.-24 | 15-avr.-23 | | 13-avr.-24 | 15-avr.-23 | |
| Carcasse | 100.76 | 77.27 | ↑ 30.4% | 90.86 | 81.77 | ↑ 11.1% |
| Longe | 97.45 | 80.94 | ↑ 20.4% | 87.12 | 82.59 | ↑ 5.5% |
| Épaule palette | 122.79 | 103.16 | ↑ 19.0% | 107.89 | 100.91 | ↑ 6.9% |
| Épaule picnic | 73.25 | 65.92 | ↑ 11.1% | 67.76 | 66.65 | ↑ 1.7% |
| Côtes de flanc | 168.89 | 113.62 | ↑ 48.6% | 148.97 | 117.21 | ↑ 27.1% |
| Fesse | 94.00 | 71.06 | ↑ 32.3% | 78.64 | 76.92 | ↑ 2.2% |
| Flanc | 126.51 | 75.63 | ↑ 67.3% | 125.83 | 92.81 | ↑ 35.6% |

Source: USDA-APHIS: National Weekly Pork Report

Taux de change et prix au détail des produits de porc

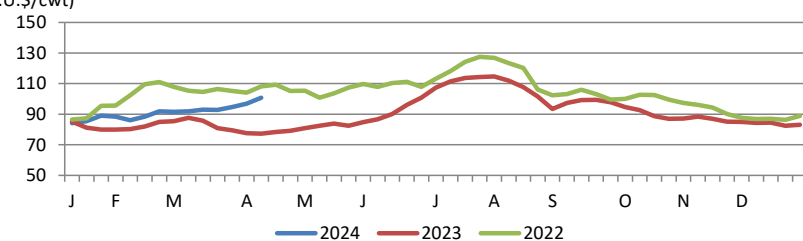
\$US/\$CDN



Source : Statistique Canada et la Banque du Canada

Valeur estimée de la carcasse sur le marché de gros aux É.U.

(É.U.\$/cwt)



*Calculs basés à partir d'un carcasse de 205 lbs. 53-54% maigre, 0.65"-0.80" GD dernière côte

États-Unis

United States Hog Slaughter and Pork Production

| | Semaine se terminant | | Chg | À ce jour | | Chg |
|---------------------------------|----------------------|------------|---------|------------|------------|--------|
| | 13-avr.-24 | 15-avr.-23 | | 13-avr.-24 | 15-avr.-23 | |
| Abattage ('000 têtes) | 2,485 | 2,427 | ↑ 2.4% | 37,566 | 37,318 | ↑ 0.7% |
| Production de porc (mil lbs) | 535 | 527 | ↑ 1.4% | 8,120 | 8,105 | ↑ 0.2% |
| Poids de carcasse moyenne (lbs) | 215 | 217 | ↓ -0.9% | | | |

Source: United State Department of Agriculture (USDA)

United States Hog Market Prices - By Region

Moyenne hebdomadaire pondérée de carcasse (É.U.\$/cwt)

| | Semaine se terminant | | Chg | À ce jour | | Chg |
|------------------|----------------------|------------|---------|------------|------------|---------|
| | 13-avr.-24 | 15-avr.-23 | | 13-avr.-24 | 15-avr.-23 | |
| US - National | 88.81 | 73.21 | ↑ 21.3% | 78.36 | 77.74 | ↑ 0.8% |
| Eastern Cornbelt | 88.74 | 70.61 | ↑ 25.7% | 80.04 | 75.48 | ↑ 6.0% |
| Iowa Minnesota | 88.48 | 73.43 | ↑ 20.5% | 77.05 | 77.75 | ↓ -0.9% |
| Western Cornbelt | 88.58 | 73.11 | ↑ 21.2% | 76.39 | 77.60 | ↓ -1.5% |

Total des prix moyens pondérés composites*

| | 13-avr.-24 | 15-avr.-23 | Chg | 13-avr.-24 | 15-avr.-23 | Chg |
|-----------------------------|------------|------------|---------|------------|------------|---------|
| Porcelet sevré précocement | 47.61 | 27.10 | ↑ 75.7% | 48.58 | 52.53 | ↓ -7.5% |
| Porc d'engraissement 40 lbs | 103.01 | 71.32 | ↑ 44.4% | 79.43 | 84.93 | ↓ -6.5% |

*comprend contrats et vente aux enchères

Source: USDA: National Direct

Importations américaines de viande porcine

Poids de carcasse - tonnes

| | Mensuelles | | Chg | À ce jour | | Chg |
|--------------|---------------|---------------|---------------|---------------|---------------|---------------|
| | févr.-24 | févr.-23 | | févr.-24 | févr.-23 | |
| Canada | 27,570 | 28,932 | ↓ -4.7% | 55,612 | 59,392 | ↓ -6.4% |
| Mexique | 3,544 | 3,177 | ↑ 11.6% | 6,867 | 6,554 | ↑ 4.8% |
| Brésil | 3,134 | 1,221 | - | 6,652 | 2,552 | - |
| Danemark | 2,256 | 2,282 | ↓ -1.2% | 5,466 | 4,355 | ↑ 25.5% |
| Pologne | 1,898 | 2,163 | ↓ -12.2% | 4,126 | 4,130 | ↓ -0.1% |
| Autres | 4,132 | 3,814 | ↑ 8.3% | 9,207 | 7,488 | ↑ 23.0% |
| Total | 43,475 | 41,447 | ↑ 4.9% | 87,929 | 84,470 | ↑ 4.1% |

Source : USDA, Service de recherche économique

Exportations américaines de viande porcine

Poids de carcasse - tonnes

| | Mensuelles | | Chg | À ce jour | | Chg |
|--------------|----------------|----------------|----------------|----------------|----------------|----------------|
| | févr.-24 | févr.-23 | | févr.-24 | févr.-23 | |
| Mexique | 99,006 | 81,159 | ↑ 22.0% | 205,965 | 184,818 | ↑ 11.4% |
| Japon | 39,738 | 40,217 | ↓ -1.2% | 79,655 | 79,833 | ↓ -0.2% |
| Corée du Sud | 29,428 | 17,454 | ↑ 68.6% | 58,374 | 36,519 | ↑ 59.8% |
| Canada | 19,438 | 18,659 | ↑ 4.2% | 38,563 | 39,785 | ↓ -3.1% |
| Colombie | 15,299 | 9,326 | ↑ 64.0% | 28,655 | 18,153 | ↑ 57.8% |
| Autres | 59,850 | 42,865 | ↑ 39.6% | 124,581 | 121,691 | ↑ 2.4% |
| Total | 269,184 | 228,715 | ↑ 17.7% | 535,793 | 480,799 | ↑ 11.4% |

Source : USDA, Service de recherche économique

Pour plus d'information, veuillez contacter

Francois Bédard

Spécialiste de secteur - porc

Division de l'industrie animale

Francois.Bedard@agr.gc.ca

Tél: 613-282-4103