

Coup d'oeil sur le porc

La semaine se terminant le 24 février 2024



Abattage de porc sous inspection fédérale

Nombre de tête

	Semaine se terminant		Chg	À ce jour		Chg
	24-févr.-24	25-févr.-23		24-févr.-24	25-févr.-23	
Ouest	160,980	166,740	↓ -3.5%	1,421,909	1,461,442	↓ -2.7%
Est	211,612	221,282	↓ -4.4%	1,734,822	1,847,086	↓ -6.1%
Canada	372,592	388,022	↓ -4.0%	3,156,731	3,308,528	↓ -4.6%
Poids de carcasse (kg)*[1]	112.25	110.22	↑ 1.8%	111.06	109.76	↑ 1.2%
Production porcine (t)	41,823	42,768	↓ -2.2%	350,587	363,144	↓ -3.5%

[1] La semaine terminant le 24 février 2024 (kg)

Source: Agence canadienne d'inspection des aliments (ACIA)

Note: Ouest (C.-B., Alb., Sask., Man.) et Est (Ont., QC, N.-B., N.-É., Î.-P.-É.)

Prix du porc [1]

\$CDN/100kg

	Semaine se terminant		Chg	Prix moyen à ce jour		Chg
	24-févr.-24	25-févr.-23		24-févr.-24	25-févr.-23	
Colombie-Britannique	193.05	195.79	↓ -1.4%	181.61	191.11	↓ -5.0%
Alberta	200.70	194.90	↑ 3.0%	192.03	194.66	↓ -1.4%
Saskatchewan	189.58	194.18	↓ -2.4%	176.08	187.98	↓ -6.3%
Manitoba	206.46	206.21	↑ 0.1%	193.94	200.19	↓ -3.1%
Ontario [1]	235.88	220.57	↑ 6.9%	225.86	212.42	↑ 6.3%
Québec **	193.16	188.16	↑ 2.7%	184.31	173.06	↑ 6.5%
Nouveau-Brunswick	190.61	189.85	↑ 0.4%	172.53	183.29	↓ -5.9%
Nouvelle-Écosse	191.60	192.47	↓ -0.5%	177.26	192.43	↓ -7.9%
Île-du-Prince-Édouard	193.16	188.14	↑ 2.7%	184.31	185.40	↓ -0.6%

[1] Le prix de l'Ontario représente la valeur totale FAB à l'embarquement, non pas l'Index 100

La formule de prix pour le Québec inclut une référence au prix de gros de la découpe de porc de l'USDA

Source: Offices de commercialisation provinciaux et gouvernements provinciaux et USDA

Abattage canadien de porc selon la province d'origine (fédérale et provinciale)

Nombre de tête

	Semaine se terminant		Chg	À ce jour		Chg
	24-févr.-24	25-févr.-23		24-févr.-24	25-févr.-23	
Colombie-Britannique	2,687	2,012	↑ 33.5%	23,475	22,164	↑ 5.9%
Alberta	39,796	39,667	↑ 0.3%	327,587	349,393	↓ -6.2%
Saskatchewan	30,776	37,067	↓ -17.0%	270,425	281,577	↓ -4.0%
Manitoba	90,043	87,977	↑ 2.3%	828,859	810,016	↑ 2.3%
Ontario	93,902	91,279	↑ 2.9%	855,971	879,587	↓ -2.7%
Québec	129,760	143,111	↓ -9.3%	978,412	1,084,329	↓ -9.8%
Nouveau-Brunswick	377	187	-	1,956	2,609	↓ -25.0%
Nouvelle-Écosse	118	139	↓ -15.1%	1,105	1,372	↓ -19.5%
Île-du-Prince-Édouard	1,323	813	↑ 62.7%	7,354	7,012	↑ 4.9%
Canada	388,782	402,252	↓ -3.3%	3,295,144	3,438,059	↓ -4.2%

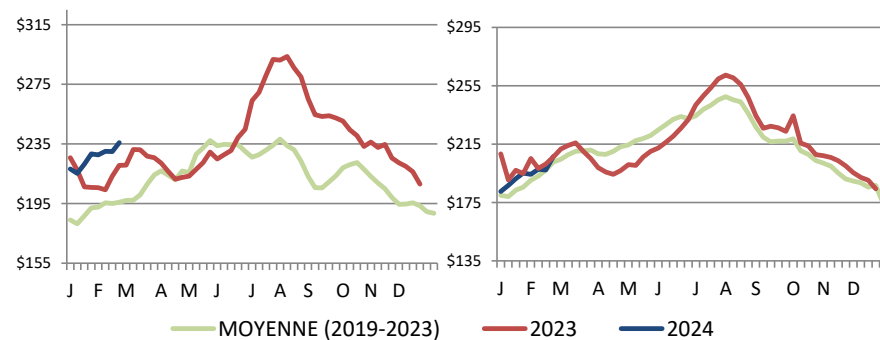
Abattage de truie/verrats estimés (comprend les abattages sous inspection fédérale et provinciale)

Ouest	1,813	1,451	↑ 24.9%	16,985	14,772	↑ 15.0%
Est	1,007	841	↑ 19.7%	7,166	6,797	↑ 5.4%
Canada	2,820	2,292	↑ 23.0%	24,151	21,569	↑ 12.0%

Source: ACIA et les gouvernements provinciaux

Prix du porc de l'Ontario- poids paré

(valeur totale FAB à l'embarquement)



Prix du porc du Manitoba -Index 100

Prix moyen pondéré hebdomadaire (\$CDN/100kg)

Source: Offices de commercialisation provinciaux et gouvernements provinciaux et USDA

Exportations

Exportations canadiennes de viande porcine tonnes métriques

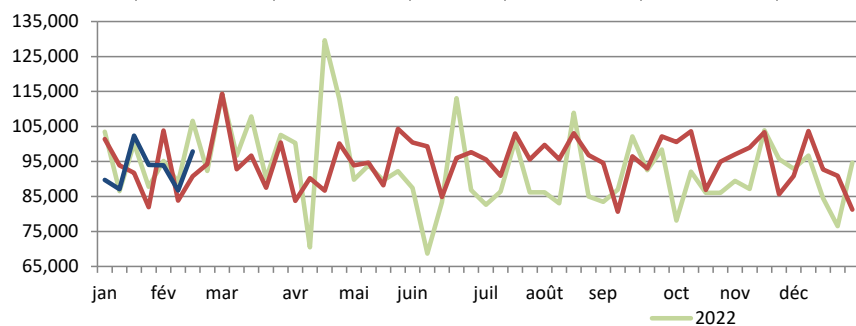
	Mensuelles		Chg	À ce jour		Chg
	déc.-23	déc.-22		déc.-23	déc.-22	
États-Unis	34,370	40,967	↓ -16.1%	427,671	479,853	↓ -10.9%
Chine	20,369	22,107	↓ -7.9%	238,918	191,214	↑ 24.9%
Japon	17,265	14,385	↑ 20.0%	184,290	221,033	↓ -16.6%
Mexique	16,317	16,483	↓ -1.0%	172,481	186,241	↓ -7.4%
Philippines	7,036	2,469	-	108,111	138,035	↓ -21.7%
Corée du Sud	6,387	3,141	-	53,148	61,885	↓ -14.1%
Taiwan	3,840	2,410	↑ 59.3%	15,820	23,056	↓ -31.4%
Colombie	2,078	375	-	21,962	8,974	-
Australie	1,670	192	-	8,938	10,592	-
Nouvelle-Zélande	626	288	-	7,082	5,745	↑ 23.3%
U.E. - 27	132	30	-	2,495	352	-
Autres	5,717	3,933	↑ 45.3%	97,399	66,627	↑ 46.2%
Total	115,807	106,781	↑ 8.5%	1,338,315	1,393,606	↓ -4.0%

Exportations domestiques seulement (exclus les réexportations)

Source : Statistique Canada

Exportations canadiennes de porcs d'engraissement vers les États-Unis

	Semaine se terminant		Chg	À ce jour		Chg
	17-févr.-24	18-févr.-23		17-févr.-24	18-févr.-23	
Nombre de tête	97,879	90,743	↑ 7.9%	651,679	647,379	↑ 0.7%



Source: USDA - APHIS

PRÉPARÉ PAR : DIVISION DE L'INDUSTRIE ANIMALE, SECTION D'INFORMATION SUR LES MARCHÉS

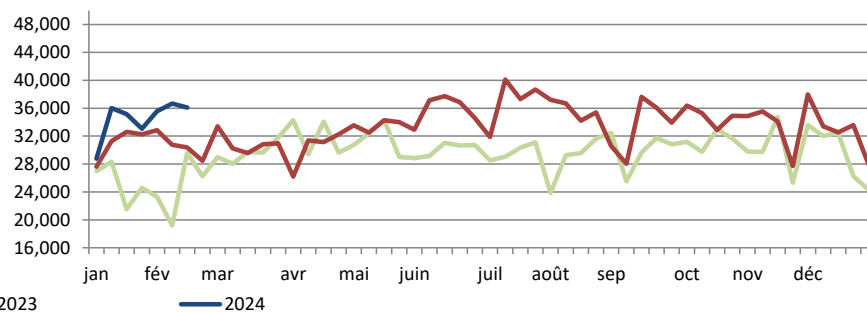
Exportations canadiennes de viande porcine CDN\$ ('000)

	Mensuelles		Chg	À ce jour		Chg
	déc.-23	déc.-22		déc.-23	déc.-22	
États-Unis	139,433	165,551	↓ -15.8%	1,792,368	2,061,427	↓ -13.1%
Chine	44,530	56,156	↓ -20.7%	565,943	447,459	↑ 26.5%
Japon	87,933	68,375	↑ 28.6%	883,500	1,061,040	↓ -16.7%
Mexique	38,957	35,441	↑ 9.9%	425,563	430,539	↓ -1.2%
Philippines	18,531	5,514	-	303,408	308,704	↓ -1.7%
Corée du Sud	26,923	11,181	-	219,170	218,432	↑ 0.3%
Taiwan	12,371	7,600	↑ 62.8%	164,126	59,530	-
Colombie	6,127	1,111	-	64,706	22,598	-
Australie	6,055	885	-	29,998	34,444	↓ -12.9%
Nouvelle-Zélande	1,738	881	↑ 97.4%	19,686	15,645	↑ 25.8%
U.E. - 27	558	153	-	9,226	1,364	-
Autres	17,751	10,962	↑ 61.9%	181,138	171,415	↑ 5.7%
Total	400,908	363,810	↑ 10.2%	4,658,833	4,832,596	↓ -3.6%

Exportations domestiques seulement (exclus les réexportations)

Exportations canadiennes de porcs de marché/truies/verrats vers les États-Unis

	Semaine se terminant		Chg	À ce jour		Chg
	17-févr.-24	18-févr.-23		17-févr.-24	18-févr.-23	
Nombre de tête	36,106	30,370	↑ 18.9%	241,319	217,759	↑ 10.8%



Importations

tonnes métriques

	Semaine se terminant		Chg	À ce jour		Chg
	24-févr.-24	25-févr.-23		24-févr.-24	25-févr.-23	
**Porc frais et congelé						
États-Unis	2,588	2,292	↑ 12.9%	22,453	23,648	↓ -5.1%
Brésil	75	0	-	1,647	175	-
Allemagne	0	175	-	665	1,964	↓ -66.1%
Danemark	0	74	-	493	1,869	↓ -73.6%
Pays-Bas	0	49	-	126	392	↓ -67.8%
Autres	0	190	-	246	1,151	↓ -78.6%
Total porc frais et congelé	2,663	2,780	↓ -4.2%	25,629	29,198	↓ -12.2%

Source: ACIA

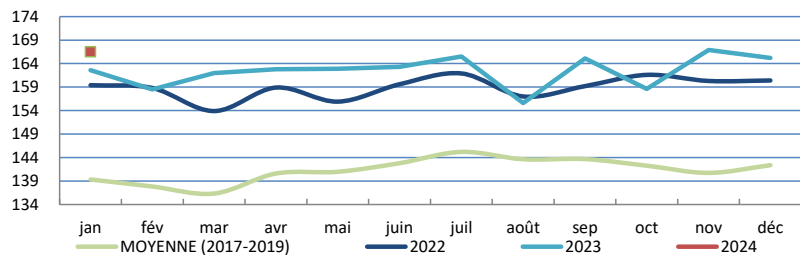
	Semaine se terminant		Chg	À ce jour		Chg
	24-févr.-24	25-févr.-23		24-févr.-24	25-févr.-23	
**Porc transformé						
États-Unis	1,755	1,377	↑ 27.4%	9,809	8,791	↑ 11.6%
Italie	1	120	↓ -99.2%	600	808	↓ -25.6%
Danemark	0	0	-	154	35	-
Autres	0	59	-	218	376	↓ -42.1%
Total porc transformé	1756	1,582	↑ 11.0%	10,781	10,009	↑ 7.7%
Total saindoux	0	0	-	106	1	-
Total	4,419	4,362	↑ 1.3%	36,516	39,208	↓ -6.9%

Source: ACIA

Indicateurs de marché

Indice des prix à la consommation - Porc frais et congelé

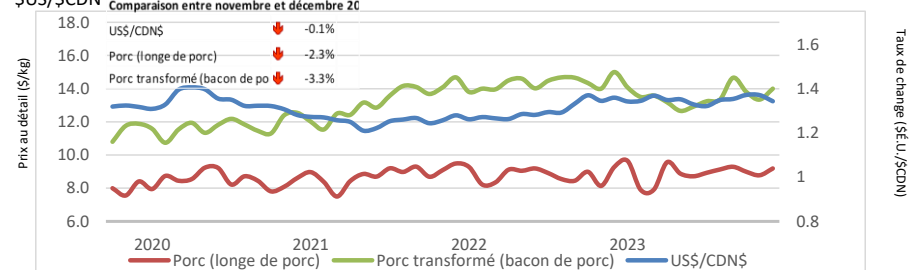
Base 2002, mensuel



Source : Statistique Canada

Taux de change et prix au détail des produits de porc

\$US/\$CDN



Source : Statistique Canada et la Banque du Canada

Valeur estimée moyenne des découpes de la carcasse de porc sur le marché de gros aux É.U.

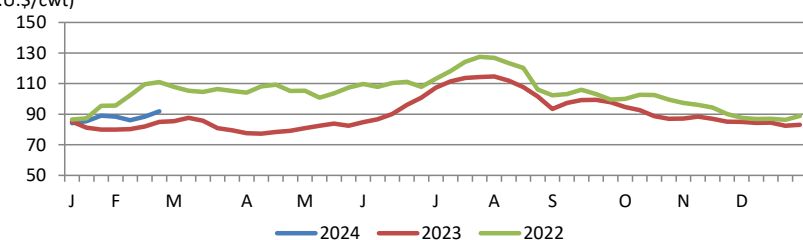
(É.U.\$/cwt)

	Semaine se terminant		Chg	Valeur moyenne à ce jour		Chg
	24-févr.-24	25-févr.-23		24-févr.-24	25-févr.-23	
Carcasse	91.89	85.03	↑ 8.1%	87.67	81.55	↑ 7.5%
Longe	84.86	82.79	↑ 2.5%	84.07	82.62	↑ 1.8%
Épaule palette	107.19	99.87	↑ 7.3%	102.10	98.06	↑ 4.1%
Épaule picnic	65.18	65.85	↓ -1.0%	65.37	64.42	↑ 1.5%
Côtes de flanc	147.99	116.20	↑ 27.4%	131.64	117.45	↑ 12.1%
Fesse	81.51	80.85	↑ 0.8%	75.84	76.79	↓ -1.2%
Flanc	133.46	108.06	↑ 23.5%	126.42	95.12	↑ 32.9%

Source: USDA-APHIS: National Weekly Pork Report

Valeur estimée de la carcasse sur le marché de gros aux É.U.

(É.U.\$/cwt)



*Calculs basés à partir d'un carcasse de 205 lbs. 53-54% maigre, 0.65"-0.80" GD dernière côte

États-Unis

United States Hog Slaughter and Pork Production

	Semaine se terminant		Chg	À ce jour		Chg
	24-févr.-24	25-févr.-23		24-févr.-24	25-févr.-23	
Abattage ('000 têtes)	2,578	2,361	↑ 9.2%	20,308	20,038	↑ 1.3%
Production de porc (mil lbs)	559	510	↑ 9.5%	4,412	4,354	↑ 1.3%
Poids de carcasse moyenne (lbs)	217	216	↑ 0.5%			

Source: United State Department of Agriculture (USDA)

Importations américaines de viande porcine

Poids de carcasse - tonnes

	Mensuelles		Chg	À ce jour		Chg
	déc.-23	déc.-22		déc.-23	déc.-22	
Canada	26,549	30,577	↓ -13.2%	339,476	382,251	↓ -11.2%
Mexique	3,682	3,893	↓ -5.4%	43,397	50,002	↓ -13.2%
Danemark	2,772	1,974	↑ 40.5%	30,443	46,491	↓ -34.5%
Brésil	2,850	890	-	23,142	21,380	↑ 8.2%
Italie	1,560	1,539	↑ 1.4%	22,486	23,376	↓ -3.8%
Autres	5,354	4,596	↑ 16.5%	59,372	86,056	↓ -31.0%
Total	42,767	43,469	↓ -1.6%	518,316	609,555	↓ -15.0%

Source : USDA, Service de recherche économique

Pour plus d'information, veuillez contacter

Francois Bédard

Spécialiste de secteur - porc

Division de l'industrie animale

Francois.Bedard@agr.gc.ca

Tél: 613-282-4103

United States Hog Market Prices - By Region

Moyenne hebdomadaire pondérée de carcasse (É.U.\$/cwt)

	Semaine se terminant		Chg	À ce jour		Chg
	24-févr.-24	25-févr.-23		24-févr.-24	25-févr.-23	
US - National	80.70	79.65	↑ 1.3%	73.53	77.64	↓ -5.3%
Eastern Cornbelt	81.65	78.43	↑ 4.1%	75.72	75.73	↓ 0.0%
Iowa Minnesota	74.79	80.24	↓ -6.8%	72.03	77.77	↓ -7.4%
Western Cornbelt	73.74	80.12	↓ -8.0%	71.76	77.61	↓ -7.5%

Total des prix moyens pondérés composites*

	24-févr.-24	25-févr.-23	Chg	24-févr.-24	25-févr.-23	Chg
Porcelet sevré précocement	56.87	58.30	↓ -2.5%	45.06	61.81	↓ -27.1%
Porc d'engraissement 40 lbs	78.23	83.38	↓ -6.2%	59.50	87.37	↓ -31.9%

*comprend contrats et vente aux enchères

Source: USDA: National Direct

Exportations américaines de viande porcine

Poids de carcasse - tonnes

	Mensuelles		Chg	À ce jour		Chg
	déc.-23	déc.-22		déc.-23	déc.-22	
Mexique	113,062	97,845	↑ 15.6%	1,163,871	1,060,279	↑ 9.8%
Japon	38,394	34,471	↑ 11.4%	485,948	492,362	↓ -1.3%
Corée du Sud	34,116	20,024	↑ 70.4%	268,731	243,602	↑ 10.3%
Canada	21,048	19,832	↑ 6.1%	253,151	233,677	↑ 8.3%
Chine	13,438	28,279	↓ -52.5%	229,673	279,174	↓ -17.7%
Autres	71,989	54,580	↑ 31.9%	691,173	568,781	↑ 21.5%
Total	292,046	255,031	↑ 14.5%	3,092,547	2,877,875	↑ 7.5%

Source : USDA, Service de recherche économique