

Coup d'oeil sur le porc

La semaine se terminant le 16 mars 2024



Abattage de porc sous inspection fédérale

Nombre de tête

	Semaine se terminant		Chg	À ce jour		Chg
	16-Mar-24	18-Mar-23		16-Mar-24	18-Mar-23	
Ouest	178,691	182,797	↓ -2.2%	1,949,604	2,013,058	↓ -3.2%
Est	224,055	240,401	↓ -6.8%	2,408,278	2,558,377	↓ -5.9%
Canada	402,746	423,198	↓ -4.8%	4,357,882	4,571,435	↓ -4.7%
Poids de carcasse (kg)*[1]	112.13	109.52	↑ 2.4%	111.42	109.68	↑ 1.6%
Production porcine (t)	45,160	46,349	↓ -2.6%	485,555	501,395	↓ -3.2%

[1] La semaine terminant le 16 mars 2024 (kg)

Source: Agence canadienne d'inspection des aliments (ACIA)

Note: Ouest (C.-B., Alb., Sask., Man.) et Est (Ont., QC, N.-B., N.-É., Î.-P.-É.)

Prix du porc [1]

\$CDN/100kg

	Semaine se terminant		Chg	Prix moyen à ce jour		Chg
	16-Mar-24	18-Mar-23		16-Mar-24	18-Mar-23	
Colombie-Britannique	208.80	210.03	↓ -0.6%	188.08	195.38	↓ -3.7%
Alberta	211.70	210.80	↑ 0.4%	197.04	197.86	↓ -0.4%
Saskatchewan	198.14	202.85	↓ -2.3%	181.77	191.40	↓ -5.0%
Manitoba	213.66	215.78	↓ -1.0%	198.91	203.92	↓ -2.5%
Ontario [1]	235.87	231.12	↑ 2.1%	229.49	216.60	↑ 5.9%
Québec **	194.13	199.46	↓ -2.7%	186.97	179.29	↑ 4.3%
Nouveau-Brunswick	200.35	198.61	↑ 0.9%	179.59	186.87	↓ -3.9%
Nouvelle-Écosse	207.81	205.82	↑ 1.0%	184.61	195.11	↓ -5.4%
Île-du-Prince-Édouard	194.13	195.80	↓ -0.9%	186.97	187.68	↓ -0.4%

[1] Le prix de l'Ontario représente la valeur totale FAB à l'embarquement, non pas l'Index 100

La formule de prix pour le Québec inclut une référence au prix de gros de la découpe de porc de l'USDA

Source: Offices de commercialisation provinciaux et gouvernements provinciaux et USDA

Abattage canadien de porc selon la province d'origine (fédérale et provinciale)

Nombre de tête

	Semaine se terminant		Chg	À ce jour		Chg
	16-Mar-24	18-Mar-23		16-Mar-24	18-Mar-23	
Colombie-Britannique	2,537	2,712	↓ -6.5%	31,034	30,267	↑ 2.5%
Alberta	38,792	40,859	↓ -5.1%	446,864	476,243	↓ -6.2%
Saskatchewan	32,248	38,089	↓ -15.3%	361,983	391,317	↓ -7.5%
Manitoba	107,522	101,895	↑ 5.5%	1,148,212	1,118,959	↑ 2.6%
Ontario	103,088	111,276	↓ -7.4%	1,170,728	1,205,956	↓ -2.9%
Québec	129,899	140,684	↓ -7.7%	1,361,817	1,504,437	↓ -9.5%
Nouveau-Brunswick	1,212	489	-	4,548	3,606	↑ 26.1%
Nouvelle-Écosse	92	101	↓ -8.9%	1,541	1,864	↓ -17.3%
Île-du-Prince-Édouard	1,223	790	↑ 54.8%	10,467	9,193	↑ 13.9%
Canada	416,613	436,895	↓ -4.6%	4,537,194	4,741,842	↓ -4.3%

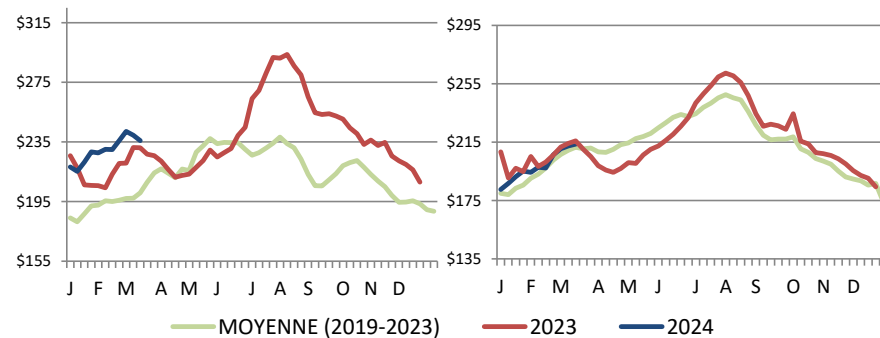
Abattage de truie/verrats estimés (comprend les abattages sous inspection fédérale et provinciale)

Ouest	2,249	1,890	↑ 19.0%	23,738	20,049	↑ 18.4%
Est	988	669	↑ 47.7%	10,765	9,137	↑ 17.8%
Canada	3,237	2,559	↑ 26.5%	34,503	29,186	↑ 18.2%

Source: ACIA et les gouvernements provinciaux

Prix du porc de l'Ontario- poids paré

(valeur totale FAB à l'embarquement)



Prix moyen pondéré hebdomadaire (\$CDN/100kg)

Source: Offices de commercialisation provinciaux et gouvernements provinciaux et USDA

Exportations

Exportations canadiennes de viande porcine tonnes métriques

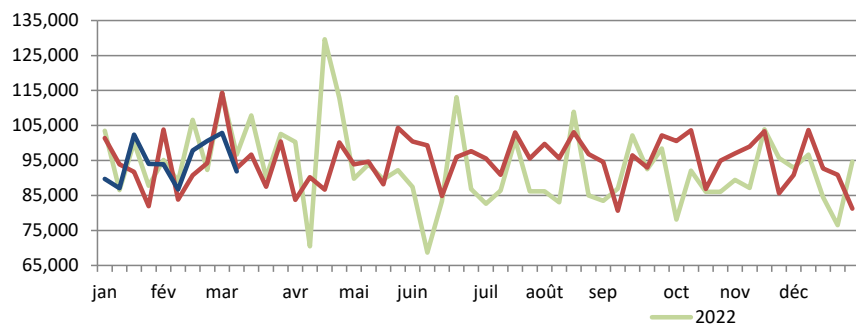
	Mensuelles		Chg	À ce jour		Chg
	Jan-24	Jan-23		Jan-24	Jan-23	
États-Unis	35,933	36,657	↓ -2.0%	35,933	36,657	↓ -2.0%
Japon	28,231	14,626	↑ 93.0%	28,231	14,626	↑ 93.0%
Chine	14,375	18,273	↓ -21.3%	14,375	18,273	↓ -21.3%
Mexique	14,302	14,996	↓ -4.6%	14,302	14,996	↓ -4.6%
Corée du Sud	8,123	3,173	-	8,123	3,173	-
Philippines	7,015	4,563	↑ 53.7%	7,015	4,563	↑ 53.7%
Taiwan	3,595	3,050	↑ 17.9%	3,595	3,050	↑ 17.9%
Colombie	2,442	2,334	↑ 4.6%	2,442	2,334	↑ 4.6%
Australie	1,831	492	-	1,831	492	-
Malaisie	1,135	25	-	1,135	25	-
U.E. - 27	137	3	-	137	3	-
Autres	4,715	4,882	↓ -3.4%	4,715	4,882	↓ -3.4%
Total	121,834	103,073	↑ 18.2%	121,834	103,073	↑ 18.2%

Exportations domestiques seulement (exclus les réexportations)

Source : Statistique Canada

Exportations canadiennes de porcs d'engraissement vers les États-Unis

	Semaine se terminant		Chg	À ce jour		Chg
	09-Mar-24	11-Mar-23		09-Mar-24	11-Mar-23	
Nombre de tête	91,885	92,775	↓ -1.0%	946,997	948,764	↓ -0.2%



Source: USDA - APHIS

PRÉPARÉ PAR : DIVISION DE L'INDUSTRIE ANIMALE, SECTION D'INFORMATION SUR LES MARCHÉS

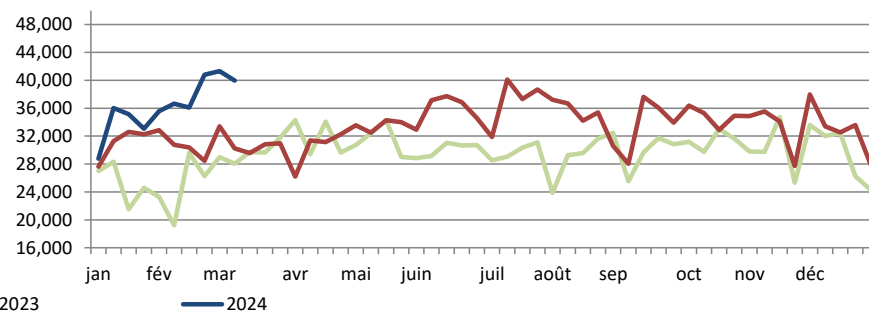
Exportations canadiennes de viande porcine CDN\$ ('000)

	Mensuelles		Chg	À ce jour		Chg
	Jan-24	Jan-23		Jan-24	Jan-23	
États-Unis	146,068	149,419	↓ -2.2%	146,068	149,419	↓ -2.2%
Japon	144,143	73,602	↑ 95.8%	144,143	73,602	↑ 95.8%
Chine	31,656	42,107	↓ -24.8%	31,656	42,107	↓ -24.8%
Mexique	31,161	32,236	↓ -3.3%	31,161	32,236	↓ -3.3%
Corée du Sud	37,566	11,948	-	37,566	11,948	-
Philippines	18,636	11,028	↑ 69.0%	18,636	11,028	↑ 69.0%
Taiwan	11,450	9,333	↑ 22.7%	11,450	9,333	↑ 22.7%
Colombie	7,323	6,053	↑ 21.0%	7,323	6,053	↑ 21.0%
Australie	5,665	1,433	-	5,665	1,433	-
Malaisie	3,666	74	-	3,666	74	-
U.E. - 27	406	18	-	406	18	-
Autres	14,872	12,679	↑ 17.3%	14,872	12,679	↑ 17.3%
Total	452,611	349,931	↑ 29.3%	452,611	349,931	↑ 29.3%

Exportations domestiques seulement (exclus les réexportations)

Exportations canadiennes de porcs de marché/truies/verrats vers les États-Unis

	Semaine se terminant		Chg	À ce jour		Chg
	09-Mar-24	11-Mar-23		09-Mar-24	11-Mar-23	
Nombre de tête	39,963	30,224	↑ 32.2%	363,387	309,858	↑ 17.3%



Importations

tonnes métriques

	Semaine se terminant		Chg	À ce jour		Chg
	16-Mar-24	18-Mar-23		16-Mar-24	18-Mar-23	
**Porc frais et congelé						
États-Unis	2,407	2,806	↓ -14.2%	29,801	31,311	↓ -4.8%
Brésil	25	85	↓ -70.9%	2,281	300	-
Allemagne	0	394	-	1,181	2,866	↓ -58.8%
Danemark	0	579	-	886	2,496	↓ -64.5%
Pays-Bas	0	48	-	446	538	↓ -17.1%
Autres	49	164	-	503	1,796	↓ -72.0%
Total porc frais et congelé	2,482	4,076	↓ -39.1%	35,098	39,307	↓ -10.7%

Source: ACIA

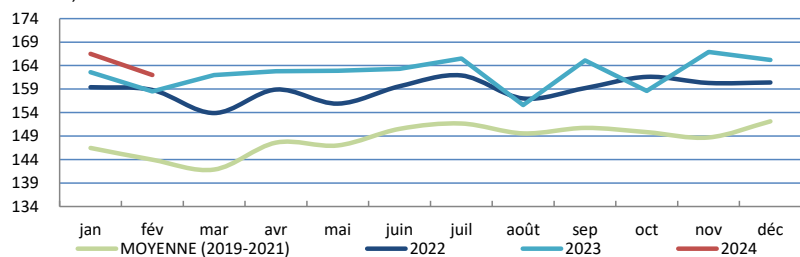
	Semaine se terminant		Chg	À ce jour		Chg
	16-Mar-24	18-Mar-23		16-Mar-24	18-Mar-23	
**Porc transformé						
États-Unis	1,585	2,538	↓ -37.5%	17,446	14,918	↑ 16.9%
Italie	3	96	↓ -97.1%	927	983	↓ -5.8%
Danemark	0	0	-	216	35	-
Autres	0	59	↓ -99.9%	476	460	↑ 3.5%
Total porc transformé	1588	2,685	↓ -40.8%	19,065	16,397	↑ 16.3%
Total saindoux	0	0	-	106	1	-
Total	4,070	6,761	↓ -39.8%	54,270	55,704	↓ -2.6%

Source: ACIA

Indicateurs de marché

Indice des prix à la consommation - Porc frais et congelé

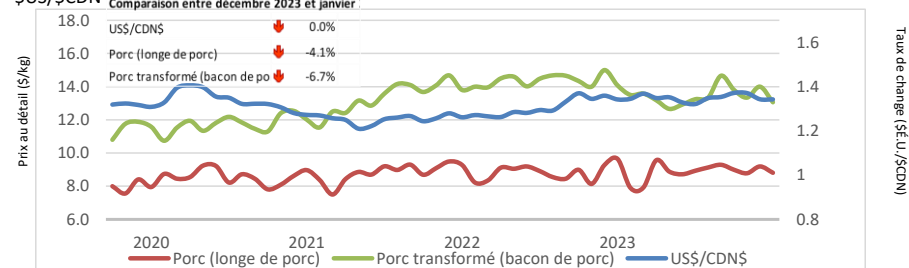
Base 2002, mensuel



Source : Statistique Canada

Taux de change et prix au détail des produits de porc

\$US/\$CDN



Source : Statistique Canada et la Banque du Canada

Valeur estimée moyenne des découpes de la carcasse de porc sur le marché de gros aux É.U.

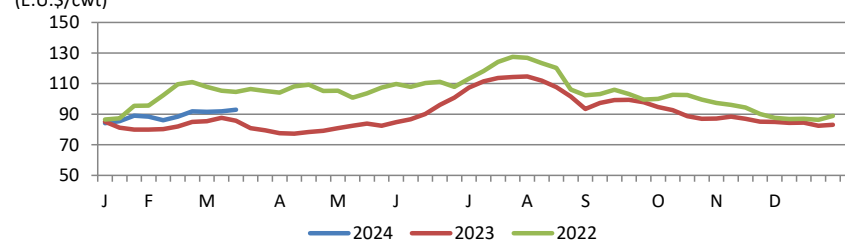
(É.U.\$/cwt)

	Semaine se terminant		Chg	Valeur moyenne à ce jour		Chg
	16-Mar-24	18-Mar-23		16-Mar-24	18-Mar-23	
Carcasse	92.93	85.80	↑ 8.3%	88.88	82.55	↑ 7.7%
Longe	87.69	83.80	↑ 4.6%	84.43	83.02	↑ 1.7%
Épaule palette	112.57	107.26	↑ 5.0%	103.83	99.40	↑ 4.5%
Épaule picnic	71.56	72.68	↓ -1.5%	65.64	65.35	↑ 0.4%
Côtes de flanc	174.39	120.28	↑ 45.0%	137.39	117.31	↑ 17.1%
Fesse	77.01	81.98	↓ -6.1%	76.88	78.65	↓ -2.3%
Flanc	125.65	98.89	↑ 27.1%	126.26	96.40	↑ 31.0%

Source: USDA-APHIS: National Weekly Pork Report

Valeur estimée de la carcasse sur le marché de gros aux É.U.

(É.U.\$/cwt)



*Calculs basés à partir d'un carcasse de 205 lbs. 53-54% maigre, 0.65"-0.80" GD dernière côte

États-Unis

United States Hog Slaughter and Pork Production

	Semaine se terminant		Chg	À ce jour		Chg
	16-Mar-24	18-Mar-23		16-Mar-24	18-Mar-23	
Abattage ('000 têtes)	2,471	2,495	↓ -1.0%	27,776	27,564	↑ 0.8%
Production de porc (mil lbs)	533	542	↓ -1.6%	6,017	5,988	↑ 0.5%
Poids de carcasse moyenne (lbs)	216	217	↓ -0.5%			

Source: United State Department of Agriculture (USDA)

United States Hog Market Prices - By Region

Moyenne hebdomadaire pondérée de carcasse (É.U.\$/cwt)

	Semaine se terminant		Chg	À ce jour		Chg
	16-Mar-24	18-Mar-23		16-Mar-24	18-Mar-23	
US - National	84.27	80.78	↑ 4.3%	75.93	78.56	↓ -3.3%
Eastern Cornbelt	87.75	78.29	↑ 12.1%	78.00	76.24	↑ 2.3%
Iowa Minnesota	79.73	80.69	↓ -1.2%	74.37	78.56	↓ -5.3%
Western Cornbelt	78.55	80.60	↓ -2.5%	73.43	78.41	↓ -6.4%

Total des prix moyens pondérés composites*

	16-Mar-24	18-Mar-23	Chg	16-Mar-24	18-Mar-23	Chg
Porcelet sevré précocement	56.68	47.74	↑ 18.7%	48.22	59.46	↓ -18.9%
Porc d'engraissement 40 lbs	92.68	88.55	↑ 4.7%	70.16	87.50	↓ -19.8%

*comprend contrats et vente aux enchères

Source: USDA: National Direct

Importations américaines de viande porcine

Poids de carcasse - tonnes

	Mensuelles		Chg	À ce jour		Chg
	Jan-24	Jan-23		Jan-24	Jan-23	
Canada	28,042	30,459	↓ -7.9%	28,042	30,459	↓ -7.9%
Brésil	3,517	1,332	-	3,517	1,332	-
Mexique	3,323	3,378	↓ -1.6%	3,323	3,378	↓ -1.6%
Danemark	3,211	2,072	↑ 54.9%	3,211	2,072	↑ 54.9%
Pologne	2,229	1,967	↑ 13.3%	2,229	1,967	↑ 13.3%
Autres	4,132	3,814	↑ 8.3%	4,132	3,814	↑ 8.3%
Total	44,454	43,023	↑ 3.3%	44,454	43,023	↑ 3.3%

Source : USDA, Service de recherche économique

Exportations américaines de viande porcine

Poids de carcasse - tonnes

	Mensuelles		Chg	À ce jour		Chg
	Jan-24	Jan-23		Jan-24	Jan-23	
Mexique	106,960	103,659	↑ 3.2%	106,960	103,659	↑ 3.2%
Japon	39,917	39,616	↑ 0.8%	39,917	39,616	↑ 0.8%
Corée du Sud	28,947	19,066	↑ 51.8%	28,947	19,066	↑ 51.8%
Canada	19,125	21,125	↓ -9.5%	19,125	21,125	↓ -9.5%
Chine	11,810	25,752	↓ -54.1%	11,810	25,752	↓ -54.1%
Autres	59,850	42,865	↑ 39.6%	59,850	42,865	↑ 39.6%
Total	266,608	252,083	↑ 5.8%	266,608	252,083	↑ 5.8%

Source : USDA, Service de recherche économique

Pour plus d'information, veuillez contacter

Francois Bédard

Spécialiste de secteur - porc

Division de l'industrie animale

Francois.Bedard@agr.gc.ca

Tél: 613-282-4103