

Coup d'oeil sur le porc

La semaine terminant le 6 janvier 2024



Abattage de porc sous inspection fédérale

Nombre de tête

	Semaine se terminant		Chg	À ce jour		Chg
	6-janv.-24	7-janv.-23		6-janv.-24	7-janv.-23	
Ouest	149,583	167,602	↓ -10.8%	149,583	167,602	↓ -10.8%
Est	158,831	184,965	↓ -14.1%	158,831	184,965	↓ -14.1%
Canada	308,414	352,567	↓ -12.5%	308,414	352,567	↓ -12.5%
Poids de carcasse (kg)*[1]	110.71	110.76	↓ 0.0%	110.71	110.76	↓ 0.0%
Production porcine (t)	34,145	39,050	↓ -12.6%	34,145	39,050	↓ -12.6%

[1] La semaine terminant le 6 janvier 2024 (kg)

Source: Agence canadienne d'inspection des aliments (ACIA)

Note: Ouest (C.-B., Alb., Sask., Man.) et Est (Ont., QC, N.-B., N.-É., Î.-P.-É.)

Prix du porc [1]

\$CDN/100kg

	Semaine se terminant		Chg	Prix moyen à ce jour		Chg
	6-janv.-24	7-janv.-23		6-janv.-24	7-janv.-23	
Colombie-Britannique	173.28	225.52	↓ -23.2%	173.28	225.52	↓ -23.2%
Alberta	180.70	209.80	↓ -13.9%	180.70	209.80	↓ -13.9%
Saskatchewan	164.47	198.13	↓ -17.0%	164.47	198.13	↓ -17.0%
Manitoba	182.56	208.33	↓ -12.4%	182.56	208.33	↓ -12.4%
Ontario [1]	218.24	225.85	↓ -3.4%	218.24	225.85	↓ -3.4%
Québec **	174.56	178.53	↓ -2.2%	174.56	178.53	↓ -2.2%
Nouveau-Brunswick	157.69	192.53	↓ -18.1%	157.69	192.53	↓ -18.1%
Nouvelle-Écosse	165.00	205.07	↓ -19.5%	165.00	205.07	↓ -19.5%
Île-du-Prince-Édouard	174.56	184.32	↓ -5.3%	174.56	184.32	↓ -5.3%

[1] Le prix de l'Ontario représente la valeur totale FAB à l'embarquement, non pas l'Index 100

La formule de prix pour le Québec inclut une référence au prix de gros de la découpe de porc de l'USDA

Source: Offices de commercialisation provinciaux et gouvernements provinciaux et USDA

Abattage canadien de porc selon la province d'origine (fédérale et provinciale)

Nombre de tête

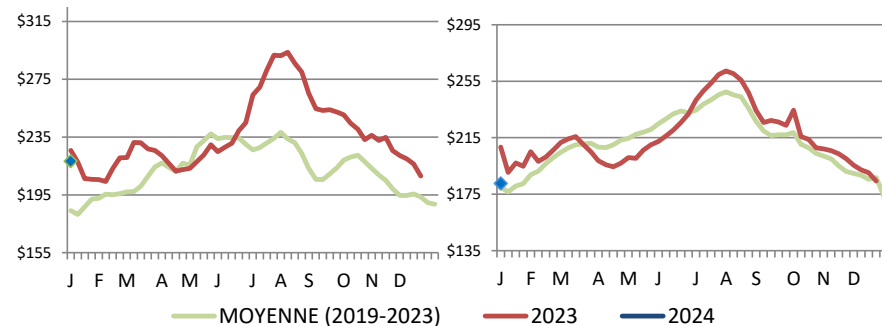
	Semaine se terminant		Chg	À ce jour		Chg
	6-janv.-24	7-janv.-23		6-janv.-24	7-janv.-23	
Colombie-Britannique	3,294	2,868	↑ 14.9%	3,294	2,868	↑ 14.9%
Alberta	34,863	38,140	↓ -8.6%	34,863	38,140	↓ -8.6%
Saskatchewan	30,371	30,992	↓ -2.0%	30,371	30,992	↓ -2.0%
Manitoba	85,895	98,199	↓ -12.5%	85,895	98,199	↓ -12.5%
Ontario	92,806	98,039	↓ -5.3%	92,806	98,039	↓ -5.3%
Québec	77,883	100,389	↓ -22.4%	77,883	100,389	↓ -22.4%
Nouveau-Brunswick	1	345	-	1	345	↓ -99.7%
Nouvelle-Écosse	114	156	↓ -26.9%	114	156	↓ -26.9%
Île-du-Prince-Édouard	234	987	↓ -76.3%	234	987	↓ -76.3%
Canada	325,461	370,115	↓ -12.1%	325,461	370,115	↓ -12.1%

Abattage de truie/verrats estimés (comprend les abattages sous inspection fédérale et provinciale)

Ouest	1,557	1,618	↓ -3.8%	1,557	1,618	↓ -3.8%
Est	529	767	↓ -31.0%	529	767	↓ -31.0%
Canada	2,086	2,385	↓ -12.5%	2,086	2,385	↓ -12.5%

Source: ACIA et les gouvernements provinciaux

Prix du porc de l'Ontario- poids paré (valeur totale FAB à l'embarquement)



Prix moyen pondéré hebdomadaire (\$CDN/100kg)

Source: Offices de commercialisation provinciaux et gouvernements provinciaux et USDA

Prix du porc du Manitoba -Index 100

Exportations

Exportations canadiennes de viande porcine tonnes métriques

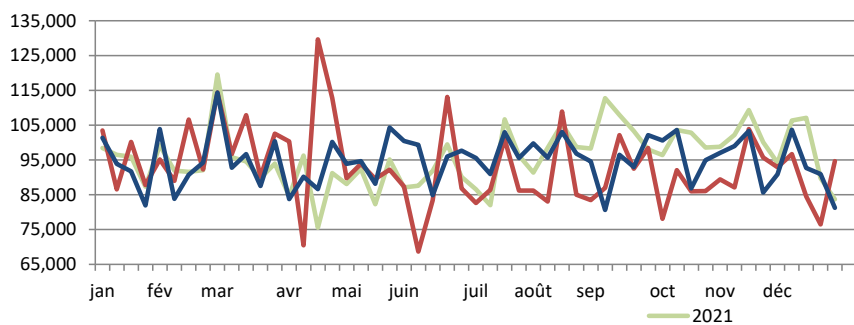
	Mensuelles		Chg	À ce jour		Chg
	nov.-23	nov.-22		nov.-23	nov.-22	
États-Unis	37,331	37,180	↑ 0.4%	393,287	438,885	↓ -10.4%
Chine	15,984	25,612	↓ -37.6%	218,575	169,056	↑ 29.3%
Japon	15,650	13,027	↑ 20.1%	167,026	206,648	↓ -19.2%
Mexique	16,326	15,173	↑ 7.6%	156,164	169,758	↓ -8.0%
Philippines	7,105	3,164	-	101,074	135,566	↓ -25.4%
Taiwan	4,013	702	-	47,024	20,646	-
Corée du Sud	4,394	3,117	↑ 41.0%	46,740	58,721	↓ -20.4%
Colombie	3,327	1,103	-	19,884	8,492	-
Australie	1,189	161	-	7,269	10,400	↓ -30.1%
Nouvelle-Zélande	509	401	-	6,455	5,433	↑ 18.8%
U.E. - 27	161	30	-	2,363	298	-
Autres	5,378	4,319	↑ 24.5%	56,614	62,576	↓ -9.5%
Total	111,368	103,990	↑ 7.1%	1,222,476	1,286,479	↓ -5.0%

Exportations domestiques seulement (exclus les réexportations)

Source : Statistique Canada

Exportations canadiennes de porcs d'engraissement vers les États-Unis

	Semaine se terminant		Chg	À ce jour		Chg
	30-déc.-23	31-déc.-22		30-déc.-23	31-déc.-22	
Nombre de tête	81,266	94,625	↓ -14.1%	4,940,490	4,837,351	↑ 2.1%



Source: USDA - APHIS

PRÉPARÉ PAR : DIVISION DE L'INDUSTRIE ANIMALE, SECTION D'INFORMATION SUR LES MARCHÉS

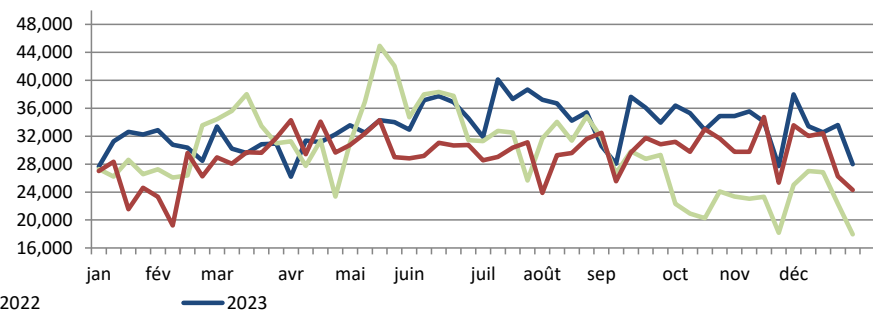
Exportations canadiennes de viande porcine CDN\$ ('000)

	Mensuelles		Chg	À ce jour		Chg
	nov.-23	nov.-22		nov.-23	nov.-22	
États-Unis	157,904	163,533	↓ -3.4%	1,652,936	1,895,876	↓ -12.8%
Chine	39,098	65,483	↓ -40.3%	521,550	391,118	↑ 33.3%
Japon	79,120	61,768	↑ 28.1%	795,613	992,664	↓ -19.9%
Mexique	40,191	40,698	↓ -1.2%	386,606	395,098	↓ -2.1%
Philippines	19,660	8,500	-	284,825	303,190	↓ -6.1%
Taiwan	12,649	1,893	-	151,677	51,930	-
Corée du Sud	19,403	9,966	↑ 94.7%	192,207	207,190	↓ -7.2%
Colombie	10,241	4,196	-	58,579	21,081	-
Australie	4,445	506	-	23,964	33,559	↓ -28.6%
Nouvelle-Zélande	2,016	932	-	17,948	14,700	↑ 22.1%
U.E. - 27	659	92	-	8,668	1,163	-
Autres	17,297	12,037	↑ 43.7%	163,387	160,055	↑ 2.1%
Total	402,683	369,605	↑ 8.9%	4,257,959	4,467,624	↓ -4.7%

Exportations domestiques seulement (exclus les réexportations)

Exportations canadiennes de porcs de marché/truies/verrats vers les États-Unis

	Semaine se terminant		Chg	À ce jour		Chg
	30-déc.-23	31-déc.-22		30-déc.-23	31-déc.-22	
Nombre de tête	27,989	24,296	↑ 15.2%	1,731,463	1,529,368	↑ 13.2%



Importations

tonnes métriques

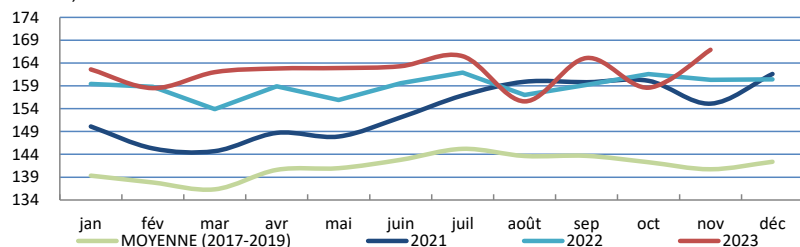
	Semaine se terminant		Chg	À ce jour		Chg
	6-janv.-24	7-janv.-23		6-janv.-24	7-janv.-23	
**Porc frais et congelé						
États-Unis	325	2,415	↓ -86.6%	325	2,415	↓ -86.6%
Allemagne	0	368	-	0	368	-
Danemark	0	167	-	0	167	-
Brésil	0	25	-	0	25	-
Espagne	0	0	-	0	0	-
Autres	0	202	-	0	202	-
Total porc frais et congelé	325	3,177	↓ -89.8%	325	3,177	↓ -89.8%

Source: ACIA

Indicateurs de marché

Indice des prix à la consommation - Porc frais et congelé

Base 2002, mensuel



Source : Statistique Canada

Valeur estimée moyenne des découpes de la carcasse de porc sur le marché de gros aux É.U.

(É.U.\$/cwt)

	Semaine se terminant		Chg	Valeur moyenne à ce jour		Chg
	6-janv.-24	7-janv.-23		6-janv.-24	7-janv.-23	
Carcasse	84.15	85.04	↓ -1.0%	84.15	85.04	↓ -1.0%
Longe	80.82	84.23	↓ -4.0%	80.82	84.23	↓ -4.0%
Épaule palette	103.41	110.38	↓ -6.3%	103.41	110.38	↓ -6.3%
Épaule picnic	74.41	76.82	↓ -3.1%	74.41	76.82	↓ -3.1%
Côtes de flanc	117.54	118.80	↓ -1.1%	117.54	118.80	↓ -1.1%
Fesse	78.96	80.78	↓ -2.3%	78.96	80.78	↓ -2.3%
Flanc	101.52	91.21	↑ 11.3%	101.52	91.21	↑ 11.3%

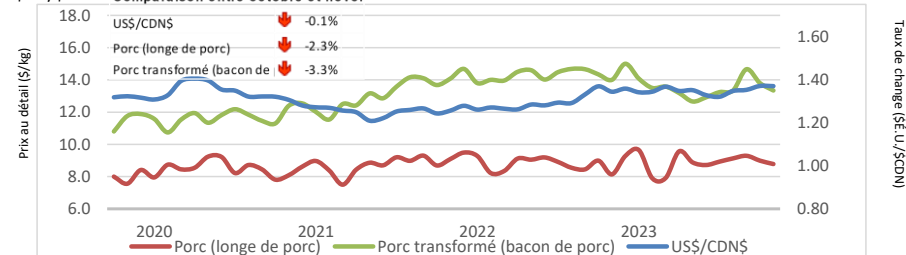
Source: USDA-APHIS: National Weekly Pork Report

	Semaine se terminant		Chg	À ce jour		Chg
	6-janv.-24	7-janv.-23		6-janv.-24	7-janv.-23	
**Porc transformé						
États-Unis	0	841	-	0	841	-
Italie	0	78	-	0	78	-
Danemark	0	0	-	0	0	-
Autres	0	59	-	0	59	-
Total porc transformé	0	979	-	-	979	-
Total saindoux	0	0	-	-	0	-
Total	325	4,156	↓ -92.2%	325	4,156	↓ -92.2%

Source: ACIA

Taux de change et prix au détail des produits de porc

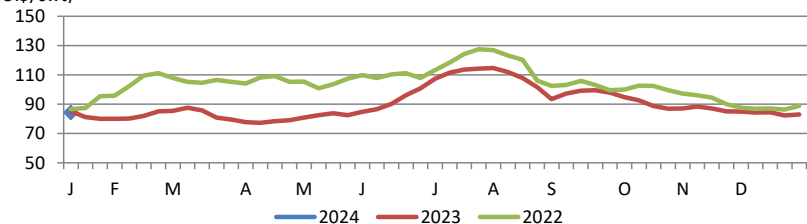
US\$/SCDN Comparaison entre octobre et novembre



Source : Statistique Canada et la Banque du Canada

Valeur estimée de la carcasse sur le marché de gros aux É.U.

(É.U.\$/cwt)



*Calculs basés à partir d'un carcasse de 205 lbs. 53-54% maigre, 0.65"-0.80" GD dernière côte

États-Unis

United States Hog Slaughter and Pork Production

	Semaine se terminant		Chg	À ce jour		Chg
	6-janv.-24	7-janv.-23		6-janv.-24	7-janv.-23	
Abattage ('000 têtes)	2,381	2,346	↑ 1.5%	2,381	2,346	↑ 1.5%
Production de porc (mil lbs)	514	516	↓ -0.3%	514	516	↓ -0.3%
Poids de carcasse moyenne (lbs)	216	220	↓ -1.8%			

Source: United State Department of Agriculture (USDA)

United States Hog Market Prices - By Region

Moyenne hebdomadaire pondérée de carcasse (É.U.\$/cwt)

	Semaine se terminant		Chg	À ce jour		Chg
	6-janv.-24	7-janv.-23		6-janv.-24	7-janv.-23	
US - National	68.37	79.85	↓ -14.4%	68.37	79.85	↓ -14.4%
Eastern Cornbelt	68.86	77.14	↓ -10.7%	68.86	77.14	↓ -10.7%
Iowa Minnesota	68.35	80.03	↓ -14.6%	68.35	80.03	↓ -14.6%
Western Cornbelt	67.98	79.87	↓ -14.9%	67.98	79.87	↓ -14.9%

Total des prix moyens pondérés composites*

	6-janv.-24	7-janv.-23	Chg	6-janv.-24	7-janv.-23	Chg
Porcelet sevré précocement	37.50	61.57	↓ -39.1%	37.50	61.57	↓ -39.1%
Porc d'engraissement 40 lbs	44.68	78.56	↓ -43.1%	44.68	78.56	↓ -43.1%

*comprend contrats et vente aux enchères

Source: USDA: National Direct

Importations américaines de viande porcine

Poids de carcasse - tonnes

	Mensuelles		Chg	À ce jour		Chg
	nov.-23	nov.-22		nov.-23	nov.-22	
Canada	29,825	29,989	↓ -0.5%	312,927	351,673	↓ -11.0%
Mexique	3,912	3,481	↑ 12.4%	39,715	46,109	↓ -13.9%
Danemark	3,183	2,284	↑ 39.4%	24,487	44,517	↓ -45.0%
Italie	1,535	2,135	↓ -28.1%	20,926	21,837	↓ -4.2%
Pologne	2,126	2,021	↑ 5.2%	20,390	32,965	↓ -38.1%
Autres	5,394	5,412	↓ -0.3%	57,105	68,985	↓ -17.2%
Total	45,977	45,323	↑ 1.4%	475,549	566,086	↓ -16.0%

Source : USDA, Service de recherche économique

Exportations américaines de viande porcine

Poids de carcasse - tonnes

	Mensuelles		Chg	À ce jour		Chg
	nov.-23	nov.-22		nov.-23	nov.-22	
Mexique	105,317	97,120	↑ 8.4%	1,050,810	962,433	↑ 9.2%
Japon	38,649	37,933	↑ 1.9%	447,554	457,891	↓ -2.3%
Corée du Sud	24,073	20,833	↑ 15.6%	234,615	223,578	↑ 4.9%
Canada	24,503	23,946	↑ 2.3%	232,103	213,846	↑ 8.5%
Chine	12,425	28,616	↓ -56.6%	216,235	250,896	↓ -13.8%
Autres	70,602	53,533	↑ 31.9%	619,185	514,201	↑ 20.4%
Total	275,569	261,980	↑ 5.2%	2,800,502	2,622,844	↑ 6.8%

Source : USDA, Service de recherche économique

Pour plus d'information, veuillez contacter

Francois Bédard

Spécialiste de secteur - porc

Division de l'industrie animale

Francois.Bedard@agr.gc.ca

Tél: 613-282-4103