

Coup d'oeil sur le porc

La semaine terminant le 30 décembre 2023



Abattage de porc sous inspection fédérale

Nombre de tête

	Semaine se terminant		Chg	À ce jour		Chg
	30-Dec-23	31-Dec-22		30-Dec-23	31-Dec-22	
Ouest	121,890	108,443	↑ 12.4%	9,220,041	8,903,722	↑ 3.6%
Est	111,248	125,362	↓ -11.3%	11,677,555	11,981,212	↓ -2.5%
Canada	233,138	233,805	↓ -0.3%	20,897,596	20,884,934	↑ 0.1%
Poids de carcasse (kg)*[1]	109.54	109.26	↑ 0.3%	107.53	108.80	↓ -1.2%
Production porcine (t)	25,538	25,546	↓ 0.0%	2,247,118	2,272,281	↓ -1.1%

[1] La semaine terminant le 30 décembre 2023 (kg)

Source: Agence canadienne d'inspection des aliments (ACIA)

Note: Ouest (C.-B., Alb., Sask., Man.) et Est (Ont., QC, N.-B., N.-É., Î.-P.-É.)

Prix du porc [1]

\$CDN/100kg

	Semaine se terminant		Chg	Prix moyen à ce jour		Chg
	30-Dec-23	31-Dec-22		30-Dec-23	31-Dec-22	
Colombie-Britannique	177.79	211.46	↓ -15.9%	209.84	233.19	↓ -10.0%
Alberta	182.70	207.50	↓ -12.0%	210.98	232.58	↓ -9.3%
Saskatchewan	163.86	200.49	↓ -18.3%	200.71	225.85	↓ -11.1%
Manitoba	182.37	214.53	↓ -15.0%	214.46	236.47	↓ -9.3%
Ontario [1]	208.97	224.84	↓ -7.1%	235.77	255.73	↓ -7.8%
Québec **	170.98	181.26	↓ -5.7%	192.60	212.79	↓ -9.5%
Nouveau-Brunswick	156.72	195.63	↓ -19.9%	199.13	230.96	↓ -13.8%
Nouvelle-Écosse*	170.00	205.07	↓ -17.1%	210.03	239.42	↓ -12.3%
Île-du-Prince-Édouard	170.98	184.32	↓ -7.2%	194.38	221.79	↓ -12.4%

[1] Le prix de l'Ontario représente la valeur totale FAB à l'embarquement, non pas l'Index 100

*Le prix hebdomadaire pour le 30 décembre est une estimation

La formule de prix pour le Québec inclut une référence au prix de gros de la découpe de porc de l'USDA

Source: Offices de commercialisation provinciaux et gouvernements provinciaux et USDA

Abattage canadien de porc selon la province d'origine (fédérale et provinciale)

Nombre de tête

	Semaine se terminant		Chg	À ce jour		Chg
	30-Dec-23	31-Dec-22		30-Dec-23	31-Dec-22	
Colombie-Britannique	3,212	3,046	↑ 5.4%	178,344	167,443	↑ 6.5%
Alberta	27,063	29,451	↓ -8.1%	2,191,896	2,193,023	↓ -0.1%
Saskatchewan	21,484	17,438	↑ 23.2%	1,771,992	1,659,025	↑ 6.8%
Manitoba	75,382	62,617	↑ 20.4%	5,311,373	4,956,447	↑ 7.2%
Ontario	63,865	73,453	↓ -13.1%	5,379,396	5,399,327	↓ -0.4%
Québec	56,790	61,237	↓ -7.3%	6,896,392	7,192,596	↓ -4.1%
Nouveau-Brunswick	0	0	-	22,653	21,434	↑ 5.7%
Nouvelle-Écosse*	96	284	↓ -66.2%	7,105	10,107	↓ -29.7%
Île-du-Prince-Édouard	222	230	↓ -3.5%	41,769	56,783	↓ -26.4%
Canada	248,114	247,756	↑ 0.1%	21,800,920	21,656,185	↑ 0.7%

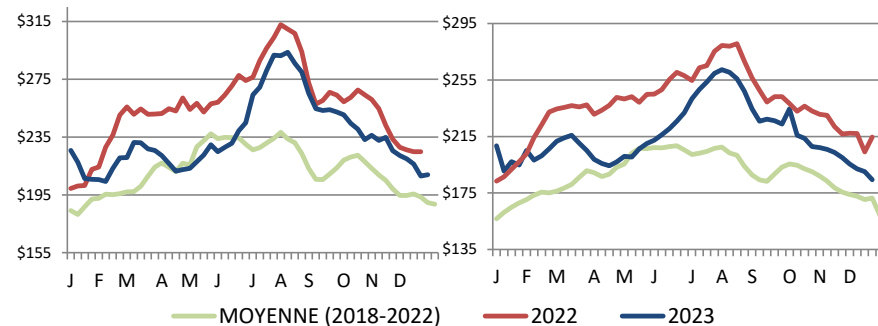
Abattage de truie/verrats estimés (comprend les abattages sous inspection fédérale et provinciale)

Ouest	1,619	1,382	↑ 17.1%	93,969	77,913	↑ 20.6%
Est	507	474	↑ 7.0%	47,090	43,064	↑ 9.3%
Canada	2,126	1,856	↑ 14.5%	141,059	120,977	↑ 16.6%

Source: ACIA et les gouvernements provinciaux

Prix du porc de l'Ontario- poids paré (valeur totale FAB à l'embarquement)

Prix du porc du Manitoba -Index 100



Prix moyen pondéré hebdomadaire (\$CDN/100kg)

Source: Offices de commercialisation provinciaux et gouvernements provinciaux et USDA

Exportations

Exportations canadiennes de viande porcine tonnes métriques

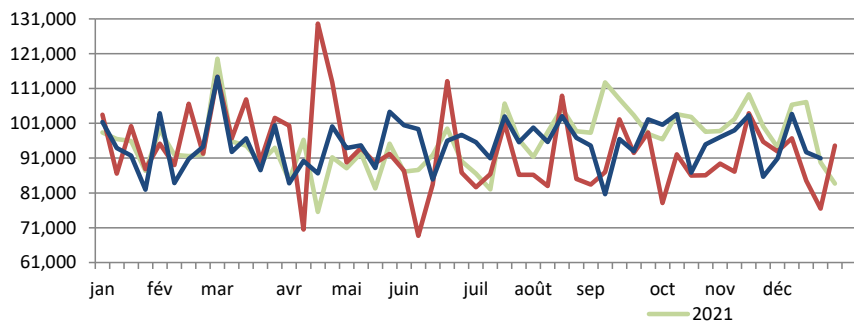
	Mensuelles		Chg	À ce jour		Chg
	Nov-23	Nov-22		Nov-23	Nov-22	
États-Unis	37,331	37,180	↑ 0.4%	393,287	438,885	↓ -10.4%
Chine	15,984	25,612	↓ -37.6%	218,575	169,056	↑ 29.3%
Japon	15,650	13,027	↑ 20.1%	167,026	206,648	↓ -19.2%
Mexique	16,326	15,173	↑ 7.6%	156,164	169,758	↓ -8.0%
Philippines	7,105	3,164	-	101,074	135,566	↓ -25.4%
Taiwan	4,013	702	-	47,024	20,646	-
Corée du Sud	4,394	3,117	↑ 41.0%	46,740	58,721	↓ -20.4%
Colombie	3,327	1,103	-	19,884	8,492	-
Australie	1,189	161	-	7,269	10,400	↓ -30.1%
Nouvelle-Zélande	509	401	-	6,455	5,433	↑ 18.8%
U.E. - 27	161	30	-	2,363	298	-
Autres	5,378	4,319	↑ 24.5%	56,614	62,576	↓ -9.5%
Total	111,368	103,990	↑ 7.1%	1,222,476	1,286,479	↓ -5.0%

Exportations domestiques seulement (exclus les réexportations)

Source : Statistique Canada

Exportations canadiennes de porcs d'engraissement vers les États-Unis

	Semaine se terminant		Chg	À ce jour		Chg
	23-Dec-23	24-Dec-22		23-Dec-23	24-Dec-22	
Nombre de tête	90,923	76,490	↑ 18.9%	4,849,789	4,742,726	↑ 2.3%



Source: USDA - APHIS

PRÉPARÉ PAR : DIVISION DE L'INDUSTRIE ANIMALE, SECTION D'INFORMATION SUR LES MARCHÉS

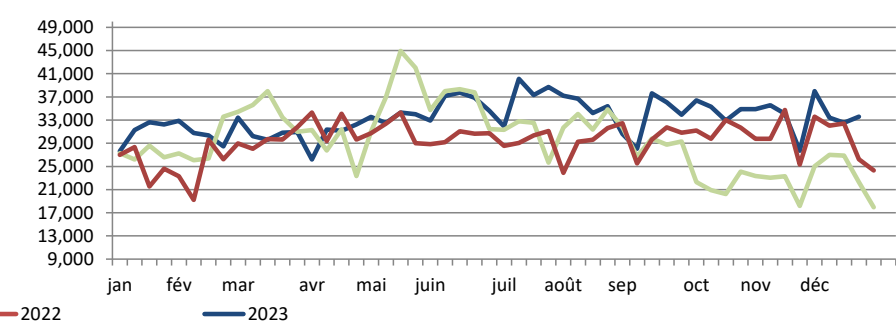
Exportations canadiennes de viande porcine CDN\$ ('000)

	Mensuelles		Chg	À ce jour		Chg
	Nov-23	Nov-22		Nov-23	Nov-22	
États-Unis	157,904	163,533	↓ -3.4%	1,652,936	1,895,876	↓ -12.8%
Chine	39,098	65,483	↓ -40.3%	521,550	391,118	↑ 33.3%
Japon	79,120	61,768	↑ 28.1%	795,613	992,664	↓ -19.9%
Mexique	40,191	40,698	↓ -1.2%	386,606	395,098	↓ -2.1%
Philippines	19,660	8,500	-	284,825	303,190	↓ -6.1%
Taiwan	12,649	1,893	-	151,677	51,930	-
Corée du Sud	19,403	9,966	↑ 94.7%	192,207	207,190	↓ -7.2%
Colombie	10,241	4,196	-	58,579	21,081	-
Australie	4,445	506	-	23,964	33,559	↓ -28.6%
Nouvelle-Zélande	2,016	932	-	17,948	14,700	↑ 22.1%
U.E. - 27	659	92	-	8,668	1,163	-
Autres	17,297	12,037	↑ 43.7%	163,387	160,055	↑ 2.1%
Total	402,683	369,605	↑ 8.9%	4,257,959	4,467,624	↓ -4.7%

Exportations domestiques seulement (exclus les réexportations)

Exportations canadiennes de porcs de marché/truies/verrats vers les États-Unis

	Semaine se terminant		Chg	À ce jour		Chg
	23-Dec-23	24-Dec-22		23-Dec-23	24-Dec-22	
Nombre de tête	33,599	26,255	↑ 28.0%	1,702,819	1,505,385	↑ 13.1%



Importations

tonnes métriques

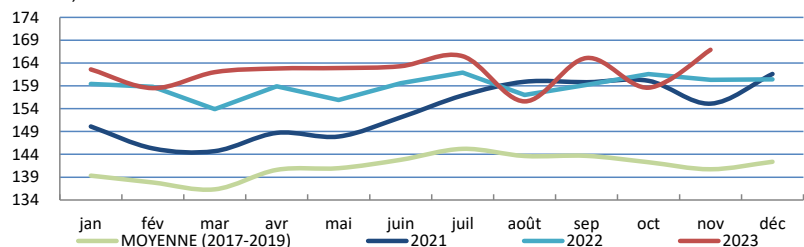
	Semaine se terminant		Chg	À ce jour		Chg
	30-Dec-23	31-Dec-22		30-Dec-23	31-Dec-22	
**Porc frais et congelé						
États-Unis	1,654	1,678 ↓	-1.4%	141,595	108,500 ↑	30.5%
Allemagne	0	183	-	9,242	16,367 ↓	-43.5%
Danemark	0	159	-	7,179	6,642 ↑	8.1%
Brésil	0	0	-	3,677	5,364	-
Espagne	0	50	-	2,641	393 ↑	571.5%
Autres	0	24	-	5,045	5,364 ↓	-5.9%
Total porc frais et congelé	1,654	2,095 ↓	-21.0%	169,380	147,699 ↑	14.7%

Source: ACIA

Indicateurs de marché

Indice des prix à la consommation - Porc frais et congelé

Base 2002, mensuel



Source : Statistique Canada

Valeur estimée moyenne des découpes de la carcasse de porc sur le marché de gros aux É.U.

(É.U.\$/cwt)

	Semaine se terminant		Chg	Valeur moyenne à ce jour		Chg
	30-Dec-23	31-Dec-22		30-Dec-23	31-Dec-22	
Carcasse	83.00	88.84 ↓	-6.6%	89.85	103.73 ↓	-13.4%
Longe	82.00	83.12 ↓	-1.3%	88.13	96.60 ↓	-8.8%
Épaule palette	107.38	111.42 ↓	-3.6%	112.89	115.44 ↓	-2.2%
Épaule picnic	75.79	89.35 ↓	-15.2%	73.54	75.57 ↓	-2.7%
Côtes de flanc	113.68	119.83 ↓	-5.1%	117.45	155.56 ↓	-24.5%
Fesse	77.45	86.72 ↓	-10.7%	83.11	92.16 ↓	-9.8%
Flanc	91.53	99.42 ↓	-7.9%	112.00	157.41 ↓	-28.9%

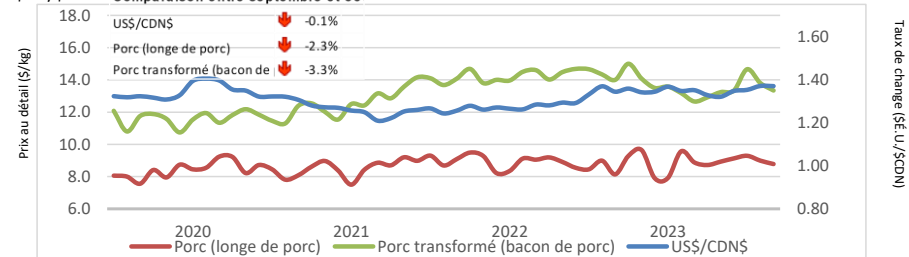
Source: USDA-APHIS: National Weekly Pork Report

	Semaine se terminant		Chg	À ce jour		Chg
	30-Dec-23	31-Dec-22		30-Dec-23	31-Dec-22	
**Porc transformé						
États-Unis	771	493 ↑	56.4%	71,315	69,126 ↑	3.2%
Italie	0	38	-	4,680	4,963 ↓	-5.7%
Danemark	0	34	-	755	940 ↓	-19.7%
Autres	0	10	-	2,004	2,226 ↓	-10.0%
Total porc transformé	771	575 ↑	34.0%	78,755	77,255 ↑	1.9%
Total saindoux	0	0	-	89	213 ↓	-58.0%
Total	2,424	2,670 ↓	-9.2%	248,224	225,167 ↑	10.2%

Source: ACIA

Taux de change et prix au détail des produits de porc

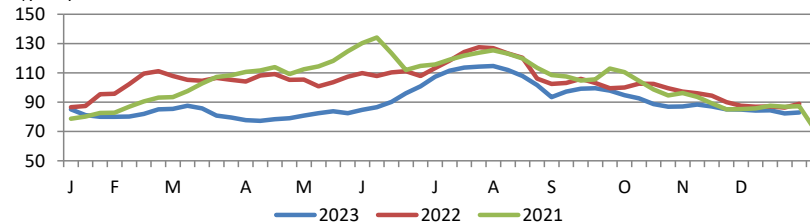
US\$/SCDN Comparaison entre septembre et octobre



Source : Statistique Canada et la Banque du Canada

Valeur estimée de la carcasse sur le marché de gros aux É.U.

(É.U.\$/cwt)



*Calculs basés à partir d'un carcasse de 205 lbs. 53-54% maigre, 0.65"-0.80" GD dernière côte

États-Unis

United States Hog Slaughter and Pork Production

	Semaine se terminant		Chg	À ce jour		Chg
	30-Dec-23	31-Dec-22		30-Dec-23	31-Dec-22	
Abattage ('000 têtes)	2,233	2,184	↑ 2.2%	127,341	124,672	↑ 2.1%
Production de porc (mil lbs)	483	476	↑ 1.6%	27,178	26,872	↑ 1.1%
Poids de carcasse moyenne (lbs)	291	293	↓ -0.7%			

Source: United State Department of Agriculture (USDA)

United States Hog Market Prices - By Region

Moyenne hebdomadaire pondérée de carcasse (É.U.\$/cwt)

	Semaine se terminant		Chg	À ce jour		Chg
	30-Dec-23	31-Dec-22		30-Dec-23	31-Dec-22	
US - National	68.84	81.54	↓ -15.6%	81.49	96.01	↓ -15.1%
Eastern Cornbelt	67.38	80.45	↓ -16.2%	80.45	91.68	↓ -12.2%
Iowa Minnesota	67.09	81.25	↓ -17.4%	81.29	96.08	↓ -15.4%
Western Cornbelt	72.52	81.24	↓ -10.7%	81.29	96.41	↓ -15.7%

Total des prix moyens pondérés composites*						
Porcelet sevré précocement	37.86	58.50	↓ -35.3%	31.59	50.48	↓ -37.4%
Porc d'engraissement 40 lbs	47.02	79.03	↓ -40.5%	51.26	81.52	↓ -37.1%

*comprend contrats et vente aux enchères

Source: USDA: National Direct

Importations américaines de viande porcine

Poids de carcasse - tonnes

	Mensuelles		Chg	À ce jour		Chg
	Nov-23	Nov-22		Nov-23	Nov-22	
Canada	29,825	29,989	↓ -0.5%	312,927	351,673	↓ -11.0%
Mexique	3,912	3,481	↑ 12.4%	39,715	46,109	↓ -13.9%
Danemark	3,183	2,284	↑ 39.4%	24,487	44,517	↓ -45.0%
Italie	1,535	2,135	↓ -28.1%	20,926	21,837	↓ -4.2%
Pologne	2,126	2,021	↑ 5.2%	20,390	32,965	↓ -38.1%
Autres	5,394	5,412	↓ -0.3%	57,105	68,985	↓ -17.2%
Total	45,977	45,323	↑ 1.4%	475,549	566,086	↓ -16.0%

Source : USDA, Service de recherche économique

Exportations américaines de viande porcine

Poids de carcasse - tonnes

	Mensuelles		Chg	À ce jour		Chg
	Nov-23	Nov-22		Nov-23	Nov-22	
Mexique	105,317	97,120	↑ 8.4%	1,050,810	962,433	↑ 9.2%
Japon	38,649	37,933	↑ 1.9%	447,554	457,891	↓ -2.3%
Corée du Sud	24,073	20,833	↑ 15.6%	234,615	223,578	↑ 4.9%
Canada	24,503	23,946	↑ 2.3%	232,103	213,846	↑ 8.5%
Chine	12,425	28,616	↓ -56.6%	216,235	250,896	↓ -13.8%
Autres	70,602	53,533	↑ 31.9%	619,185	514,201	↑ 20.4%
Total	275,569	261,980	↑ 5.2%	2,800,502	2,622,844	↑ 6.8%

Source : USDA, Service de recherche économique

Pour plus d'information, veuillez contacter

Francois Bédard

Spécialiste de secteur - porc

Division de l'industrie animale

Francois.Bedard@agr.gc.ca

Tél: 613-282-4103