

# Coup d'oeil sur le porc

La semaine terminant le 23 décembre 2023



## Abattage de porc sous inspection fédérale

Nombre de tête

	Semaine se terminant		Chg	À ce jour		Chg
	23-Dec-23	24-Dec-22		23-Dec-23	24-Dec-22	
Ouest	186,930	167,520	↑ 11.6%	9,098,151	8,795,279	↑ 3.4%
Est	194,637	186,297	↑ 4.5%	11,566,267	11,765,850	↓ -1.7%
<b>Canada</b>	<b>381,567</b>	<b>353,817</b>	<b>↑ 7.8%</b>	<b>20,664,418</b>	<b>20,561,129</b>	<b>↑ 0.5%</b>
<b>Poids de carcasse (kg)*[1]</b>	<b>107.97</b>	<b>110.80</b>	<b>↓ -2.6%</b>	<b>107.47</b>	<b>108.72</b>	<b>↓ -1.1%</b>
<b>Production porcine (t)</b>	<b>41,198</b>	<b>39,203</b>	<b>↑ 5.1%</b>	<b>2,220,805</b>	<b>2,235,406</b>	<b>↓ -0.7%</b>

[1] La semaine terminant le 23 décembre 2023 (kg)

Source: Agence canadienne d'inspection des aliments (ACIA)

Note: Ouest (C.-B., Alb., Sask., Man.) et Est (Ont., QC, N.-B., N.-É., Î.-P.-É.)

## Prix du porc [1]

\$/CDN/100kg

	Semaine se terminant		Chg	Prix moyen à ce jour		Chg
	23-Dec-23	24-Dec-22		23-Dec-23	24-Dec-22	
Colombie-Britannique	181.91	212.70	↓ -14.5%	210.47	233.62	↓ -9.9%
Alberta	188.50	209.40	↓ -10.0%	211.54	233.07	↓ -9.2%
Saskatchewan	167.58	201.31	↓ -16.8%	201.43	226.35	↓ -11.0%
Manitoba	184.37	204.10	↓ -9.7%	215.09	236.90	↓ -9.2%
Ontario [1]	208.04	224.84	↓ -7.5%	236.29	256.34	↓ -7.8%
Québec **	176.78	184.37	↓ -4.1%	193.02	213.41	↓ -9.6%
Nouveau-Brunswick	159.76	196.71	↓ -18.8%	199.96	231.65	↓ -13.7%
Nouvelle-Écosse	174.05	210.24	↓ -17.2%	210.81	240.09	↓ -12.2%
Île-du-Prince-Édouard	176.78	188.33	↓ -6.1%	194.84	222.52	↓ -12.4%

[1] Le prix de l'Ontario représente la valeur totale FAB à l'embarquement, non pas l'Index 100

La formule de prix pour le Québec inclut une référence au prix de gros de la découpe de porc de l'USDA

Source: Offices de commercialisation provinciaux et gouvernements provinciaux et USDA

## Abattage canadien de porc selon la province d'origine (fédérale et provinciale)

Nombre de tête

	Semaine se terminant		Chg	À ce jour		Chg
	23-Dec-23	24-Dec-22		23-Dec-23	24-Dec-22	
Colombie-Britannique	3,391	3,014	↑ 12.5%	175,132	164,397	↑ 6.5%
Alberta	44,544	41,250	↑ 8.0%	2,164,833	2,163,572	↑ 0.1%
Saskatchewan	34,638	27,803	↑ 24.6%	1,750,508	1,641,587	↑ 6.6%
Manitoba	110,092	96,038	↑ 14.6%	5,235,991	4,893,830	↑ 7.0%
Ontario	91,844	92,693	↓ -0.9%	5,315,531	5,325,874	↓ -0.2%
Québec	111,742	106,647	↑ 4.8%	6,839,602	7,131,359	↓ -4.1%
Nouveau-Brunswick	378	3	-	22,653	21,434	↑ 5.7%
Nouvelle-Écosse	91	90	↑ 1.1%	7,009	9,823	↓ -28.6%
Île-du-Prince-Édouard	798	813	↓ -1.8%	41,547	56,553	↓ -26.5%
<b>Canada</b>	<b>397,518</b>	<b>368,351</b>	<b>↑ 7.9%</b>	<b>21,552,806</b>	<b>21,408,429</b>	<b>↑ 0.7%</b>

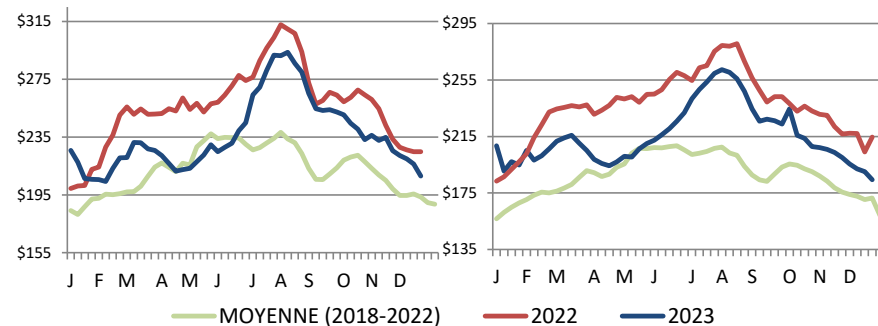
## Abattage de truie/verrats estimés (comprend les abattages sous inspection fédérale et provinciale)

Ouest	1,554	1,197	↑ 29.8%	92,350	76,531	↑ 20.7%
Est	871	804	↑ 8.3%	46,453	42,590	↑ 9.1%
<b>Canada</b>	<b>2,425</b>	<b>2,001</b>	<b>↑ 21.2%</b>	<b>138,803</b>	<b>119,121</b>	<b>↑ 16.5%</b>

Source: ACIA et les gouvernements provinciaux

## Prix du porc de l'Ontario- poids paré (valeur totale FAB à l'embarquement)

## Prix du porc du Manitoba -Index 100



Prix moyen pondéré hebdomadaire (\$/CDN/100kg)

Source: Offices de commercialisation provinciaux et gouvernements provinciaux et USDA

## Exportations

### Exportations canadiennes de viande porcine tonnes métriques

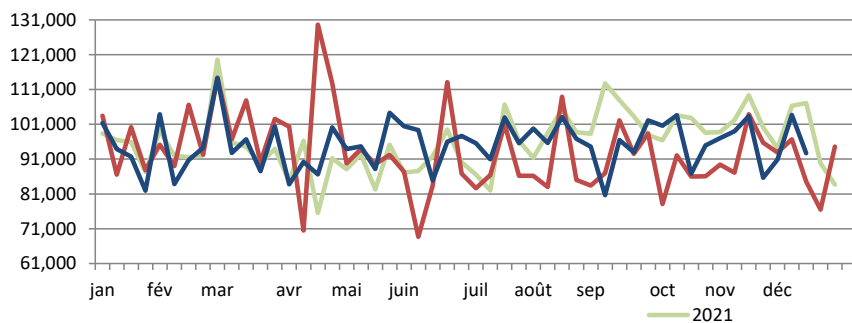
	Mensuelles		Chg	À ce jour		Chg
	Oct-23	Oct-22		Oct-23	Oct-22	
États-Unis	35,764	38,060	↓ -6.0%	355,956	401,705	↓ -11.4%
Chine	16,550	27,663	↓ -40.2%	202,566	143,444	↑ 41.2%
Japon	13,927	17,921	↓ -22.3%	151,376	193,621	↓ -21.8%
Mexique	12,703	19,551	↓ -35.0%	139,838	154,585	↓ -9.5%
Philippines	7,220	6,924	↑ 4.3%	93,944	132,402	↓ -29.0%
Taiwan	2,928	1,132	-	43,010	19,944	-
Corée du Sud	4,968	5,492	↓ -9.5%	42,353	55,604	↓ -23.8%
Colombie	4,150	1,261	-	16,557	7,389	-
Australie	449	329	↑ 36.6%	6,080	10,239	↓ -40.6%
Nouvelle-Zélande	704	327	-	5,946	5,032	↑ 18.2%
U.E. - 27	130	80	↑ 62.4%	2,202	268	-
Autres	5,460	4,924	↑ 10.9%	51,078	58,257	↓ -12.3%
<b>Total</b>	<b>104,952</b>	<b>123,663</b>	<b>↓ -15.1%</b>	<b>1,110,907</b>	<b>1,182,489</b>	<b>↓ -6.1%</b>

Exportations domestiques seulement (exclus les réexportations)

Source : Statistique Canada

### Exportations canadiennes de porcs d'engraissement vers les États-Unis

	Semaine se terminant		Chg	À ce jour		Chg
	16-Dec-23	17-Dec-22		16-Dec-23	17-Dec-22	
Nombre de tête	92,714	84,523	↑ 9.7%	4,758,866	4,666,236	↑ 2.0%



Source: USDA - APHIS

PRÉPARÉ PAR : DIVISION DE L'INDUSTRIE ANIMALE, SECTION D'INFORMATION SUR LES MARCHÉS

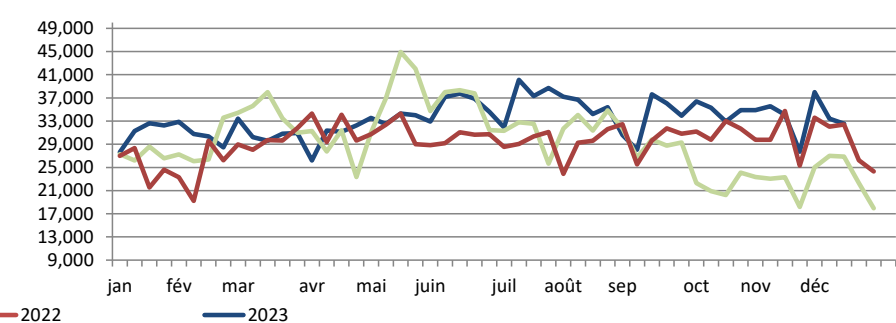
### Exportations canadiennes de viande porcine CDN\$ ('000)

	Mensuelles		Chg	À ce jour		Chg
	Oct-23	Oct-22		Oct-23	Oct-22	
États-Unis	160,321	171,114	↓ -6.3%	1,495,032	1,732,343	↓ -13.7%
Chine	38,064	70,376	↓ -45.9%	482,448	325,634	↑ 48.2%
Japon	66,797	86,392	↓ -22.7%	716,494	930,896	↓ -23.0%
Mexique	31,534	54,154	↓ -41.8%	346,415	354,400	↓ -2.3%
Philippines	20,912	17,249	↑ 21.2%	265,103	294,690	↓ -10.0%
Taiwan	9,554	3,806	-	139,029	50,037	-
Corée du Sud	20,367	20,077	↑ 1.4%	172,820	197,224	↓ -12.4%
Colombie	11,667	4,374	-	48,338	16,884	-
Australie	1,972	1,042	↑ 89.3%	19,519	33,053	↓ -40.9%
Nouvelle-Zélande	2,285	1,147	↑ 99.3%	15,932	13,768	↑ 15.7%
U.E. - 27	625	363	↑ 72.5%	8,009	1,071	-
Autres	16,781	14,348	↑ 17.0%	145,725	148,019	↓ -1.5%
<b>Total</b>	<b>380,881</b>	<b>444,443</b>	<b>↓ -14.3%</b>	<b>3,854,862</b>	<b>4,098,019</b>	<b>↓ -5.9%</b>

Exportations domestiques seulement (exclus les réexportations)

### Exportations canadiennes de porcs de marché/truies/verrats vers les États-Unis

	Semaine se terminant		Chg	À ce jour		Chg
	16-Dec-23	17-Dec-22		16-Dec-23	17-Dec-22	
Nombre de tête	32,533	32,425	↑ 0.3%	1,669,220	1,479,130	↑ 12.9%



## Importations

tonnes métriques

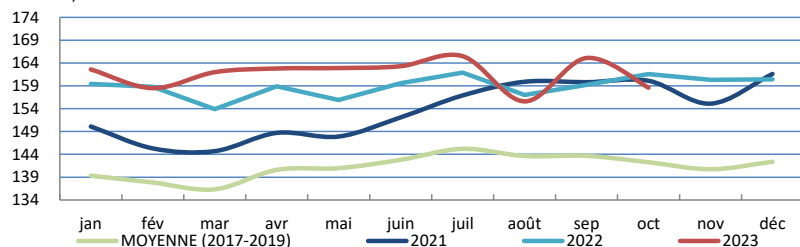
	Semaine se terminant		Chg	À ce jour		Chg
	23-Dec-23	24-Dec-22		23-Dec-23	24-Dec-22	
<b>**Porc frais et congelé</b>						
États-Unis	2,763	1,605	↑ 72.2%	139,941	106,822	↑ 31.0%
Allemagne	0	297	-	9,242	16,184	↓ -42.9%
Danemark	0	149	-	7,179	6,483	↑ 10.7%
Brésil	26	25	↑ 4.0%	3,677	393	-
Espagne	0	24	-	2,641	5,314	↓ -50.3%
Autres	25	145	↓ -82.8%	5,045	10,408	↓ -51.5%
<b>Total porc frais et congelé</b>	<b>2,814</b>	<b>2,244</b>	<b>↑ 25.4%</b>	<b>167,726</b>	<b>145,604</b>	<b>↑ 15.2%</b>

Source: ACIA

## Indicateurs de marché

### Indice des prix à la consommation - Porc frais et congelé

Base 2002, mensuel



Source : Statistique Canada

### Valeur estimée moyenne des découpes de la carcasse de porc sur le marché de gros aux É.U.

(É.U.\$/cwt)

	Semaine se terminant		Chg	Valeur moyenne à ce jour		Chg
	23-Dec-23	24-Dec-22		23-Dec-23	24-Dec-22	
Carcasse	82.39	86.33	↓ -4.6%	89.98	104.02	↓ -13.5%
Longe	82.71	78.98	↑ 4.7%	88.25	96.86	↓ -8.9%
Épaule palette	108.78	106.16	↑ 2.5%	112.99	115.52	↓ -2.2%
Épaule picnic	82.74	89.35	↓ -7.4%	73.50	75.30	↓ -2.4%
Côtes de flanc	116.43	115.07	↑ 1.2%	117.52	156.26	↓ -24.8%
Fesse	75.06	84.99	↓ -11.7%	83.22	92.26	↓ -9.8%
Flanc	85.42	95.98	↓ -11.0%	112.40	158.55	↓ -29.1%

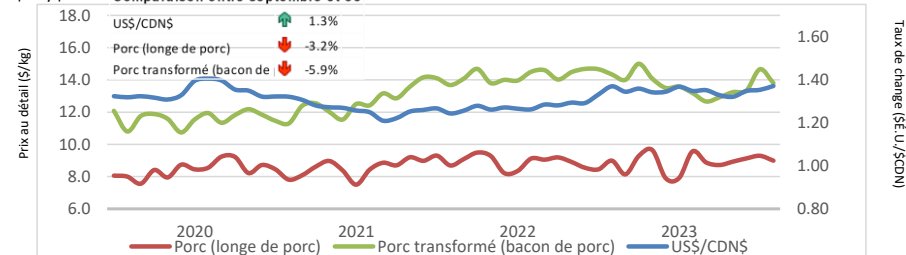
Source: USDA-APHIS: National Weekly Pork Report

	Semaine se terminant		Chg	À ce jour		Chg
	23-Dec-23	24-Dec-22		23-Dec-23	24-Dec-22	
<b>**Porc transformé</b>						
États-Unis	1,324	1,106	↑ 19.7%	70,545	68,633	↑ 2.8%
Italie	22	53	↓ -58.5%	4,680	4,925	↓ -5.0%
Danemark	0	0	-	755	906	↓ -16.7%
Autres	54	42	↑ 29.7%	2,004	2,216	↓ -9.6%
<b>Total porc transformé</b>	<b>1400</b>	<b>1,201</b>	<b>↑ 16.6%</b>	<b>77,984</b>	<b>76,680</b>	<b>↑ 1.7%</b>
<b>Total saindoux</b>	<b>1</b>	<b>0</b>	<b>-</b>	<b>89</b>	<b>213</b>	<b>↓ -58.0%</b>
<b>Total</b>	<b>4,215</b>	<b>3,445</b>	<b>↑ 22.3%</b>	<b>245,800</b>	<b>222,497</b>	<b>↑ 10.5%</b>

Source: ACIA

### Taux de change et prix au détail des produits de porc

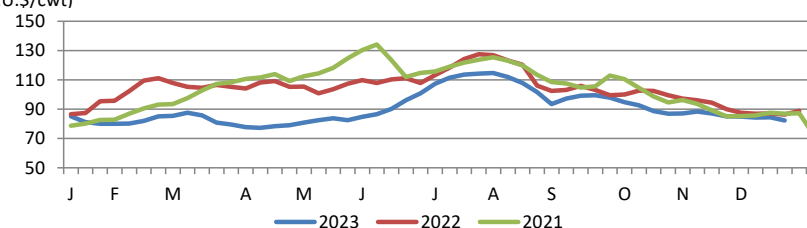
US\$/SCDN Comparaison entre septembre et octobre



Source : Statistique Canada et la Banque du Canada

### Valeur estimée de la carcasse sur le marché de gros aux É.U.

(É.U.\$/cwt)



\*Calculs basés à partir d'un carcasse de 205 lbs. 53-54% maigre, 0.65"-0.80" GD dernière côte

## États-Unis

### United States Hog Slaughter and Pork Production

	Semaine se terminant		Chg	À ce jour		Chg
	23-Dec-23	24-Dec-22		23-Dec-23	24-Dec-22	
Abattage ('000 têtes)	2,426	1,783	↑ 36.1%	125,101	122,488	↑ 2.1%
Production de porc (mil lbs)	524	383	↑ 36.8%	26,691	26,396	↑ 1.1%
Poids de carcasse moyenne (lbs)	291	290	↑ 0.3%			

Source: United State Department of Agriculture (USDA)

### United States Hog Market Prices - By Region

Moyenne hebdomadaire pondérée de carcasse (É.U.\$/cwt)

	Semaine se terminant		Chg	À ce jour		Chg
	23-Dec-23	24-Dec-22		23-Dec-23	24-Dec-22	
US - National	68.67	81.54	↓ -15.8%	81.74	96.29	↓ -15.1%
Eastern Cornbelt	70.34	79.03	↓ -11.0%	80.71	91.90	↓ -12.2%
Iowa Minnesota	68.00	81.84	↓ -16.9%	81.57	96.37	↓ -15.4%
Western Cornbelt	67.79	81.69	↓ -17.0%	81.47	96.71	↓ -15.8%

#### Total des prix moyens pondérés composites\*

Porcelet sevré précocement	38.53	55.95	↓ -31.1%	31.45	50.33	↓ -37.5%
Porc d'engraissement 40 lbs	48.79	73.80	↓ -33.9%	51.30	81.54	↓ -37.1%

\*comprend contrats et vente aux enchères

Source: USDA: National Direct

### Importations américaines de viande porcine

Poids de carcasse - tonnes

	Mensuelles		Chg	À ce jour		Chg
	Oct-23	Oct-22		Oct-23	Oct-22	
Canada	29,620	30,668	↓ -3.4%	283,102	321,684	↓ -12.0%
Mexique	4,048	3,786	↑ 6.9%	35,803	42,627	↓ -16.0%
Danemark	3,625	2,882	↑ 25.8%	24,487	42,233	↓ -42.0%
Italie	2,655	2,304	↑ 15.2%	19,390	19,702	↓ -1.6%
Pologne	2,153	1,890	↑ 13.9%	18,263	30,944	↓ -41.0%
Autres	6,970	5,699	↑ 22.3%	48,528	63,573	↓ -23.7%
<b>Total</b>	<b>49,072</b>	<b>47,229</b>	<b>↑ 3.9%</b>	<b>429,572</b>	<b>520,763</b>	<b>↓ -17.5%</b>

Source : USDA, Service de recherche économique

### Exportations américaines de viande porcine

Poids de carcasse - tonnes

	Mensuelles		Chg	À ce jour		Chg
	Oct-23	Oct-22		Oct-23	Oct-22	
Mexique	106,738	91,945	↑ 16.1%	945,493	865,314	↑ 9.3%
Japon	34,619	38,817	↓ -10.8%	408,905	419,958	↓ -2.6%
Corée du Sud	19,246	17,891	↑ 7.6%	210,542	202,745	↑ 3.8%
Canada	20,789	20,662	↑ 0.6%	207,600	189,900	↑ 9.3%
Chine	15,099	27,430	↓ -45.0%	203,809	222,280	↓ -8.3%
Autres	63,076	48,889	↑ 29.0%	548,584	460,667	↑ 19.1%
<b>Total</b>	<b>259,566</b>	<b>245,634</b>	<b>↑ 5.7%</b>	<b>2,524,932</b>	<b>2,360,864</b>	<b>↑ 6.9%</b>

Source : USDA, Service de recherche économique

### Pour plus d'information, veuillez contacter

Francois Bédard

Spécialiste de secteur - porc

Division de l'industrie animale

[Francois.Bedard@agr.gc.ca](mailto:Francois.Bedard@agr.gc.ca)

Tél: 613-282-4103