

Coup d'oeil sur le porc

La semaine terminant le 20 janvier 2024



Abattage de porc sous inspection fédérale

Nombre de tête

	Semaine se terminant		Chg	À ce jour		Chg
	20-janv.-24	21-janv.-23		20-janv.-24	21-janv.-23	
Ouest	183,363	198,045	↓ -7.4%	522,911	555,394	↓ -5.8%
Est	225,088	235,184	↓ -4.3%	615,666	655,825	↓ -6.1%
Canada	408,451	433,229	↓ -5.7%	1,138,577	1,211,219	↓ -6.0%
Poids de carcasse (kg)*[1]	111.53	110.35	↑ 1.1%	111.25	110.55	↑ 0.6%
Production porcine (t)	45,555	47,807	↓ -4.7%	126,667	133,900	↓ -5.4%

[1] La semaine terminant le 20 janvier 2024 (kg)

Source: Agence canadienne d'inspection des aliments (ACIA)

Note: Ouest (C.-B., Alb., Sask., Man.) et Est (Ont., QC, N.-B., N.-É., Î.-P.-É.)

Prix du porc [1]

\$/CDN/100kg

	Semaine se terminant		Chg	Prix moyen à ce jour		Chg
	20-janv.-24	21-janv.-23		20-janv.-24	21-janv.-23	
Colombie-Britannique	177.23	199.44	↓ -11.1%	174.72	210.98	↓ -17.2%
Alberta	187.30	193.10	↓ -3.0%	184.07	201.83	↓ -8.8%
Saskatchewan	170.30	185.45	↓ -8.2%	167.18	191.32	↓ -12.6%
Manitoba	191.27	197.17	↓ -3.0%	186.86	198.62	↓ -5.9%
Ontario [1]	221.52	206.27	↑ 7.4%	218.34	216.57	↑ 0.8%
Québec **	183.47	162.98	↑ 12.6%	178.92	170.47	↑ 5.0%
Nouveau-Brunswick	164.45	178.23	↓ -7.7%	160.85	184.68	↓ -12.9%
Nouvelle-Écosse	169.46	192.35	↓ -11.9%	167.07	199.67	↓ -16.3%
Île-du-Prince-Édouard	183.47	189.65	↓ -3.3%	178.92	188.39	↓ -5.0%

[1] Le prix de l'Ontario représente la valeur totale FAB à l'embarquement, non pas l'Index 100

La formule de prix pour le Québec inclut une référence au prix de gros de la découpe de porc de l'USDA

Source: Offices de commercialisation provinciaux et gouvernements provinciaux et USDA

Abattage canadien de porc selon la province d'origine (fédérale et provinciale)

Nombre de tête

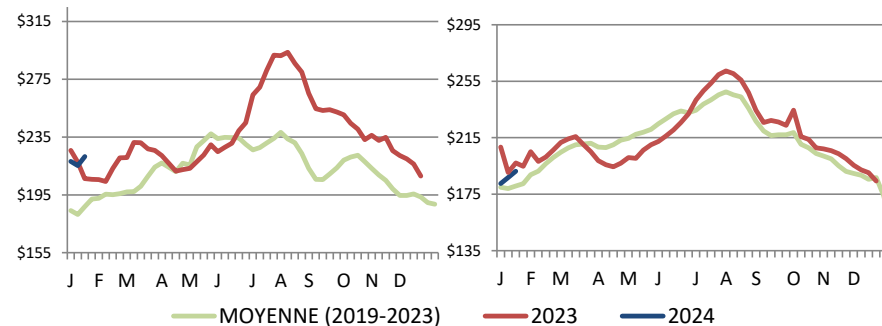
	Semaine se terminant		Chg	À ce jour		Chg
	20-janv.-24	21-janv.-23		20-janv.-24	21-janv.-23	
Colombie-Britannique	3,104	3,613	↓ -14.1%	9,948	10,045	↓ -1.0%
Alberta	40,582	45,421	↓ -10.7%	120,123	128,877	↓ -6.8%
Saskatchewan	35,473	36,660	↓ -3.2%	101,159	105,269	↓ -3.9%
Manitoba	107,902	111,558	↓ -3.3%	304,401	314,564	↓ -3.2%
Ontario	109,288	116,778	↓ -6.4%	318,466	326,466	↓ -2.5%
Québec	127,891	136,314	↓ -6.2%	333,482	375,891	↓ -11.3%
Nouveau-Brunswick	175	346	↓ -49.4%	540	999	↓ -45.9%
Nouvelle-Écosse	299	347	↓ -13.8%	527	659	↓ -20.0%
Île-du-Prince-Édouard	954	601	↑ 58.7%	1,781	2,796	↓ -36.3%
Canada	425,668	451,638	↓ -5.8%	1,190,427	1,265,566	↓ -5.9%

Abattage de truie/verrats estimés (comprend les abattages sous inspection fédérale et provinciale)

Ouest	1,761	1,858	↓ -5.2%	5,266	5,492	↓ -4.1%
Est	1,053	916	↑ 15.0%	2,630	2,586	↑ 1.7%
Canada	2,814	2,774	↑ 1.4%	7,896	8,078	↓ -2.3%

Source: ACIA et les gouvernements provinciaux

Prix du porc de l'Ontario- poids paré (valeur totale FAB à l'embarquement)



Prix moyen pondéré hebdomadaire (\$/CDN/100kg)

Source: Offices de commercialisation provinciaux et gouvernements provinciaux et USDA

Prix du porc du Manitoba -Index 100

Exportations

Exportations canadiennes de viande porcine tonnes métriques

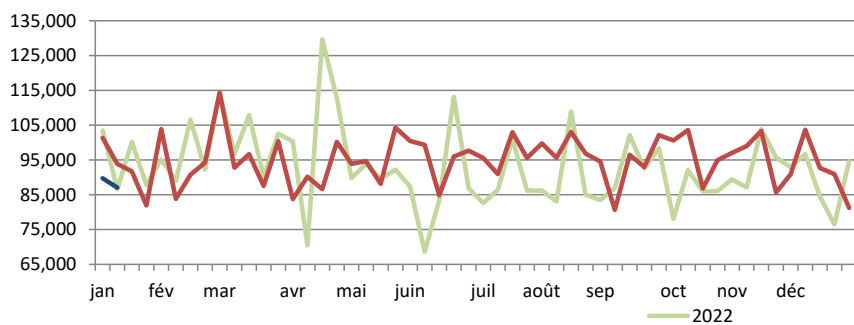
	Mensuelles			Chg	À ce jour			
	nov.-23	nov.-22	Chg		nov.-23	nov.-22	Chg	
États-Unis	37,331	37,180	↑	0.4%	393,287	438,885	↓	-10.4%
Chine	15,984	25,612	↓	-37.6%	218,575	169,056	↑	29.3%
Japon	15,650	13,027	↑	20.1%	167,026	206,648	↓	-19.2%
Mexique	16,326	15,173	↑	7.6%	156,164	169,758	↓	-8.0%
Philippines	7,105	3,164	-	-	101,074	135,566	↓	-25.4%
Taiwan	4,013	702	-	-	47,024	20,646	-	-
Corée du Sud	4,394	3,117	↑	41.0%	46,740	58,721	↓	-20.4%
Colombie	3,327	1,103	-	-	19,884	8,492	-	-
Australie	1,189	161	-	-	7,269	10,400	↓	-30.1%
Nouvelle-Zélande	509	401	↑	26.8%	6,455	5,433	↑	18.8%
U.E. - 27	161	30	-	-	2,363	298	-	-
Autres	5,378	4,319	↑	24.5%	56,614	62,576	↓	-9.5%
Total	111,368	103,990	↑	7.1%	1,222,476	1,286,479	↓	-5.0%

Exportations domestiques seulement (exclus les réexportations)

Source : Statistique Canada

Exportations canadiennes de porcs d'engraissement vers les États-Unis

	Semaine se terminant		Chg	À ce jour		Chg		
	13-janv.-24	14-janv.-23		13-janv.-24	14-janv.-23			
Nombre de tête	87,059	93,918	↓	-7.3%	176,798	195,313	↓	-9.5%



Source: USDA - APHIS

PRÉPARÉ PAR : DIVISION DE L'INDUSTRIE ANIMALE, SECTION D'INFORMATION SUR LES MARCHÉS

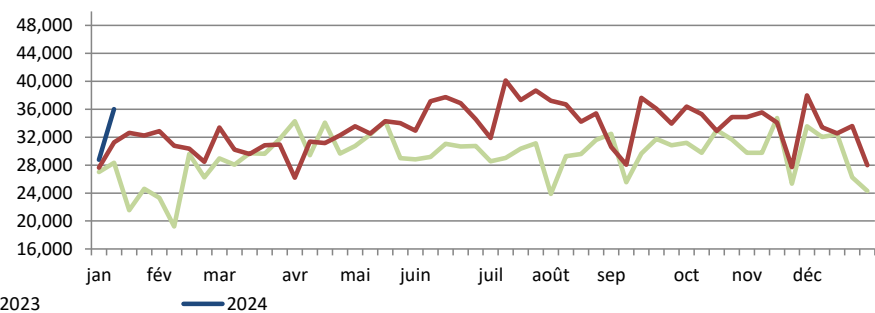
Exportations canadiennes de viande porcine CDN\$ ('000)

	Mensuelles			Chg	À ce jour			
	nov.-23	nov.-22	Chg		nov.-23	nov.-22	Chg	
États-Unis	157,904	163,533	↓	-3.4%	1,652,936	1,895,876	↓	-12.8%
Chine	39,098	65,483	↓	-40.3%	521,550	391,118	↑	33.3%
Japon	79,120	61,768	↑	28.1%	795,613	992,664	↓	-19.9%
Mexique	40,191	40,698	↓	-1.2%	386,606	395,098	↓	-2.1%
Philippines	19,660	8,500	-	-	284,825	303,190	↓	-6.1%
Taiwan	12,649	1,893	-	-	151,677	51,930	-	-
Corée du Sud	19,403	9,966	↑	94.7%	192,207	207,190	↓	-7.2%
Colombie	10,241	4,196	-	-	58,579	21,081	-	-
Australie	4,445	506	-	-	23,964	33,559	↓	-28.6%
Nouvelle-Zélande	2,016	932	-	-	17,948	14,700	↑	22.1%
U.E. - 27	659	92	-	-	8,668	1,163	-	-
Autres	17,297	12,037	↑	43.7%	163,387	160,055	↑	2.1%
Total	402,683	369,605	↑	8.9%	4,257,959	4,467,624	↓	-4.7%

Exportations domestiques seulement (exclus les réexportations)

Exportations canadiennes de porcs de marché/truies/verrats vers les États-Unis

	Semaine se terminant		Chg	À ce jour		Chg		
	13-janv.-24	14-janv.-23		13-janv.-24	14-janv.-23			
Nombre de tête	36,011	31,274	↑	15.1%	64,779	58,908	↑	10.0%



Importations

tonnes métriques

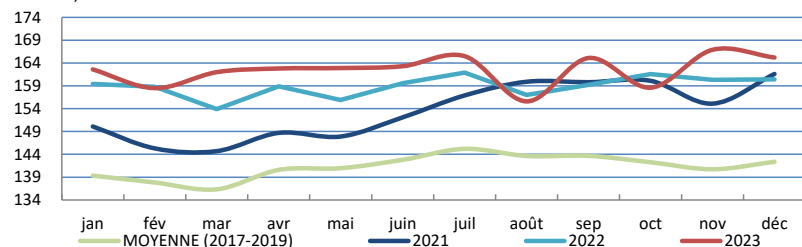
	Semaine se terminant		Chg	À ce jour		Chg
	20-janv.-24	21-janv.-23		20-janv.-24	21-janv.-23	
**Porc frais et congelé						
États-Unis	2,805	2,983 ↓	-6.0%	8,361	8,941 ↓	-6.5%
Danemark	0	125	-	225	466 ↓	-51.7%
Brésil	0	50	-	151	75	-
Allemagne	0	124	-	125	662 ↓	-81.1%
Irlande	0	0	-	25	73 ↓	-66.0%
Autres	0	198	-	22	579 ↓	-96.3%
Total porc frais et congelé	2,805	3,480 ↓	-19.4%	8,908	10,797 ↓	-17.5%

Source: ACIA

Indicateurs de marché

Indice des prix à la consommation - Porc frais et congelé

Base 2002, mensuel



Source : Statistique Canada

Valeur estimée moyenne des découpes de la carcasse de porc sur le marché de gros aux É.U.

(É.U.\$/cwt)

	Semaine se terminant		Chg	Valeur moyenne à ce jour		Chg
	20-janv.-24	21-janv.-23		20-janv.-24	21-janv.-23	
Carcasse	88.02	79.10 ↑	11.3%	85.85	81.76 ↑	5.0%
Longe	85.74	81.73 ↑	4.9%	83.18	83.01 ↑	0.2%
Épaule palette	103.79	91.41 ↑	13.5%	102.98	101.19 ↑	1.8%
Épaule picnic	65.52	61.79 ↑	6.0%	68.85	69.62 ↓	-1.1%
Côtes de flanc	125.19	118.94 ↑	5.3%	121.48	119.84 ↑	1.4%
Fesse	76.04	74.37 ↑	2.2%	77.79	76.23 ↑	2.1%
Flanc	126.68	91.42 ↑	38.6%	113.33	90.59 ↑	25.1%

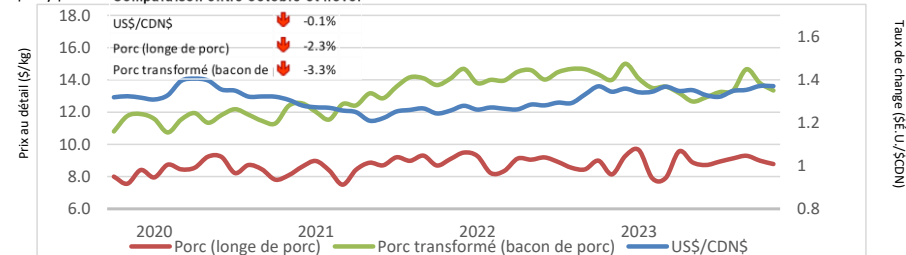
Source: USDA-APHIS: National Weekly Pork Report

	Semaine se terminant		Chg	À ce jour		Chg
	20-janv.-24	21-janv.-23		20-janv.-24	21-janv.-23	
**Porc transformé						
États-Unis	1,169	1,022 ↑	14.4%	3,421	3,071 ↑	11.4%
Italie	4	133 ↓	-96.9%	104	307 ↓	-66.1%
Autriche	0	35	-	30	76 ↓	-60.2%
Autres	7	59 ↓	-87.8%	52	67 ↓	-21.9%
Total porc transformé	1181	1,197 ↓	-1.4%	3,608	3,522 ↑	2.4%
Total saindoux	0	0	-	25	0	-
Total	3,985	4,677 ↓	-14.8%	12,541	14,319 ↓	-12.4%

Source: ACIA

Taux de change et prix au détail des produits de porc

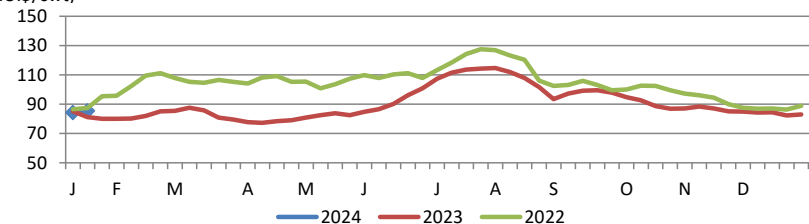
US\$/SCDN Comparaison entre octobre et novembre



Source : Statistique Canada et la Banque du Canada

Valeur estimée de la carcasse sur le marché de gros aux É.U.

(É.U.\$/cwt)



*Calculs basés à partir d'un carcasse de 205 lbs. 53-54% maigre, 0.65"-0.80" GD dernière côte

États-Unis

United States Hog Slaughter and Pork Production

	Semaine se terminant		Chg	À ce jour		Chg
	20-janv.-24	21-janv.-23		20-janv.-24	21-janv.-23	
Abattage ('000 têtes)	2,652	2,541	↑ 4.4%	7,195	7,577	↓ -5.0%
Production de porc (mil lbs)	576	553	↑ 4.2%	1,564	1,656	↓ -5.6%
Poids de carcasse moyenne (lbs)	217	218	↓ -0.5%			

Source: United State Department of Agriculture (USDA)

United States Hog Market Prices - By Region

Moyenne hebdomadaire pondérée de carcasse (É.U.\$/cwt)

	Semaine se terminant		Chg	À ce jour		Chg
	20-janv.-24	21-janv.-23		20-janv.-24	21-janv.-23	
US - National	70.57	74.98	↓ -5.9%	69.67	77.13	↓ -9.7%
Eastern Cornbelt	73.47	72.73	↑ 1.0%	71.74	74.79	↓ -4.1%
Iowa Minnesota	69.78	74.94	↓ -6.9%	69.04	77.22	↓ -10.6%
Western Cornbelt	69.63	74.80	↓ -6.9%	68.78	77.07	↓ -10.8%

Total des prix moyens pondérés composites*

	20-janv.-24	21-janv.-23	Chg	20-janv.-24	21-janv.-23	Chg
Porcelet sevré précocement	40.53	64.02	↓ -36.7%	38.53	63.21	↓ -39.0%
Porc d'engraissement 40 lbs	48.46	89.97	↓ -46.1%	47.58	85.49	↓ -44.3%

*comprend contrats et vente aux enchères

Source: USDA: National Direct

Importations américaines de viande porcine

Poids de carcasse - tonnes

	Mensuelles		Chg	À ce jour		Chg
	nov.-23	nov.-22		nov.-23	nov.-22	
Canada	29,825	29,989	↓ -0.5%	312,927	351,673	↓ -11.0%
Mexique	3,912	3,481	↑ 12.4%	39,715	46,109	↓ -13.9%
Danemark	3,183	2,284	↑ 39.4%	24,487	44,517	↓ -45.0%
Italie	1,535	2,135	↓ -28.1%	20,926	21,837	↓ -4.2%
Pologne	2,126	2,021	↑ 5.2%	20,390	32,965	↓ -38.1%
Autres	5,394	5,412	↓ -0.3%	57,105	68,985	↓ -17.2%
Total	45,977	45,323	↑ 1.4%	475,549	566,086	↓ -16.0%

Source : USDA, Service de recherche économique

Exportations américaines de viande porcine

Poids de carcasse - tonnes

	Mensuelles		Chg	À ce jour		Chg
	nov.-23	nov.-22		nov.-23	nov.-22	
Mexique	105,317	97,120	↑ 8.4%	1,050,810	962,433	↑ 9.2%
Japon	38,649	37,933	↑ 1.9%	447,554	457,891	↓ -2.3%
Corée du Sud	24,073	20,833	↑ 15.6%	234,615	223,578	↑ 4.9%
Canada	24,503	23,946	↑ 2.3%	232,103	213,846	↑ 8.5%
Chine	12,425	28,616	↓ -56.6%	216,235	250,896	↓ -13.8%
Autres	70,602	53,533	↑ 31.9%	619,185	514,201	↑ 20.4%
Total	275,569	261,980	↑ 5.2%	2,800,502	2,622,844	↑ 6.8%

Source : USDA, Service de recherche économique

Pour plus d'information, veuillez contacter

Francois Bédard

Spécialiste de secteur - porc

Division de l'industrie animale

Francois.Bedard@agr.gc.ca

Tél: 613-282-4103