

# Coup d'oeil sur le porc

La semaine terminant le 9 décembre 2023



## Abattage de porc sous inspection fédérale

Nombre de tête

	Semaine se terminant			À ce jour		
	9-Dec-23	10-Dec-22	Chg	9-Dec-23	10-Dec-22	Chg
Ouest	178,771	186,435	↓ -4.1%	8,716,776	8,449,308	↑ 3.2%
Est	235,683	254,200	↓ -7.3%	11,132,269	11,337,974	↓ -1.8%
<b>Canada</b>	<b>414,454</b>	<b>440,635</b>	<b>↓ -5.9%</b>	<b>19,849,045</b>	<b>19,787,282</b>	<b>↑ 0.3%</b>
<b>Poids de carcasse (kg)*[1]</b>	<b>108.65</b>	<b>108.13</b>	<b>↑ 0.5%</b>	<b>107.48</b>	<b>108.69</b>	<b>↓ -1.1%</b>
<b>Production porcine (t)</b>	<b>45,030</b>	<b>47,644</b>	<b>↓ -5.5%</b>	<b>2,133,375</b>	<b>2,150,680</b>	<b>↓ -0.8%</b>

[1] La semaine terminant le 9 décembre 2023 (kg)

Source: Agence canadienne d'inspection des aliments (ACIA)

Note: Ouest (C.-B., Alb., Sask., Man.) et Est (Ont., QC, N.-B., N.-É., Î.-P.-É.)

## Prix du porc [1]

\$CDN/100kg

	Semaine se terminant			Prix moyen à ce jour		
	9-Dec-23	10-Dec-22	Chg	9-Dec-23	10-Dec-22	Chg
Colombie-Britannique	189.15	214.50	↓ -11.8%	211.58	235.76	↓ -10.3%
Alberta	193.50	209.50	↓ -7.6%	212.43	234.03	↓ -9.2%
Saskatchewan	175.71	203.84	↓ -13.8%	202.72	227.35	↓ -10.8%
Manitoba	192.17	217.27	↓ -11.6%	216.22	237.97	↓ -9.1%
Ontario [1]	219.95	227.89	↓ -3.5%	237.28	257.60	↓ -7.9%
Québec **	179.50	186.36	↓ -3.7%	193.59	214.58	↓ -9.8%
Nouveau-Brunswick	169.74	203.00	↓ -16.4%	201.50	232.99	↓ -13.5%
Nouvelle-Écosse	183.85	213.44	↓ -13.9%	212.22	241.27	↓ -12.0%
Île-du-Prince-Édouard	179.50	189.76	↓ -5.4%	195.48	223.92	↓ -12.7%

[1] Le prix de l'Ontario représente la valeur totale FAB à l'embarquement, non pas l'Index 100

La formule de prix pour le Québec inclut une référence au prix de gros de la découpe de porc de l'USDA

Source: Offices de commercialisation provinciaux et gouvernements provinciaux et USDA

## Abattage canadien de porc selon la province d'origine (fédérale et provinciale)

Nombre de tête

	Semaine se terminant			À ce jour		
	9-Dec-23	10-Dec-22	Chg	9-Dec-23	10-Dec-22	Chg
Colombie-Britannique	3,440	3,698	↓ -7.0%	167,714	158,929	↑ 5.5%
Alberta	43,589	46,981	↓ -7.2%	2,076,037	2,071,423	↑ 0.2%
Saskatchewan	35,440	33,539	↑ 5.7%	1,680,107	1,578,917	↑ 6.4%
Manitoba	100,605	101,137	↓ -0.5%	5,001,929	4,709,180	↑ 6.2%
Ontario	103,666	119,902	↓ -13.5%	5,108,658	5,123,079	↓ -0.3%
Québec	141,538	149,215	↓ -5.1%	6,594,021	6,878,906	↓ -4.1%
Nouveau-Brunswick	377	185	-	21,895	21,090	↑ 3.8%
Nouvelle-Écosse	91	90	↑ 1.1%	6,529	9,643	↓ -32.3%
Île-du-Prince-Édouard	798	1,396	↓ -42.8%	39,947	54,732	↓ -27.0%
<b>Canada</b>	<b>429,544</b>	<b>456,143</b>	<b>↓ -5.8%</b>	<b>20,696,837</b>	<b>20,605,899</b>	<b>↑ 0.4%</b>

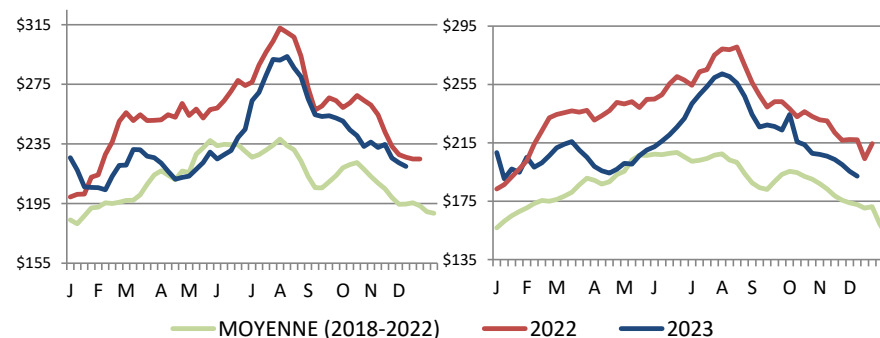
## Abattage de truie/verrats estimés (comprend les abattages sous inspection fédérale et provinciale)

	9-Dec-23	10-Dec-22	Chg	9-Dec-23	10-Dec-22	Chg
Ouest	1,691	1,776	↓ -4.8%	88,967	73,770	↑ 20.6%
Est	1,040	838	↑ 24.1%	44,513	40,949	↑ 8.7%
<b>Canada</b>	<b>2,731</b>	<b>2,614</b>	<b>↑ 4.5%</b>	<b>133,480</b>	<b>114,719</b>	<b>↑ 16.4%</b>

Source: ACIA et les gouvernements provinciaux

## Prix du porc de l'Ontario- poids paré

(valeur totale FAB à l'embarquement)



Prix moyen pondéré hebdomadaire (\$CDN/100kg)

Source: Offices de commercialisation provinciaux et gouvernements provinciaux et USDA

## Exportations

### Exportations canadiennes de viande porcine tonnes métriques

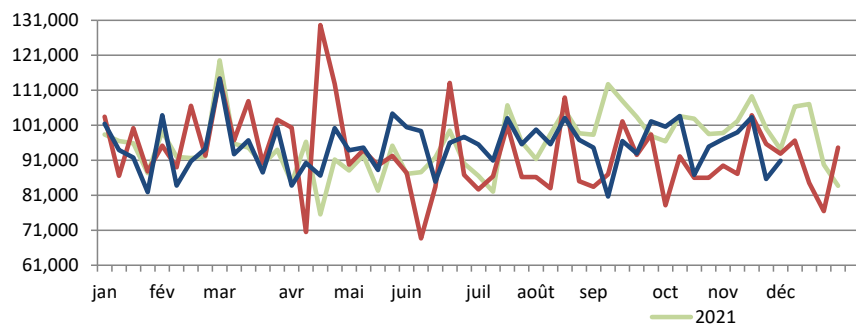
	Mensuelles		Chg	À ce jour		Chg
	Oct-23	Oct-22		Oct-23	Oct-22	
États-Unis	35,764	38,060	↓ -6.0%	355,956	401,705	↓ -11.4%
Chine	16,550	27,663	↓ -40.2%	202,566	143,444	↑ 41.2%
Japon	13,927	17,921	↓ -22.3%	151,376	193,621	↓ -21.8%
Mexique	12,703	19,551	↓ -35.0%	139,838	154,585	↓ -9.5%
Philippines	7,220	6,924	↑ 4.3%	93,944	132,402	↓ -29.0%
Taiwan	2,928	1,132	-	43,010	19,944	-
Corée du Sud	4,968	5,492	↓ -9.5%	42,353	55,604	↓ -23.8%
Colombie	4,150	1,261	-	16,557	7,389	-
Australie	449	329	↑ 36.6%	6,080	10,239	↓ -40.6%
Nouvelle-Zélande	704	327	-	5,946	5,032	↑ 18.2%
U.E. - 27	130	80	↑ 62.4%	2,202	268	-
Autres	5,460	4,924	↑ 10.9%	51,078	58,257	↓ -12.3%
<b>Total</b>	<b>104,952</b>	<b>123,663</b>	<b>↓ -15.1%</b>	<b>1,110,907</b>	<b>1,182,489</b>	<b>↓ -6.1%</b>

Exportations domestiques seulement (exclus les réexportations)

Source : Statistique Canada

### Exportations canadiennes de porcs d'engraissement vers les États-Unis

	Semaine se terminant		Chg	À ce jour		Chg
	2-Dec-23	3-Dec-22		2-Dec-23	3-Dec-22	
Nombre de tête	90,866	92,908	↓ -2.2%	4,562,468	4,485,055	↑ 1.7%



Source: USDA - APHIS

PRÉPARÉ PAR : DIVISION DE L'INDUSTRIE ANIMALE, SECTION D'INFORMATION SUR LES MARCHÉS

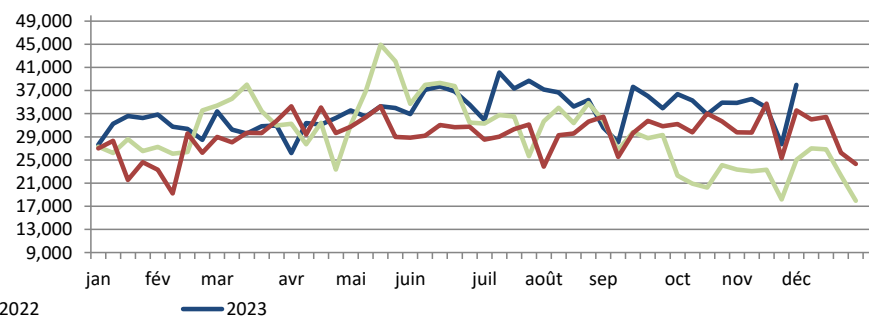
### Exportations canadiennes de viande porcine CDN\$ ('000)

	Mensuelles		Chg	À ce jour		Chg
	Oct-23	Oct-22		Oct-23	Oct-22	
États-Unis	160,321	171,114	↓ -6.3%	1,495,032	1,732,343	↓ -13.7%
Chine	38,064	70,376	↓ -45.9%	482,448	325,634	↑ 48.2%
Japon	66,797	86,392	↓ -22.7%	716,494	930,896	↓ -23.0%
Mexique	31,534	54,154	↓ -41.8%	346,415	354,400	↓ -2.3%
Philippines	20,912	17,249	↑ 21.2%	265,103	294,690	↓ -10.0%
Taiwan	9,554	3,806	-	139,029	50,037	-
Corée du Sud	20,367	20,077	↑ 1.4%	172,820	197,224	↓ -12.4%
Colombie	11,667	4,374	-	48,338	16,884	-
Australie	1,972	1,042	↑ 89.3%	19,519	33,053	↓ -40.9%
Nouvelle-Zélande	2,285	1,147	↑ 99.3%	15,932	13,768	↑ 15.7%
U.E. - 27	625	363	↑ 72.5%	8,009	1,071	-
Autres	16,781	14,348	↑ 17.0%	145,725	148,019	↓ -1.5%
<b>Total</b>	<b>380,881</b>	<b>444,443</b>	<b>↓ -14.3%</b>	<b>3,854,862</b>	<b>4,098,019</b>	<b>↓ -5.9%</b>

Exportations domestiques seulement (exclus les réexportations)

### Exportations canadiennes de porcs de marché/truies/verrats vers les États-Unis

	Semaine se terminant		Chg	À ce jour		Chg
	2-Dec-23	3-Dec-22		2-Dec-23	3-Dec-22	
Nombre de tête	37,974	33,571	↑ 13.1%	1,603,262	1,414,688	↑ 13.3%



## Importations

tonnes métriques

	Semaine se terminant		Chg	À ce jour		Chg
	9-Dec-23	10-Dec-22		9-Dec-23	10-Dec-22	
<b>**Porc frais et congelé</b>						
États-Unis	2,696	2,636	↑ 2.3%	134,465	103,159	↑ 30.3%
Allemagne	75	122	↓ -38.5%	8,912	15,493	↓ -42.5%
Danemark	0	50	-	6,582	6,148	↑ 7.1%
Brésil	25	146	↓ -82.9%	3,214	346	-
Espagne	0	25	-	2,357	5,239	↓ -55.0%
Autres	46	113	↓ -59.5%	4,886	10,145	↓ -51.8%
<b>Total porc frais et congelé</b>	<b>2,842</b>	<b>3,093</b>	<b>↓ -8.1%</b>	<b>160,416</b>	<b>140,530</b>	<b>↑ 14.2%</b>

Source: ACIA

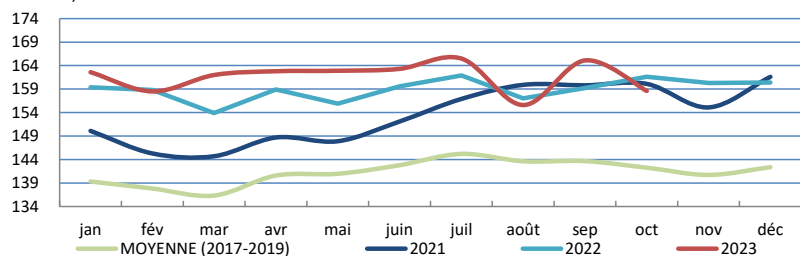
	Semaine se terminant		Chg	À ce jour		Chg
	9-Dec-23	10-Dec-22		9-Dec-23	10-Dec-22	
<b>**Porc transformé</b>						
États-Unis	2,323	2,244	↑ 3.6%	67,799	66,066	↑ 2.6%
Italie	52	144	↓ -63.7%	4,504	4,769	↓ -5.6%
Danemark	0	0	-	650	872	↓ -25.4%
Autres	1	51	↓ -98.2%	1,933	2,105	↓ -8.2%
<b>Total porc transformé</b>	<b>2377</b>	<b>2,439</b>	<b>↓ -2.5%</b>	<b>74,886</b>	<b>73,812</b>	<b>↑ 1.5%</b>
<b>Total saindoux</b>	<b>0</b>	<b>0</b>	<b>-</b>	<b>89</b>	<b>188</b>	<b>↓ -52.7%</b>
<b>Total</b>	<b>5,219</b>	<b>5,531</b>	<b>↓ -5.6%</b>	<b>235,391</b>	<b>214,530</b>	<b>↑ 9.7%</b>

Source: ACIA

## Indicateurs de marché

### Indice des prix à la consommation - Porc frais et congelé

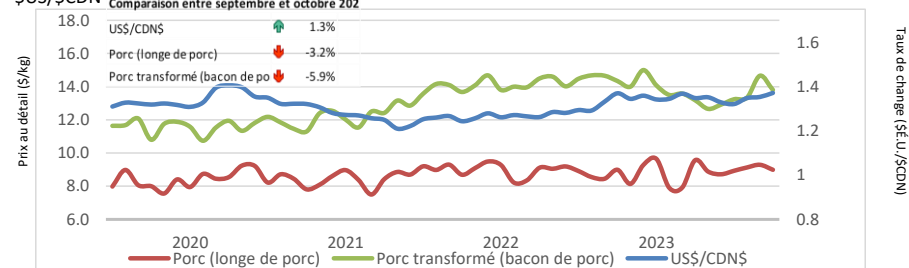
Base 2002, mensuel



Source : Statistique Canada

### Taux de change et prix au détail des produits de porc

\$US/\$CDN



Source : Statistique Canada et la Banque du Canada

### Valeur estimée moyenne des découpes de la carcasse de porc sur le marché de gros aux É.U.

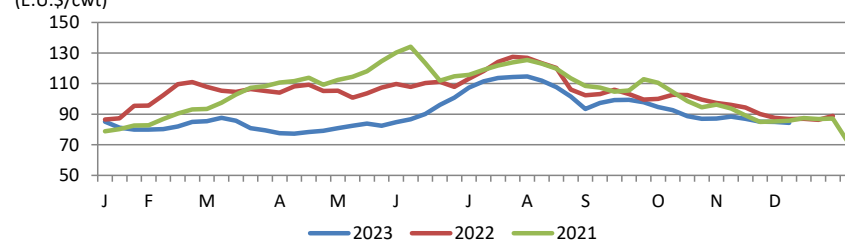
(É.U.\$/cwt)

	Semaine se terminant		Chg	Valeur moyenne à ce jour		Chg
	9-Dec-23	10-Dec-22		9-Dec-23	10-Dec-22	
Carcasse	84.27	86.85	↓ -3.0%	90.25	104.73	↓ -13.8%
Longe	84.21	81.28	↑ 3.6%	88.46	97.58	↓ -9.3%
Épaule palette	109.06	101.07	↑ 7.9%	113.13	115.90	↓ -2.4%
Épaule picnic	76.76	89.35	↓ -14.1%	73.22	74.73	↓ -2.0%
Côtes de flanc	114.99	113.39	↑ 1.4%	117.52	157.92	↓ -25.6%
Fesse	82.93	91.88	↓ -9.7%	83.44	92.48	↓ -9.8%
Flanc	85.48	90.94	↓ -6.0%	113.42	161.17	↓ -29.6%

Source: USDA-APHIS: National Weekly Pork Report

### Valeur estimée de la carcasse sur le marché de gros aux É.U.

(É.U.\$/cwt)



\*Calculs basés à partir d'un carcasse de 205 lbs. 53-54% maigre, 0.65"-0.80" GD dernière côte

## États-Unis

### United States Hog Slaughter and Pork Production

	Semaine se terminant		Chg	À ce jour		Chg
	9-Dec-23	10-Dec-22		9-Dec-23	10-Dec-22	
Abattage ('000 têtes)	2,687	2,579	↑ 4.2%	120,020	118,125	↑ 1.6%
Production de porc (mil lbs)	576	559	↑ 3.1%	25,581	25,454	↑ 0.5%
Poids de carcasse moyenne (lbs)	289	292	↓ -1.0%			

Source: United State Department of Agriculture (USDA)

### Importations américaines de viande porcine

Poids de carcasse - tonnes

	Mensuelles		Chg	À ce jour		Chg
	Oct-23	Oct-22		Oct-23	Oct-22	
Canada	29,620	30,668	↓ -3.4%	283,102	321,684	↓ -12.0%
Mexique	4,048	3,786	↑ 6.9%	35,803	42,627	↓ -16.0%
Danemark	3,625	2,882	↑ 25.8%	24,487	42,233	↓ -42.0%
Italie	2,655	2,304	↑ 15.2%	19,390	19,702	↓ -1.6%
Pologne	2,153	1,890	↑ 13.9%	18,263	30,944	↓ -41.0%
Autres	6,970	5,699	↑ 22.3%	48,528	63,573	↓ -23.7%
<b>Total</b>	<b>49,072</b>	<b>47,229</b>	<b>↑ 3.9%</b>	<b>429,572</b>	<b>520,763</b>	<b>↓ -17.5%</b>

Source : USDA, Service de recherche économique

### Pour plus d'information, veuillez contacter

Francois Bédard

Spécialiste de secteur - porc

Division de l'industrie animale

[Francois.Bedard@agr.gc.ca](mailto:Francois.Bedard@agr.gc.ca)

Tél: 613-282-4103

### United States Hog Market Prices - By Region

Moyenne hebdomadaire pondérée de carcasse (É.U.\$/cwt)

	Semaine se terminant		Chg	À ce jour		Chg
	9-Dec-23	10-Dec-22		9-Dec-23	10-Dec-22	
US - National	69.69	82.01	↓ -15.0%	82.26	96.89	↓ -15.1%
Eastern Cornbelt	71.08	79.03	↓ -10.1%	81.12	92.42	↓ -12.2%
Iowa Minnesota	69.18	81.86	↓ -15.5%	82.11	96.97	↓ -15.3%
Western Cornbelt	68.93	81.81	↓ -15.7%	82.01	97.32	↓ -15.7%

#### Total des prix moyens pondérés composites\*

	9-Dec-23	10-Dec-22	Chg	9-Dec-23	10-Dec-22	Chg
Porcelet sevré précocement	33.94	52.53	↓ -35.4%	31.02	52.73	↓ -41.2%
Porc d'engraissement 40 lbs	46.11	69.42	↓ -33.6%	51.35	84.35	↓ -39.1%

\*comprend contrats et vente aux enchères

Source: USDA: National Direct

### Exportations américaines de viande porcine

Poids de carcasse - tonnes

	Mensuelles		Chg	À ce jour		Chg
	Oct-23	Oct-22		Oct-23	Oct-22	
Mexique	106,738	91,945	↑ 16.1%	945,493	865,314	↑ 9.3%
Japon	34,619	38,817	↓ -10.8%	408,905	419,958	↓ -2.6%
Corée du Sud	19,246	17,891	↑ 7.6%	210,542	202,745	↑ 3.8%
Canada	20,789	20,662	↑ 0.6%	207,600	189,900	↑ 9.3%
Chine	15,099	27,430	↓ -45.0%	203,809	222,280	↓ -8.3%
Autres	63,076	48,889	↑ 29.0%	548,584	460,667	↑ 19.1%
<b>Total</b>	<b>259,566</b>	<b>245,634</b>	<b>↑ 5.7%</b>	<b>2,524,932</b>	<b>2,360,864</b>	<b>↑ 6.9%</b>

Source : USDA, Service de recherche économique