

Coup d'oeil sur le porc

La semaine terminant le 25 novembre 2023



Abattage de porc sous inspection fédérale

Nombre de tête

	Semaine se terminant		Chg	À ce jour		Chg
	25-Nov-23	26-Nov-22		25-Nov-23	26-Nov-22	
Ouest	190,855	191,996	↓ -0.6%	8,343,790	8,078,562	↑ 3.3%
Est	234,235	235,933	↓ -0.7%	10,653,599	10,839,717	↓ -1.7%
Canada	425,090	427,929	↓ -0.7%	18,997,389	18,918,279	↑ 0.4%
Poids de carcasse (kg)*[1]	109.21	108.77	↑ 0.4%	107.41	108.71	↓ -1.2%
Production porcine (t)	46,424	46,545	↓ -0.3%	2,040,510	2,056,606	↓ -0.8%

[1] La semaine terminant le 25 novembre 2023 (kg)

Source: Agence canadienne d'inspection des aliments (ACIA)

Note: Ouest (C.-B., Alb., Sask., Man.) et Est (Ont., QC, N.-B., N.-É., Î.-P.-É.)

Prix du porc [1]

\$CDN/100kg

	Semaine se terminant		Chg	Prix moyen à ce jour		Chg
	25-Nov-23	26-Nov-22		25-Nov-23	26-Nov-22	
Colombie-Britannique	199.51	222.18	↓ -10.2%	212.39	237.56	↓ -10.6%
Alberta	202.60	220.00	↓ -7.9%	213.14	234.99	↓ -9.3%
Saskatchewan	186.02	208.99	↓ -11.0%	203.79	228.34	↓ -10.8%
Manitoba	200.14	221.95	↓ -9.8%	217.52	238.86	↓ -8.9%
Ontario [1]	225.66	243.07	↓ -7.2%	238.23	258.74	↓ -7.9%
Québec **	186.42	194.56	↓ -4.2%	194.11	215.71	↓ -10.0%
Nouveau-Brunswick	182.81	208.45	↓ -12.3%	202.74	234.24	↓ -13.4%
Nouvelle-Écosse*	194.00	221.65	↓ -12.5%	213.25	242.37	↓ -12.0%
Île-du-Prince-Édouard	186.42	198.06	↓ -5.9%	196.08	225.29	↓ -13.0%

[1] Le prix de l'Ontario représente la valeur totale FAB à l'embarquement, non pas l'Index 100

*Le prix hebdomadaire pour le 25 novembre est une estimation

La formule de prix pour le Québec inclut une référence au prix de gros de la découpe de porc de l'USDA

Source: Offices de commercialisation provinciaux et gouvernements provinciaux et USDA

Abattage canadien de porc selon la province d'origine (fédérale et provinciale)

Nombre de tête

	Semaine se terminant		Chg	À ce jour		Chg
	25-Nov-23	26-Nov-22		25-Nov-23	26-Nov-22	
Colombie-Britannique	3,137	3,298	↓ -4.9%	160,565	150,037	↑ 7.0%
Alberta	43,073	43,034	↑ 0.1%	1,989,519	1,980,433	↑ 0.5%
Saskatchewan	34,362	37,402	↓ -8.1%	1,606,785	1,511,513	↑ 6.3%
Manitoba	113,072	106,996	↑ 5.7%	4,784,232	4,507,386	↑ 6.1%
Ontario	109,921	104,728	↑ 5.0%	4,887,955	4,889,732	↓ 0.0%
Québec	136,230	150,399	↓ -9.4%	6,313,571	6,583,294	↓ -4.1%
Nouveau-Brunswick	569	504	↑ 12.9%	21,139	20,481	↑ 3.2%
Nouvelle-Écosse*	298	189	↑ 57.7%	6,347	9,275	↓ -31.6%
Île-du-Prince-Édouard	991	1,291	↓ -23.2%	38,298	52,332	↓ -26.8%
Canada	441,653	447,841	↓ -1.4%	19,808,411	19,704,483	↑ 0.5%

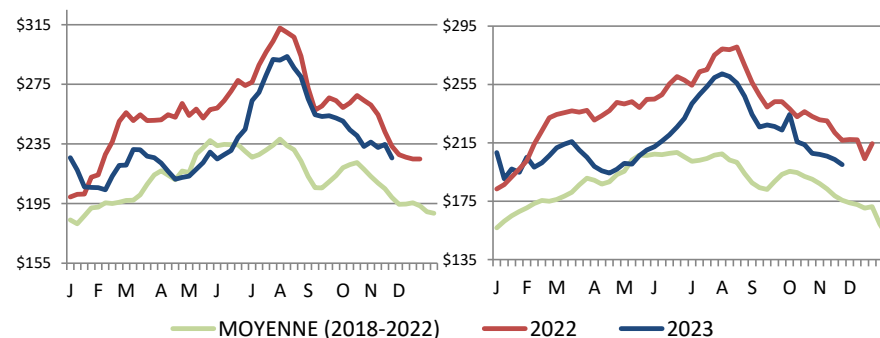
Abattage de truie/verrats estimés (comprend les abattages sous inspection fédérale et provinciale)

Ouest	1,642	1,415	↑ 16.0%	85,684	70,324	↑ 21.8%
Est	968	991	↓ -2.3%	42,598	39,412	↑ 8.1%
Canada	2,610	2,406	↑ 8.5%	128,282	109,736	↑ 16.9%

Source: ACIA et les gouvernements provinciaux

Prix du porc de l'Ontario- poids paré

(valeur totale FAB à l'embarquement)



Prix moyen pondéré hebdomadaire (\$CDN/100kg)

Source: Offices de commercialisation provinciaux et gouvernements provinciaux et USDA

Prix du porc du Manitoba -Index 100

Exportations

Exportations canadiennes de viande porcine tonnes métriques

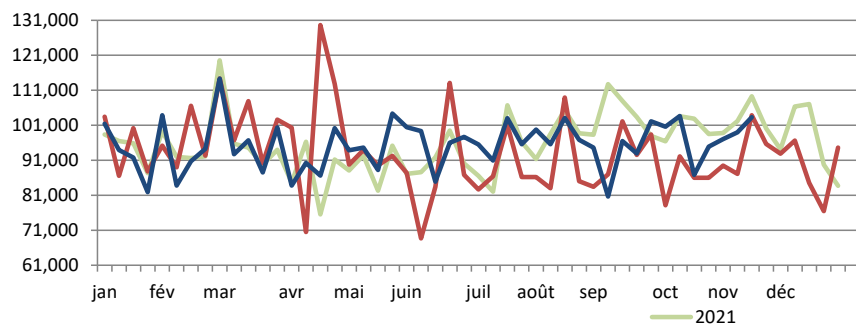
	Mensuelles		Chg	À ce jour		Chg
	Sep-23	Sep-22		Sep-23	Sep-22	
États-Unis	33,442	37,044	↓ -9.7%	320,192	363,645	↓ -11.9%
Chine	18,575	18,096	↑ 2.6%	186,017	115,781	↑ 60.7%
Japon	17,048	19,626	↓ -13.1%	137,449	175,700	↓ -21.8%
Mexique	14,240	12,703	↑ 12.1%	127,134	135,035	↓ -5.9%
Philippines	7,179	7,996	↓ -10.2%	86,749	125,478	↓ -30.9%
Taiwan	2,413	1,106	-	40,082	18,812	-
Corée du Sud	4,425	4,863	↓ -9.0%	37,387	50,112	↓ -25.4%
Colombie	1,361	533	-	12,407	6,128	-
Australie	577	640	↓ -9.9%	5,632	9,910	↓ -43.2%
Nouvelle-Zélande	661	451	↑ 46.4%	5,243	4,704	↑ 11.4%
U.E. - 27	530	5	-	2,072	188	-
Autres	4,033	4,984	↓ -19.1%	45,716	53,333	↓ -14.3%
Total	104,485	108,048	↓ -3.3%	1,006,082	1,058,826	↓ -5.0%

Exportations domestiques seulement (exclus les réexportations)

Source : Statistique Canada

Exportations canadiennes de porcs d'engraissement vers les États-Unis

	Semaine se terminant		Chg	À ce jour		Chg
	18-Nov-23	19-Nov-22		18-Nov-23	19-Nov-22	
Nombre de tête	103,318	103,872	↓ -0.5%	4,385,952	4,296,471	↑ 2.1%



Source: USDA - APHIS

PRÉPARÉ PAR : DIVISION DE L'INDUSTRIE ANIMALE, SECTION D'INFORMATION SUR LES MARCHÉS

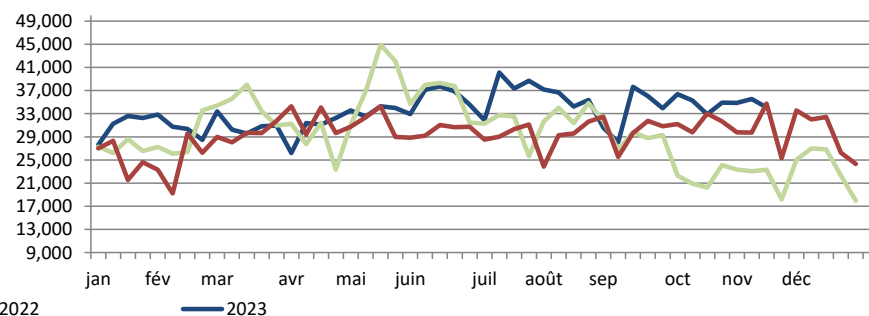
Exportations canadiennes de viande porcine CDN\$ ('000)

	Mensuelles		Chg	À ce jour		Chg
	Sep-23	Sep-22		Sep-23	Sep-22	
États-Unis	151,671	163,609	↓ -7.3%	1,334,710	1,561,228	↓ -14.5%
Chine	42,560	44,768	↓ -4.9%	444,372	255,258	↑ 74.1%
Japon	81,155	88,258	↓ -8.0%	649,696	844,504	↓ -23.1%
Mexique	37,944	33,999	↑ 11.6%	314,881	300,246	↑ 4.9%
Philippines	21,493	18,966	↑ 13.3%	244,253	277,442	↓ -12.0%
Taiwan	7,907	2,920	-	129,474	46,230	-
Corée du Sud	17,888	17,746	↑ 0.8%	152,463	177,146	↓ -13.9%
Colombie	4,732	1,510	-	36,671	12,510	-
Australie	2,041	1,916	↑ 6.5%	17,492	32,011	↓ -45.4%
Nouvelle-Zélande	1,774	1,481	↑ 19.8%	13,647	12,621	↑ 8.1%
U.E. - 27	1,970	34	-	7,384	708	-
Autres	12,878	15,958	↓ -19.3%	129,281	133,671	↓ -3.3%
Total	384,011	391,167	↓ -1.8%	3,474,323	3,653,576	↓ -4.9%

Exportations domestiques seulement (exclus les réexportations)

Exportations canadiennes de porcs de marché/truies/verrats vers les États-Unis

	Semaine se terminant		Chg	À ce jour		Chg
	18-Nov-23	19-Nov-22		18-Nov-23	19-Nov-22	
Nombre de tête	34,090	34,740	↓ -1.9%	1,537,562	1,355,781	↑ 13.4%



Importations

tonnes métriques

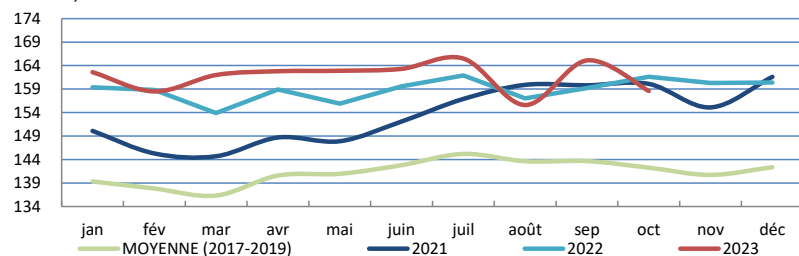
	Semaine se terminant		Chg	À ce jour		Chg
	25-Nov-23	26-Nov-22		25-Nov-23	26-Nov-22	
**Porc frais et congelé						
États-Unis	1,751	2,187 ↓	-19.9%	127,986	97,711 ↑	31.0%
Allemagne	0	345	-	8,518	15,127 ↓	-43.7%
Danemark	0	0	-	6,334	5,998 ↑	5.6%
Brésil	0	0	-	2,759	175	-
Espagne	0	27	-	2,207	5,089 ↓	-56.6%
Autres	0	118	-	4,724	9,800 ↓	-51.8%
Total porc frais et congelé	1,751	2,677 ↓	-34.6%	152,528	133,900 ↑	13.9%

Source: ACIA

Indicateurs de marché

Indice des prix à la consommation - Porc frais et congelé

Base 2002, mensuel



Source : Statistique Canada

Valeur estimée moyenne des découpes de la carcasse de porc sur le marché de gros aux É.U.

(É.U.\$/cwt)

	Semaine se terminant		Chg	Valeur moyenne à ce jour		Chg
	25-Nov-23	26-Nov-22		25-Nov-23	26-Nov-22	
Carcasse	85.04	90.07 ↓	-5.6%	90.49	105.47 ↓	-14.2%
Longe	83.30	81.37 ↑	2.4%	88.67	98.26 ↓	-9.8%
Épaule palette	108.72	98.00 ↑	10.9%	113.32	116.60 ↓	-2.8%
Épaule picnic	78.70	89.35 ↓	-11.9%	73.04	74.10 ↓	-1.4%
Côtes de flanc	110.92	118.24 ↓	-6.2%	117.70	159.79 ↓	-26.3%
Fesse	79.51	97.67 ↓	-18.6%	83.48	92.51 ↓	-9.8%
Flanc	97.44	106.76 ↓	-8.7%	114.43	164.01 ↓	-30.2%

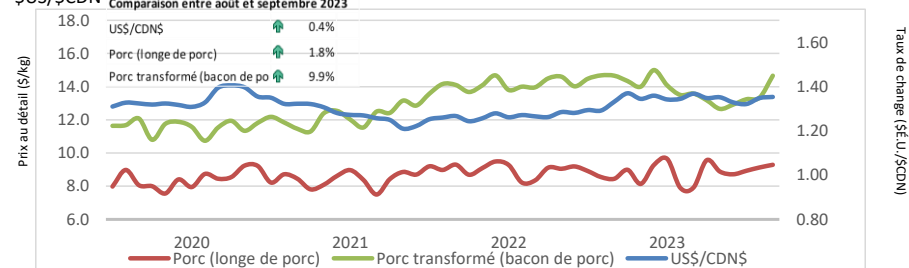
Source: USDA-APHIS: National Weekly Pork Report

	Semaine se terminant		Chg	À ce jour		Chg
	25-Nov-23	26-Nov-22		25-Nov-23	26-Nov-22	
**Porc transformé						
États-Unis	1,758	2,027 ↓	-13.3%	62,575	61,790 ↑	1.3%
Italie	1	89 ↓	-98.4%	4,005	4,557 ↓	-12.1%
Danemark	0	0	-	613	872 ↓	-29.8%
Autres	0	64	-	1,806	2,029 ↓	-11.0%
Total porc transformé	1759	2,180 ↓	-19.3%	68,999	69,248 ↓	-0.4%
Total saindoux	0	0	-	89	188 ↓	-52.6%
Total	3,510	4,857 ↓	-27.7%	221,616	203,336 ↑	9.0%

Source: ACIA

Taux de change et prix au détail des produits de porc

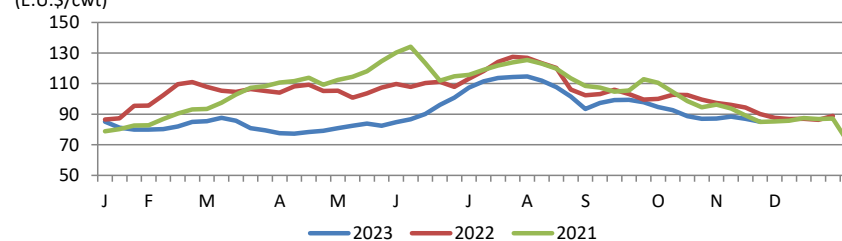
\$US/\$CDN



Source : Statistique Canada et la Banque du Canada

Valeur estimée de la carcasse sur le marché de gros aux É.U.

(É.U.\$/cwt)



*Calculs basés à partir d'un carcasse de 205 lbs. 53-54% maigre, 0.65"-0.80" GD dernière côte

États-Unis

United States Hog Slaughter and Pork Production

	Semaine se terminant		Chg	À ce jour		Chg
	25-Nov-23	26-Nov-22		25-Nov-23	26-Nov-22	
Abattage ('000 têtes)	2,221	2,210	↑ 0.5%	114,635	112,962	↑ 1.5%
Production de porc (mil lbs)	474	475	↓ -0.4%	24,420	24,334	↑ 0.4%
Poids de carcasse moyenne (lbs)	288	289	↓ -0.3%			

Source: United State Department of Agriculture (USDA)

United States Hog Market Prices - By Region

Moyenne hebdomadaire pondérée de carcasse (É.U.\$/cwt)

	Semaine se terminant		Chg	À ce jour		Chg
	25-Nov-23	26-Nov-22		25-Nov-23	26-Nov-22	
US - National	73.10	84.77	↓ -13.8%	82.76	97.51	↓ -15.1%
Eastern Cornbelt	73.22	82.46	↓ -11.2%	81.53	92.98	↓ -12.3%
Iowa Minnesota	72.65	84.76	↓ -14.3%	82.63	97.59	↓ -15.3%
Western Cornbelt	72.39	84.68	↓ -14.5%	82.54	97.96	↓ -15.7%

Total des prix moyens pondérés composites*

	25-Nov-23	26-Nov-22	Chg	25-Nov-23	26-Nov-22	Chg
Porcelet sevré précocement	35.34	46.10	↓ -23.3%	30.75	50.11	↓ -38.6%
Porc d'engraissement 40 lbs	42.77	62.04	↓ -31.1%	51.67	82.48	↓ -37.4%

*comprend contrats et vente aux enchères

Source: USDA: National Direct

Importations américaines de viande porcine

Poids de carcasse - tonnes

	Mensuelles		Chg	À ce jour		Chg
	Sep-23	Sep-22		Sep-23	Sep-22	
Canada	27,343	30,197	↓ -9.4%	253,481	291,016	↓ -12.9%
Mexique	3,138	4,020	↓ -21.9%	31,755	38,841	↓ -18.2%
Danemark	2,874	3,673	↓ -21.8%	20,862	39,351	↓ -47.0%
Italie	2,129	1,597	↑ 33.4%	16,735	17,398	↓ -3.8%
Pologne	1,296	2,810	↓ -53.9%	16,110	29,054	↓ -44.6%
Autres	5,702	3,912	↑ 45.8%	41,557	57,874	↓ -28.2%
Total	42,483	46,209	↓ -8.1%	380,500	473,534	↓ -19.6%

Source : USDA, Service de recherche économique

Exportations américaines de viande porcine

Poids de carcasse - tonnes

	Mensuelles		Chg	À ce jour		Chg
	Sep-23	Sep-22		Sep-23	Sep-22	
Mexique	93,172	83,820	↑ 11.2%	838,755	773,369	↑ 8.5%
Japon	33,649	43,026	↓ -21.8%	374,287	381,142	↓ -1.8%
Corée du Sud	16,407	16,995	↓ -3.5%	191,296	184,854	↑ 3.5%
Chine	14,532	25,290	↓ -42.5%	188,710	194,849	↓ -3.2%
Canada	26,424	23,435	↑ 12.8%	186,811	169,238	↑ 10.4%
Autres	48,066	41,532	↑ 15.7%	485,507	411,779	↑ 17.9%
Total	232,251	234,099	↓ -0.8%	2,265,367	2,115,231	↑ 7.1%

Source : USDA, Service de recherche économique

Pour plus d'information, veuillez contacter

Francois Bédard

Spécialiste de secteur - porc

Division de l'industrie animale

Francois.Bedard@agr.gc.ca

Tél: 613-282-4103