

Coup d'oeil sur le porc

La semaine terminant le 2 décembre 2023



Abattage de porc sous inspection fédérale

Nombre de tête

	Semaine se terminant		Chg	À ce jour		Chg
	2-Dec-23	3-Dec-22		2-Dec-23	3-Dec-22	
Ouest	194,066	184,311	↑ 5.3%	8,537,917	8,262,873	↑ 3.3%
Est	240,885	244,057	↓ -1.3%	10,894,484	11,083,774	↓ -1.7%
Canada	434,951	428,368	↑ 1.5%	19,432,401	19,346,647	↑ 0.4%
Poids de carcasse (kg)*[1]	109.31	108.47	↑ 0.8%	107.45	108.70	↓ -1.1%
Production porcine (t)	47,544	46,466	↑ 2.3%	2,088,011	2,102,981	↓ -0.7%

[1] La semaine terminant le 2 décembre 2023 (kg)

Source: Agence canadienne d'inspection des aliments (ACIA)

Note: Ouest (C.-B., Alb., Sask., Man.) et Est (Ont., QC, N.-B., N.-É., Î.-P.-É.)

Prix du porc [1]

\$/CDN/100kg

	Semaine se terminant		Chg	Prix moyen à ce jour		Chg
	2-Dec-23	3-Dec-22		2-Dec-23	3-Dec-22	
Colombie-Britannique	195.91	172.07	↑ 13.9%	212.05	236.20	↓ -10.2%
Alberta	197.80	213.60	↓ -7.4%	212.83	234.54	↓ -9.3%
Saskatchewan	179.61	204.30	↓ -12.1%	203.28	227.84	↓ -10.8%
Manitoba	179.04	216.69	↓ -17.4%	216.72	238.40	↓ -9.1%
Ontario [1]	222.27	233.49	↓ -4.8%	237.64	258.22	↓ -8.0%
Québec **	183.11	189.72	↓ -3.5%	193.88	215.17	↓ -9.9%
Nouveau-Brunswick	174.79	203.91	↓ -14.3%	202.16	233.61	↓ -13.5%
Nouvelle-Écosse	155.82	217.51	↓ -28.4%	212.06	241.85	↓ -12.3%
Île-du-Prince-Édouard	183.11	193.31	↓ -5.3%	195.81	224.63	↓ -12.8%

[1] Le prix de l'Ontario représente la valeur totale FAB à l'embarquement, non pas l'Index 100

La formule de prix pour le Québec inclut une référence au prix de gros de la découpe de porc de l'USDA

Source: Offices de commercialisation provinciaux et gouvernements provinciaux et USDA

Abattage canadien de porc selon la province d'origine (fédérale et provinciale)

Nombre de tête

	Semaine se terminant		Chg	À ce jour		Chg
	2-Dec-23	3-Dec-22		2-Dec-23	3-Dec-22	
Colombie-Britannique	3,090	3,851	↓ -19.8%	163,655	155,231	↑ 5.4%
Alberta	42,842	44,009	↓ -2.7%	2,032,422	2,024,442	↑ 0.4%
Saskatchewan	37,252	33,865	↑ 10.0%	1,644,605	1,545,378	↑ 6.4%
Manitoba	115,398	100,657	↑ 14.6%	4,900,398	4,608,043	↑ 6.3%
Ontario	111,303	113,445	↓ -1.9%	5,002,894	5,003,177	↓ 0.0%
Québec	138,912	146,397	↓ -5.1%	6,452,483	6,729,691	↓ -4.1%
Nouveau-Brunswick	379	424	↓ -10.6%	21,518	20,905	↑ 2.9%
Nouvelle-Écosse	91	278	↓ -67.3%	6,438	9,553	↓ -32.6%
Île-du-Prince-Édouard	815	1,004	↓ -18.8%	39,149	53,336	↓ -26.6%
Canada	450,082	443,930	↑ 1.4%	20,263,562	20,149,756	↑ 0.6%

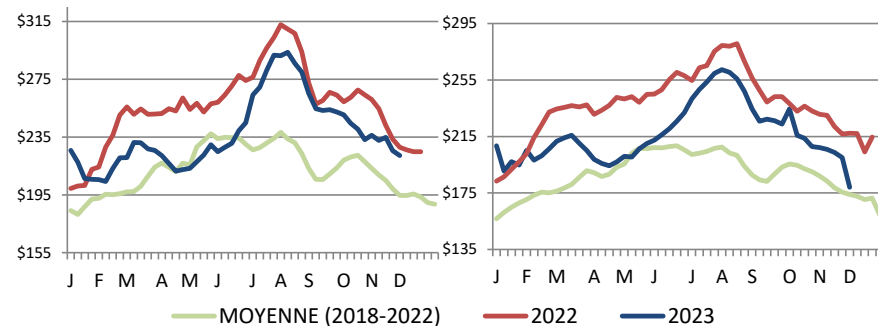
Abattage de truie/verrats estimés (comprend les abattages sous inspection fédérale et provinciale)

Ouest	1,656	1,670	↓ -0.8%	87,218	71,999	↑ 21.1%
Est	931	699	↑ 33.2%	43,474	40,111	↑ 8.4%
Canada	2,587	2,369	↑ 9.2%	130,692	112,110	↑ 16.6%

Source: ACIA et les gouvernements provinciaux

Prix du porc de l'Ontario- poids paré (valeur totale FAB à l'embarquement)

Prix du porc du Manitoba -Index 100



Prix moyen pondéré hebdomadaire (\$/CDN/100kg)

Source: Offices de commercialisation provinciaux et gouvernements provinciaux et USDA

Exportations

Exportations canadiennes de viande porcine tonnes métriques

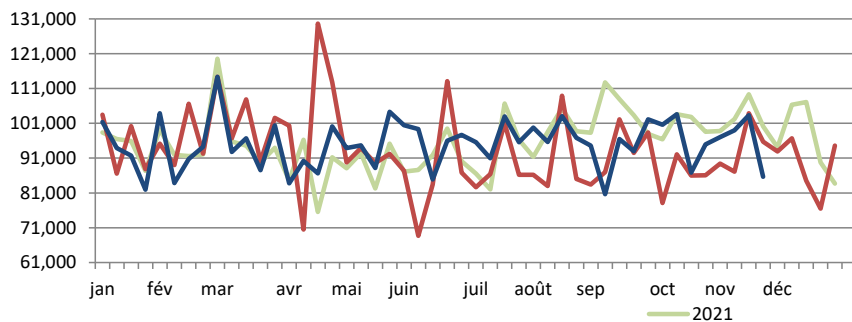
	Mensuelles		Chg	À ce jour		Chg
	Oct-23	Oct-22		Oct-23	Oct-22	
États-Unis	35,764	38,060	↓ -6.0%	355,956	401,705	↓ -11.4%
Chine	16,550	27,663	↓ -40.2%	202,566	143,444	↑ 41.2%
Japon	13,927	17,921	↓ -22.3%	151,376	193,621	↓ -21.8%
Mexique	12,703	19,551	↓ -35.0%	139,838	154,585	↓ -9.5%
Philippines	7,220	6,924	↑ 4.3%	93,944	132,402	↓ -29.0%
Taiwan	2,928	1,132	-	43,010	19,944	-
Corée du Sud	4,968	5,492	↓ -9.5%	42,353	55,604	↓ -23.8%
Colombie	4,150	1,261	-	16,557	7,389	-
Australie	449	329	↑ 36.6%	6,080	10,239	↓ -40.6%
Nouvelle-Zélande	704	327	-	5,946	5,032	↑ 18.2%
U.E. - 27	130	80	↑ 62.4%	2,202	268	-
Autres	5,460	4,924	↑ 10.9%	51,078	58,257	↓ -12.3%
Total	104,952	123,663	↓ -15.1%	1,110,907	1,182,489	↓ -6.1%

Exportations domestiques seulement (exclus les réexportations)

Source : Statistique Canada

Exportations canadiennes de porcs d'engraissement vers les États-Unis

	Semaine se terminant		Chg	À ce jour		Chg
	25-Nov-23	26-Nov-22		25-Nov-23	26-Nov-22	
Nombre de tête	85,650	95,676	↓ -10.5%	4,471,602	4,392,147	↑ 1.8%



Source: USDA - APHIS

PRÉPARÉ PAR : DIVISION DE L'INDUSTRIE ANIMALE, SECTION D'INFORMATION SUR LES MARCHÉS

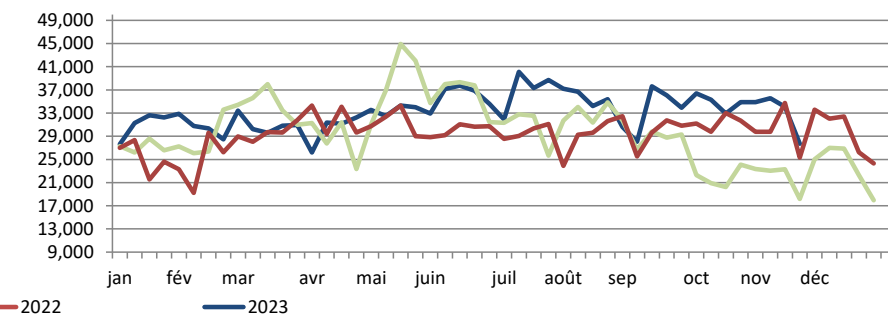
Exportations canadiennes de viande porcine CDN\$ ('000)

	Mensuelles		Chg	À ce jour		Chg
	Oct-23	Oct-22		Oct-23	Oct-22	
États-Unis	160,321	171,114	↓ -6.3%	1,495,032	1,732,343	↓ -13.7%
Chine	38,064	70,376	↓ -45.9%	482,448	325,634	↑ 48.2%
Japon	66,797	86,392	↓ -22.7%	716,494	930,896	↓ -23.0%
Mexique	31,534	54,154	↓ -41.8%	346,415	354,400	↓ -2.3%
Philippines	20,912	17,249	↑ 21.2%	265,103	294,690	↓ -10.0%
Taiwan	9,554	3,806	-	139,029	50,037	-
Corée du Sud	20,367	20,077	↑ 1.4%	172,820	197,224	↓ -12.4%
Colombie	11,667	4,374	-	48,338	16,884	-
Australie	1,972	1,042	↑ 89.3%	19,519	33,053	↓ -40.9%
Nouvelle-Zélande	2,285	1,147	↑ 99.3%	15,932	13,768	↑ 15.7%
U.E. - 27	625	363	↑ 72.5%	8,009	1,071	-
Autres	16,781	14,348	↑ 17.0%	145,725	148,019	↓ -1.5%
Total	380,881	444,443	↓ -14.3%	3,854,862	4,098,019	↓ -5.9%

Exportations domestiques seulement (exclus les réexportations)

Exportations canadiennes de porcs de marché/truies/verrats vers les États-Unis

	Semaine se terminant		Chg	À ce jour		Chg
	25-Nov-23	26-Nov-22		25-Nov-23	26-Nov-22	
Nombre de tête	27,726	25,336	↑ 9.4%	1,565,288	1,381,117	↑ 13.3%



Importations

tonnes métriques

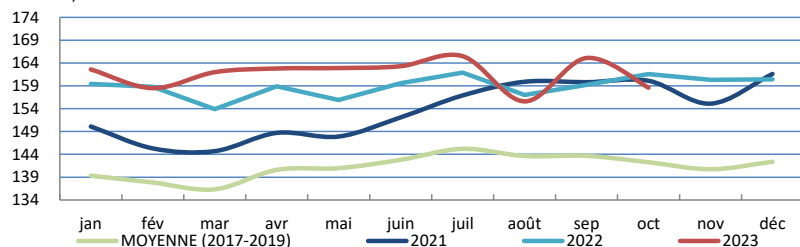
	Semaine se terminant		Chg	À ce jour		Chg
	2-Dec-23	3-Dec-22		2-Dec-23	3-Dec-22	
**Porc frais et congelé						
États-Unis	2,862	2,812	↑ 1.8%	131,678	100,523	↑ 31.0%
Allemagne	25	244	↓ -89.7%	8,712	15,371	↓ -43.3%
Danemark	0	100	-	6,558	6,098	↑ 7.5%
Brésil	0	25	-	2,990	200	-
Espagne	0	125	-	2,257	5,214	↓ -56.7%
Autres	0	231	-	4,796	10,032	↓ -52.2%
Total porc frais et congelé	2,887	3,538	↓ -18.4%	156,991	137,438	↑ 14.2%

Source: ACIA

Indicateurs de marché

Indice des prix à la consommation - Porc frais et congelé

Base 2002, mensuel



Source : Statistique Canada

Valeur estimée moyenne des découpes de la carcasse de porc sur le marché de gros aux É.U.

(É.U.\$/cwt)

	Semaine se terminant		Chg	Valeur moyenne à ce jour		Chg
	2-Dec-23	3-Dec-22		2-Dec-23	3-Dec-22	
Carcasse	84.98	87.60	↓ -3.0%	90.38	105.10	↓ -14.0%
Longe	82.92	81.83	↑ 1.3%	88.55	97.92	↓ -9.6%
Épaule palette	108.17	98.00	↑ 10.4%	113.21	116.21	↓ -2.6%
Épaule picnic	78.19	89.35	↓ -12.5%	73.15	74.42	↓ -1.7%
Côtes de flanc	111.34	114.39	↓ -2.7%	117.57	158.85	↓ -26.0%
Fesse	82.46	91.98	↓ -10.4%	83.45	92.50	↓ -9.8%
Flanc	93.83	97.91	↓ -4.2%	114.00	162.63	↓ -29.9%

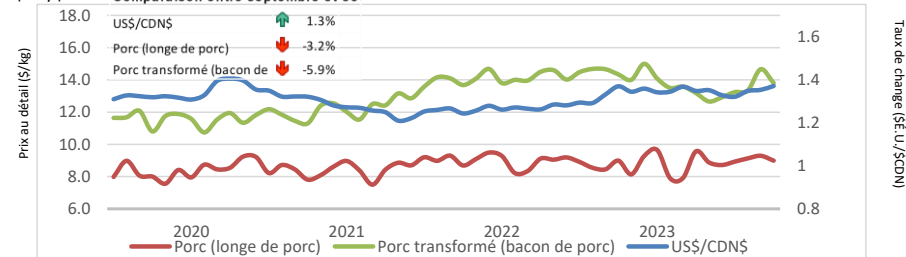
Source: USDA-APHIS: National Weekly Pork Report

	Semaine se terminant		Chg	À ce jour		Chg
	2-Dec-23	3-Dec-22		2-Dec-23	3-Dec-22	
**Porc transformé						
États-Unis	2,054	2,032	↑ 1.1%	65,374	63,822	↑ 2.4%
Italie	0	68	↓ -99.6%	4,211	4,625	↓ -9.0%
Danemark	0	0	-	613	872	↓ -29.8%
Autres	2	26	↓ -91.3%	1,832	2,054	↓ -10.8%
Total porc transformé	2057	2,125	↓ -3.2%	72,030	71,374	↑ 0.9%
Total saindoux	0	0	-	89	188	↓ -52.7%
Total	4,944	5,663	↓ -12.7%	229,109	208,999	↑ 9.6%

Source: ACIA

Taux de change et prix au détail des produits de porc

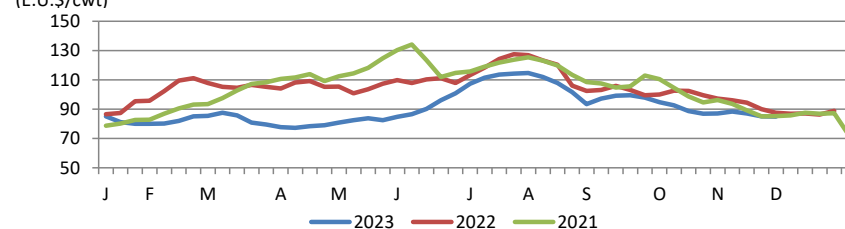
US\$/SCDN Comparaison entre septembre et oc:



Source : Statistique Canada et la Banque du Canada

Valeur estimée de la carcasse sur le marché de gros aux É.U.

(É.U.\$/cwt)



*Calculs basés à partir d'un carcasse de 205 lbs. 53-54% maigre, 0.65"-0.80" GD dernière côte

États-Unis

United States Hog Slaughter and Pork Production

	Semaine se terminant		Chg	À ce jour		Chg
	2-Dec-23	3-Dec-22		2-Dec-23	3-Dec-22	
Abattage ('000 têtes)	2,704	2,583	↑ 4.7%	117,346	115,545	↑ 1.6%
Production de porc (mil lbs)	578	561	↑ 3.0%	25,003	24,895	↑ 0.4%
Poids de carcasse moyenne (lbs)	288	293	↓ -1.7%			

Source: United State Department of Agriculture (USDA)

United States Hog Market Prices - By Region

Moyenne hebdomadaire pondérée de carcasse (É.U.\$/cwt)

	Semaine se terminant		Chg	À ce jour		Chg
	2-Dec-23	3-Dec-22		2-Dec-23	3-Dec-22	
US - National	71.28	82.84	↓ -14.0%	82.52	97.20	↓ -15.1%
Eastern Cornbelt	71.95	79.43	↓ -9.4%	81.33	92.70	↓ -12.3%
Iowa Minnesota	70.69	82.96	↓ -14.8%	82.38	97.28	↓ -15.3%
Western Cornbelt	70.46	82.90	↓ -15.0%	82.28	97.64	↓ -15.7%

Total des prix moyens pondérés composites*						
Porcelet sevré précocement	37.82	49.92	↓ -24.2%	30.91	51.72	↓ -40.2%
Porc d'engraissement 40 lbs	43.66	65.63	↓ -33.5%	51.49	83.40	↓ -38.3%

*comprend contrats et vente aux enchères

Source: USDA: National Direct

Importations américaines de viande porcine

Poids de carcasse - tonnes

	Mensuelles		Chg	À ce jour		Chg
	Oct-23	Oct-22		Oct-23	Oct-22	
Canada	29,620	30,668	↓ -3.4%	283,102	321,684	↓ -12.0%
Mexique	4,048	3,786	↑ 6.9%	35,803	42,627	↓ -16.0%
Danemark	3,625	2,882	↑ 25.8%	24,487	42,233	↓ -42.0%
Italie	2,655	2,304	↑ 15.2%	19,390	19,702	↓ -1.6%
Pologne	2,153	1,890	↑ 13.9%	18,263	30,944	↓ -41.0%
Autres	6,970	5,699	↑ 22.3%	48,528	63,573	↓ -23.7%
Total	49,072	47,229	↑ 3.9%	429,572	520,763	↓ -17.5%

Source : USDA, Service de recherche économique

Exportations américaines de viande porcine

Poids de carcasse - tonnes

	Mensuelles		Chg	À ce jour		Chg
	Oct-23	Oct-22		Oct-23	Oct-22	
Mexique	106,738	91,945	↑ 16.1%	945,493	865,314	↑ 9.3%
Japon	34,619	38,817	↓ -10.8%	408,905	419,958	↓ -2.6%
Corée du Sud	19,246	17,891	↑ 7.6%	210,542	202,745	↑ 3.8%
Canada	20,789	20,662	↑ 0.6%	207,600	189,900	↑ 9.3%
Chine	15,099	27,430	↓ -45.0%	203,809	222,280	↓ -8.3%
Autres	63,076	48,889	↑ 29.0%	548,584	460,667	↑ 19.1%
Total	259,566	245,634	↑ 5.7%	2,524,932	2,360,864	↑ 6.9%

Source : USDA, Service de recherche économique

Pour plus d'information, veuillez contacter

Francois Bédard

Spécialiste de secteur - porc

Division de l'industrie animale

Francois.Bedard@agr.gc.ca

Tél: 613-282-4103