

Coup d'oeil sur le porc

Week ending July 29, 2023



Abattage de porc sous inspection fédérale

Nombre de tête

	Semaine se terminant		Chg	À ce jour		Chg
	29-Jul-23	30-Jul-22		29-Jul-23	30-Jul-22	
Ouest	173,086	164,586	↑ 5.2%	5,300,897	5,166,343	↑ 2.6%
Est	205,044	218,648	↓ -6.2%	6,863,531	6,968,061	↓ -1.5%
Canada	378,130	383,234	↓ -1.3%	12,164,428	12,134,404	↑ 0.2%
Poids de carcasse (kg)*[1]	103.55	104.49	↓ -0.9%	107.88	110.19	↓ -2.1%
Production porcine (t)	39,155	40,044	↓ -2.2%	1,312,298	1,337,090	↓ -1.9%

[1] La semaine terminant le 29 juillet 2023 (kg)

Source: Agence canadienne d'inspection des aliments (ACIA)

Note: Ouest (C.-B., Alb., Sask., Man.) et Est (Ont., QC, N.-B., N.-É., Î.-P.-É.)

Prix du porc [1]

\$CDN/100kg

	Semaine se terminant		Chg	Prix moyen à ce jour		Chg
	29-Jul-23	30-Jul-22		29-Jul-23	30-Jul-22	
Colombie-Britannique	250.42	272.63	↓ -8.1%	205.33	230.42	↓ -10.9%
Alberta	256.90	276.30	↓ -7.0%	205.03	227.48	↓ -9.9%
Saskatchewan	244.62	264.41	↓ -7.5%	199.25	223.01	↓ -10.7%
Manitoba	259.65	275.22	↓ -5.7%	212.39	234.98	↓ -9.6%
Ontario [1]	291.73	303.93	↓ -4.0%	228.53	252.03	↓ -9.3%
Québec **	237.22	247.92	↓ -4.3%	186.83	214.86	↓ -13.0%
Nouveau-Brunswick	254.60	280.48	↓ -9.2%	197.15	230.10	↓ -14.3%
Nouvelle-Écosse	255.19	282.52	↓ -9.7%	203.56	234.69	↓ -13.3%
Île-du-Prince-Édouard	237.22	252.78	↓ -6.2%	189.92	226.88	↓ -16.3%

[1] Le prix de l'Ontario représente la valeur totale FAB à l'embarquement, non pas l'Index 100

La formule de prix pour le Québec inclut une référence au prix de gros de la découpe de porc de l'USDA

Source: Offices de commercialisation provinciaux et gouvernements provinciaux et USDA

Abattage canadien de porc selon la province d'origine (fédérale et provinciale)

Nombre de tête

	Semaine se terminant		Chg	À ce jour		Chg
	29-Jul-23	30-Jul-22		29-Jul-23	30-Jul-22	
Colombie-Britannique	3,794	3,031	↑ 25.2%	97,599	95,938	↑ 1.7%
Alberta	41,310	42,692	↓ -3.2%	1,254,684	1,259,588	↓ -0.4%
Saskatchewan	37,527	32,656	↑ 14.9%	1,030,857	981,331	↑ 5.0%
Manitoba	96,254	89,602	↑ 7.4%	2,999,393	2,897,038	↑ 3.5%
Ontario	99,533	103,188	↓ -3.5%	3,136,261	3,096,360	↑ 1.3%
Québec	115,829	126,803	↓ -8.7%	4,088,408	4,242,564	↓ -3.6%
Nouveau-Brunswick	493	856	↓ -42.4%	11,958	13,193	↓ -9.4%
Nouvelle-Écosse	118	359	↓ -67.1%	3,950	5,904	↓ -33.1%
Île-du-Prince-Édouard	565	1,257	↓ -55.1%	27,159	35,142	↓ -22.7%
Canada	395,423	400,444	↓ -1.3%	12,650,269	12,627,058	↑ 0.2%

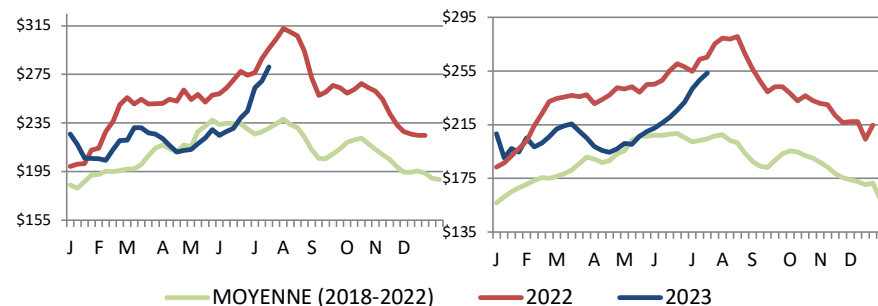
Abattage de truie/verrats estimés (comprend les abattages sous inspection fédérale et provinciale)

Ouest	1,804	1,562	↑ 15.5%	55,586	43,409	↑ 28.1%
Est	729	874	↓ -16.6%	26,383	26,673	↓ -1.1%
Canada	2,533	2,436	↑ 4.0%	81,969	70,082	↑ 17.0%

Source: ACIA et les gouvernements provinciaux

Prix du porc de l'Ontario- poids paré (valeur totale FAB à l'embarquement)

Prix du porc du Manitoba -Index 100



Prix moyen pondéré hebdomadaire (\$CDN/100kg)

Source: Offices de commercialisation provinciaux et gouvernements provinciaux et USDA

Exportations

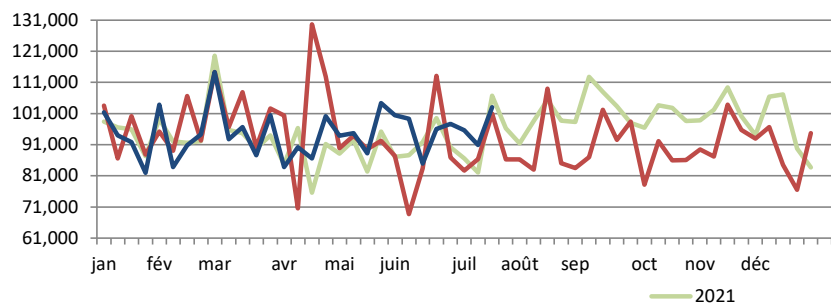
Exportations canadiennes de viande porcine tonnes métriques

	Mensuelles		Chg	À ce jour		Chg
	31-May-23	31-May-22		31-May-23	31-May-22	
États-Unis	35,811	42,265	↓ -15.3%	179,815	207,812	↓ -13.5%
Chine	24,514	9,460	-	109,048	63,752	↑ 71.1%
Japon	16,354	18,872	↓ -13.3%	77,533	99,220	↓ -21.9%
Mexique	14,326	13,377	↑ 7.1%	61,106	74,762	↓ -18.3%
Philippines	14,947	19,863	↓ -24.7%	49,748	76,730	↓ -35.2%
Taiwan	7,272	1,709	-	26,534	12,300	-
Corée du Sud	4,243	5,520	↓ -23.1%	22,033	25,571	↓ -13.8%
Colombie	386	1,012	↓ -61.9%	7,883	3,925	-
Panama	626	899	↓ -30.4%	2,991	2,381	↑ 25.6%
Nouvelle-Zélande	153	350	↓ -56.3%	2,755	2,734	↑ 0.8%
U.E. - 27	338	17	-	769	158	-
Autres	5,244	6,434	↓ -18.5%	28,022	32,999	↓ -15.1%
Total	124,214	119,779	↑ 3.7%	568,237	602,344	↓ -5.7%

Exportations domestiques seulement (exclus les réexportations)
Source : Statistique Canada

Exportations canadiennes de porcs d'engraissement vers les États-Unis

	Semaine se terminant		Chg	À ce jour		Chg
	22-Jul-23	23-Jul-22		22-Jul-23	23-Jul-22	
Nombre de tête	102,996	100,987	↑ 2.0%	2,749,388	2,760,903	↓ -0.4%



Source: USDA - APHIS

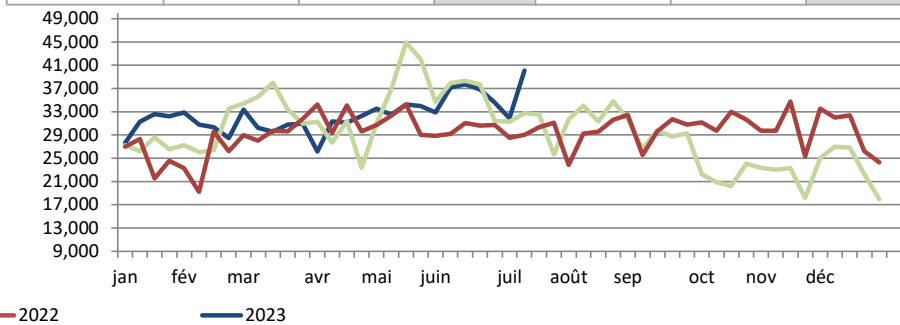
Exportations canadiennes de viande porcine CDN\$ ('000)

	Mensuelles		Chg	À ce jour		Chg
	31-May-23	31-May-22		31-May-23	31-May-22	
États-Unis	138,448	176,632	↓ -21.6%	709,713	864,622	↓ -17.9%
Chine	62,742	19,645	-	271,426	133,837	-
Japon	77,467	88,903	↓ -12.9%	368,965	496,977	↓ -25.8%
Mexique	44,711	46,831	↓ -4.5%	141,955	139,168	↑ 2.0%
Philippines	36,152	31,278	↑ 15.6%	134,085	159,897	↓ -16.1%
Taiwan	24,589	4,708	-	86,450	28,094	-
Corée du Sud	17,402	19,730	↓ -11.8%	88,514	87,936	↑ 0.7%
Colombie	1,859	45	-	22,539	7,064	-
Panama	1,234	2,053	↓ -39.9%	7,128	5,478	↑ 30.1%
Nouvelle-Zélande	1,965	631	-	6,701	5,410	↑ 23.9%
U.E. - 27	1,079	135	-	2,691	567	-
Autres	13,374	19,339	↓ -30.8%	78,844	81,523	↓ -3.3%
Total	421,023	409,930	↑ 2.7%	1,919,010	2,010,573	↓ -4.6%

Exportations domestiques seulement (exclus les réexportations)

Exportations canadiennes de porcs de marché/truies/verrats vers les États-Unis

	Semaine se terminant		Chg	À ce jour		Chg
	22-Jul-23	23-Jul-22		22-Jul-23	23-Jul-22	
Nombre de tête	37,328	30,338	↑ 23.0%	945,801	840,162	↑ 12.6%



Importations

tonnes métriques

	Semaine se terminant		Chg	À ce jour		Chg
	29-Jul-23	30-Jul-22		29-Jul-23	30-Jul-22	
**Porc frais et congelé						
États-Unis	2,596	1,984	↑ 30.9%	80,593	60,104	↑ 34.1%
Allemagne	25	175	↓ -85.7%	6,054	11,076	↓ -45.3%
Danemark	0	153	-	4,630	3,943	↑ 17.4%
Espagne	0	123	↓ -100.0%	1,522	3,971	↓ -61.7%
Mexique	17	39	↓ -56.4%	1,337	2,537	↓ -47.3%
Autres	0	74	↓ -100.0%	3,118	4,191	↓ -25.6%
Total porc frais et congelé	2,638	2,548	↑ 3.5%	97,254	85,821	↑ 13.3%

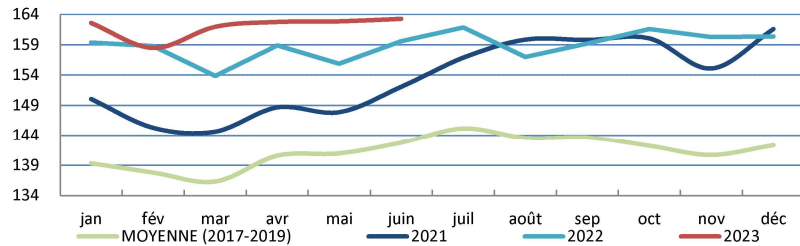
Source: ACIA

* Please note the CFIA data will be updated next week.

Indicateurs de marché

Indice des prix à la consommation - Porc frais et congelé

Base 2002, mensuel



Source : Statistique Canada

Valeur estimée moyenne des découpes de la carcasse de porc sur le marché de gros aux É.U.

(É.U.\$/cwt)

	Semaine se terminant		Chg	Valeur moyenne à ce jour		Chg
	29-Jul-23	30-Jul-22		29-Jul-23	30-Jul-22	
Carcasse	114.24	127.5	↓ -10.4%	87.31	106.12	↓ -17.7%
Longe	100.7	104.64	↓ -3.8%	86.16	100.08	↓ -13.9%
Épaule palette	106.64	155.55	↓ -31.4%	114.85	121.72	↓ -5.6%
Épaule picnic	83.48	89.14	↓ -6.3%	70.29	65.45	↑ 7.4%
Côtes de flanc	115.84	167.73	↓ -30.9%	121.21	177.15	↓ -31.6%
Fesse	97.32	117.58	↓ -17.2%	81.27	84.73	↓ -4.1%
Flanc	217.17	211.74	↑ 2.6%	101.85	173.16	↓ -41.2%

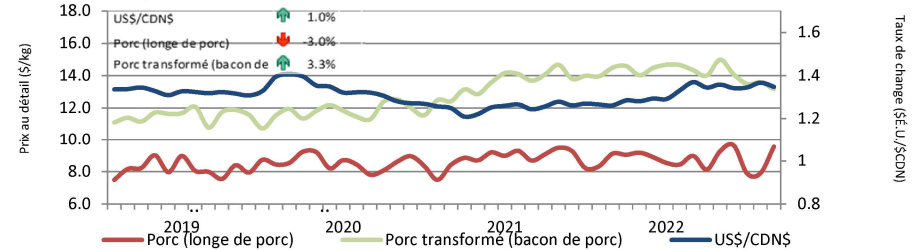
Source: USDA-APHIS: National Weekly Pork Report

	Semaine se terminant		Chg	À ce jour		Chg
	29-Jul-23	30-Jul-22		29-Jul-23	30-Jul-22	
**Porc transformé						
États-Unis	977	1,215	↓ -19.6%	35,494	36,245	↓ -2.1%
Italie	27	95	-	2,344	2,536	↓ -7.6%
Danemark	0	20	-	342	553	↓ -38.2%
Autres	243	71	↑ 244.3%	1,043	1,076	↓ -3.1%
Total porc transformé	1,247	1,401	↓ -11.0%	39,223	40,411	↓ -2.9%
Total saindoux	0	0	-	58	91	↓ -35.6%
Total	3,645	3,949	↓ -7.7%	136,535	126,323	↑ 8.1%

Source: ACIA

Taux de change et prix au détail des produits de porc

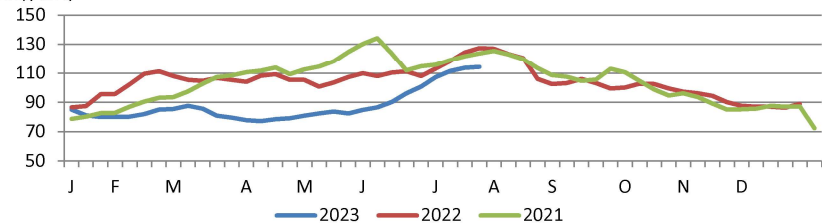
US\$/SCDN Comparaison entre mai et juin 2023



Source : Statistique Canada et la Banque du Canada

Valeur estimée de la carcasse sur le marché de gros aux É.U.

(É.U.\$/cwt)



*Calculs basés à partir d'un carcasse de 205 lbs. 53-54% maigre, 0.65"-0.80" GD dernière côte

États-Unis

Abattage de porc et production porcine aux États-Unis

	Semaine se terminant		Chg	À ce jour		Chg
	29-Jul-23	30-Jul-22		29-Jul-23	30-Jul-22	
Abattage ('000 têtes)	2,392	2,292	↑ 4.4%	72,127	71,191	↑ 1.3%
Production de porc (mil lbs)	501	484	↑ 3.6%	15,507	15,546	↓ -0.3%
Poids de carcasse moyenne (lbs)	209	211	↓ -0.9%			

Source: United State Department of Agriculture (USDA)

Prix de marché du porc aux États-Unis selon la région

Moyenne hebdomadaire pondérée de carcasse (É.U.\$/cwt)

	Semaine se terminant		Chg	À ce jour		Chg
	29-Jul-23	30-Jul-22		29-Jul-23	30-Jul-22	
US - National	102.60	113.62	↓ -9.7%	81.92	97.63	↓ -16.1%
Eastern Cornbelt	100.12	104.26	↓ -4.0%	79.81	93.20	↓ -14.4%
Iowa Minnesota	102.68	115.60	↓ -11.2%	82.03	97.62	↓ -16.0%
Western Cornbelt	102.80	116.13	↓ -11.5%	81.91	97.90	↓ -16.3%

Total des prix moyens pondérés composites*

	29-Jul-23	30-Jul-22	Chg	29-Jul-23	30-Jul-22	Chg
Porcelet sevré précocement	16.88	41.45	↓ -59.3%	35.00	55.30	↓ -36.7%
Porc d'engraissement 40 lbs	35.96	68.87	↓ -47.8%	61.53	96.03	↓ -35.9%

*comprend contrats et vente aux enchères

Source: USDA: National Direct

Importations américaines de viande porcine

Poids de carcasse - tonnes

	Mensuelles		Chg	À ce jour		Chg
	31-May-23	31-May-22		31-May-23	31-May-22	
Canada	25,447	33,020	↓ -22.9%	139,842	166,988	↓ -16.3%
Denmark	2,566	5,654	↓ -54.6%	12,108	24,803	↓ -41.8%
Poland	1,763	3,679	↓ -52.1%	10,030	17,236	↓ -51.2%
Mexico	4,350	4,547	↓ -4.3%	17,749	23,293	↓ -23.8%
Italy	1,808	1,381	↑ 31.0%	7,976	9,076	↓ -12.1%
Autres	4,425	6,137	↓ -27.9%	21,839	34,966	↓ -37.5%
Total	40,361	54,417	↓ -25.8%	209,545	276,362	↓ -24.2%

Source : USDA, Service de recherche économique

Exportations américaines de viande porcine

Poids de carcasse - tonnes

	Mensuelles		Chg	À ce jour		Chg
	31-May-23	31-May-22		31-May-23	31-May-22	
Japan	43,650	45,373	↓ -3.8%	217,030	217,136	↓ 0.0%
Mexico	103,227	87,210	↑ 18.4%	476,447	443,900	↑ 7.3%
Canada	18,870	18,088	↑ 4.3%	99,871	92,800	↑ 7.6%
China	23,489	21,975	↑ 6.9%	115,771	97,369	↑ 18.9%
South Korea	29,789	23,925	↑ 24.5%	122,647	105,740	↑ 16.0%
Autres	61,365	53,100	↑ 15.6%	268,635	229,753	↑ 16.9%
Total	280,390	249,671	↑ 12.3%	1,300,400	1,186,697	↑ 9.6%

Source : USDA, Service de recherche économique

Pour plus d'information, veuillez contacter

Francois Bédard

Spécialiste de secteur - porc

Division de l'industrie animale

Francois.Bedard@agr.gc.ca

Tél: 613-282-4103

www.agr.gc.ca/vianderouge