

# Coup d'oeil sur le porc

Semaine terminant le 8 juillet 2023



## Abattage de porc sous inspection fédérale

Nombre de tête

	Semaine se terminant		Chg	À ce jour		Chg
	8-juil-23	9-juil-22		8-juil-23	9-juil-22	
Ouest	179,769	174,219	↑ 3.2%	4,788,455	4,666,981	↑ 2.6%
Est	218,271	226,744	↓ -3.7%	6,193,083	6,294,602	↓ -1.6%
<b>Canada</b>	<b>398,040</b>	<b>400,963</b>	<b>↓ -0.7%</b>	<b>10,981,538</b>	<b>10,961,583</b>	<b>↑ 0.2%</b>
Poids de carcasse (kg)*[1]	105.74	106.39	↓ -0.6%	108.31	110.73	↓ -2.2%
Production porcine (t)	42,090	42,658	↓ -1.3%	1,189,379	1,213,730	↓ -2.0%

[1] La semaine terminant le 8 juillet 2023 (kg)

Source: Agence canadienne d'inspection des aliments (ACIA)

Note: Ouest (C.-B., Alb., Sask., Man.) et Est (Ont., QC, N.-B., N.-É., Î.-P.-É.)

## Prix du porc [1]

\$CDN/100kg

	Semaine se terminant		Chg	Prix moyen à ce jour		Chg
	8-juil-23	9-juil-22		8-juil-23	9-juil-22	
Colombie-Britannique	228.17	259.65	↓ -12.1%	200.84	200.84	0.0%
Alberta	231.50	250.90	↓ -7.7%	199.94	199.94	0.0%
Saskatchewan	224.96	248.73	↓ -9.6%	194.86	194.86	0.0%
Manitoba	241.75	254.54	↓ -5.0%	207.79	207.79	0.0%
Ontario [1]	264.16	276.51	↓ -4.5%	220.17	220.17	0.0%
Québec **	216.90	225.63	↓ -3.9%	181.84	181.84	0.0%
Nouveau-Brunswick	230.18	259.95	↓ -11.5%	191.64	191.64	0.0%
Nouvelle-Écosse	232.10	268.49	↓ -13.6%	198.76	198.76	0.0%
Île-du-Prince-Édouard	216.90	257.86	↓ -15.9%	185.27	185.27	0.0%

[1] Le prix de l'Ontario représente la valeur totale FAB à l'embarquement, non pas l'Index 100

La formule de prix pour le Québec inclut une référence au prix de gros de la découpe de porc de l'USDA

Source: Offices de commercialisation provinciaux et gouvernements provinciaux et USDA

## Abattage canadien de porc selon la province d'origine (fédérale et provinciale)

Nombre de tête

	Semaine se terminant		Chg	À ce jour		Chg
	8-juil-23	9-juil-22		8-juil-23	9-juil-22	
Colombie-Britannique	413	3,583	↓ -88.5%	84,096	86,063	↓ -2.3%
Alberta	39,012	46,110	↓ -15.4%	1,129,890	1,131,998	↓ -0.2%
Saskatchewan	34,189	33,471	↑ 2.1%	926,595	880,747	↑ 5.2%
Manitoba	108,952	94,792	↑ 14.9%	2,707,778	2,625,153	↑ 3.1%
Ontario	92,462	101,445	↓ -8.9%	2,841,478	2,792,304	↑ 1.8%
Québec	136,689	137,311	↓ -0.5%	3,692,543	3,837,293	↓ -3.8%
Nouveau-Brunswick	475	517	-	10,987	11,493	↓ -4.4%
Nouvelle-Écosse	112	180	↓ -37.8%	3,438	4,992	↓ -31.1%
Île-du-Prince-Édouard	565	1,165	↓ -51.5%	24,725	32,442	↓ -23.8%
<b>Canada</b>	<b>412,869</b>	<b>418,574</b>	<b>↓ -1.4%</b>	<b>11,421,530</b>	<b>11,402,485</b>	<b>↑ 0.2%</b>

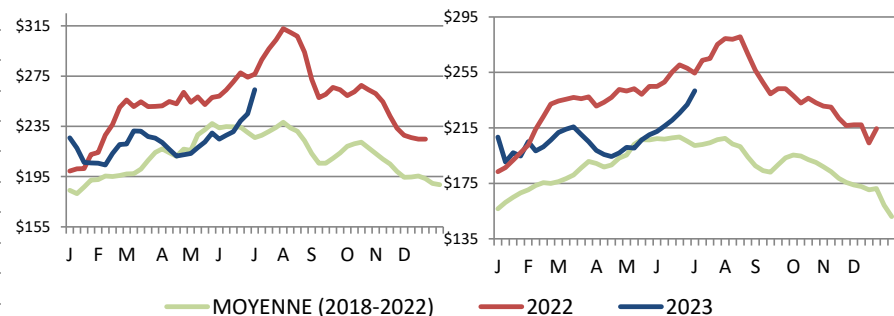
## Abattage de truie/verrats estimés (comprend les abattages sous inspection fédérale et provinciale)

	8-juil-23	9-juil-22	Chg	8-juil-23	9-juil-22	Chg
Ouest	1,765	1,723	↑ 2.4%	49,883	38,351	↑ 30.1%
Est	989	784	↑ 26.1%	23,017	23,166	↓ -0.6%
<b>Canada</b>	<b>2,754</b>	<b>2,507</b>	<b>↑ 9.9%</b>	<b>72,900</b>	<b>61,517</b>	<b>↑ 18.5%</b>

Source: ACIA et les gouvernements provinciaux

## Prix du porc de l'Ontario- poids paré

(valeur totale FAB à l'embarquement)



Prix moyen pondéré hebdomadaire (\$CDN/100kg)

Source: Offices de commercialisation provinciaux et gouvernements provinciaux et USDA

## Prix du porc du Manitoba -Index 100

## Exportations

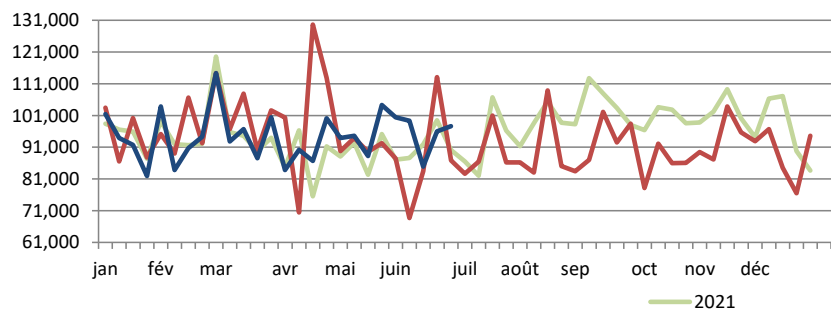
### Exportations canadiennes de viande porcine tonnes métriques

	Mensuelles		Chg	À ce jour		Chg
	May-23	May-22		May-23	May-22	
États-Unis	35,811	42,265	↓ -15.3%	179,815	207,812	↓ -13.5%
Chine	24,514	9,460	-	109,048	63,752	↑ 71.1%
Japon	16,354	18,872	↓ -13.3%	77,533	99,220	↓ -21.9%
Mexique	14,326	13,377	↑ 7.1%	61,106	74,762	↓ -18.3%
Philippines	14,947	19,863	↓ -24.7%	49,748	76,730	↓ -35.2%
Taiwan	7,272	1,709	-	26,534	12,300	-
Corée du Sud	4,243	5,520	↓ -23.1%	22,033	25,571	↓ -13.8%
Colombie	386	1,012	↓ -61.9%	7,883	3,925	-
Nouvelle-Zélande	626	899	↓ -30.4%	2,991	2,381	↑ 25.6%
0	153	350	↓ -56.3%	2,755	2,734	↑ 0.8%
U.E. - 27	338	17	-	769	158	-
Autres	5,244	6,434	↓ -18.5%	28,022	32,999	↓ -15.1%
<b>Total</b>	<b>124,214</b>	<b>119,779</b>	<b>↑ 3.7%</b>	<b>568,237</b>	<b>602,344</b>	<b>↓ -5.7%</b>

Exportations domestiques seulement (exclus les réexportations)  
Source : Statistique Canada

### Exportations canadiennes de porcs d'engraissement vers les États-Unis

	Semaine se terminant		Chg	À ce jour		Chg
	8-juil-23	9-juil-22		8-juil-23	9-juil-22	
Nombre de tête	97,648	86,832	↑ 12.5%	2,453,476	2,490,843	↓ -1.5%



Source: USDA - APHIS

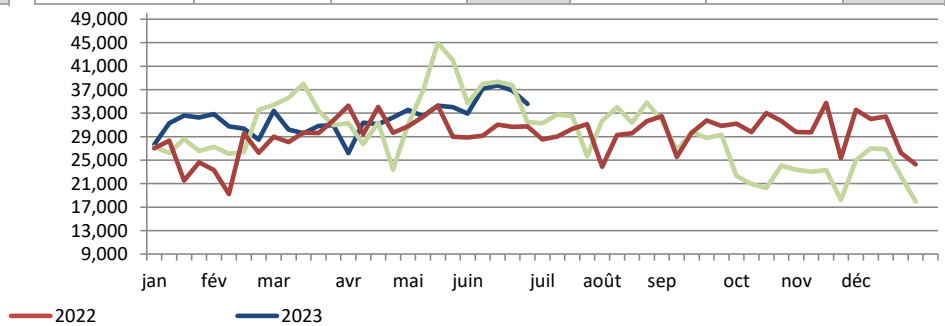
### Exportations canadiennes de viande porcine CDN\$ ('000)

	Mensuelles		Chg	À ce jour		Chg
	May-23	May-22		May-23	May-22	
États-Unis	138,448	176,632	↓ -21.6%	709,713	864,622	↓ -17.9%
Chine	62,742	19,645	-	271,426	133,837	-
Japon	77,467	88,903	↓ -12.9%	368,965	496,977	↓ -25.8%
Mexique	44,711	46,831	↓ -4.5%	141,955	139,168	↑ 2.0%
Philippines	36,152	31,278	↑ 15.6%	134,085	159,897	↓ -16.1%
Taiwan	24,589	4,708	-	86,450	28,094	-
Corée du Sud	17,402	19,730	↓ -11.8%	88,514	87,936	↑ 0.7%
Colombie	1,859	45	-	22,539	7,064	-
Nouvelle-Zélande	1,234	2,053	↓ -39.9%	7,128	5,478	↑ 30.1%
0	1,965	631	↑ 211.4%	6,701	5,410	↑ 23.9%
U.E. - 27	1,079	135	-	2,691	567	-
Autres	13,374	19,339	↓ -30.8%	78,844	81,523	↓ -3.3%
<b>Total</b>	<b>421,023</b>	<b>409,930</b>	<b>↑ 2.7%</b>	<b>1,919,010</b>	<b>2,010,573</b>	<b>↓ -4.6%</b>

Exportations domestiques seulement (exclus les réexportations)

### Exportations canadiennes de porcs de marché/truies/verrats vers les États-Unis

	Semaine se terminant		Chg	À ce jour		Chg
	8-juil-23	9-juil-22		8-juil-23	9-juil-22	
Nombre de tête	34,583	30,729	↑ 12.5%	835,812	752,243	↑ 11.1%



## Importations

tonnes métriques

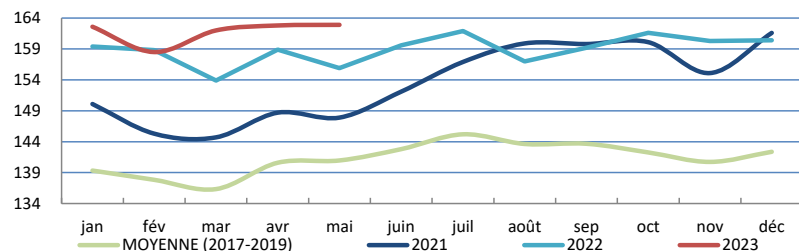
	Semaine se terminant		Chg	À ce jour		Chg
	8-juil-23	9-juil-22		8-juil-23	9-juil-22	
<b>**Porc frais et congelé</b>						
États-Unis	2,091	1,374 ↑	52.1%	72,599	53,896 ↑	34.7%
Allemagne	0	148	-	5,584	10,428 ↓	-46.5%
Danemark	25	0	-	4,187	3,640 ↑	15.0%
Espagne	0	100	-	1,387	3,575 ↓	-61.2%
Mexique	0	61	-	1,196	2,402 ↓	-50.2%
Autres	0	179	-	2,752	3,848 ↓	-28.5%
<b>Total porc frais et congelé</b>	<b>2,116</b>	<b>1,802 ↑</b>	<b>17.4%</b>	<b>87,705</b>	<b>77,790 ↑</b>	<b>12.7%</b>

Source: ACIA

## Indicateurs de marché

### Indice des prix à la consommation - Porc frais et congelé

Base 2002, mensuel



Source : Statistique Canada

### Valeur estimée moyenne des découpes de la carcasse de porc sur le marché de gros aux É.U.

(É.U.\$/cwt)

	Semaine se terminant		Chg	Valeur moyenne à ce jour		Chg
	8-juil-23	9-juil-22		8-juil-23	9-juil-22	
Carcasse	107.41	113.21 ↓	-5.1%	84.44	104.21 ↓	-19.0%
Longe	99.06	101.43 ↓	-2.3%	84.57	99.55 ↓	-15.1%
Épau palette	157.39	155.76 ↑	1.0%	114.39	117.52 ↓	-2.7%
Épau picnic	83.50	79.07 ↑	5.6%	66.92	63.10 ↑	6.0%
Côtes de flanc	152.25	177.99 ↓	-14.5%	117.02	177.89 ↓	-34.2%
Fesse	96.26	100.08 ↓	-3.8%	79.10	81.71 ↓	-3.2%
Flanc	137.04	159.00 ↓	-13.8%	88.70	170.88 ↓	-48.1%

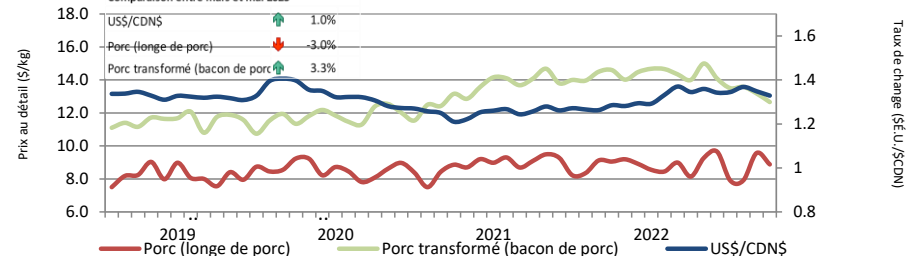
Source: USDA-APHIS: National Weekly Pork Report

	Semaine se terminant		Chg	À ce jour		Chg
	8-juil-23	9-juil-22		8-juil-23	9-juil-22	
<b>**Porc transformé</b>						
États-Unis	903	911 ↓	-0.9%	32,048	32,837 ↓	-2.4%
Italie	0	94	-	2,052	2,237 ↓	-8.3%
L'Autriche	0	0	-	250	266 ↓	-6.2%
Autres	0	0	-	917	1,196 ↓	-23.3%
<b>Total porc transformé</b>	<b>903</b>	<b>1,132 ↓</b>	<b>-20.2%</b>	<b>35,267</b>	<b>36,537 ↓</b>	<b>-3.5%</b>
<b>Total saindoux</b>	<b>0</b>	<b>0</b>	<b>-</b>	<b>46</b>	<b>91 ↓</b>	<b>-48.9%</b>
<b>Total</b>	<b>3,019</b>	<b>2,933 ↑</b>	<b>2.9%</b>	<b>123,019</b>	<b>114,417 ↑</b>	<b>7.5%</b>

Source: ACIA

### Taux de change et prix au détail des produits de porc

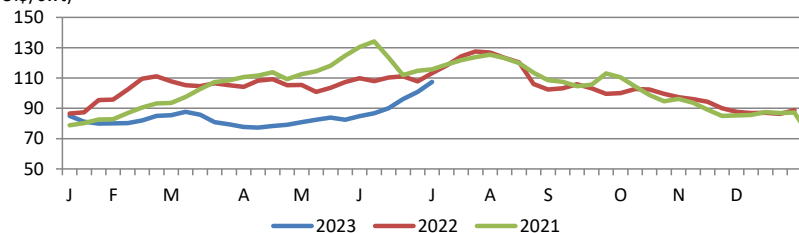
comparaison entre mars et mai 2023



Source : Statistique Canada et la Banque du Canada

### Valeur estimée de la carcasse sur le marché de gros aux É.U.

(É.U.\$/cwt)



\*Calculs basés à partir d'un carcasse de 205 lbs. 53-54% maigre, 0.65"-0.80" GD dernière côte

## États-Unis

### Abattage de porc et production porcine aux États-Unis

	Semaine se terminant		Chg	À ce jour		Chg
	8-juil-23	9-juil-22		8-juil-23	9-juil-22	
Abattage ('000 têtes)	1,954	1,972	↓ -0.9%	65,083	64,350	↑ 1.1%
Production de porc (mil lbs)	414	420	↓ -1.5%	14,043	14,001	↑ 0.3%
Poids de carcasse moyenne (lbs)	285	285	0.0%			

Source: United State Department of Agriculture (USDA)

### Importations américaines de viande porcine

Poids de carcasse - tonnes

	Mensuelles		Chg	À ce jour		Chg
	May-23	May-22		May-23	May-22	
Canada	25,447	33,020	↓ -22.9%	139,842	166,988	↓ -16.3%
Danemark	2,566	5,654	↓ -54.6%	12,108	24,803	↓ -41.8%
Pologne	1,763	3,679	↓ -52.1%	10,030	17,236	↓ -51.2%
Mexique	4,350	4,547	↓ -4.3%	17,749	23,293	↓ -23.8%
Italie	1,808	1,381	↑ 31.0%	7,976	9,076	↓ -12.1%
Autres	4,425	6,137	↓ -27.9%	21,839	34,966	↓ -37.5%
<b>Total</b>	<b>40,361</b>	<b>54,417</b>	<b>↓ -25.8%</b>	<b>209,545</b>	<b>276,362</b>	<b>↓ -24.2%</b>

Source : USDA, Service de recherche économique

### Pour plus d'information, veuillez contacter

Francois Bédard

Spécialiste de secteur - porc

Division de l'industrie animale

[Francois.Bedard@agr.gc.ca](mailto:Francois.Bedard@agr.gc.ca)

Tél: 613-282-4103

[www.agr.gc.ca/vianderouge](http://www.agr.gc.ca/vianderouge)

### Prix de marché du porc aux États-Unis selon la région

Moyenne hebdomadaire pondérée de carcasse (É.U.\$/cwt)

	Semaine se terminant		Chg	À ce jour		Chg
	8-juil-23	9-juil-22		8-juil-23	9-juil-22	
US - National	95.84	107.97	↓ -11.2%	79.83	96.07	↓ -16.9%
Eastern Cornbelt	95.58	99.66	↓ -4.1%	77.76	92.07	↓ -15.5%
Iowa Minnesota	95.25	108.54	↓ -12.2%	79.96	95.96	↓ -16.7%
Western Cornbelt	95.52	108.86	↓ -12.3%	79.80	96.22	↓ -17.1%

#### Total des prix moyens pondérés composites\*

	8-juil-23	9-juil-22	Chg	8-juil-23	9-juil-22	Chg
Porcelet sevré précocement	17.79	40.48	↓ -56.1%	37.31	58.28	↓ -36.0%
Porc d'engraissement 40 lbs	38.28	69.43	↓ -44.9%	64.99	99.96	↓ -35.0%

\*comprend contrats et vente aux enchères

Source: USDA: National Direct

### Exportations américaines de viande porcine

Poids de carcasse - tonnes

	Mensuelles		Chg	À ce jour		Chg
	May-23	May-22		May-23	May-22	
Japon	43,650	45,373	↓ -3.8%	217,030	217,136	↓ 0.0%
Mexique	103,227	87,210	↑ 18.4%	476,447	443,900	↑ 7.3%
Canada	18,870	18,088	↑ 4.3%	99,871	92,800	↑ 7.6%
Chine	23,489	21,975	↑ 6.9%	115,771	97,369	↑ 18.9%
Corée du Sud	29,789	23,925	↑ 24.5%	122,647	105,740	↑ 16.0%
Autres	61,365	53,100	↑ 15.6%	268,635	229,753	↑ 16.9%
<b>Total</b>	<b>280,390</b>	<b>249,671</b>	<b>↑ 12.3%</b>	<b>1,300,400</b>	<b>1,186,697</b>	<b>↑ 9.6%</b>

Source : USDA, Service de recherche économique