

Coup d'oeil sur le porc

Semaine terminant le 5 août 2023



Abattage de porc sous inspection fédérale

Nombre de tête

	Semaine se terminant		Chg	À ce jour		Chg
	5-Aug-23	6-Aug-22		5-Aug-23	6-Aug-22	
Ouest	170,339	153,680	↑ 10.8%	5,482,194	5,320,023	↑ 3.0%
Est	209,497	198,922	↑ 5.3%	7,072,988	7,166,983	↓ -1.3%
Canada	379,836	352,602	↑ 7.7%	12,555,182	12,487,006	↑ 0.5%
Poids de carcasse (kg)*[1]	103.62	105.00	↓ -1.3%	107.74	110.04	↓ -2.1%
Production porcine (t)	39,359	37,024	↑ 6.3%	1,352,695	1,374,108	↓ -1.6%

[1] La semaine terminant le 5 août 2023 (kg)

Source: Agence canadienne d'inspection des aliments (ACIA)

Note: Ouest (C.-B., Alb., Sask., Man.) et Est (Ont., QC, N.-B., N.-É., Î.-P.-É.)

Prix du porc [1]

\$CDN/100kg

	Semaine se terminant		Chg	Prix moyen à ce jour		Chg
	5-Aug-23	6-Aug-22		5-Aug-23	6-Aug-22	
Colombie-Britannique	255.41	274.76	↓ -7.0%	206.94	231.85	↓ -10.7%
Alberta	260.20	283.10	↓ -8.1%	206.81	229.28	↓ -9.8%
Saskatchewan	247.71	269.98	↓ -8.2%	200.82	224.53	↓ -10.6%
Manitoba	262.32	279.43	↓ -6.1%	214.00	236.42	↓ -9.5%
Ontario [1]	291.26	312.77	↓ -6.9%	230.56	253.99	↓ -9.2%
Québec **	238.14	252.74	↓ -5.8%	188.49	216.08	↓ -12.8%
Nouveau-Brunswick	254.84	283.70	↓ -10.2%	199.01	231.83	↓ -14.2%
Nouvelle-Écosse	261.70	289.54	↓ -9.6%	205.44	236.46	↓ -13.1%
Île-du-Prince-Édouard	238.14	257.95	↓ -7.7%	191.48	227.89	↓ -16.0%

[1] Le prix de l'Ontario représente la valeur totale FAB à l'embarquement, non pas l'Index 100

La formule de prix pour le Québec inclut une référence au prix de gros de la découpe de porc de l'USDA

Source: Offices de commercialisation provinciaux et gouvernements provinciaux et USDA

Abattage canadien de porc selon la province d'origine (fédérale et provinciale)

Nombre de tête

	Semaine se terminant		Chg	À ce jour		Chg
	5-Aug-23	6-Aug-22		5-Aug-23	6-Aug-22	
Colombie-Britannique	3,515	2,852	↑ 23.2%	101,114	98,790	↑ 2.4%
Alberta	40,223	36,830	↑ 9.2%	1,295,462	1,296,418	↓ -0.1%
Saskatchewan	33,567	29,584	↑ 13.5%	1,065,429	1,010,915	↑ 5.4%
Manitoba	98,435	87,769	↑ 12.2%	3,107,523	2,984,807	↑ 4.1%
Ontario	102,993	85,800	↑ 20.0%	3,239,310	3,182,160	↑ 1.8%
Québec	117,004	125,494	↓ -6.8%	4,205,372	4,368,058	↓ -3.7%
Nouveau-Brunswick	338	511	↓ -33.9%	12,296	13,704	↓ -10.3%
Nouvelle-Écosse	114	198	↓ -42.4%	4,064	6,102	↓ -33.4%
Île-du-Prince-Édouard	568	776	↓ -26.8%	27,727	35,918	↓ -22.8%
Canada	396,757	369,814	↑ 7.3%	13,058,297	12,996,872	↑ 0.5%

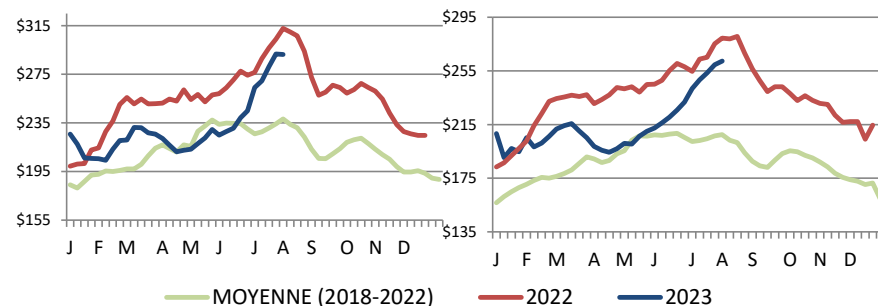
Abattage de truie/verrats estimés (comprend les abattages sous inspection fédérale et provinciale)

Ouest	1,569	1,473	↑ 6.5%	57,069	44,882	↑ 27.2%
Est	1,095	346	-	27,478	27,019	↑ 1.7%
Canada	2,664	1,819	↑ 46.5%	84,547	71,901	↑ 17.6%

Source: ACIA et les gouvernements provinciaux

Prix du porc de l'Ontario- poids paré (valeur totale FAB à l'embarquement)

Prix du porc du Manitoba -Index 100



Prix moyen pondéré hebdomadaire (\$CDN/100kg)

Source: Offices de commercialisation provinciaux et gouvernements provinciaux et USDA

Exportations

Exportations canadiennes de viande porcine tonnes métriques

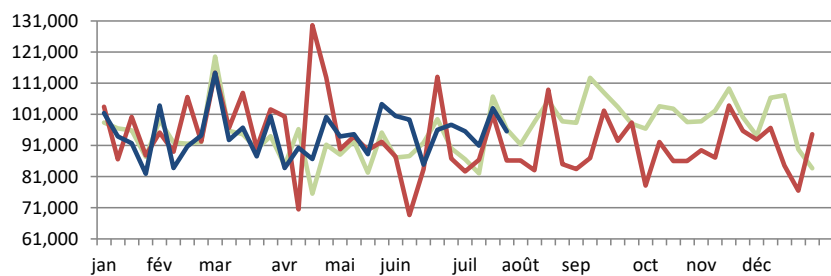
	Mensuelles		Chg	À ce jour		Chg
	Jun-23	Jun-22		Jun-23	Jun-22	
États-Unis	36,978	41,270	↓ -10.4%	216,795	249,083	↓ -13.0%
Chine	21,451	10,602	-	130,500	74,523	↑ 75.1%
Japon	17,112	20,375	↓ -16.0%	93,207	119,665	↓ -22.1%
Mexique	20,845	15,613	↑ 33.5%	81,950	90,411	↓ -9.4%
Philippines	13,450	18,053	↓ -25.5%	63,198	94,783	↓ -33.3%
Taiwan	4,729	2,133	-	31,263	14,434	-
Corée du Sud	4,249	6,990	↓ -39.2%	25,992	32,682	↓ -20.5%
Nouvelle-Zélande	790	635	↑ 24.4%	3,781	3,066	↑ 23.3%
Australie	954	1,774	↓ -46.2%	3,681	7,201	-
Panama	252	716	↓ -64.7%	3,007	3,450	↓ -12.8%
U.E. - 27	398	4	-	1,167	163	-
Autres	4,740	6,109	↓ -22.4%	37,918	37,782	↑ 0.4%
Total	125,948	124,276	↑ 1.3%	692,459	727,242	↓ -4.8%

Exportations domestiques seulement (exclus les réexportations)

Source : Statistique Canada

Exportations canadiennes de porcs d'engraissement vers les États-Unis

	Semaine se terminant		Chg	À ce jour		Chg
	29-Jul-23	30-Jul-22		29-Jul-23	30-Jul-22	
Nombre de tête	95,579	86,210	↑ 10.9%	2,838,532	2,847,113	↓ -0.3%



Source: USDA - APHIS

PRÉPARÉ PAR : DIVISION DE L'INDUSTRIE ANIMALE, SECTION D'INFORMATION SUR LES MARCHÉS

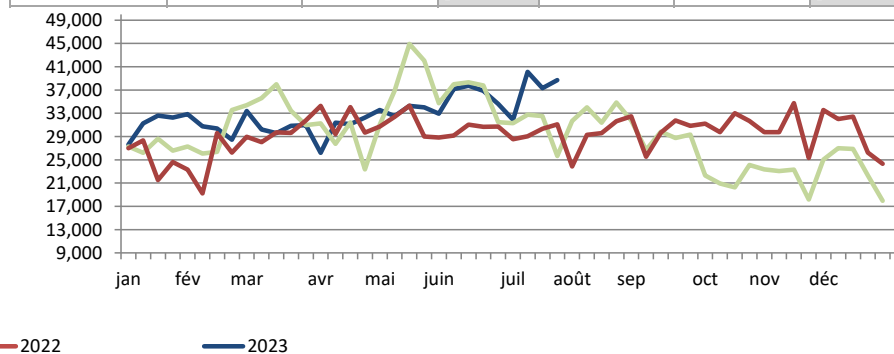
Exportations canadiennes de viande porcine CDN\$ ('000)

	Mensuelles		Chg	À ce jour		Chg
	Jun-23	Jun-22		Jun-23	Jun-22	
États-Unis	148,780	178,817	↓ -16.8%	858,493	1,043,439	↓ -17.7%
Chine	49,876	21,976	-	321,302	156,758	-
Japon	79,400	93,555	↓ -15.1%	441,517	590,839	↓ -25.3%
Mexique	50,792	40,131	↑ 26.6%	192,747	179,339	↑ 7.5%
Philippines	39,770	43,198	↓ -7.9%	173,855	203,087	↓ -14.4%
Taiwan	15,225	6,315	-	101,675	34,409	-
Corée du Sud	17,421	25,133	↓ -30.7%	104,204	113,586	↓ -8.3%
Nouvelle-Zélande	2,171	1,766	↑ 22.9%	9,298	7,364	↑ 26.3%
Australie	2,715	6,384	-	10,668	22,979	-
Panama	905	1,754	-	7,606	7,165	↑ 6.2%
U.E. - 27	1,413	26	-	4,104	593	-
Autres	13,125	16,202	↓ -19.0%	106,556	88,692	↑ 20.1%
Total	421,593	435,259	↓ -3.1%	2,332,025	2,448,251	↓ -4.7%

Exportations domestiques seulement (exclus les réexportations)

Exportations canadiennes de porcs de marché/truies/verrats vers les États-Unis

	Semaine se terminant		Chg	À ce jour		Chg
	29-Jul-23	30-Jul-22		29-Jul-23	30-Jul-22	
Nombre de tête	38,685	31,110	↑ 24.3%	983,831	871,272	↑ 12.9%



Importations

tonnes métriques

	Semaine se terminant		Chg	À ce jour		Chg
	5-Aug-23	6-Aug-22		5-Aug-23	6-Aug-22	
**Porc frais et congelé						
États-Unis	1,244	1,978	↓ -37.1%	81,837	62,082	↑ 31.8%
Allemagne	0	222	-	6,054	11,299	↓ -46.4%
Danemark	0	74	-	4,910	4,018	↑ 22.2%
Espagne	0	24	-	1,547	3,995	↓ -61.3%
Mexique	0	66	-	1,337	2,603	↓ -48.6%
Autres	0	123	-	3,143	4,313	↓ -27.1%
Total porc frais et congelé	1,244	2,488	↓ -50.0%	98,828	88,309	↑ 11.9%

Source: ACIA

* Please note the CFIA data will be updated next week.

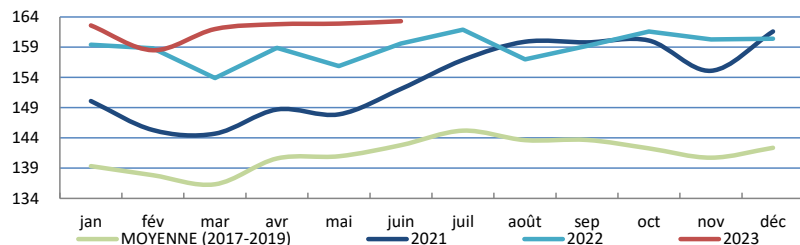
	Semaine se terminant		Chg	À ce jour		Chg
	5-Aug-23	6-Aug-22		5-Aug-23	6-Aug-22	
**Porc transformé						
États-Unis	655	1,176	↓ -44.3%	36,168	37,421	↓ -3.3%
Italie	0	153	-	2,344	2,690	↓ -12.9%
Danemark	0	17	-	342	570	↓ -40.0%
Autres	0	58	-	1,082	1,135	↓ -4.6%
Total porc transformé	655	1,405	↓ -53.4%	39,936	41,816	↓ -4.5%
Total saindoux	0	0	-	58	91	↓ -35.6%
Total	1,841	3,893	↓ -52.7%	138,764	130,216	↑ 6.6%

Source: ACIA

Indicateurs de marché

Indice des prix à la consommation - Porc frais et congelé

Base 2002, mensuel



Source : Statistique Canada

Valeur estimée moyenne des découpes de la carcasse de porc sur le marché de gros aux É.U.

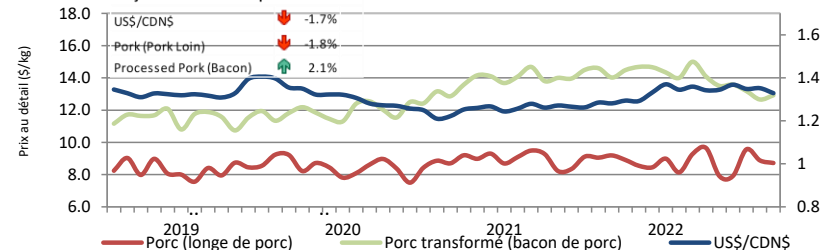
(É.U.\$/cwt)

	Semaine se terminant		Chg	Valeur moyenne à ce jour		Chg
	5-Aug-23	6-Aug-22		5-Aug-23	6-Aug-22	
Carcasse	114.68	126.81	↓ -9.6%	88.19	106.79	↓ -17.4%
Longe	98.84	105.89	↓ -6.7%	86.57	100.27	↓ -13.7%
Épaule palette	101.47	136.48	↓ -25.7%	114.42	122.20	↓ -6.4%
Épaule picnic	79.83	88.7	↓ -10.0%	70.60	66.20	↑ 6.6%
Côtes de flanc	113.97	154.73	↓ -26.3%	120.98	176.42	↓ -31.4%
Fesse	97.77	117.71	↓ -16.9%	81.80	85.79	↓ -4.7%
Flanc	227.54	220.23	↑ 3.3%	105.91	174.68	↓ -39.4%

Source: USDA-APHIS: National Weekly Pork Report

Taux de change et prix au détail des produits de porc

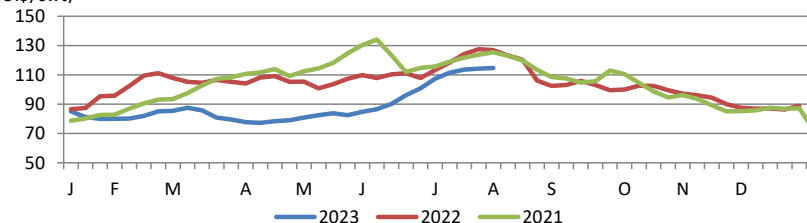
US\$/SCDN



Source : Statistique Canada et la Banque du Canada

Valeur estimée de la carcasse sur le marché de gros aux É.U.

(É.U.\$/cwt)



*Calculs basés à partir d'un carcasse de 205 lbs. 53-54% maigre, 0.65"-0.80" GD dernière côte

États-Unis

Abattage de porc et production porcine aux États-Unis

	Semaine se terminant		Chg	À ce jour		Chg
	5-Aug-23	6-Aug-22		5-Aug-23	6-Aug-22	
Abattage ('000 têtes)	2,338	2,335	↑ 0.1%	74,477	73,526	↑ 1.3%
Production de porc (mil lbs)	489	490	↓ -0.2%	15,996	15,937	↑ 0.4%
Poids de carcasse moyenne (lbs)	209	210	↓ -0.5%			

Source: United State Department of Agriculture (USDA)

Prix de marché du porc aux États-Unis selon la région

Moyenne hebdomadaire pondérée de carcasse (É.U.\$/cwt)

	Semaine se terminant		Chg	À ce jour		Chg
	5-Aug-23	6-Aug-22		5-Aug-23	6-Aug-22	
US - National	102.50	116.56	↓ -12.1%	82.58	98.24	↓ -15.9%
Eastern Cornbelt	100.77	106.78	↓ -5.6%	80.49	93.63	↓ -14.0%
Iowa Minnesota	102.13	117.44	↓ -13.0%	82.68	98.26	↓ -15.9%
Western Cornbelt	102.34	117.69	↓ -13.0%	82.57	98.54	↓ -16.2%

Total des prix moyens pondérés composites*						
Porcelet sevré précocement	14.54	44.53	↓ -67.3%	34.43	54.91	↓ -37.3%
Porc d'engraissement 40 lbs	30.75	66.05	↓ -53.4%	60.26	95.15	↓ -36.7%

*comprend contrats et vente aux enchères

Source: USDA: National Direct

Importations américaines de viande porcine

Poids de carcasse - tonnes

	Mensuelles		Chg	À ce jour		Chg
	Jun-23	Jun-22		Jun-23	Jun-22	
Canada	28,848	32,262	↓ -10.6%	168,690	199,250	↓ -15.3%
Mexique	4,008	3,823	↑ 4.9%	21,758	20,718	↓ -51.7%
Danemark	1,630	3,618	↓ -55.0%	13,738	28,422	↑ 5.0%
Pologne	956	3,481	↓ -72.5%	10,987	27,116	↓ -59.5%
Italie	2,120	2,251	↓ -5.8%	10,096	11,326	↓ -10.9%
Autres	4,557	8,051	↓ -43.4%	26,396	43,016	↓ -38.6%
Total	42,119	53,486	↓ -21.3%	251,664	329,848	↓ -23.7%

Source : USDA, Service de recherche économique

Exportations américaines de viande porcine

Poids de carcasse - tonnes

	Mensuelles		Chg	À ce jour		Chg
	Jun-23	Jun-22		Jun-23	Jun-22	
Mexique	89,378	80,518	↑ 11.0%	565,824	524,418	↑ 7.9%
Japon	46,607	44,733	↑ 4.2%	263,636	261,869	↑ 0.7%
Corée du Sud	20,524	22,695	↓ -9.6%	143,171	128,435	↑ 11.5%
Chine	24,110	22,737	↑ 6.0%	139,881	120,106	↑ 16.5%
Canada	19,520	17,609	↑ 10.9%	119,391	110,409	↑ 8.1%
Autres	64,721	92,097	↓ -29.7%	333,355	41,461	-
Total	264,858	280,390	↓ -5.5%	1,565,258	1,186,697	↑ 31.9%

Source : USDA, Service de recherche économique

Pour plus d'information, veuillez contacter

Francois Bédard

Spécialiste de secteur - porc

Division de l'industrie animale

Francois.Bedard@agr.gc.ca

Tél: 613-282-4103

www.agr.gc.ca/vianderouge