

# Coup d'oeil sur le porc

La semaine se terminant le 4 novembre 2023



## Abattage de porc sous inspection fédérale

Nombre de tête

	Semaine se terminant		Chg	À ce jour		Chg
	4-Nov-23	5-Nov-22		4-Nov-23	5-Nov-22	
Ouest	192,998	183,169	↑ 5.4%	7,797,533	7,575,322	↑ 2.9%
Est	239,212	240,316	↓ -0.5%	9,951,122	10,109,035	↓ -1.6%
<b>Canada</b>	<b>432,210</b>	<b>423,485</b>	<b>↑ 2.1%</b>	<b>17,748,655</b>	<b>17,684,357</b>	<b>↑ 0.4%</b>
<b>Poids de carcasse (kg)*[1]</b>	<b>108.44</b>	<b>107.90</b>	<b>↑ 0.5%</b>	<b>107.29</b>	<b>108.70</b>	<b>↓ -1.3%</b>
<b>Production porcine (t)</b>	<b>46,869</b>	<b>45,693</b>	<b>↑ 2.6%</b>	<b>1,904,253</b>	<b>1,922,290</b>	<b>↓ -0.9%</b>

[1] La semaine terminant le 4 novembre 2023 (kg)

Source: Agence canadienne d'inspection des aliments (ACIA)

Note: Ouest (C.-B., Alb., Sask., Man.) et Est (Ont., QC, N.-B., N.-É., Î.-P.-É.)

## Prix du porc [1]

\$CDN/100kg

	Semaine se terminant		Chg	Prix moyen à ce jour		Chg
	4-Nov-23	5-Nov-22		4-Nov-23	5-Nov-22	
Colombie-Britannique	203.20	240.19	↓ -15.4%	213.19	238.17	↓ -10.5%
Alberta	205.80	237.70	↓ -13.4%	213.73	235.59	↓ -9.3%
Saskatchewan	193.18	227.01	↓ -14.9%	204.80	229.39	↓ -10.7%
Manitoba	207.17	230.76	↓ -10.2%	218.50	239.96	↓ -8.9%
Ontario [1]	N/A	261.09	-	N/A	259.54	-
Québec **	188.60	214.87	↓ -12.2%	194.46	216.81	↓ -10.3%
Nouveau-Brunswick	191.79	228.69	↓ -16.1%	203.81	235.71	↓ -13.5%
Nouvelle-Écosse	204.16	242.00	↓ -15.6%	214.24	243.29	↓ -11.9%
Île-du-Prince-Édouard	188.60	218.40	↓ -13.6%	196.57	226.79	↓ -13.3%

[1] Le prix de l'Ontario représente la valeur totale FAB à l'embarquement, non pas l'Index 100

La formule de prix pour le Québec inclut une référence au prix de gros de la découpe de porc de l'USDA

Source: Offices de commercialisation provinciaux et gouvernements provinciaux et USDA

## Abattage canadien de porc selon la province d'origine (fédérale et provinciale)

Nombre de tête

	Semaine se terminant		Chg	À ce jour		Chg
	4-Nov-23	5-Nov-22		4-Nov-23	5-Nov-22	
Colombie-Britannique	3,525	3,410	↑ 3.4%	148,975	141,781	↑ 5.1%
Alberta	43,902	44,517	↓ -1.4%	1,842,538	1,856,193	↓ -0.7%
Saskatchewan	34,844	32,301	↑ 7.9%	1,500,896	1,418,297	↑ 5.8%
Manitoba	114,660	99,210	↑ 15.6%	4,467,868	4,231,052	↑ 5.6%
Ontario	109,482	112,431	↓ -2.6%	4,559,273	4,555,196	↑ 0.1%
Québec	141,285	149,540	↓ -5.5%	5,908,748	6,132,844	↓ -3.7%
Nouveau-Brunswick	360	487	↓ -26.1%	18,606	19,285	↓ -3.5%
Nouvelle-Écosse	114	375	↓ -69.6%	5,821	8,720	↓ -33.2%
Île-du-Prince-Édouard	806	1,035	↓ -22.1%	35,796	49,006	↓ -27.0%
<b>Canada</b>	<b>448,978</b>	<b>443,306</b>	<b>↑ 1.3%</b>	<b>18,488,521</b>	<b>18,412,374</b>	<b>↑ 0.4%</b>

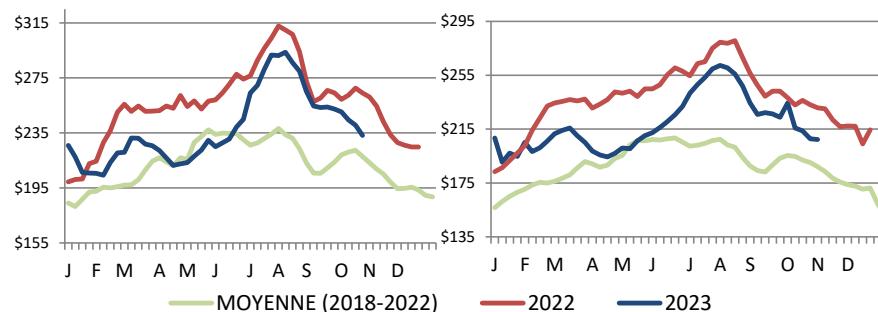
## Abattage de truie/verrats estimés (comprend les abattages sous inspection fédérale et provinciale)

Ouest	1,533	1,740	↓ -11.9%	80,471	65,737	↑ 22.4%
Est	853	845	↑ 0.9%	39,524	36,740	↑ 7.6%
<b>Canada</b>	<b>2,386</b>	<b>2,585</b>	<b>↓ -7.7%</b>	<b>119,995</b>	<b>102,477</b>	<b>↑ 17.1%</b>

Source: ACIA et les gouvernements provinciaux

## Prix du porc de l'Ontario- poids paré

(valeur totale FAB à l'embarquement)



Prix moyen pondéré hebdomadaire (\$CDN/100kg)

Source: Offices de commercialisation provinciaux et gouvernements provinciaux et USDA

## Exportations

### Exportations canadiennes de viande porcine tonnes métriques

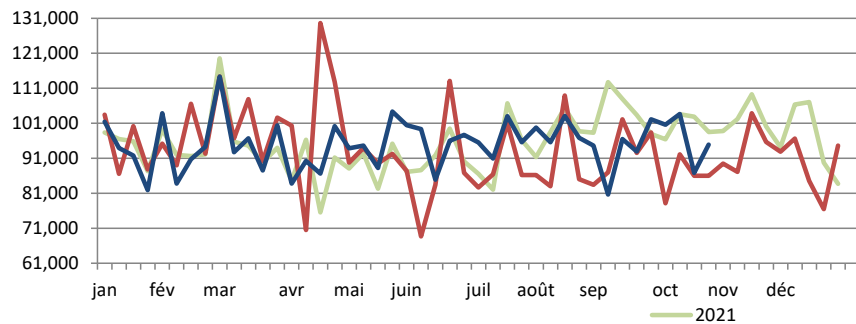
	Mensuelles		Chg	À ce jour		Chg
	Sep-23	Sep-22		Sep-23	Sep-22	
United States of Am	33,442	37,044	↓ -9.7%	320,192	363,645	↓ -11.9%
China	18,575	18,096	↑ 2.6%	186,017	115,781	↑ 60.7%
Japan	17,048	19,626	↓ -13.1%	137,449	175,700	↓ -21.8%
Mexico	14,240	12,703	↑ 12.1%	127,134	135,035	↓ -5.9%
Philippines	7,179	7,996	↓ -10.2%	86,749	125,478	↓ -30.9%
Taiwan	2,413	1,106	-	40,082	18,812	-
Korea, South	4,425	4,863	↓ -9.0%	37,387	50,112	↓ -25.4%
Colombia	1,361	533	-	12,407	6,128	-
Australia	577	640	↓ -9.9%	5,632	9,910	↓ -43.2%
New Zealand	661	451	↑ 46.4%	5,243	4,704	↑ 11.4%
U.E. - 27	530	5	-	2,072	188	-
Autres	4,033	4,984	↓ -19.1%	45,716	53,333	↓ -14.3%
<b>Total</b>	<b>104,485</b>	<b>108,048</b>	<b>↓ -3.3%</b>	<b>1,006,082</b>	<b>1,058,826</b>	<b>↓ -5.0%</b>

Exportations domestiques seulement (exclus les réexportations)

Source : Statistique Canada

### Exportations canadiennes de porcs d'engraissement vers les Etats-Unis

	Semaine se terminant		Chg	À ce jour		Chg
	28-Oct-23	29-Oct-22		28-Oct-23	29-Oct-22	
Nombre de tête	94,925	86,032	↑ 10.3%	4,086,625	4,016,021	↑ 1.8%



Source: USDA - APHIS

PRÉPARÉ PAR : DIVISION DE L'INDUSTRIE ANIMALE, SECTION D'INFORMATION SUR LES MARCHÉS

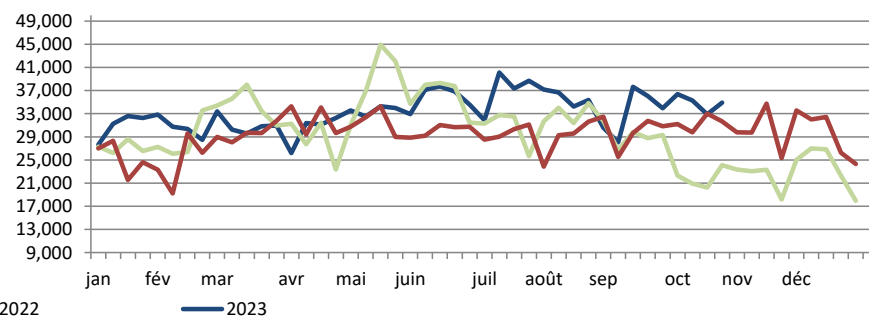
### Exportations canadiennes de viande porcine CDN\$ ('000)

	Mensuelles		Chg	À ce jour		Chg
	Sep-23	Sep-22		Sep-23	Sep-22	
United States of Am	151,671	163,609	↓ -7.3%	1,334,710	1,561,228	↓ -14.5%
China	42,560	44,768	↓ -4.9%	444,372	255,258	↑ 74.1%
Japan	81,155	88,258	↓ -8.0%	649,696	844,504	↓ -23.1%
Mexico	37,944	33,999	↑ 11.6%	314,881	300,246	↑ 4.9%
Philippines	21,493	18,966	↑ 13.3%	244,253	277,442	↓ -12.0%
Taiwan	7,907	2,920	-	129,474	46,230	-
Korea, South	17,888	17,746	↑ 0.8%	152,463	177,146	↓ -13.9%
Colombia	4,732	1,510	-	36,671	12,510	-
Australia	2,041	1,916	↑ 6.5%	17,492	32,011	↓ -45.4%
New Zealand	1,774	1,481	↑ 19.8%	13,647	12,621	↑ 8.1%
U.E. - 27	1,970	34	-	7,384	708	-
Autres	12,878	15,958	↓ -19.3%	129,281	133,671	↓ -3.3%
<b>Total</b>	<b>384,011</b>	<b>391,167</b>	<b>↓ -1.8%</b>	<b>3,474,323</b>	<b>3,653,576</b>	<b>↓ -4.9%</b>

Exportations domestiques seulement (exclus les réexportations)

### Exportations canadiennes de porcs de marché/truies/verrats vers les Etats-Unis

	Semaine se terminant		Chg	À ce jour		Chg
	28-Oct-23	29-Oct-22		28-Oct-23	29-Oct-22	
Nombre de tête	34,892	31,681	↑ 10.1%	1,433,049	1,261,518	↑ 13.6%



## Importations

tonnes métriques

	Semaine se terminant		Chg	À ce jour		Chg
	4-Nov-23	5-Nov-22		4-Nov-23	5-Nov-22	
<b>**Porc frais et congelé</b>						
États-Unis	N/A	2,101	-	117,831	90,524	↑ 30.2%
Allemagne	N/A	194	-	7,801	14,320	↓ -45.5%
Danemark	N/A	98	-	6,036	5,900	↑ 2.3%
Espagne	N/A	50	-	2,125	4,900	↓ -56.6%
Brésil	N/A	110	-	2,028	175	-
Autres	-	61	-	4,377	9,405	↓ -53.5%
<b>Total porc frais et congelé</b>	<b>N/A</b>	<b>2,614</b>	<b>-</b>	<b>140,197</b>	<b>125,224</b>	<b>↑ 12.0%</b>

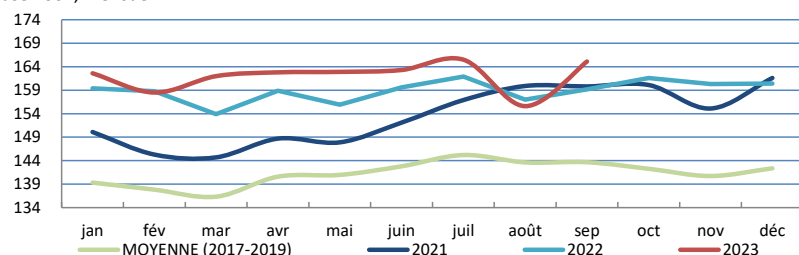
Source: ACIA

\*\*Données hebdomadaires actuelles non disponibles

## Indicateurs de marché

### Indice des prix à la consommation - Porc frais et congelé

Base 2002, mensuel



Source : Statistique Canada

### Valeur estimée moyenne des découpes de la carcasse de porc sur le marché de gros aux É.U.

(É.U.\$/cwt)

	Semaine se terminant		Chg	Valeur moyenne à ce jour		Chg
	4-Nov-23	5-Nov-22		4-Nov-23	5-Nov-22	
Carcasse	87.11	97.29	↓ -10.5%	90.74	106.29	↓ -14.6%
Longe	87.56	87.79	↓ -0.3%	88.95	99.32	↓ -10.4%
Épaule palette	101.37	98.44	↑ 3.0%	113.67	117.88	↓ -3.6%
Épaule picnic	73.31	89.35	↓ -18.0%	72.74	73.06	↓ -0.4%
Côtes de flanc	109.82	118.43	↓ -7.3%	118.25	162.52	↓ -27.2%
Fesse	83.68	105.05	↓ -20.3%	83.57	91.78	↓ -8.9%
Flanc	105.07	129.21	↓ -18.7%	115.20	167.29	↓ -31.1%

Source: USDA-APHIS: National Weekly Pork Report

PRÉPARÉ PAR : DIVISION DE L'INDUSTRIE ANIMALE, SECTION D'INFORMATION SUR LES MARCHÉS

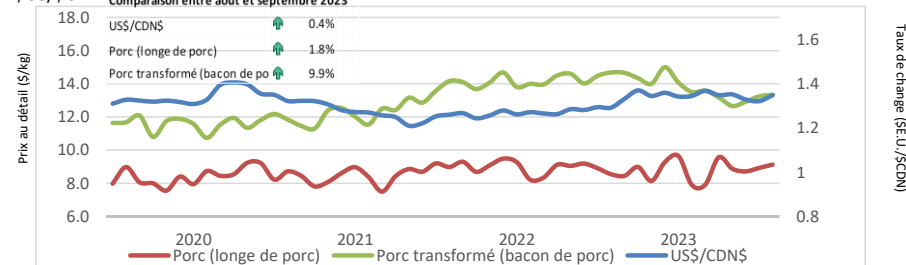
	Semaine se terminant		Chg	À ce jour		Chg
	4-Nov-23	5-Nov-22		4-Nov-23	5-Nov-22	
<b>**Porc transformé</b>						
États-Unis	N/A	1,226	-	55,075	56,065	↓ -1.8%
Italie	N/A	169	-	3,625	4,290	↓ -15.5%
Danemark	N/A	71	-	548	836	↓ -34.4%
Autres	N/A	125	-	1,646	1,839	↓ -10.5%
<b>Total porc transformé</b>	<b>N/A</b>	<b>1,589</b>	<b>-</b>	<b>60,895</b>	<b>63,029</b>	<b>↓ -3.4%</b>
<b>Total saindoux</b>	<b>N/A</b>	<b>3</b>	<b>-</b>	<b>88</b>	<b>188</b>	<b>↓ -53.3%</b>
<b>Total</b>	<b>N/A</b>	<b>4,207</b>	<b>-</b>	<b>201,179</b>	<b>188,440</b>	<b>↑ 6.8%</b>

Source: ACIA

\*\*Données hebdomadaires actuelles non disponibles

### Taux de change et prix au détail des produits de porc

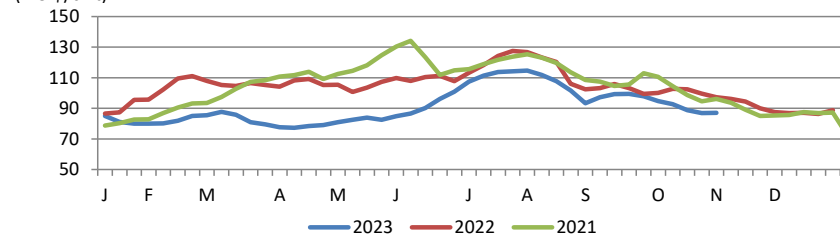
\$/US\$/CDN\$



Source : Statistique Canada et la Banque du Canada

### Valeur estimée de la carcasse sur le marché de gros aux É.U.

(É.U.\$/cwt)



\*Calculs basés à partir d'un carcasse de 205 lbs. 53-54% maigre, 0.65"-0.80" GD dernière côte

## États-Unis

### United States Hog Slaughter and Pork Production

	Semaine se terminant		Chg	À ce jour		Chg
	4-Nov-23	5-Nov-22		4-Nov-23	5-Nov-22	
Abattage ('000 têtes)	2,677	2,575	↑ 4.0%	107,206	105,654	↑ 1.5%
Production de porc (mil lbs)	565	555	↑ 1.9%	22,825	22,761	↑ 0.3%
Poids de carcasse moyenne (lbs)	211	215	↓ -1.9%			

Source: United State Department of Agriculture (USDA)

### United States Hog Market Prices - By Region

Moyenne hebdomadaire pondérée de carcasse (É.U.\$/cwt)

	Semaine se terminant		Chg	À ce jour		Chg
	4-Nov-23	5-Nov-22		4-Nov-23	5-Nov-22	
US - National	75.66	89.71	↓ -15.7%	83.32	98.26	↓ -15.2%
Eastern Cornbelt	76.39	86.41	↓ -11.6%	81.97	93.55	↓ -12.4%
Iowa Minnesota	75.07	89.64	↓ -16.3%	83.21	98.36	↓ -15.4%
Western Cornbelt	74.92	89.58	↓ -16.4%	83.13	98.76	↓ -15.8%

#### Total des prix moyens pondérés composites\*

	4-Nov-23	5-Nov-22	Chg	4-Nov-23	5-Nov-22	Chg
Porcelet sevré précocement	32.47	40.19	↓ -19.2%	30.75	55.77	↓ -44.9%
Porc d'engraissement 40 lbs	36.88	57.29	↓ -35.6%	52.97	95.01	↓ -44.2%

\*comprend contrats et vente aux enchères

Source: USDA: National Direct

### Importations américaines de viande porcine

Poids de carcasse - tonnes

	Mensuelles		Chg	À ce jour		Chg
	Sep-23	Sep-22		Sep-23	Sep-22	
Canada	27,343	30,197	↓ -9.4%	253,481	291,016	↓ -12.9%
Mexique	3,138	4,020	↓ -21.9%	31,755	38,841	↓ -18.2%
Danemark	2,874	3,673	↓ -21.8%	20,862	39,351	↓ -47.0%
Italie	2,129	1,597	↑ 33.4%	16,735	17,398	↓ -3.8%
Pologne	1,296	2,810	↓ -53.9%	16,110	29,054	↓ -44.6%
Autres	5,702	3,912	↑ 45.8%	41,557	57,874	↓ -28.2%
<b>Total</b>	<b>42,483</b>	<b>46,209</b>	<b>↓ -8.1%</b>	<b>380,500</b>	<b>473,534</b>	<b>↓ -19.6%</b>

Source : USDA, Service de recherche économique

### Exportations américaines de viande porcine

Poids de carcasse - tonnes

	Mensuelles		Chg	À ce jour		Chg
	Sep-23	Sep-22		Sep-23	Sep-22	
Mexique	93,172	83,820	↑ 11.2%	838,755	773,369	↑ 8.5%
Japon	33,649	43,026	↓ -21.8%	374,287	381,142	↓ -1.8%
Corée du Sud	16,407	16,995	↓ -3.5%	191,296	184,854	↑ 3.5%
Chine	14,532	25,290	↓ -42.5%	188,710	194,849	↓ -3.2%
Canada	26,424	23,435	↑ 12.8%	186,811	169,238	↑ 10.4%
Autres	48,066	41,532	↑ 15.7%	485,507	411,779	↑ 17.9%
<b>Total</b>	<b>232,251</b>	<b>234,099</b>	<b>↓ -0.8%</b>	<b>2,265,367</b>	<b>2,115,231</b>	<b>↑ 7.1%</b>

Source : USDA, Service de recherche économique

### Pour plus d'information, veuillez contacter

Francois Bédard

Spécialiste de secteur - porc

Division de l'industrie animale

[Francois.Bedard@agr.gc.ca](mailto:Francois.Bedard@agr.gc.ca)

Tél: 613-282-4103