

Coup d'oeil sur le porc

La semaine terminant le 30 septembre 2023



Abattage de porc sous inspection fédérale

Nombre de tête

	Semaine se terminant		Chg	À ce jour		Chg
	30-Sep-23	1-Oct-22		30-Sep-23	1-Oct-22	
Ouest	170,854	165,439	↑ 3.3%	6,904,091	6,698,562	↑ 3.1%
Est	221,382	240,381	↓ -7.9%	8,822,913	8,961,427	↓ -1.5%
Canada	392,236	405,820	↓ -3.3%	15,727,004	15,659,989	↑ 0.4%
Poids de carcasse (kg)*[1]	106.66	105.72	↑ 0.9%	107.19	108.91	↓ -1.6%
Production porcine (t)	41,836	42,903	↓ -2.5%	1,685,778	1,705,529	↓ -1.2%

[1] La semaine terminant le 30 septembre 2023 (kg)

Source: Agence canadienne d'inspection des aliments (ACIA)

Note: Ouest (C.-B., Alb., Sask., Man.) et Est (Ont., QC, N.-B., N.-É., Î.-P.-É.)

Prix du porc [1]

\$CDN/100kg

	Semaine se terminant		Chg	Prix moyen à ce jour		Chg
	30-Sep-23	1-Oct-22		30-Sep-23	1-Oct-22	
Colombie-Britannique	220.74	243.93	↓ -9.5%	213.29	237.83	↓ -10.3%
Alberta	226.50	242.90	↓ -6.8%	213.56	235.13	↓ -9.2%
Saskatchewan	209.22	234.20	↓ -10.7%	205.45	229.43	↓ -10.4%
Manitoba	223.76	243.17	↓ -8.0%	218.85	240.68	↓ -9.1%
Ontario [1]	252.41	264.08	↓ -4.4%	238.12	259.11	↓ -8.1%
Québec **	208.58	208.96	↓ -0.2%	194.28	217.59	↓ -10.7%
Nouveau-Brunswick	210.14	237.20	↓ -11.4%	204.47	236.28	↓ -13.5%
Nouvelle-Écosse	220.60	247.05	↓ -10.7%	213.12	243.20	↓ -12.4%
Île-du-Prince-Édouard	208.58	214.21	↓ -2.6%	196.65	228.31	↓ -13.9%

[1] Le prix de l'Ontario représente la valeur totale FAB à l'embarquement, non pas l'Index 100

La formule de prix pour le Québec inclut une référence au prix de gros de la découpe de porc de l'USDA

Source: Offices de commercialisation provinciaux et gouvernements provinciaux et USDA

Abattage canadien de porc selon la province d'origine (fédérale et provinciale)

Nombre de tête

	Semaine se terminant		Chg	À ce jour		Chg
	30-Sep-23	1-Oct-22		30-Sep-23	1-Oct-22	
Colombie-Britannique	3,250	2,504	↑ 29.8%	131,089	125,246	↑ 4.7%
Alberta	44,007	44,662	↓ -1.5%	1,633,803	1,640,460	↓ -0.4%
Saskatchewan	35,691	30,316	↑ 17.7%	1,332,136	1,257,835	↑ 5.9%
Manitoba	92,542	88,035	↑ 5.1%	3,946,835	3,758,138	↑ 5.0%
Ontario	96,609	109,832	↓ -12.0%	4,031,505	4,013,651	↑ 0.4%
Québec	133,478	143,121	↓ -6.7%	5,248,319	5,435,562	↓ -3.4%
Nouveau-Brunswick	926	515	↑ 79.8%	15,766	17,457	↓ -9.7%
Nouvelle-Écosse	100	314	↓ -68.2%	5,054	7,675	↓ -34.1%
Île-du-Prince-Édouard	999	988	↑ 1.1%	32,316	43,681	↓ -26.0%
Canada	407,602	420,287	↓ -3.0%	16,376,823	16,299,705	↑ 0.5%

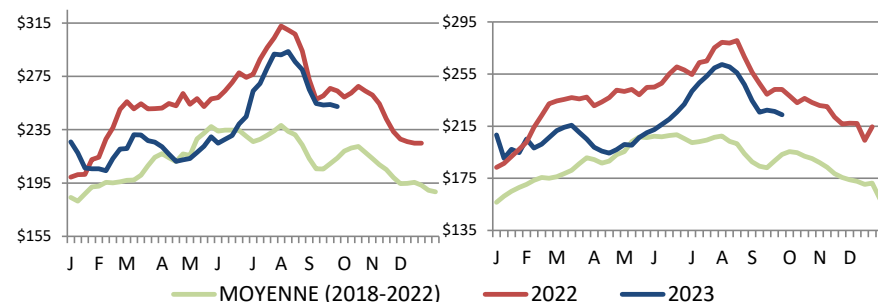
Abattage de truie/verrats estimés (comprend les abattages sous inspection fédérale et provinciale)

Ouest	1,791	1,823	↓ -1.8%	71,990	58,148	↑ 23.8%
Est	1,089	904	↑ 20.5%	34,928	32,535	↑ 7.4%
Canada	2,880	2,727	↑ 5.6%	106,918	90,683	↑ 17.9%

Source: ACIA et les gouvernements provinciaux

Prix du porc de l'Ontario- poids paré (valeur totale FAB à l'embarquement)

Prix du porc du Manitoba -Indice 100



Prix moyen pondéré hebdomadaire (\$CDN/100kg)

Source: Offices de commercialisation provinciaux et gouvernements provinciaux et USDA

Exportations

Exportations canadiennes de viande porcine tonnes métriques

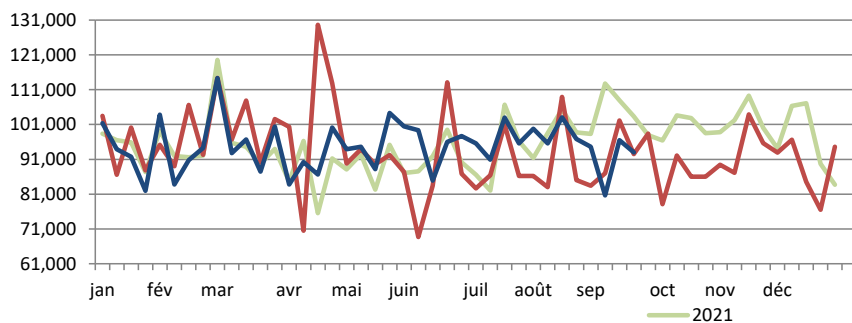
	Mensuelles		Chg	À ce jour		Chg
	Aug-23	Aug-22		Aug-23	Aug-22	
United States of Am	35,183	38,669	↓ -9.0%	286,750	326,601	↓ -12.2%
China	19,379	11,981	↑ 61.8%	167,499	97,571	↑ 71.7%
Japan	15,274	17,136	↓ -10.9%	120,401	156,103	↓ -22.9%
Mexico	15,029	16,976	↓ -11.5%	112,894	122,164	↓ -7.6%
Philippines	6,545	9,905	↓ -33.9%	79,544	117,457	↓ -32.3%
Taiwan	3,061	1,449	-	37,669	17,706	-
Korea, South	4,104	5,936	↓ -30.9%	32,962	45,201	↓ -27.1%
Colombia	1,372	126	-	11,072	5,569	↑ 98.8%
Australia	924	774	↑ 19.3%	5,055	9,175	↓ -44.9%
New Zealand	300	691	↓ -56.6%	4,582	4,208	↑ 8.9%
U.E. - 27	139	5	-	1,543	183	-
Autres	5,061	6,177	↓ -18.1%	41,683	48,217	↓ -13.6%
Total	106,370	109,824	↓ -3.1%	901,655	950,154	↓ -5.1%

Exportations domestiques seulement (exclus les réexportations)

Source : Statistique Canada

Exportations canadiennes de porcs d'engraissement vers les Etats-Unis

	Semaine se terminant		Chg	À ce jour		Chg
	23-Sep-23	24-Sep-22		23-Sep-23	24-Sep-22	
Nombre de tête	92,976	92,516	↑ 0.5%	3,604,949	3,575,364	↑ 0.8%



Source: USDA - APHIS

PRÉPARÉ PAR : DIVISION DE L'INDUSTRIE ANIMALE, SECTION D'INFORMATION SUR LES MARCHÉS

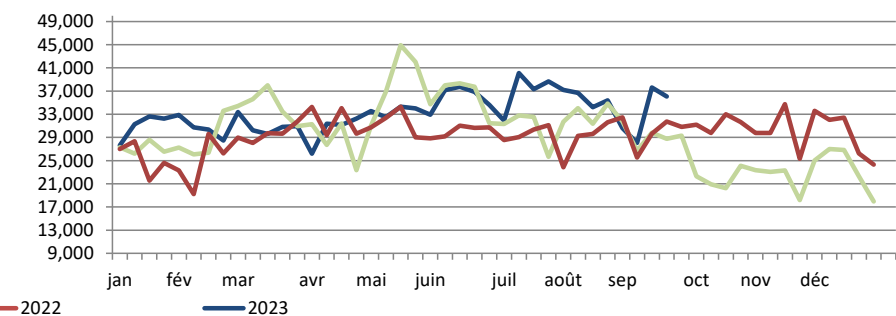
Exportations canadiennes de viande porcine CDN\$ ('000)

	Mensuelles		Chg	À ce jour		Chg
	Aug-23	Aug-22		Aug-23	Aug-22	
United States of Am	168,554	183,672	↓ -8.2%	1,183,039	1,397,620	↓ -15.4%
China	42,780	27,995	↑ 52.8%	402,012	210,118	↑ 91.3%
Japan	70,609	77,553	↓ -9.0%	568,541	756,527	↓ -24.8%
Mexico	41,134	45,408	↓ -9.4%	276,938	265,744	↑ 4.2%
Philippines	19,622	23,976	↓ -18.2%	222,691	258,387	↓ -13.8%
Taiwan	9,649	3,842	-	121,567	43,310	-
Korea, South	17,297	19,980	↓ -13.4%	134,575	159,258	↓ -15.5%
Colombia	4,353	263	-	32,037	10,911	-
Australia	2,880	2,314	↑ 24.4%	15,451	29,687	↓ -48.0%
New Zealand	681	2,354	↓ -71.1%	11,873	11,089	↑ 7.1%
U.E. - 27	445	28	-	5,414	675	-
Autres	14,242	16,257	↓ -12.4%	116,402	117,358	↓ -0.8%
Total	392,246	403,641	↓ -2.8%	3,090,542	3,260,684	↓ -5.2%

Exportations domestiques seulement (exclus les réexportations)

Exportations canadiennes de porcs de marché/truies/verrats vers les Etats-Unis

	Semaine se terminant		Chg	À ce jour		Chg
	23-Sep-23	24-Sep-22		23-Sep-23	24-Sep-22	
Nombre de tête	36,055	31,753	↑ 13.5%	1,260,299	1,105,038	↑ 14.1%



Importations

Week ending September 30, 2023

tonnes métriques

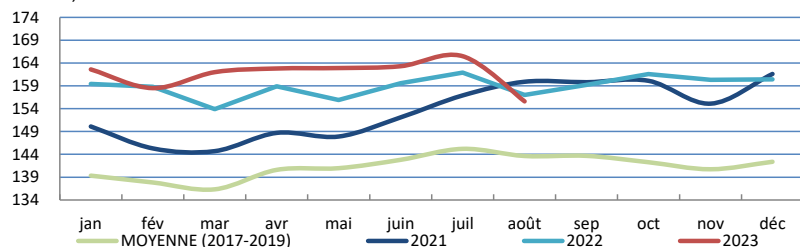
	Semaine se terminant		Chg	À ce jour		Chg
	30-Sep-23	1-Oct-22		30-Sep-23	1-Oct-22	
**Porc frais et congelé						
États-Unis	2,620	2,015	↑ 30.0%	106,474	78,845	↑ 35.0%
Allemagne	0	0	-	7,139	13,232	↓ -46.0%
Danemark	0	20	-	5,715	5,354	↑ 6.8%
Espagne	0	32	-	1,975	4,477	↓ -55.9%
Brésil	0	0	-	1,676	2,814	-
Autres	0	464	-	4,162	5,770	↓ -27.9%
Total porc frais et congelé	2,620	2,531	↑ 3.5%	127,141	110,492	↑ 15.1%

Source: ACIA

Indicateurs de marché

Indice des prix à la consommation - Porc frais et congelé

Base 2002, mensuel



Source : Statistique Canada

Valeur estimée moyenne des découpes de la carcasse de porc sur le marché de gros aux É.U.

(É.U.\$/cwt)

	Semaine se terminant		Chg	Valeur moyenne à ce jour		Chg
	30-Sep-23	1-Oct-22		30-Sep-23	1-Oct-22	
Carcasse	97.81	99.53	↓ -1.7%	90.83	107.04	↓ -15.1%
Longe	96.92	96.77	↑ 0.2%	88.63	100.42	↓ -11.7%
Épaule palette	119.31	106.70	↑ 11.8%	114.33	120.11	↓ -4.8%
Épaule picnic	80.00	89.35	↓ -10.5%	72.37	70.98	↑ 2.0%
Côtes de flanc	109.37	130.13	↓ -16.0%	119.25	167.69	↓ -28.9%
Fesse	86.75	104.33	↓ -16.9%	83.65	89.74	↓ -6.8%
Flanc	135.18	120.89	↑ 11.8%	115.56	171.18	↓ -32.5%

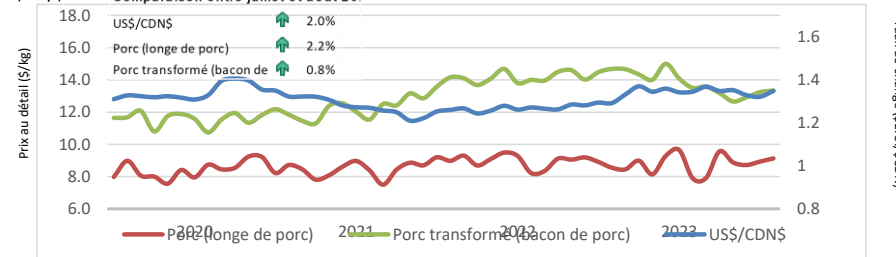
Source: USDA-APHIS: National Weekly Pork Report

	Semaine se terminant		Chg	À ce jour		Chg
	30-Sep-23	1-Oct-22		30-Sep-23	1-Oct-22	
**Porc transformé						
États-Unis	1,006	1,358	↓ -25.9%	50,481	50,174	↑ 0.6%
Italie	0	42	-	3,164	3,556	↓ -11.0%
Danemark	0	20	-	515	680	↓ -24.3%
Autres	5	79	↓ -94.0%	1,469	1,513	↓ -2.9%
Total porc transformé	1,011	1,498	↓ -32.5%	55,628	55,922	↓ -0.5%
Total saindoux	0	10	-	70	184	↓ -62.1%
Total	3,631	4,040	↓ -10.1%	182,839	166,598	↑ 9.7%

Source: ACIA

Taux de change et prix au détail des produits de porc

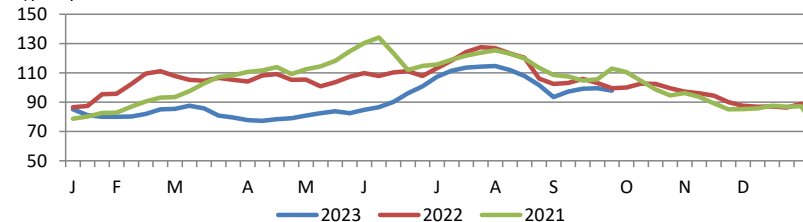
US\$/SCDN Comparaison entre juillet et août 20:



Source : Statistique Canada et la Banque du Canada

Valeur estimée de la carcasse sur le marché de gros aux É.U.

(É.U.\$/cwt)



*Calculs basés à partir d'un carcasse de 205 lbs. 53-54% maigre, 0.65"-0.80" GD dernière côte

États-Unis

Week ending September 30, 2023

	Semaine se terminant		Chg	À ce jour		Chg
	30-Sep-23	1-Oct-22		30-Sep-23	1-Oct-22	
Abattage ('000 têtes)	2,604	2,537	↑ 2.6%	94,095	92,821	↑ 1.4%
Production de porc (mil lbs)	539	528	↑ 2.1%	20,044	20,009	↑ 0.2%
Poids de carcasse moyenne (lbs)	207	213	↓ -2.8%			

Source: United State Department of Agriculture (USDA)

United States Hog Market Prices - By Region

Moyenne hebdomadaire pondérée de carcasse (É.U.\$/cwt)

	Semaine se terminant		Chg	À ce jour		Chg
	30-Sep-23	1-Oct-22		30-Sep-23	1-Oct-22	
US - National	84.27	92.84	↓ -9.2%	83.92	99.12	↓ -15.3%
Eastern Cornbelt	84.76	88.31	↓ -4.0%	82.28	94.22	↓ -12.7%
Iowa Minnesota	83.58	93.06	↓ -10.2%	83.89	99.20	↓ -15.4%
Western Cornbelt	83.57	93.09	↓ -10.2%	83.81	99.69	↓ -15.9%

Total des prix moyens pondérés composites*

	30-Sep-23	1-Oct-22	Chg	30-Sep-23	1-Oct-22	Chg
Porcelet sevré précocement	26.81	39.05	↓ -31.3%	30.80	52.30	↓ -41.1%
Porc d'engraissement 40 lbs	42.11	53.31	↓ -21.0%	54.96	92.18	↓ -40.4%

*comprend contrats et vente aux enchères

Source: USDA: National Direct

Importations américaines de viande porcine

Poids de carcasse - tonnes

	Mensuelles		Chg	À ce jour		Chg
	Aug-23	Aug-22		Aug-23	Aug-22	
Canada	28,754	31,996	↓ -10.1%	226,138	260,820	↓ -13.3%
Mexique	3,420	4,155	↓ -17.7%	28,617	34,822	↓ -17.8%
Danemark	2,124	3,055	↓ -30.5%	17,988	35,678	↓ -49.6%
Pologne	1,741	2,771	↓ -37.2%	14,814	26,244	↓ -43.6%
Italie	2,497	2,519	↓ -0.9%	14,605	15,802	↓ -7.6%
Autres	4,728	6,110	↓ -22.6%	35,855	53,961	↓ -33.6%
Total	43,262	50,607	↓ -14.5%	338,017	427,326	↓ -20.9%

Source : USDA, Service de recherche économique

Exportations américaines de viande porcine

Poids de carcasse - tonnes

	Mensuelles		Chg	À ce jour		Chg
	Aug-23	Aug-22		Aug-23	Aug-22	
Mexique	94,989	88,568	↑ 7.2%	745,582	689,548	↑ 8.1%
Japon	40,565	36,700	↑ 10.5%	340,638	338,116	↑ 0.7%
Corée du Sud	16,207	18,727	↓ -13.5%	174,889	167,859	↑ 4.2%
Chine	16,429	28,797	↓ -42.9%	174,178	169,559	↑ 2.7%
Canada	21,740	18,328	↑ 18.6%	160,387	145,803	↑ 10.0%
Autres	48,999	41,797	↑ 17.2%	437,440	370,246	↑ 18.1%
Total	238,929	232,917	↑ 2.6%	2,033,115	1,881,132	↑ 8.1%

Source : USDA, Service de recherche économique

Pour plus d'information, veuillez contacter

Francois Bédard

Spécialiste de secteur - porc

Division de l'industrie animale

Francois.Bedard@agr.gc.ca

Tél: 613-282-4103