

# Coup d'oeil sur le porc

La semaine terminant le 28 octobre 2023



## Abattage de porc sous inspection fédérale

Nombre de tête

	Semaine se terminant		Chg	À ce jour		Chg
	28-Oct-23	29-Oct-22		28-Oct-23	29-Oct-22	
Ouest	189,302	179,208	↑ 5.6%	7,604,277	7,392,153	↑ 2.9%
Est	239,639	239,141	↑ 0.2%	9,711,910	9,868,719	↓ -1.6%
<b>Canada</b>	<b>428,941</b>	<b>418,349</b>	<b>↑ 2.5%</b>	<b>17,316,187</b>	<b>17,260,872</b>	<b>↑ 0.3%</b>
<b>Poids de carcasse (kg)*[1]</b>	<b>108.78</b>	<b>107.79</b>	<b>↑ 0.9%</b>	<b>107.26</b>	<b>108.72</b>	<b>↓ -1.3%</b>
<b>Production porcine (t)</b>	<b>46,660</b>	<b>45,093</b>	<b>↑ 3.5%</b>	<b>1,857,334</b>	<b>1,876,602</b>	<b>↓ -1.0%</b>

[1] La semaine terminant le 28 octobre 2023 (kg)

Source: Agence canadienne d'inspection des aliments (ACIA)

Note: Ouest (C.-B., Alb., Sask., Man.) et Est (Ont., QC, N.-B., N.-É., Î.-P.-É.)

## Prix du porc [1]

\$CDN/100kg

	Semaine se terminant		Chg	Prix moyen à ce jour		Chg
	28-Oct-23	29-Oct-22		28-Oct-23	29-Oct-22	
Colombie-Britannique	208.92	241.59	↓ -13.5%	213.42	238.13	↓ -10.4%
Alberta	208.80	243.40	↓ -14.2%	213.91	235.54	↓ -9.2%
Saskatchewan	194.71	229.57	↓ -15.2%	205.07	229.44	↓ -10.6%
Manitoba	207.78	233.11	↓ -10.9%	218.76	240.17	↓ -8.9%
Ontario [1]	233.27	264.17	↓ -11.7%	238.49	259.51	↓ -8.1%
Québec **	188.96	218.05	↓ -13.3%	194.60	216.86	↓ -10.3%
Nouveau-Brunswick	195.12	232.57	↓ -16.1%	204.09	235.87	↓ -13.5%
Nouvelle-Écosse	263.04	241.70	↑ 8.8%	214.48	243.32	↓ -11.9%
Île-du-Prince-Édouard	188.96	221.14	↓ -14.6%	196.75	226.98	↓ -13.3%

[1] Le prix de l'Ontario représente la valeur totale FAB à l'embarquement, non pas l'Index 100

La formule de prix pour le Québec inclut une référence au prix de gros de la découpe de porc de l'USDA

Source: Offices de commercialisation provinciaux et gouvernements provinciaux et USDA

## Abattage canadien de porc selon la province d'origine (fédérale et provinciale)

Nombre de tête

	Semaine se terminant		Chg	À ce jour		Chg
	28-Oct-23	29-Oct-22		28-Oct-23	29-Oct-22	
Colombie-Britannique	4,046	3,393	↑ 19.2%	145,450	137,028	↑ 6.1%
Alberta	39,595	46,139	↓ -14.2%	1,795,976	1,811,676	↓ -0.9%
Saskatchewan	30,665	31,773	↓ -3.5%	1,461,979	1,385,996	↑ 5.5%
Manitoba	111,506	94,280	↑ 18.3%	4,352,242	4,131,842	↑ 5.3%
Ontario	111,554	112,282	↓ -0.6%	4,449,791	4,442,765	↑ 0.2%
Québec	140,657	145,782	↓ -3.5%	5,767,463	5,983,304	↓ -3.6%
Nouveau-Brunswick	464	641	↓ -27.6%	18,246	18,798	↓ -2.9%
Nouvelle-Écosse	118	172	↓ -31.4%	5,707	8,345	↓ -31.6%
Île-du-Prince-Édouard	429	1,068	↓ -59.8%	34,990	47,971	↓ -27.1%
<b>Canada</b>	<b>439,034</b>	<b>435,530</b>	<b>↑ 0.8%</b>	<b>18,031,844</b>	<b>17,967,725</b>	<b>↑ 0.4%</b>

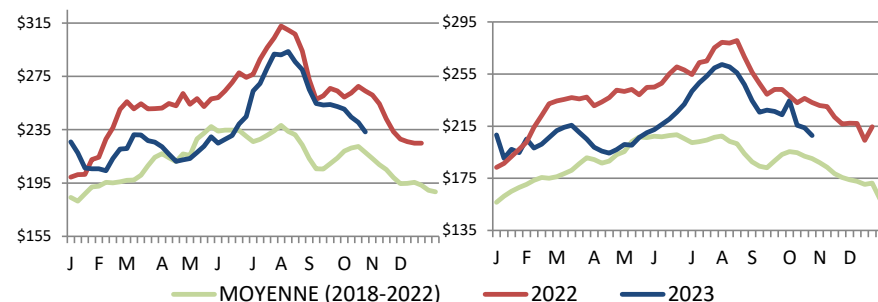
## Abattage de truie/verrats estimés (comprend les abattages sous inspection fédérale et provinciale)

Ouest	1,900	1,454	↑ 30.7%	78,872	63,997	↑ 23.2%
Est	1,260	925	↑ 36.2%	38,671	35,895	↑ 7.7%
<b>Canada</b>	<b>3,160</b>	<b>2,379</b>	<b>↑ 32.8%</b>	<b>117,543</b>	<b>99,892</b>	<b>↑ 17.7%</b>

Source: ACIA et les gouvernements provinciaux

## Prix du porc de l'Ontario- poids paré (valeur totale FAB à l'embarquement)

## Prix du porc du Manitoba -Index 100



Prix moyen pondéré hebdomadaire (\$CDN/100kg)

Source: Offices de commercialisation provinciaux et gouvernements provinciaux et USDA

## Exportations

### Exportations canadiennes de viande porcine tonnes métriques

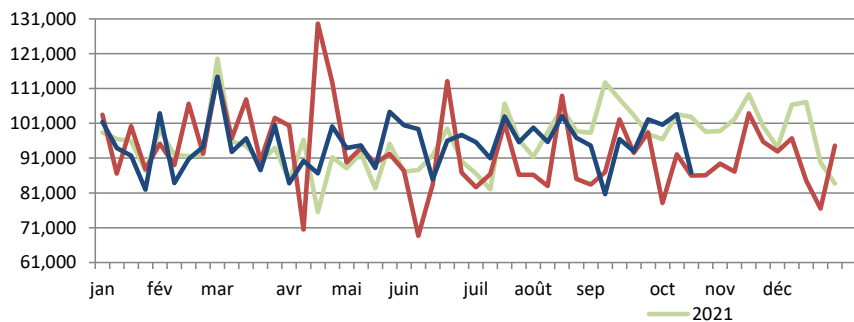
	Mensuelles		Chg	À ce jour		Chg
	Aug-23	Aug-22		Aug-23	Aug-22	
United States of Am	35,183	38,669	↓ -9.0%	286,750	326,601	↓ -12.2%
China	19,379	11,981	↑ 61.8%	167,499	97,571	↑ 71.7%
Japan	15,274	17,136	↓ -10.9%	120,401	156,103	↓ -22.9%
Mexico	15,029	16,976	↓ -11.5%	112,894	122,164	↓ -7.6%
Philippines	6,545	9,905	↓ -33.9%	79,544	117,457	↓ -32.3%
Taiwan	3,061	1,449	-	37,669	17,706	-
Korea, South	4,104	5,936	↓ -30.9%	32,962	45,201	↓ -27.1%
Colombia	1,372	126	-	11,072	5,569	↑ 98.8%
Australia	924	774	↑ 19.3%	5,055	9,175	↓ -44.9%
New Zealand	300	691	↓ -56.6%	4,582	4,208	↑ 8.9%
U.E. - 27	139	5	-	1,543	183	-
Autres	5,061	6,177	↓ -18.1%	41,683	48,217	↓ -13.6%
<b>Total</b>	<b>106,370</b>	<b>109,824</b>	<b>↓ -3.1%</b>	<b>901,655</b>	<b>950,154</b>	<b>↓ -5.1%</b>

Exportations domestiques seulement (exclus les réexportations)

Source : Statistique Canada

### Exportations canadiennes de porcs d'engraissement vers les Etats-Unis

	Semaine se terminant		Chg	À ce jour		Chg
	21-Oct-23	22-Oct-22		21-Oct-23	22-Oct-22	
Nombre de tête	86,850	86,013	↑ 1.0%	3,991,700	3,929,989	↑ 1.6%



Source: USDA - APHIS

PRÉPARÉ PAR : DIVISION DE L'INDUSTRIE ANIMALE, SECTION D'INFORMATION SUR LES MARCHÉS

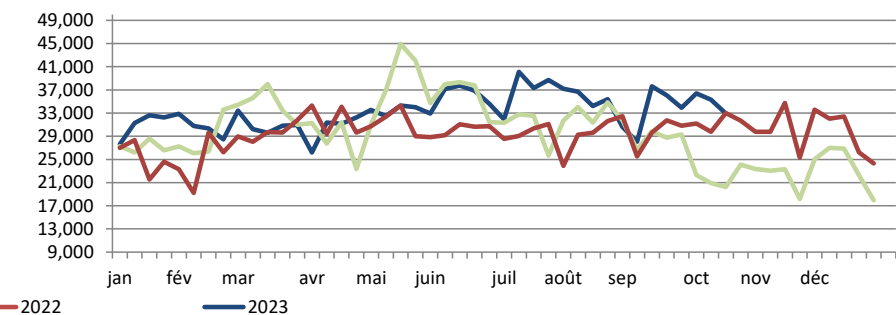
### Exportations canadiennes de viande porcine CDN\$ ('000)

	Mensuelles		Chg	À ce jour		Chg
	Aug-23	Aug-22		Aug-23	Aug-22	
United States of Am	168,554	183,672	↓ -8.2%	1,183,039	1,397,620	↓ -15.4%
China	42,780	27,995	↑ 52.8%	402,012	210,118	↑ 91.3%
Japan	70,609	77,553	↓ -9.0%	568,541	756,527	↓ -24.8%
Mexico	41,134	45,408	↓ -9.4%	276,938	265,744	↑ 4.2%
Philippines	19,622	23,976	↓ -18.2%	222,691	258,387	↓ -13.8%
Taiwan	9,649	3,842	-	121,567	43,310	-
Korea, South	17,297	19,980	↓ -13.4%	134,575	159,258	↓ -15.5%
Colombia	4,353	263	-	32,037	10,911	-
Australia	2,880	2,314	↑ 24.4%	15,451	29,687	↓ -48.0%
New Zealand	681	2,354	↓ -71.1%	11,873	11,089	↑ 7.1%
U.E. - 27	445	28	-	5,414	675	-
Autres	14,242	16,257	↓ -12.4%	116,402	117,358	↓ -0.8%
<b>Total</b>	<b>392,246</b>	<b>403,641</b>	<b>↓ -2.8%</b>	<b>3,090,542</b>	<b>3,260,684</b>	<b>↓ -5.2%</b>

Exportations domestiques seulement (exclus les réexportations)

### Exportations canadiennes de porcs de marché/truies/verrats vers les Etats-Unis

	Semaine se terminant		Chg	À ce jour		Chg
	21-Oct-23	22-Oct-22		21-Oct-23	22-Oct-22	
Nombre de tête	32,902	33,007	↓ -0.3%	1,398,157	1,229,837	↑ 13.7%



## Importations

tonnes métriques

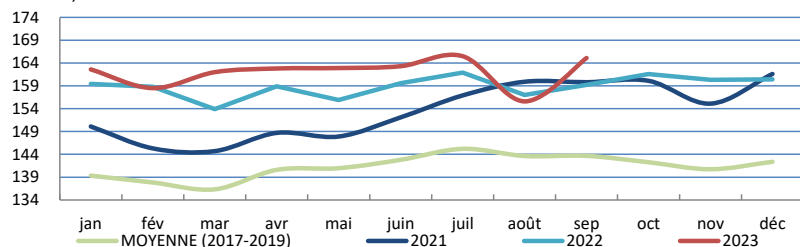
	Semaine se terminant		Chg	À ce jour		Chg
	28-Oct-23	29-Oct-22		28-Oct-23	29-Oct-22	
<b>**Porc frais et congelé</b>						
États-Unis	2,488	2,240	↑ 11.1%	117,831	88,423	↑ 33.3%
Allemagne	0	374	-	7,801	14,126	↓ -44.8%
Danemark	0	100	-	6,036	5,802	↑ 4.0%
Espagne	0	175	-	2,125	4,850	↓ -56.2%
Brésil	0	23	-	2,028	99	-
Autres	0	275	-	4,377	9,309	↓ -53.0%
<b>Total porc frais et congelé</b>	<b>2,488</b>	<b>3,188</b>	<b>↓ -21.9%</b>	<b>140,197</b>	<b>122,609</b>	<b>↑ 14.3%</b>

Source: ACIA

## Indicateurs de marché

### Indice des prix à la consommation - Porc frais et congelé

Base 2002, mensuel



Source : Statistique Canada

### Valeur estimée moyenne des découpes de la carcasse de porc sur le marché de gros aux É.U.

(É.U.\$/cwt)

	Semaine se terminant		Chg	Valeur moyenne à ce jour		Chg
	28-Oct-23	29-Oct-22		28-Oct-23	29-Oct-22	
Carcasse	86.97	99.59	↓ -12.7%	90.82	106.50	↓ -14.7%
Longe	88.56	87.43	↑ 1.3%	88.98	99.59	↓ -10.7%
Épaule palette	101.93	100.87	↑ 1.1%	113.95	118.34	↓ -3.7%
Épaule picnic	71.67	89.35	↓ -19.8%	72.73	72.69	↑ 0.1%
Côtes de flanc	109.81	119.95	↓ -8.5%	118.45	163.54	↓ -27.6%
Fesse	80.56	106.15	↓ -24.1%	83.57	91.47	↓ -8.6%
Flanc	107.46	140.12	↓ -23.3%	115.44	168.17	↓ -31.4%

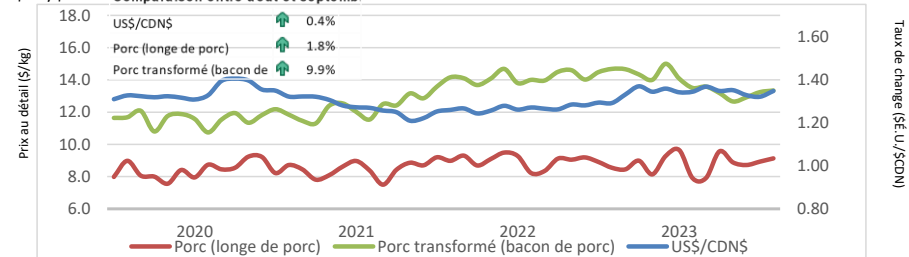
Source: USDA-APHIS: National Weekly Pork Report

	Semaine se terminant		Chg	À ce jour		Chg
	28-Oct-23	29-Oct-22		28-Oct-23	29-Oct-22	
<b>**Porc transformé</b>						
États-Unis	983	1,229	↓ -20.0%	55,075	54,839	↑ 0.4%
Italie	10	97	↓ -89.5%	3,625	4,121	↓ -12.0%
Danemark	0	0	-	548	765	↓ -28.3%
Autres	1	65	↓ -98.5%	1,646	1,714	↓ -4.0%
<b>Total porc transformé</b>	<b>994</b>	<b>1,392</b>	<b>↓ -28.6%</b>	<b>60,895</b>	<b>61,439</b>	<b>↓ -0.9%</b>
<b>Total saindoux</b>	<b>0</b>	<b>0</b>	<b>-</b>	<b>88</b>	<b>184</b>	<b>↓ -52.4%</b>
<b>Total</b>	<b>3,482</b>	<b>4,579</b>	<b>↓ -24.0%</b>	<b>201,179</b>	<b>184,233</b>	<b>↑ 9.2%</b>

Source: ACIA

### Taux de change et prix au détail des produits de porc

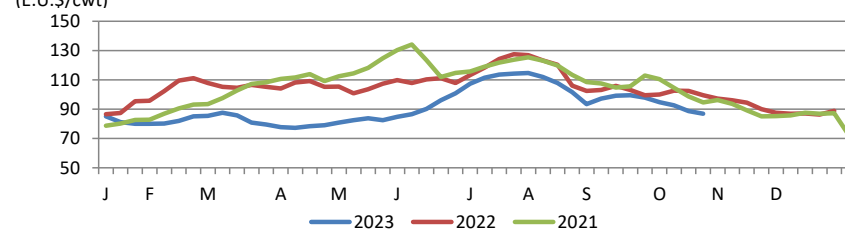
US\$/SCDN Comparaison entre août et septemb.



Source : Statistique Canada et la Banque du Canada

### Valeur estimée de la carcasse sur le marché de gros aux É.U.

(É.U.\$/cwt)



\*Calculs basés à partir d'un carcasse de 205 lbs. 53-54% maigre, 0.65"-0.80" GD dernière côte

## États-Unis

### United States Hog Slaughter and Pork Production

	Semaine se terminant		Chg	À ce jour		Chg
	28-Oct-23	29-Oct-22		28-Oct-23	29-Oct-22	
Abattage ('000 têtes)	2,614	2,564	↑ 2.0%	104,523	103,079	↑ 1.4%
Production de porc (mil lbs)	550	551	↓ -0.1%	22,252	22,207	↑ 0.2%
Poids de carcasse moyenne (lbs)	210	215	↓ -2.3%			

Source: United State Department of Agriculture (USDA)

### United States Hog Market Prices - By Region

Moyenne hebdomadaire pondérée de carcasse (É.U.\$/cwt)

	Semaine se terminant		Chg	À ce jour		Chg
	28-Oct-23	29-Oct-22		28-Oct-23	29-Oct-22	
US - National	76.31	92.28	↓ -17.3%	83.50	98.46	↓ -15.2%
Eastern Cornbelt	77.15	89.36	↓ -13.7%	82.10	93.72	↓ -12.4%
Iowa Minnesota	75.61	92.26	↓ -18.0%	83.40	98.56	↓ -15.4%
Western Cornbelt	75.45	92.21	↓ -18.2%	83.32	98.97	↓ -15.8%

#### Total des prix moyens pondérés composites\*

Porcelet sevré précocement	29.28	36.57	↓ -19.9%	30.70	54.99	↓ -44.2%
Porc d'engraissement 40 lbs	36.20	53.99	↓ -33.0%	53.53	93.35	↓ -42.7%

\*comprend contrats et vente aux enchères

Source: USDA: National Direct

### Importations américaines de viande porcine

Poids de carcasse - tonnes

	Mensuelles		Chg	À ce jour		Chg
	Aug-23	Aug-22		Aug-23	Aug-22	
Canada	28,754	31,996	↓ -10.1%	226,138	260,820	↓ -13.3%
Mexique	3,420	4,155	↓ -17.7%	28,617	34,822	↓ -17.8%
Danemark	2,124	3,055	↓ -30.5%	17,988	35,678	↓ -49.6%
Pologne	1,741	2,771	↓ -37.2%	14,814	26,244	↓ -43.6%
Italie	2,497	2,519	↓ -0.9%	14,605	15,802	↓ -7.6%
Autres	4,728	6,110	↓ -22.6%	35,855	53,961	↓ -33.6%
<b>Total</b>	<b>43,262</b>	<b>50,607</b>	<b>↓ -14.5%</b>	<b>338,017</b>	<b>427,326</b>	<b>↓ -20.9%</b>

Source : USDA, Service de recherche économique

### Exportations américaines de viande porcine

Poids de carcasse - tonnes

	Mensuelles		Chg	À ce jour		Chg
	Aug-23	Aug-22		Aug-23	Aug-22	
Mexique	94,989	88,568	↑ 7.2%	745,582	689,548	↑ 8.1%
Japon	40,565	36,700	↑ 10.5%	340,638	338,116	↑ 0.7%
Corée du Sud	16,207	18,727	↓ -13.5%	174,889	167,859	↑ 4.2%
Chine	16,429	28,797	↓ -42.9%	174,178	169,559	↑ 2.7%
Canada	21,740	18,328	↑ 18.6%	160,387	145,803	↑ 10.0%
Autres	48,999	41,797	↑ 17.2%	437,440	370,246	↑ 18.1%
<b>Total</b>	<b>238,929</b>	<b>232,917</b>	<b>↑ 2.6%</b>	<b>2,033,115</b>	<b>1,881,132</b>	<b>↑ 8.1%</b>

Source : USDA, Service de recherche économique

### Pour plus d'information, veuillez contacter

Francois Bédard

Spécialiste de secteur - porc

Division de l'industrie animale

[Francois.Bedard@agr.gc.ca](mailto:Francois.Bedard@agr.gc.ca)

Tél: 613-282-4103